

Zeitschrift: Das Werk : Architektur und Kunst = L'oeuvre : architecture et art
Band: 54 (1967)
Heft: 1: Wissenschaftliche Institute - Stadttheater Ingolstadt

Artikel: Laboratorium für klinische Forschung der Medizinischen Abteilung der Universität Yale, USA : Architekten Douglass Orr, DeCossy, Winder & Ass. E. Todd Wheeler, Perkins & Will, New Haven
Autor: [s.n.]
DOI: <https://doi.org/10.5169/seals-41996>

Nutzungsbedingungen

Die ETH-Bibliothek ist die Anbieterin der digitalisierten Zeitschriften auf E-Periodica. Sie besitzt keine Urheberrechte an den Zeitschriften und ist nicht verantwortlich für deren Inhalte. Die Rechte liegen in der Regel bei den Herausgebern beziehungsweise den externen Rechteinhabern. Das Veröffentlichen von Bildern in Print- und Online-Publikationen sowie auf Social Media-Kanälen oder Webseiten ist nur mit vorheriger Genehmigung der Rechteinhaber erlaubt. [Mehr erfahren](#)

Conditions d'utilisation

L'ETH Library est le fournisseur des revues numérisées. Elle ne détient aucun droit d'auteur sur les revues et n'est pas responsable de leur contenu. En règle générale, les droits sont détenus par les éditeurs ou les détenteurs de droits externes. La reproduction d'images dans des publications imprimées ou en ligne ainsi que sur des canaux de médias sociaux ou des sites web n'est autorisée qu'avec l'accord préalable des détenteurs des droits. [En savoir plus](#)

Terms of use

The ETH Library is the provider of the digitised journals. It does not own any copyrights to the journals and is not responsible for their content. The rights usually lie with the publishers or the external rights holders. Publishing images in print and online publications, as well as on social media channels or websites, is only permitted with the prior consent of the rights holders. [Find out more](#)

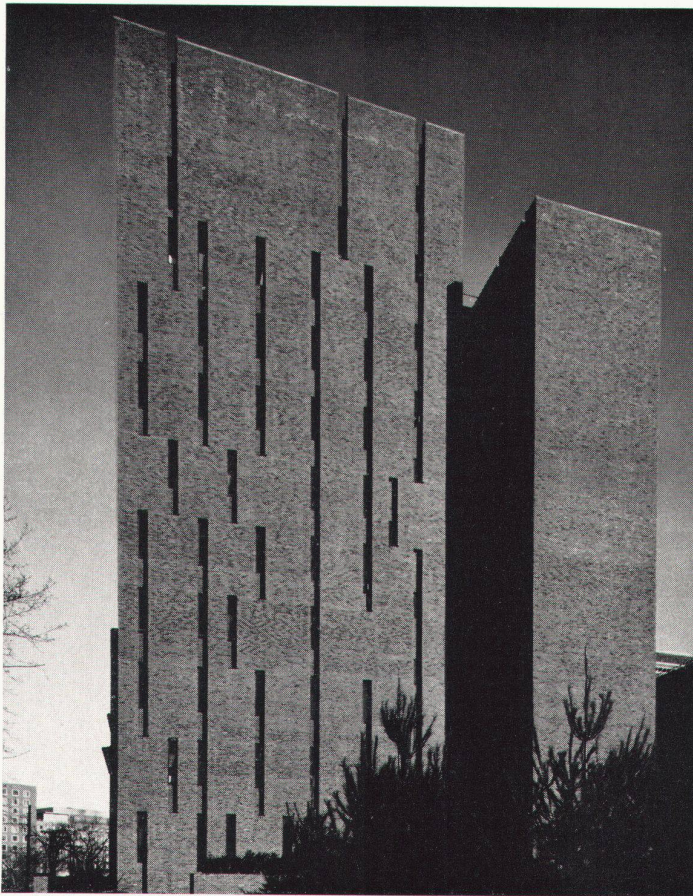
Download PDF: 14.01.2026

ETH-Bibliothek Zürich, E-Periodica, <https://www.e-periodica.ch>

Laboratorium für klinische Forschung der Medizinischen Abteilung der Universität Yale, USA

**Architekten: Douglas Orr, DeCossy, Winder & Ass.
E. Todd Wheeler, Perkins & Will, New Haven**

Das Laboratorium für klinische Forschung integriert sich in den Richtplan der Medizinischen Abteilung von Yale-New Haven. Das Gebäude bildet eines der vertikalen Elemente dieses Komplexes und erscheint als eine Gruppierung von Türmen. Die neun unteren Geschosse enthalten 109 Laboratorien und Verwaltungsräume, der oberste Stock einen Hörsaal und eine Terrasse mit Backsteinmauern. Die Kleinheit der Fenster entspricht den Bedürfnissen der Forschung. Die Wandabteilungen im Innern sind permanent; die Größe der Laboratorien dieses Forschungszweiges ist stabil. Dagegen wechseln die Einteilungen mit jedem Geschoss. Die Kleinheit der Fenster ergibt mehr Wandfläche für Schränke und Meßgeräte, die somit in beliebige Stellungen gebracht werden können. Der Grundriß verkehrt das übliche Geschoss eines Laborbaues: die Korridore haben natürliches Licht von ihren gläsernen Endigungen her, während die Laboratorien künstliches Licht haben. Die Konstruktion ist Eisenbeton, außen verkleidet mit rotbraunen Backsteinen.



1



2

1
Gesamtansicht
Vue d'ensemble
General view

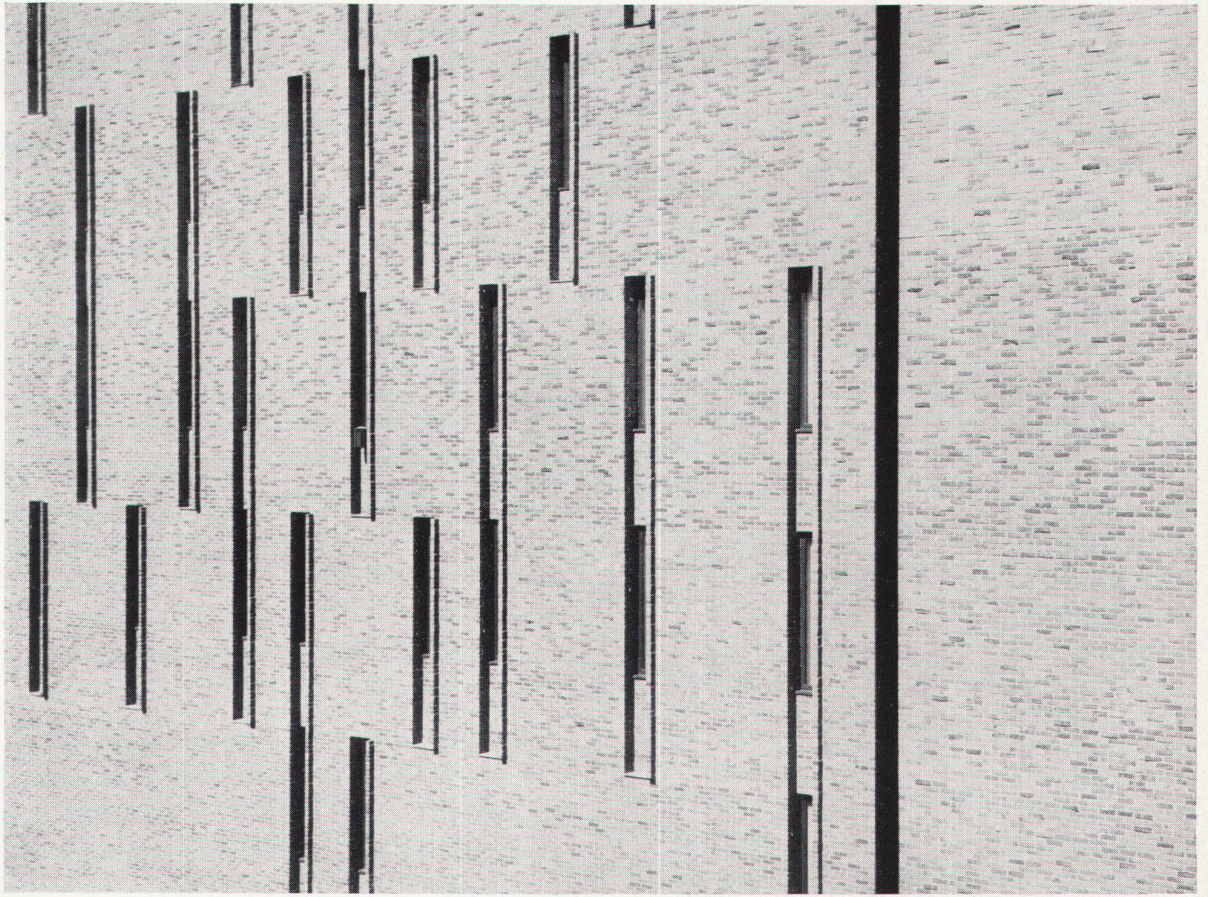
2
Blick auf die natürlich belichteten Korridore
Vue des corridors avec éclairage naturel
View of the corridors with their natural lighting

3
Fassadendetail
Détail de la façade
Detail of façade

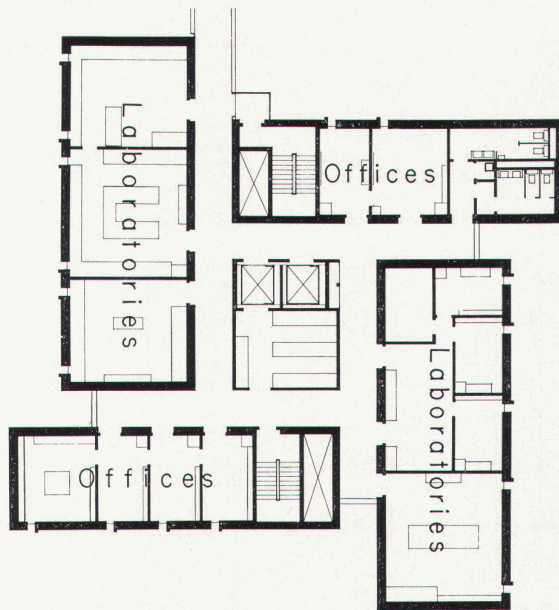
4
Grundriß Normalgeschoß
Plan d'un étage normal
Standard-storey plan

5
Grundriß oberstes Geschoß
Plan de l'étage supérieur
Plan of top storey

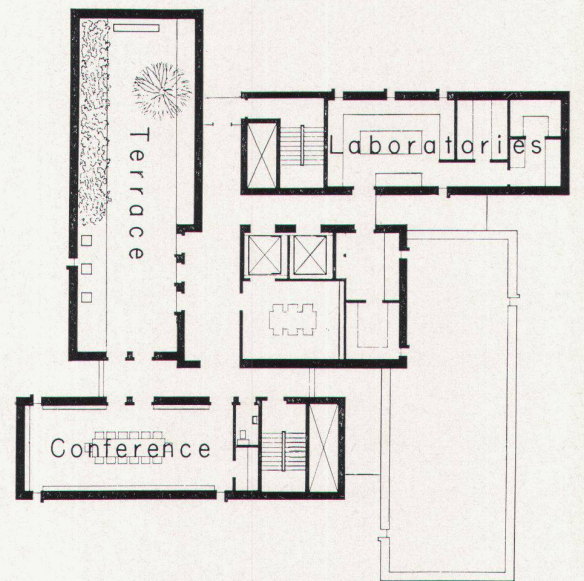
Photos: Robert Perron, Branford, Conn.



3



4



5