

Zeitschrift: Das Werk : Architektur und Kunst = L'oeuvre : architecture et art
Band: 54 (1967)
Heft: 3: Alterswohnungen - Jugendheime

Artikel: Kinderheime in Putney, London : Architekten James Stirling und James Gowan, London
Autor: J.S.
DOI: <https://doi.org/10.5169/seals-42023>

Nutzungsbedingungen

Die ETH-Bibliothek ist die Anbieterin der digitalisierten Zeitschriften auf E-Periodica. Sie besitzt keine Urheberrechte an den Zeitschriften und ist nicht verantwortlich für deren Inhalte. Die Rechte liegen in der Regel bei den Herausgebern beziehungsweise den externen Rechteinhabern. Das Veröffentlichen von Bildern in Print- und Online-Publikationen sowie auf Social Media-Kanälen oder Webseiten ist nur mit vorheriger Genehmigung der Rechteinhaber erlaubt. [Mehr erfahren](#)

Conditions d'utilisation

L'ETH Library est le fournisseur des revues numérisées. Elle ne détient aucun droit d'auteur sur les revues et n'est pas responsable de leur contenu. En règle générale, les droits sont détenus par les éditeurs ou les détenteurs de droits externes. La reproduction d'images dans des publications imprimées ou en ligne ainsi que sur des canaux de médias sociaux ou des sites web n'est autorisée qu'avec l'accord préalable des détenteurs des droits. [En savoir plus](#)

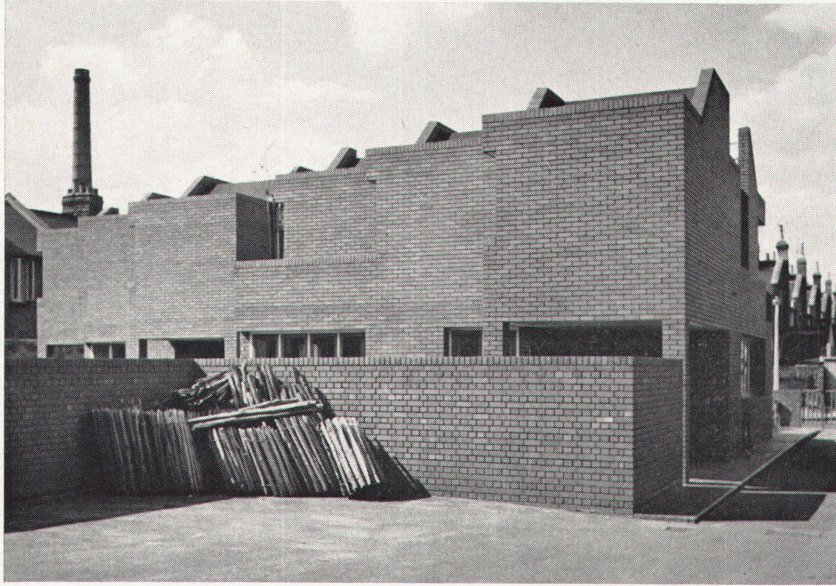
Terms of use

The ETH Library is the provider of the digitised journals. It does not own any copyrights to the journals and is not responsible for their content. The rights usually lie with the publishers or the external rights holders. Publishing images in print and online publications, as well as on social media channels or websites, is only permitted with the prior consent of the rights holders. [Find out more](#)

Download PDF: 05.04.2026

ETH-Bibliothek Zürich, E-Periodica, <https://www.e-periodica.ch>

Kinderheime in Putney, London



1

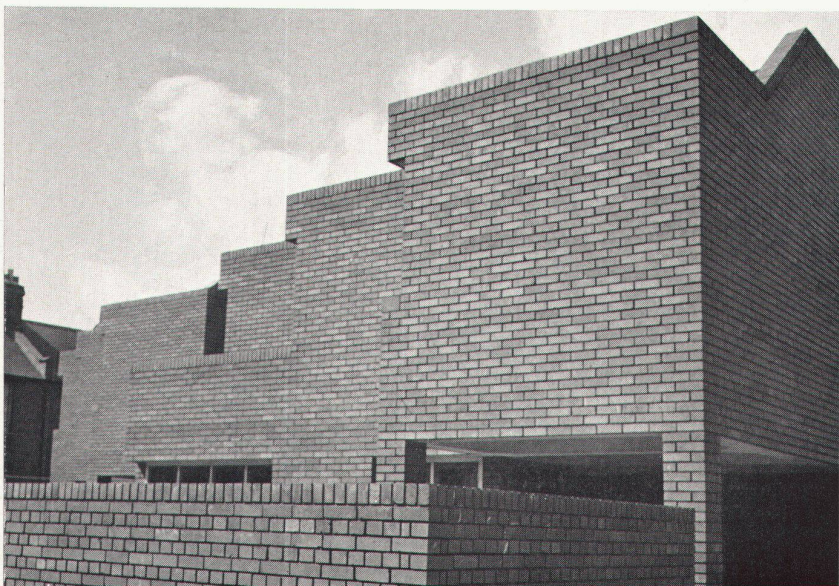
Architekten: James Stirling und James Gowan, London

Diese beiden Wohnheime geben Raum für je 17 Waisen- oder Findelkinder und werden von je einem Ehepaar und ein bis zwei Hilfskräften geführt. So entsteht eine Ambiance, die jede Ähnlichkeit mit einer Anstalt vermeidet. Die Häuser stehen im rechten Winkel zueinander in einem umfriedeten Garten. Zum einen der Gebäude führt eine Fahrstraße.

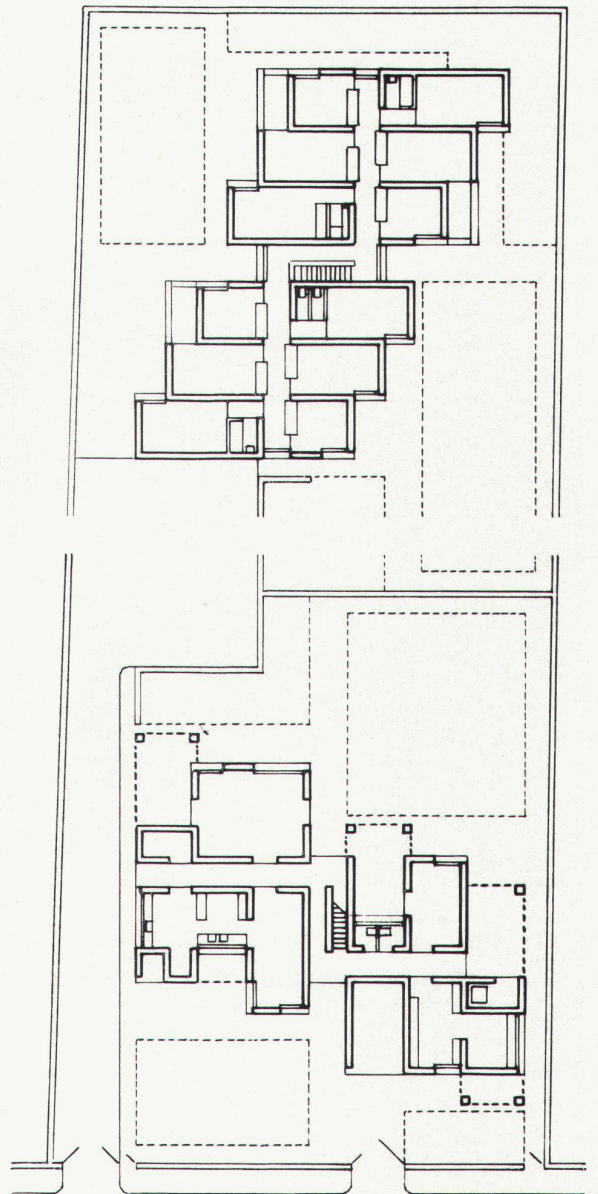
In den Erdgeschossen sind die Aufenthalts- und Eßräume, die Küche und die Wäscherei. Das überkragende Obergeschoß schafft gedeckte Spielräume. Das Obergeschoß enthält die Schlafräume. Die Wandfenster der Schlafräume blicken in den Garten, während ein Lichtgaden auf der Rückseite des Raumes die Arbeitstische beleuchtet.

J. S.

1, 2
Straßenseite mit Hofbildung
Côté route formant cour
Road frontage forming yard



2



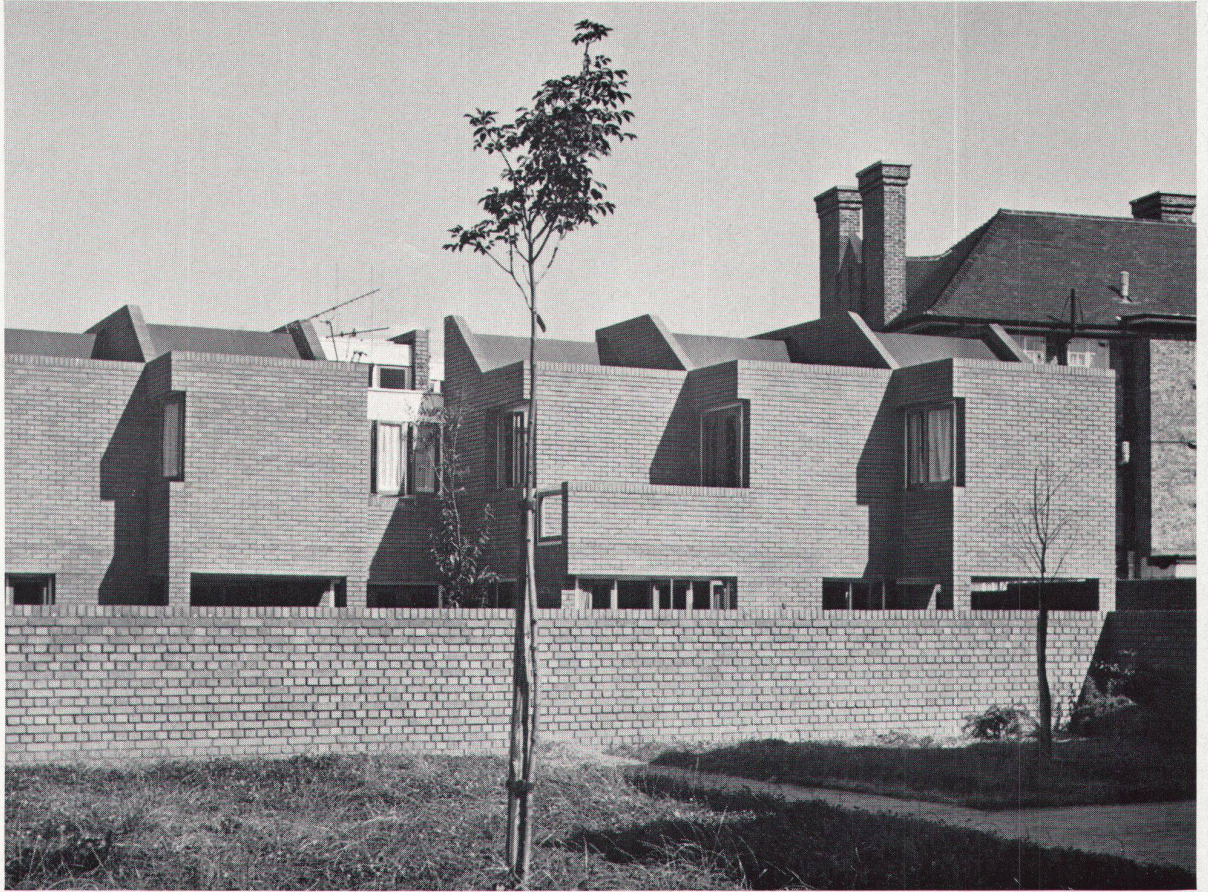
3

3
Obergeschoß und Erdgeschoß
Etage et rez-de-chaussée
Upper and groundfloors

4
Gesamtansicht Gartenseite
Vue d'ensemble côté jardin
Garden frontage, general view

5
Gartendetail
Détail côté jardin
Garden detail

Photos: Stirling



4



5