

Zeitschrift: Das Werk : Architektur und Kunst = L'oeuvre : architecture et art
Band: 54 (1967)
Heft: 1: Wissenschaftliche Institute - Stadttheater Ingolstadt

Artikel: Abteilung für Epidemiologie und Volksgesundheit der Universität Yale, USA : Architekten Philip Johnson, New York, mit der Firma Orr, DeCossy, Winder & Ass.

Autor: [s.n.]

DOI: <https://doi.org/10.5169/seals-41995>

Nutzungsbedingungen

Die ETH-Bibliothek ist die Anbieterin der digitalisierten Zeitschriften auf E-Periodica. Sie besitzt keine Urheberrechte an den Zeitschriften und ist nicht verantwortlich für deren Inhalte. Die Rechte liegen in der Regel bei den Herausgebern beziehungsweise den externen Rechteinhabern. Das Veröffentlichen von Bildern in Print- und Online-Publikationen sowie auf Social Media-Kanälen oder Webseiten ist nur mit vorheriger Genehmigung der Rechteinhaber erlaubt. [Mehr erfahren](#)

Conditions d'utilisation

L'ETH Library est le fournisseur des revues numérisées. Elle ne détient aucun droit d'auteur sur les revues et n'est pas responsable de leur contenu. En règle générale, les droits sont détenus par les éditeurs ou les détenteurs de droits externes. La reproduction d'images dans des publications imprimées ou en ligne ainsi que sur des canaux de médias sociaux ou des sites web n'est autorisée qu'avec l'accord préalable des détenteurs des droits. [En savoir plus](#)

Terms of use

The ETH Library is the provider of the digitised journals. It does not own any copyrights to the journals and is not responsible for their content. The rights usually lie with the publishers or the external rights holders. Publishing images in print and online publications, as well as on social media channels or websites, is only permitted with the prior consent of the rights holders. [Find out more](#)

Download PDF: 14.01.2026

ETH-Bibliothek Zürich, E-Periodica, <https://www.e-periodica.ch>

**Abteilung für Epidemiologie und
Volksgesundheit der Universität
Yale, USA**

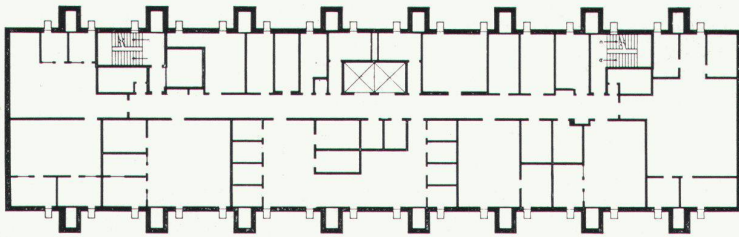


1

**Architekten: Philip Johnson, New York, mit der Firma Orr,
DeCossy, Winder & Ass.**

An dem Gebäude sind nur das Untergeschoß, die Außenmauern und die Treppenhäuser fest. Der Rest ist lediglich durch Backsteinmauerwerk eingeteilt und kann mit der Zeit in ein völlig anderes Laboratoriumssystem verwandelt werden. Die Pfeiler enthalten die Leitungssysteme. Das Erdgeschoß ist zurückgesetzt und gibt eine Fußgängerpassage frei. Hier sind die Büroräume, Kursräume und die Bibliothek. Die Laboratoriumsgeschosse haben nur sehr kleine Fenster.

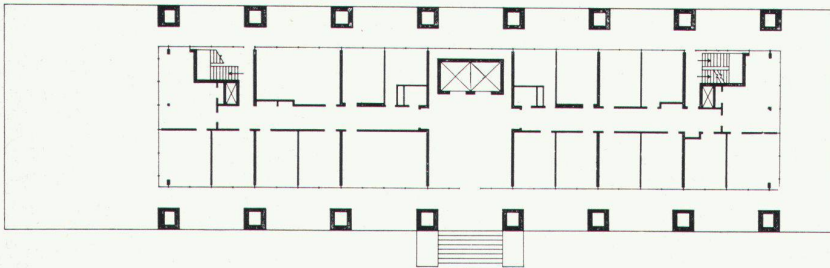
1
Gesamtansicht
Vue d'ensemble
General view



2

2
Grundriß siebtes Geschoß
Plan du septième étage
Plan, seventh floor

3
Grundriß Eingangsgeschoß
Plan du rez-de-chaussée
Plan, entrance floor



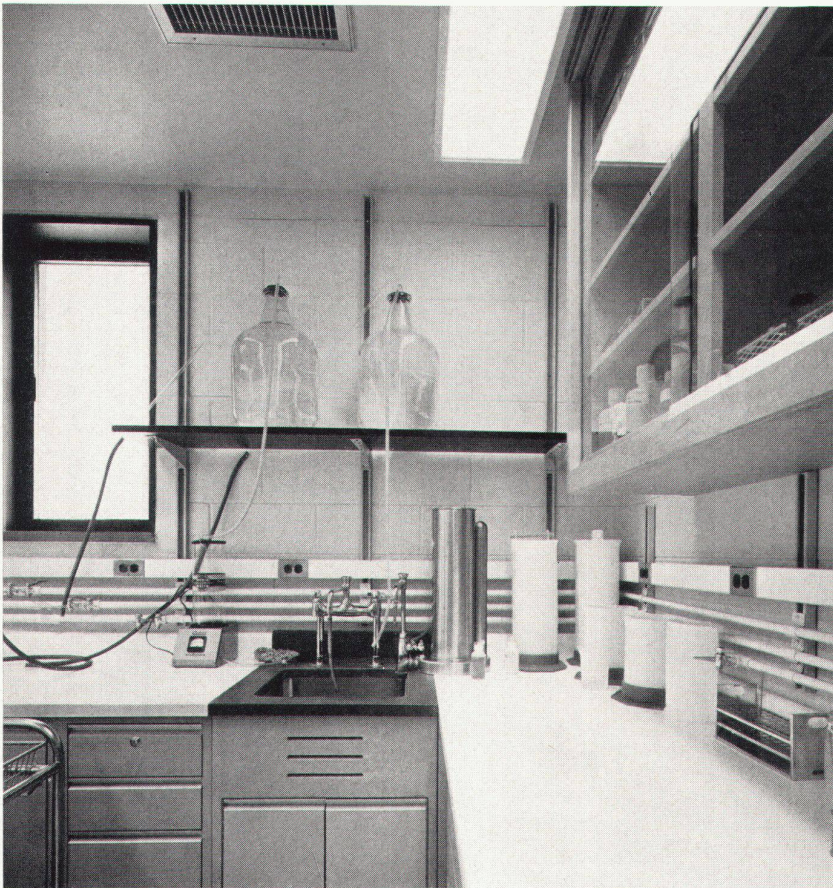
3

4
Die kleinen Fenster ermöglichen es, auch die Außenwände für Apparaturen zu verwenden
Les dimensions des fenêtres permettent d'aménager des appareils scientifiques le long des parois extérieures
The small windows make it possible to find additional space for equipment along the outer walls

5
Detail der Fassade. Die Pfeiler enthalten die Installationen. Die Räume können für Experimente unter tropischen Klimabedingungen verwendet werden
Détail de la façade. Les piliers contiennent les installations. Pour les expériences, les laboratoires peuvent être climatisés à des conditions tropicales
Detail of the façade. The pillars contain installation conduits. The rooms can be used for experiments under tropical conditions of climate

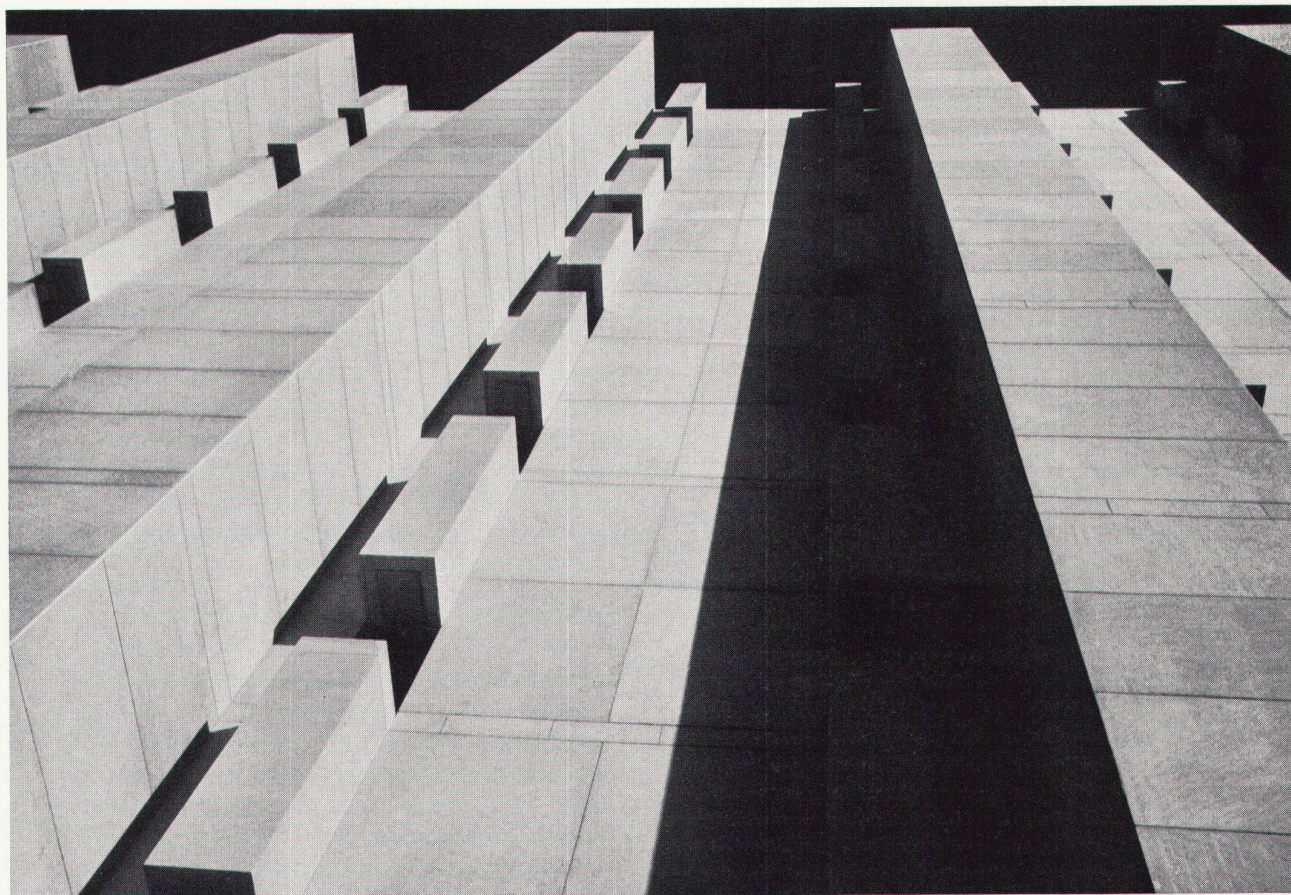
6
Erdgeschoß. Rundgang zwischen den Pfeilern und den Fenstern
Rez-de-chaussée. Galerie de ronde entre les piliers et les fenêtres
Groundfloor. Gangway between pillars and windows

7
Fassadendetail. Die Gartengestaltung ist von Zion & Breen, New York
Détail de la façade. Les jardins ont été aménagés par Zion & Breen, New York
Section of façade. The landscape gardening is by Zion & Breen, New York



4

Photos: Robert Perron, Branford, Conn.



5



6



7