

**Zeitschrift:** Das Werk : Architektur und Kunst = L'oeuvre : architecture et art  
**Band:** 54 (1967)  
**Heft:** 3: Alterswohnungen - Jugendheime  
  
**Artikel:** Alterswohnungen "Crawford Manor" in New Haven, USA : 1966, Architekt Paul Rudolph, New York  
**Autor:** [s.n.]  
**DOI:** <https://doi.org/10.5169/seals-42014>

### **Nutzungsbedingungen**

Die ETH-Bibliothek ist die Anbieterin der digitalisierten Zeitschriften auf E-Periodica. Sie besitzt keine Urheberrechte an den Zeitschriften und ist nicht verantwortlich für deren Inhalte. Die Rechte liegen in der Regel bei den Herausgebern beziehungsweise den externen Rechteinhabern. Das Veröffentlichen von Bildern in Print- und Online-Publikationen sowie auf Social Media-Kanälen oder Webseiten ist nur mit vorheriger Genehmigung der Rechteinhaber erlaubt. [Mehr erfahren](#)

### **Conditions d'utilisation**

L'ETH Library est le fournisseur des revues numérisées. Elle ne détient aucun droit d'auteur sur les revues et n'est pas responsable de leur contenu. En règle générale, les droits sont détenus par les éditeurs ou les détenteurs de droits externes. La reproduction d'images dans des publications imprimées ou en ligne ainsi que sur des canaux de médias sociaux ou des sites web n'est autorisée qu'avec l'accord préalable des détenteurs des droits. [En savoir plus](#)

### **Terms of use**

The ETH Library is the provider of the digitised journals. It does not own any copyrights to the journals and is not responsible for their content. The rights usually lie with the publishers or the external rights holders. Publishing images in print and online publications, as well as on social media channels or websites, is only permitted with the prior consent of the rights holders. [Find out more](#)

**Download PDF:** 14.01.2026

**ETH-Bibliothek Zürich, E-Periodica, <https://www.e-periodica.ch>**



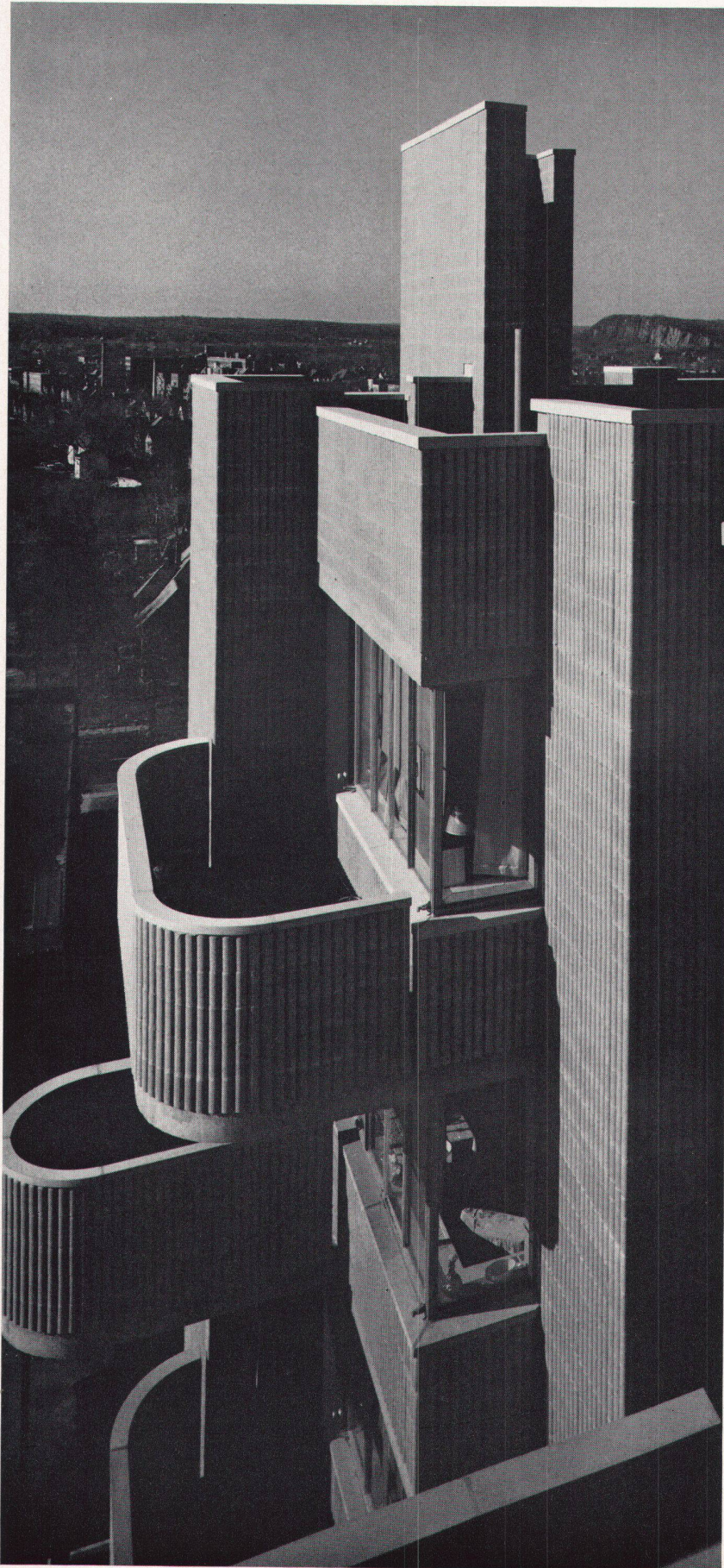
## Alterswohnungen «Crawford Manor» in New Haven, USA

1966. Architekt: Paul Rudolph, New York

Ingenieure: Hubbard, Lawless & Blakley; Rudolph Bessier

Die Stadterneuerung von New Haven hat in einem zusammenhängenden Gebiet eine Reihe bemerkenswerter Bauten hervorgebracht, die ihrerseits wieder den Erneuerungsvorgang ermuntern. Crawford Manor enthält Alterswohnungen mit subventionierten Mietpreisen für Einzelpersonen und Ehepaare. Charakteristisch sind die in der Silhouette erscheinenden Balkone und Dachaufbauten und, von nahem betrachtet, der billige, aber expressive Baustein.

Die gemeinsam benützten Teile des Hauses sind recht spartanisch: Eingang und Halle sind eng; ein einziger, kaum möblierter Gemeinschaftsraum liegt im Parterre; ferner können die Dachterrassen und die durch niedrige Kunststeinmauern eingeteilten Gärten gemeinsamem Aufenthalt dienen. Die kleinen Wohnungen mit je einem Balkon sind zweckmäßig eingerichtet; insbesondere sind die Installationen leicht zugänglich und leicht zu handhaben.



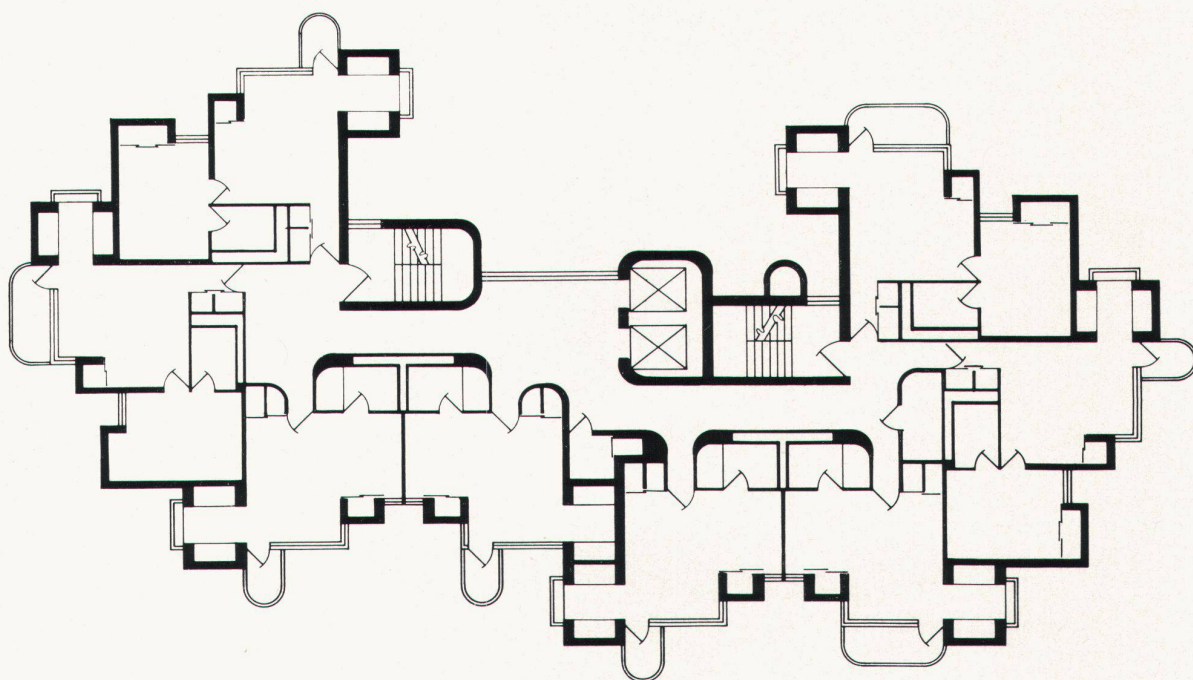
1

Die Dachaufbauten sind für die Bewohner begehbar

Les superstructures des toits sont accessibles aux habitants

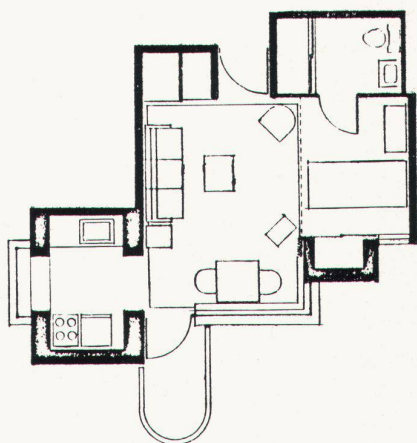
The roof structures are accessible to the tenants





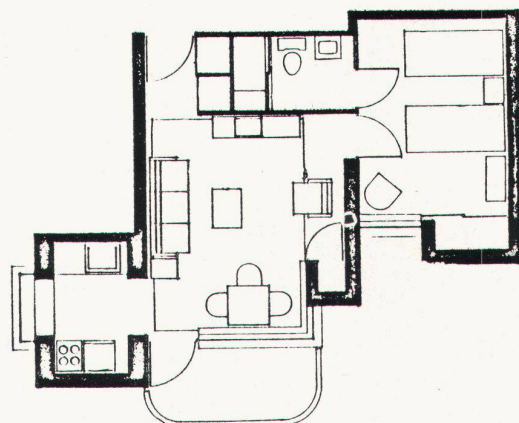
2

2  
Grundriß  
Plan  
Plan



3

3  
Wohnung für alleinstehende Person  
Appartement pour une seule personne  
Single-person flat

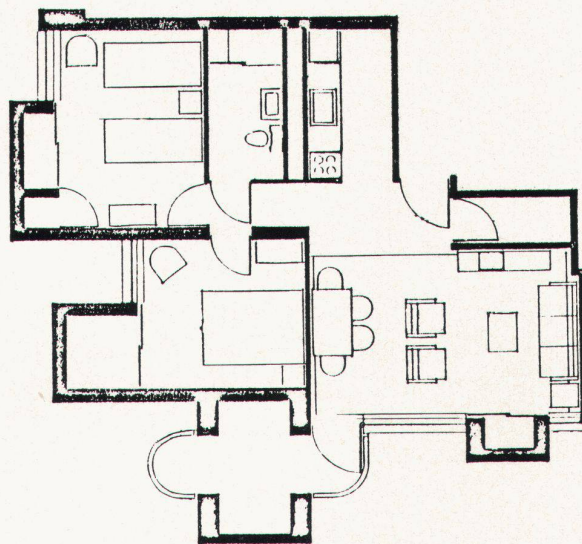


4

4  
Wohnung für Ehepaar  
Appartement pour un couple  
Flat for a married couple

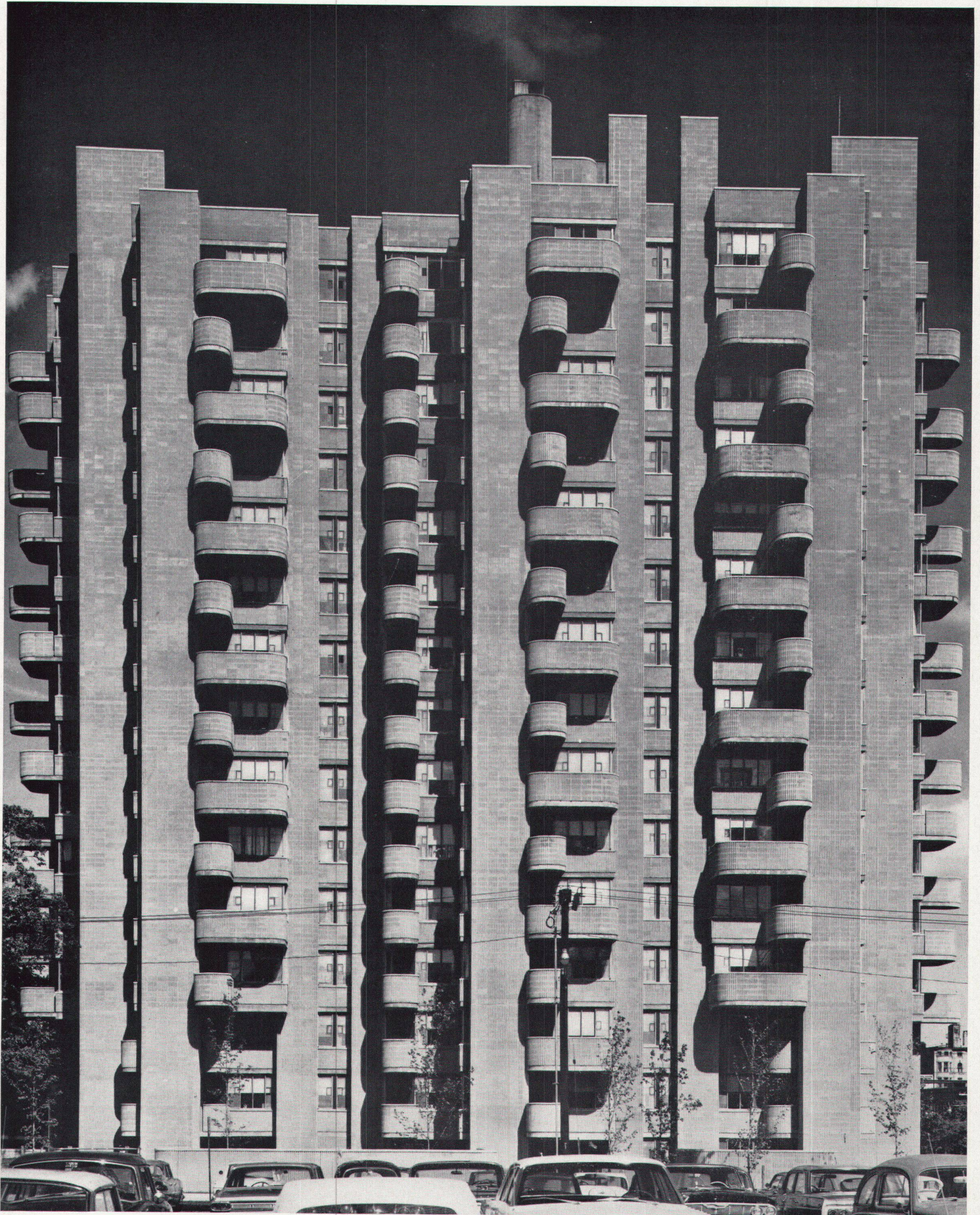
5  
Wohnung mit zwei Schlafräumen  
Appartement avec deux chambres à coucher  
Flat with two bedrooms

6  
Gesamtansicht von Süden  
Vue d'ensemble, face sud  
General view from the south

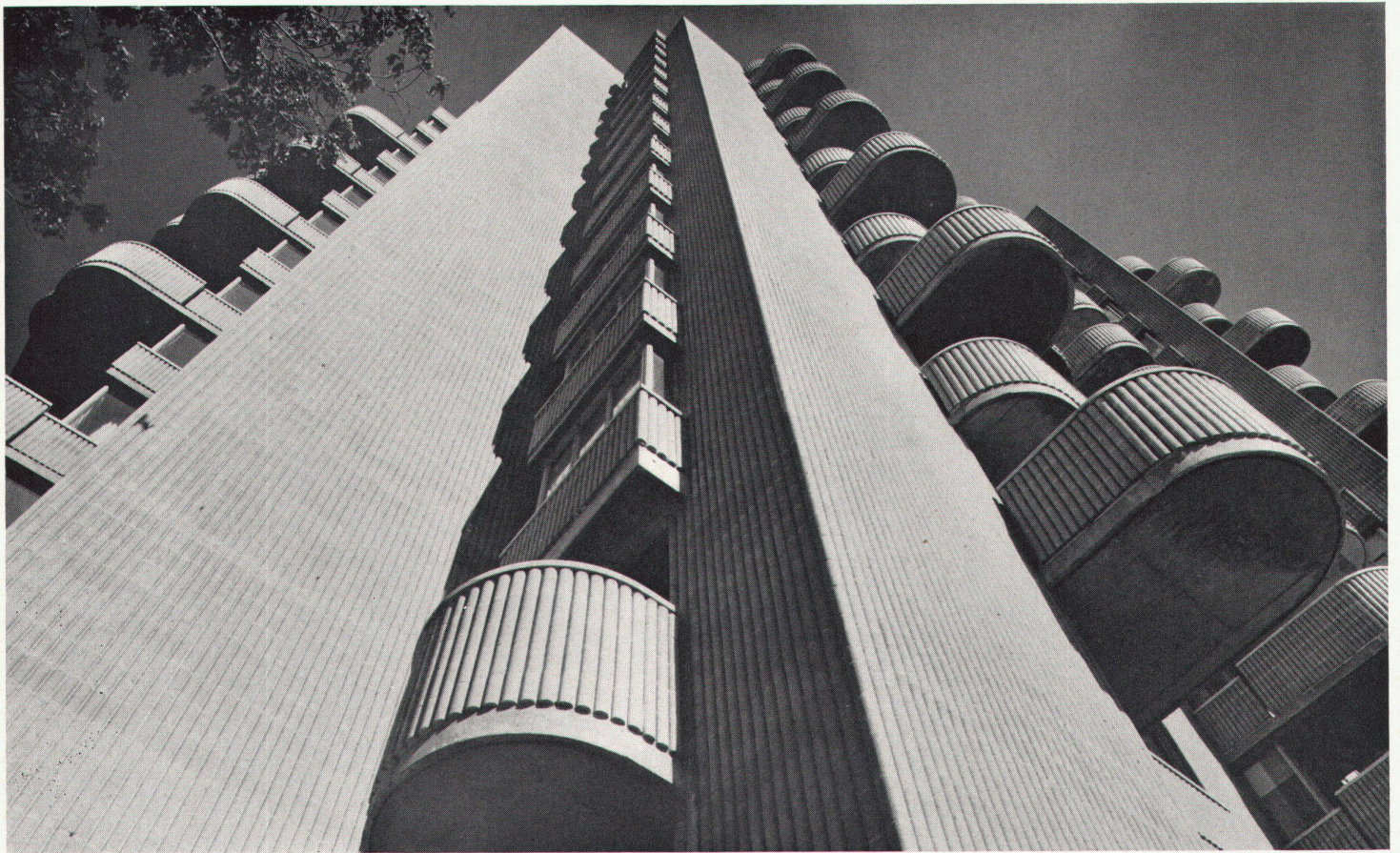


5







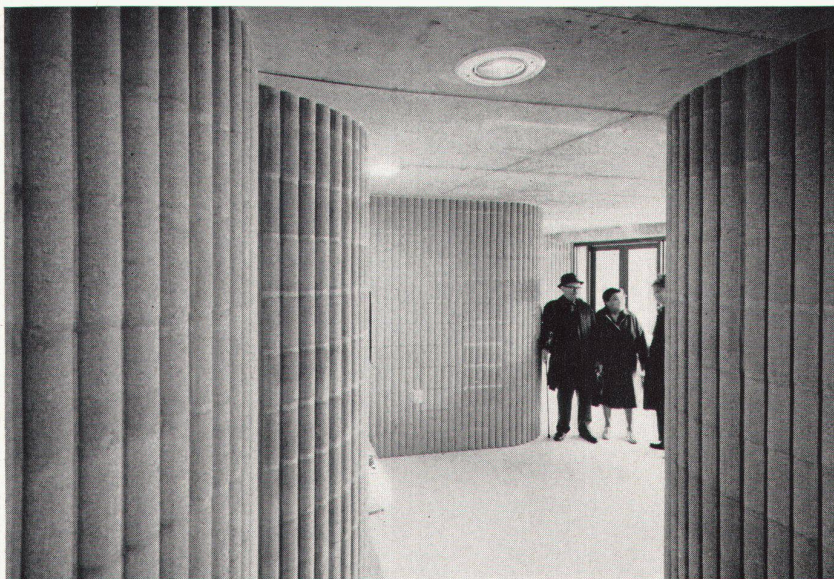


7

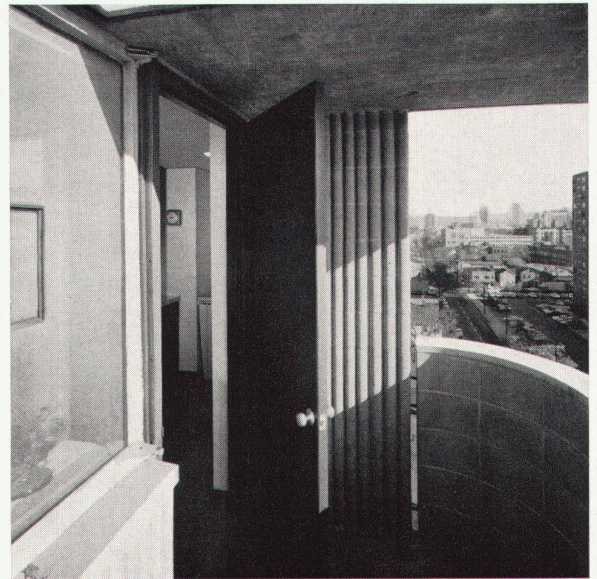
7 Die kleinen Balkone gehören zu den Einzelzimmern, die größeren zu den Wohnungen mit zwei Schlafzimmern  
 Les plus petits balcons font partie des chambres individuelles, les plus grands des appartements à deux chambres à coucher  
 The small balconies belong to the single rooms, the larger ones to the double bedrooms

8 Eingangshalle; die allgemeinen Teile sind sparsam ausgestattet  
 Hall d'entrée; les pièces communautaires sont aménagées avec beaucoup de simplicité  
 Entrance hall; all parts serving common purposes are equipped sparingly

9 Balkon und Blick in die Küche  
 Balcon et vue partielle d'une cuisine  
 Balcony and view of kitchen

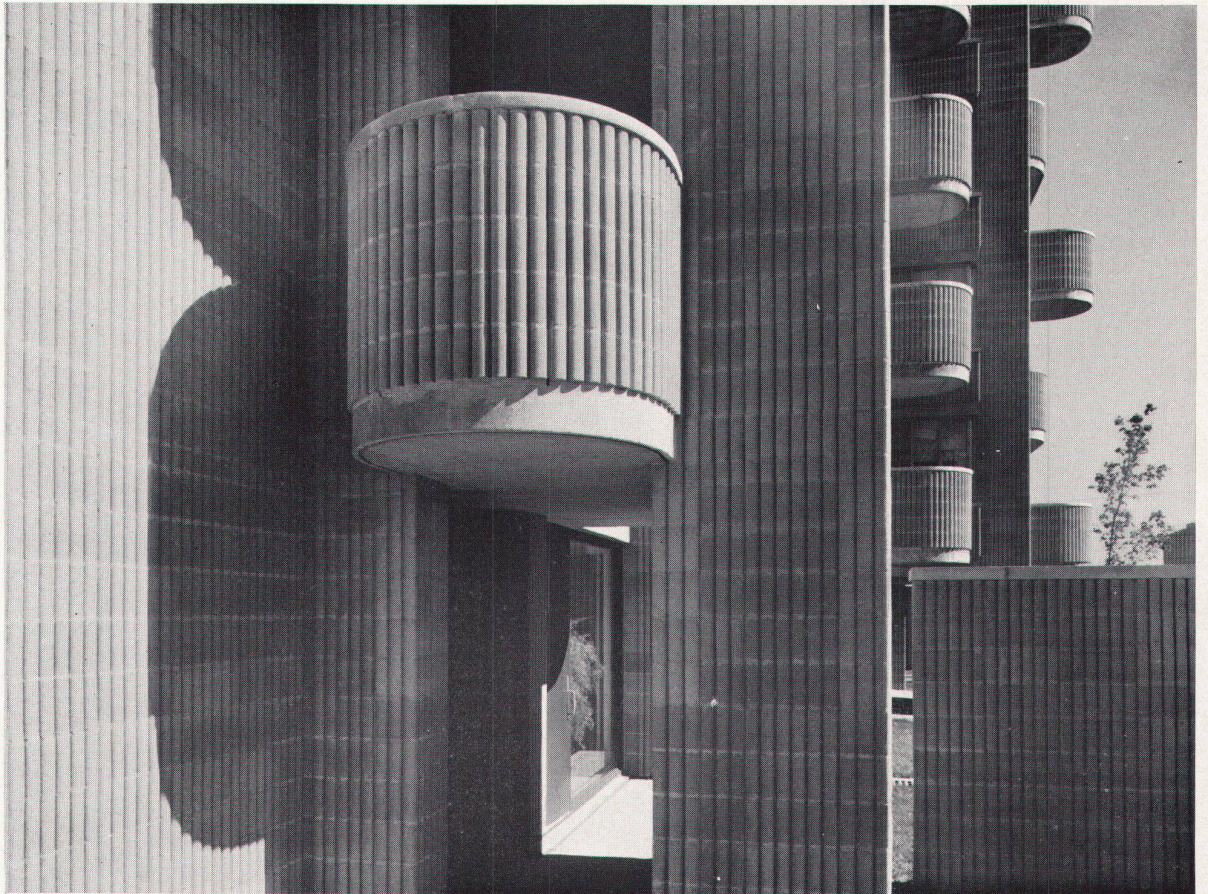


8



9





10

10  
Fassadendetail  
Détail de la façade  
Façade detail

11  
Wohnraum und Küche  
Salle de séjour et cuisine  
Living-room and kitchen

12  
Gemeinschaftsraum im Erdgeschoß  
Salle commune au rez-de-chaussée  
Groundfloor sitting-room used by all tenants



13  
Baustein der Fassadenverkleidung  
Élément de maçonnerie utilisé pour la façade  
Facing brick

Photos: Robert Perron, New Haven



11



12