

Zeitschrift: Das Werk : Architektur und Kunst = L'oeuvre : architecture et art
Band: 54 (1967)
Heft: 2: Kirchenbau

Werbung

Nutzungsbedingungen

Die ETH-Bibliothek ist die Anbieterin der digitalisierten Zeitschriften auf E-Periodica. Sie besitzt keine Urheberrechte an den Zeitschriften und ist nicht verantwortlich für deren Inhalte. Die Rechte liegen in der Regel bei den Herausgebern beziehungsweise den externen Rechteinhabern. Das Veröffentlichen von Bildern in Print- und Online-Publikationen sowie auf Social Media-Kanälen oder Webseiten ist nur mit vorheriger Genehmigung der Rechteinhaber erlaubt. [Mehr erfahren](#)

Conditions d'utilisation

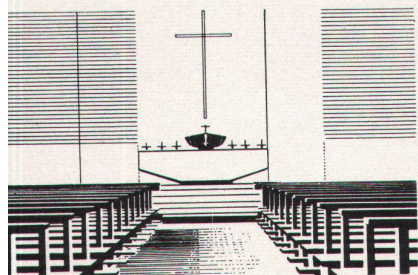
L'ETH Library est le fournisseur des revues numérisées. Elle ne détient aucun droit d'auteur sur les revues et n'est pas responsable de leur contenu. En règle générale, les droits sont détenus par les éditeurs ou les détenteurs de droits externes. La reproduction d'images dans des publications imprimées ou en ligne ainsi que sur des canaux de médias sociaux ou des sites web n'est autorisée qu'avec l'accord préalable des détenteurs des droits. [En savoir plus](#)

Terms of use

The ETH Library is the provider of the digitised journals. It does not own any copyrights to the journals and is not responsible for their content. The rights usually lie with the publishers or the external rights holders. Publishing images in print and online publications, as well as on social media channels or websites, is only permitted with the prior consent of the rights holders. [Find out more](#)

Download PDF: 15.01.2026

ETH-Bibliothek Zürich, E-Periodica, <https://www.e-periodica.ch>



Der moderne Kirchenbau stellt immer neue Anforderungen an den Heizungs- und Lüftungs-Ingenieur. Die heutige Bauart in Beton und Glas verlangt eine entsprechende Anpassung der Heizung an die verschiedenen Wärmebedürfnisse von Kirche, Saal und Pfarrhaus. Sie alle werden zu verschiedenen Zeiten von der gleichen Zentrale aus vollautomatisch geheizt. Obgleich eine angesammelte Menschenmenge Frischluft braucht, müssen Zugerscheinungen vermieden werden, damit für das Wohlbefinden aller gesorgt ist. Die Andacht der Kirchenbesucher soll von störenden Einflüssen verschont bleiben. Längst genügt die konventionelle Heiz- und Lüftungsanlage nicht mehr. Pfiffner berätet Sie, baut das für Sie geeignete System und stellt Ihnen gern seine 25jährige Erfahrung auf diesem Spezialgebiet zur Verfügung.

Kirchenheizung – ein Spezialfach



Pfiffner Zürich/Zug



Eigene technische Büros, Schlosserei und Spenglerei. Pfiffner plant auch für Ihre Heizung und Lüftung zweckmässig.



Unser Profil-Blech für Hochbau ist wirtschaftlich

Diese grossflächigen, neuzeitlichen Bauelemente sind ein ideales Material für Decken und Dächer bei Industrie-, Gewerbe-, Hallen- und landwirtschaftlichen Bauten.

Die Vielfalt der Profilformen erlaubt eine optimale und damit preislich interessante Konstruktion der Bauwerke.

Gleichartige Profil-Bleche (evtl. mit zusätzlicher Kunststoffbeschichtung) sind auch für Fassadenverkleidungen erhältlich.

Unsere Abt. Hochbau-Blech informiert Sie gerne über Einzelheiten.

KOENIG

Dr. Ing. Koenig AG 8953 Dietikon Tel. 051/88 26 61 Abt. Hochbau-Blech



bauen Sie mit Licht!

Dank guten thermischen und akustischen Isoliereigenschaften
ermöglicht das **Isolierglas POLYGLASS**,
die Anwendung grösserer Glasflächen und wurde so
zu einem wesentlichen Bestandteil des modernen Wohnens.
Mit POLYGLASS bauen heisst mehr Wohlbefinden schaffen !



POLYGLASS

ISOLIERGLAS



Verkauf durch den Glashandel.

Generalvertretung für die Schweiz : **O. CHARDONNENS A.G.** - Genferstrasse, 21 - 8027 ZÜRICH - Tel. 051/25.50.46

GLACERIES DE SAINT-ROCH S.A.

DIVISION AUVELAIS (ex "Les Glaceries de la Sambre") Auvelais - Belgien



Architecture Formes Fonctions
Architektur Form Funktion
Architecture Forms Functions
Arquitectura Formas Funciones



Ein gebundener Band (23×29,7 cm) mit farbigem Schutzumschlag; 300 Seiten, 500 Schwarzweiß- und Farbbildungen

Vervollständigen Sie Ihre Sammlung mit den noch verfügbaren Exemplaren (Nr. 1 bis Nr. 7 sind vergriffen)

Jeder Band

eine reichhaltige und reich bebilderte Übersicht, eine einmalige Quelle bisher unveröffentlichter Dokumente und Texte

Jedes Jahr
ein Band von außergewöhnlichem Wert

Unsere Sonderteile:

Aktuelle Themen
 Forschungen
 Kunst und Archäologie
 Weltarchitektur des Jahres
 Schweizer Übersicht

**von den hervorragendsten, modernen
 Spezialisten**

Einmalig in diesem Jahr:

**eine internationale Diskussion über
 FORMEN UND FUNKTIONEN mit:**

J. B. Bakema, Marcel Breuer, Georges Candilis, Lucio Costa, Frei Otto, Berto Lardera, R. Le Ricolais, K. Maekawa, G. Michelucci, R. Morandi, Ivan Nikolaïev, Gio Ponti, René Sarger, Ionel Schein, Harry Seidler

Außerdem in diesem Jahr:

Le Corbusier lebt unter uns, von Jean Petit
 * Ein unterirdischer Bahnhof, von Jerzy Soltan
 Der Platz der Kinder in der Wohnung, von Claude Schnaidt
 Neues aus der Forschung, von Michel Ragon
 Die Architektur der künstlichen Satelliten auf der Erdbahn, von Martin Pinchis
 Strukturelle Forschungen, von Robert Le Ricolais
 Tatsachen in der Industrialisierung, von Jean Duret
 * Architektur ohne Architekten in Süd-Marokko, von M. Ben Embarek
 * Die Monolith-Kirchen von Lalibela, von Pierre-A. Emery
 Bilanz der gegenwärtigen Kunst, von Giulia Veronesi
 Übersicht der zeitgenössischen Weltarchitektur
 Australien, Deutschland, Frankreich, Großbritannien, Griechenland, Irland, Israel, Italien, Kuba, Marokko, Mexiko, Neuseeland, Niederlande, Schweden, Schweiz, Spanien, Syrien, Tunesien, UdSSR, Vereinigte Staaten, Jugoslawien
 * Farbig illustrierte Artikel
 Haupttexte auf deutsch, französisch, englisch, spanisch und italienisch

A RENVOYER AUX ÉDITIONS ANTHONY KRAFFT, 12, Lucinge, 1006 Lausanne, ou à remettre à votre libraire habituel.
 Einsenden an: Verlag Anthony Krafft oder an jede Buchhandlung

Je commande / Ich bestelle

..... Architecture, formes + fonctions N° 8: Francs suisses 40.-
 Architecture, formes + fonctions N° 9: Francs suisses 40.-
 Architecture, formes + fonctions N° 10: Francs suisses 40.-
 Architecture, formes + fonctions N° 11: Francs suisses 40.-
 Architecture, formes + fonctions N° 12: Francs suisses 40.-
 Architecture, formes + fonctions N° 13: Francs suisses 40.-*

* Parution / Erscheinung: Nov. 1966. Jusqu'à épuisement des stocks.

Expédition contre remboursement plus frais / Sendung gegen Nachnahme + Spesen

Paiement anticipé sur CCP 10-5939 / Vorausbezahlung auf PCK 10 - 5939

Biffer la mention inutile / Nichtgewünschtes bitte streichen

Nom / Name:

Profession / Beruf:

Adresse:

Date / Datum:

Signature / Unterschrift:

Kanton St. Gallen

**Wir suchen für den
Kantonsbaumeister
einen**

ADJUNKTEN

Für einen begabten Architekten in leitender Stellung bietet sich eine interessante, vielseitige Tätigkeit. Es handelt sich unter anderem um die selbständige Bauplanung und Koordination sowie um die Beaufsichtigung von größeren und vielseitigen öffentlichen Bauvorhaben, die zum Teil vom Hochbauamt selbst projiziert werden. Im Vordergrund stehen Mittelschulbauten, Techniken, Spitäler und Verwaltungsgebäude. Bei Interesse und Neigung kann der Bewerber auch eine Planungsabteilung für Orts- und Regionalplanungen aufbauen.

Für einen initiativen und selbständigen Architekten mit Hochschulabschluß besteht die Möglichkeit, nach Einführung und Bewährung in wenigen Jahren die Nachfolge des Kantonsbaumeisters anzutreten oder als Leiter der Planungsabteilung gewählt zu werden.

Wir setzen voraus, daß der Bewerber neben ausgewiesenen fachlichen Fähigkeiten über Erfahrungen im mündlichen und schriftlichen Verkehr mit Behörden und Fachleuten verfügt.

Wir erwarten gerne eine Bewerbung mit Lebenslauf, Zeugnissen, Gehaltsansprüchen und Photo. Sie ist an das Baudepartement des Kantons St. Gallen, Rorschacherstr. 28, 9001 St. Gallen, zu richten.

P 4371 G

Mit der Zeit gehen



**Stuhl- & Tischfabrik
Klingnau AG** 5313 Klingnau
Tel. 056 4515 50

deco

Deco AG
Sanitäre Apparate

8700 Küsnacht
Tobelweg 2-4
Tel. 051 90 02 88

8001 Zürich
Oberdorfstrasse 8
Tel. 051 47 68 47

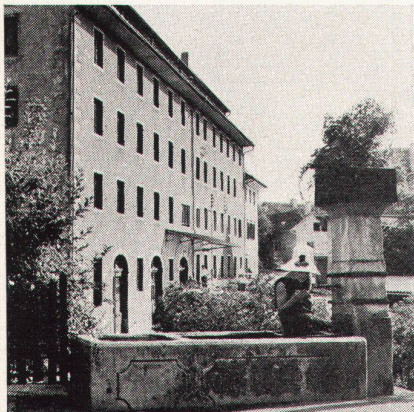
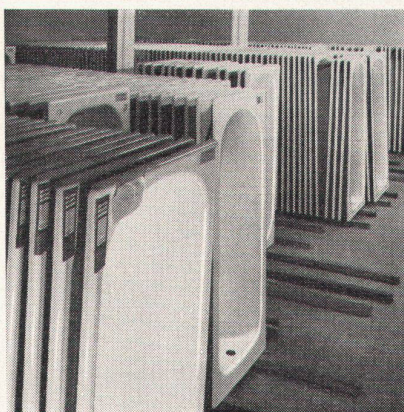
**Sind Ihre Termine
knapp?
Wir liefern sofort.**



Die nächtlich beleuchteten Schau-
fenster unseres Zürcher Geschäftes,
Oberdorfstrasse 8

Teilansicht unseres grossen Lagers an
Badewannen und Lavabos in Küsnacht.

**Unser Sortiment
ist reichhaltig – das
Lager gross.
Wir verfügen über
eine breite Auswahl
verschiedenster
Apparate-Typen für:
Badezimmer,
Waschküchen und
Küchen!**



Unsere grosse Ausstellung im
Stadtzentrum von Zürich. Unser Privat-
Parkplatz ist für Sie reserviert!

Ganz links: Das Hauptgebäude
in Küsnacht, am Eingang
zum romantischen Küsnachter Tobel.



Gegründet 1865

WINTERTHUR
Untertor 32

ZÜRICH
Paradeplatz 5

EFFRETIKON
Bahnhofstraße

Obligationen

Spar- und Depositenhefte

Konto-Korrente

Hypotheken

Darlehen

Kredite

Hypothekar- und Handelsbank Winterthur

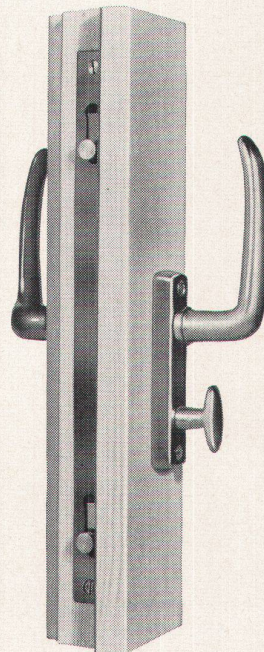
Wettbewerb für eine Original-Grafik-Mappe Winterthur 1967

Die Stadt Winterthur schreibt einen Wettbewerb zur Erlangung von grafischen Blättern (Format 50×65 cm) aus. Teilnahmeberechtigt sind die Mitglieder der Künstlergruppe Winterthur sowie in Winterthur ansässige oder heimatberechtigte Künstler.

Die Probeabzüge müssen bis zum 31. März 1967 eingereicht werden.

Wettbewerbsunterlagen können bei der Stadtkanzlei Winterthur bezogen werden.

Der Stadtpräsident: U. Widmer



Hansch

Rollriegelverschluß

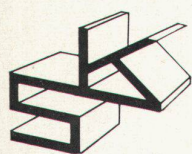
speziell geeignet für 1flügelige Fenster und Türen mit

Isolier-Verglasung

Verlangen Sie bitte Detailzeichnungen

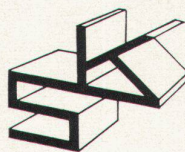
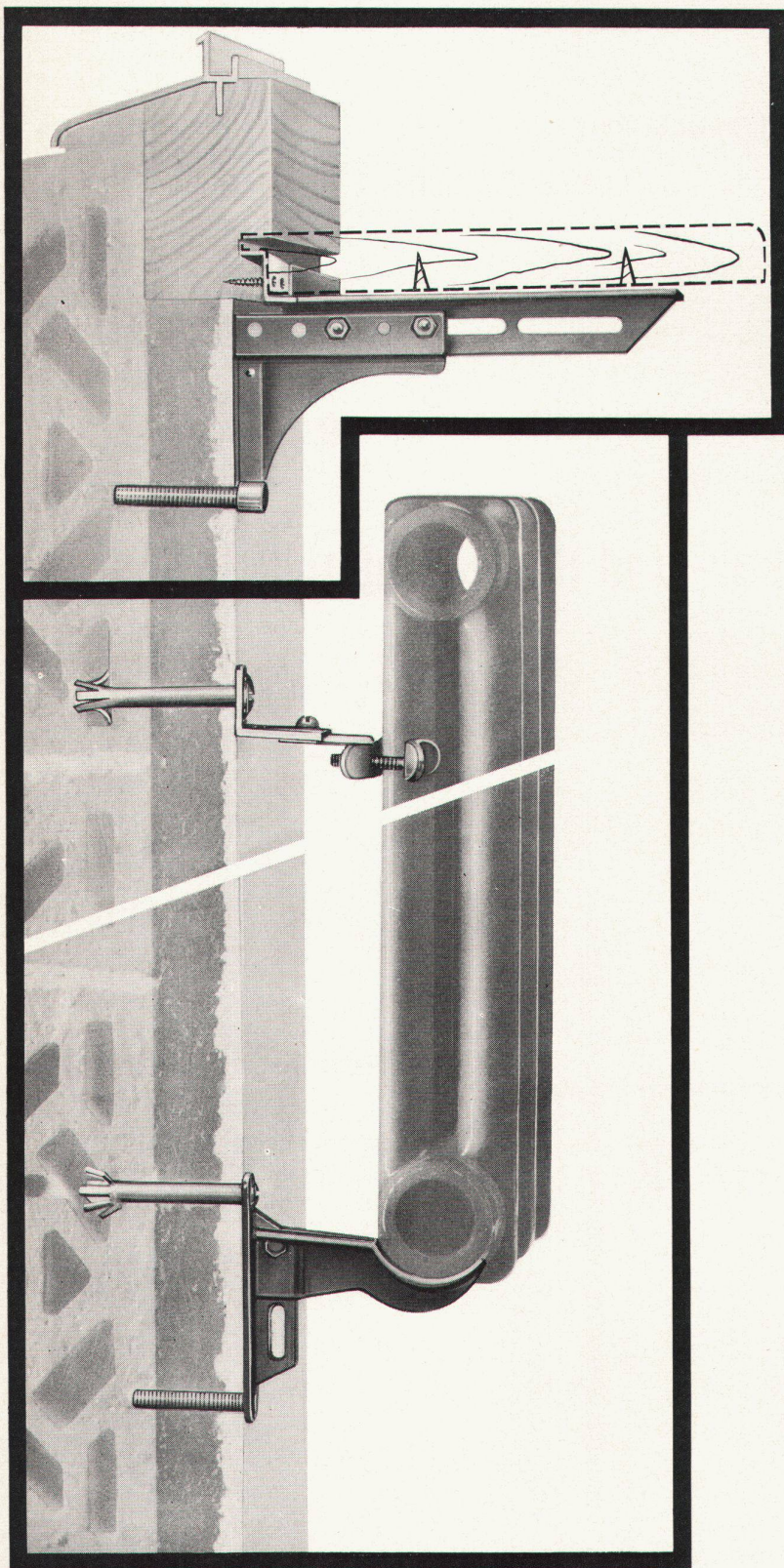
Hans Schärer
Baubeschlägefabrik

Rupperswil AG
Telephon (064) 4712 69



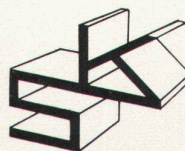
Patent-Konsolen helfen Baukosten senken!

Patente im Inland und Ausland



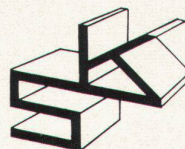
Sims-Konsolen

**werden nicht eingespitzt
nicht einzementiert
nicht grundiert, weil verzinkt**



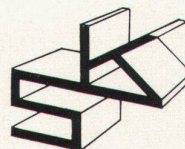
Sims-Konsolen

**sind in jedem Baustadium mon-
tierbar
Pro Konsole 75-100 kg Tragfähig-
keit**



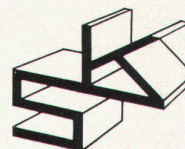
Sims-Konsolen

**sind in jedem Fall verstellbar ab-
gestützt**



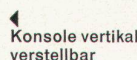
Sims-Konsolen

**sind für alle Konstruktionen:
Nuten-, Falz- und Blockrahmen
für Einlaßbänke und freitragende
Anordnung lieferbar**



Radiatoren-Konsolen

**in jedes Mauerwerk
in 3-5 Minuten montiert
sofort belastbar
verstellbar in der Höhe
verstellbar in der Tiefe
für alle Radiatorentypen
lieferbar**



Wenn Sie rechtzeitig mit S/K Konsolen disponieren,
entfallen die Ausgaben für:

1. Die konventionelle Konsole
2. Zuputzarbeit
3. Das Grundieren der Konsole

Auf Wunsch stehen Ihnen unsere ausgebildeten
Anschlägergruppen zur fachgerechten Montage zur
Verfügung

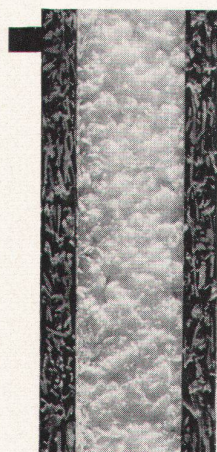
Sie erzielen Zeiteinsparungen bis zu $\frac{9}{10}$ des bisherigen
Verfahrens

Bitte verlangen Sie spezifische Unterlagen von den
Herstellern

KONSOLEN HANDELS GmbH

Kantonsstraße 2 Telephone 061 / 84 86 77 / 84 88 45

4416 BUBENDORF



Die ideale Isolierung
für Wohnungs- und Industriebau

SCHICHTEX

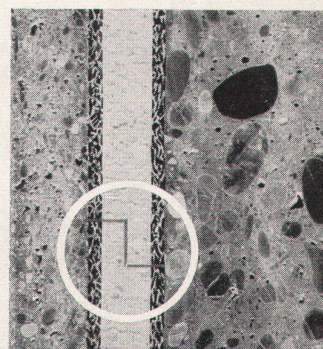
HARTSCHAUM-SCHICHTPLATTE

abscherfest

Falz verhindert
Kältebrücken

Größe der Platten 200x50 cm

Stärke	Gewicht	k-Wert
25 mm	5 kg	1,172
35 mm	6,5 kg	0,835
50 mm	7,5 kg	0,583



Bau + Industriebedarf AG 4002 Basel, Lange Gasse 13, Telefon 061 35 20 65

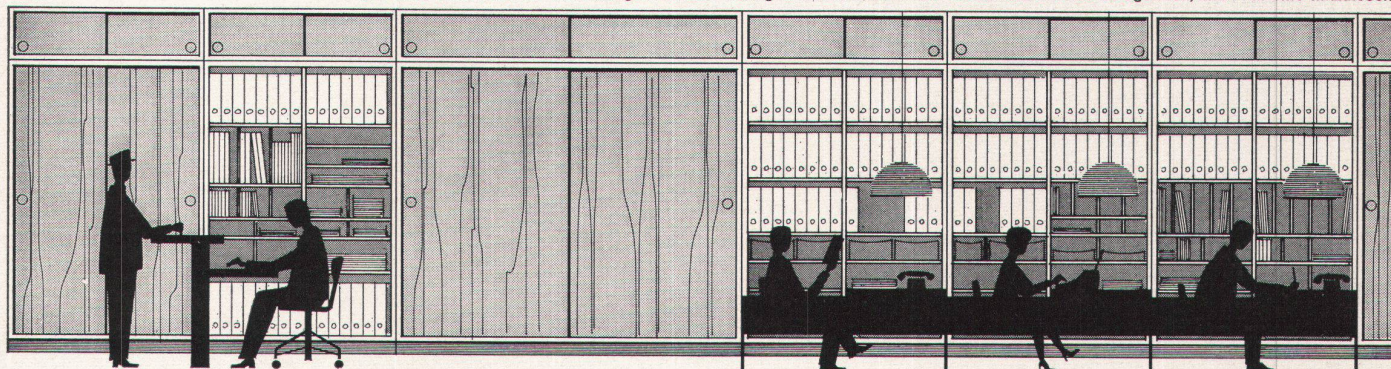
RECTIBOX-RECTIPLAC

Neue Sicherungsverteiler GARDY

Verkauf durch Elektro-Material AG und andere Grossisten

Verwaltung

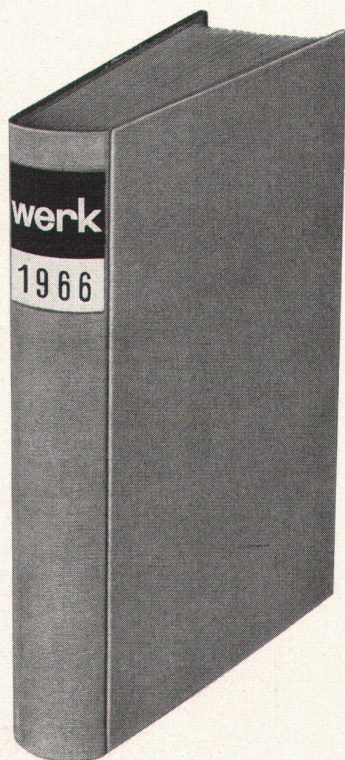
Administration ist in jedem Betrieb, in jedem Sektor Schlüsselstellung und Lebensnerv. Betriebsablauf und Arbeitsklima des Gesamtbetriebes sind weitgehend von der präzise eingespielten Administration und ihrer zweckmässigen Einrichtung abhängig. - Weltberühmte dänische Raum- und Betriebswissenschaftler zeigen den neuen Weg zu technisch vollkommenen und doch menschlichen Verwaltungsräumen. Die beweglichen SW-Schrank- und Regalelemente übernehmen, verwahren, klassieren alles und jedes. SW-Elemente sind der grosse Ordnungsfaktor im Betrieb, dazu gehören wirklich bequeme Sessel und leichte Arbeitstische (keine Archive). Es braucht noch Licht, Luft, Sonne und menschliche Vorgesetzte, dann führt die Verwaltungsarbeit zum teamgeistlichen Wettbewerb. Geben Sie uns die Gelegenheit, Ihre Probleme mitzulösen.



Zingg-Lamprecht AG in Zürich: «Dansk Kunst» Claridenstr.41, Hauptgeschäft am Stampfenbachplatz
Zingg-Lamprecht SA intérieur danois, Lausanne: 19, avenue Villamont.

zingg-lamprecht

Einbanddecken



für werk

in Rohleinen: Fr. 7.70
plus Porto

Einbinden der 12 Hefte

inkl. Einbanddecke Fr. 28.40
plus Porto

Verlag werk, Winterthur

(Ausschneiden)

Unterzeichneter bestellt:

- * 1 Einbanddecke 1966 in Rohleinen
zu Fr. 7.70 plus Porto
- * Einbanddecke für Kunstteil und
Chronik
- * Einbanddecke für Kunstteil,
Chronik und Inserate
- * Einbinden der 12 Hefte 1966 inkl.
Einbanddecke
zu Fr. 28.40 plus Porto

Unterschrift

Adresse

* Nichtgewünschtes bitte streichen

werk

Schweizer Monatsschrift für
Architektur
Kunst
Künstlerisches Gewerbe

kann in folgenden Ländern im

Postabonnementsverkehr

abonniert, bestellt und in der Währung
des Landes bezahlt werden

**Belgien, Dänemark, Deutschland
(Westzone), Finnland, Frankreich,
Holland, Italien, Luxemburg, Ma-
rokko, Norwegen, Österreich, Por-
tugal, Schweden, Vatikanstaat**

Abonnementspreis:
Auslandsabonnement für 12 Monate
sFr. 55.-

**Verlag WERK
8401 Winterthur**

Industriestraße 8 – Postfach 210

Fliegen ist viel mehr
als nur Zeitgewinn

CESSNA WORLDWIDE



CESSNA F 150 G

Sitzplätze: 2

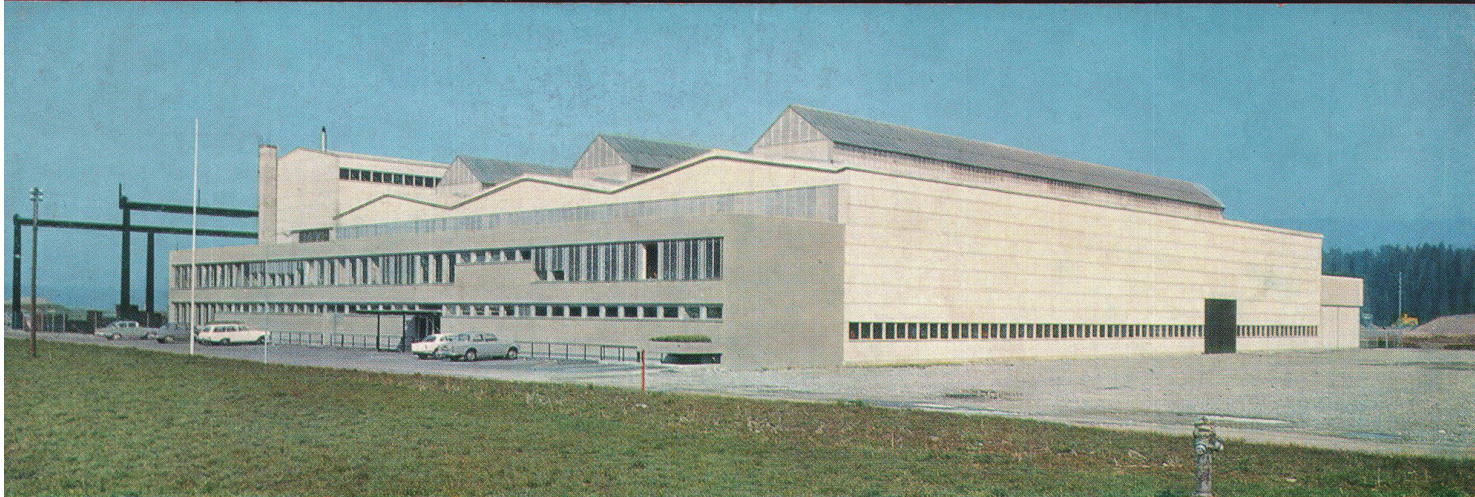
Reisegeschwindigkeit: 200 km/h

Reichweite max: 900 km bei 22.5 US Gallons
1400 km bei 35.0 US Gallons

Air-Material AG

8058 Zürich-Flughafen

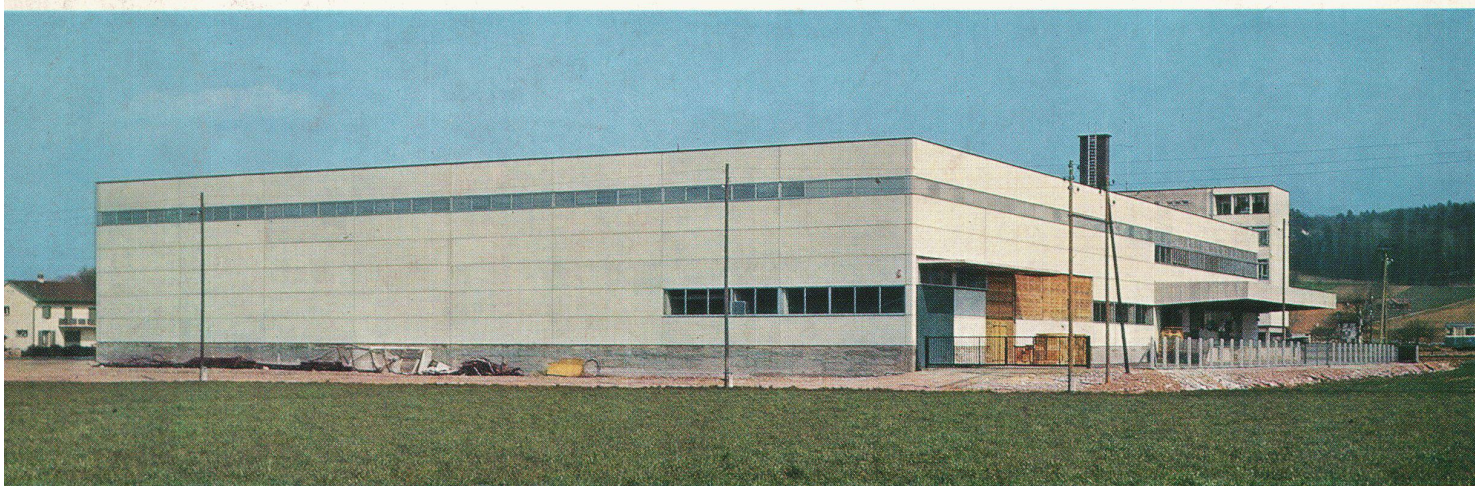
Tel. 051/840185



Durisol im Industriebau

Konstruktiv und ästhetisch überzeugende Lösungen
mit grossflächigen Durisol-Fassadenelementen

Durisol Villmergen AG
Badenerstrasse 21, Dietikon/ZH, Telefon 051/886981



Durisol

