

Zeitschrift: Das Werk : Architektur und Kunst = L'oeuvre : architecture et art
Band: 54 (1967)
Heft: 12: Einfamilienhäuser

Artikel: Villa A Rajada in Gland VD : 1959-1961, Architekten Frei, Hunziker & Associés, Genf
Autor: [s.n.]
DOI: <https://doi.org/10.5169/seals-42111>

Nutzungsbedingungen

Die ETH-Bibliothek ist die Anbieterin der digitalisierten Zeitschriften auf E-Periodica. Sie besitzt keine Urheberrechte an den Zeitschriften und ist nicht verantwortlich für deren Inhalte. Die Rechte liegen in der Regel bei den Herausgebern beziehungsweise den externen Rechteinhabern. Das Veröffentlichen von Bildern in Print- und Online-Publikationen sowie auf Social Media-Kanälen oder Webseiten ist nur mit vorheriger Genehmigung der Rechteinhaber erlaubt. [Mehr erfahren](#)

Conditions d'utilisation

L'ETH Library est le fournisseur des revues numérisées. Elle ne détient aucun droit d'auteur sur les revues et n'est pas responsable de leur contenu. En règle générale, les droits sont détenus par les éditeurs ou les détenteurs de droits externes. La reproduction d'images dans des publications imprimées ou en ligne ainsi que sur des canaux de médias sociaux ou des sites web n'est autorisée qu'avec l'accord préalable des détenteurs des droits. [En savoir plus](#)

Terms of use

The ETH Library is the provider of the digitised journals. It does not own any copyrights to the journals and is not responsible for their content. The rights usually lie with the publishers or the external rights holders. Publishing images in print and online publications, as well as on social media channels or websites, is only permitted with the prior consent of the rights holders. [Find out more](#)

Download PDF: 11.01.2026

ETH-Bibliothek Zürich, E-Periodica, <https://www.e-periodica.ch>

Villa A Rajada in Gland VD



1959–1961. Architekten: Frei, Hunziker & Associés, Genf
Bildhauer: Henri Presset, Genf
Direktion der Arbeiten: Luisoni & Mezzanotte, Genf
Keramik: Philippe Lamberoy, Genf
Weber: Babel-Mawick, Genf

Der Bau liegt am Ufer des Genfersees, auf einem ziemlich schmalen Landstück von 7000 m², zwischen altem Baumbestand von verschiedensten Nadelholzbäumen. Klare Teilung des Grundstückes zwischen einem großen Eingangshof von 500 m² am Ende einer 150 m langen Kirschbaumallee und einem baumbestandenen Rasen zwischen dem Haus und dem Seeufer. Das Haus liegt wie ein Riegel zwischen diesen zwei Hauptpartien.

Im Kern des Hausprogrammes liegt das Zentrum für die Bewohner: ein runder Wohnraum von ungefähr 175 m². Im Norden des Wohnraumes ein großes Schlafzimmer mit Ankleideraum und Bad. Diese Zimmergruppe wird durch eine Rampe verbunden; welche gleichzeitig als Bibliothek dient. Im Südwesten des Wohnraumes befinden sich vier Gästezimmer und Diensträume, Diensthof, Werkstatt und Unterkunft für Wohnwagen (mobile Wohnung).

Total bebaute Grundfläche: ungefähr 550 m².

Konzeption:

Die Räume wurden auf den Gangwegen der Bewohner zwischen den verschiedenen Orten des Schlafens, Kochens, Bastelns, Spielens, Ordnen, Lesens, Essens, Sonnenbadens, Musizierens oder Musikhörens, Badens und Am-Feuer-Sitzens geformt.

Konstruktion und Technik:

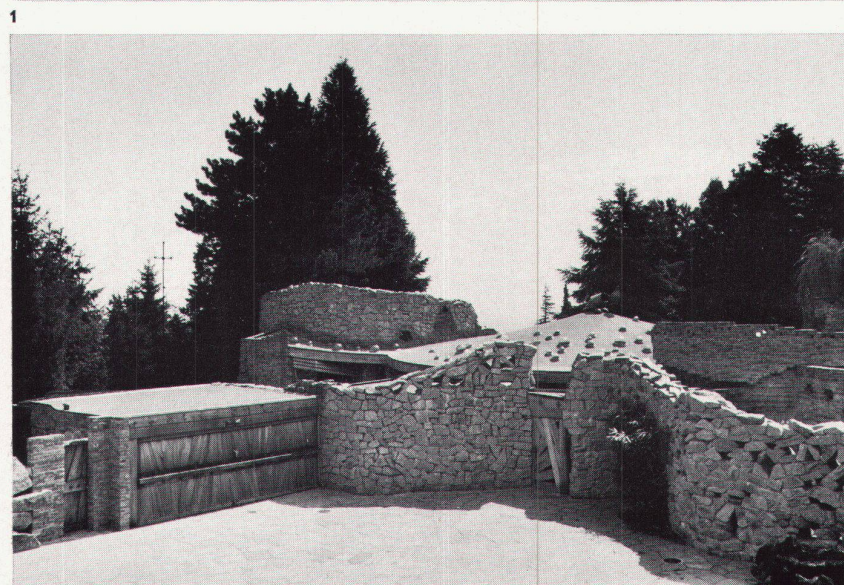
Unvoreingenommenes Benützen alter Bautechniken und -weisen wie Gewölbemauern, Schmiedeeisen, mit der Axt geschnittenes Holz wie auch von modernen Techniken wie Hetzerkonstruktion, Stahlbeton, Kunststoffe, geschweißter Stahl.

Materialien:

Granit aus dem Morvan (Burgund), italienische Ziegelsteine, Lärchenholz für Zimmerarbeiten, Eichenholz für Fassaden, Kirschholz und afrikanisches Hartholz für Schreinerarbeit und Mobiliar. Harte Böden in Gneis und Keramik. Polyester für Anschlüsse und Mauerabdeckungen.

Bauorganisation:

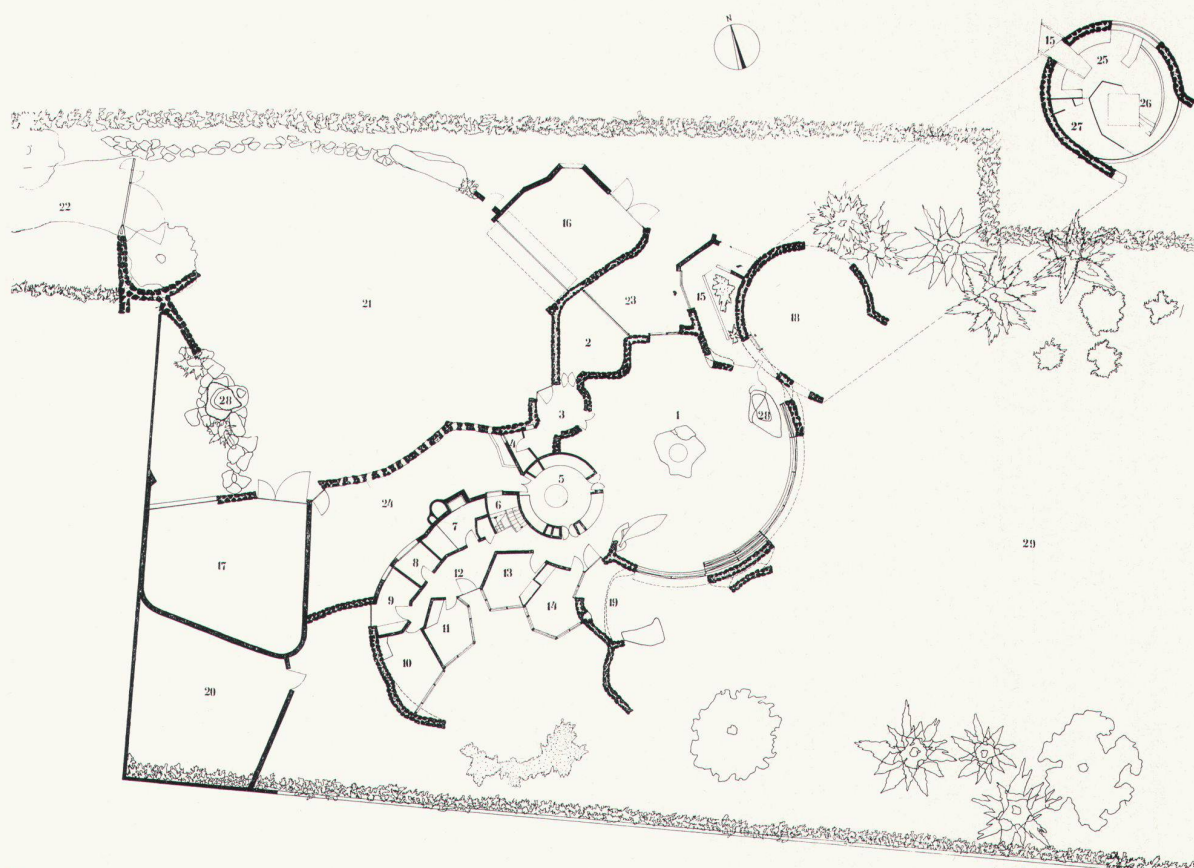
Enge Zusammenarbeit zwischen Architekten, Bildhauer, Keramiker, Weber und den besten Arbeitern der Bauunternehmen. Tatkräftige Mitwirkung des Besitzers.



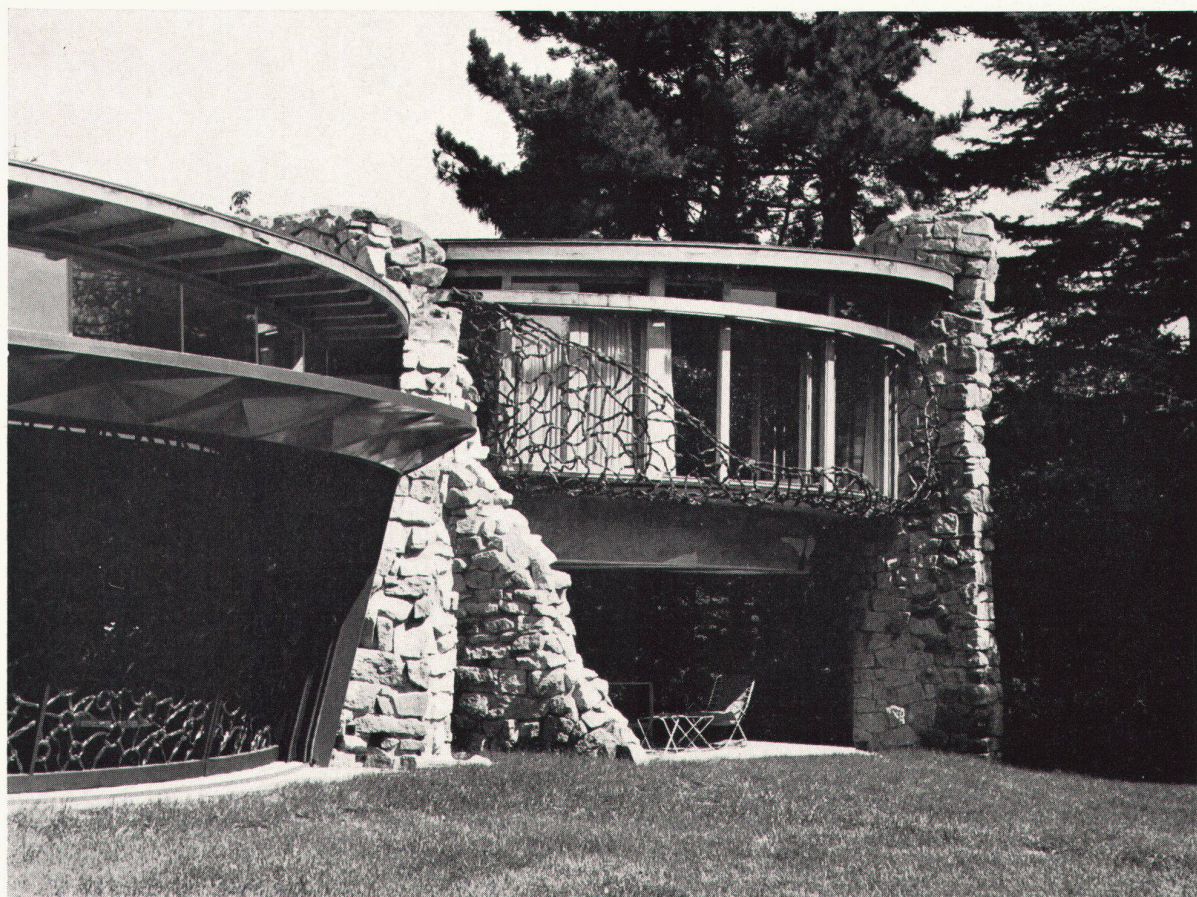
1
 Rückseitiger Hof
 Cour de service
 Back yard

2
 Vorhof
 Cour d'entrée
 Front yard

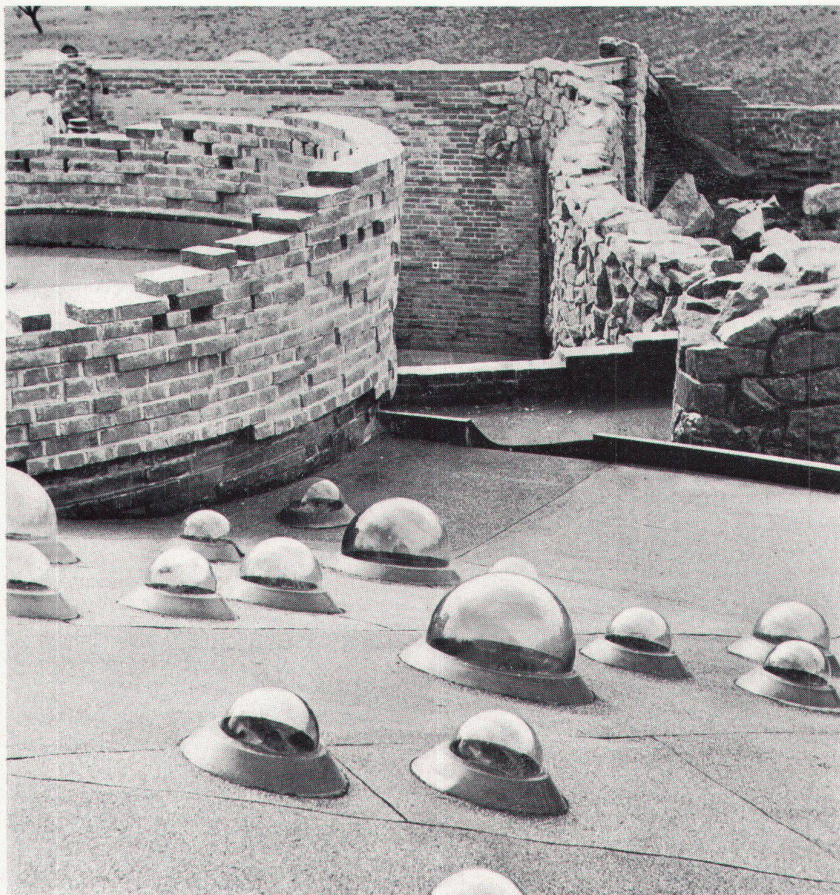
- 1 Wohnraum
- 2 Büro
- 3 Windfang
- 4 WC
- 5 Küche
- 6 Kellertreppe
- 7 Wasch- und Bügelzimmer
- 8 Bad
- 9, 10, 11 Gästezimmer
- 12 Flur
- 13 Zimmer
- 14 Nähzimmer
- 15 Rampe zum Schlafzimmer des Hausherrn
- 16 Autogarage
- 17 Werkstatt und Wohnwagengarage
- 18 Gedeckter Garten
- 19 Außenkamin und steinerne Tisch
- 20 Privatgarten (Sonnenbad)
- 21 Eingangshof
- 22 Eingangsallee
- 23 Blumengarten
- 24 Diensthof
- 25 Ankleideraum
- 26 Zimmer des Hausherrn
- 27 Bad
- 28 Brunnen
- 29 Rasen gegen Seeufer



3



4

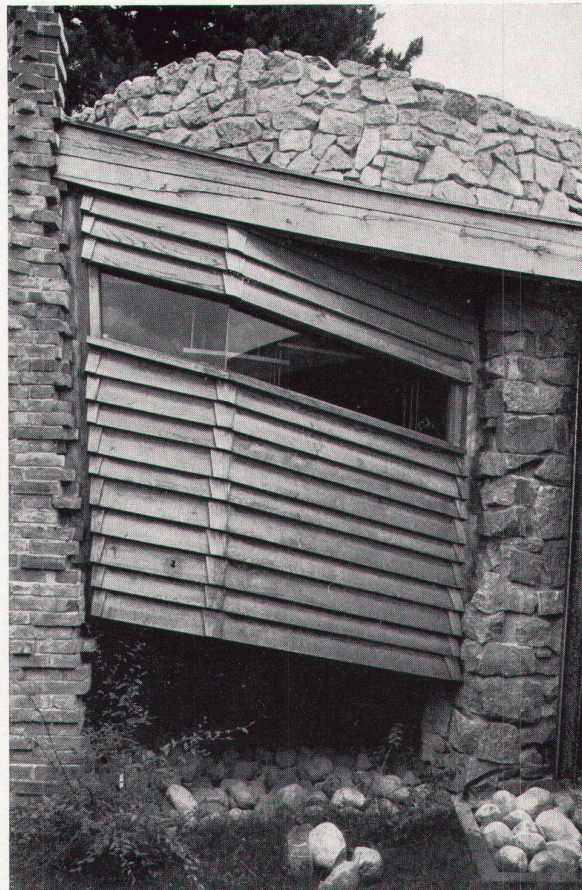


5

3
Grundriß 1:450
Plan
Plan

4
Haus von der Gartenseite, mit Schlafrum des Besitzers
Face jardin, côté chambre à coucher du maître
Garden face, master-bedroom side

5
Dach mit Oberlichtern
Toiture
Roof

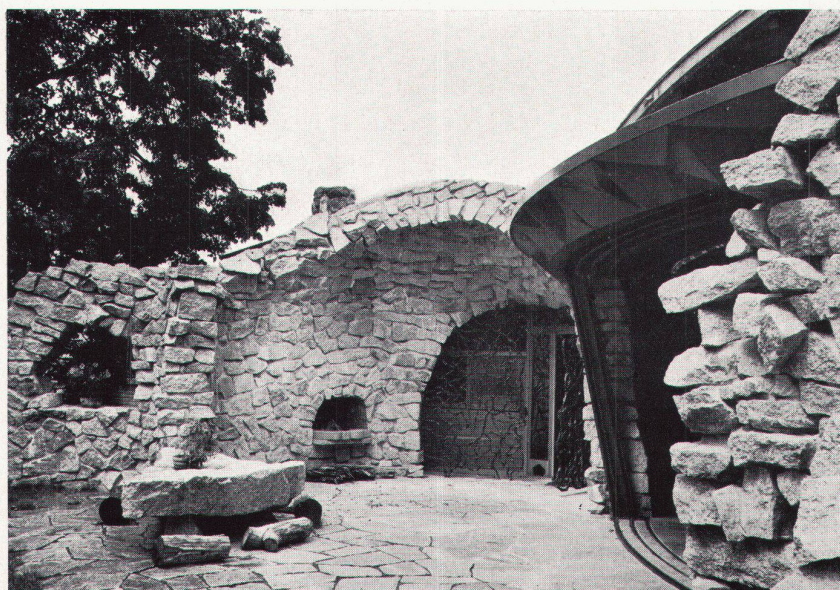


6

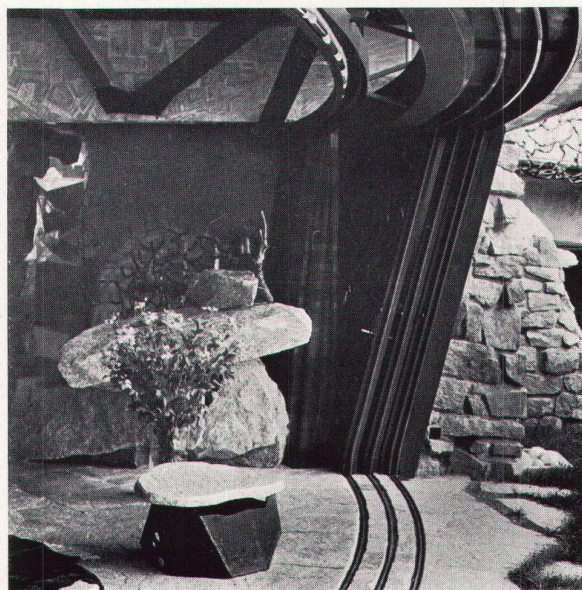
6
Detail der Zugangsrampe zum Schlafrum
Détail, rampe vers la chambre à coucher du maître
Detail, ramp towards master bedroom

7
Detail Gartenseite
Face sur le jardin, vue partielle
Garden face, partial view

8
Außenabschluß zum Wohnraum (Schiebetüre und Vorhänge)
Clôture du séjour (porte coulissante et rideaux)
The living-room is shut off by means of curtain-like sliding partitions



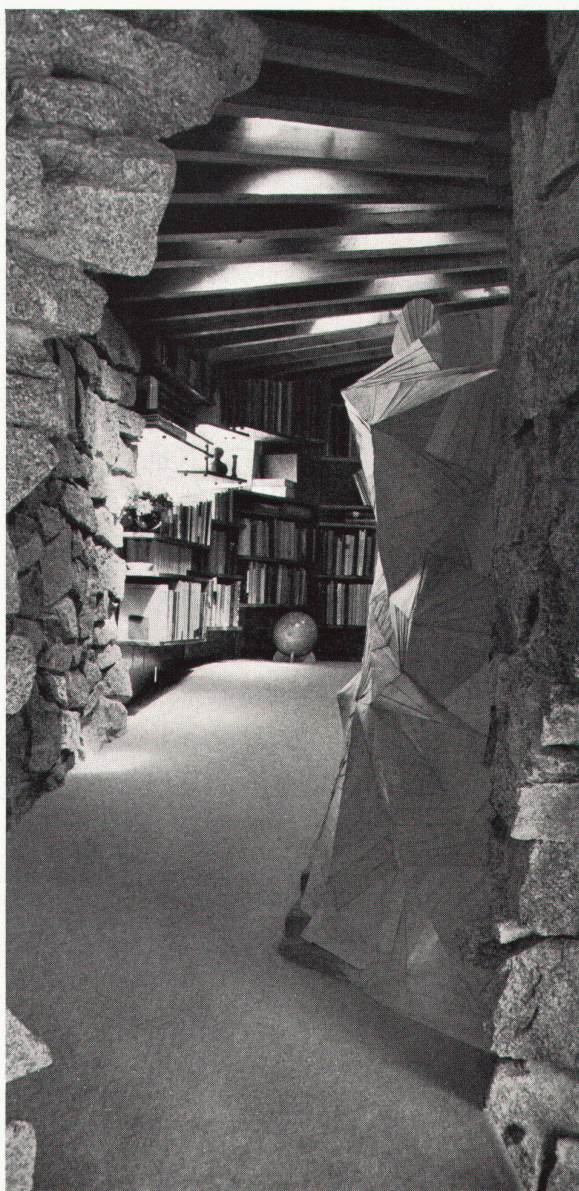
7



8



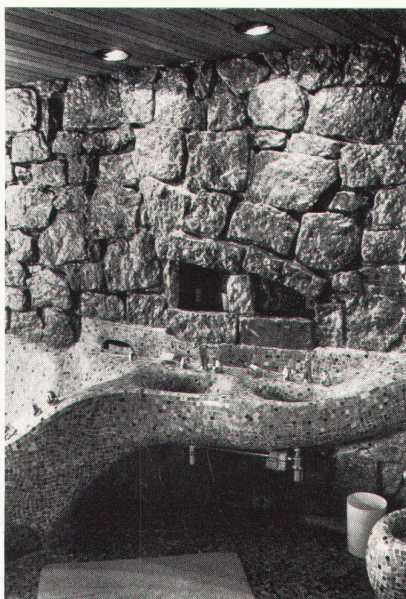
9



10



11



12

9
Feuerstelle im Wohnraum
Séjour cheminée
Living-room fireplace

10
Aufgangsrampe vom Wohnraum zum Schlafraum
Rampe conduisant du séjour vers la chambre à coucher
Ramp leading from living- to bedroom

11, 12
Detail des Baderaums
Salle de bain du maître, détail
Master bathroom, detail

Photos: Jean Mohr, Genève