

Zeitschrift: Das Werk : Architektur und Kunst = L'oeuvre : architecture et art
Band: 54 (1967)
Heft: 12: Einfamilienhäuser

Werbung

Nutzungsbedingungen

Die ETH-Bibliothek ist die Anbieterin der digitalisierten Zeitschriften auf E-Periodica. Sie besitzt keine Urheberrechte an den Zeitschriften und ist nicht verantwortlich für deren Inhalte. Die Rechte liegen in der Regel bei den Herausgebern beziehungsweise den externen Rechteinhabern. Das Veröffentlichen von Bildern in Print- und Online-Publikationen sowie auf Social Media-Kanälen oder Webseiten ist nur mit vorheriger Genehmigung der Rechteinhaber erlaubt. [Mehr erfahren](#)

Conditions d'utilisation

L'ETH Library est le fournisseur des revues numérisées. Elle ne détient aucun droit d'auteur sur les revues et n'est pas responsable de leur contenu. En règle générale, les droits sont détenus par les éditeurs ou les détenteurs de droits externes. La reproduction d'images dans des publications imprimées ou en ligne ainsi que sur des canaux de médias sociaux ou des sites web n'est autorisée qu'avec l'accord préalable des détenteurs des droits. [En savoir plus](#)

Terms of use

The ETH Library is the provider of the digitised journals. It does not own any copyrights to the journals and is not responsible for their content. The rights usually lie with the publishers or the external rights holders. Publishing images in print and online publications, as well as on social media channels or websites, is only permitted with the prior consent of the rights holders. [Find out more](#)

Download PDF: 19.02.2026

ETH-Bibliothek Zürich, E-Periodica, <https://www.e-periodica.ch>



Labor-Nachricht

3

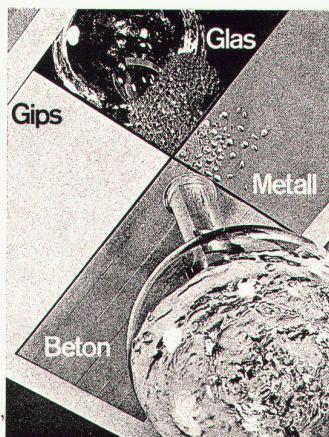
NEU!

Praktiker sagen: Lentolit lässt sich wie Butter verarbeiten!



Wenn Sie bauen – vereinfacht Lentolit Ihre Planung.

Lentolit ist der neue Spezialgips, mit dem sich Innenputze auf Wände und Decken in einem Arbeitsgang ausführen lassen. Das war mit dem gewöhnlichen Gips bis jetzt nicht möglich. Dieses Ziel wurde nun durch die Zugabe von natürlichen und genau dosierten Zuschlagstoffen erreicht.



Mit Lentolit erübrigt sich ein vorgängiger Grundputz. Sie müssen deshalb nur noch einen Arbeitsgang einkalkulieren. Das vereinfacht die Planung und verkürzt die Bauermine. Der Arbeitsfortschritt wirkt sich spürbar aus. Unternehmer wissen das besonders zu schätzen. Dazu kommt, dass Lentolit

ganz neue Eigenschaften besitzt und zu einem gesunden Raumklima beiträgt. Denn Lentolit atmet, eine Eigenschaft, wie sie nur Gips eigen ist. Bauinteressenten senden wir gerne und unverbindlich unsere Zusammenfassung der informativen Inseratenserie. GIPS-UNION AG 8021 Zürich

Fabriken in Heimberg,

Bex, Ennetmoos, Felsenau, Granges, Kienberg, Löffelfingen, Leissigen, Rüthi.



Es gibt einige
und gute Gründe,
weshalb es sich lohnt,
sich für NOVORIT-
Fastäfer zu
entscheiden!

novorit

Grund 1:

NOVORIT ist kein gewöhnliches Fastäfer
NOVORIT ist edelfurniertes NOVOPAN.
Die Verbindung schönster Furniere mit der
echten NOVOPAN-Spanplatte ergibt kein
gewöhnliches Fastäfer – sondern
NOVORIT.

Grund 2:

NOVORIT hat grosse technische Vorteile
Dank der erstklassigen NOVOPAN-
Mittellage hat NOVORIT-Fastäfer ein aus-
gezeichnetes Stehvermögen. Es bietet
zudem Gewähr für eine ausgezeichnete
Schall- und Wärmeisolation.

Grund 3:

**NOVORIT entspricht allen ästhetischen
Anforderungen**

In ästhetischer Hinsicht wird NOVORIT-
Fastäfer den verwöhntesten Ansprüchen
gerecht. NOVORIT wird nur mit ausgesucht
schönen Furnieren hergestellt – dadurch
verschafft es dem Raum Behaglichkeit
und Wärme. Zudem sind die Gestaltungs-
möglichkeiten beinahe unbegrenzt.

Grund 4:

**NOVORIT hat ein weites Anwendungs-
gebiet**

NOVORIT-Fastäfer eignet sich vorzüglich
für Täfer und Decken in Ein- und Mehr-
familienhäusern, Büros, Konferenzzimmern,
Sälen, Gaststätten, Ausstellungsräumen,
Verkaufsläden usw.

Grund 5:

NOVORIT lässt sich leicht verarbeiten
NOVORIT-Fastäfer kann dank der günsti-
gen Normformate sehr leicht und zeit-
sparend angeschlagen werden. Eine ein-
fache Querlattung ist absolut ausreichend.

Grund 6:

**Fünf NOVORIT-Berater stehen zu
Ihrer Verfügung**

Bei Problemen irgendwelcher Art steht der
kostenlose NOVORIT-Beratungsdienst
jederzeit gerne zu Ihrer Verfügung.
Wenn Sie nun alle diese Gründe berück-
sichtigen, werden Sie feststellen, dass
Ihnen das preiswerte NOVORIT-Fastäfer den
sichersten Gegenwert für Ihr Geld bietet.



Technische Angaben über **novorit** Fastäfer

Formate: NORMALFORMATE:
(zirka 17 mm dick)
alle Längen von 220 bis
275 cm × 20 cm Breite
Auf Wunsch auch
andere Breiten

Ausführung: maschinengeschliffen

Federn: Blindfedern für geschlos-
sene Fugenausbildung
(Abbildung A) werden mit-
geliefert und sind im Preis
inbegriffen.
Sichtfedern für dekorative
Fugenausbildung (Abbil-
dung B) werden preis-
günstig abgegeben und sind
in allen Holzarten
erhältlich.

SPEZIALFORMATE:
in allen NOVOPAN-Dicken
bis maximal 305 cm Länge
und 172 cm Breite

Normalformate sind auf bei-
den Längskanten genutet
und gefast.

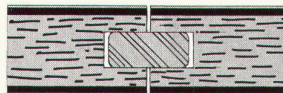


Abbildung A

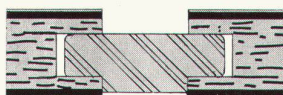
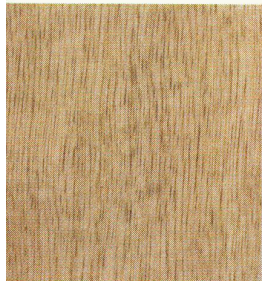


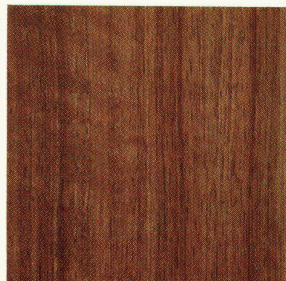
Abbildung B

Holzarten:

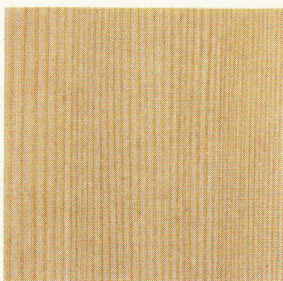
NOVORIT-Fastäfer ist in
den nachstehend abgebilde-
ten Holzarten lieferbar.
Normalerweise wird
NOVORIT-Fastäfer mit
Riffurnieren angefertigt.
Gegen Berechnung
eines Zuschlages von
10 Prozent sind auch auf
Bild zusammengestellte
Deckfurniere erhältlich.
Holz ist ein Naturprodukt –
es muss deshalb von
Bestellung zu Bestellung
mit Farb- und
Texturdifferenzen gerech-
net werden. Auf Wunsch
senden wir Ihnen gerne
Gratismuster.



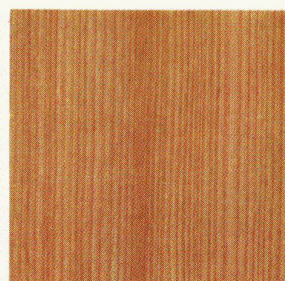
Limba



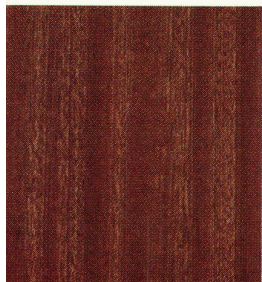
Nussbaum



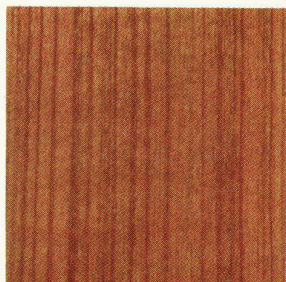
Tanne



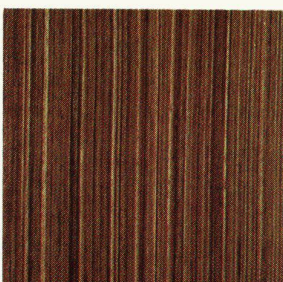
Lärche



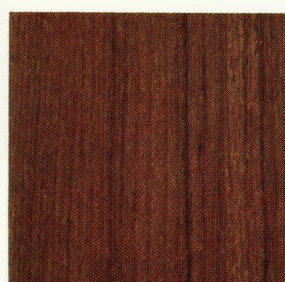
Sapeli



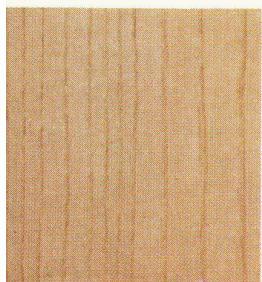
Kirschbaum



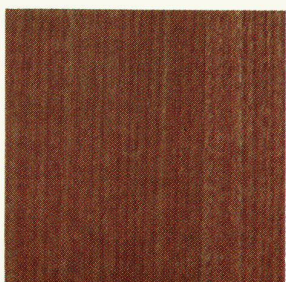
Nussbaum – Fine Line



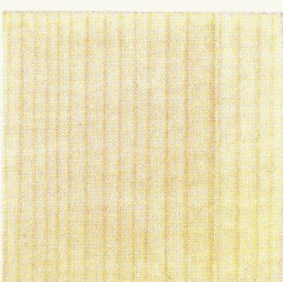
Teak



Esche

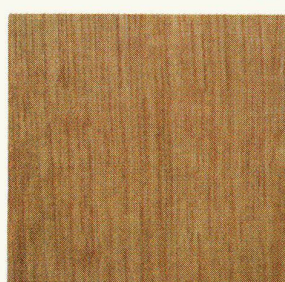


Ulme



Ahorn

Keller+Co AG
Abteilung
Täferplatten
5313
Klingnau
056/45 27 70



Eiche

CTC

In diesem Haus
wird die Heizung
modernisiert



Ein CTC Kombikessel bietet Gewähr
für angenehme Wärme
und unbeschränkt Warmwasser.

Der Platz im Keller ist
beschränkt — dafür
ist der CTC Kessel
wie kein anderer ge-
schaffen. Die gerin-
gen Kesseldimensi-

Dank jahrzehntelan-
ger Erfahrung im
Heizkesselbau: 10
Jahre Garantie auf
Korrosionsschäden
durch Rauchgase.

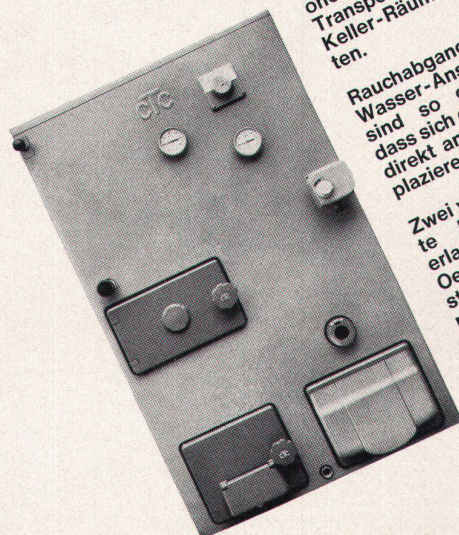
onen erlauben den
Transport in engste
Keller-Räumlichkei-
ten.

Rauchabgang und
Wasser-Anschlüsse
sind so geordnet,
dass sich der Kessel
direkt an der Wand
plazieren lässt.

Zwei völlig getrenn-
te Brennkammern
erlauben jederzeit
Öl oder feste Brenn-
stoffe zu verbren-
nen. (Auch mit festen
Brennstoffen, nor-
male Heizleistung.)

Erwägen auch Sie,
Ihre Heizung zu mo-
dernisieren?

Dann müssen Sie
sich über den CTC
Kombikessel infor-
mieren. Verlangen
Sie Auskunft, Doku-
mentation oder un-
verbindliche Bera-
tung durch



CTC
WÄRMESPEICHER AG
Röntgenstrasse 22
8021 ZÜRICH
Tel. 051 42 85 40

Information



Knoll International Design für alle Jahreszeiten

Zu dieser Zeit ein Inserat für Gartenmöbel? Das könnte ein Witz sein. Aber tatsächlich handelt es sich um einen Wurf — einen Wurf im Möbelprogramm von Knoll International.

Die neuen Modelle (entworfen von Richard Schultz) sind wetterfest, formschön und bequem. Falls man nicht vorzieht, sie im Wohnraum oder in der Wohnhalle zu verwenden, könnten sie auch draussen überwintern. Sie sind gutes Design aus Aluminium, rostfreiem Stahl und Nylongewebe, das rasch von selbst trocknet. Man könnte unschlüssig werden, wo man diese schönen Möbel um sich haben will.

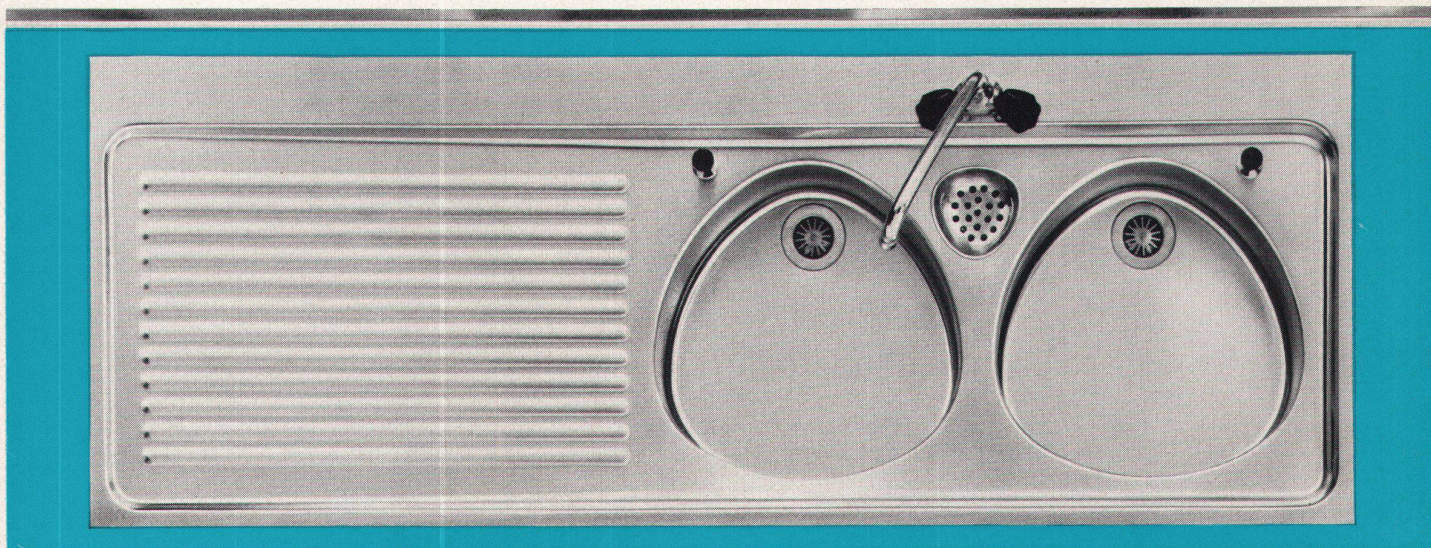
Sie sind geschaffen für alle Jahreszeiten, für drinnen und draussen. Sie sind praktisch, leicht, leicht zu pflegen. Und ein Anblick, der jederzeit wohl tut. Es sind Möbel von Knoll International. Qualität der Gestaltung, Schönheit der Form, weltbekanntes Prestige. Ein Wurf — ein Geschenk.

Knoll International Prestige
Internationales Design

Im Verkauf in: Aarwangen: Jaisli Interieur Aarberg: Erich Dardel Aarau: Strebel AG Baden: Hans Lüscher Basel: Papyrus AG / Wohnbedarf S. Jehle
Bern: Kollbrunner AG Biel: R. C. Brumann / Kramer Möbel Freiburg: forme + confort S.A. / J. C. Meyer Genf: Baumann-Jeanneret S.A. / Meubles Tagliabue
La Chaux-de-Fonds: Juvet-Intérieur Lausanne: Baumann-Jeanneret S.A. / Fonjallaz, Oetiker & Cie. / Kaiser S.A. Lugano: Sergio Emery Luzern: U. Vonnard
Martigny: M. Gaillard & Fils S.A. Neuenburg: Reymond Olten: Renzo Fischer Schwyz: Josef Wickart St-Sulpice: Module 7 St. Gallen: Markwalder & Co. AG
Zug: Josef Wickart Zürich: Facit-Vertrieb / Rüegg-Naegeli & Cie. AG / Wohnbedarf AG

Generalvertretung und Ausstellung: WBForm Selection, Hagenholzstrasse 81, 8050 Zürich, Telefon 051 48 32 40

NEU: eleganter
praktischer • vorteilhafter



BELINOX MC4

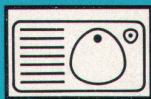
COMFORT-Einsatzspültische
die attraktive **NEUHEIT** für
schönere pflegeleichte Küchen

Die augenfälligen Vorteile:

modernes, standrohrfreies COMFORT-Becken •
funktionssicher durchdachtes Stoßventil • praktischer
Direktausguß mit Restensieb • einfacher, garantiert
fugenlos-wasserdichter Einbau

► Informieren Sie sich über alle Küchen-Neuheiten: Verlangen Sie die neuen **BELINOX MC-Prospekte** — die aktuelle Neuorientierung!

Aus diesem ausgewogenen Sortiment gestalten Sie das passende **BELINOX-COMFORT-ENSEMBLE** für die moderne Küche.



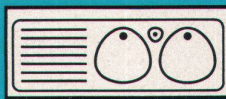
MC 4
Länge cm 90



110



120



135



150

MC 3
Länge cm 57

71

71

85

30

52

52



BELINOX

F. Loertscher + Co 5649 Stetten
Spezialfabrik für rostfreie Stahlwaren
Telephon 056 33821 / 34343 Telex 52056

ALUSUISSE Aluminium

Aluminium-Fenster auch im Wohnbau

Unmöglich, wenn man hier schon nach einigen Jahren an die Aussenrenovation der Fenster denken müsste. Deshalb Aluminium. Solche Fenster sind ohne Anstrich unbeschränkt wetterbeständig und darum auf die Dauer am billigsten.



57

Schweizerische Aluminium AG Verkaufsabteilung 8048 Zürich Telefon 051/54 80 80





Labor-Nachricht

10



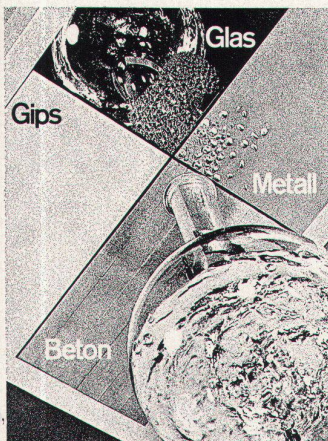
Praktiker sagen: Lentolit lässt sich wie Butter verarbeiten!



Es lohnt sich, darüber nachzudenken.

NEU!

Besser bauen muss nicht immer teurer sein. Lentolit, der neue Haftputzgips, besitzt nicht nur die qualitativen Eigenschaften des gewöhnlichen Gipses, sondern darüber hinaus neue und bisher unbekannte Vorzüge. Diese verdankt es der Beimischung von natürlichen Zuschlagstoffen. Die ideale Zusammensetzung des neuen Spezial-



gipses bewirkt die verblüffend leichte Verarbeitbarkeit und die grosse Ausgiebigkeit von Lentolit. Lentolit ist daher auch im Preise, im Verhältnis zu seinen Vorzügen, billig. Jeder Bauherr wird es sich darum zweimal überlegen, ob er mit Lentolit nicht besser fährt und ihm dadurch spätere Ärgernisse erspart bleiben. Eine objektive Über-

legung lohnt sich in jedem Fall, und schon bald werden Sie einsehen, dass Lentolit auf die Dauer das Billigere und Bessere für Sie ist. Unsere Vertreter helfen Ihnen gerne bei den Kostenvergleichen und stehen Ihnen ebenfalls mit Rat und Tat bei – und das alles ganz unverbindlich. GIPS-UNION AG 8021 Zürich

Fabriken in Heimberg,

Bex, Ennetmoos, Felsenau, Granges, Kienberg, Läfelfingen, Leissigen, Rüthi.





FAMA

in Fabrikationsräumen


Die vielfältigen Ansprüche an Bodenbeläge rechtfertigen eine sorgfältige Prüfung der individuellen Gegebenheiten. Wir verlegen über 12 verschiedene Belagsarten. Verlangen Sie deshalb unsere unverbindliche Beratung. Walo Bertschinger AG.SA

ZW

Benelit[®] für Wandschränke



Immer mehr Schreiner verwenden Benelit zur Oberflächenveredlung von Wandschränken, Möbeln, Schubladen usw. Benelit verkleidet alle senkrechten Flächen dauerhaft und sauber. Es ist robust, wasserfest und schlagzäh: Ein modernes Material für modernes Wohnen. Verlangen Sie unsere Preisliste und Farbkollektion.

 **Intermanufactur ag**

Bodmerstr. 14, Postfach 409,
CH-8027 Zürich, Tel. (051) 25 59 30/31, Vertretung
der Firma J. H. Benecke GmbH, Vinnhorst b. Hannover, Deutschland

Klinkerfabrik Werner Ganz
8424 Embrach



Klinkerganz
051 96 25 25

Modernste Betriebsanlage
Gegründet 1951

KLINKERPLATTEN

Unsere Spezialitäten:

- pastellfarben, feuergeflammt
- salzgeflammt
- einfarbig
- Embri-Color glasiert

Grosse Ausstellung Bülacherstr. 1109

Heisst Ihr Problem Bestuhlung?

Wir fabrizieren Stühle und Tische für jeden Bedarf, jeden Zweck, für jeden Raum, zur Zufriedenheit der Planer, der Erbauer, der Einrichter und vor allem derjeniger, für die die Bestuhlung gebraucht wird.

Also ganz gleich, ob Sie eine Kantine, einen Versammlungssaal, ein Restaurant etc. einrichten, fragen Sie zuerst uns, was wir Ihnen zu bieten haben. Wir führen sicher das, was Sie suchen.

HORGEN-GLARUS

AG Möbelfabrik Horgen-Glarus
8750 Glarus 058/5 20 91

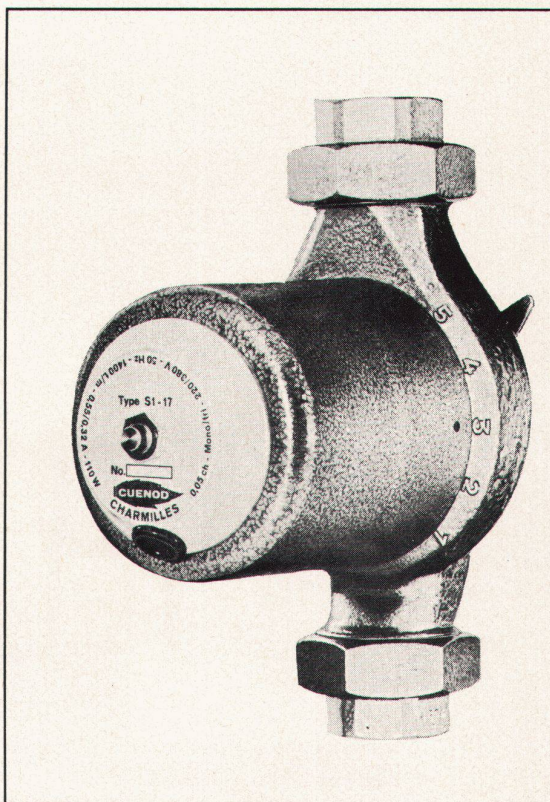


Seit 1896 bürgt der Name CUENOD in der Schweiz sowie im Ausland für gleichbleibende Qualität.



Cuenotherm, die letzte Neuheit auf dem Gebiete der CUENOD-Brenner, wurde für Heizungsanlagen von Villen, Chalets und kleinen Häusern entwickelt. Der Brenner läuft vollständig automatisch mit einer Leistung von 1,5 bis 4 kg/h, geringem Unterhalt und ermöglicht in Folge seines eingeschlossenen Steuerkastens einen einfachen Einbau.

CUENOD stellt Öl- und Gasbrenner bis zu einer Leistung von 7 000 000 kcal/h her.



Eine unentbehrliche Vervollständigung Ihrer Heizungsanlage ist unsere neue Umwälzpumpe S1, die über geringe Abmessungen verfügt und einen sicheren, sparsamen und geräuscharmen Betrieb gewährleistet.

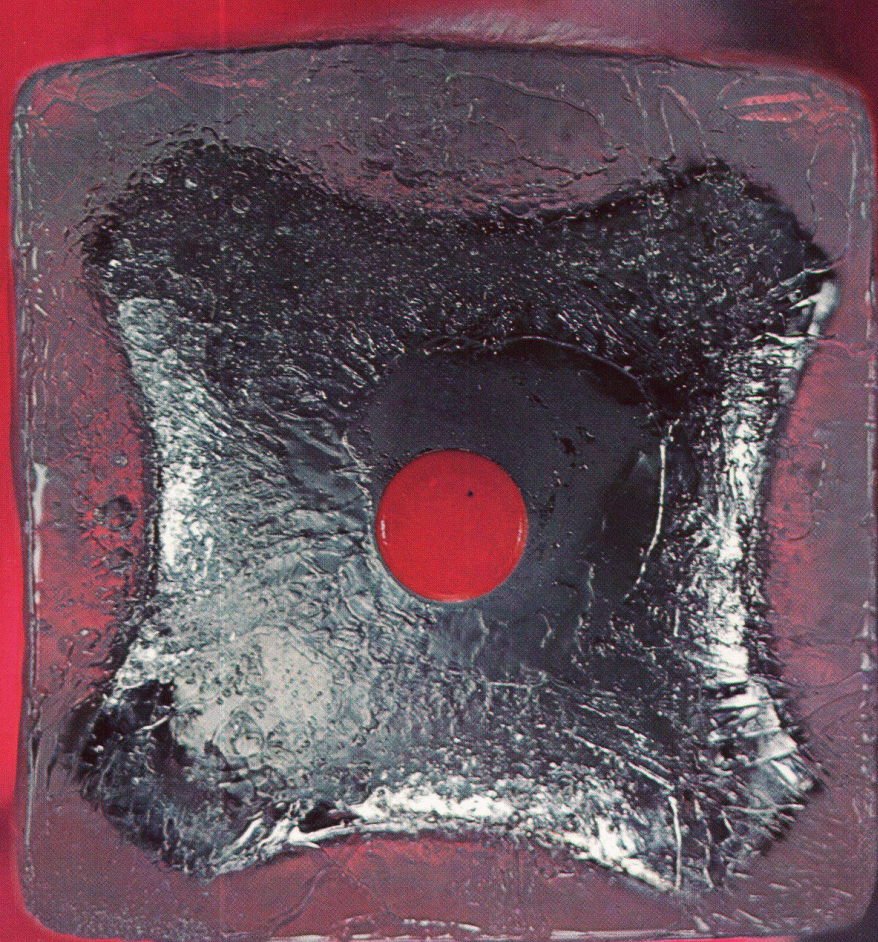
Ebenso wie die Brenner ermöglicht der Herstellungsbereich der CUENOD-Umwälzpumpen die Ausstattung der Heizungsanlagen von der kleinsten Villa bis zu den grössten Wohnanlagen.



Ateliers des Charmilles SA, Usine de Châtelaine

Verkaufsbüros Genf, Lausanne, Zürich, Basel, Bern, Biel, Bellinzona, St. Gallen, Luzern, Chur
Service-Stationen in der ganzen Schweiz

kugler

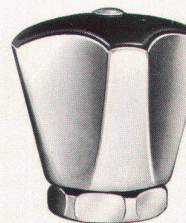


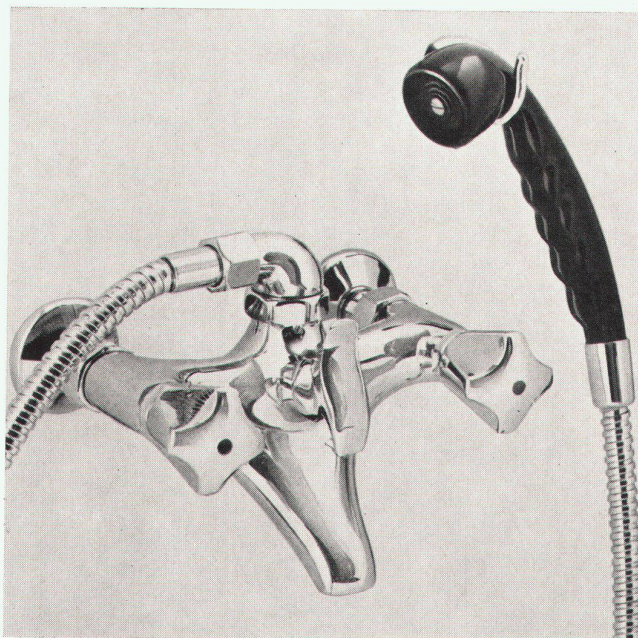
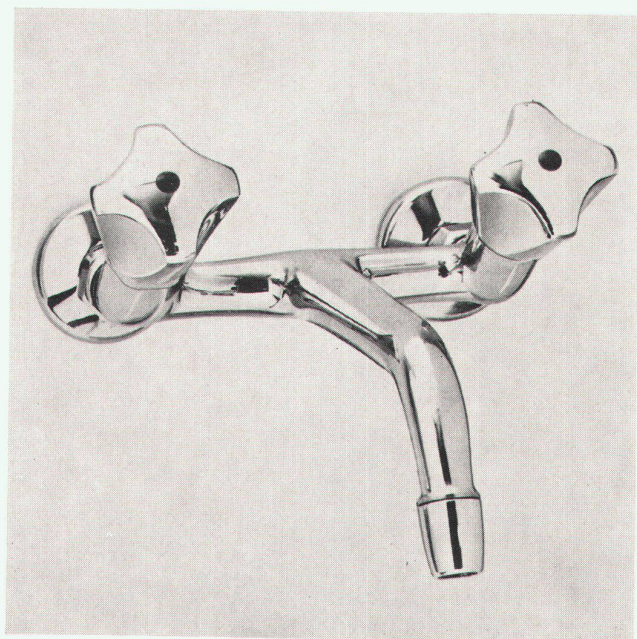
Das Eis schmilzt nicht!

Unser neuer verchromter Bedienungsgriff aus Messing ist mit einem Kunststoff-Einsatz versehen. Dieser Einsatz verhindert die Wärmeübertragung auf den Griff, so dass für die Hände keine Verbrennungsgefahr mehr besteht. Zur Wahl: schwarzer Kunststoff- oder schwerer verchromter und wärmeisolierender ISOTHERM-Bedienungsgriff.

kugler

Metallgieesserei + Armaturenfabrik AG Josefstrasse 129 ☎ (051) 44 51 11 8031 Zürich





Dieser neue Bedienungsgriff Nr. 1229/30 passt auf alle Kugler-Sanitär-Armaturen, ob sichtbar oder verdeckt montiert.

Ein Kunststoff-Einsatz im Griff isoliert diesen vom Oberteil der Armatur. Somit besteht keine Verbrennungsgefahr mehr, da der neue verchromte Metall-Bedienungsgriff nicht mehr heiss wird.

Mit der gefälligen Form des schwarzen Kunststoff-Bedienungsgriffes identisch, verleiht er den KUGLER-Armaturen nunmehr einen einheitlichen Stil.

Dem Chrom-Liebhaber steht nun ein moderner, wärmeisolierender Metall-Bedienungsgriff zur Verfügung. Wählen Sie daher für Ihre Armatur den neuen ISOTHERM-Bedienungsgriff von KUGLER.

kugler

Metallgiesserei + Armaturenfabrik AG La Jonction 1211 Genève 8

8031 Zürich

Mein Vater ist ein guter Rechner,
darum haben wir
einen Hoval-Kessel.
Jetzt sparen wir jedes Jahr
viel Geld.

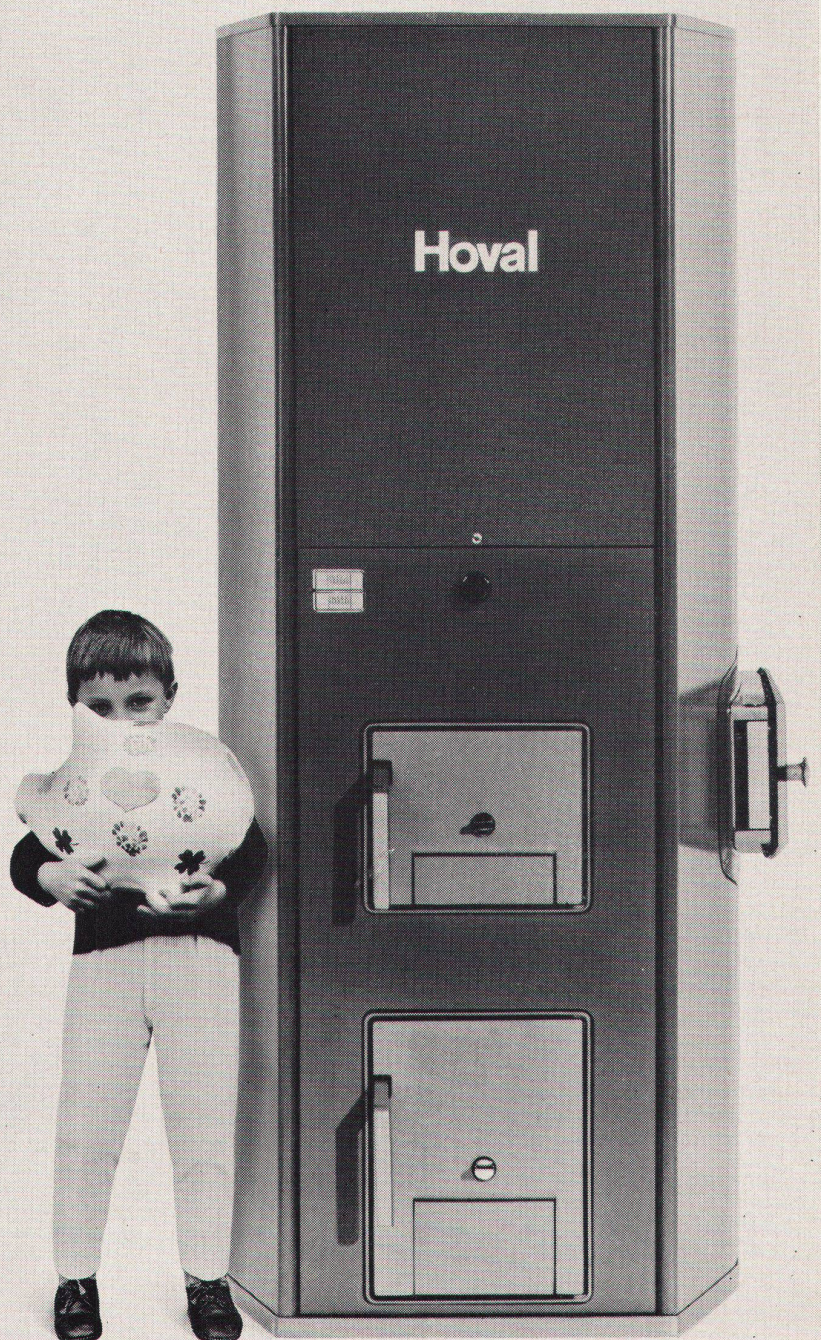
8 Monate im Jahr wird geheizt, 365 Tage im Jahr wird viel Warmwasser verbraucht. Darum lohnt es sich auch für Sie, einen Hoval-Kessel zu wählen. Er ist aus bestem Stahl gebaut. Die luftdichte Brennkammer und die wirkungsvolle Isolation helfen Brennstoff sparen. Hoval-Kessel arbeiten mit hohem Wirkungsgrad – auch noch nach Jahren. Der Hoval-Kessel heizt automatisch mit Öl oder festen Brennstoffen.

Der Boiler jedes Hoval-Kessels liefert Sommer und Winter praktisch unbeschränkt Warmwasser zu niedrigsten Kosten. Die Hoval-Sparsteuerung sorgt dafür, dass kein Tropfen Öl unnötig verbraucht wird. Sie schaltet den Brenner nur dann ein, wenn entweder die Heizung oder der Boiler Wärme verlangen.

Der gut ausgebaute Hoval-Service garantiert eine sorgfältige Einregulierung jeder Anlage. Hoval-Kessel bieten mehr Komfort für weniger Geld. Hoval-Kessel machen sich bezahlt.

Hoval Herzog AG, Feldmeilen
Telefon 051-731282
Basel Bern Lausanne Lugano
Verkauf und Service auch in
Deutschland (Krupp-Kessel)
Österreich, Benelux,
England, Frankreich, Italien

Hoval



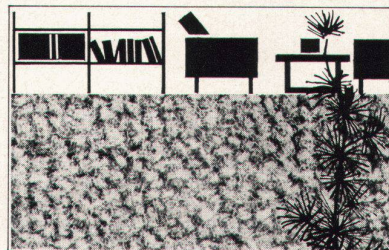


BRAVO-Spannteppiche
schaffen eine
echte Ambiance

Wie wichtig ist es doch,
z. B. Verkaufsräumen eine echte
Ambiance zu vermitteln. Jenes
gewisse Etwas, das Kunden zum
Verweilen einlädt. Sie haben
die Möglichkeit, aus über 100
aparten Farben jene
auszuwählen, die genau dem
gewünschten «Image» entspricht.
Die verschiedenen Reinigungs-

Exklusiv nur bei

probleme fallen zudem dahin: nur
noch staubsaugen!
Heute — ein bedeutender Faktor!
Wir empfehlen für Hotels,
Restaurants, Verkaufsräume usw.
den strapazierfähigen BRAVO-
Bouclé oder den praktischen
BRAVO-Wollfrisé. Für Direktions-
büros und Wohnräume den
eleganten BRAVO-Moquette.



Forster

Forster & Co. AG, 8001 Zürich
am Bellevueplatz Telefon 051 32 57 80

URANIA TEPPICH

8001 Zürich, Uraniastr. 18
Tel. 051 25 24 18

LINSI

Linsi & Co. AG

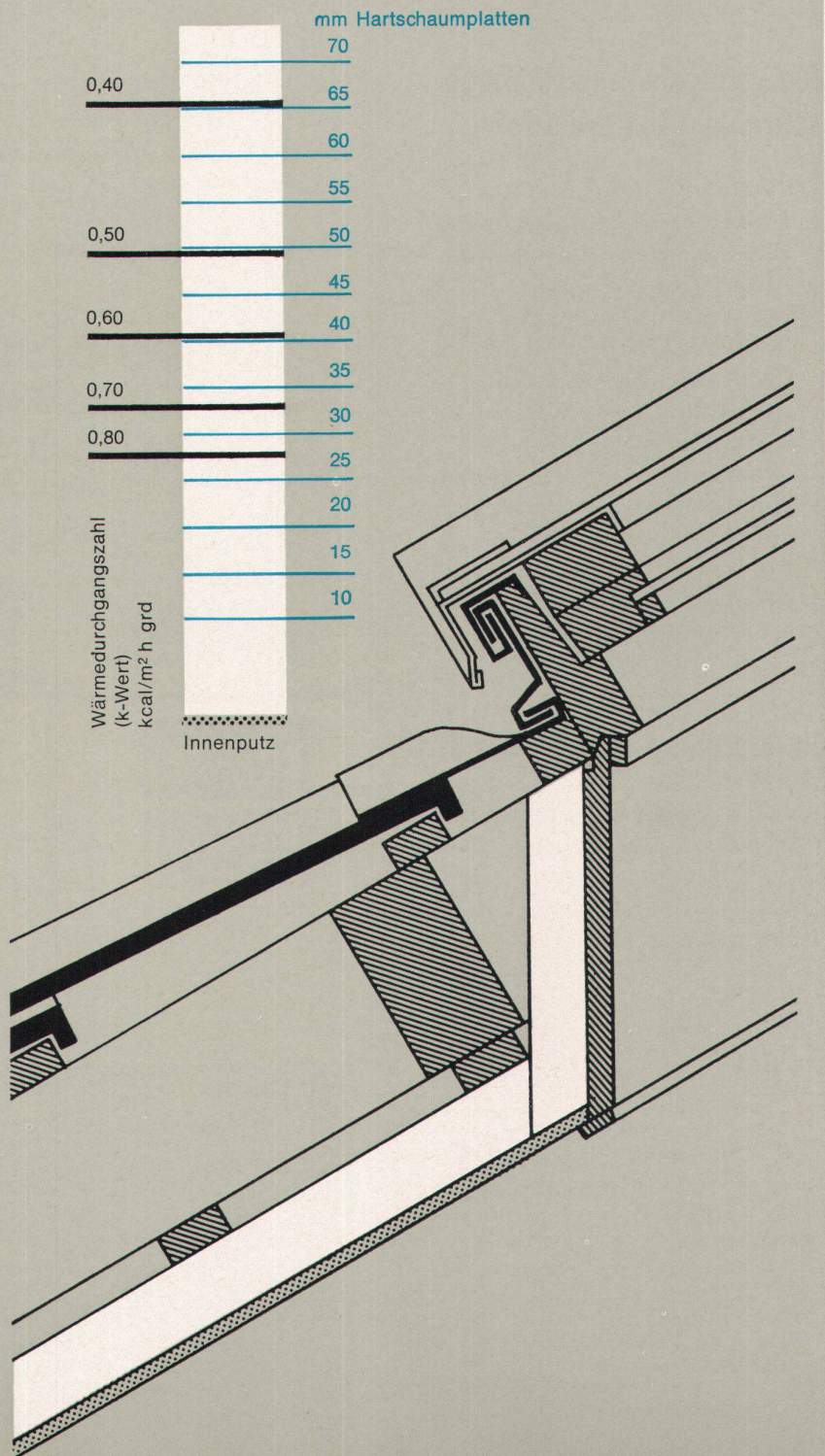
6000 Luzern b/Bahnhof
Tel. 041 200 47

Sicher isolieren mit Hartschaumplatten aus STYROPOR

Ausgebaute Dachgeschosse können besonders im Sommer ohne eine sehr gute Wärmedämmung nicht als Wohnräume genutzt werden. Beim Ausbau sollte berücksichtigt werden, daß es sich hierbei um eine zweischalige Dachkonstruktion handelt, deren innere Schale im allgemeinen wasserdampfdurchlässig ausgebildet wird. Der Belüftungszwischenraum zwischen Isolierschicht und Eindeckung darf nicht unterbrochen oder stark eingengt sein. Wird bei Ziegeldächern durch Fugenverstrich oder andere Maßnahmen eine besondere Flächendichte erzielt, so müssen Be- und Entlüftungsöffnungen ausgeführt werden.

Da die Balkenlage in ihren Achsabständen meist nicht den Maßen der Hartschaumplatten entspricht, ist es vorteilhaft, unter den Balken einen Lattenrost im Achsabstand von 50 cm anzubringen. Hierunter werden die Hartschaumplatten mit verzinkten Breitkopfnägeln befestigt. Der Einbau von überfalzten oder gefederten Hartschaumplatten ist zu empfehlen. Platten, die nicht durch Putz oder andere Verkleidung vor Entflammung geschützt sind, müssen in schwerentflammbarer Ausführung eingebaut werden.

Je nach vorgesehener Innenwandbehandlung isoliert man über Holzverschalungen mit nackten Hartschaumplatten. Hartschaumplatten mit Putzträgeroberfläche verwendet man bei späterem Verputz. Bei reinen Trockenbauweisen arbeitet man mit Hartschaumplatten, die mit Gipskarton oder Sperrholz kaschiert sind.



Vertretung für die Schweiz:

Neue Adresse

Organchemie AG
Seestraße 40
8802 Kilchberg-Zürich
Telefon 051 / 91 19 21



Für ein eingehendes Studium von Wärme-, Schall- und Feuerschutz-Problemen im Bauwesen im Zusammenhang mit STYROPOR verweisen wir auf das STYROPOR-Handbuch von Prof. Ernst Neufert, Technische Hochschule Darmstadt, das im Bauverlag GmbH, Wiesbaden · Berlin, erschienen und über den Buchhandel erhältlich ist.



W 4630

Badische Anilin- & Soda-Fabrik AG
6700 Ludwigshafen am Rhein

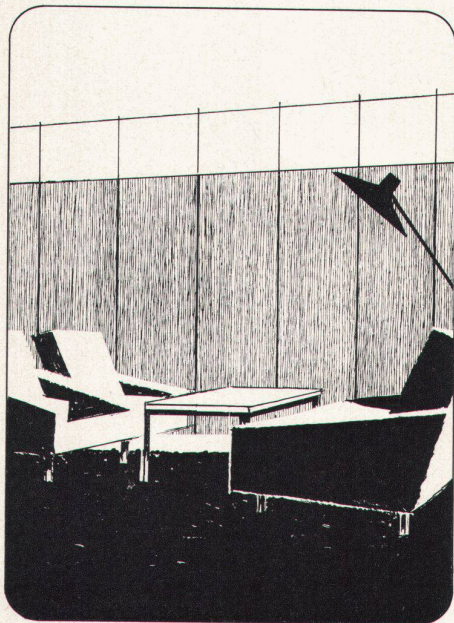
Elementschränke mit vielen zusätzlichen Vorteilen:

Sie können von rs-Element-schränken viel erwarten:

- funktionell richtige Konstruktion – saubere, klare Linien
- Anpassungsfähigkeit an Ihre persönlichen Wünsche und Ihren Wohnstil (in Wohnung, Ferienhaus, Büro), und zwar in bezug auf Aufbau und Material.
- Die Möglichkeit, Montage und Umstellungen jederzeit selbst vorzunehmen.
- Platz in Hülle und Fülle, für alles und jedes, für Kleinkram und Sperrgut.

Ob Wohnung oder Ferienhaus

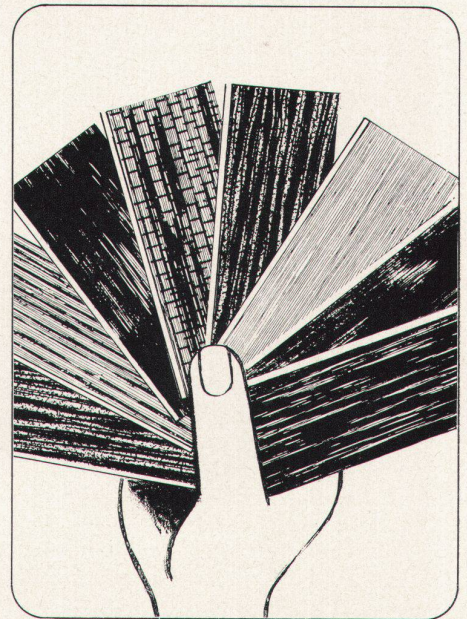
Überall können Sie rs-Elementschränke einbauen. Die Möglichkeiten reichen vom einfachen Grundelement bis zur unbeschränkt ausbaubaren Kombination, vom Boden bis zur Decke, von Wand zu Wand.



rs-Elementschränke wachsen mit Ihrer Familie und lassen sich in eine kleine oder grosse Wohnung einfügen. Das schätzt man besonders bei einem Wohnungswechsel.

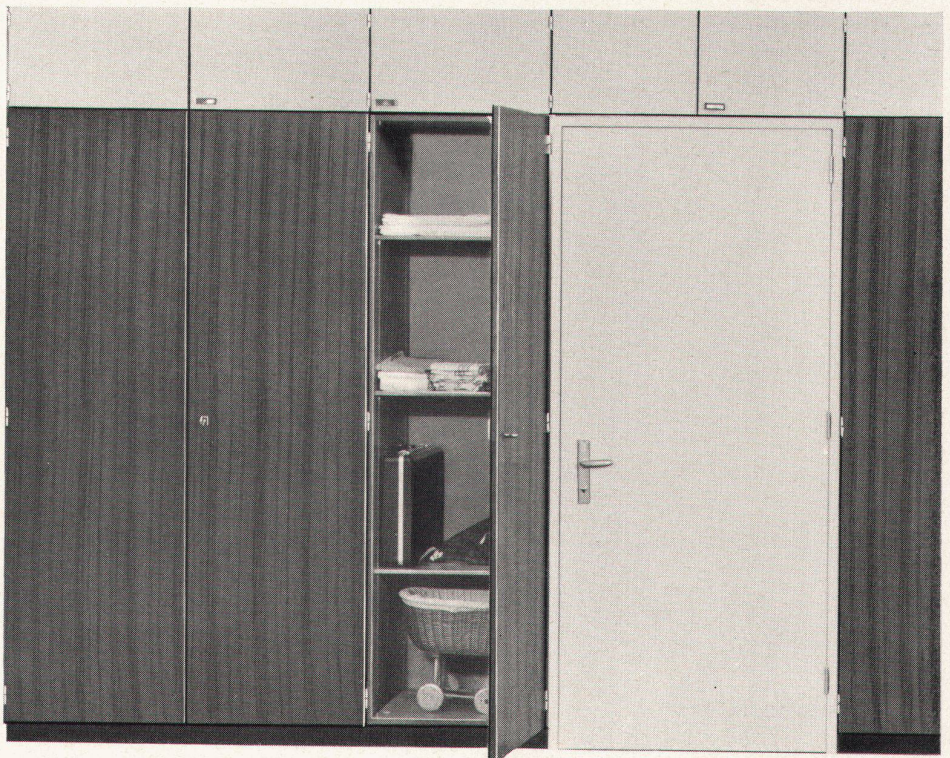
Ideal auch fürs Büro

Ordner, Karteien und vieles andere hat endlich genügend Platz, und zwar in einem schönen, modernen Schrank. Mit wenig Raum schaffen Sie eine persönliche Atmosphäre an Ihrem Arbeitsplatz.



Auserlesene Materialien

Was ziehen Sie vor – Holz, Kunststoff oder Stoffbezug? Sie haben die Wahl zwischen auserlesenen edlen Furnierhölzern, verschiedenfarbigen Kunststoffbelägen oder einem modernen Stoffbezug.



Was wir unter Qualität verstehen

Jedes Teilstück wird in unseren modernen Werkstätten mit grösster Sorgfalt und Präzision hergestellt. Element-schränke sind Qualitätsprodukte, müssen es sein, denn sie sollen zueinander und ineinander passen wie kostbare Mosaiksteine.

Bei uns sind Fachleute am Werk, die mit viel Freude und jahrelanger Erfahrung arbeiten und immer wieder neue, noch bessere Ideen entwickeln. Dank dieser Spezialisten entstanden die formschönen, praktischen und preiswerten rs-Elementschränke.

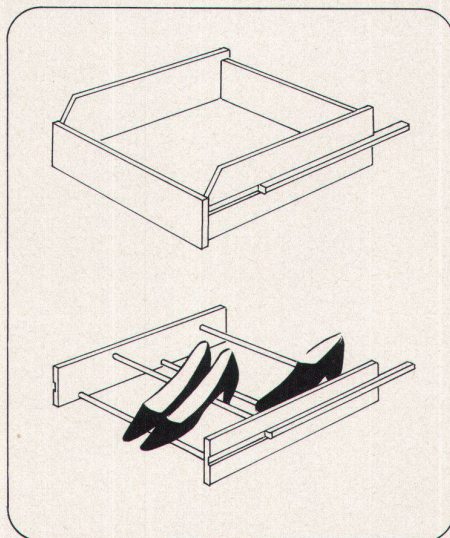


rs-Elementschränke sind Schweizer Qualität im wahrsten Sinne des Wortes.

Durchdachte Konstruktion

Der äussere und innere Aufbau der rs-Elementschränke ist variabel!

Je nach Raum eignen sich freistehende Schränke, Einbauschränke, raumtrennende Schränke mit Durchgangstüre. Auch Aufsatzelemente sind vorhanden.



Haben Sie Sorgen mit unebenen Böden?

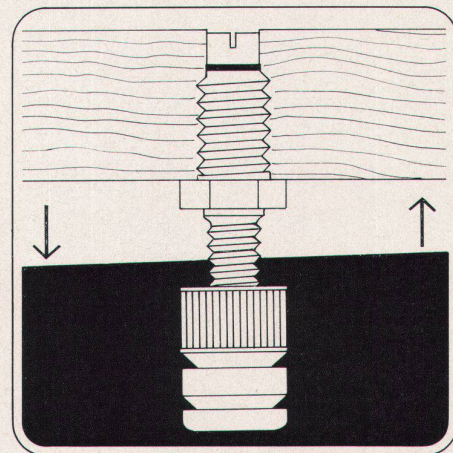
4 unsichtbar im Sockel eingearbeitete Stellschrauben ermöglichen es, die Schrankhöhe millimetergenau einzustellen.

Schubladen, Tablare, Trennwände, Tablare mit Geräteklammern für Putzabteil, Schuhrost usw. können nach

Bedarf eingebaut werden. Die Schubladen gleiten auf geschliffenen, präzise eingepassten Buchenschielen völlig geräuschlos!

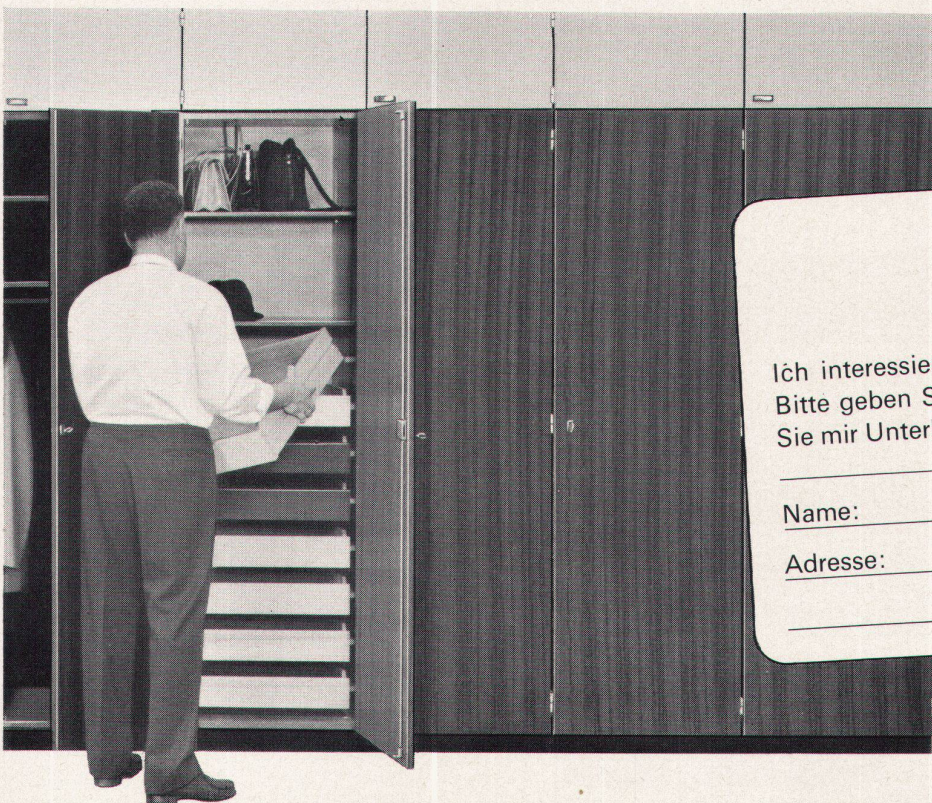
rs-Elementschränke können von Ihnen selbst oder vom Möbelhändler aufgestellt werden. Sie können alle Elemente selbst zusammenbauen. Der Aufbau ist sehr einfach und logisch. Selbstverständlich erhalten Sie die genaue Montageanleitung mit allem Zubehör. Auf Wunsch ist Ihnen Ihr Möbelhändler gerne behilflich.

Möchten Sie Ihre Wohnung umgestalten? Ziehen Sie in eine andere Wohnung, in andere Räume? Mit wenigen Handgriffen ist die notwendige Arbeit getan.



Für alle Einrichtungsprobleme findet Ihr Möbelhändler die richtige Kombination von rs-Elementschränken, die Ihrem Geschmack und den Platzmöglichkeiten entspricht.

Verlangen Sie unverbindlich Unterlagen. Wir werden Ihnen gerne die Bezugsquellen bekanntgeben!



W 12

BON

Ich interessiere mich für Ihre rs-Elementschränke. Bitte geben Sie mir Bezugsquellen an und senden Sie mir Unterlagen:

Name: _____

Adresse: _____



Elementschränke
Rüttimann AG
Möbelfabrik
8854 Siebnen
Tel. 055 74931



Zahlreiche Grossküchen haben wir bis heute geplant, gebaut und montiert. Die Erfahrungen, die wir dabei gewonnen haben, stellen wir gern in Ihren Dienst. Unverbindlich unterstützen wir Sie zum Beispiel bei der Planung von Grossküchen für Hotels, Spitäler und Kantinen. Unsere Grossküchen stellen wir aus rostfreiem Chromnickelstahl her. Einem Material, das für diesen Zweck ideal ist: es ist korrosionsfest und robust – es braucht praktisch keine Pflege und bleibt auf Jahre hinaus schön. Es ist eine Investition, die hohe Zinsen trägt.

FRANKE

4363 A 4

Neu!

**Erst
wenn Sie
sevOnyl-S[®]
kennen,
können Sie
über
Teppichböden
urteilen**



sevOnyl-S[®]

Suchen Sie nicht länger nach dem perfekten Teppichboden. Wir haben ihn gefunden – weil wir auch bei den Teppichböden Hervorragendes bieten wollen.

Was macht SevOnyl-S so faszinierend? Alles. – Von der überlegenen Qualität bis zu den 13 prächtigen Farben. SevOnyl-S ist ein reines Schweizer Produkt mit 4fach vernadeltem Grilon und Scotchgard-Ausrüstung. Die teppichnahe Struktur (nicht filzig) macht SevOnyl-S so wohnlich und sympathisch.

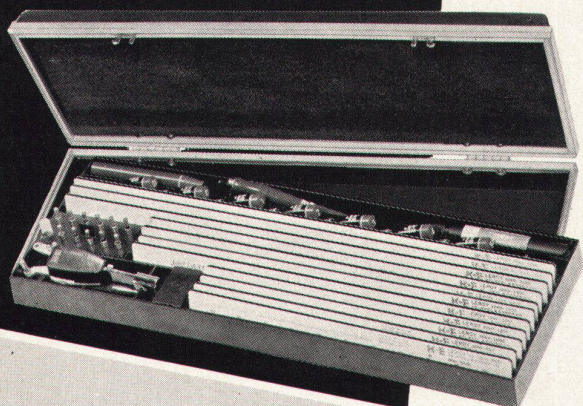
Verlegen Sie das nächste Mal auch SevOnyl-S... bedenkenlos... zum einmaligen Preis von Fr. 32.-/m², unverlegt, oder Fr. 37.-/m², verlegt.



Schuster

9001 St. Gallen, Multergasse 14
8022 Zürich, Bahnhofstrasse 18
4002 Basel, Aeschenvorstadt 57
8402 Winterthur, Obergasse 20
3000 Bern, Eigerstrasse 80
Showroom
1000 Lausanne, Chemin de Mornex 34
Salon d'exposition

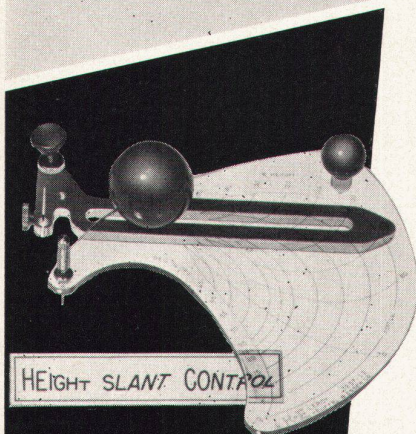
**LEROY das bewährte Schreibgerät
zeigt sich jetzt in neuem Kleid!**



**Kann ein Meisterstück
verbessert werden?**

KEUFFEL & ESSER
zeigt dies mit LEROY II,
dem perfekten System
für saubere Beschriftung:
Garnituren im gepolsterten
Behälter mit herausnehm-
baren Einsätzen,
Schreibgerät 61 0006 in der
Handhabung noch
bequemer.

Lassen Sie sich LEROY II
von uns vorführen,
oder verlangen Sie den
Spezial-Prospekt.



**Schreibgerät 61 0020
Schrift verstellbar in
Höhe und Schräglage**

6

GRAB+WILDI AG

8023 ZÜRICH Seilergraben 53 Tel. 051/32 57 88-89
(Ladenprovisorium und Ausstellung bis zur Neueröffnung)
8902 URDORF bei Zürich Tel. 051/98 76 67-68

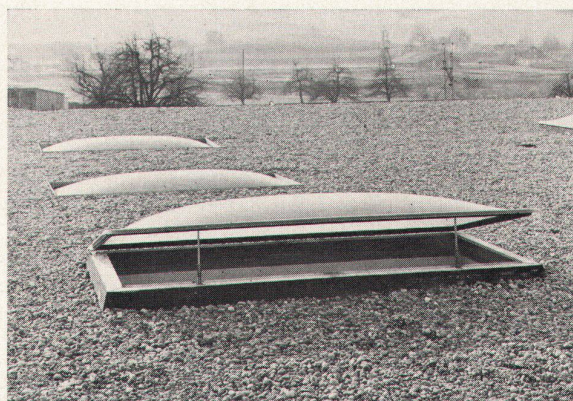


Lichtkuppeln

Schweizer Patent Nr. 365 532

Die **RENODET-Lichtkuppeln** bilden einen bestimmten Bestandteil in der heutigen modernen Architektur; sie ermöglichen eine zweckmäßige Bauweise, sind leicht zu verlegen und bewirken durch ihr diffus gestreutes Licht (keine Schlagschatten!) eine angenehme Atmosphäre.

RENODET-Lichtkuppeln bestehen aus glasfaserverstärktem Polyester und sind hoch lichtdurchlässig, bruchsicher, schwer brennbar, witterungsbeständig und sehr formschön.



Hinten: Form A zum direkten Einbau in die Dachhaut

Vorne: Form B zum Einbau auf Aufsatzkranz mit oder ohne Lüftung

Verlangen Sie die neue Kuppel-Dokumentation oder eine unverbindliche Beratung.

Ein Produkt der RENOWIT AG

Kunststoffwerk 071/85 21 74 9202 Gossau





Trennwände aus BAUGLAS

PROFILIT-BAUGLAS — das einzigartige selbsttragende Bauelement für die Erstellung von Trennwänden.

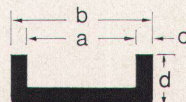
PROFILIT-BAUGLAS altert nicht, vergilbt nicht, muss nie renoviert werden. Es lässt angenehm gefiltertes Licht passieren, die transparenten Wände lassen Räume grösser erscheinen, verhelfen antikem wie modernem Interieur zu exklusiver Wirkung. Kurze Montagezeit beim Bau, kein Materialverlust bei Umbau und Neugestaltung. Sprossenlose Verglasung selbst grosser Flächen.

PROFILIT-BAUGLAS — dank unbegrenzter Verwendungsmöglichkeiten das ideale Bauelement für den anspruchsvollen Innenarchitekten — für Wohnräume und Büros, für Ateliers, Ladengeschäfte und Ausstellungsräume.

A propos PROFILIT

Durchscheinendes Rohgussglas mit U-förmigem Querschnitt in zwei verschiedenen Profilbreiten. Lagerlängen bis 7 Meter, abgestuft von 25 auf 25 cm.

Masse (mm)	a	b	c	d
Typ K 25	250	262	6	41
Typ K 22	220	232	6	41



Verlangen Sie bitte Unterlagen über die sachgemässe Verwendung, Bearbeitung und Verlegung von PROFILIT-BAUGLAS.

PROFILIT-Beratungsdienst Willy Waller
Oberallmendstrasse 16 6300 Zug
Tel. 042 / 4 25 66

Bitte senden Sie mir rh

☐ PROFILIT-Spezialdokumentation W3

Firma _____

Adresse _____



CARINA

der moderne Waschtisch mit der guten Form

Aus den Anforderungen der täglichen Praxis entstand:

- die grosse Schalenform ohne Schmutzsammelstellen
- die direkte Montage an die Wand
- die elegante, zeitgemässe Form.

Montiert in Verbindung mit dem zum Waschtisch passenden CARINA Tablar (30 x 29 cm oder 35 x 34 cm) wird die Abstellfläche zweckdienlich vergrössert.

Lieferbar in weiss, in verschiedenen Unifarben und auch zweifarbig.

Verkauf durch den Sanitär-Fachhandel.

Waschtischgrössen in cm:

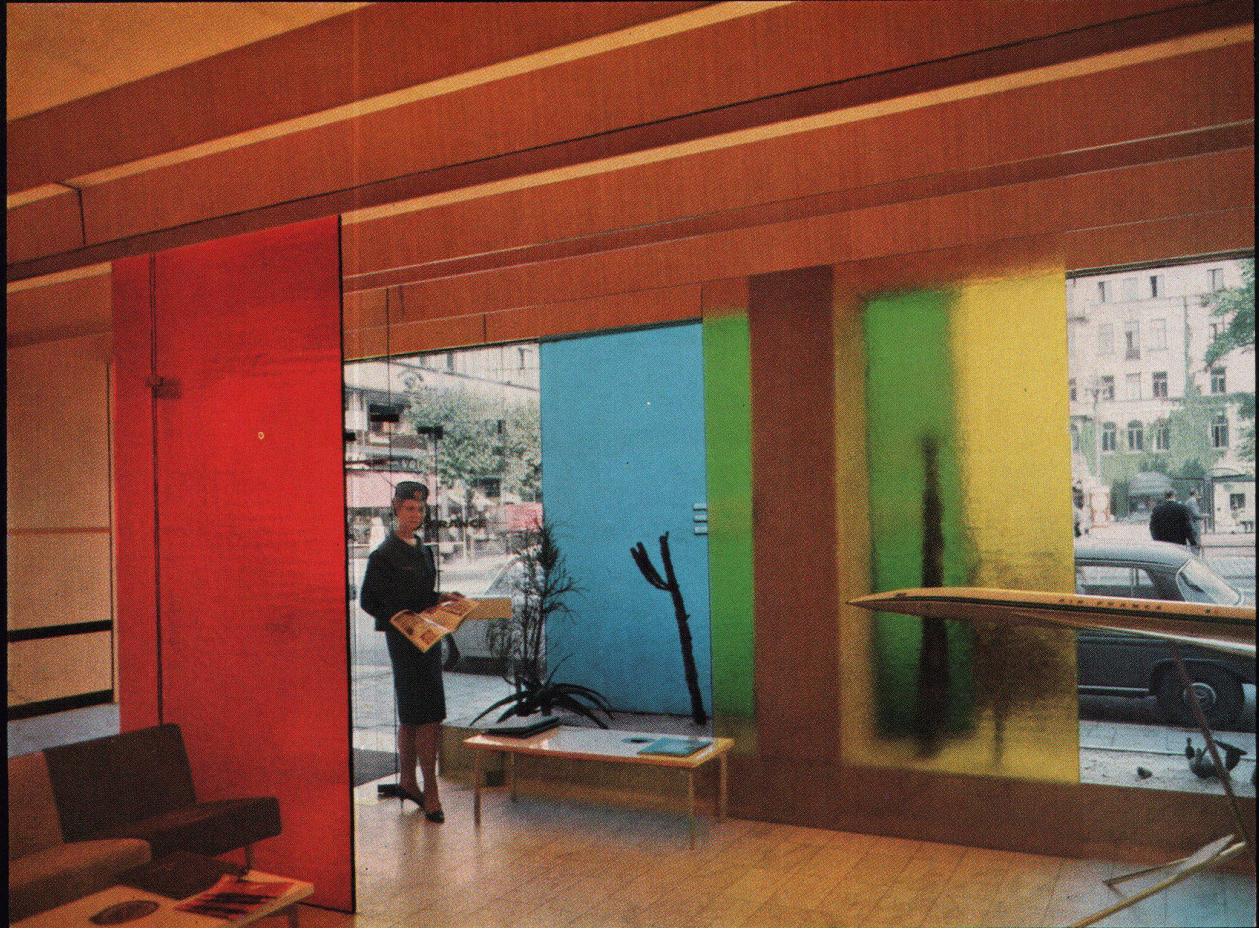
Werknummer:	Länge:	Breite:
106 039	61	57
106 040	57	51
106 041	51	44

Alle unsere sanitären Apparate, wie Klosette, Zweistückanlagen POLARIS, Urinale, Bidets, Waschtische, Wandbecken etc. tragen das eingetragte Signet unserer Fabrikmarke.



Kera-Werke AG / 4335 Laufenburg AG

FARBIGE PLATTEN



Monumentale und halbdurchsichtige "Edelsteine"

Die farbigen BOUSSOIS - Platten verwendet man bei farbigen Glasmauern, bei Türen, bei halbdurchsichtigen Wänden, Decken, leuchtenden Böden, Pfeilern oder Brüstungsbändern von Schaufenstern sowie bei Treppenstufen und Möbeln. (Tische, Ablegeplatten usw.)




WEITERE AUSKUNFT ERMITTELT : VERRES INDUSTRIELS S.A. - 2740 MOUTIER - SCHWEIZ
FERNSPRECHER (032) 93 32 44

Feller- Lichtregler

**Helligkeit
nach Wunsch**

für Glühlampen 40 bis 440 Watt

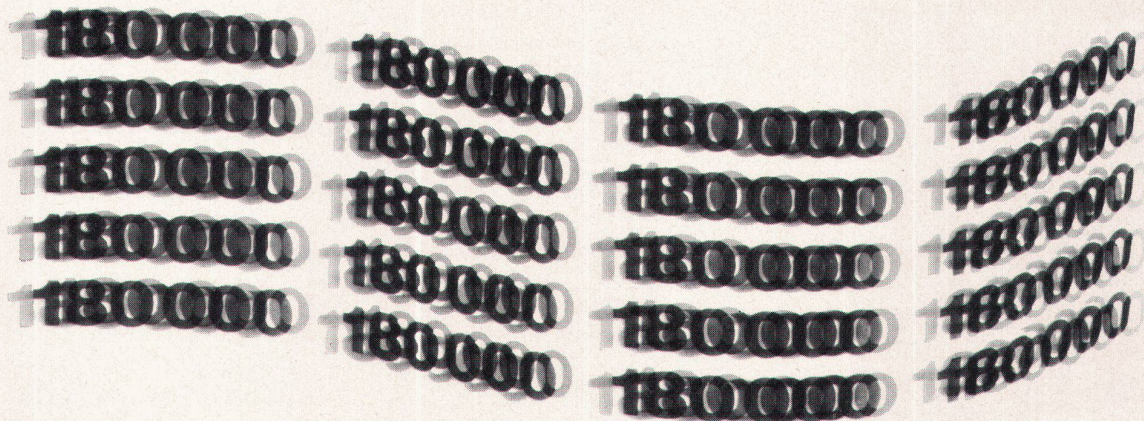
an Stelle eines gewöhnlichen Schalters einbaubar
mit SEV-Sicherheitszeichen 
radioentstört

Adolf Feller AG CH-8810 Horgen



180 000 m² moderne Spannteppiche

Wir wissen was empfehlen!



1966 verlegten wir 180.000 m² Spannteppiche in moderne Heime, Stilzimmer, einfache Kinderzimmer, Büros, Schulen und Hotels. Dort liegen sie jetzt. Bei Kunden, die mit jedem Rappen rechnen müssen - und bei Diplomaten.

Das müssen doch besondere Teppiche sein!

1
Weil sie so gefragt sind.

2
Weil sie sich langfristig so bewähren müssen wie am ersten Tag. Wir wollen unseren Kunden doch auch noch nach 10 Jahren in die Augen sehen dürfen.

Als grosse Neuheit bringen wir jetzt das Luxor Wand zu Wand-Teppichprogramm.

Jeder einzelne dieser sechs Teppiche ist ein Schlager und hat sich bereits in harten Tests glänzend bewährt.

Luxor

Wand zu Wand-Teppiche

Geelhaar

	Originalbreite	auf Mass
Flor	Fr. 19.- m ²	Fr. 22.- m ²
Golf	36.-	39.-
Perl-Chic	39.-	43.-
Silver Label	54.-	59.-
Bronze Label	54.-	59.-
Crimson Label	63.-	69.-

Teppichhaus
W. Geelhaar AG
Thunstrasse 7
3000 Bern 6
Tel 031/43 11 44

Im guten Fachgeschäft
erhältlich

Wir beraten Sie gerne





NORDISK Küchenabzugshaube



Kein Kochdunst mehr in der Küche
dank der neuen NORDISK-Küchenabzugshaube

- Sehr hohe Luftleistung
- 2 Geschwindigkeiten
- Geräuscharm
- Wirksame Fettfilter
- Ideal zum Reinigen
- Herdbeleuchtung
- Entspricht den Normmassen
- SEV-geprüft
- 1 Jahr Garantie

PREIS: Fr. 360.-

Verlangen Sie bitte Unterlagen bei:

Werner Kuster AG, 4000 Basel 18

Dreispietzstrasse 32, Telephon 061 46 06 08

Büros:	6830 Chiasso	Via P. F. Mola 2	Tel. 091 4 47 19
	1000 Lausanne	Rue de Genève 98	Tel. 021 25 01 68
	9014 St. Gallen	Zürcherstrasse 178	Tel. 071 27 25 44
	8048 Zürich 9/48	Hohlstrasse 419	Tel. 051 54 14 33

LACAR NAPPA

echtes Schweizer Leder
für feine Polstermöbel

naturweich
farbecht
unverwüstlich

Verkauf durch Gut & Co. 8152 Glattbrugg
Telephon 051/83 44 11

Kellpax Normtüren vereinfachen die Planung sind preisgünstig und kurzfristig lieferbar

Aufbau:

absolut plane, stoss- und gehrungsfreie Flächen aus mattiertem und eloxiertem Peralumanblech. Falzprofile aus Anticorodal eloxiert. Stahlrohrrahmen mit umlaufender Gummidichtung und Schwellenwinkel, Eisenteile feuerverzinkt.

Besondere qualitative Eigenschaften:

leichtgängig, absolut verwindungsfrei, vorzügliche Isolation, lange Lebensdauer auch bei harter Beanspruchung, repräsentative Wirkung.

Zusätzliche Möglichkeiten:

Gegen einen bescheidenen Mehrpreis kann eine ein- oder zweiteilige Verglasung bis 10 cm über den Drücker angebracht werden.

Bevorzugte Anwendungsgebiete:

öffentliche Bauten wie Spitäler, Schulhäuser, Gemeindemagazine.
Fabrikationsbetriebe mit Verarbeitung verderblicher Nahrungsmittel, wie Käsereien, Metzgereien, Schlachthäuser.
Kraftwerke, Trafostationen.

2050

800

1000

900

1100



KELLPAX wird auch in Deutschland hergestellt durch
Keller & Co. GmbH 6707 Schifferstadt (Pfalz)

Verlangen Sie Prospekt-Unterlagen oder den unverbindlichen Besuch eines technischen KELLPAX-Beraters.

Keller + Co AG
Kellpax-Metallbau Klingnau
056 5 11 77



Der in den Rahmen gebannte Duschvorhang:

Die spirella
«SHOWERFOLD»® Falttür!
Trennt Badewanne oder
Dusche völlig wasserdicht
vom übrigen Raum.
Modernes sachliches
Aussehen.
Funktionssicher und
einfach zu reinigen.
Material: silber-eloxierte
Anticorodal-Rahmen,
flexible, matt-transparente
Faltelemente aus
Kunststoff.
In jedem Badezimmer auch
nachträglich leicht und
ohne Beschädigung der
Wände montierbar.
Verkauf durch den
Sanitär-Handel.

Preisgünstiger Einbau durch betriebseigene Fach-Equipe.

spirella®

Anton A. Heuberger
Lindenstrasse 20
8302 Kloten
051/84 23 00

Restaurant: Kellco- Kunststoffplatten

(ein Farbvorschlag und viele selbstwählbare Möglichkeiten)

Keller & Co AG
5313 Klingnau
Tel. 056 - 45 27 70

Jeder Quadratmeter Kellco ist fabrik-
garantiert! – soll da die Güte noch extra
beschrieben werden? . . .
das Thema Farbgebung scheint uns
viel wichtiger.

Zusammen mit einem kompetenten Fachmann
haben wir ein Hilfsmittel für das sichere
Kombinieren mit Farben geschaffen – Sie
finden es auf der Rückseite dieses Blattes.

Technische Angaben sowie ein Farbkreis
werden Ihnen erlauben, farblich richtige
und Ihren eigenen Ideen und Bedürfnissen
entsprechende Farbkombinationen
zusammenzustellen.

Kellco-Kunststoffplatten, Textilien, Boden-
beläge und andere Materialien lassen
sich stets ideal verbinden – unser Bild zeigt
Ihnen eine von vielen Möglichkeiten.



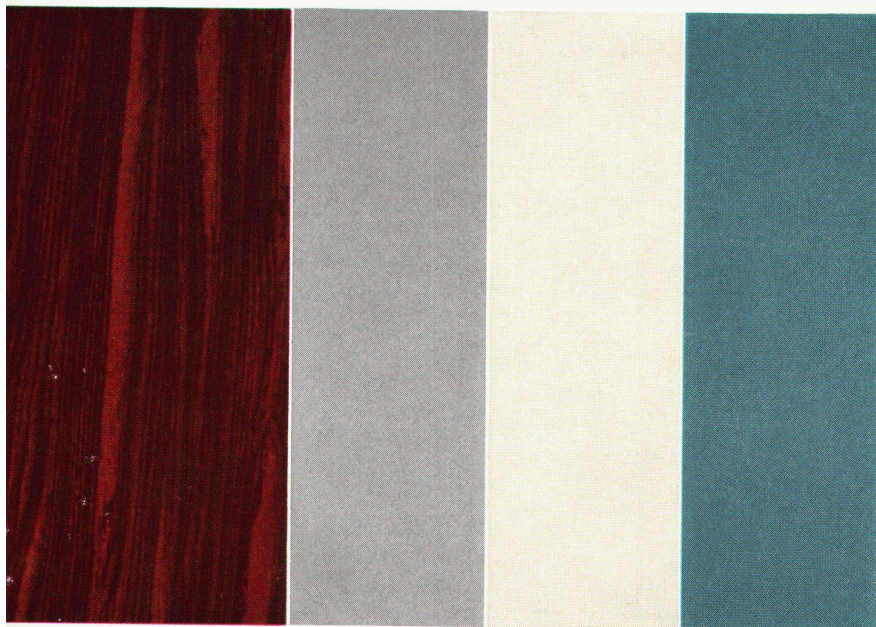
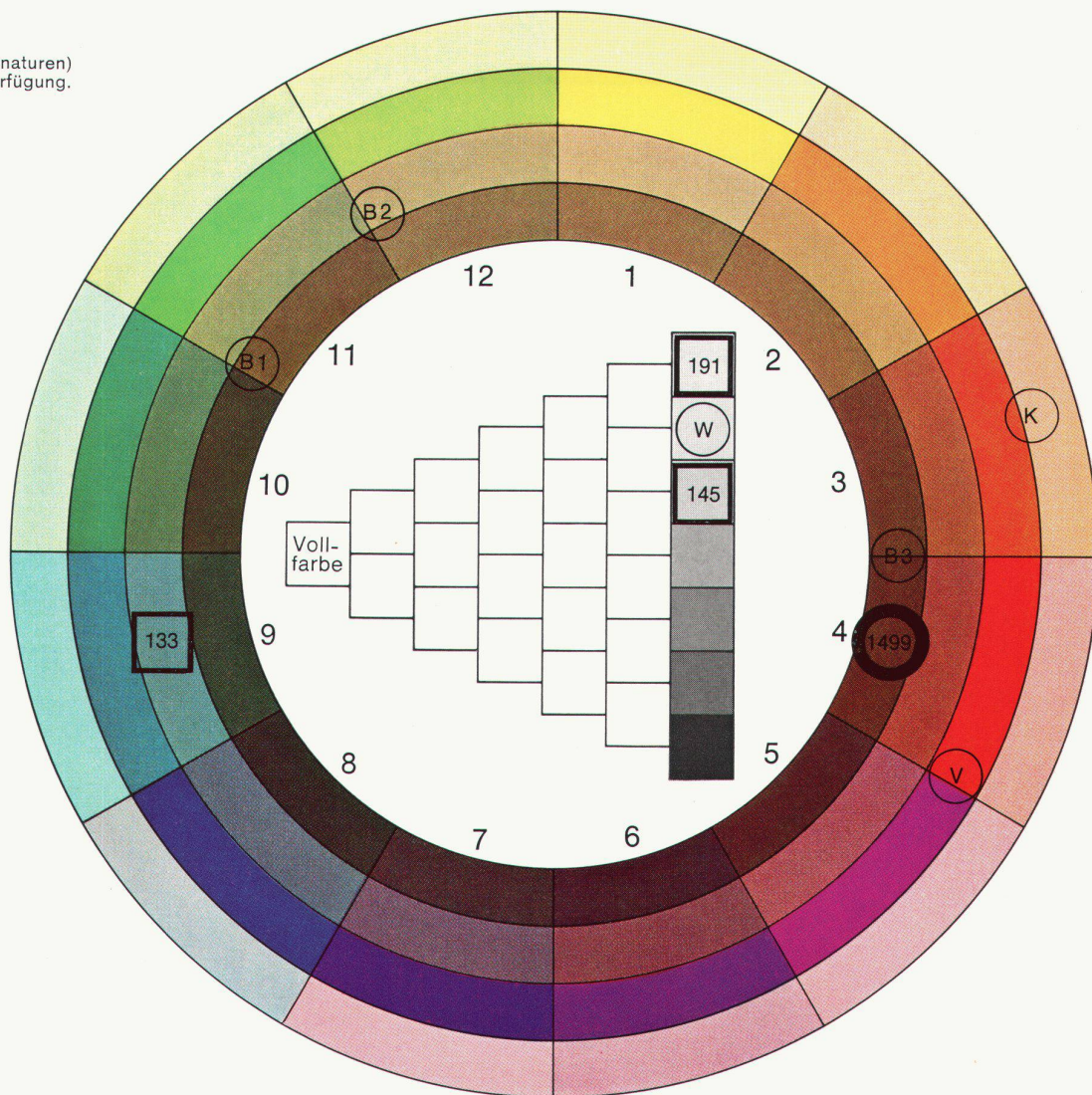
bitte wenden ►



Kellco Nr. 1499

Einzelne Farbkreise (ohne Signaturen)
stehen Ihnen kostenlos zur Verfügung.

- 1499** Ausgangsbasis
Kellco Nr. 1499
Rio Palisander
- zusätzliche
Materialfarben
B 1 = Boden
B 2 = Boden
B 3 = Boden
V = Vorhang
W = Wand
K = Kasten
- weitere Kellco-
Farben, die sich
ebenfalls sehr
gut für
Restaurants
eignen:
145 = Kellco Nr. 145
Uni kieselgrau
191 = Kellco Nr. 191
Uni weiss
133 = Kellco Nr. 133
Swissairblau



Kellco Nr. 1499

Kellco Nr. 145

Kellco Nr. 191

Kellco Nr. 133

Kellco-Kunststoffplatten im Restaurant

Das sichere Kombinieren mit Farben wird durch den abgebildeten Farbkreis vereinfacht. Der in 12 nummerierte Sektoren unterteilte Kreis umfasst vier Farbstufen (von aussen nach innen): hellklar – Vollfarbe – trüb – dunkelklar (z. B. hellrot – rot – graurot – dunkelrot). Als Anleitung und gleichzeitig auch Kombinationsbeispiel sind die Farbtöne des Vorderseitenbildes im Farbkreis eingetragen. Ausgangsbasis bildet die für Restaurants sehr gut geeignete Kellco-Platte Nr. 1499 (Rio Palisander) – im Farbkreis fett eingetragen. Alle zusätzlichen Materialfarben (Wände, Boden, Teppiche) sind dagegen mit einem dünnen Kreis festgehalten.

Die seitlich abgebildeten und im Farbkreis mit einem Quadrat eingetragenen Kellco-Farben sind Tonwerte, die sich ebenfalls sehr gut für Restaurants eignen. Sie können damit eigene Farbkombinationen entwickeln.

Da die Materialfarben nicht immer genau den Abstufungen des Farbkreises entsprechen, kann die gewünschte Farbmischung durch das Einrahmen von zwei oder vier Farbkreisfarben (Schnittpunkt) erzielt werden. Das innerhalb des Farbkreises reproduzierte farbtongleiche Dreieck wird vor allem dem Kenner der Farblehre viel bieten – erlaubt es doch eine noch feinere Einstufung der einzelnen Farbwerte.

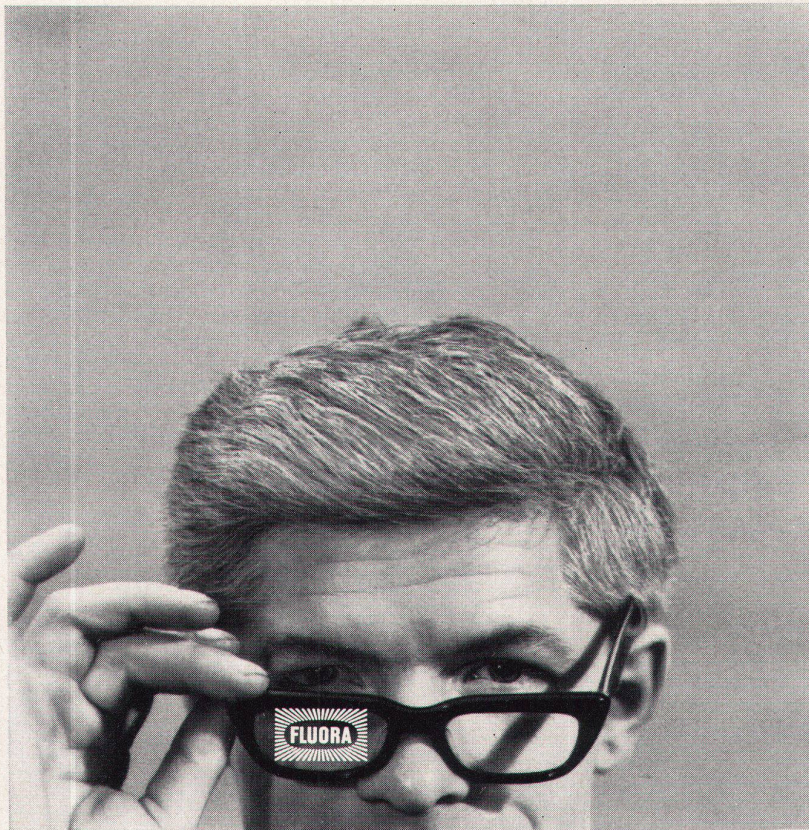
Zur einfachen Erarbeitung Ihrer eigenen Farbkombinationen legen Sie von Fall zu Fall eine transparente Folie (Azetat) über den Farbkreis.

Dadurch haben Sie die Möglichkeit, alle Kellco- und Materialfarben mit Filzschreiber – Ihrem eigenen Farbeempfinden entsprechend – in den Farbkreis einzusetzen.

Keller+Co AG 5313 Klingnau AG



056/45 27 70



**Sie meinen,
unsere Lichtberater seien nicht neutral,
weil wir
eine Leuchtenfabrik sind.**

Sie meinen, unsere Lichtberater haben nur eines im Kopf: unsere Leuchten zu verkaufen. Dabei denken sie an etwas ganz anderes: an die ästhetisch ansprechende und zweckkonforme Beleuchtungsanlage. Und an nichts anderes.

Wenn unsere Leuchten da hineinpassen (wir haben ja so viele...!), haben wir Glück gehabt. Wenn nicht, können wir die passenden entwickeln. Wie schon so oft.

Wenn unsere Lichtberater aber finden, für Ihren besonderen Fall eigne sich ein anderes Beleuchtungssystem besser als <unser> Fluoreszenzlicht, erklären

sie Ihnen warum und sagen Ihnen, wo Sie das Richtige bekommen. Ist das etwa nicht <neutral>?

Wir wissen, es gibt einen Umstand, der trotz allem gegen unsere <Neutralität> spricht: die Projekte, die wir für Sie entwerfen, kosten Sie keinen Rappen!

Gratisarbeit ist eben immer verdächtig, besonders, wenn so viel Arbeit dahintersteckt, wie sie sich unsere Berater machen.

Der Grund, warum wir uns so verdächtig machen? ... Ganz einfach, weil es bei einer so wichtigen Sache wie einer Beleuchtungsanlage keinen Grund geben darf, auf eine Planung von Grund auf zu verzichten. Und weil es

Ihrem Bauherrn (und auch uns) nicht gleichgültig ist, ob er eine Anlage erhält, die nur irgendwie hell gibt, oder eine, die in allen Teilen stimmt... und die so gut ist, daß sie nach Jahren noch eine gute Referenz ist, für Sie wie für uns.

071 / 51 23 63 – das ist die Telefonnummer unseres (neutralen) Lichtberatungsdienstes.



Spezialfabrik für Fluoreszenzleuchten, 9102 Herisau

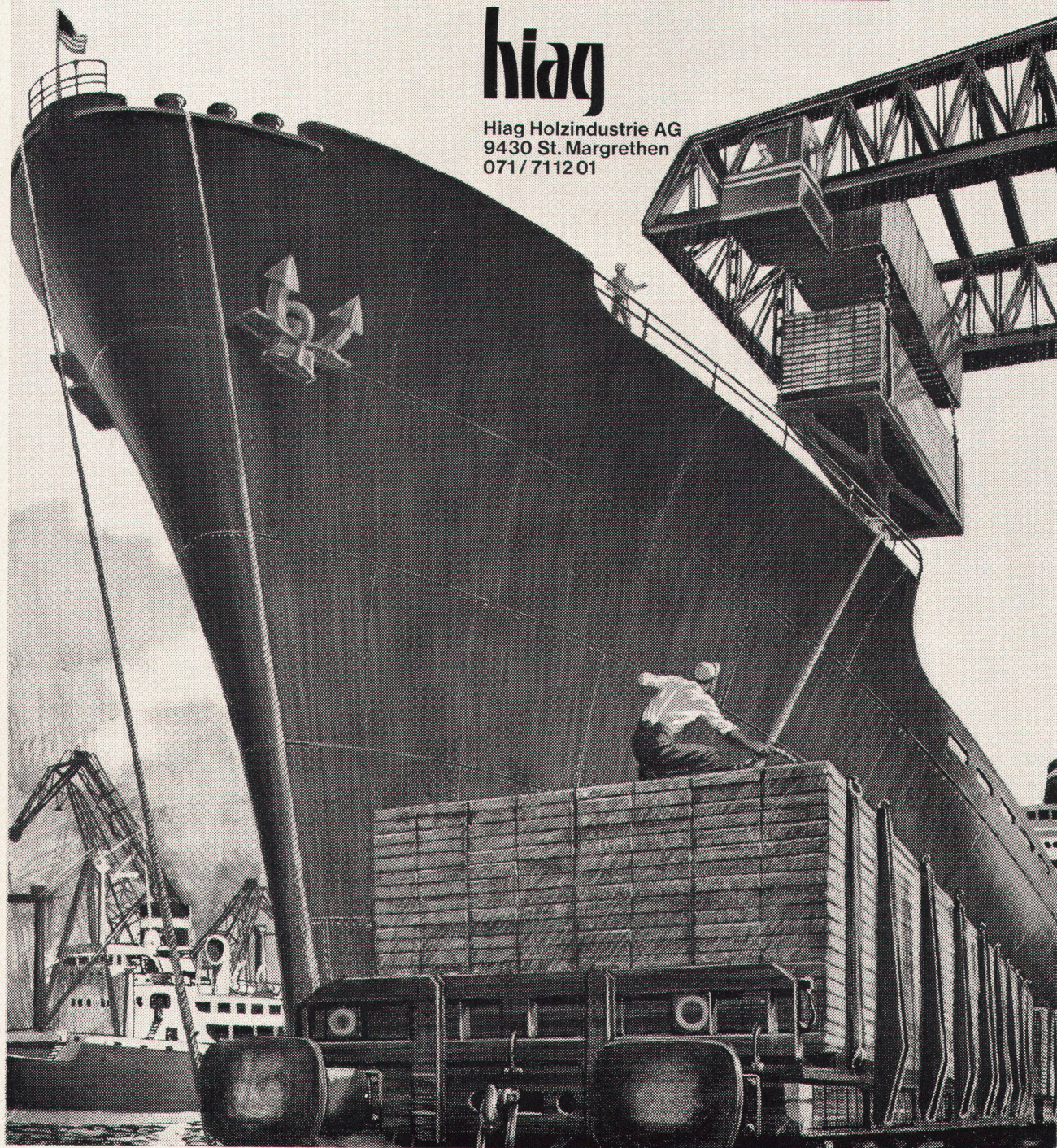
6

**DIE hiag
DENKT
MASSIV
IN
HOLZ!**

Die Hiag kauft Holz in Schiffsladungen. Sie kann im internationalen Holzgeschäft mitreden und das kommt ihren Kunden zugut. Wer gross einkauft, kann sich die besten Partien sichern, mit den modernsten Anlagen verladen und rationell transportieren. Allerdings muss er über Lager verfügen, die Schiffsladungen an Holz verdauen können. Auf die Hiag trifft das zu, wenn sie Hölzer für den Innen- und Aussenbau importiert. Wir handeln in Grossmengen, verkaufen aber (besonders günstig!) auch Kleinpartien, ganz nach Ihrem Bedarf. Verlangen Sie Unterlagen und Muster: wir führen Hölzer aus aller Welt, kraftvoll in Farbe und Ausdruck — robust unter allen Umständen. Machen Sie Gebrauch von unserem Beratungsdienst. Über Holz wissen wir Bescheid!

hiag

Hiag Holzindustrie AG
9430 St. Margrethen
071/ 7112 01





DIE WELT IST IHR SCHAUPLATZ

Eine internationale Gruppe von sechsundzwanzig Gesellschaften, vierzehn Fabriken, Tausenden von Abteilungen, Ausstellungsräumen, Agenten, Fachhändlern und Serviceleuten - das ist die auf der ganzen Welt immer gleiche Olivetti. Olivetti-Schreibmaschinen - wo sie auch hergestellt, wo sie auch gekauft werden - geben all ihren Besitzern auf der ganzen Welt dieselbe Gewähr für höchste Qualität und dauernde Zuverlässigkeit. Gehe es um Olivetti-Forschung, Fabrikation und deren Methode, Güte des Stahls, Schulung und Führung der Mitarbeiter - überall auf der ganzen Welt wird exakt dasselbe gefordert. So streng ist Olivetti an sich selbst! Und deshalb bedeutet der Name Olivetti nicht nur allein elektrisch schreiben. Er ist zudem in allen wirklich modernen Büros auf der ganzen Welt das gleiche Sinnbild für fehlerfreies, schnelles und müheloses Schreiben!

OLIVETTI

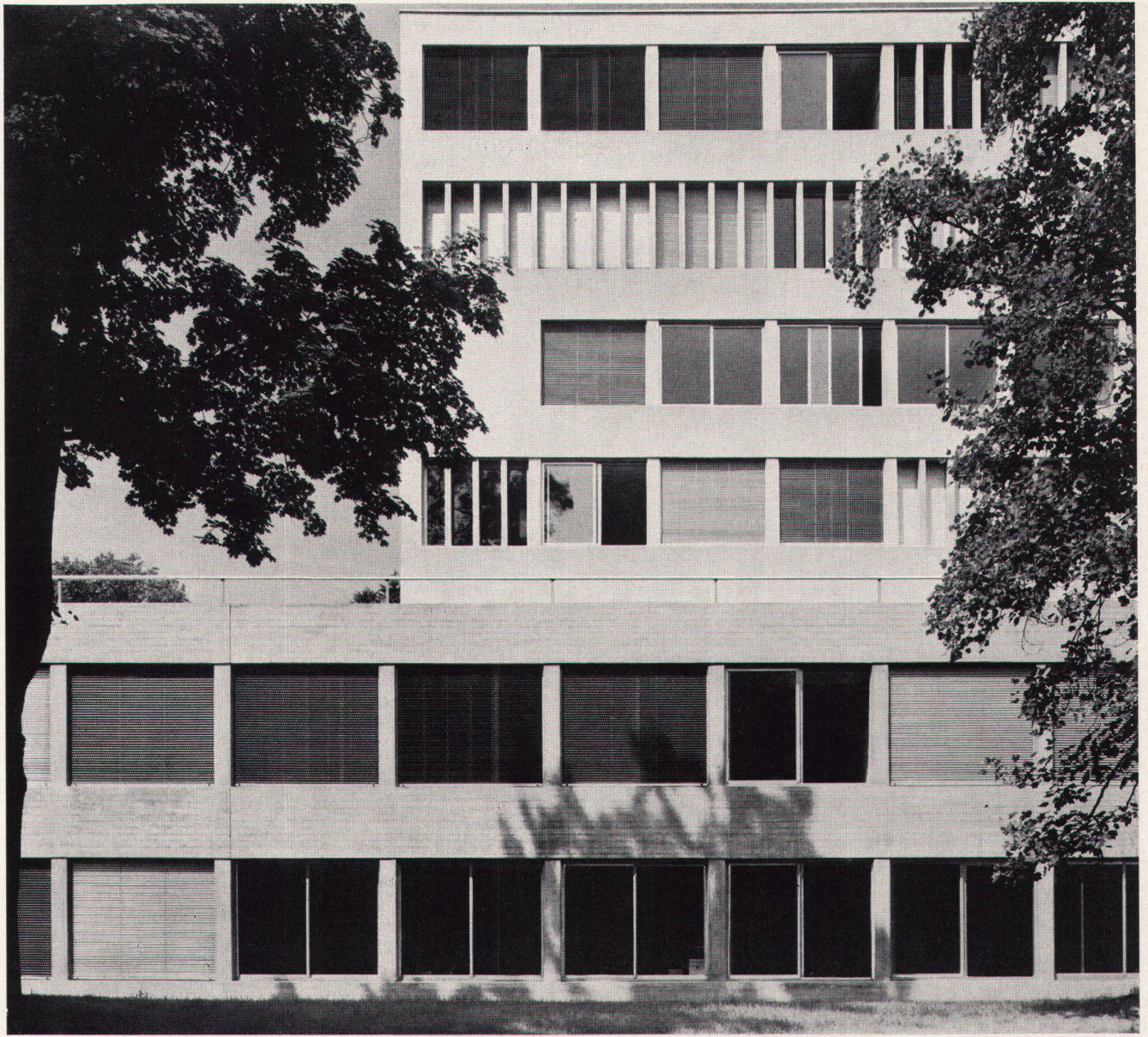
Olivetti (Suisse) SA
8003 Zürich, Steinstrasse 21

ISOLIT RAUCH KAMINE

hergestellt aus Ziegelschrot, mit Hohlkammern
in den Wandungen und wechselseitiger Anordnung
der Verbindungsstege. Ausgezeichnete Isolation.
Keine Bildung von Kondenswasser.
Vermeidung von Rissbildungen, Glanzruss und Versottung.
Gewähr für guten Zug bei jedem Wetter.
Eigene Entwicklung von dazu passenden witterungs-
beständigen Kaminhüten. Isolit-Kamine
werden auf Grund 50-jähriger Erfahrungen hergestellt.

Kamin-Werk Allschwil/BL Telefon 061/387775

Glissa Aluminium Schiebefenster für moderne Bauten



Neubau Gewerbeschule Schaffhausen
Bächtold und Baumgartner
dipl. Architekten, Schaffhausen

Glissa AG Schaffhausen
Telefon 053 592 31





reagg
Cheminéebau
Telefon 051 9035 24
8126 Zumikon
Chapfstrasse 10

individuelles Cheminée
in bester Facharbeit...
oder unser bewährtes
Element-Cheminée mit
individuellem Finish

Weibel

Entwurf: G. Künzler, Arch. ETH/SIA, Dietikon



**Kunststoff-
Schubladen**



Die leichten und formschönen WEZ-Schubladen schaffen Raum und Ordnung. Dazu sind sie stabil, gut abwaschbar und beständig gegen Säuren. Dank den genormten Gleitschienen ist die Montage an Tischen, Regalen usw. spielend einfach. WEZ fabriziert Schubladen in 3 Normgrössen und 6 Farben. Verlangen Sie Prospekte mit Preisangaben.

WEZ Kunststoffwerk AG 5036 Oberentfelden
Tel. 064 431751

Emil Schenker AG Schönenwerd SO
Telefon 064/41 20 31

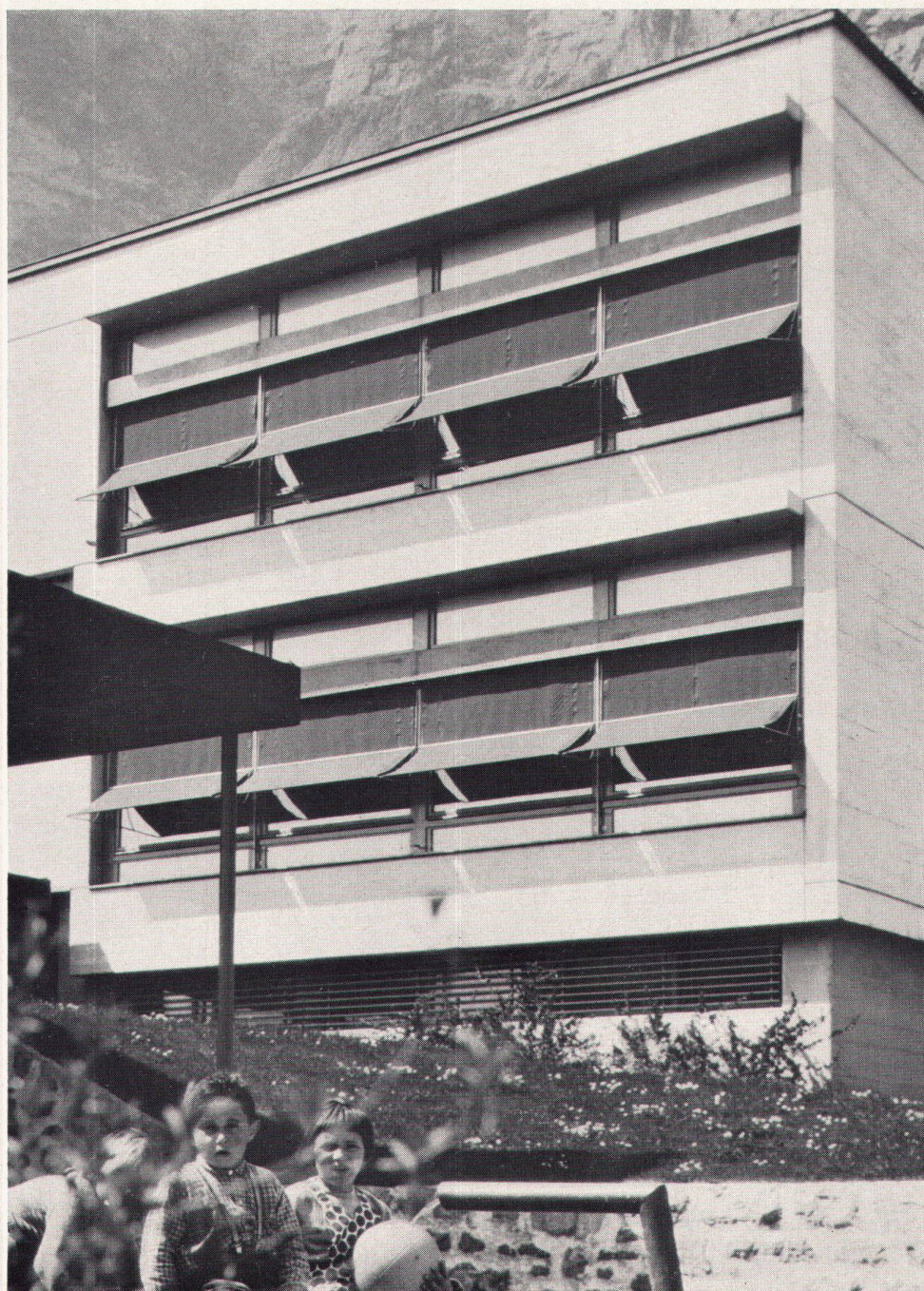
Vertretungen in:
Basel, Bern, Genf, Lausanne, Lugano,
Luzern, Neuenburg, St. Gallen,
Solothurn, Winterthur und Zürich

Schenker Ausstellstoren sind Qualität durch und durch. Anlagen die vor 20 und mehr Jahren montiert wurden, funktionieren noch praktisch ohne Wartung.

Neu an den heutigen Schenker-Stoffstoren sind die Stoffe, welche beste Witterungsbeständigkeit garantieren. Die Praxis sowie Versuche auf dem Weissfluhjoch haben gezeigt, dass Akrylengewebe, (Osa und Leakryl) sowie Ariagal-behandelte Stoffe, das längste Leben haben.

Dies ist auch der Grund, weshalb vermehrt immer mehr Schenker-Ausstellstoren eingesetzt werden.

***Schenker*Storen**



**Wetterfeste
Schenker-
Stoffstoren...**

Wohnungen bauen – mit *Leca*[®]



Wohnhochhäuser der SBB in Muttens aus *Leca*-Schüttnbeton
Planung: W. Senn, Architekt BSA, Basel
Statik: H. C. Humbel, Ingenieur ETH, Basel
Bauausführung: Ulrich Stamm Bauunternehmung, Basel



39

Wir können nicht in Palmhütten hausen wie Balinesen – unser Klima ist zu rauh. Für ausgedehnte Bungalow-Siedlungen im amerikanischen Stil fehlt uns das Land. Wir müssen notgedrungen warm und hoch bauen. Statik und Isolierung sind unter einen Hut zu bringen.

Hochhäuser in geschüttetem *Leca*-Leichtbeton sind statisch kein Problem – die SBB-Wohnsiedlung in Muttens weist bis zu 14 Stockwerken auf. Dank den wärmedämmenden Qualitäten von *Leca* erübrigen sich zusätzliche Isolierungen mit ihren Problemen und Kosten.

Das Schütten von Bauwerken mit *Leca*-Leichtbeton bietet neue, interessante Möglichkeiten.

Leca ist geblähter Ton mit hervorragenden material-technischen Eigenschaften.

Leca ist hochisolierend, feuerbeständig und schallhemmend.

Leca ist gründlich erprobt und hat sich als vielseitiger, wirtschaftlicher Bau- und Isolierstoff bewährt.

AG HUNZIKER + CIE

Baustoff-Fabriken in Zürich, Bern, Brugg, Landquart, Olten und Pfäffikon SZ