

Zeitschrift: Das Werk : Architektur und Kunst = L'oeuvre : architecture et art
Band: 54 (1967)
Heft: 11: Bauten für die Industrie : Expo 67 in Montreal

Werbung

Nutzungsbedingungen

Die ETH-Bibliothek ist die Anbieterin der digitalisierten Zeitschriften auf E-Periodica. Sie besitzt keine Urheberrechte an den Zeitschriften und ist nicht verantwortlich für deren Inhalte. Die Rechte liegen in der Regel bei den Herausgebern beziehungsweise den externen Rechteinhabern. Das Veröffentlichen von Bildern in Print- und Online-Publikationen sowie auf Social Media-Kanälen oder Webseiten ist nur mit vorheriger Genehmigung der Rechteinhaber erlaubt. [Mehr erfahren](#)

Conditions d'utilisation

L'ETH Library est le fournisseur des revues numérisées. Elle ne détient aucun droit d'auteur sur les revues et n'est pas responsable de leur contenu. En règle générale, les droits sont détenus par les éditeurs ou les détenteurs de droits externes. La reproduction d'images dans des publications imprimées ou en ligne ainsi que sur des canaux de médias sociaux ou des sites web n'est autorisée qu'avec l'accord préalable des détenteurs des droits. [En savoir plus](#)

Terms of use

The ETH Library is the provider of the digitised journals. It does not own any copyrights to the journals and is not responsible for their content. The rights usually lie with the publishers or the external rights holders. Publishing images in print and online publications, as well as on social media channels or websites, is only permitted with the prior consent of the rights holders. [Find out more](#)

Download PDF: 19.02.2026

ETH-Bibliothek Zürich, E-Periodica, <https://www.e-periodica.ch>



morgen...

Stabile Fratelli Villa, Chiasso — Arch.: A. Mazzola — Ing.: E. Korntheuer.

...werden die 3 Klimaanlage (mit Hochdruck-Induktionsaggregaten in den Büros), die im neuen Stabile Fratelli Villa, in Chiasso, eingebaut werden, ein neues Zeugnis für die Leistungsfähigkeit der Technicair-Regionalniederlassungen ablegen.

Mit Unterstützung der Zentralstellen des Unternehmens, bleiben die Regionalbüros in ständigem und unmittelbarem Kontakt mit Bauherr, Architekten- und Ingenieurbüros; ihre Aufgabe lautet: Technische Probleme und kaufmännische Fragen auf der Stelle und rasch zu lösen. Ihre Selbständigkeit bürgt für Anpassungsfähigkeit und Wirksamkeit in der Koordinierung von Handwerkerarbeiten und in der Ausführung von Anpassungen, die sich während des Bauens als notwendig erweisen sollten.

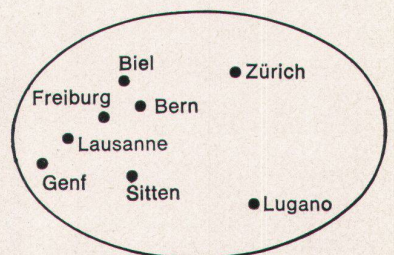
Unsere 8 Regionalbüros stehen mitten im Wirtschaftsleben ihrer Gegend. Sie kennen alle geltenden Vorschriften,

stellen Arbeitskräfte ein und erteilen Aufträge an Lokalhandwerker. Ihr Einsatz ist umso wirksamer als er sich auf alle technischen Verbesserungen und Neuerungen im « Engineering » stützt, die von den zentralen Spezialabteilungen laufend geschaffen werden.

Ob das Pflichtenheft von einem Ingenieurbüro oder von Technicair bestimmt wurde, vereinigt also die gewählte Lösung immer die Vorteile einer den Lokalgegebenheiten genau angepassten Ausführung mit der Sicherheit, die systematische Studien einer Gruppe hochqualifizierter Kräfte gewähren.

In Zürich, Bern, Biel, Lugano, Sitten, Freiburg, Lausanne und Genf sind die Regionalbüros leistungsfähige Ausführungsstellen von Technicair — das für sämtliche Kälte- und Wärmetechniken vollingerichtete Unternehmen.

technicair

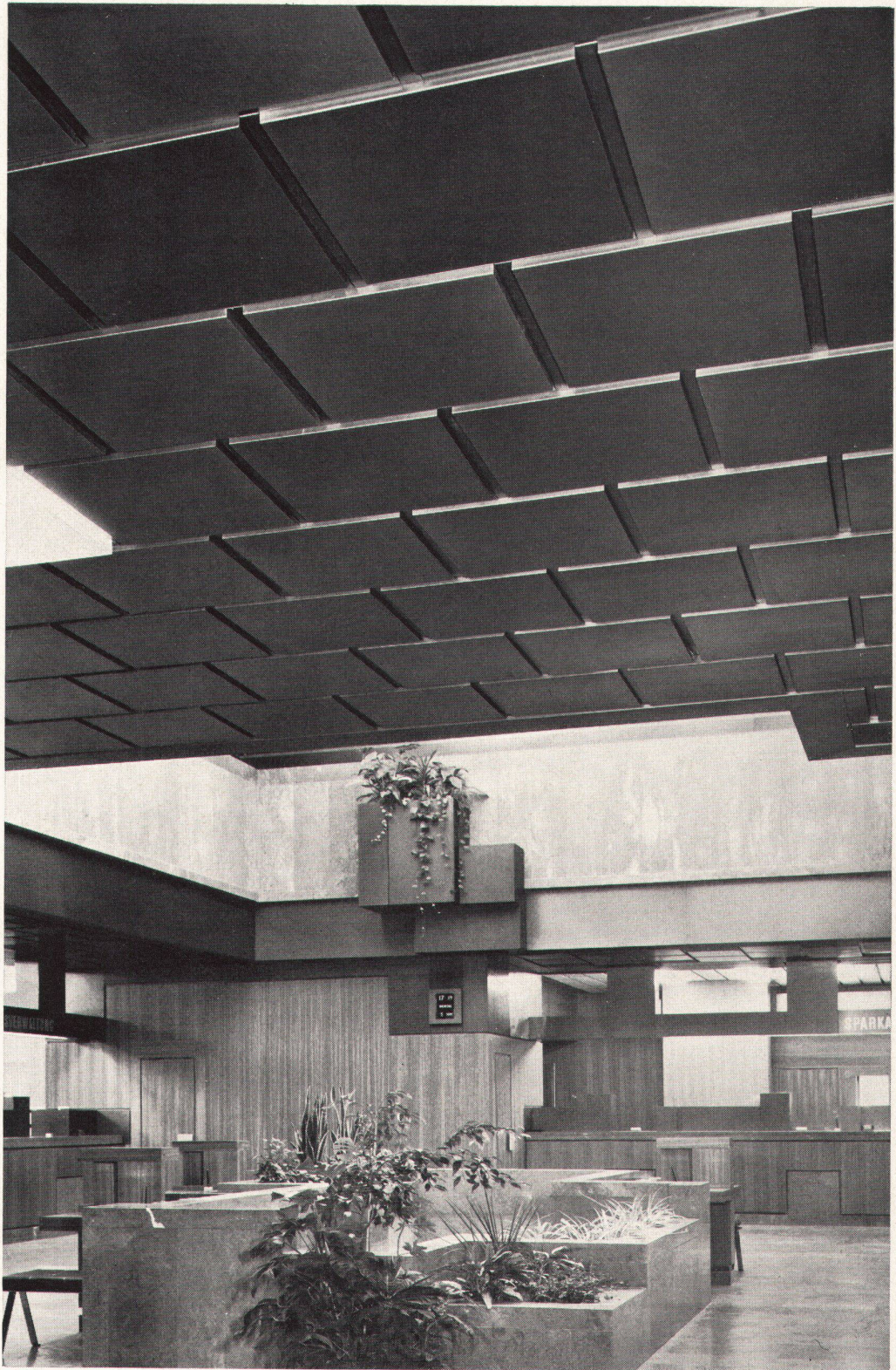


Wo es draufankommt: eine Gema- Metalldecke

Als Verkleidungsdecke mit sichtbaren Tragprofilen (System II) setzt sie in der Kantonalbank Schaffhausen einen besonders gediegenen Akzent. Struktur, Farbe und Plattenformat sind die Elemente, die der Architekt bei der Raumgestaltung mit der Gema-Metalldecke vielseitig spielen lassen kann.

Die elegante Raumgestaltung ist aber nur eine von vielen Möglichkeiten, für die die Gema-Metalldecke prädestiniert ist. Beleuchtung, Heizung, Ventilation, Schallschluck usw. kommen dazu.

Viele optimale Lösungen sind aus der kreativen Zusammenarbeit zwischen dem Architekten und unserem technischen Beratungsdienst hervorgegangen. Bitte fragen Sie uns deshalb an, wenn Sie ein spezielles Problem haben.



Wer baut plant... wer plant prüft... und wer prüft wählt die Gema-Metalldecke.



Gema AG, Metalldecken, 9015 St.Gallen
Tel. 071/311313

Gema Bauelemente Ges. m. b. H. A-1100 Wien
Rotenhofgasse 49, Tel. 641734

Gema Apparatebau GmbH D-6832 Hockenheim