

Zeitschrift: Das Werk : Architektur und Kunst = L'oeuvre : architecture et art
Band: 54 (1967)
Heft: 11: Bauten für die Industrie : Expo 67 in Montreal

Artikel: Lebensmittelfabrik in Segovia, Spanien : Architekten Francisco de Inza und Heliodoro Dols, Madrid und Pamplona
Autor: [s.n.]
DOI: <https://doi.org/10.5169/seals-42103>

Nutzungsbedingungen

Die ETH-Bibliothek ist die Anbieterin der digitalisierten Zeitschriften auf E-Periodica. Sie besitzt keine Urheberrechte an den Zeitschriften und ist nicht verantwortlich für deren Inhalte. Die Rechte liegen in der Regel bei den Herausgebern beziehungsweise den externen Rechteinhabern. Das Veröffentlichen von Bildern in Print- und Online-Publikationen sowie auf Social Media-Kanälen oder Webseiten ist nur mit vorheriger Genehmigung der Rechteinhaber erlaubt. [Mehr erfahren](#)

Conditions d'utilisation

L'ETH Library est le fournisseur des revues numérisées. Elle ne détient aucun droit d'auteur sur les revues et n'est pas responsable de leur contenu. En règle générale, les droits sont détenus par les éditeurs ou les détenteurs de droits externes. La reproduction d'images dans des publications imprimées ou en ligne ainsi que sur des canaux de médias sociaux ou des sites web n'est autorisée qu'avec l'accord préalable des détenteurs des droits. [En savoir plus](#)

Terms of use

The ETH Library is the provider of the digitised journals. It does not own any copyrights to the journals and is not responsible for their content. The rights usually lie with the publishers or the external rights holders. Publishing images in print and online publications, as well as on social media channels or websites, is only permitted with the prior consent of the rights holders. [Find out more](#)

Download PDF: 15.01.2026

ETH-Bibliothek Zürich, E-Periodica, <https://www.e-periodica.ch>

Lebensmittelfabrik in Segovia, Spanien

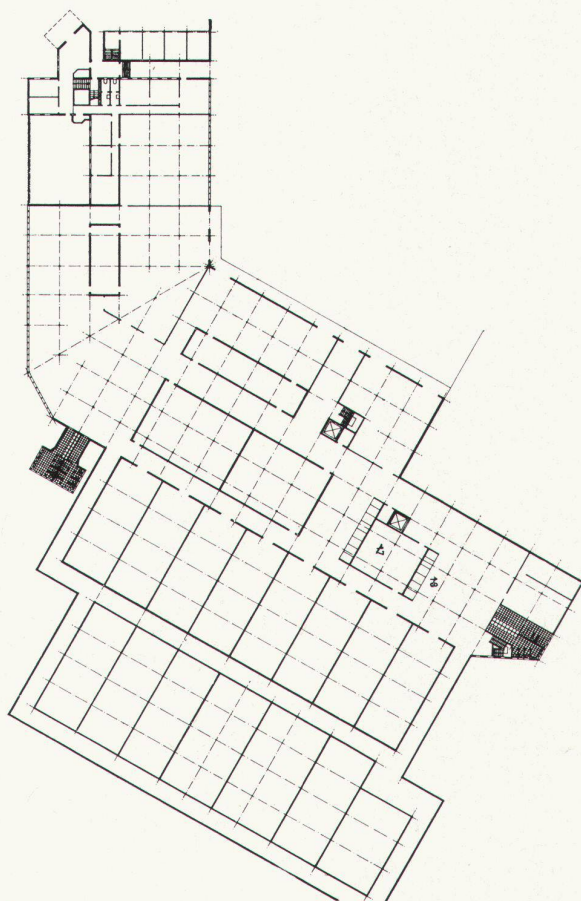


1

**Architekten: Francisco de Inza und Heliodoro Dols,
Madrid und Pamplona**

Die Fabrik dient der Herstellung von Fleischwaren und umfaßt den Arbeitsgang von der Schlachtung bis zur Trocknung und Verpackung. Der hohe, auffallende Gebäudetrakt dient der Lufttrocknung; seine Fensteröffnungen sind nur mit verstellbaren Jalousien versehen. Die Bauteile von geringerer Höhe bilden einen Winkel und können in weiteren Etappen zu einem großen Hof geschlossen werden.

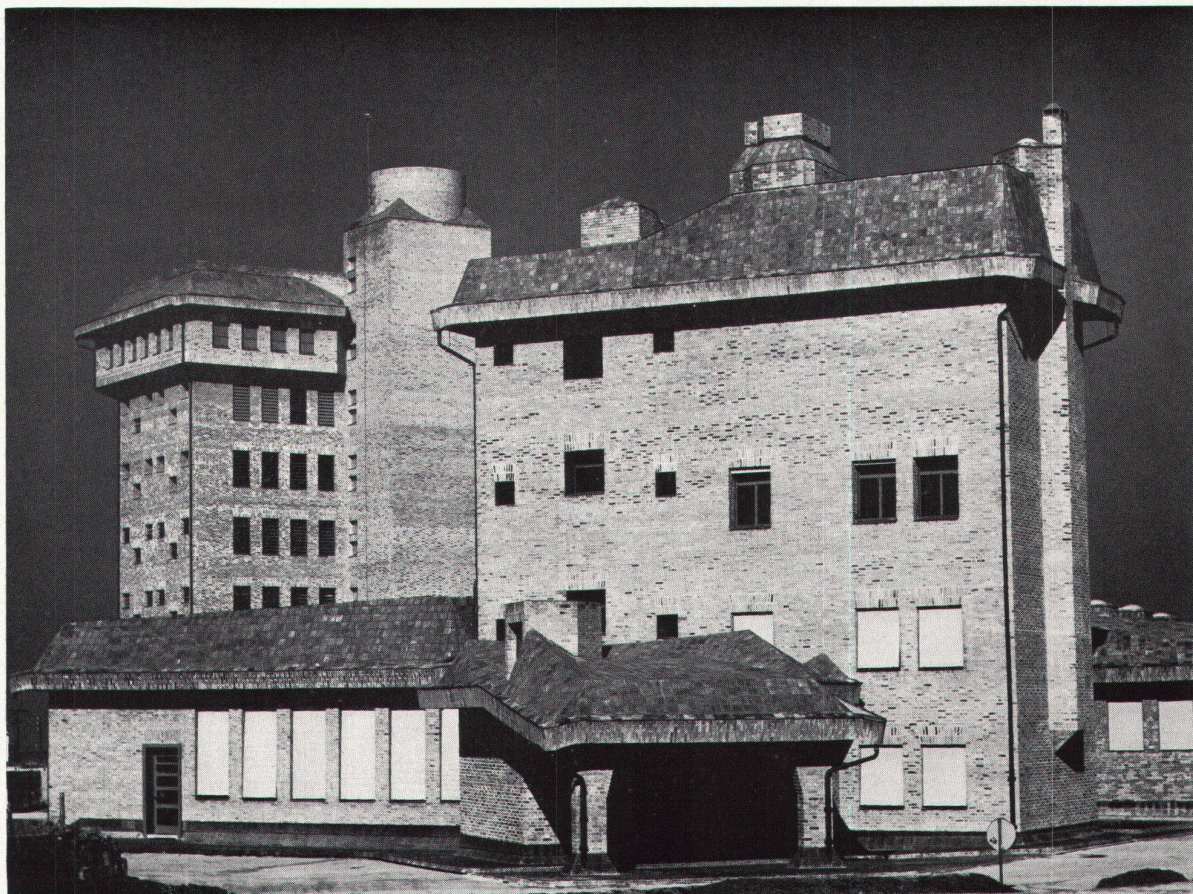
Das Aussehen des Gebäudes spiegelt nicht die Art der Konstruktion, es handelt sich um eine stählerne Tragkonstruktion, ausgefacht mit keramischen Bausteinen. Die lebhaft bewegte Dachfläche soll verhindern, daß die Sonne einen bestimmten Bauteil übermäßig erwärmt.



1
Dächer
Toits
Roofs

2
Erdgeschoß, Grundriß des ersten Bauabschnitts
Plan du rez-de-chaussée, 1^{re} étape de construction
Groundfloor plan, 1st construction phase

3, 4
Gesamtansichten
Vues d'ensemble
General views



3



4