

**Zeitschrift:** Das Werk : Architektur und Kunst = L'oeuvre : architecture et art  
**Band:** 54 (1967)  
**Heft:** 9: Aus dem Kanton Tessin

**Artikel:** Eigentumswohnungen Via Caselle in Orselina : 1964/65, Architekten Luigi Snozzi SIA und Livio Vacchini SIA, Locarno  
**Autor:** [s.n.]  
**DOI:** <https://doi.org/10.5169/seals-42089>

### **Nutzungsbedingungen**

Die ETH-Bibliothek ist die Anbieterin der digitalisierten Zeitschriften auf E-Periodica. Sie besitzt keine Urheberrechte an den Zeitschriften und ist nicht verantwortlich für deren Inhalte. Die Rechte liegen in der Regel bei den Herausgebern beziehungsweise den externen Rechteinhabern. Das Veröffentlichen von Bildern in Print- und Online-Publikationen sowie auf Social Media-Kanälen oder Webseiten ist nur mit vorheriger Genehmigung der Rechteinhaber erlaubt. [Mehr erfahren](#)

### **Conditions d'utilisation**

L'ETH Library est le fournisseur des revues numérisées. Elle ne détient aucun droit d'auteur sur les revues et n'est pas responsable de leur contenu. En règle générale, les droits sont détenus par les éditeurs ou les détenteurs de droits externes. La reproduction d'images dans des publications imprimées ou en ligne ainsi que sur des canaux de médias sociaux ou des sites web n'est autorisée qu'avec l'accord préalable des détenteurs des droits. [En savoir plus](#)

### **Terms of use**

The ETH Library is the provider of the digitised journals. It does not own any copyrights to the journals and is not responsible for their content. The rights usually lie with the publishers or the external rights holders. Publishing images in print and online publications, as well as on social media channels or websites, is only permitted with the prior consent of the rights holders. [Find out more](#)

**Download PDF:** 15.01.2026

**ETH-Bibliothek Zürich, E-Periodica, <https://www.e-periodica.ch>**

## Eigentumswohnungen Via Caselle in Orselina

1964/65. Architekten: Luigi Snozzi SIA und Livio Vacchini SIA, Locarno

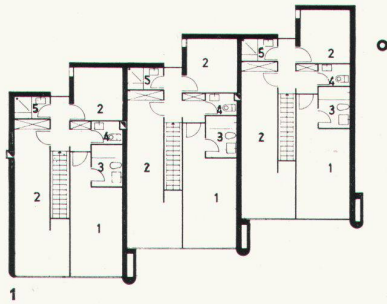
Das Programm sah ein Gebäude mit Eigentumswohnungen vor, welche leicht gemeinsame Einrichtungen wie Waschküche, Heizung, Schwimmbassin benützen können. Der Bau- platz liegt in einer hügeligen Gegend mit Aussicht und Ruhe unterhalb der Kirche von Orselina; das Terrain ist unregelmäßig geformt und felsig.

Landschaftsgestalterische Überlegungen über die beste Verwendung des Geländes führten zu einer Terrassenform, welche den Bewegungen des Geländes folgt und die Höhendifferenz zugunsten höherer Separierung der Wohnungen ausnützt.

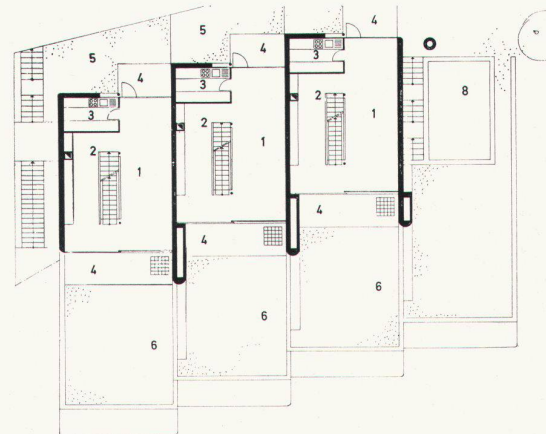
Der Zugang zu den acht Wohnungen konnte auf eine einzige innere Zirkulationsachse beschränkt werden. Die vier größeren Wohnungen liegen auf drei, die vier kleineren auf zwei Geschossen. Entlang der Eingangsachse finden sich die gemeinsamen Einrichtungen. Die höher gelegenen großen Wohnungen haben zwei Außenräume auf der Ebene der Wohnzimmer, während die kleinen Wohnungen einen einzigen auf der Höhe der Schlafzimmer haben, dazu eine unabhängige Verbindung des Wohnzimmers zum Garten.

Die Konstruktion besteht aus tragendem Backsteinmauerwerk, außen gelb, innen weiß gestrichen; die hölzernen Fenster sind schwarz, ebenso die Sonnenschutzlamellen; innen sind die Fenster gefirnißt, der Boden mit Backsteinen rot gepflastert.

- 1 Elternschlafzimmer
- 2 Kinderzimmer
- 3 Bad
- 4 WC
- 5 Dusche



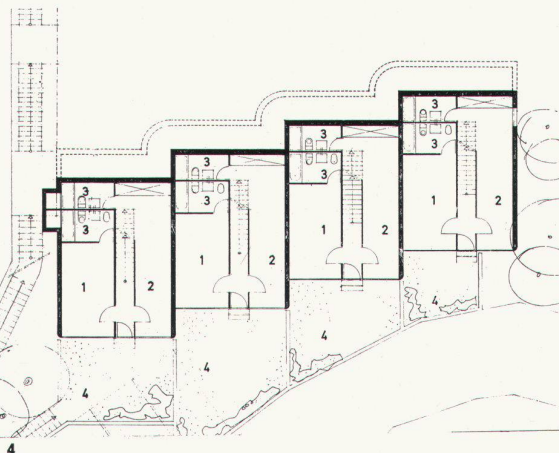
- 1 Wohnraum
- 2 Kamin
- 3 Küche
- 4 Gedeckter Platz
- 5 Wohngarten
- 6 Gartendach
- 8 Bassin



- 1 Allgemeiner Durchgang
- 2 Wohnzimmer
- 3 Küche
- 4 WC
- 5 Vorraum der 4 1/2-Zimmer-Wohnung
- 6 Abstellraum
- 7 Waschküche
- 8 Heizung
- 9 Zugang zu Garten und Bassin



- 1 Elternschlafzimmer
- 2 Kinderzimmer
- 3 Bad
- 4 Wohngärten



1-4 Grundrisse 1:400 (drittes, zweites, erstes Geschoß und Erdgeschoß)  
Quatre plans 1:400 (troisième, deuxième et premier étages et rez-de-chaussée)  
Four plans 1:400 (third, second and first floors and ground floor)

5 Schnitt  
Coupe  
Section

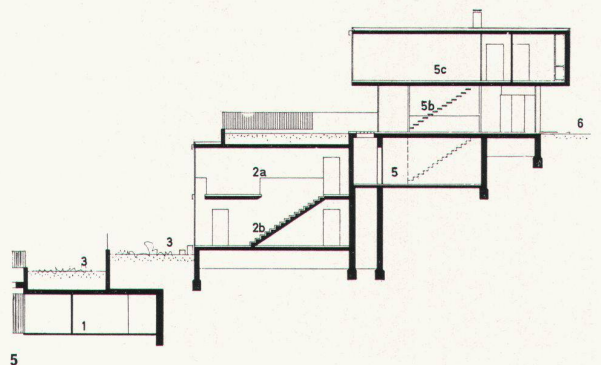
1 Garage  
2a, 2b 3 1/2-Zimmer-Wohnung  
3 Gartendach  
5, 5b, 5c 4 1/2-Zimmer-Wohnung  
6 Wohngärten

6 Gesamtansicht  
Vue d'ensemble  
General view

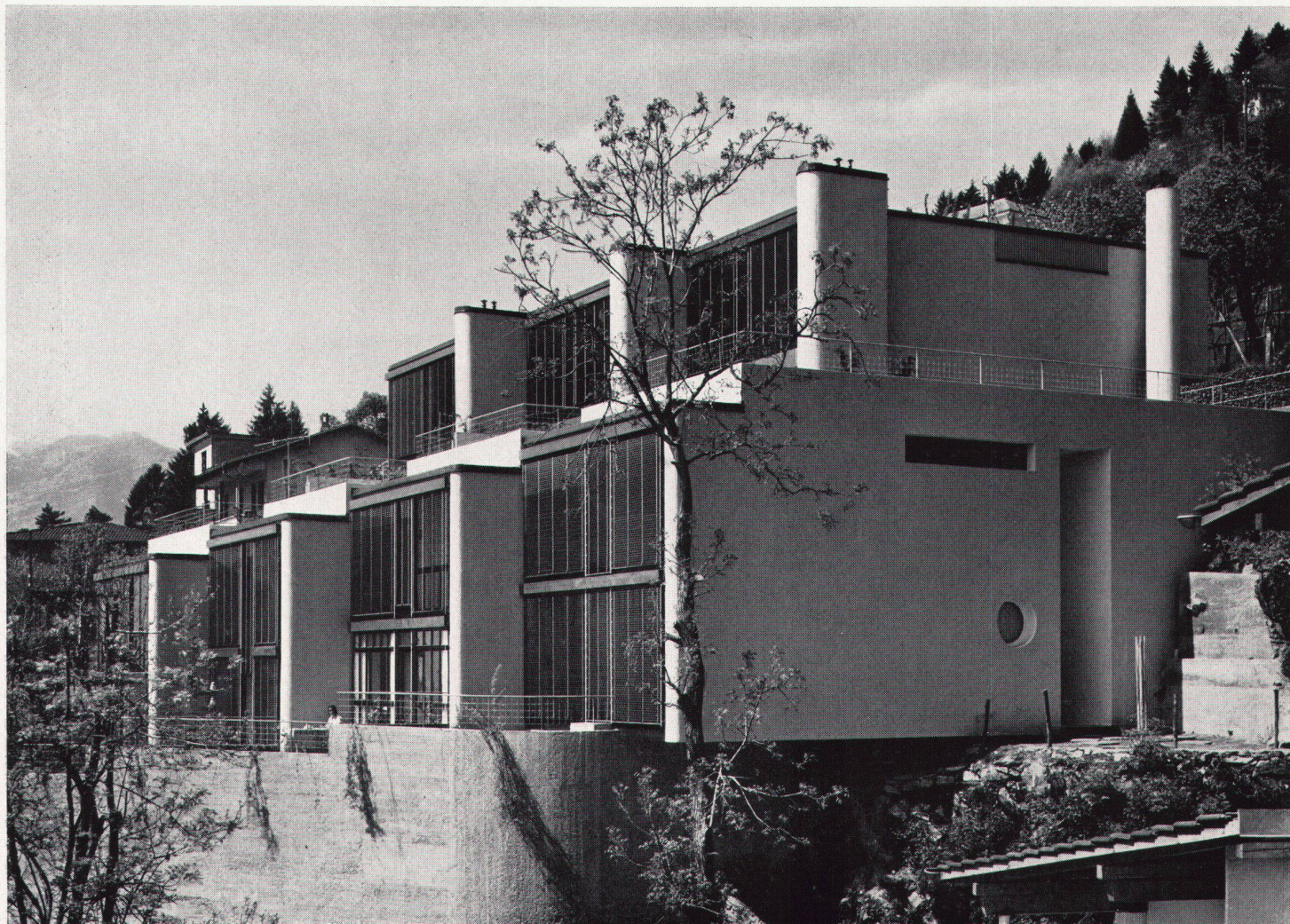
7 Fassadendetail  
Détail de la façade  
Detail of the façade

8 Eingang Bergseite  
Entrée côté versant  
Entrance on the uphill side

Photo: 6 Alberto Flammer, Locarno



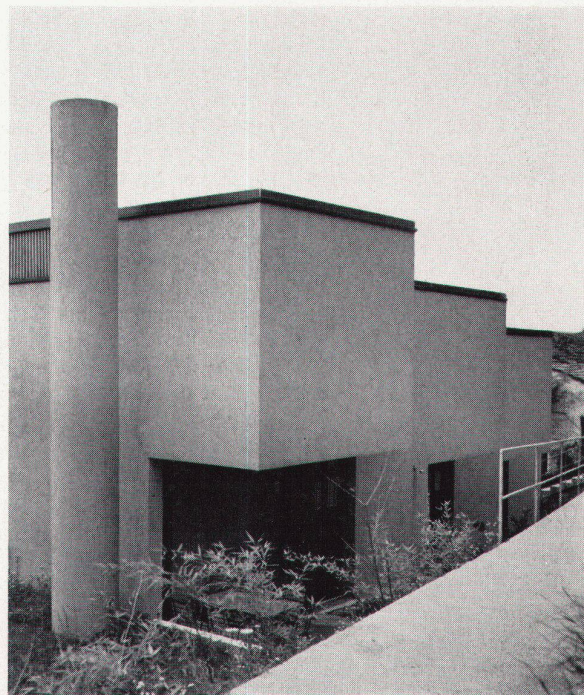




6



7



8