

Zeitschrift: Das Werk : Architektur und Kunst = L'oeuvre : architecture et art
Band: 54 (1967)
Heft: 8: Vorfabrizierte Wohnbauten

Artikel: Wohnungen, Büros, Mensa und Garderoben in Marcianise bei Caserta (Italien) : Architekt Angelo Mangiarotti, Milano
Autor: [s.n.]
DOI: <https://doi.org/10.5169/seals-42080>

Nutzungsbedingungen

Die ETH-Bibliothek ist die Anbieterin der digitalisierten Zeitschriften auf E-Periodica. Sie besitzt keine Urheberrechte an den Zeitschriften und ist nicht verantwortlich für deren Inhalte. Die Rechte liegen in der Regel bei den Herausgebern beziehungsweise den externen Rechteinhabern. Das Veröffentlichen von Bildern in Print- und Online-Publikationen sowie auf Social Media-Kanälen oder Webseiten ist nur mit vorheriger Genehmigung der Rechteinhaber erlaubt. [Mehr erfahren](#)

Conditions d'utilisation

L'ETH Library est le fournisseur des revues numérisées. Elle ne détient aucun droit d'auteur sur les revues et n'est pas responsable de leur contenu. En règle générale, les droits sont détenus par les éditeurs ou les détenteurs de droits externes. La reproduction d'images dans des publications imprimées ou en ligne ainsi que sur des canaux de médias sociaux ou des sites web n'est autorisée qu'avec l'accord préalable des détenteurs des droits. [En savoir plus](#)

Terms of use

The ETH Library is the provider of the digitised journals. It does not own any copyrights to the journals and is not responsible for their content. The rights usually lie with the publishers or the external rights holders. Publishing images in print and online publications, as well as on social media channels or websites, is only permitted with the prior consent of the rights holders. [Find out more](#)

Download PDF: 15.01.2026

ETH-Bibliothek Zürich, E-Periodica, <https://www.e-periodica.ch>

Wohnungen, Büros, Mensa und Garderoben in Marcianise bei Caserta (Italien)



1

Architekt: Angelo Mangiarotti, Milano

Statische Berechnungen: Aldo Favini, Ing., Milano

Entwurf und Ausführung: 1963

Das Objekt gehört zu einem Industriekomplex für die Produktion von Bauplatten. Wie die Bauten der Produktionsstätte, so besteht auch diese Anlage aus einer vorfabrizierten Struktur (Stützen und Balken) in Eisenbeton. Die vertikale Struktur des eingeschossigen Baues ist auf einem Raster von $6,51 \times 6,51$ m aufgebaut, der vom Modul der Wandplatten, 93 cm, abgeleitet worden ist. Die vier Montagephasen sind aus den Modellphotos eindeutig zu erkennen:

1. Aufstellen der vorfabrizierten kreuzförmigen Stützen
2. Montage der vorfabrizierten Randbalken
3. Versetzen der Querbalken in die vorgesehenen Verankerungsstellen
4. Abdeckung.

Die Modulierung im Grundriß erfolgt in allen vier Richtungen. Die Charakteristik dieses Bauobjektes liegt darin, daß das flexible System die Verwirklichung zahlreicher Grundrißvarianten ermöglicht.

1

Blick durch den Patio
Vue vers le patio
View across the patio

2

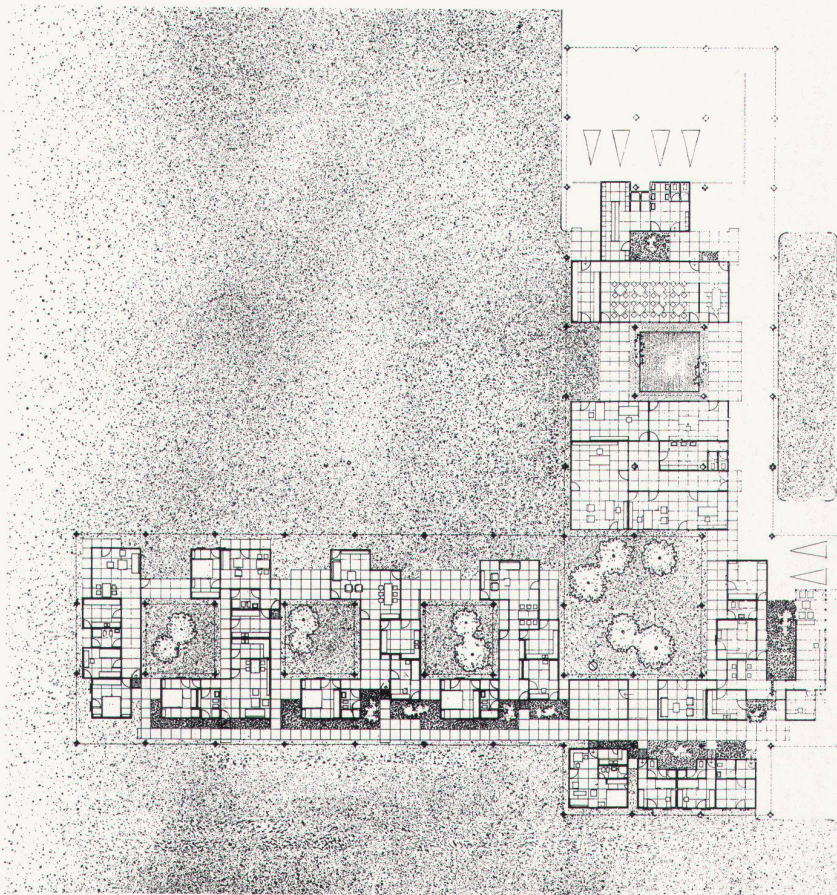
Gedeckter Verbindungsgang
Galerie couverte
Sheltered passage

3

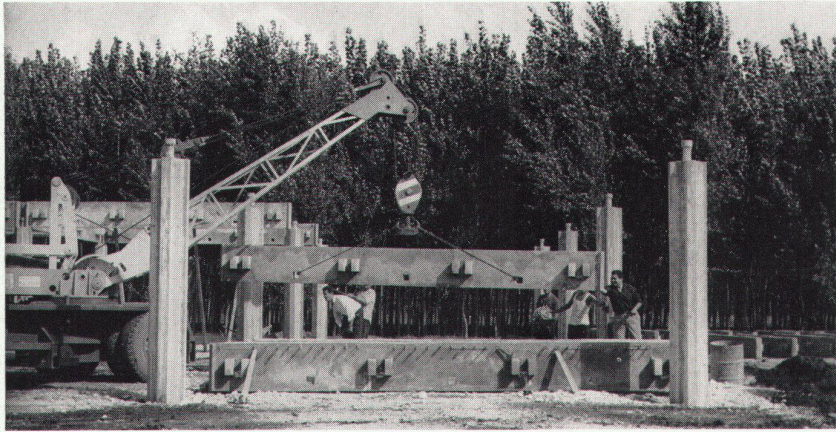
Grundriß, ca. 1:700
Plan, env. 1:700
Groundplan, approx. 1:700



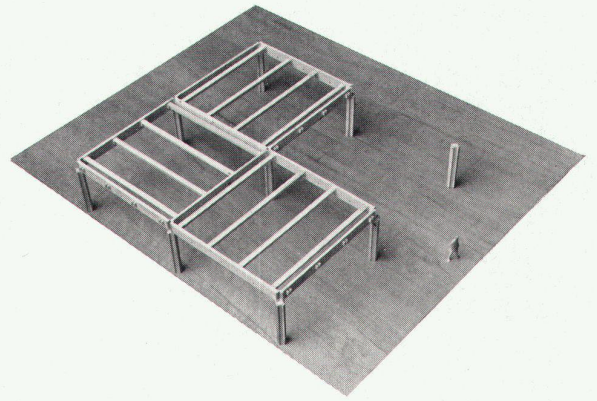
2



3



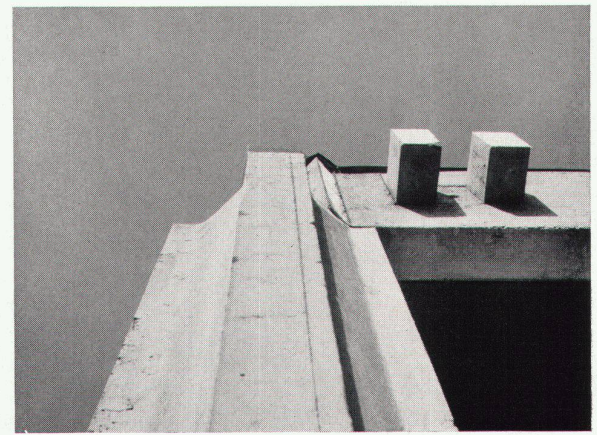
4



5



6



7

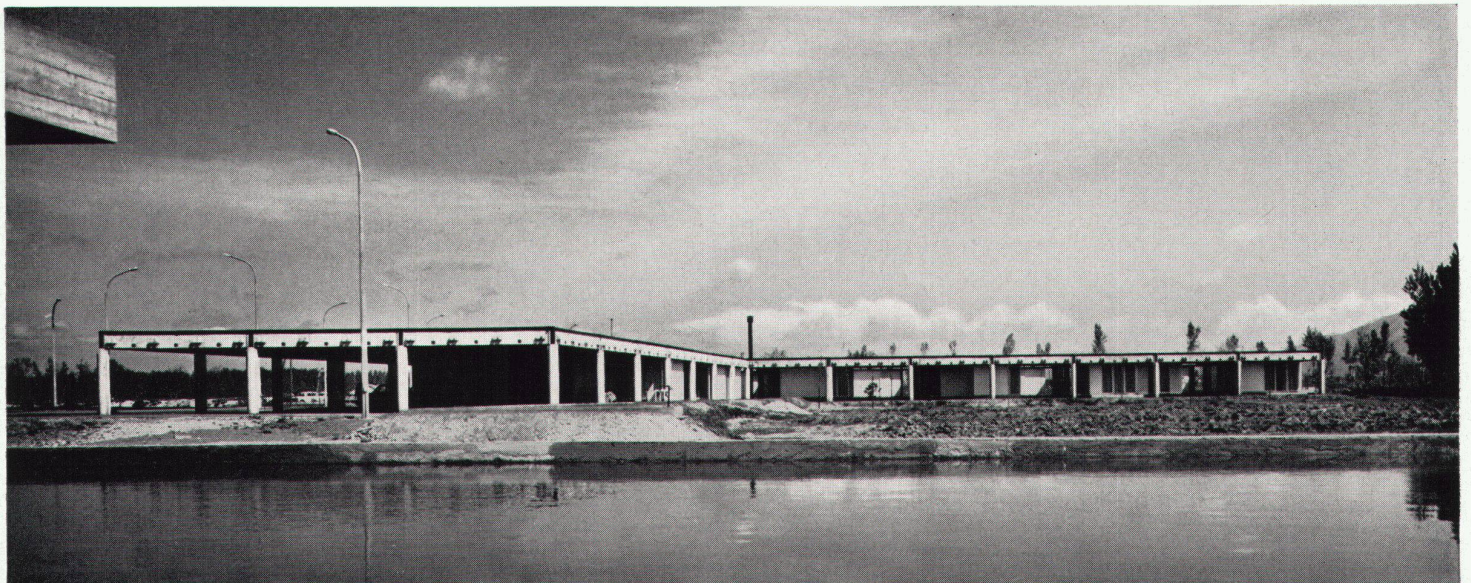
4
Montage eines Balkens
Montage d'une poutre
Mounting of a beam

5
Aufbau der Struktur
Schéma de la structure
Structure setup

6
Gedeckter Verbindungsgang
Galerie couverte
Sheltered passage

Detail der Verbindung von Stütze und Balken
Détail d'un assemblage poutre-poteau
Detail of truss-and-beam joint

8
Gesamtansicht der Anlage, von der Fabrik her gesehen
Vue d'ensemble, côté usine
General view, as seen from the factory



8