

Zeitschrift: Das Werk : Architektur und Kunst = L'oeuvre : architecture et art
Band: 54 (1967)
Heft: 8: Vorfabrizierte Wohnbauten

Artikel: Siedlung "Hinter den Höckern" in Zeiningen AG : Architekt Ernst Stocker, Zeiningen
Autor: E.St.
DOI: <https://doi.org/10.5169/seals-42078>

Nutzungsbedingungen

Die ETH-Bibliothek ist die Anbieterin der digitalisierten Zeitschriften auf E-Periodica. Sie besitzt keine Urheberrechte an den Zeitschriften und ist nicht verantwortlich für deren Inhalte. Die Rechte liegen in der Regel bei den Herausgebern beziehungsweise den externen Rechteinhabern. Das Veröffentlichen von Bildern in Print- und Online-Publikationen sowie auf Social Media-Kanälen oder Webseiten ist nur mit vorheriger Genehmigung der Rechteinhaber erlaubt. [Mehr erfahren](#)

Conditions d'utilisation

L'ETH Library est le fournisseur des revues numérisées. Elle ne détient aucun droit d'auteur sur les revues et n'est pas responsable de leur contenu. En règle générale, les droits sont détenus par les éditeurs ou les détenteurs de droits externes. La reproduction d'images dans des publications imprimées ou en ligne ainsi que sur des canaux de médias sociaux ou des sites web n'est autorisée qu'avec l'accord préalable des détenteurs des droits. [En savoir plus](#)

Terms of use

The ETH Library is the provider of the digitised journals. It does not own any copyrights to the journals and is not responsible for their content. The rights usually lie with the publishers or the external rights holders. Publishing images in print and online publications, as well as on social media channels or websites, is only permitted with the prior consent of the rights holders. [Find out more](#)

Download PDF: 15.01.2026

ETH-Bibliothek Zürich, E-Periodica, <https://www.e-periodica.ch>

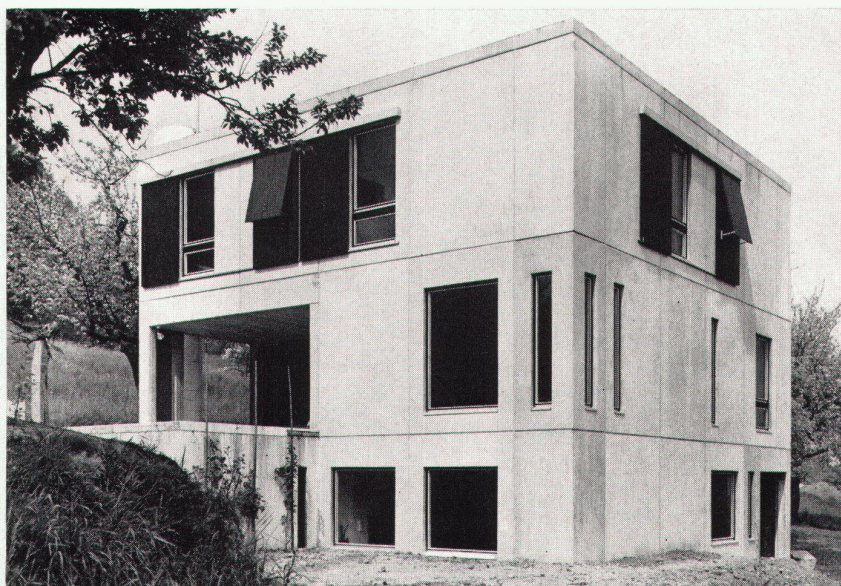
Siedlung «Hinter den Höckern» in Zeiningen AG

Architekt: Ernst Stocker, Zeiningen

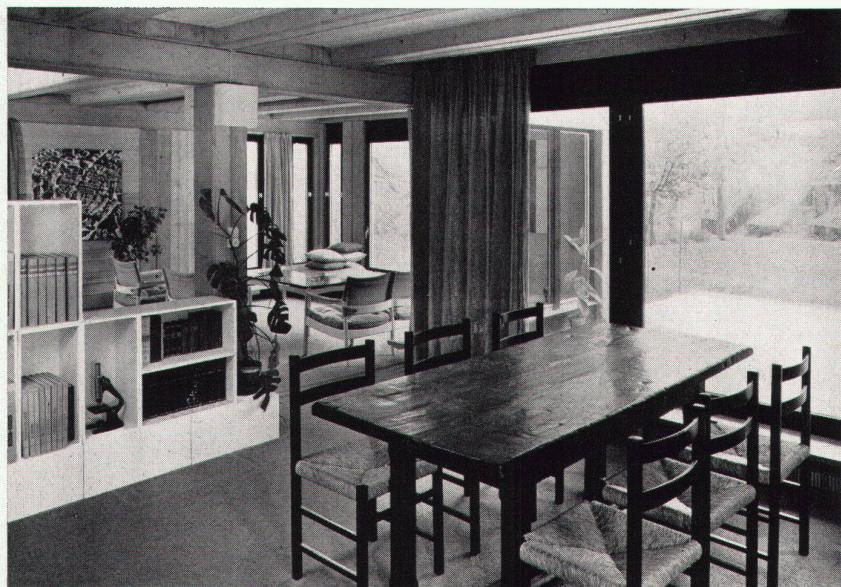
Mitarbeit: Beth Mergenthaler, Rheinfelden

Örtliche Bauleitung: Peter Hauser, Rheinfelden

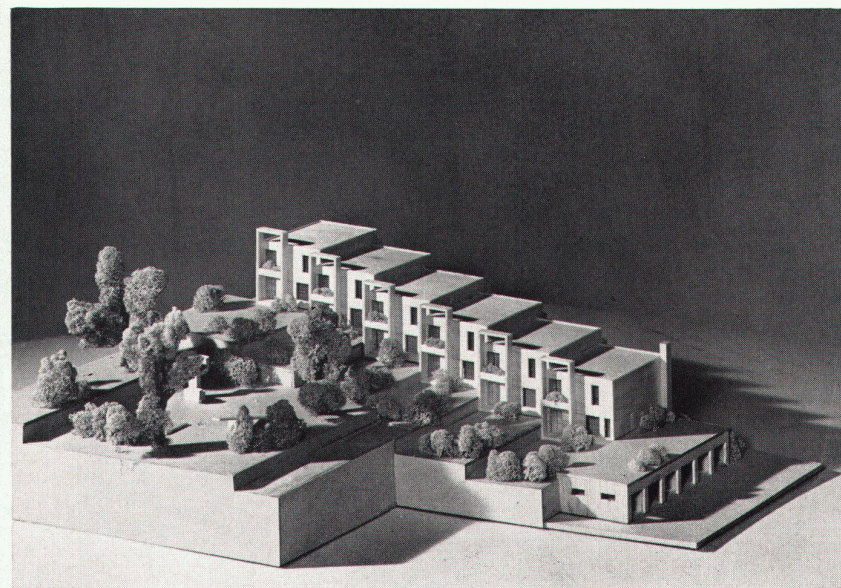
Vorfabrikation: A. Mergenthaler AG, Hoch- und Tiefbau, Zeiningen/Rheinfelden



1



2



3

Zeiningen, eine Gemeinde im Fricktal, soll im Zuge der Industrialisierung der am Rhein gelegenen Dörfer seine schön gelegenen Wohngebiete für den Bau von Einfamilienhäusern für Arbeiter und Angestellte erschließen. Die zukünftige Autobahn Basel–Zürich wird dieses Dorf mittels eines nahezu 300 m langen Viaduktes streifen.

Die kleine Siedlung «Hinter den Höckern» besteht aus zwei freistehenden Einfamilienhäusern, einem sechsteiligen Reihenhäuser mit zentraler Garage, Heizung, Wasch- und Trockenraum sowie einem zentral gelegenen Spielplatz. Als erste Bauetappe wurde 1966 ein Einfamilienhaus mit sieben Zimmern gebaut. Die Ausführung der weiteren geplanten Gebäude ist für das laufende Jahr vorgesehen.

Der Name «Hinter den Höckern» rührt daher, daß die neue Siedlung durch eine gegebene Panzersperre (Betonhöcker) vom Dorfe abgetrennt ist.

Das verwendete Bausystem ist durch folgende Punkte charakterisiert:

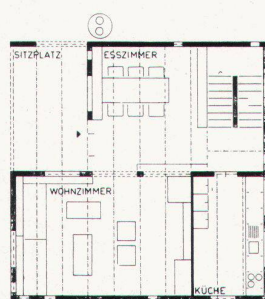
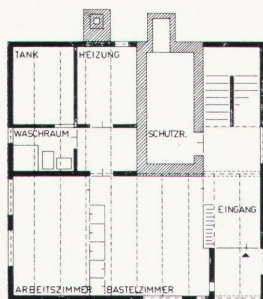
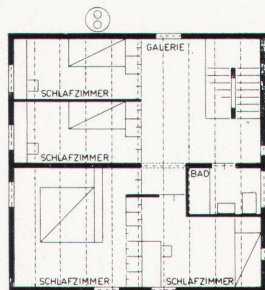
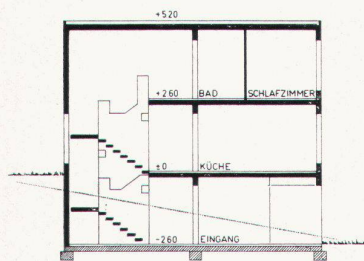
- «Kleinformatige» Betonelemente, maximale Breite 1,80 m (Ladebreite eines Lastwagens). Grundraster 10 cm.
- Maximales Gewicht pro Element 2 t, Versetzarbeiten mit preisgünstigen Kranfahrzeugen, bewegungsfähig auch in relativ coupiertem Gelände.
- «Trockene Montage», Verbindungen von Decken- und Fassadenplatten durch Verschraubung oder unsichtbare Schweißstellen (kein Ausgießen oder Verputzen notwendig).
- «Saubere Montage»; die versetzten Elemente sind zum Streichen oder Tapezieren fertig.
- Homogene Außenwand, Isolierbeton 20 cm.
- Elektrische Leitungen in Außen- und Zwischenwände eingelegt, Verteilung in Unterlagsboden. Heizung auf Putz montiert.
- Alle sichtbaren Fugen bei der Montage «Kompriband» eingepreßt.

Der Innenausbau ist darauf ausgerichtet, daß marktübliche Produkte eingebaut werden können: Küchenelemente, Schrankenelemente, Trennwandelemente usw. Es besteht die Möglichkeit, ein Wohnhaus «montagefertig» zu erwerben, so daß der Innenausbau durch den Bauherrn selbst, nebst Verrichtung von Eigenleistungen, vorgenommen werden kann. E. St.

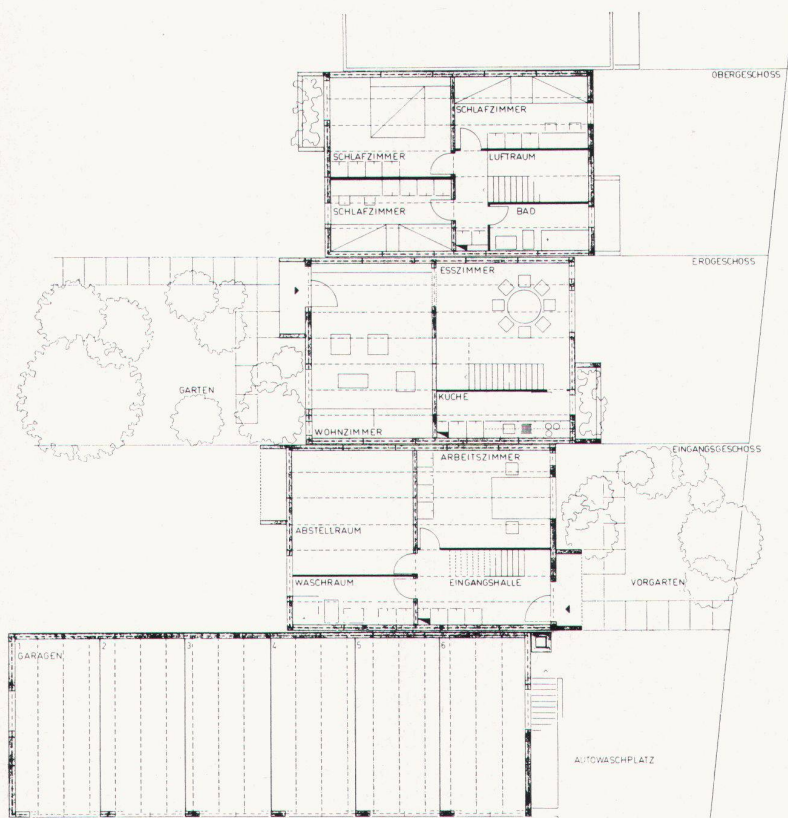
1
Einfamilienhaus, Gesamtansicht
Maison particulière, vue d'ensemble
Single-family house, general view

2
Wohn- und Esszimmer
Salle à manger-living
Dining-cum-living room

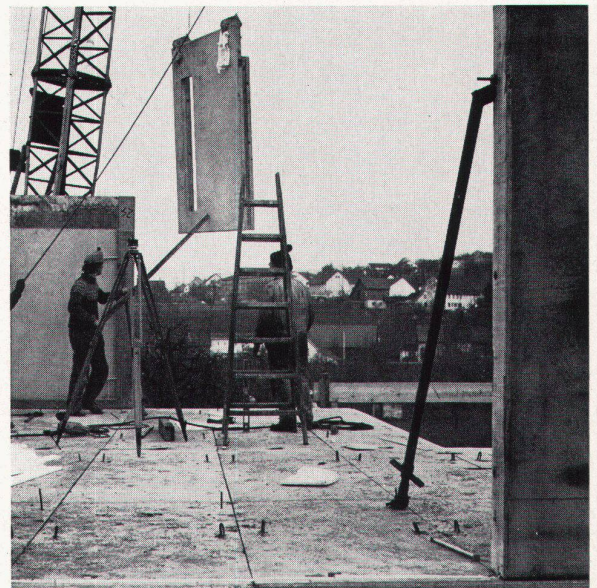
3
Modell der Siedlung
Maquette du lotissement
Project model



4



5



6



7

4
Grundrisse und Schnitt des Einfamilienhauses
Plans et coupe de la maison particulière
Groundplans and cross-section of single-family house

5
Grundriß der Siedlung 1:250
Plan du lotissement
Groundplan of colony

6
Montage eines Wandelementes
Montage d'un élément pour mur
Mounting of a wall element

7
Montage eines Deckenelementes
Montage d'un élément pour plancher
Mounting of a ceiling element

Photos: 1-3 Lang, Möhlin; 6 Christian Mengelt; 7 Beth Mergenthaler, Rheinfelden