

**Zeitschrift:** Das Werk : Architektur und Kunst = L'oeuvre : architecture et art  
**Band:** 54 (1967)  
**Heft:** 8: Vorfabrizierte Wohnbauten

## **Werbung**

### **Nutzungsbedingungen**

Die ETH-Bibliothek ist die Anbieterin der digitalisierten Zeitschriften auf E-Periodica. Sie besitzt keine Urheberrechte an den Zeitschriften und ist nicht verantwortlich für deren Inhalte. Die Rechte liegen in der Regel bei den Herausgebern beziehungsweise den externen Rechteinhabern. Das Veröffentlichen von Bildern in Print- und Online-Publikationen sowie auf Social Media-Kanälen oder Webseiten ist nur mit vorheriger Genehmigung der Rechteinhaber erlaubt. [Mehr erfahren](#)

### **Conditions d'utilisation**

L'ETH Library est le fournisseur des revues numérisées. Elle ne détient aucun droit d'auteur sur les revues et n'est pas responsable de leur contenu. En règle générale, les droits sont détenus par les éditeurs ou les détenteurs de droits externes. La reproduction d'images dans des publications imprimées ou en ligne ainsi que sur des canaux de médias sociaux ou des sites web n'est autorisée qu'avec l'accord préalable des détenteurs des droits. [En savoir plus](#)

### **Terms of use**

The ETH Library is the provider of the digitised journals. It does not own any copyrights to the journals and is not responsible for their content. The rights usually lie with the publishers or the external rights holders. Publishing images in print and online publications, as well as on social media channels or websites, is only permitted with the prior consent of the rights holders. [Find out more](#)

**Download PDF:** 15.01.2026

**ETH-Bibliothek Zürich, E-Periodica, <https://www.e-periodica.ch>**



# ALUSUISSE Aluminium

## New look im Fassadenbau

Auch hier bietet Aluminium überraschende Möglichkeiten durch Verwendung von Gussplatten mit neuartigen Oberflächeneffekten. Die grossflächigen und leichten Elemente können sicher und rasch montiert werden. Wetterbeständig wie Stein!



Schweizerische Aluminium AG Verkaufsabteilung 8048 Zürich Telefon 051/54 80 80

64







**Ein Spiegelbild moderner  
Wohnkultur**

In der neuzeitlichen Raumgestaltung lassen sich Komfort und Hygiene harmonisch verbinden.

Der neue Einbauwaschtisch BIJOU aus Laufen—ein Schmuckstück für die moderne Wohnung.

**Un miroir d'aménagement  
moderne**

L'agencement harmonieux de confort et de hygiène est aisément réalisable dans l'aménagement moderne, grâce au nouveau lavabo à encastrer BIJOU de Laufon, un vrai bijou de l'appartement moderne.

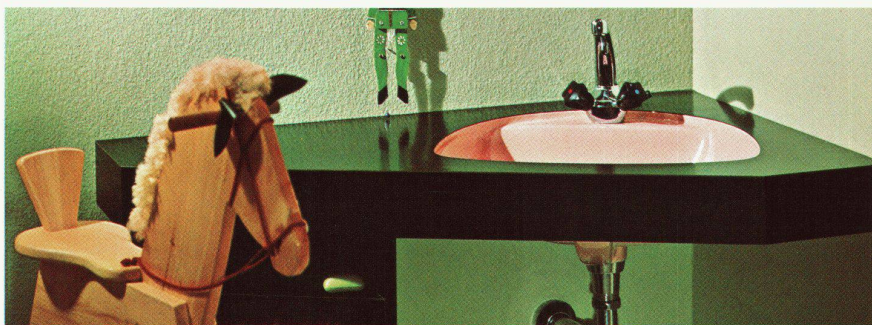
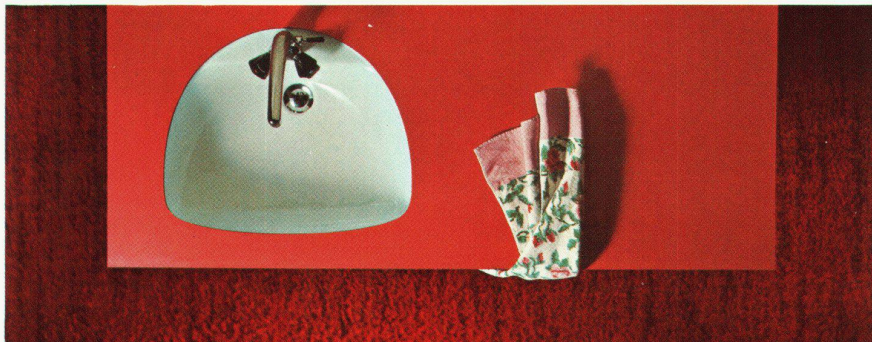
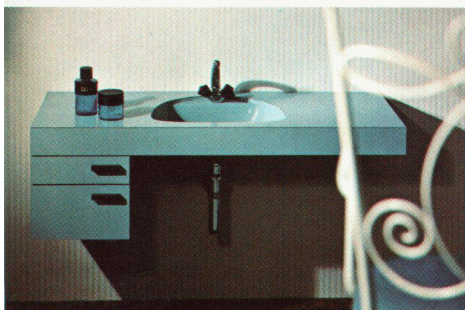
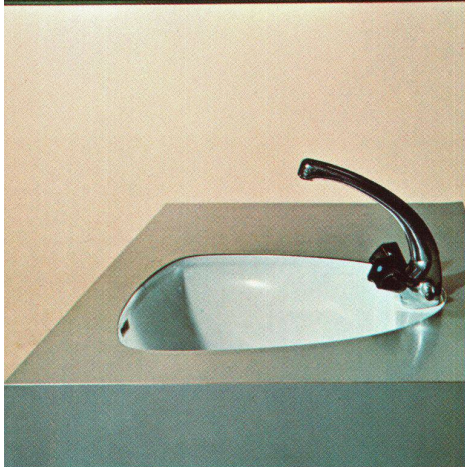
**Specchio del moderno  
abitare**

Nell'arredamento d'avanguardia, comodità ed igiene formano un insieme armonico. Da Laufen arriva il nuovo lavabo d'incasso BIJOU—un gioiello per l'abitazione moderna.

# Laufen







✚ Brev. Nr. 431409

☐☐☐

## Bijou

### Einbauwaschtisch.

Diese neue Kombination bietet dem Architekten die Möglichkeit, auf die speziellen Wünsche seiner Auftraggeber einzugehen. BIJOU, der Einbauwaschtisch mit nahezu unbegrenzten Variationsmöglichkeiten. Waschbecken und Möbel sind formal einwandfrei gestaltet; die Vorzüge des Laufener Sanitärporzellans verbinden sich mit dem Bedürfnis nach zusätzlichen Abstellflächen. Ein Einbauwaschtisch ohne überstehende Kanten an der Oberfläche und ohne sichtbare Fugen, geeignet für Hotels, Eingangshallen, Schlafzimmer, Badezimmer, Coiffeursalons usw. Lieferung und Beratung über den Sanitär-grosshandel.

Auslandpatente angemeldet.

**AG für Keramische Industrie Laufon**  
4242 Laufon/Schweiz

### Lavabo à encastrer.

Cette nouvelle combinaison donne à l'architecte la possibilité d'accéder aux désirs particuliers de ses clients. Les variations de disposition du lavabo à encastrer BIJOU sont presque illimitées. La cuvette du lavabo ainsi que le meuble sont de forme élégante et impeccable; aux avantages de la porcelaine vitrifiée de Laufon s'ajoute la possibilité de satisfaire au besoin de surfaces libres additionnelles. Le BIJOU, lavabo à encastrer avec surface sans bords en saillie et sans jointures visibles est tout indiqué pour hôtels, halls d'entrée, chambres à coucher, salles de bain, salons de coiffure etc. Vente et consultation par l'intermédiaire des grossistes sanitaires.

Brevets étrangers déposés.

**SA pour l'Industrie Céramique Laufon**  
4242 Laufon/Suisse

### Lavabo d'incasso.

Questa nuova combinazione offre agli architetti la possibilità di prendere in considerazione i desideri speciali dei committenti; infatti BIJOU è il lavabo d'incasso con un numero di varianti pressoché illimitate. Lavabo e mobile sono, in quanto a forma, creazioni impeccabili, così da presentare, oltre le note qualità della porcellana sanitaria Laufon, anche un'utile superficie posaogetti. Un lavabo d'incasso senza spigoli e fughe visibili, adatto per alberghi, atri, camere da letto, bagni, negozi da parrucchiere ecc.

Vendita e consulenza attraverso i grossisti di apparecchi sanitari.

Brevetto estero annunciato.

**SA per l'Industria Ceramica Laufon**  
4242 Laufon/Svizzera



# Heisst Ihr Problem Bestuhlung?

Wir fabrizieren Stühle und Tische für jeden Bedarf, jeden Zweck, für jeden Raum, zur Zufriedenheit der Planer, der Erbauer, der Einrichter und vor allem derjenigen, für die die Bestuhlung gebraucht wird.

Also ganz gleich, ob Sie eine Kantine, einen Versammlungssaal, ein Restaurant etc. einrichten, fragen Sie zuerst uns, was wir Ihnen zu bieten haben. Wir führen sicher das, was Sie suchen.

## HORGEN-GLARUS

AG Möbelfabrik Horgen-Glarus  
8750 Glarus 058/5 20 91

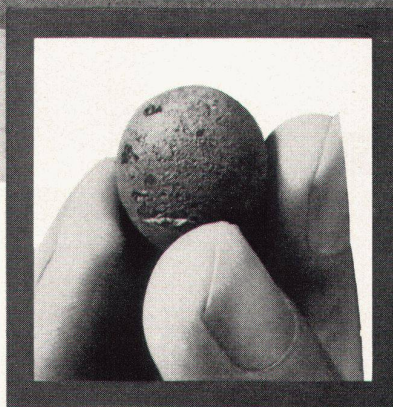




# Behaglich wohnen mit *Leca*<sup>®</sup>



Reihen-Einfamilienhäuser aus vorfabrizierten *Leca*-Elementen  
Architekt: Planungsbüro Mani, Rüfenacht BE



30

Vier Tage dauerte die Montage dieser vier Reihen-Einfamilienhäuser. Kann man in einem so rasch gebauten Haus gut und behaglich wohnen? Es kommt darauf an. Worauf? Auf den Architekten, der Sinn für Wohnkultur im weitesten Sinn hat. Auf den Baustoff, den er wählt. Auf das Unternehmen, das die Elemente ausführt.

Der Architekt, der hier gebaut hat, weiss, dass Wohnhäuser zum Wohnen und nicht zum Ansehen bestimmt sind. Entsprechend hat er geplant — und sich für *Leca*-Elemente der Hunziker-Baustoff-Fabriken entschieden. Denn in Hunziker-Elementen liegt Erfahrung. Und diese Elemente bestehen aus homogenem *Leca*-Beton — dem idealen Leicht- und Isolierbaustoff. *Leca* hält im Winter warm, im Sommer kühl. *Leca* kann nicht brennen, nicht faulen. Und *Leca* ist wirtschaftlich.

Behaglich wohnen? Es kommt auf den Architekten an und auf *Leca*!

*Leca*-Elemente bestehen aus Beton, der statt Sand und Kies *Leca*-Blähton als Zuschlagstoff enthält.

*Leca* besitzt hervorragende materialtechnische Eigenschaften; es ist leicht, hochisolierend, feuerbeständig und schallhemmend.

*Leca* ist ein gründlich erprobter Isolier- und Leichtbaustoff.

**AG HUNZIKER + CIE**

Baustoff-Fabriken in Zürich, Bern, Brugg, Landquart, Olten und Pfäffikon SZ





**Was  
fehlt  
hier?**

*Geelhaar*

**Der  
schöne  
Teppich  
von  
Geelhaar!**

Ein gediegener Tisch.  
Formschöne Sessel.  
Ein Oelgemälde eines  
bekannten Meisters. Eine  
schwungvolle Blumenvase  
mit farbenprächtigen  
Blüten. Andere Bijoux.  
Dennoch wirkt der Raum  
kalt.

Etwas fehlt. Ein Etwas,  
das all die schönen Einzel-  
stücke zu einem harmoni-  
schen Ganzen verbindet.  
Das die Sonnenstrahlen  
dämpft. Und das Licht  
nachts heimelig bricht.  
Und die Stimmen sympa-  
tisch klingen lässt.

Etwas fehlt.  
Ein GEELHAAR-Teppich.  
Zusammen mit einem  
unserer Teppichkenner aus-  
gelesen. Ob das Budget  
gross oder klein – wir sind  
immer mit ganzem Herzen  
dabei. Wir zeigen Ihnen  
genau den Teppich, der zu  
Ihrem persönlichen Stil  
passt und empfehlen Ihnen  
den Teppich, der Ihnen am  
besten dient. Denn von  
der Cocosmatte über den  
Spannteppich bis zum wert-  
vollsten Orientteppich finden  
Sie bei uns alles. Dürfen  
wir es auch Ihnen beweisen?



Teppichhaus W. Geelhaar AG 3000 Bern 6, Thunstrasse 7 Telefon 031/43 11 44





## **+GF+ für rationelle Rohrinstallation**

### **Der fortschrittliche Installateur...**

...verwendet  
**+GF+ Fittings**

...rationalisiert seine  
Arbeit mit  
**+GF+ Hilfsmitteln**  
für die Rohrmontage

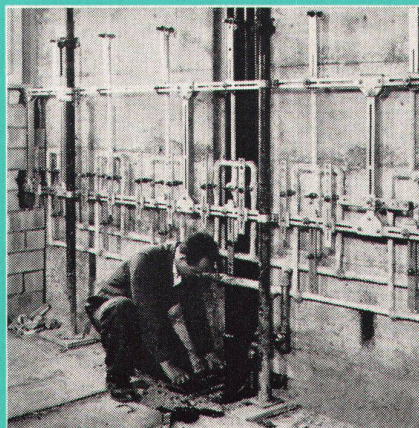
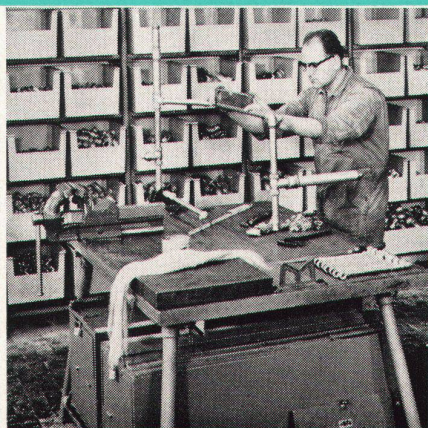
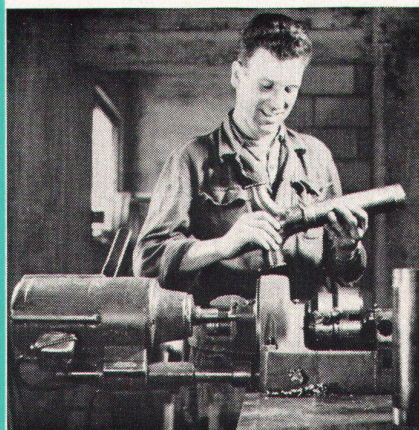
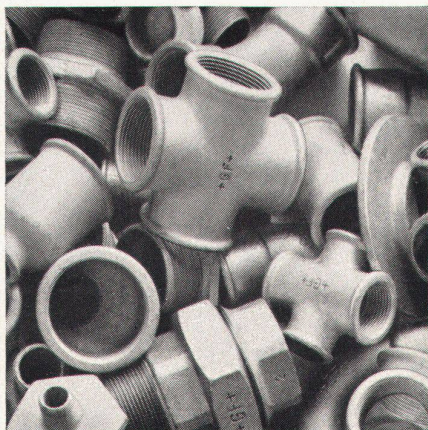
...vorfabriziert in der  
Werkstatt auf Grund der  
**+GF+ Montage-Methode**

...montiert die  
vorfabrizierten Rohr-  
leitungen mit Hilfe der  
**+GF+ Montage-Vorrichtung**

**Ergebnis:**

**Exakte, rasche und  
kostensparende  
Installation**

**+GF+ Kundendienst:**  
Ihr technischer Berater in allen  
Fragen des Rohrleitungsbaus.



**Georg Fischer Aktiengesellschaft, Schaffhausen**

Telephon: (053) 5 60 31 und (053) 5 70 31

Verkaufsbüro: intern 578

Kundendienst: intern 588





## Trennwände aus BAUGLAS

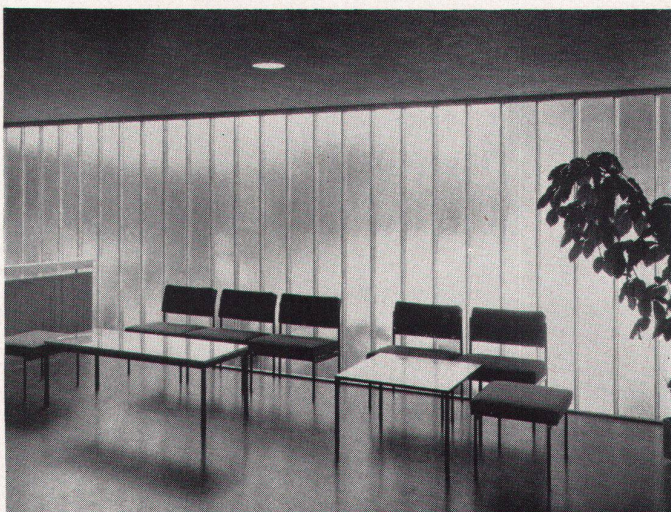
PROFILIT-BAUGLAS — das einzigartige selbsttragende Bauelement für die Erstellung von Trennwänden.

PROFILIT-BAUGLAS altert nicht, vergilbt nicht, muss nie renoviert werden. Es lässt angenehm gefiltertes Licht passieren, die transparenten Wände lassen Räume grösser erscheinen, verhelfen antikem wie modernem Interieur zu exklusiver Wirkung. Kurze Montagezeit beim Bau, kein Materialverlust bei Umbau und Neugestaltung. Sprossenlose Verglasung selbst grosser Flächen.

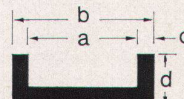
PROFILIT-BAUGLAS — dank unbegrenzter Verwendungsmöglichkeiten das ideale Bauelement für den anspruchsvollen Innenarchitekten — für Wohnräume und Büros, für Ateliers, Ladengeschäfte und Ausstellungsräume.

### A propos PROFILIT

Durchscheinendes Rohgussglas mit U-förmigem Querschnitt in zwei verschiedenen Profiltbreiten. Lagerlängen bis 7 Meter, abgestuft von 25 auf 25 cm.



Masse (mm)	a	b	c	d
Typ K 25	250	262	6	41
Typ K 22	220	232	6	41



Verlangen Sie bitte Unterlagen über die sachgemässe Verwendung, Bearbeitung und Verlegung von PROFILIT-BAUGLAS.

**PROFILIT-Beratungsdienst Willy Waller**  
Oberallmendstrasse 16 6300 Zug  
Tel. 042 / 4 25 66

Bitte senden Sie mir

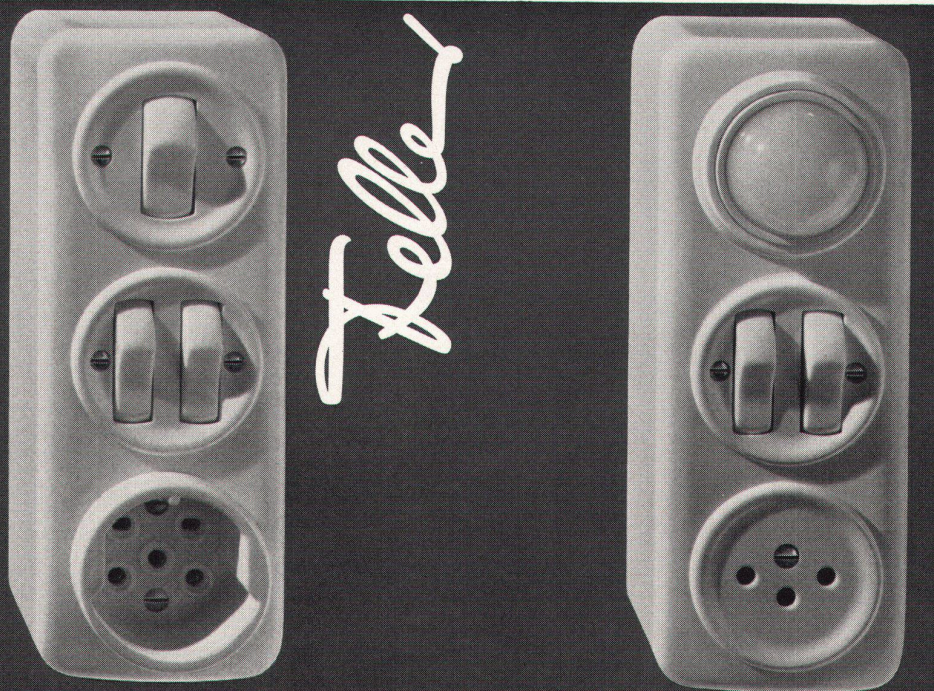
rh

☐ PROFILIT-Spezialdokumentation W3

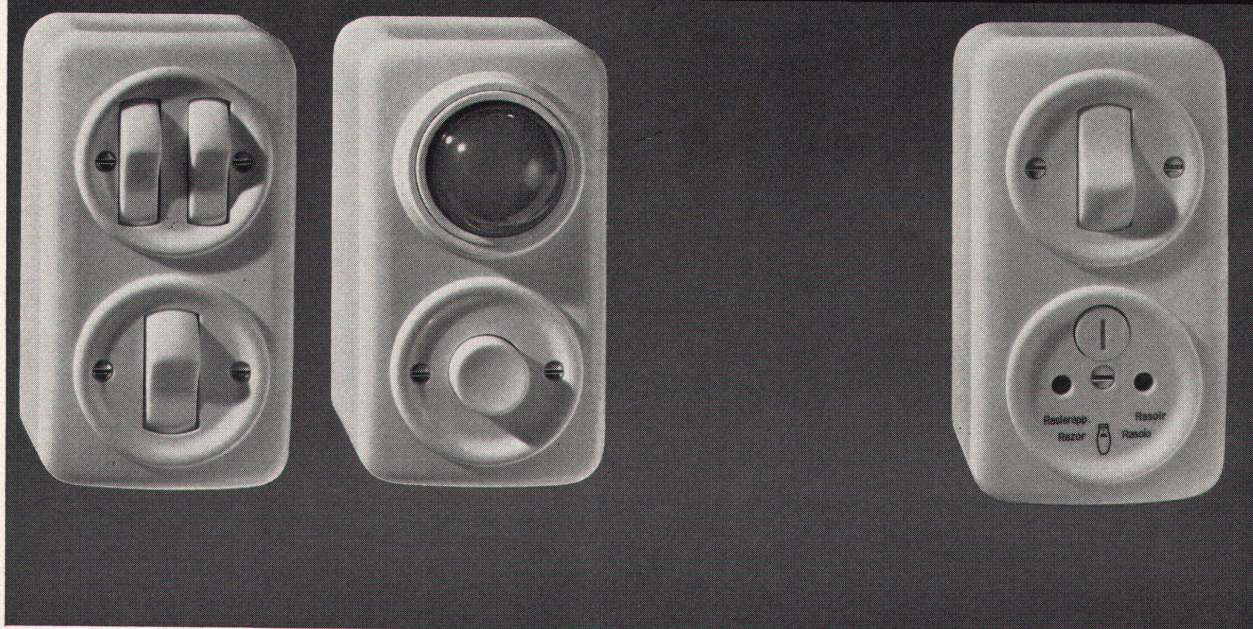
Firma \_\_\_\_\_

Adresse \_\_\_\_\_





## Formschöne Zwei- oder Dreifach-Aufputz- kombinationen



Eleganter als das Aneinanderreihen von Einzelapparaten ist die Verwendung der zweckmässigen und rasch montierbaren Zwei- und Dreifach-Kombinationen für Aufputz.

Wippenschalter, Drehschalter, Steckdosen, Druckkontakte, Signallampen, Abzweigdosen usw. der Grösse I können in diese Kombinations-Gehäuse eingebaut werden.

Adolf Feller AG Horgen

Telefon 051 82 16 11



Klinkerfabrik Werner Ganz  
8424 Embrach



Klinkerganz  
051 96 25 25

Modernste Betriebsanlage  
Gegründet 1951

## KLINKERPLATTEN

Unsere Spezialitäten:

- pastellfarben, feuergeflammt
- salzgeflammt
- einfarbig
- Embri-Color glasiert

Grosse Ausstellung Bülacherstr. 1109

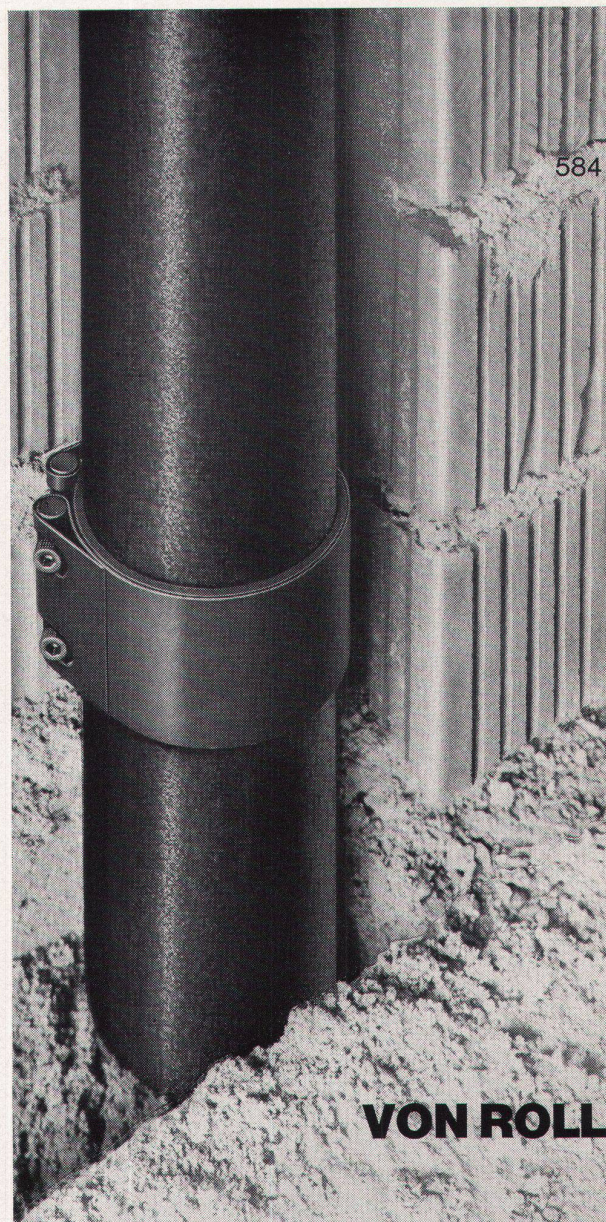
## SILENT GLISS die erste geräuschlose Vorhang- einrichtung

Mit SILENT GLISS lösen Sie jedes Vorhangeinrichtungsproblem — elegant — modern — bewährt. Wir beraten Sie gerne. Verlangen Sie ausführliche Unterlagen.



Keller + Co. Metallwarenfabrik 3250 Lyss Tel. 032 84 27 42/43

10 a | x |



**VON ROLL**

**Ablaufleitungen aus Gusseisen  
sind architektonisch  
kein Problem mehr**

dank der neuen

**VON ROLL Bridenverbindung**

denn sie beansprucht  
nur wenig Raum  
und lässt sich auch  
in dünnen Decken und Wänden  
unterbringen

VON ROLL AG. Werk Klus, 4710 Klus



**Der neue \*\*\* Bauknecht-Kompressor-  
Einbaukühlschrank EK 240  
250 Liter Inhalt, mit 30-Liter-Gefrierfach!  
Kälteleistung garantiert -18° C und mehr  
Kein Abtauen: Schnellenteisung!**



**Preis Fr. 748.-**

**Eine Spitzenleistung - geschaffen für  
hohe Ansprüche - natürlich von**

**Bauknecht**

Fabrik und Generalvertrieb: Elektromaschinen AG 5705 Hallwil Tel. 064 54 17 71



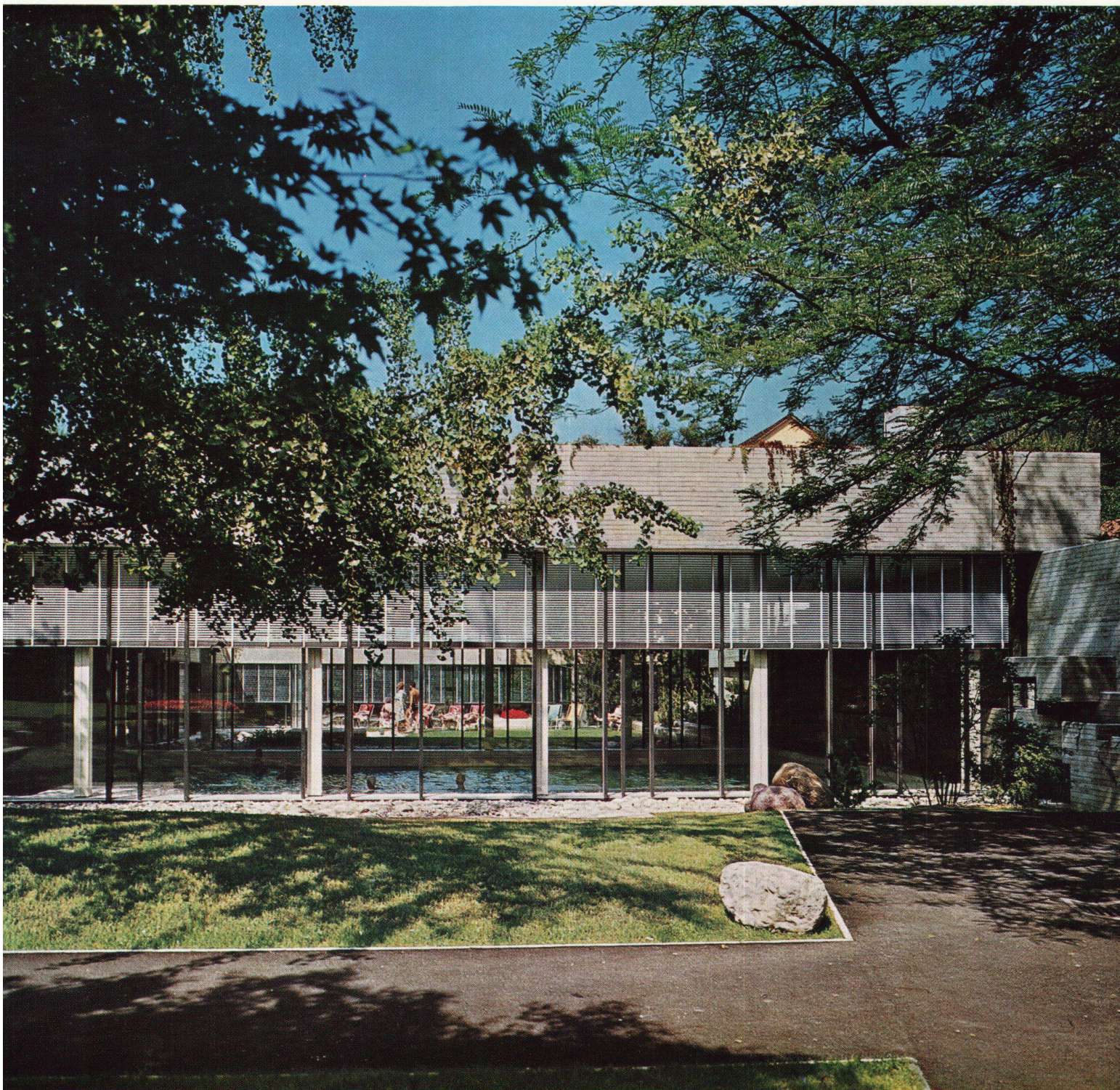
Wo  
Qualität  
verlangt wird.

Emil Schenker AG  
Storenfabrik  
5012 Schönenwerd SO  
Telephon 064 - 41 20 31

Wo Storen beansprucht werden und wo beste Qualität verlangt wird, werden Schenker-Storen eingesetzt. Es lohnt sich, die Vorteile, die Sie bei den Schenker-Lamellen-Raffstoren REFLEX finden, zu studieren. Bei Hand- und Motorantrieb stellen sich manche Probleme, die sorgfältig geprüft sein wollen.

Schenker hat als Pionier im Storenbau die besten Erfahrungen gesammelt. Auch in Spezialfällen sind wir gerne bereit, für Ihren Bau die besten Lösungen zu suchen. Unsere Fachleute stehen Ihnen für die Projektierung zur Verfügung. Filialen in Basel, Bern, Genf, Lausanne, Lugano, Luzern, Neuenburg, St. Gallen, Solothurn, Winterthur und Zürich.

*Schenker*Storen





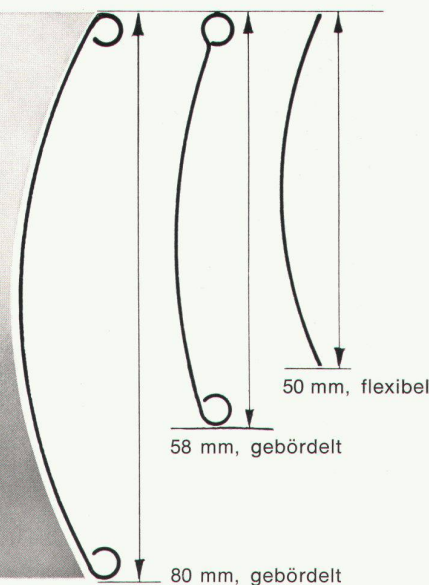
**Schenker Storen**

Schenker-Lamellen-Raffstoren REFLEX können auf der Aussen- oder auf der Innenseite der Fenster montiert werden. Die beste Hitzeabschirmung wird durch die Aussenmontage erreicht. Um den Raffstoren noch eine grössere Stabilität zu verleihen, fabrizieren wir Storen mit verstärkten gebördelten Lamellen.

Als Neuheit liefern wir Raffstoren-anlagen mit extrabreiten Lamellen (80 mm). Vorteile: bessere Sicht vom Raum nach aussen, ruhigere Gliederung der Fassaden. Unsere Breitlamellen können so stark geschlossen werden, dass eine unerwünschte Sicht von aussen in die beleuchteten Räume ausgeschlossen ist (wichtig bei Spitälern und Parterreräumen).

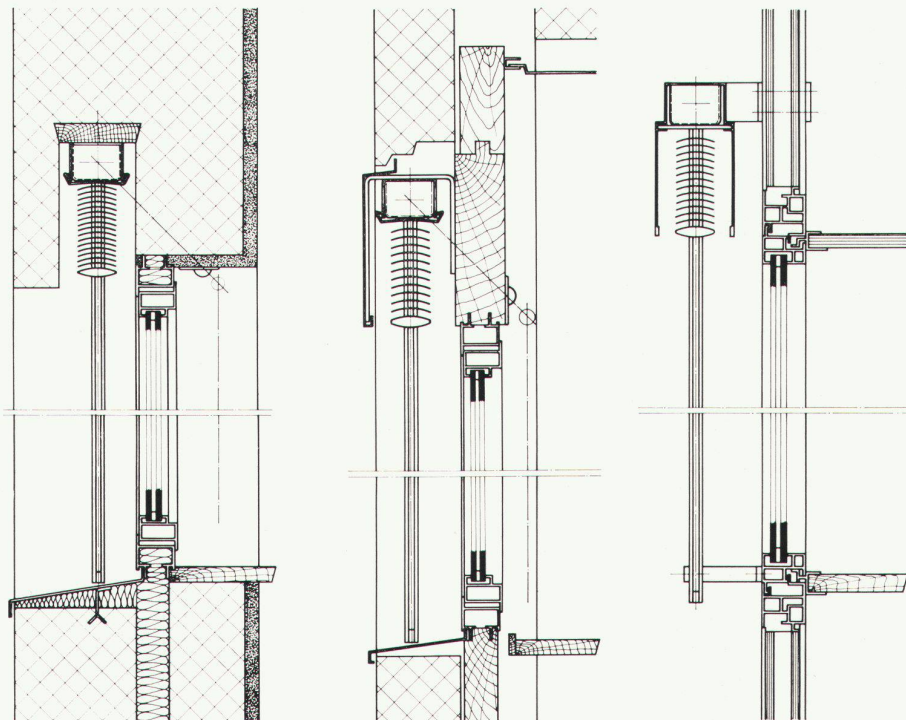
Emil Schenker AG  
Storenfabrik  
5012 Schönenwerd SO  
Telephon 064 - 41 20 31

80mm



Weitere Vorteile:

- Einbrennlackierte Lamellen
- Textilaufzugband (TEXBAND), keine Stahlzugbrüche mehr
- Kein Verstellen der Lamellen unter Windeinfluss
- Eigene betriebsinterne elektrotechnische Abteilung für motorisierten und zentral-gesteuerten Anlagen (Beratungs-dienst in elektrotechnischen Fragen)





Mein Vater ist ein guter Rechner,  
darum haben wir  
einen Hoval-Kessel.  
Jetzt sparen wir jedes Jahr  
viel Geld.

8 Monate im Jahr wird geheizt, 365 Tage im Jahr wird viel Warmwasser verbraucht. Darum lohnt es sich auch für Sie, einen Hoval-Kessel zu wählen. Er ist aus bestem Stahl gebaut. Die luftdichte Brennkammer und die wirkungsvolle Isolation helfen Brennstoff sparen. Hoval-Kessel arbeiten mit hohem Wirkungsgrad — auch noch nach Jahren. Der Hoval-Kessel heizt automatisch mit Öl oder festen Brennstoffen.

Der Boiler jedes Hoval-Kessels liefert Sommer und Winter praktisch unbeschränkt Warmwasser zu niedrigsten Kosten. Die Hoval-Sparsteuerung sorgt dafür, dass kein Tropfen Öl unnötig verbraucht wird. Sie schaltet den Brenner nur dann ein, wenn entweder die Heizung oder der Boiler Wärme verlangen.

Der gut ausgebaute Hoval-Service garantiert eine sorgfältige Einregulierung jeder Anlage. Hoval-Kessel bieten mehr Komfort für weniger Geld. Hoval-Kessel machen sich bezahlt.

Hoval Herzog AG, Feldmeilen  
Telefon 051-731282  
Basel Bern Lausanne Lugano  
Verkauf und Service auch in  
Deutschland (Krupp-Kessel)  
Österreich, Benelux,  
England, Frankreich, Italien

# Hoval





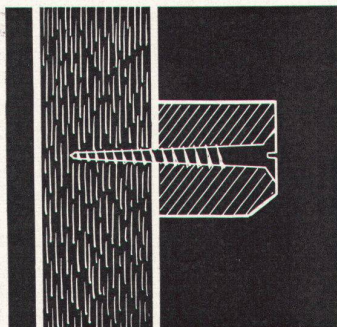
**Vorzügliche  
Schraub- und  
Nagelfestigkeit  
-typisch NOVOPAN**  
(es gibt keinen Ersatz für NOVOPAN)



4

Die Verarbeitung von NOVOPAN-Platten schützt Sie vor Beanstandungen und beweist Ihre überlegene Materialwahl. Entscheiden auch Sie sich für NOVOPAN — die Spanplatte mit dem bewährten dreischichtigen Aufbau.

Bezug durch den Fachhandel



Die harte Deckschicht zusammen mit den groben Mittellagespreißeln ergeben die große Festigkeit. Deshalb die vorzügliche Schraub- und Nagelfestigkeit jeder NOVOPAN-Platte!

Novopan AG 5313 Klingnau 056—51335

**NOVOPAN**



# HARTMANN + CO AG      Biel

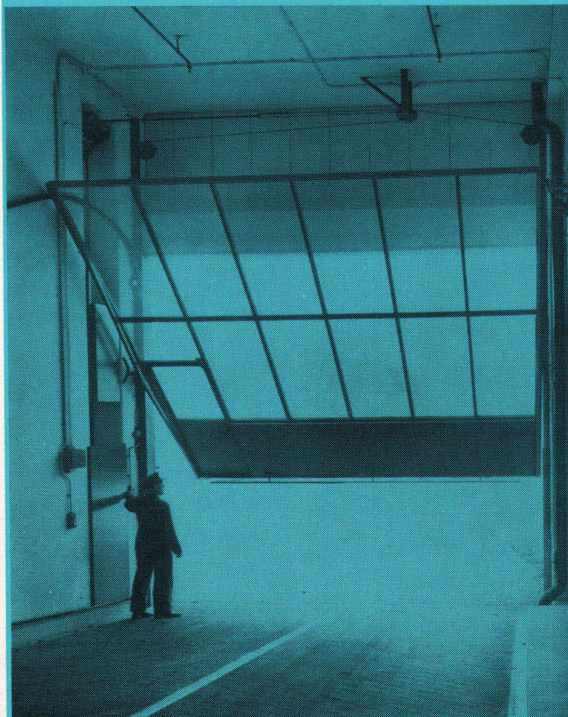
Metallbau und  
Rolladenfabrik

2500 Biel  
Gottstattstrasse 18–20

☎ 032 49261

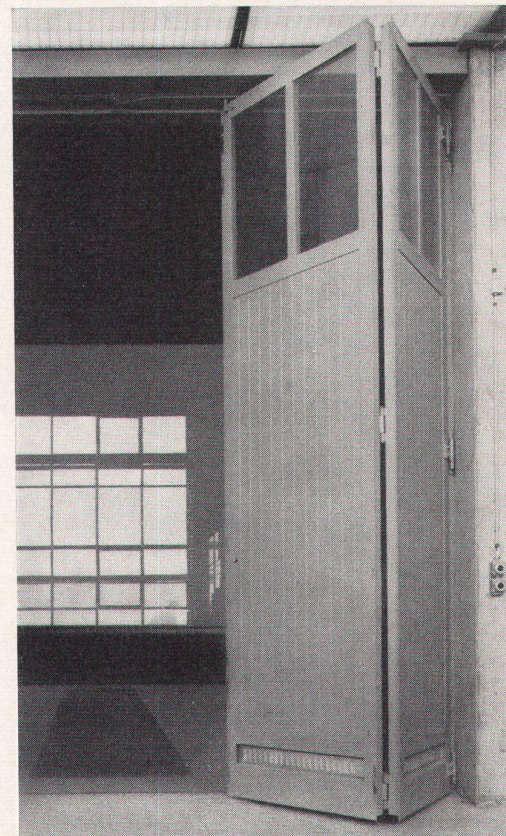
HARTMANN-Tore  
solide Ausführung  
gefälliges Aussehen  
funktionssicher

Kipptore für Handbedienung  
oder mit Motorantrieb

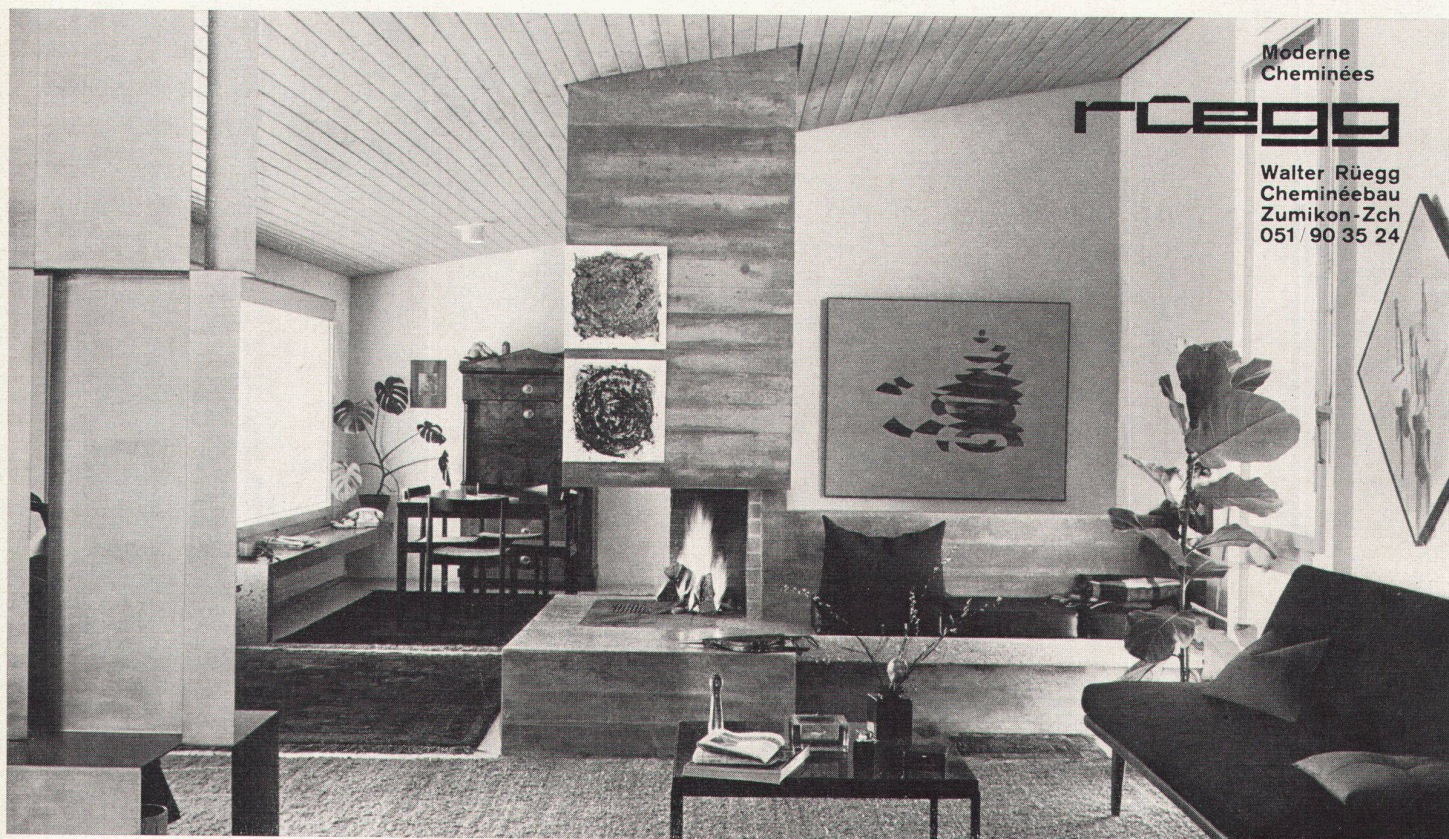


Kipptore in  
Norm- oder  
Spezialgrössen

Falt-Flügeltore in jeder Ausführung







Moderne  
Cheminées

**rüegg**

Walter Rüegg  
Cheminéebau  
Zumikon-Zh  
051 / 90 35 24

Entwurf: Arch. Fred Kunz, Schwerzenbach



Teleskop-Bestuhlung  
ganz und teilweise ausgezogen

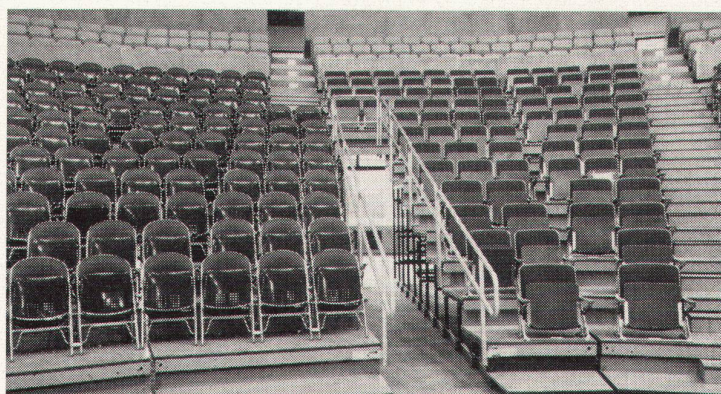
## Sterling Safway (ausfahrbare Bestuhlung)

für Sporthallen, Vortragsräume usw.  
Teleskopische Bestuhlung

Verkauf für die Schweiz:

**A. Sonderegger AG**

Seminarstraße 21  
Postfach  
8042 Zürich  
Tel. 051 / 261015



► Teleskop-Bestuhlung  
mit Sitzlehnen



**Neu!**

**Erst  
wenn Sie  
sevOnyl-S<sup>®</sup>  
kennen,  
können Sie  
über  
Teppichböden  
urteilen**



Suchen Sie nicht länger nach dem perfekten Teppichboden. Wir haben ihn gefunden – weil wir auch bei den Teppichböden Hervorragendes bieten wollen.

Was macht SevOnyl-S so faszinierend? Alles. – Von der überlegenen Qualität bis zu den 13 prächtigen Farben. SevOnyl-S ist ein reines Schweizer Produkt mit 4fach vernadeltem Grilon und Scotchgard-Ausrüstung. Die teppichnahe Struktur (nicht filzig) macht SevOnyl-S so wohnlich und sympathisch.

Verlegen Sie das nächste Mal auch SevOnyl-S... bedenkenlos... zum einmaligen Preis von Fr. 32.-/m<sup>2</sup>, unverlegt, oder Fr. 37.-/m<sup>2</sup>, verlegt.



**Schuster**

9001 St. Gallen, Multergasse 14  
8022 Zürich, Bahnhofstrasse 18  
4002 Basel, Aeschenvorstadt 57  
8402 Winterthur, Obergasse 20  
3000 Bern, Eigerstrasse 80  
Showroom  
1000 Lausanne, Chemin de Mornex 34



# Schlieren Aufzüge



Schlieren Aufzüge für überdurchschnittliche Anforderungen an Geschwindigkeit, Wirtschaftlichkeit, Fahrkomfort und Leistungsvermögen.

**Schlieren**

Schweizerische  
Wagons- und Aufzügefabrik A.G.  
Schlieren - Zürich



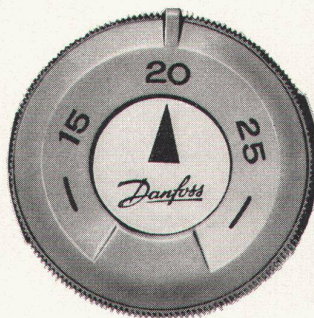
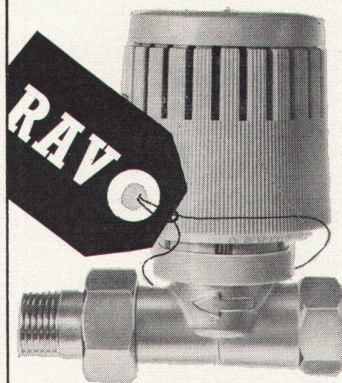
7037

Jeder Ihrer Räume hat jederzeit die gewünschte Temperatur, **sofern Sie Ihre Heizkörper mit einem Danfoss-Thermostat versehen.**

Erst dann bekommen Sie die Temperatur, die Sie sich in Ihrem Wohnzimmer wünschen — erst dann können Sie bestimmen, welche Temperatur Sie in Schlafzimmer, Kinderzimmer und Küche haben möchten. Die Danfoss-Heizkörperthermostate werden anstatt der üblichen Handregelventile eingebaut. Sie stellen nur die von Ihnen erwünschte Temperatur ein — und der Heizkörperthermostat sorgt **vollautomatisch** für die Erfüllung Ihrer Temperaturwünsche. **Ihre Zentralheizungsanlage ist erst dann zeitgemäss, wenn Sie Thermostate an Ihren Heizkörpern haben.**

Fordern Sie bitte Prospektmaterial an oder sprechen Sie mit Ihrem Heizungsinstallateur.

**Erhältlich bei allen  
Heizungs-Grossisten**



**WERNER KUSTER AG  
4000 BASEL 18**

Dreispiessstrasse 32

Tel. (061) 46 06 08

Depots:


Lausanne (021) 25 01 68

St. Gallen (071) 27 25 44

Zürich (051) 54 14 33

**Danfoss**





Warum bringen wir ein neues Siphonprogramm?  
Weil zur bewährten Ablaufleitung auch ein  
Siphon gehört, der sich bewährt!

**AKATHERM®**  
**SIPHON**

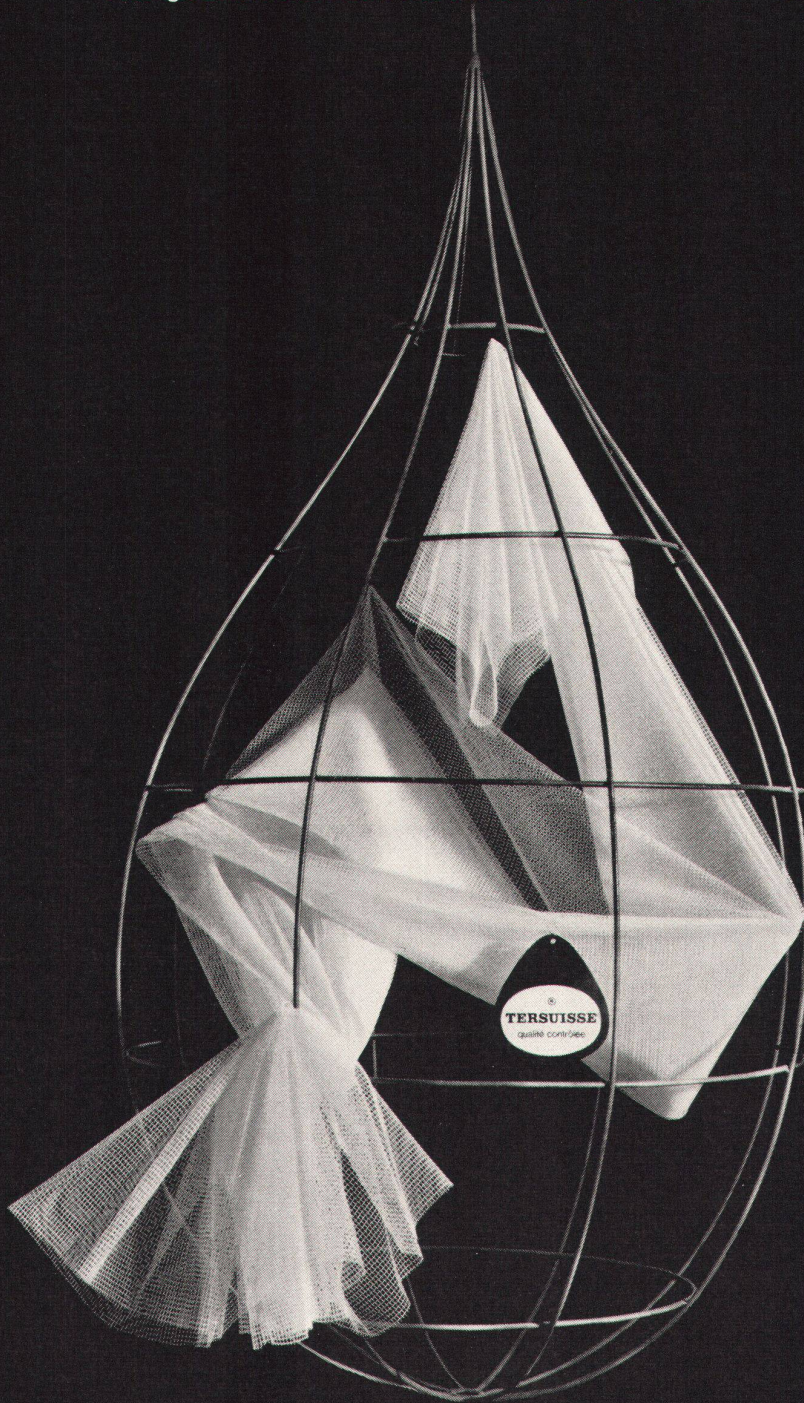
aus Niederdruck-Polyäthylen,  
besser und billiger . . .

AKATHERM-Ablaufleitungen und  
AKATHERM-Siphons sind Produkte  
der Firma Röhren-Keller AG  
4000 Basel 18, Tel. 061 34 88 88



# DIE NEUEN TERSUISSE GARDINEN SIND FANTASTISCH

Warum? — Weil sie überhaupt keine Pflege brauchen. Weil sie ohne Hilfsmittel weich fallen. Weil Garn und Gewebe oder Gewirke geprüft sind. Weil sie in vielen aparten Dessins zu kaufen sind. Weil sie im Fachgeschäft und in den Warenhäusern erhältlich sind. — Darum!



**VISCOSUISSE**

Bezugsquellen bei

SOCIÉTÉ DE LA VISCOSE SUISSE/EMMENBRÜCKE

Abteilung Marketing, Tel. 041 - 5 21 21

TERSUISSE qualité contrôlée = eingetragene Schutzmarke für geprüfte Erzeugnisse aus Polyester der VISCOSUISSE Société de la Viscose Suisse, Emmenbrücke, die ihren Qualitätsvorschriften entsprechen.



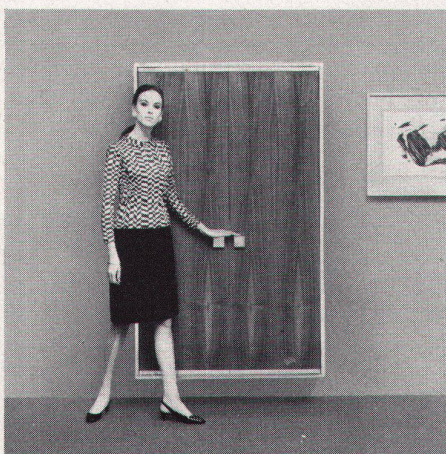
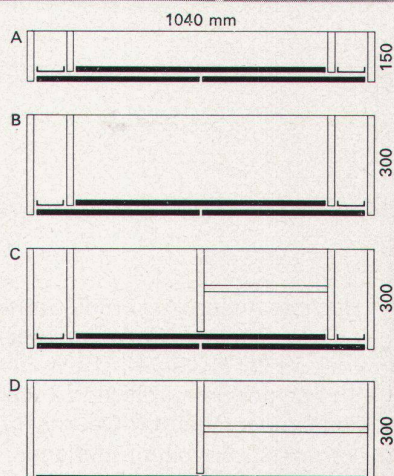
# venezia



Der Spiegelschrank für anspruchsvolle Badezimmer, Ankleideräume, Boudoirs, Eingangshallen usw. von Keller-Metallbau, St.Gallen. Zu beziehen durch den Sanitär-Großhändler oder -Installateur.



Hochuli



Kasten aus gezogenen Leichtmetallprofilen; Spiegeltüren aus Kristallglasspiegeln; Holzart der Türfurniere nach Wunsch. Durch Öffnen der äußeren Türen wird die Beleuchtung automatisch eingeschaltet (Fluoreszenzröhren 2 x 65 Watt, 220 Volt). Kastenhöhe: 1700 mm. Vier verschiedene Modelle: mit durchgehenden Tablaren (A,B) oder durch eine Trennwand geteilt in ein rechtes Abteil mit Kleiderstange und ein linkes Abteil mit verstellbaren Tablaren (C,D); mit 2 äußeren und einer inneren Spiegeltüre und mit Beleuchtung (A,B,C) oder nur mit äußeren Spiegeltüren, ohne Beleuchtung (D). Verlangen Sie bitte den detaillierten Spezialprospekt!



## clinic-rein

Der neue, formschöne Waschtisch Maloja mit direktem Wandanschluss entspricht in Verbindung mit dem «clinic»-Ablaufventil den höchsten Anforderungen der Hygiene. «clinic» ist das praktische, auswechselbare Waschventil für Spitäler, Institute, Schulen, Hotels, Heime und Private. – Verlangen Sie nähere Auskunft.

## sanitas

Sanitas AG

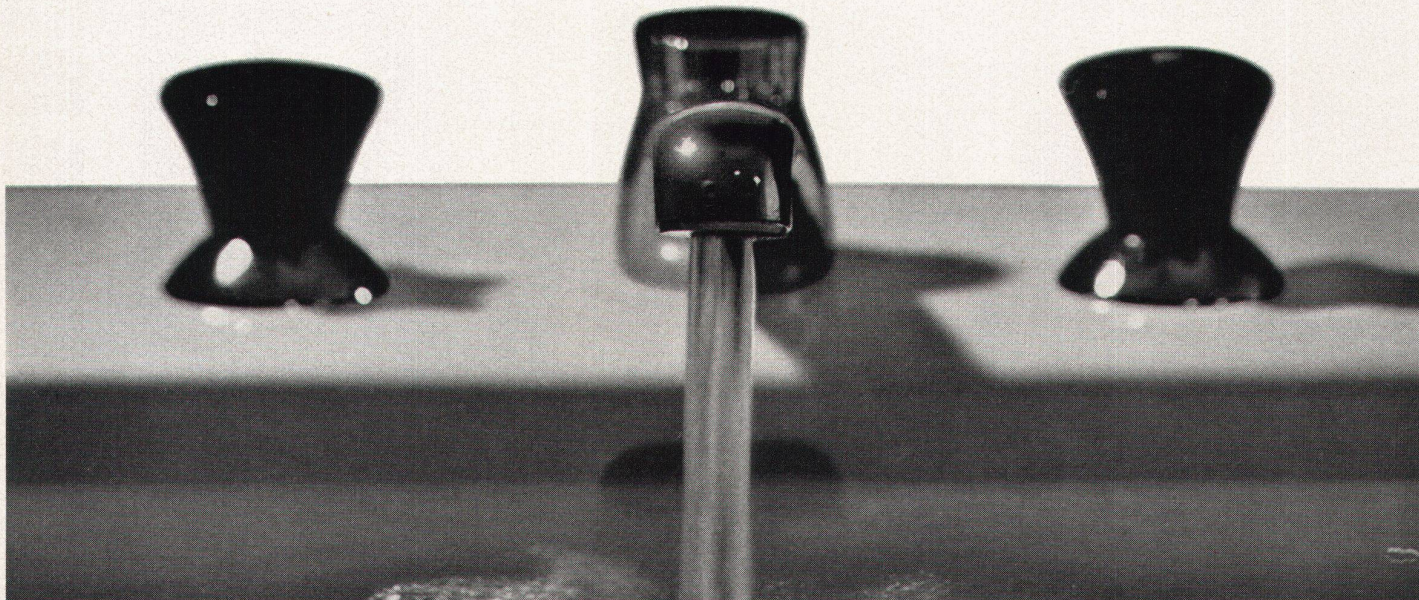
Sanitäre Apparate, Waschautomaten, Kücheneinrichtungen

8031 Zürich, Limmatplatz 7, Tel. 051 42 54 54

3018 Bern, Bahnhofweg 82, Tel. 031 55 10 11

9000 St. Gallen, 3, Sternackerstr. 2, Tel. 071 22 40 05

4000 Basel 12, Kannenfeldstr. 22, Tel. 061 43 55 50



**NEUENSCHWANDER & CO**  
8048 Zürich, Badenerstr. 808  
Telefon 051 / 6207 04

Wie beleuchten Sie Strassen und Plätze, Gärten und Parkanlagen? BEGA-Leuchten in ihren vielen Spielarten geben Ihnen die mannigfaltigsten Möglichkeiten.

Besuchen Sie unsere permanente Ausstellung. Parkplatz vor dem Haus.

Sarnafil ist eine armierte, auf Weich-PVC aufgebaute Kunststoffhaut. Es ist elastisch, mechanisch und gegen UV-Strahlung widerstandsfähig und sehr witterungsbeständig.

Sarnafil bewährt sich durch seine hervorragenden Eigenschaften als Dachbelag, Dachbespannung und Abdichtung.

Kunststoff AG 6060 Sarnen T.041 85 25 33

# Sarnafil

Höchste Ansprüche erfüllt Sarnafil z. B. am Saalbau/Hallenbau der Stadt Biel, an der Kollegi-Kirche in Sarnen und an der unterirdischen Zentrale in Hopflauen der KW Oberhasli. Verlangen Sie bitte Unterlagen.





## **DIE WELT IST IHR SCHAUPLATZ**

Eine internationale Gruppe von sechsundzwanzig Gesellschaften, vierzehn Fabriken, Tausenden von Abteilungen, Ausstellungsräumen, Agenten, Fachhändlern und Serviceleuten - das ist die auf der ganzen Welt immer gleiche Olivetti. Olivetti-Schreibmaschinen - wo sie auch hergestellt, wo sie auch gekauft werden - geben all ihren Besitzern auf der ganzen Welt dieselbe Gewähr für höchste Qualität und dauernde Zuverlässigkeit. Gehe es um Olivetti-Forschung, Fabrikation und deren Methode, Güte des Stahls, Schulung und Führung der Mitarbeiter - überall auf der ganzen Welt wird exakt dasselbe gefordert. So streng ist Olivetti an sich selbst! Und deshalb bedeutet der Name Olivetti nicht nur allein elektrisch schreiben. Er ist zudem in allen wirklich modernen Büros auf der ganzen Welt das gleiche Sinnbild für fehlerfreies, schnelles und müheloses Schreiben!

## **OLIVETTI**

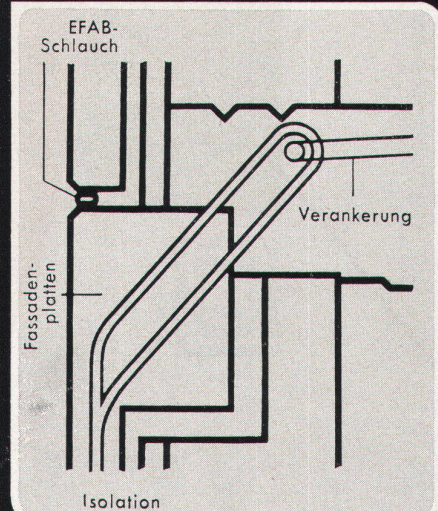
Olivetti (Suisse) SA  
8003 Zürich, Steinstrasse 21





# Auch im «Locher- gut» in Zürich wurden **EFAB-** Vakuum- Fugendich- tungen eing- baut!

Vorfabrikation bringt Fugenprobleme. SEMPERIT fabriziert aufgrund eines schwedischen Patentes die auch in der Schweiz geschützten EFAB-Vakuum-Fugendichtungen. Dieses Verfahren hat sich bisher bei sehr vielen, besonders bei vorgefertigten Bauten bestens bewährt. Das Prinzip besteht darin, daß ein Schlauch oder ein Hohlprofil, durch eine Vakuumpumpe luftleer gemacht – und dadurch flach wie ein Band – leicht in die Baufuge eingelegt werden kann. Wird das flach eingelegte Profil dann ab- oder eingeschnitten bzw. das Mundstück der Vakuumpumpe vom Profil abgezogen, dann springt das Profil beim Wiedereinströmen der Luft durch die Eigenelastizität des Materials wieder in die vorgefertigte Form zurück und dichtet so die Baufuge nicht nur einwandfrei, sondern vor allem auch elastisch und damit sehr dauerhaft ab.



# SEMPERIT

Langgrütstr. 112, 8047 Zürich  
Tel. 051 545200



# Kellpax Normtüren vereinfachen die Planung sind preisgünstig und kurzfristig lieferbar

## **Aufbau:**

absolut plane, stoss- und gehrungsfreie Flächen aus mattiertem und eloxiertem Peralumanblech. Falzprofile aus Anticorodal eloxiert. Stahlrohrrahmen mit umlaufender Gummidichtung und Schwellenwinkel, Eisenteile feuerverzinkt.

## **Besondere qualitative Eigenschaften:**

leichtgängig, absolut verwindungsfrei, vorzügliche Isolation, lange Lebensdauer auch bei harter Beanspruchung, repräsentative Wirkung.

## **Zusätzliche Möglichkeiten:**

Gegen einen bescheidenen Mehrpreis kann eine ein- oder zweiteilige Verglasung bis 10 cm über den Drücker angebracht werden.

## **Bevorzugte Anwendungsgebiete:**

öffentliche Bauten wie Spitäler, Schulhäuser, Gemeindemagazine.  
Fabrikationsbetriebe mit Verarbeitung verderblicher Nahrungsmittel, wie Käsereien, Metzgereien, Schlachthäuser.  
Kraftwerke, Trafostationen.

2050

800

1000

900

1100

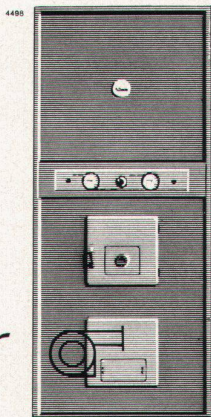
**kellpax**

KELLPAX wird auch in Deutschland hergestellt durch  
Keller & Co. GmbH 6707 Schifferstadt (Pfalz)

Verlangen Sie Prospekt-Unterlagen oder den unverbindlichen Besuch eines technischen KELLPAX-Beraters.

Keller + Co AG  
Kellpax-Metallbau Klingnau  
056 5 11 77





Bei Renovationen wie beim Neubau legt man heute sehr grossen Wert auf die wirtschaftliche Lösung der Wärme- und Warmwasser-Probleme. Der BiTherm Kombi-Kessel ist eine der idealsten Lösungen:

- \* Er erspart gegenüber dem System «Heizkessel + Elektroboiler» bis zu 40% der Betriebskosten.
- \* Er liefert Wärme und Warmwasser in jeder gewünschten Menge.
- \* Er hat einen modernen Hochleistungskessel aus Spezialguss, der nach Jahrzehnten noch so zuverlässig arbeitet wie am ersten Tag.
- \* Er ist zerlegbar – lässt sich also in jeden bestehenden Heizraum mühelos einbringen.

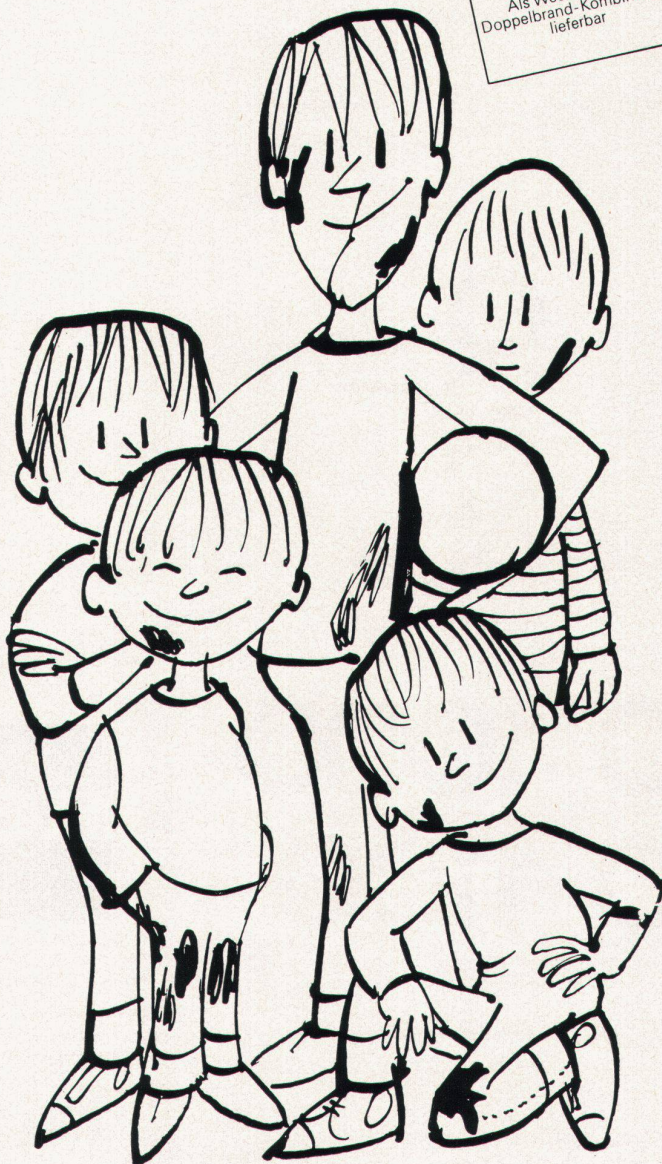


AG, 4657 Dulliken, Telefon 062 510 21

*5 Vollbäder  
nacheinander –  
jedes  
für wenige  
Rappen*

# BiTherm Kombi Kessel

Als Wechsel- oder  
Doppelbrand-Kombination  
lieferbar





**Chromnickelstahl,  
moderner Werkstoff  
fortschrittlicher Architekten**

▲▲▲ 4365 A3

### Spültische und Abdeckungen aus

### **Chromnickelstahl für moderne Haushalküchen – auch das ist unser Spezialgebiet**

Für Spültische und Abdeckungen verwenden wir erstklassigen rostfreien Chromnickelstahl – ein Material, das für diesen Zweck ideal ist. Es besitzt Eigenschaften, die bis heute noch von keinem anderen Werkstoff erreicht sind: Es ist hitze-, abrasions-, formbeständig und robust – es verfärbt nicht, braucht praktisch keine Pflege und bleibt auf Jahre hinaus schön. Es ist eine Investition, die hohe Zinsen trägt.

Spültische und Abdeckungen, komplette Haushalt-  
und Grossküchen, Fassadenbau

**FRANKE**

Führend in der Verarbeitung von Chromnickelstahl  
Walter Franke AG  
4663 Aarburg Telefon 062 7 41 41





# Der in den Rahmen gebannte Duschvorhang:

Die spirella  
«SHOWERFOLD»® Falttür!  
Trennt Badewanne oder  
Dusche völlig wasserdicht  
vom übrigen Raum.  
Modernes sachliches  
Aussehen.  
Funktionssicher und  
einfach zu reinigen.  
Material: silber-eloxierte  
Anticorodal-Rahmen,  
flexible, matt-transparente  
Faltelemente aus  
Kunststoff.  
In jedem Badezimmer auch  
nachträglich leicht und  
ohne Beschädigung der  
Wände montierbar.  
Verkauf durch den  
Sanitär-Handel.

Preisgünstiger Einbau durch betriebseigene Fach-Equipe.

# spirella®

Anton A. Heuberger  
Lindenstrasse 20  
8302 Kloten  
051/84 23 00





# Arvika Kessel

— der vorbildliche aus Schweden



**...sein Boilerwasser ist so rein,  
daß es schmeckt.**

Denn sein Boilerinneres ist aus echtem Kupfer. Kupfer ist rein und dauerhaft. Der Mantel ist aus Stahl — zähem Schwedenstahl. Stahl ist stark. Zwischen Kupfer und Stahl liegt ein Kontaktmittel als Schnellwärmeleiter. Dieses Konstruktionssystem ist so ausgezeichnet, daß man es patentiert hat. Sie finden es nur bei Arvika.

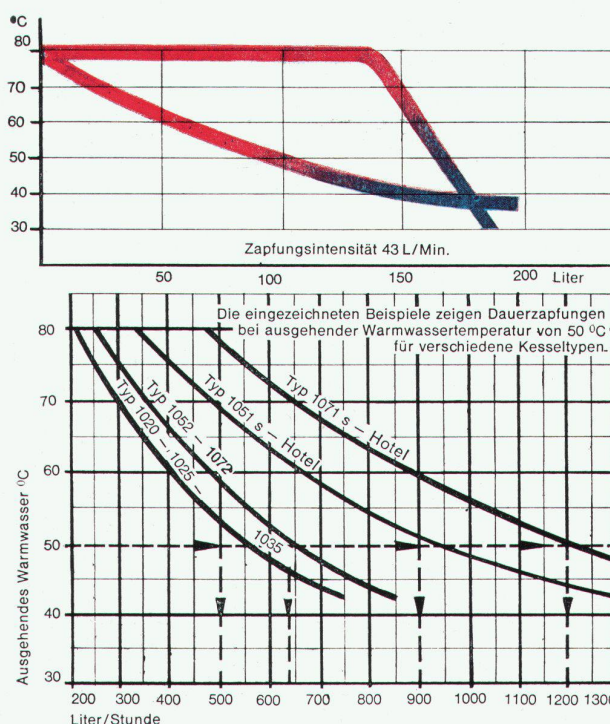
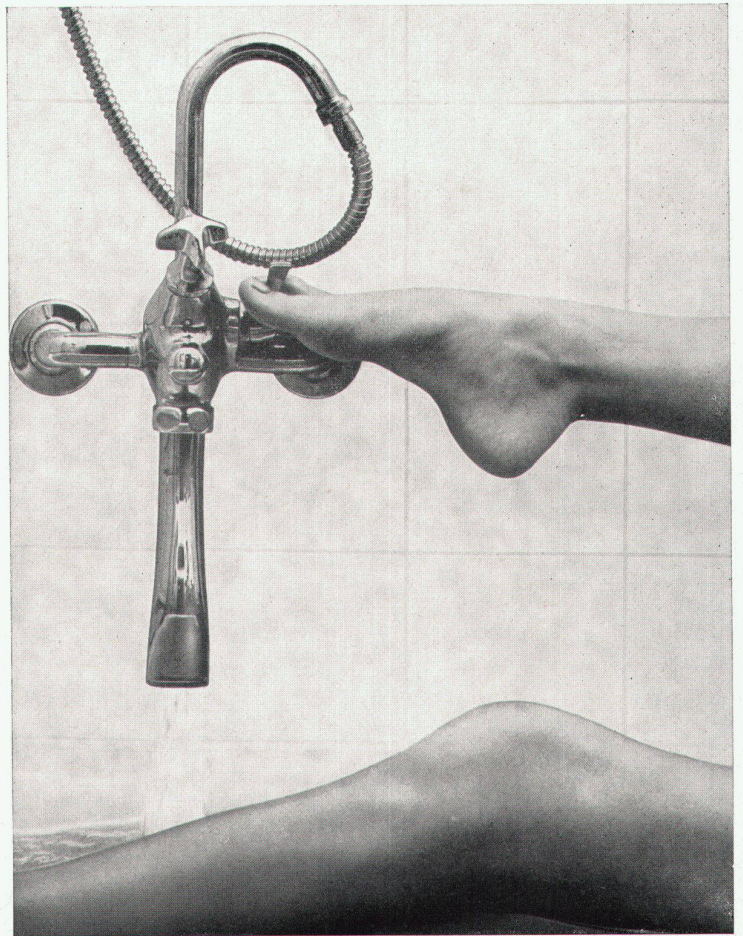
Dem Arvika Kupferboiler kann kalkhaltiges und aggressives Wasser, wie wir es in der Schweiz kennen, nichts anhaben. Kein Wärmeverlust und keine periodischen Anodenauswechslungen (die Geld kosten). Und vor allem: keine teuren Reparaturen an korrodierten Boilern!

In jedem Arvika Kessel stecken das Gedankengut und die Erfahrung aus mehr als 35 Jahren fortschrittlichen Kesselbaus. Sie finden wohl kaum einen Heizkessel, an dem gründlicher überlegt worden ist. Kleinster Energieaufwand — aber höchste Leistung. Wartungsfreiheit. Robustheit. Gefälliges Aussehen. Und heißes, kristallklares Wasser im Überfluß!

Über 100 000 Arvika Kessel bewähren sich Tag für Tag in langen nordischen Wintern. Mehr als 4000 stehen bereits in der Schweiz. Man ist stolz auf ihn und zeigt ihn seinen Freunden.



# Die Arvika Formel „700 aus 185“ bedeutet für Sie und Ihre Mieter: 4 Vollbäder je Stunde!



Schweden hat den höchsten Warmwasserverbrauch in ganz Europa. Da muß ein Kessel nicht nur tüchtig heizen, sondern das ganze Jahr hindurch wannenweise heißes Wasser spenden. Für alle und genug für den Badefreudigsten! Vier Vollbäder von 175 Liter Inhalt und 40° C. Das schafft der berühmte Arvika Kupferboiler jede Stunde.

Vier solche Vollbäder betragen ca. 700 Liter. **„700 aus 185 pro Std. bei mindestens 40° C“**. Das ist die Formel, auf die es bei der Wahl eines Heizkessels ankommt.

Das obere der beiden Zapfdiagramme veranschaulicht die überragende Leistungsfähigkeit des Arvika Boilers noch deutlicher. Es stehen sich zwei Boiler gegenüber:

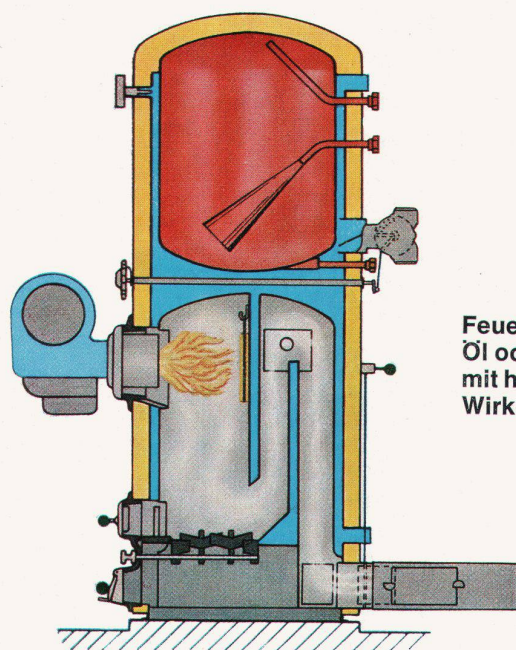
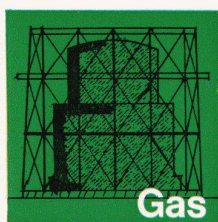
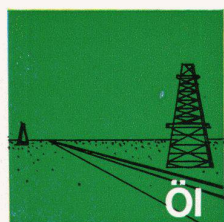
1. Arvika Boiler, 185 Liter Inhalt
2. Konkurrenzboiler, 220 Liter Inhalt.

Beide Boiler sind gefüllt. In jedem beträgt die Wassertemperatur 80° C. Die Schnellzapfung beginnt: Augenblicklich sinkt die Wassertemperatur in Boiler Nr. 2 mit der Menge des abfließenden Wassers (untere Kurve). Im Arvika Boiler hingegen bleibt die Temperatur konstant. Erst nach Entnahme von 148 Litern wird die Temperaturschwelle überschritten.

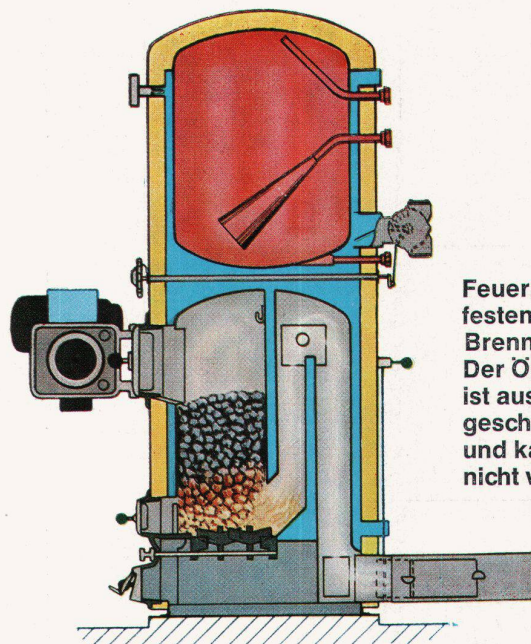
In der Praxis kommen Schnellzapfungen wie diese regelmäßig vor, dazwischen liegen Zapfpausen. Diese Pausen genügen, die Temperaturschwelle im Arvika Boiler immer wieder vorzurücken. Auf diese Weise leidet der Besitzer eines Arvika Kessels niemals unter Warmwassermangel.



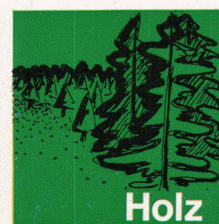
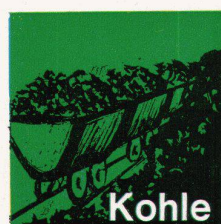
**Ein moderner, starker Kessel.  
 Ein Wechselbrandkessel — heizbar mit jedem Brennmaterial.  
 Ein einziger großer Brennraum = höchster Wirkungsgrad.  
 Regelmäßige Rauchpassagen = ruhiger Brennerbetrieb.  
 Der Brenner kann nie verrußen!**



Feuern mit  
Öl oder Gas —  
mit höchstem  
Wirkungsgrad



Feuern mit  
festen  
Brennstoffen.  
Der Ölbrenner  
ist aus-  
geschwenkt  
und kann  
nicht verrußen.



Die runde, starke Konstruktion erlaubt einen Betriebsdruck von 3 atü. Ein sehr wichtiger Punkt, da die meisten modernen Heizungen als Druckanlagen gebaut werden. Schwache und leichte Kessel werden nach Jahren Schäden zeigen.

Der Arvika kann selbstverständlich automatisch gesteuert werden. Wenn Sie die Steuerung zusammen mit dem Kessel kaufen, fahren Sie günstiger und profitieren vom selben, raschen Service. Siehe Spezialprospekt.

Sie heizen mit Öl und verlangen höchsten Wirkungsgrad im sparsamsten Betrieb. Sie wollen leicht und schnell Abfälle, Papier, Holz etc. verbrennen. Und sicher sein, daß der Kessel in Mangelzeiten sparsam mit den festen Brennstoffen umgeht!

Ein Arvika Wechselbrandkessel ist dafür gebaut. Die langen, regelmäßigen Rauchgaspässen und der große Feuerungsraum ergeben ruhigen Brennerbetrieb mit höchstem Wirkungsgrad. Und gute Leistungen mit Kohle.

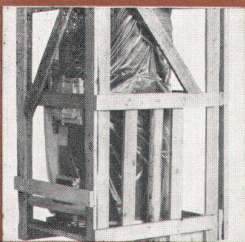
Ein Arvika ist in Sekundenschnelle auf feste Brennstoffe umgestellt. Asche und Schlacke werden sofort und leicht mit dem beliebten Schüttelrost entfernt. Während dieser Zeit ist der Brenner ausgeschwenkt.

Ihre Ölbrennerfirma weiß, wieviel Ärger Sie sich damit ersparen.

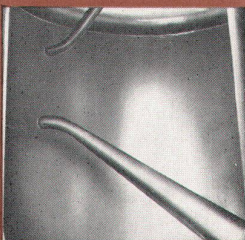


# Auch im Detail zeigen sich die vielen Vorzüge eines Arvika Kessels.

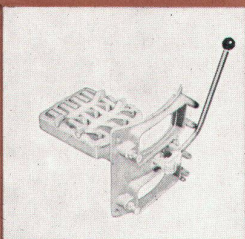
Die aufgeführten Zubehörteile werden ohne Mehrpreis mitgeliefert



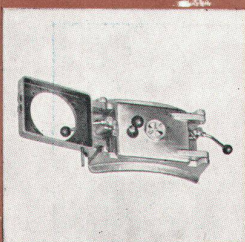
1. In dieser Schutzverpackung wird jeder Arvika Kessel wohlbehalten angeliefert. Der starke Verschlag ist als „Schlitten“ ausgebildet für sicheren Transport in den Keller.



2. Schnitt durch den patentierten Arvika Hochleistungsboiler. Die geschickte Anordnung mit Strömungsdämpfer ermöglicht es, fast den gesamten Boilerinhalt ohne Mischung abzuzapfen. Vergleichen Sie bitte auch das Zapfungsintensitätsdiagramm auf Seite 2.

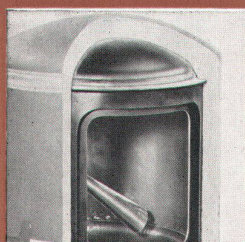


3. Der praktische Schüttelrost — den Sie nur beim Arvika Kessel finden — wird ohne Zusatzkosten mitgeliefert (für Typen 1020, 1025, 1035)!

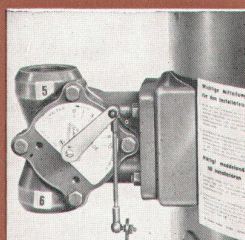


4. Die rechte Klappe verschließt den Feuerungsraum bei Abbrand fester Brennstoffe. Die linke bleibt währenddessen ausgeschwenkt.

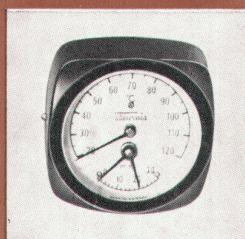
Der Ölbrenner kann nicht verrosten. Viele Servicegänge bleiben Ihnen erspart!



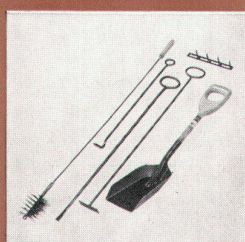
5. Dieser Teilquerschnitt beweist die hervorragende Isolierung des Arvika Kessels. Sie kommt — wie viele andere Eigenarten — der Wirtschaftlichkeit zugute. Isolierungsschutzdicke 50 mm. Material: Steinwollmatte.



6. Dieser schwedische Qualitätsmischer wird fertig montiert geliefert. Der Mischer ist vorgerichtet für den Anbau eines Stellmotors für automatischen Betrieb.



7. Heizkesseltemperatur u. Wasserdruck werden von diesem Hydrothermometer angezeigt.



8. Reinigungsgeräte und eine Schaufel werden serienmäßig mitgeliefert.

Unter diesen Heizkesseltypen finden Sie den passenden Arvika Kessel für Ihr Heim.

Bestell-Nr.	Leistungsbereiche bei Ölfeuerung Kcal/h	Warmwasserleistung des Bereitters, Liter/h von +50° C Warmwasser	Höhe mm	Durchmesser mm	Gewicht ca. kg
D - 1020	20 - 25000	550	1740	650	350
D - 1025	25 - 30000	550	1800	650	370
D - 1035	35 - 45000	550	1850	700	470
D - 1052	50 - 60000	630	1870	800	540
D - 1072	70 - 80000	630	1870	800	550
<b>Hotel</b>					
D - 1051 S	50 - 60000	950	1870	800	570
D - 1071 S	70 - 80000	1200	1870	800	600

\* Bei Feuerung mit festen Brennstoffen ist die Leistung 65—80% des angegebenen Wertes. Kleinere Maßänderungen oder eventuelle Konstruktionsänderungen behalten wir uns vor.

**AB Thermia Verken · Arvika · Schweden**

**Tobler Heizungsbedarf**

**Werkvertretung ARVIKA**

8031 Zürich Tel. (051) 44 00 66

2500 Biel Tel. (032) 4 16 33

6962 Lugano Tel. (091) 3 59 84

1920 Martigny Tel. (026) 2 19 84

Zentralheizungs- und Ölbrennerfirmen arbeiten gerne mit Arvika, dem Schwedenkessel hoher Wirtschaftlichkeit. Über 4000 Arvika sind bereits in der Schweiz im Betrieb.

Wir unterhalten in allen Landesteilen einen erstklassigen Service mit qualifiziertem, gut ausgebildetem Personal. Persönliche Auskunft und Beratung durch Ihren Installateur oder durch uns als Schweizer Werkvertretung.

**Arvika Kessel - der vorbildliche aus Schweden.**



Fliegen ist viel mehr  
als nur Zeitgewinn

CESSNA WORLDWIDE



**CESSNA F 150 G**

Sitzplätze: 2  
Reisegeschwindigkeit: 200 km/h  
Reichweite max: 900 km bei 22.5 US Gallons  
1400 km bei 35.0 US Gallons

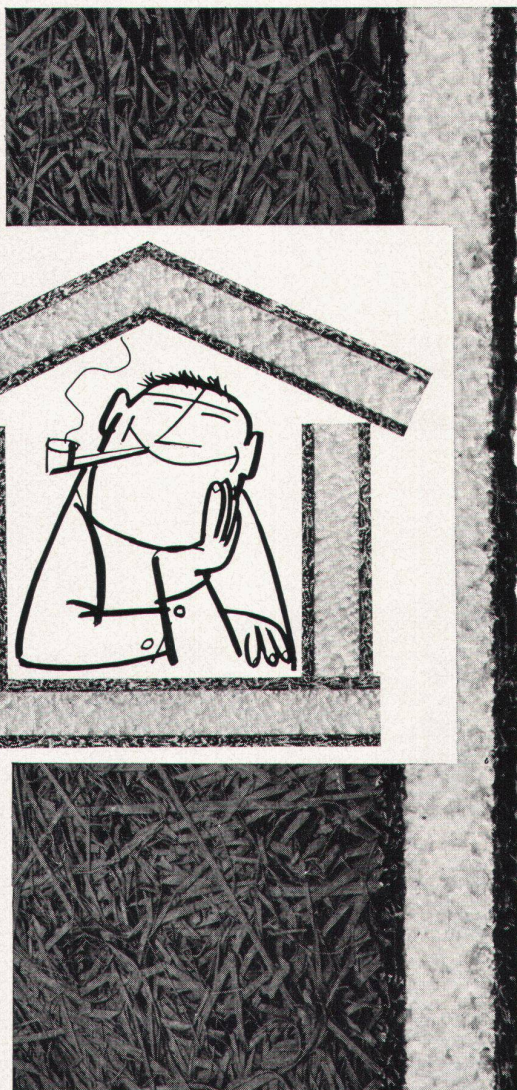
**Air-Material AG**

8058 Zürich-Flughafen

Tel. 051/84 01 85



# Vollwärmeschutz mit SCHICHTEX spart Heizkosten

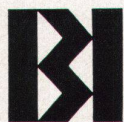


## SCHICHTEX

HARTSCHAUM-SCHICHTPLATTE

in den Stärken 15, 25, 35, 50 und 75 mm  
zweischichtig und dreischichtig lieferbar

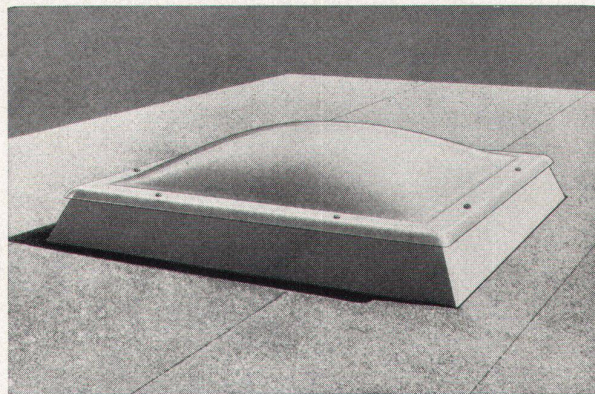
**wasserfest  
frostbeständig  
abscherfest**



**Bau+Industriebedarf AG**

4002 Basel, Lange Gasse 13, Tel. 061 35 20 65

## Kennen Sie ...



Form B zum Einbau auf Aufsatzkränze

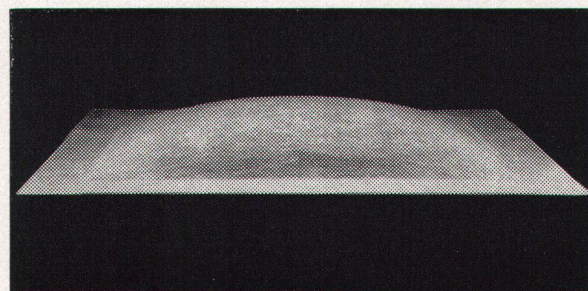
## RENODET Kuppeln

Die **RENODET**-Lichtkuppeln bilden einen bestimmten Bestandteil in der heutigen modernen Architektur; sie ermöglichen eine zweckmäßige Bauweise, sind leicht zu verlegen und bewirken durch ihr diffus gestreutes Licht (keine Schlagschatten!) eine angenehme Atmosphäre.

**RENODET**-Lichtkuppeln bestehen aus glasfaserverstärktem Polyester und sind hoch lichtdurchlässig, bruchstark, schwer brennbar, witterungsbeständig und sehr formschön.

Verlangen Sie die neue Kuppel-Dokumentation oder eine unverbindliche Beratung.

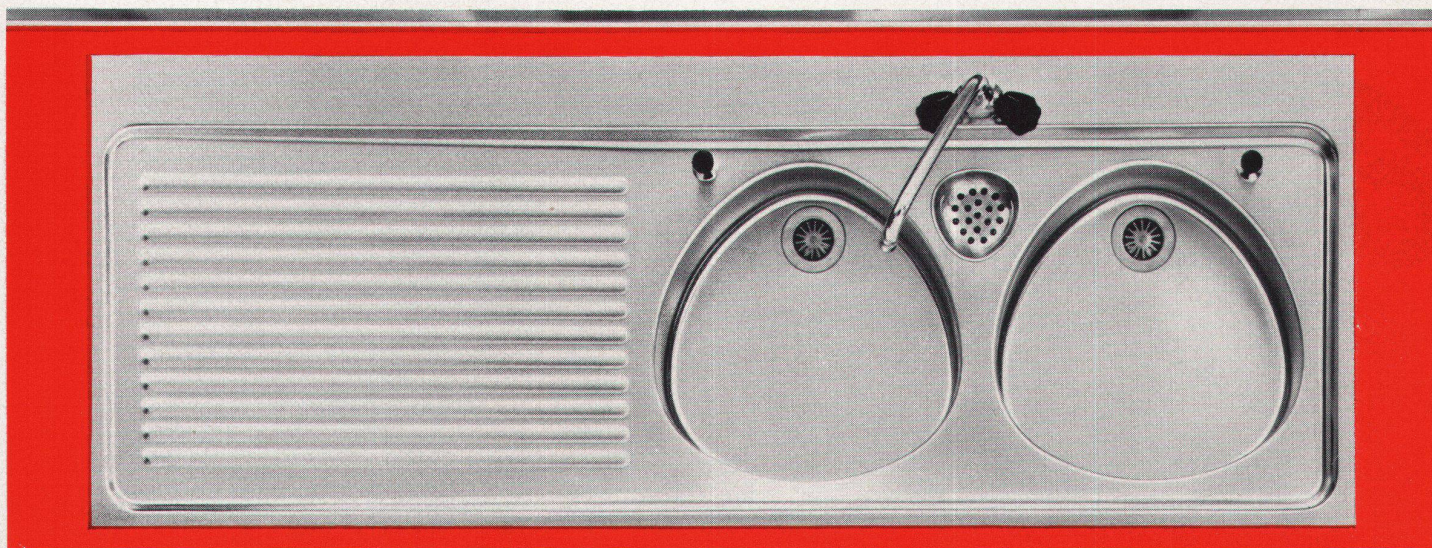
**EIN PRODUKT DER RENOWIT AG**  
Kunststoffwerk 071 85 21 74 9202 Gossau



Form A zum direkten Einbau in die Dachhaut



Neu: eleganter, praktischer, vorteilhafter



**BELINOX** MC4

## COMFORT-Einsatzspültische die attraktive Neuheit für schönere und pflegeleichte Küchen

Die augenfälligen Vorteile:

modernes, standrohrfreies COMFORT-Becken • funktionssicher-durchdachtes Stoßventil • praktischer Direktausguß mit Restensieb • einfacher, garantiert fugenlos-wasserdichter Einbau

Informieren Sie sich über alle Küchen-Neuheiten: Verlangen Sie die neuen BELINOX MC-Prospekte — die aktuelle Neuorientierung!

Aus diesem ausgewogenen Sortiment gestalten Sie das passende BELINOX-COMFORT-Ensemble für die moderne Küche.



MC 4 Länge cm 90



110



120



135



150

MC 3 Länge cm 57

71

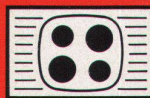
71

85

30

52

52



**BELINOX**

**F. LOERTSCHER + CO. 5649 Stetten**

Spezialfabrik für rostfreie Stahlwaren

Tel. 056 33821/34343 Telex 52056



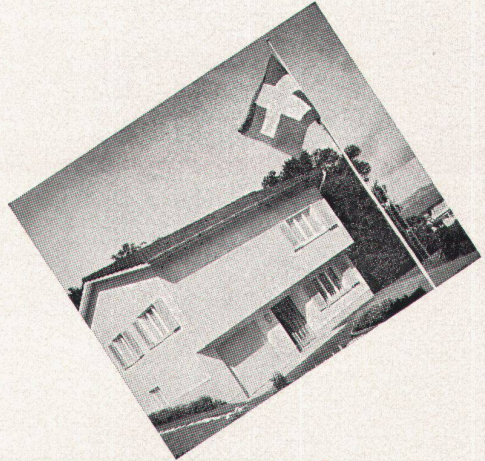
# CTC

## Bringt den modernen Eigenheim-Kessel mit eingebauter Handregulierung\*

Für Ihr Einfamilienhaus, Ihre Villa, Ihr Bungalow, Ihr vorfabriziertes Haus haben wir den Kleinkessel der Serie 170 geschaffen. Dieser Kleinkessel eignet sich in gleicher Weise für Neubau wie für Umbau.

**Er ist ein unerschöpflicher Warmwasserspender,** bei Bedarf liefert er bis 3mal den gesamten Boilerinhalt warmwasser pro Stunde.

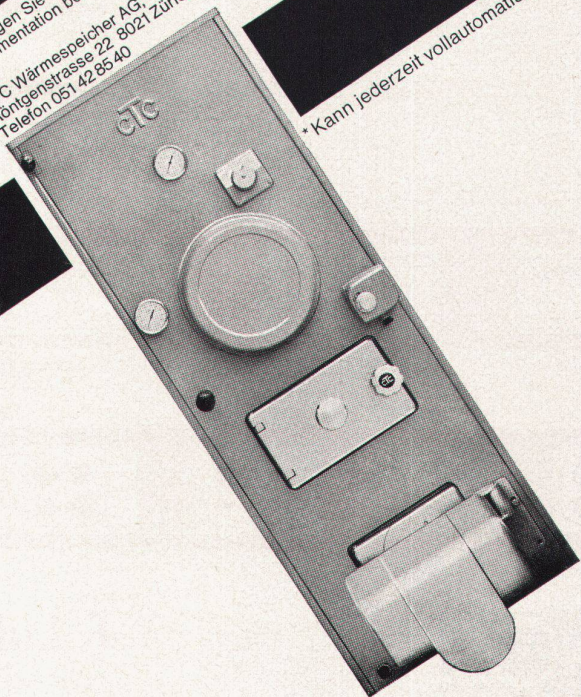
**Er ist wirtschaftlich,** denn er lässt sich beliebig mit Öl oder mit festen Brennstoffen beheizen. Die Umstellung erfordert allein das Ein- oder Ausschwenken des Ölbrenners.



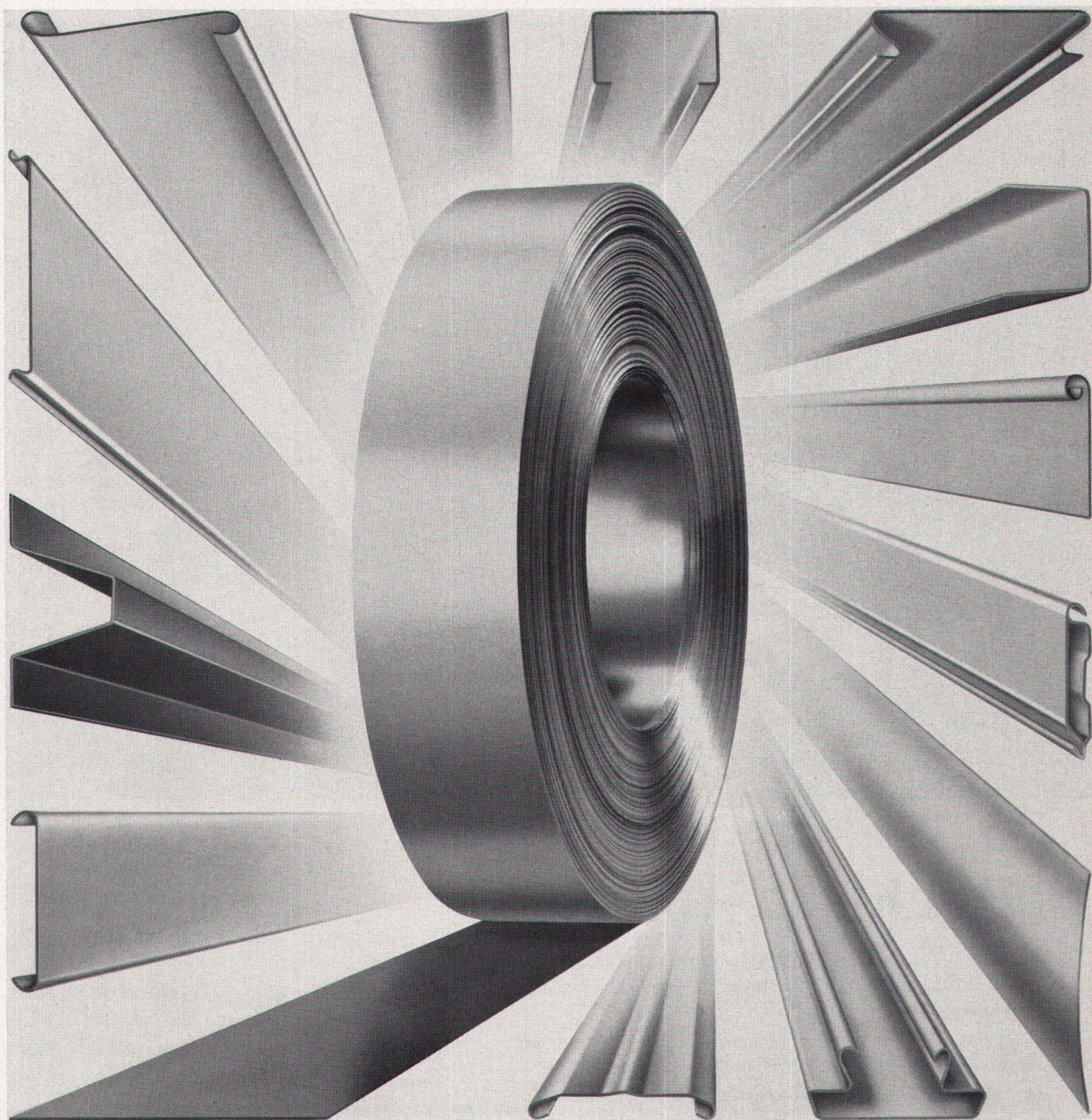
**Er ist von bestechender Qualität,** denn CTC gewährt 10 Jahre Garantie auf Korrosionsschäden durch Rauchgase. Er ist formschön, sehr preisgünstig in der Anschaffung, einfach in der Montage, gering in den Ausmassen.

Verlangen Sie Auskunft und Dokumentation bei  
CTC Wärmespeicher AG,  
Röntgenstrasse 22, 8021 Zürich  
Telefon 051 42 85 40

\* Kann jederzeit vollautomatisiert werden







# Hunter Douglas

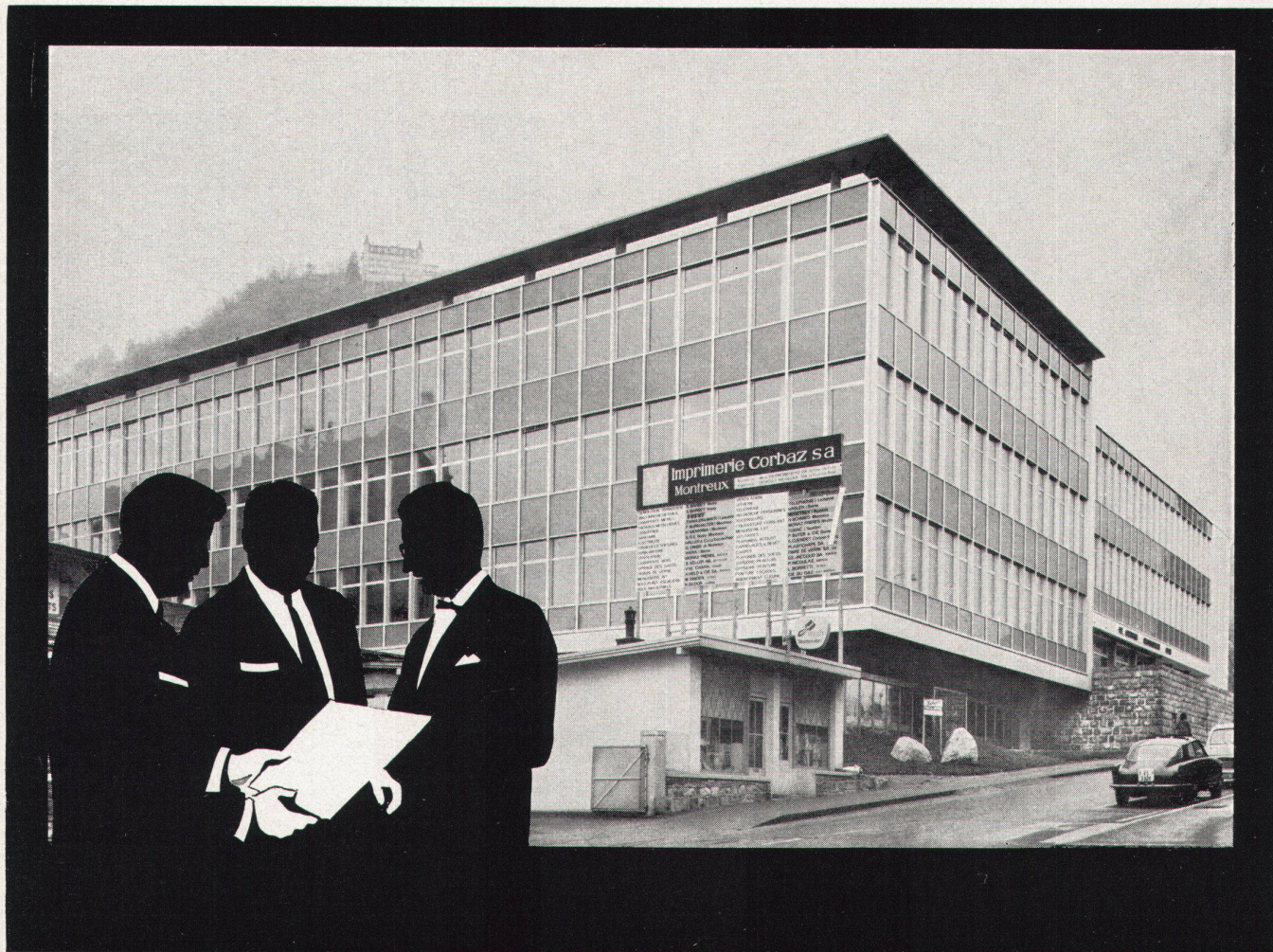


**Wir hätten es Ihnen gern farbig vorgestellt** – eine Rolle einbrennlackiertes Aluminiumband. Aber wir glauben, Sie kennen unser Material, weil Sie es schon verlangt haben (wenn Sie Architekt sind), oder weil es in Ihrem Hause, im Bürogebäude oder in Ihrer Fabrik in verschiedensten Formen installiert ist – vielleicht schon seit über 20 Jahren. So lange produzieren wir nämlich schon einbrennlackierte Aluminiumbänder. Zum Beispiel Luxaflex\* Raffstorenlamellen. So fest haftet der Lack auf unseren Aluminiumbändern, dass wir sie sogar nach der Lackierung extrem stark auf Spezialmaschinen verformen können, um Rolladenprofile herzustellen, oder Profile für Deckenelemente, oder Paneele für Fassadenverkleidungen oder Sandwich-Wände. Vorlackierte Aluminiumbänder von Hunter Douglas werden wegen ihrer Lichtechtheit, Wetterbeständigkeit und maximalen Verformbarkeit heute in 88 Ländern der Welt verwendet. Darum haben wir auch Werke in Holland, Kanada, Australien, Neuseeland und Kolumbien... und unsere Niederlassung in der Schweiz.

HUNTER DOUGLAS INTERNATIONAL LTD., FILIALE LUZERN, MOOSSTRASSE 15, 6000 LUZERN, TELEPHON 041 360 83

\* Reg. Trade-Mark of Hunter Douglas





Imprimerie Corbaz SA, Montreux: Lufttechnische Spezialanlagen in der Druckerei und im Papierlager

## WERA Klima — prima

Überall, wo es drauf ankommt, die Temperatur, den Feuchtigkeits- und Sauerstoffgehalt konstant zu halten, ist eine WERA-Klimaanlage das Richtige.

Die WERA beschäftigt sich seit Jahrzehnten mit diesen Problemen und zählt zu den führenden Unternehmen auf diesem Gebiete.

Über 4000 Referenzen aus dem In- und Ausland geben Ihnen Auskunft über unsere Leistungen. Alle Anlagen werden im eigenen Ingenieurbüro projektiert, die Apparate in unserer Fabrik gebaut und von unseren Spezialisten an Ort und Stelle montiert.

Kommen Sie mit Ihren Problemen zu uns. Wir studieren diese und unterbreiten Ihnen dann, für Sie unverbindlich, eine Offerte.

Beraten, Projektieren und Ausführen von

- Klimaanlagen für Fabriken, Verwaltungen, Spitäler, Schulen, Hotels, Kinos, Wohnhäuser usw.
- Anlagen für Lüftung, Luftbefeuchtung, Entnebelung usw.
- Warmluftheizungen für Kirchen, Kinos, Großräume usw.

# WERA

**WERA AG, Bern/Zürich**

3000 Bern, Gerberngasse 23–33, Telefon (031) 22 77 51–54  
8003 Zürich, Zurlindenstraße 213, Telefon (051) 23 63 76

# WERA



# Sämi

Jahrg.  
1924  
+

Er ist das Bangerter-Betriebsoriginal. Ein Berna-Lastwagen mit Jahrgang 24, vollgummibereift, den irgendeinmal irgendwer auf den Namen «Sämi» taufte. 42 Jahre alt «and still going strong». Noch immer verrichtet er brav tagtäglich seine Arbeit. Und wenn ihm unsere neuen grossen Lastzüge begegnen, bekommt er mitnichten einen Minderwertigkeitskomplex. Denn niemand sieht sich um, wenn der neueste Superlaster vorüberauscht. Aber wenn der alte «Sämi» vergnügt auf unserem Werkareal herumrattert, dann bleiben die Leute lächelnd und bewundernd stehen.

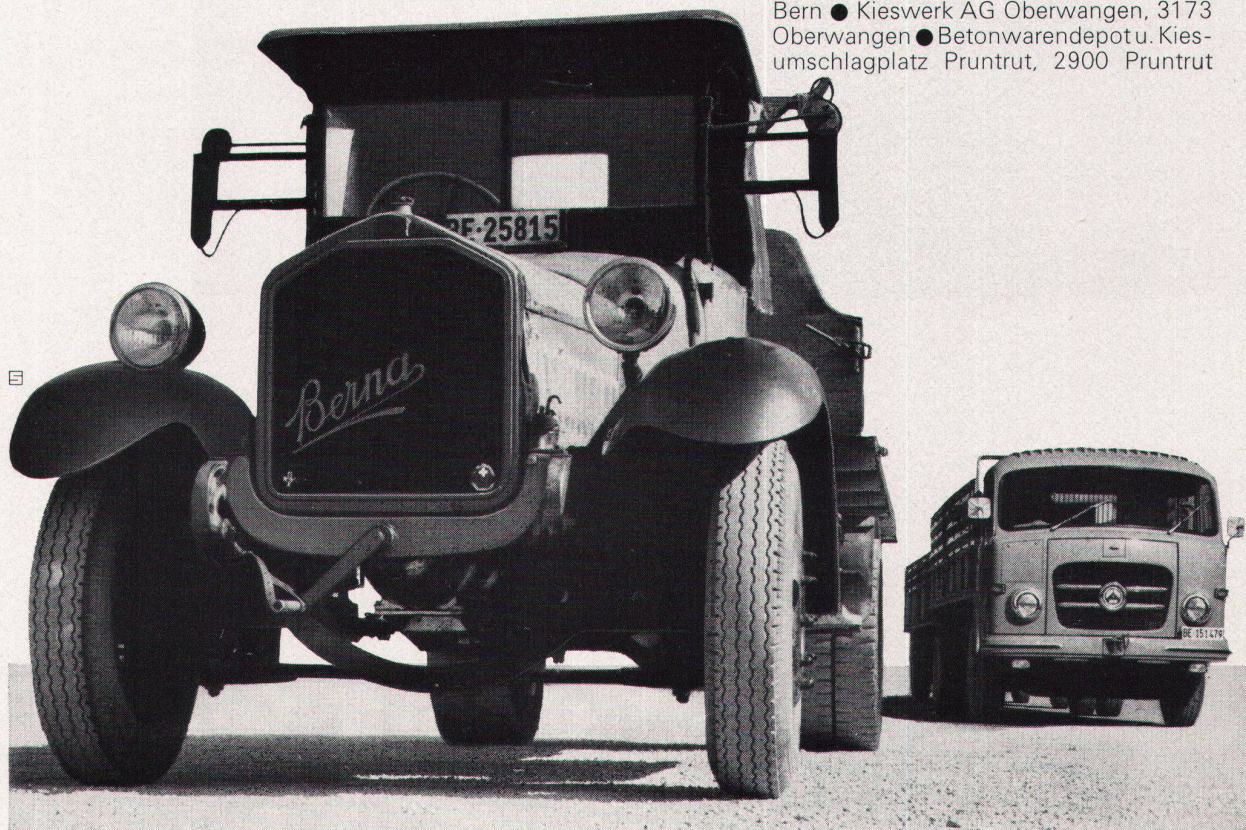
«Sämi» trat bei uns ein, weil wir schon damals, schon 1924, das Wort «Service» gross schrieben. Heute stehen viele Lastzüge und Verladefahrzeuge, sowie ein eigener Geleiseanschluss für den Bahnverlad, im Dienste unserer Kunden. Und das heisst im Dienste aller, denn alle geht es an, wenn unsere Kunden mit Bangerter-Produkten bauen.

Und allen nützt es, wenn Kanalisationen, Strassen, Wohnungen, Geschäftshäuser, Schulen, Spitäler, Fabrikhallen und Kläranlagen entstehen.

Wir fabrizieren Normalbeton-, Phlomap- und Schleuderbetonrohre, Bausteine (Hohlblock- und Zementsteine), vorfabrizierte Betonelemente, Kabelsteine und noch viele andere Artikel. Es sind moderne Produkte, denn das Bauen hat sich in den letzten 40 Jahren stark verändert. Das kann Ihnen unser «Sämi» bestätigen.

## Bangerter Lyss

A. Bangerter & Cie AG, 3250 Lyss, Zementwarenfabrik und Bausteinwerke ● Werk Thörishaus, 3174 Thörishaus ● Kieswerk Zirkels, 3185 Zirkels (Schmitten FR) ● Kieswerk Brünnen AG, 3027 Bern ● Kieswerk AG Oberwangen, 3173 Oberwangen ● Betonwarendepot u. Kiesumschlagplatz Pruntrut, 2900 Pruntrut





# SIPOREX



## ZWAHLEN & MAYR S.A. **ZM**

Werk Aigle

Planung und Bauleitung Architekturbüro Jean-Pierre CAHEN, dipl. Arch. FAS, Lausanne  
Bauingenieur Frédéric MATTER, Ing. ETH, Lausanne

SIPOREX (SCHWEIZ) AG

Zürich

Tel. 051-62 56 58

Crissier

Tel. 021-34 84 94

## SIPOREX

Wandplatten Dachplatten Trennwandplatten Leichtbausteine Isolierplatten  
SIPOREX wird von 27 Fabriken in 17 Ländern mit einer Gesamtjahresleistung von über 2 Millionen m<sup>3</sup> produziert





# Innenausbau: Kellco- Kunststoffplatten

(ein Farbvorschlag und viele selbstwählbare Möglichkeiten)

Keller & Co AG  
5313 Klingnau  
Tel. 056 - 45 27 70

Jeder Quadratmeter Kellco ist fabrik-  
garantiert! – soll da die Güte noch extra  
beschrieben werden? . . .  
das Thema Farbgebung scheint uns  
viel wichtiger.

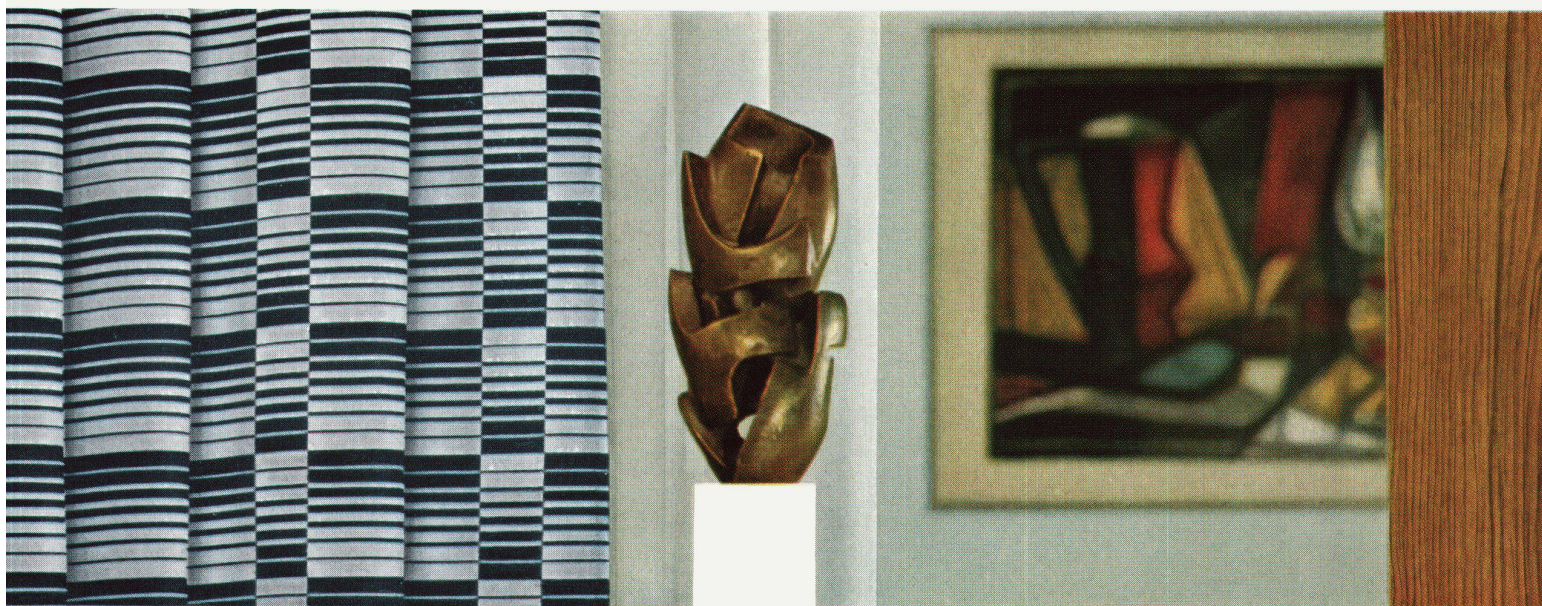
Zusammen mit einem kompetenten Fachmann  
haben wir ein Hilfsmittel für das sichere  
Kombinieren mit Farben geschaffen – Sie  
finden es auf der Rückseite dieses Blattes.

Technische Angaben sowie ein Farbkreis  
werden Ihnen erlauben, farblich richtige  
und Ihren eigenen Ideen und Bedürfnissen  
entsprechende Farbkombinationen  
zusammenzustellen.

Kellco-Kunststoffplatten, Textilien, Boden-  
beläge und andere Materialien lassen  
sich stets ideal verbinden – unser Bild zeigt  
Ihnen eine von vielen Möglichkeiten.



bitte wenden ►



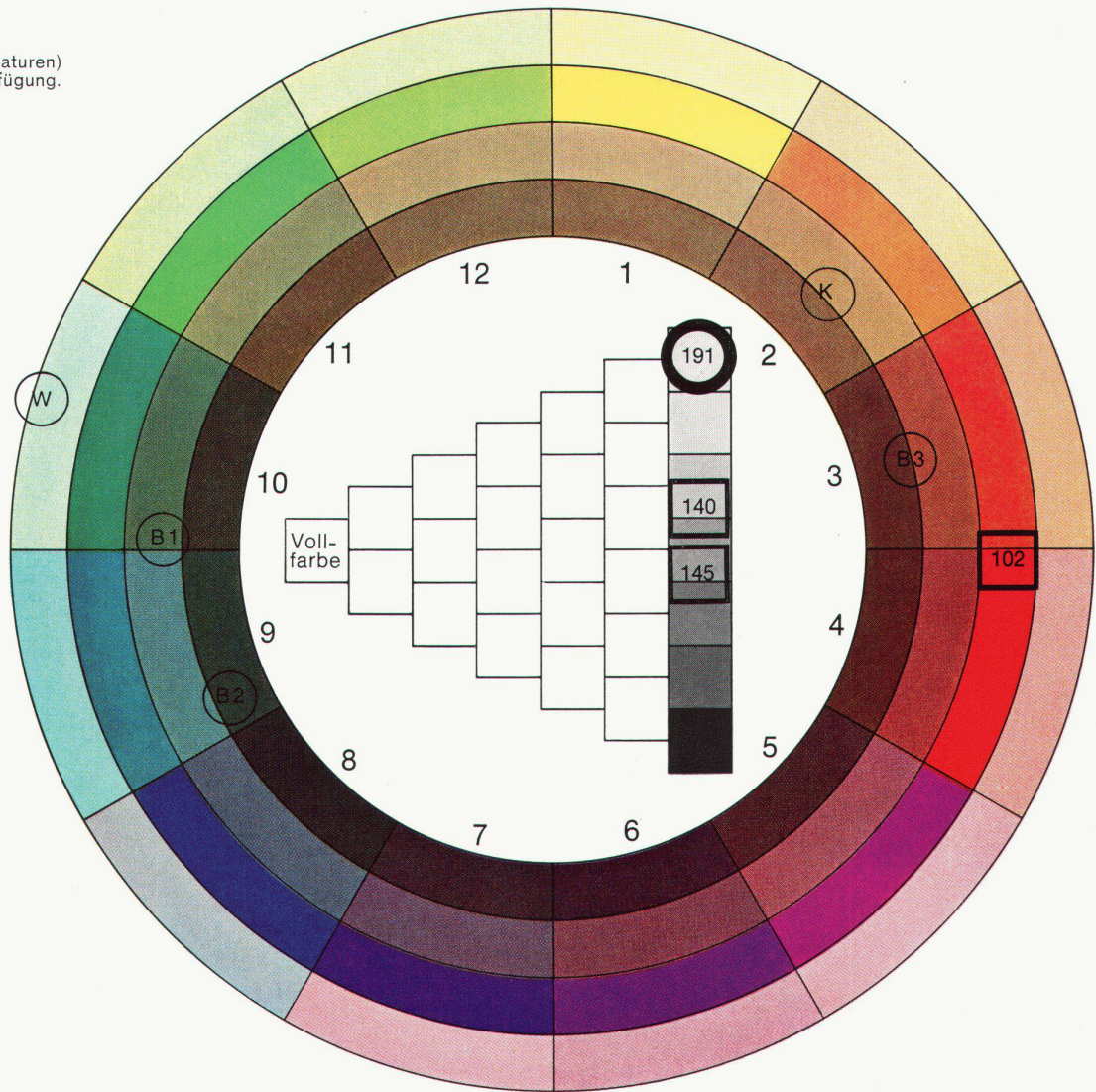
## Kellco Nr.191





Einzelne Farbkreise (ohne Signaturen) stehen Ihnen kostenlos zur Verfügung.

- 191** Ausgangsbasis  
Kellco Nr. 191  
Uni weiss
- zusätzliche  
Materialfarben  
B 1 = Boden  
B 2 = Boden  
B 3 = Boden  
W = Wand  
K = Kasten
- weitere Kellco-  
Farben, die sich  
ebenfalls sehr  
gut für  
Innenräume  
eignen:  
140 = Kellco Nr. 140  
Uni staubgrau  
145 = Kellco Nr. 145  
Uni kieselgrau  
102 = Kellco Nr. 102  
Uni corallorot  
181 = Kellco Nr. 181  
Uni schwarz



#### Kellco-Kunststoffplatten für den Innenausbau

Das sichere Kombinieren mit Farben wird durch den abgebildeten Farbkreis vereinfacht. Der in 12 nummerierte Sektoren unterteilte Kreis umfasst vier Farbtonstufen (von aussen nach innen): hellklar – Vollfarbe – trüb – dunkelklar (z. B. hellrot – rot – graurot – dunkelrot). Als Anleitung und gleichzeitig auch Kombinationsbeispiel sind die Farbtöne des Vorderseitenbildes im Farbkreis eingetragen. Ausgangsbasis bildet die für den Innenausbau sehr gut geeignete Kellco-Platte Nr. 191 (Uni weiss) – im Farbkreis fett eingetragene. Alle zusätzlichen Materialfarben (Wände, Boden, Teppiche) sind dagegen mit einem dünnen Kreis festgehalten.

Die seitlich abgebildeten und im Farbkreis mit einem Quadrat eingetragenen Kellco-Farben sind Tonwerte, die sich ebenfalls sehr gut für den Innenausbau eignen. Sie können damit eigene Farbkombinationen entwickeln.

Da die Materialfarben nicht immer genau den Abstufungen des Farbkreises entsprechen, kann die gewünschte Farbmischung durch das Einrahmen von zwei oder vier Farbkreisfarben (Schnittpunkt) erzielt werden.

Das innerhalb des Farbkreises reproduzierte farbtongleiche Dreieck wird vor allem dem Kenner der Farblehre viel bieten – erlaubt es doch eine noch feinere Einstufung der einzelnen Farbwerte.

Zur einfachen Erarbeitung Ihrer eigenen Farbkombinationen legen Sie von Fall zu Fall eine transparente Folie (Azetat) über den Farbkreis.

Dadurch haben Sie die Möglichkeit, alle Kellco- und Materialfarben mit Filzschreiber – Ihrem eigenen Farbeempfinden entsprechend – in den Farbkreis einzusetzen.

Kellco Nr. 191

Kellco Nr. 140

Kellco Nr. 145

Kellco Nr. 181

Kellco Nr. 102



Keller+Co AG 5313 Klingnau AG

056/45 2770