

Zeitschrift: Das Werk : Architektur und Kunst = L'oeuvre : architecture et art
Band: 54 (1967)
Heft: 7: Schulbauten

Werbung

Nutzungsbedingungen

Die ETH-Bibliothek ist die Anbieterin der digitalisierten Zeitschriften auf E-Periodica. Sie besitzt keine Urheberrechte an den Zeitschriften und ist nicht verantwortlich für deren Inhalte. Die Rechte liegen in der Regel bei den Herausgebern beziehungsweise den externen Rechteinhabern. Das Veröffentlichen von Bildern in Print- und Online-Publikationen sowie auf Social Media-Kanälen oder Webseiten ist nur mit vorheriger Genehmigung der Rechteinhaber erlaubt. [Mehr erfahren](#)

Conditions d'utilisation

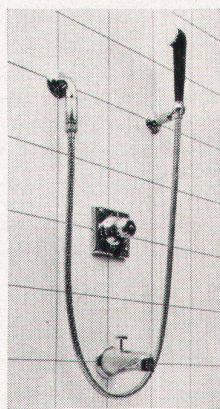
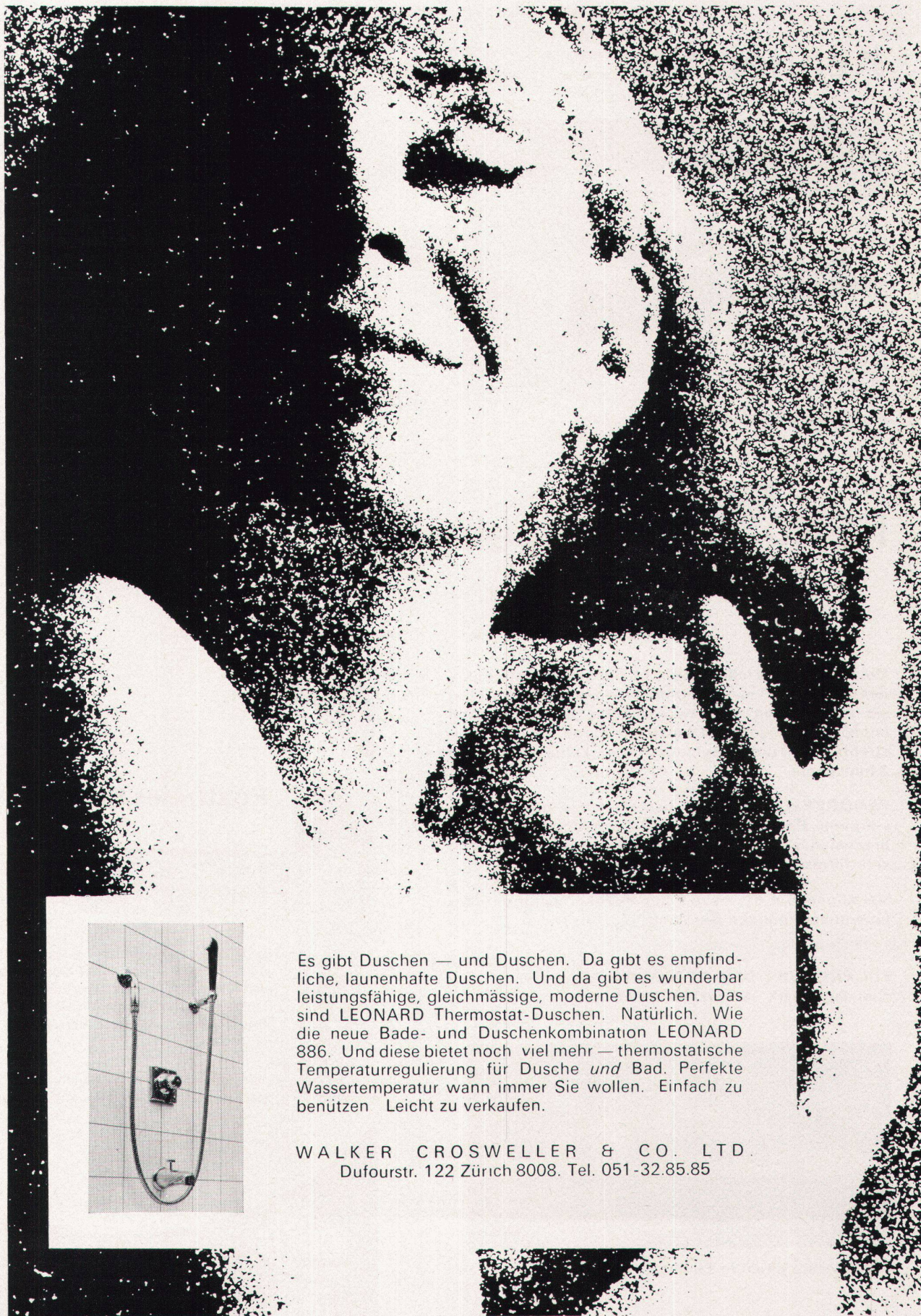
L'ETH Library est le fournisseur des revues numérisées. Elle ne détient aucun droit d'auteur sur les revues et n'est pas responsable de leur contenu. En règle générale, les droits sont détenus par les éditeurs ou les détenteurs de droits externes. La reproduction d'images dans des publications imprimées ou en ligne ainsi que sur des canaux de médias sociaux ou des sites web n'est autorisée qu'avec l'accord préalable des détenteurs des droits. [En savoir plus](#)

Terms of use

The ETH Library is the provider of the digitised journals. It does not own any copyrights to the journals and is not responsible for their content. The rights usually lie with the publishers or the external rights holders. Publishing images in print and online publications, as well as on social media channels or websites, is only permitted with the prior consent of the rights holders. [Find out more](#)

Download PDF: 15.01.2026

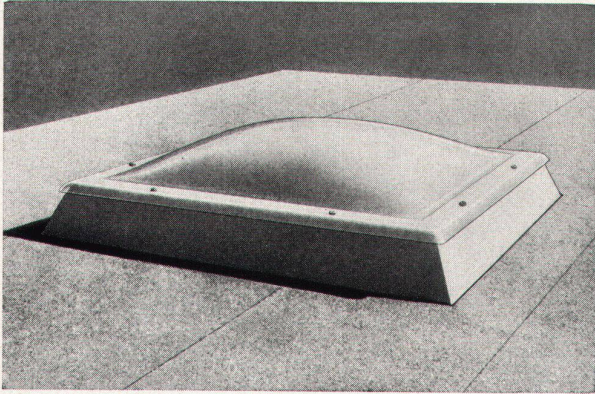
ETH-Bibliothek Zürich, E-Periodica, <https://www.e-periodica.ch>



Es gibt Duschen — und Duschen. Da gibt es empfindliche, launenhafte Duschen. Und da gibt es wunderbar leistungsfähige, gleichmässige, moderne Duschen. Das sind LEONARD Thermostat-Duschen. Natürlich. Wie die neue Bade- und Duschenkombination LEONARD 886. Und diese bietet noch viel mehr — thermostatische Temperaturregulierung für Dusche *und* Bad. Perfekte Wassertemperatur wann immer Sie wollen. Einfach zu benützen. Leicht zu verkaufen.

WALKER CROSWELLER & CO. LTD.
Dufourstr. 122 Zürich 8008. Tel. 051-32.85.85

Kennen Sie ...



Form B zum Einbau auf Aufsatzkränze

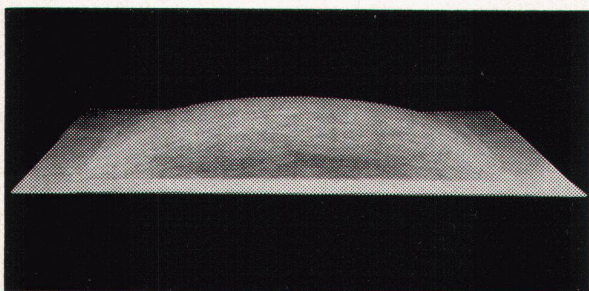
RENODET Kuppeln

Die **RENODET**-Lichtkuppeln bilden einen bestimmten Bestandteil in der heutigen modernen Architektur; sie ermöglichen eine zweckmäßige Bauweise, sind leicht zu verlegen und bewirken durch ihr diffus gestreutes Licht (keine Schlagschatten!) eine angenehme Atmosphäre.

RENODET-Lichtkuppeln bestehen aus glasfaserverstärktem Polyester und sind hoch lichtdurchlässig, bruchsicher, schwer brennbar, witterungsbeständig und sehr formschön.

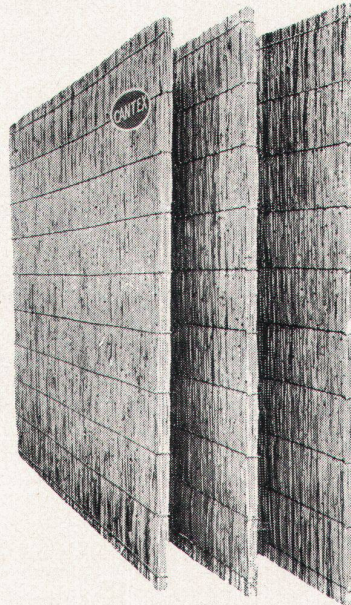
Verlangen Sie die neue Kuppel-Dokumentation oder eine unverbindliche Beratung.

EIN PRODUKT DER RENOWIT AG
Kunststoffwerk 071 852174 9202 Gossau



Form A zum direkten Einbau in die Dachhaut

«CANTEX» gepreßte Schilfrohrplatten ein hervorragendes Isoliermaterial



Wärmeleitzahl: 0,047

Großformat:
200 x 150 cm
und andere

Stärke: 2 2 1/2 cm

Gewicht: 4,5 6 kg
pro m²

Stärke: 3 1/2 5 cm

Gewicht: 7,5 9,5 kg
pro m²

Verwendung:

Isolierung von Beton-
decken, Flachdächern,
Verkleidung von Mau-
erwerk, freihängende
Decken, Unterlagsbö-
den usw.

Bezug durch
die Baumaterialien-
handlungen

Fabrikanten:

Vereinigte Schilfwebereien Zürich

Walchestraße 11

Telephon (051) 28 43 63

Rostfreier Edelstahl 18/8



Beschläge aus rostfreiem Edelstahl 18/8 sind nicht nur stoß-, kratz- und abriebfest, sondern auch bakterienabstoßend und keimbildungshemmend. Er eignet sich daher besonders für öffentliche Gebäude, wie Schulen, Krankenhäuser, Kliniken, Verwaltungsgebäude, Arzt-häuser usw.

Verlangen Sie unsere Abhandlung über rostfreien Stahl 18/8 und Abbildungen unserer Beschläge.

**PAUL
OESCHGER
GIEßEREI
ZÜRICH**

LANDHUSWEG 2/8 8052 ZÜRICH TEL. (051) 48 70 10