

Zeitschrift: Das Werk : Architektur und Kunst = L'oeuvre : architecture et art
Band: 54 (1967)
Heft: 7: Schulbauten

Werbung

Nutzungsbedingungen

Die ETH-Bibliothek ist die Anbieterin der digitalisierten Zeitschriften auf E-Periodica. Sie besitzt keine Urheberrechte an den Zeitschriften und ist nicht verantwortlich für deren Inhalte. Die Rechte liegen in der Regel bei den Herausgebern beziehungsweise den externen Rechteinhabern. Das Veröffentlichen von Bildern in Print- und Online-Publikationen sowie auf Social Media-Kanälen oder Webseiten ist nur mit vorheriger Genehmigung der Rechteinhaber erlaubt. [Mehr erfahren](#)

Conditions d'utilisation

L'ETH Library est le fournisseur des revues numérisées. Elle ne détient aucun droit d'auteur sur les revues et n'est pas responsable de leur contenu. En règle générale, les droits sont détenus par les éditeurs ou les détenteurs de droits externes. La reproduction d'images dans des publications imprimées ou en ligne ainsi que sur des canaux de médias sociaux ou des sites web n'est autorisée qu'avec l'accord préalable des détenteurs des droits. [En savoir plus](#)

Terms of use

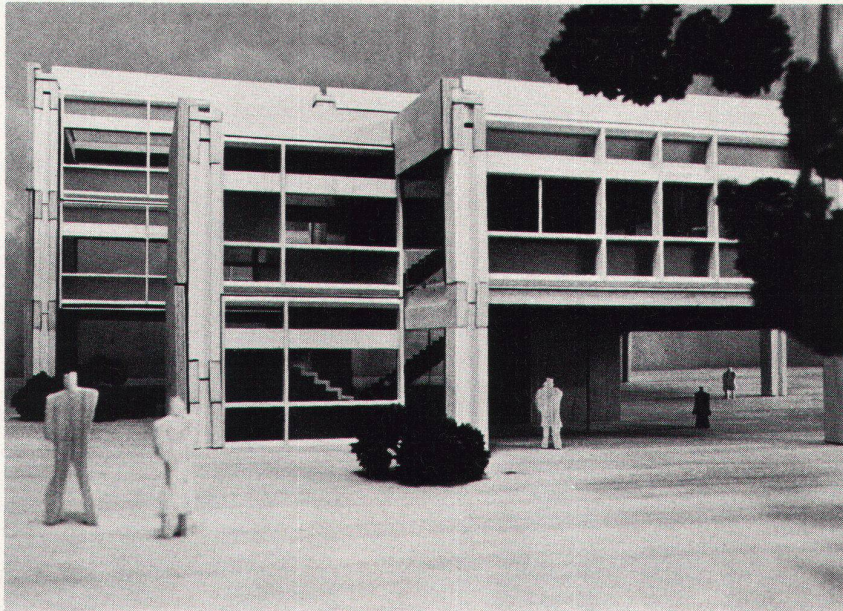
The ETH Library is the provider of the digitised journals. It does not own any copyrights to the journals and is not responsible for their content. The rights usually lie with the publishers or the external rights holders. Publishing images in print and online publications, as well as on social media channels or websites, is only permitted with the prior consent of the rights holders. [Find out more](#)

Download PDF: 15.01.2026

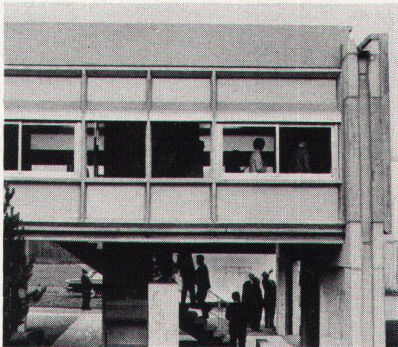
ETH-Bibliothek Zürich, E-Periodica, <https://www.e-periodica.ch>

Wir suchen Schulbau-Architekten.

Architekten, die sehr anspruchsvolle Schulbauten planen, weil...

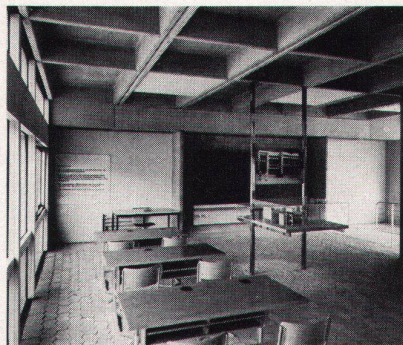


1



2

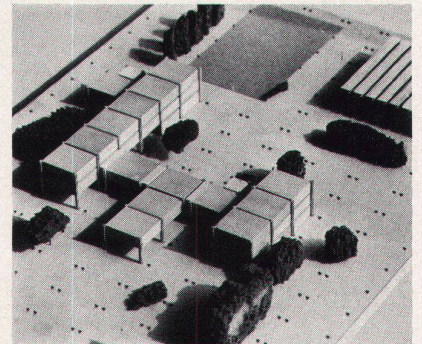
3



Weil wir ein Schulbausystem entwickelt haben, das architektonisch, funktionell und finanziell die Forderungen einer anspruchsvollen Bauherrschaft erfüllt, wie die Aufgaben des heutigen, ebenso anspruchsvollen Schulwesens. Zum System: Es ist eine genormte Betonskelett-Bauweise, die sich in tragende, umhüllende und raumtrennende Elemente gliedert, alle vorfabriziert. Zusammen mit unserem Planungsraaster erlaubt dies die Durchführung jedes Bauprogramms: einfache Kleinschulen und Gross-

Schulbauten, in konzentrierter oder aufgelöster Anordnung, 1- bis 8stöckig. Alles kann funktionell richtig und mit den Preisvorteilen der industriell gefertigten Elemente erstellt werden. Erweiterungen sind immer möglich, sowohl vertikal wie horizontal; die innere Gliederung ist weitgehend variabel und erlaubt verschiedenste Raumtypen. Dadurch geben wir dem Planer ein Höchstmass an Freiheit für die architektonische Gestaltung. Und noch mehr: umfangreiche Grundlagen, Planmaterial und Dokumen-

1. Beispiel eines Normalklassentraktes, Eingangsseite (Modellaufnahme)
2. Prototyp einer Zelle. Fensterfront aus einem Betonelement (Fachmesse für Vorfabrikation in Spreitenbach)
3. Innenaufnahme eines Klassenraumes (Prototyp)
4. Beispiel einer 12-Klassen-Primarschulanlage (Modellfoto)



4

tation. Das bedeutet Zeitgewinn. Für die Ausführung sind verschiedene Formen möglich: Wir liefern und montieren die Einzel-Elemente oder erstellen den Rohbau zu Pauschalpreisen oder ganze Schulanlagen schlüsselfertig. Was Sie mehr darüber wissen wollen, dokumentieren wir Ihnen gerne.

PEIKERT

Peikert Bau AG Zug
Industriestrasse 22, Tel. (042) 4 93 93



Die Gema-Metaldecke im Schulhaus

Lernen ist anstrengend. In der richtigen Atmosphäre geht es leichter.

Darum bemüht sich der Architekt ganz besonders um eine schöne Raumgestaltung, eine gute Beleuchtung, eine angenehme Klimatisierung und eine angemessene Schalldämpfung. Für jedes einzelne dieser Probleme, aber auch für alle zusammen gibt es eine ideale Lösung: die Gema-Metaldecke.

Wahrscheinlich hören wir deshalb immer wieder das Lob: «Alle Lösungen stecken unter einer Decke». Mit vielen Architekten pflegt unser technischer Beratungsdienst eine erfolgreiche, kreative Zusammenarbeit. Bitte fragen Sie uns deshalb an, wenn Sie ein spezieller Fall beschäftigt.

Gema AG, Metalldecken, CH- 9015 St. Gallen
Tel. (071) 311313
Gema Bauelemente Ges. m. b. H., A-1100 Wien
Rotenhofgasse 49, Tel. 641734
Gema Apparatebau GmbH
D-6832 Hockenheim



Wer baut plant . . . wer plant prüft . . . und wer prüft wählt die Gema-Metaldecke.