

Zeitschrift: Das Werk : Architektur und Kunst = L'oeuvre : architecture et art
Band: 54 (1967)
Heft: 7: Schulbauten

Artikel: Sekundarschule Erlimatt in Pratteln BL : 1964/1966, Architekt: Wilfrid Steib BSA/SIA, Basel
Autor: [s.n.]
DOI: <https://doi.org/10.5169/seals-42071>

Nutzungsbedingungen

Die ETH-Bibliothek ist die Anbieterin der digitalisierten Zeitschriften auf E-Periodica. Sie besitzt keine Urheberrechte an den Zeitschriften und ist nicht verantwortlich für deren Inhalte. Die Rechte liegen in der Regel bei den Herausgebern beziehungsweise den externen Rechteinhabern. Das Veröffentlichen von Bildern in Print- und Online-Publikationen sowie auf Social Media-Kanälen oder Webseiten ist nur mit vorheriger Genehmigung der Rechteinhaber erlaubt. [Mehr erfahren](#)

Conditions d'utilisation

L'ETH Library est le fournisseur des revues numérisées. Elle ne détient aucun droit d'auteur sur les revues et n'est pas responsable de leur contenu. En règle générale, les droits sont détenus par les éditeurs ou les détenteurs de droits externes. La reproduction d'images dans des publications imprimées ou en ligne ainsi que sur des canaux de médias sociaux ou des sites web n'est autorisée qu'avec l'accord préalable des détenteurs des droits. [En savoir plus](#)

Terms of use

The ETH Library is the provider of the digitised journals. It does not own any copyrights to the journals and is not responsible for their content. The rights usually lie with the publishers or the external rights holders. Publishing images in print and online publications, as well as on social media channels or websites, is only permitted with the prior consent of the rights holders. [Find out more](#)

Download PDF: 14.01.2026

ETH-Bibliothek Zürich, E-Periodica, <https://www.e-periodica.ch>

Sekundarschule Erlimatt in Pratteln BL



1

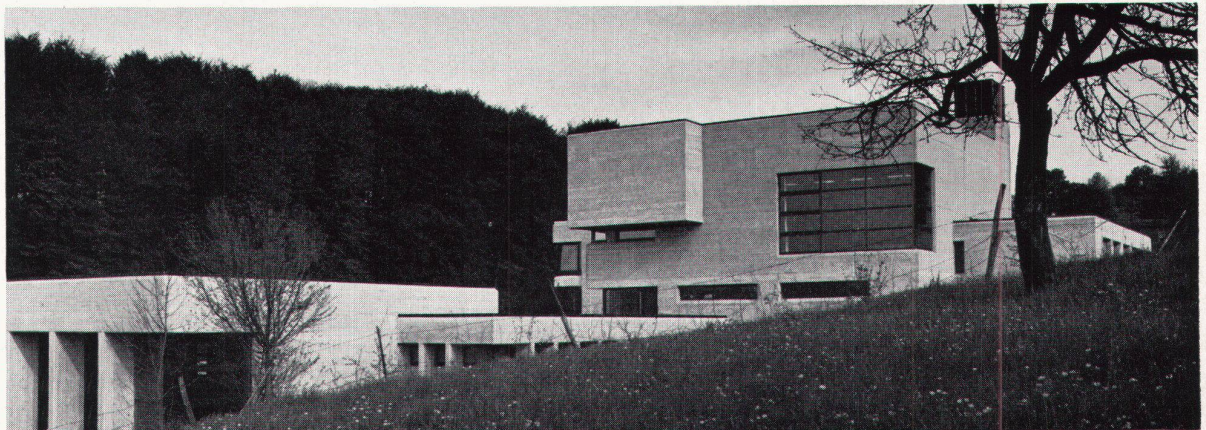
1964–1966. Architekt: Wilfrid Steib BSA/SIA, Basel
Mitarbeiter: Camille Kocher, Architekt
Ingenieur: Hugo Gysin SIA, Pratteln
Gartenarchitekt: Wolf Hunziker, Reinach

Über dem Pratteler Dorfkern in den Osthang des einseitig bewaldeten Eritälchens eingebettet, mit Ausblick über die Rheinebene, liegt die neue Sekundarschulanlage Erlimatt. Bei der Planung wurde versucht, den topographischen Verhältnissen und landschaftlichen Schönheiten, trotz stark konzentrierter Bauweise, durch differenziert gestaltete, eng ineinander verwobene Kuben Rechnung zu tragen.

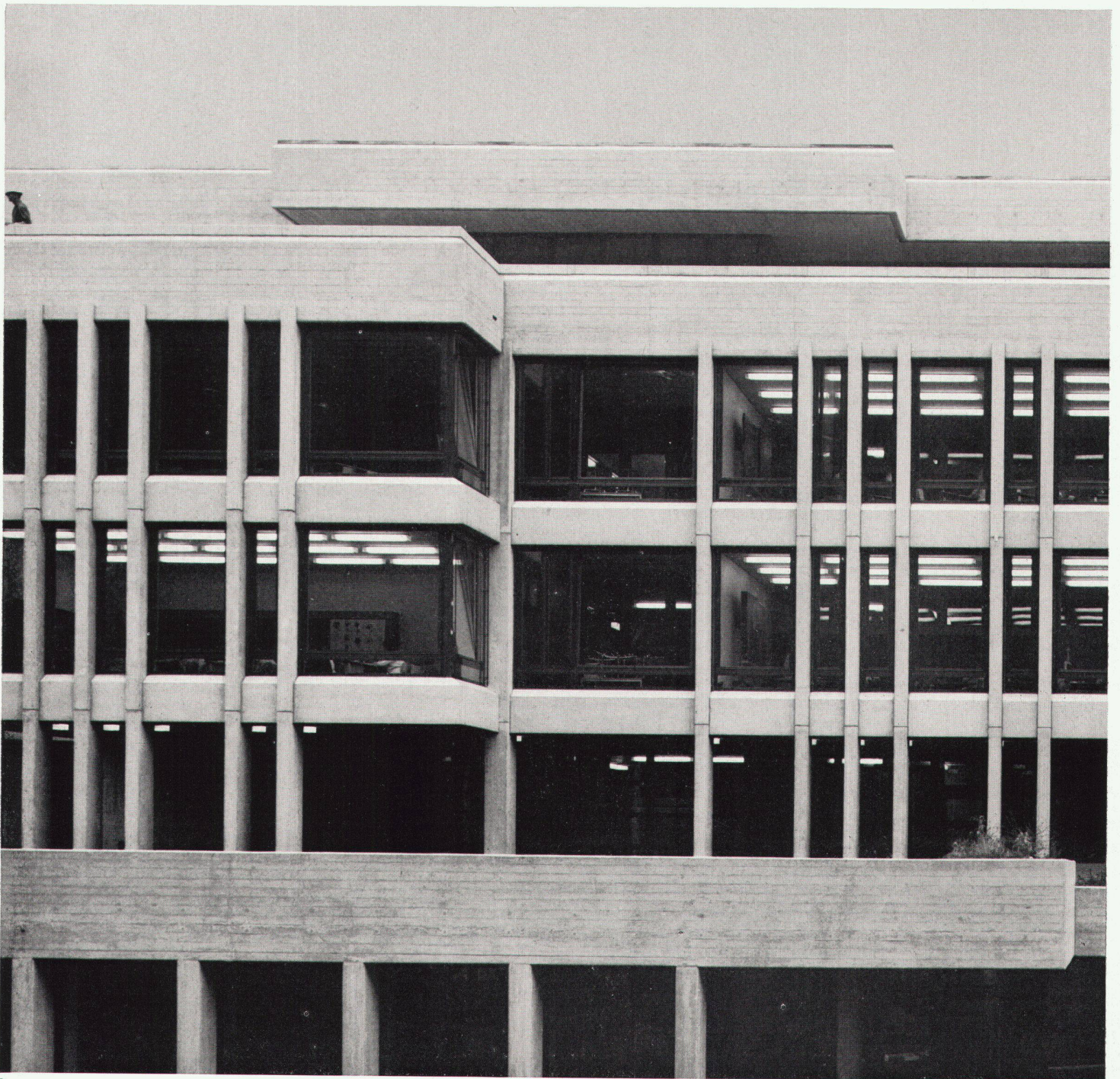
Drei Baukörper lassen sich unterscheiden: dominierend der fünfgeschossige Klassentrakt mit den zugehörigen Spezialräumen und der Hauswirtschaftsschule im vorgezogenen Sockelgeschoß, anschließend am oberen Parzellenrand Aula

1
 Gesamtansicht von Südosten
 Vue d'ensemble, côté sud-est
 General view from the southeast

2
 Aula und Turnhallen von Norden
 Salle des fêtes et salles de gymnastique, côté nord
 Festival hall and gymnasiums from the north



2

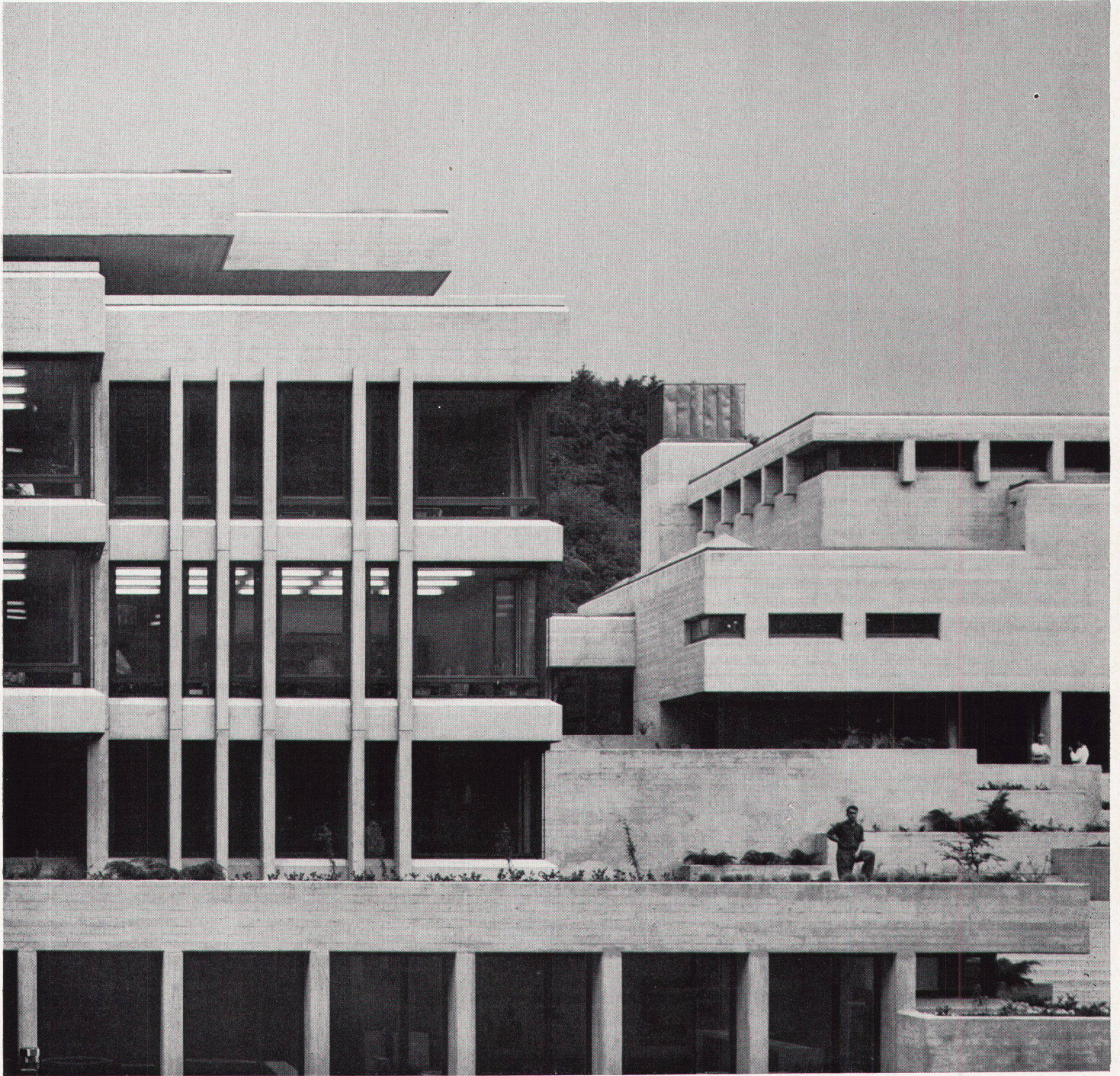


3

und Abwartwohnung und darunter, mehr eine Art Sockel für die beiden höheren Bauten, zwei Turnhallen. Kurze Treppenanlagen mit permanentem Richtungswechsel und größere und kleinere Pausenplätze stellen die Verbindung her.

Materialien: Sichtbeton, Brüstungselemente und Stützen vorgefertigt, Auskleidung der Gebäude in hellem Sichtbackstein, Schreinerarbeiten in Eichenholz, Tannentäferdecken in den Unterrichtsräumen.

Die Anlage umfaßt: 16 Klassenzimmer, Gruppenarbeitsräume, Mädchen- und Knabenhandarbeitsräume, Hauswirtschaftsschule, Naturkunde- und Experimentierraum, Aula mit Galerie (350 Plätze), zwei Turnhallen, Luftschutzanlagen, Veloeinstellhalle, Zivilschutzkommandoposten, Abwartwohnung, Hartturn- und Geräteplatz, Spielwiese.

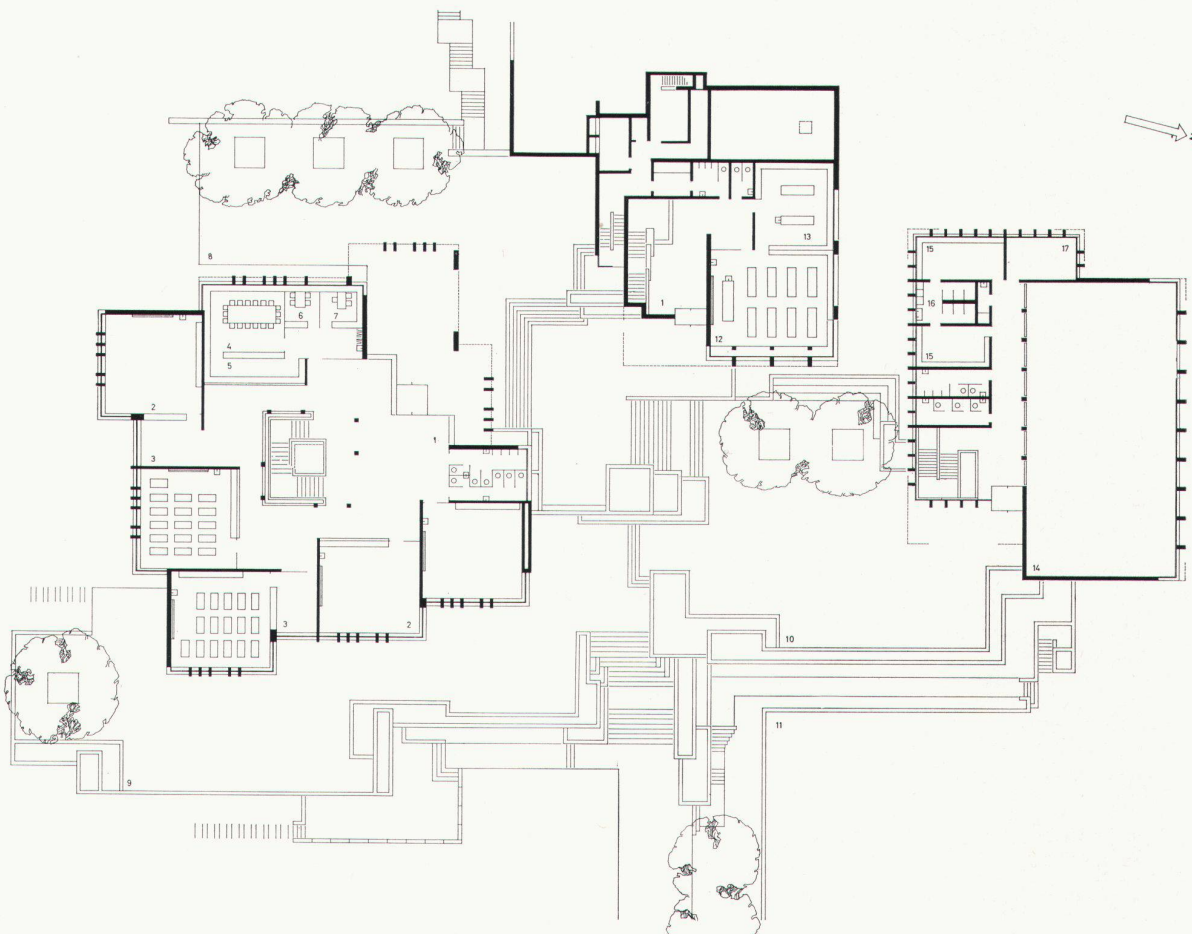


3
Klassentrakt von Osten
Bâtiment des classes, face est
Classroom tract from the east

Photos: 1, 2, 6, 7, 9: H. R. Clerc, Basel; 3, 8 Peter Moeschlin, Basel

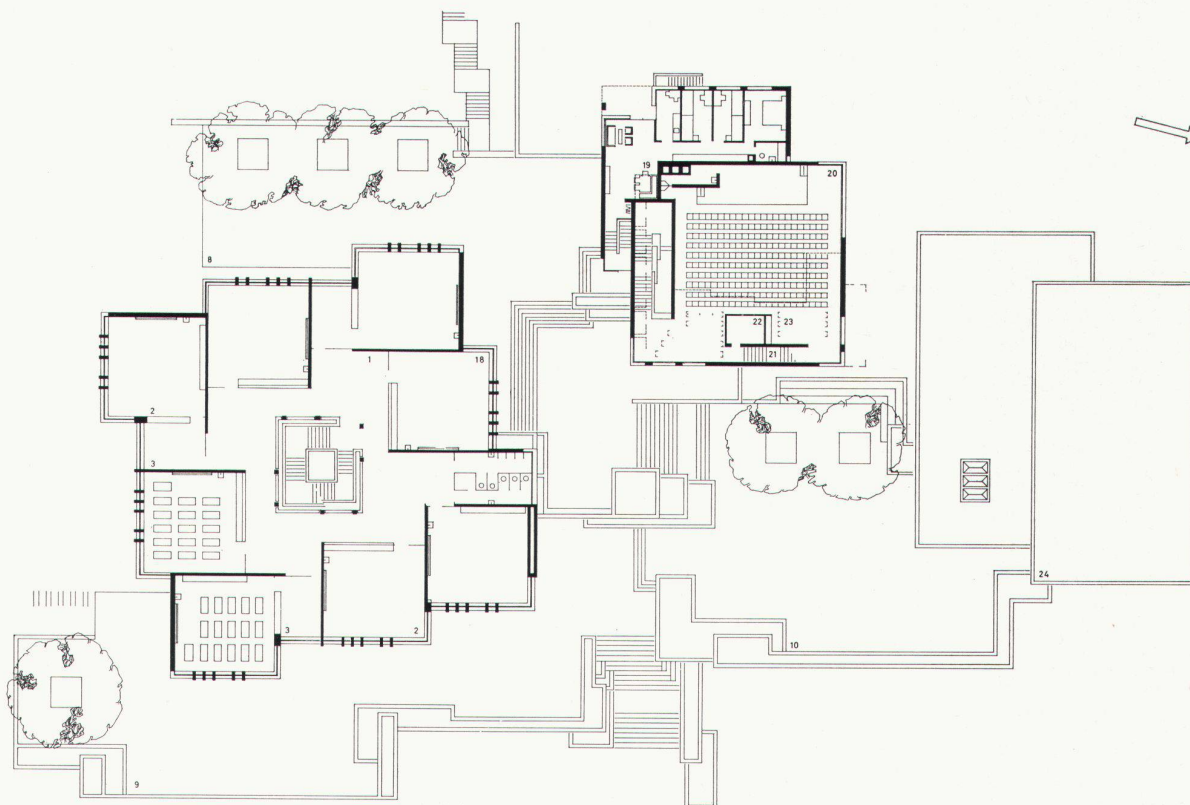
4
Oberes Eingangsgeschoß
1:700
Etage supérieure d'entrée
Upper-entrance floor

- 1 Halle
- 2 Klassenzimmer
- 3 Gruppenraum
- 4 Lehrerzimmer
- 5 Sammlung
- 6 Sprechzimmer
- 7 Rektorat
- 8 Oberer Pausenplatz
- 9 Unterer Pausenplatz
- 10 Zentraler Pausenhof
(darunter Turnhalle 1)
- 11 Turnplatz
- 12 Naturkunde
- 13 Sammlung
- 14 Luftraum Turnhalle 2
- 15 Garderobe
- 16 Duschenraum
- 17 Lehrergharderobe
- 18 Mädchenhandarbeit
- 19 Abwartwohnung
- 20 Aula
- 21 Aufgang zur Galerie
- 22 Filmkabine
- 23 Stuhlmagazin
- 24 Turnhallentrakt

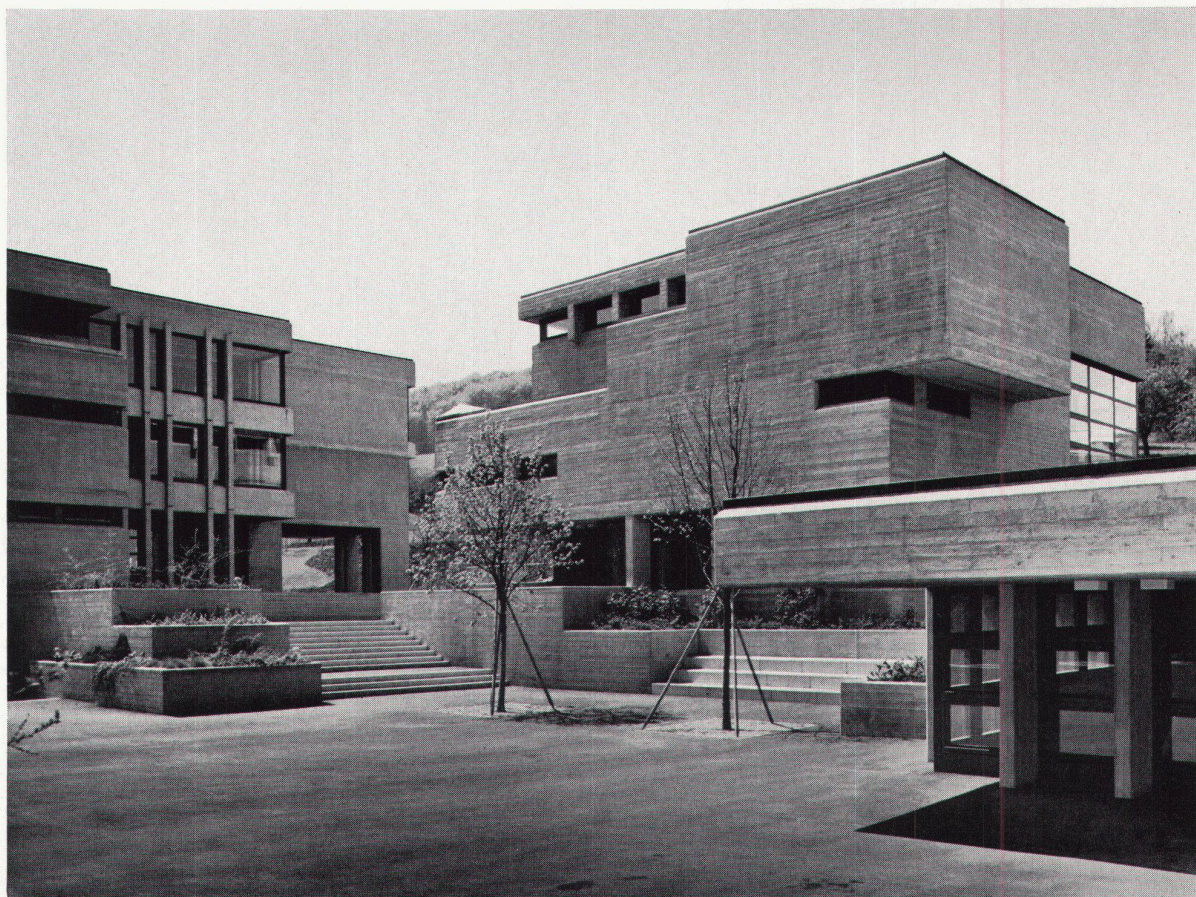


4

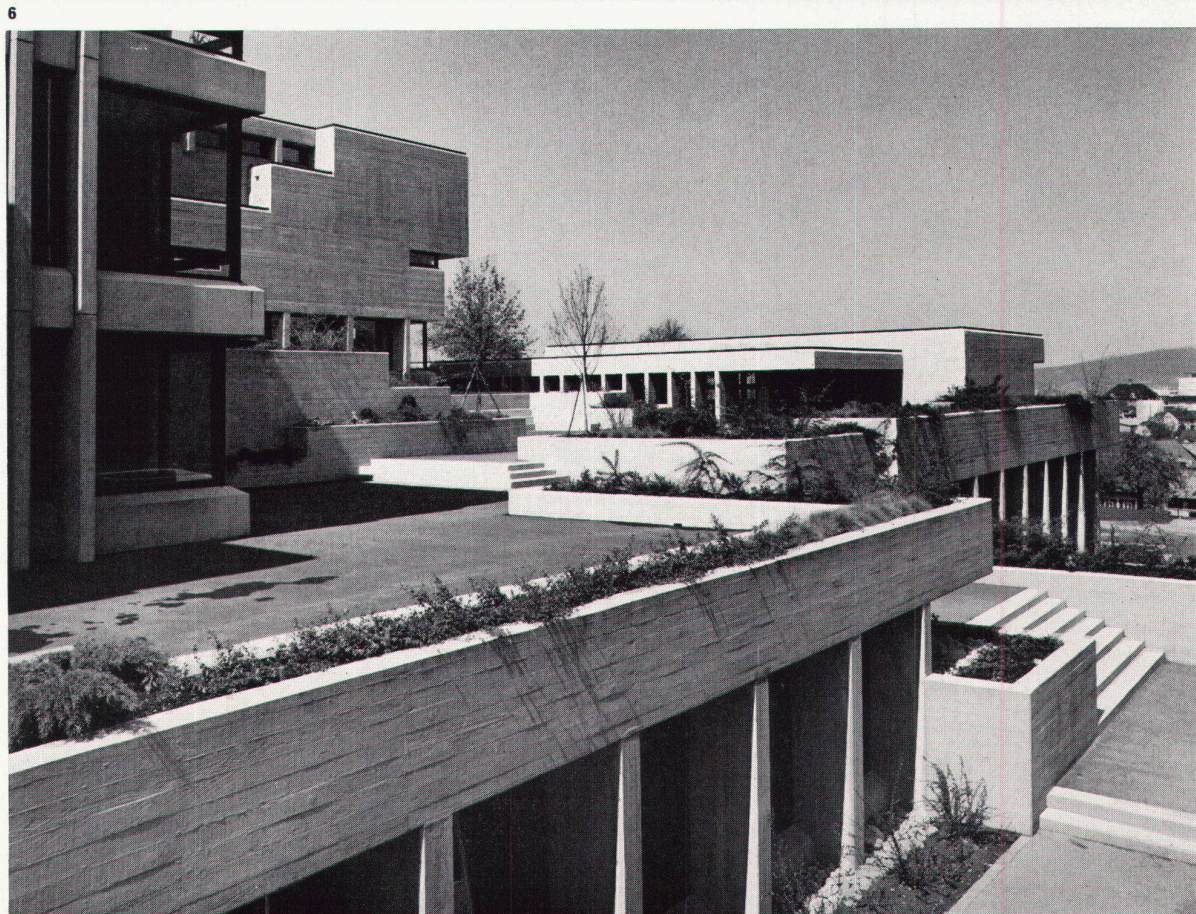
5
Aulageschoß
Etage de la salle des fêtes
Festival hall floor



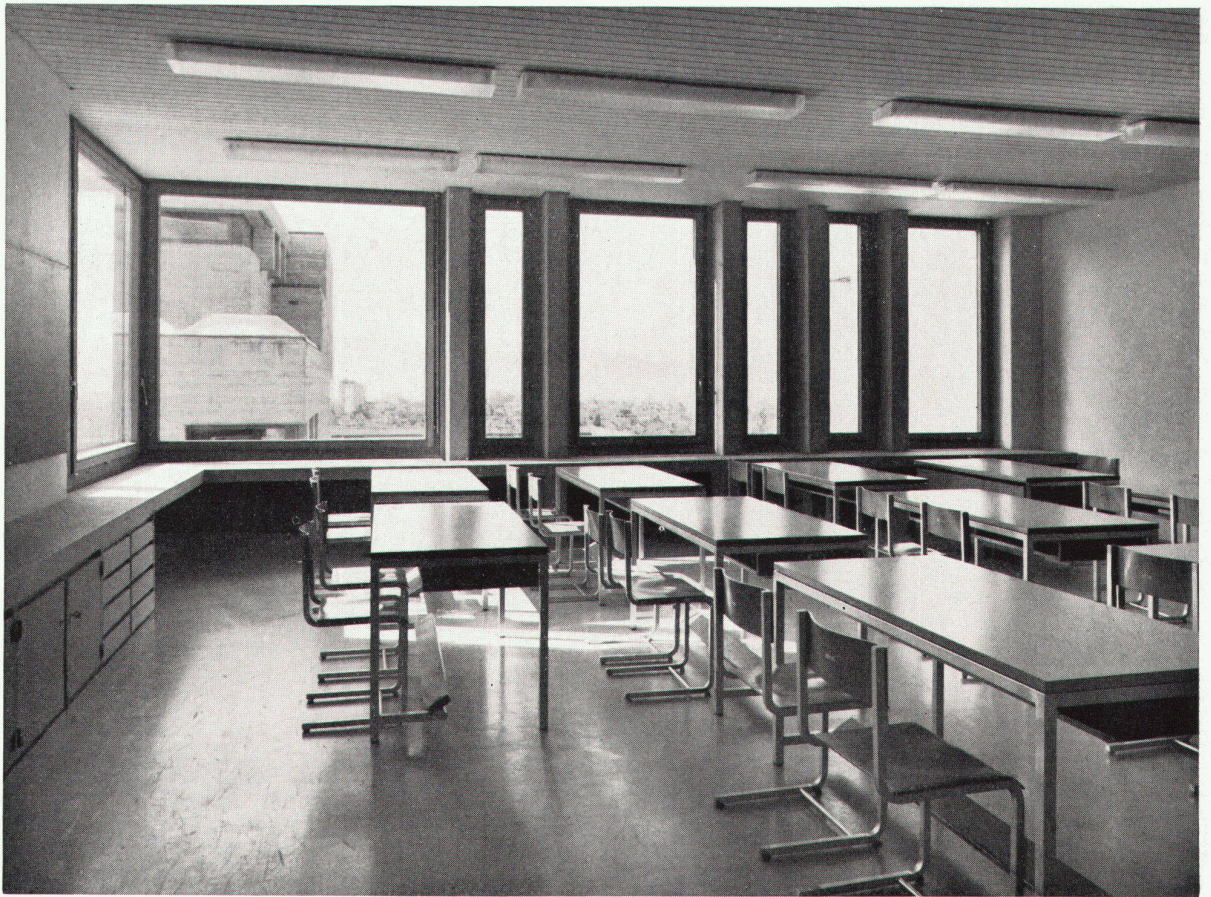
5



6
Zentraler Pausenhof
Cour centrale de récréation
Central playground

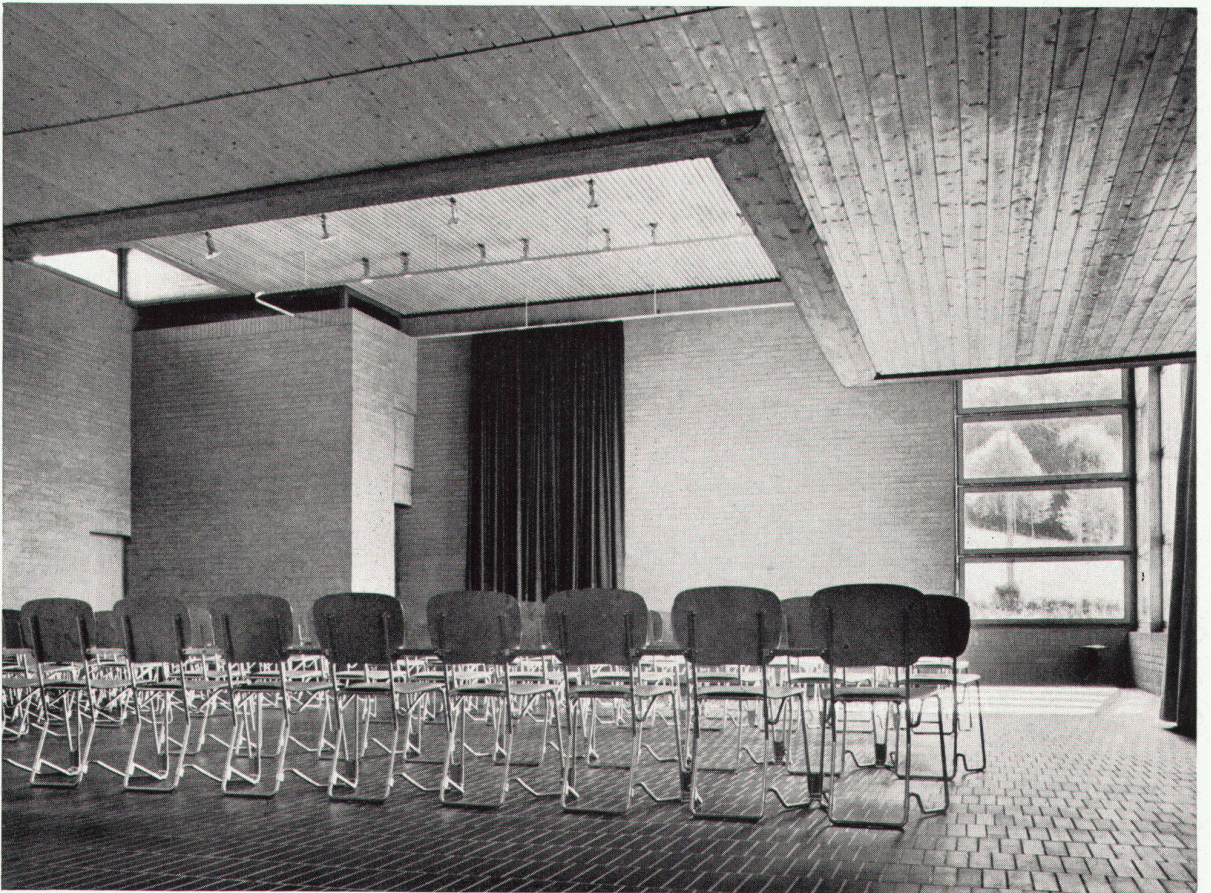


7
Unter dem untersten Pausenplatz liegt die Hauswirtschaftsschule
Les classes de l'enseignement ménager sont aménagées au-dessous de la cour inférieure de récréation
The housekeeping school is situated below the lowest playground



8
Mädchenhandarbeits-
zimmer
Salle des travaux manuels
féminins
Girls' needlework room

8



9
Aula mit Galerie
Salle des fêtes et dessous
de la galerie
Festival hall with gallery

9