

**Zeitschrift:** Das Werk : Architektur und Kunst = L'oeuvre : architecture et art  
**Band:** 54 (1967)  
**Heft:** 7: Schulbauten

## **Werbung**

### **Nutzungsbedingungen**

Die ETH-Bibliothek ist die Anbieterin der digitalisierten Zeitschriften auf E-Periodica. Sie besitzt keine Urheberrechte an den Zeitschriften und ist nicht verantwortlich für deren Inhalte. Die Rechte liegen in der Regel bei den Herausgebern beziehungsweise den externen Rechteinhabern. Das Veröffentlichen von Bildern in Print- und Online-Publikationen sowie auf Social Media-Kanälen oder Webseiten ist nur mit vorheriger Genehmigung der Rechteinhaber erlaubt. [Mehr erfahren](#)

### **Conditions d'utilisation**

L'ETH Library est le fournisseur des revues numérisées. Elle ne détient aucun droit d'auteur sur les revues et n'est pas responsable de leur contenu. En règle générale, les droits sont détenus par les éditeurs ou les détenteurs de droits externes. La reproduction d'images dans des publications imprimées ou en ligne ainsi que sur des canaux de médias sociaux ou des sites web n'est autorisée qu'avec l'accord préalable des détenteurs des droits. [En savoir plus](#)

### **Terms of use**

The ETH Library is the provider of the digitised journals. It does not own any copyrights to the journals and is not responsible for their content. The rights usually lie with the publishers or the external rights holders. Publishing images in print and online publications, as well as on social media channels or websites, is only permitted with the prior consent of the rights holders. [Find out more](#)

**Download PDF:** 16.01.2026

**ETH-Bibliothek Zürich, E-Periodica, <https://www.e-periodica.ch>**

# WERA



Cité Satellite, Genf-Meyrin: Entlüftungsanlagen der WERA AG

## WERA Klima — prima

Ob in Wohnblöcken, in Büros, in Fabriken, in Schulen, überall, wo viele Menschen beisammen sind, wirkt eine WERA-Klimaanlage Wunder.

Dank der frischen, sauerstoffreichen und klimatisierten Luft fühlen sich alle wohler, die Leistungskurve steigt, die Ausfälle wegen Krankheit sinken.

Über 4000 Referenzen aus dem In- und Ausland geben Ihnen Auskunft über unsere Leistungen. Alle Anlagen werden im eigenen Ingenieurbüro projektiert, die Apparate in unserer Fabrik gebaut und von unseren Spezialisten an Ort und Stelle montiert.

Kommen Sie mit Ihren Problemen zu uns. Wir studieren diese und unterbreiten Ihnen dann, für Sie unverbindlich, eine Offerte.

Beraten, Projektieren und Ausführen von

- Klimaanlagen für Fabriken, Verwaltungen, Spitäler, Schulen, Hotels, Kinos, Wohnhäuser usw.
- Anlagen für Lüftung, Luftbefeuchtung, Entnebelung usw.
- Warmluftheizungen für Kirchen, Kinos, Großräume usw.

# WERA

**WERA AG, Bern/Zürich**

3000 Bern, Gerberngasse 23–33, Telefon (031) 22 77 51–54  
8003 Zürich, Zurlindenstraße 213, Telefon (051) 23 63 76



# Schulraum: Kellco- Kunststoffplatten

(ein Farbvorschlag und viele selbstwählbare Möglichkeiten)

Keller & Co AG  
5313 Klingnau  
Tel. 056 - 45 27 70

Jeder Quadratmeter Kellco ist fabrik-  
garantiert! – soll da die Güte noch extra  
beschrieben werden? . . .  
das Thema Farbgebung scheint uns  
viel wichtiger.

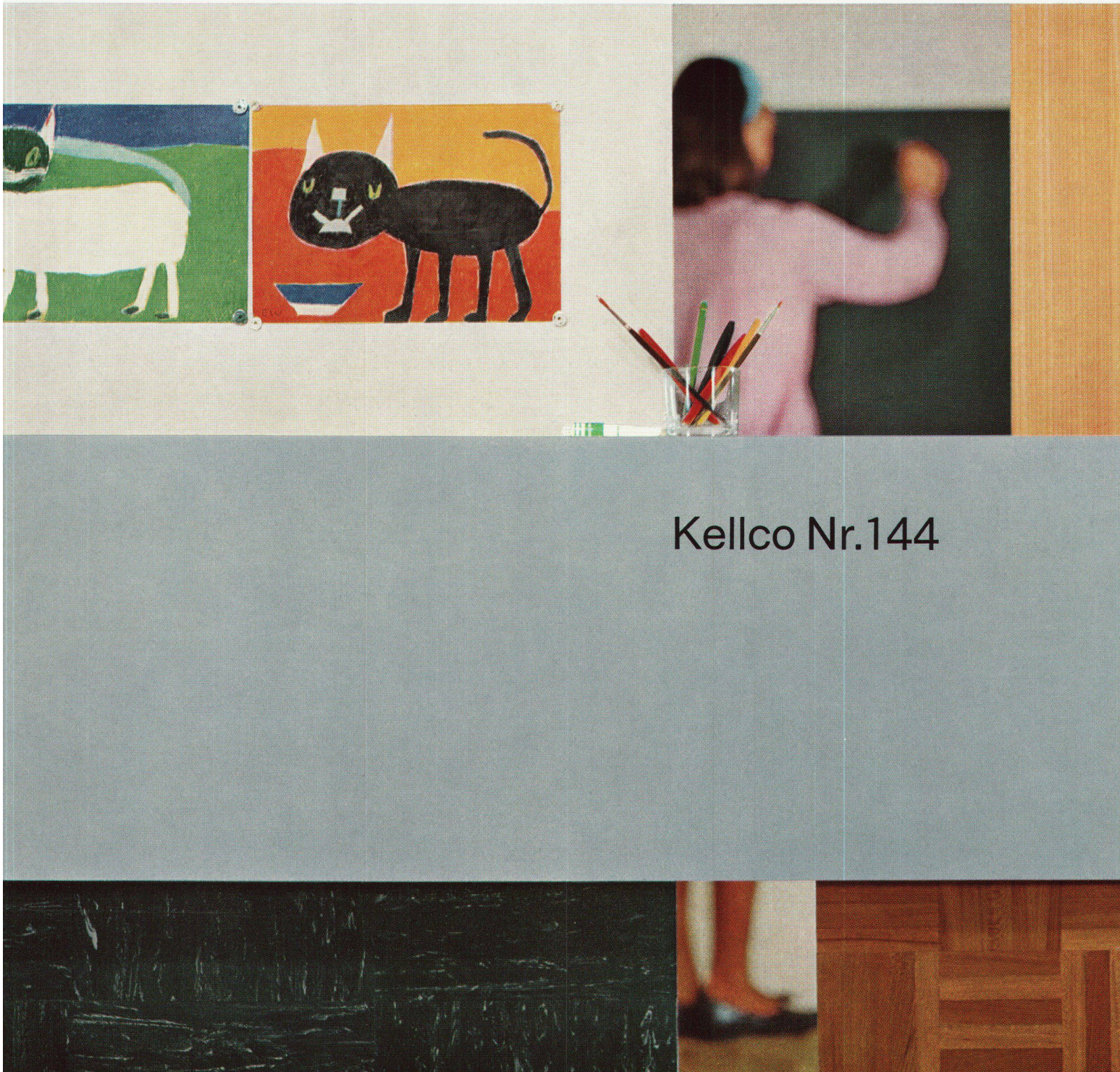
Zusammen mit einem kompetenten Fachmann  
haben wir ein Hilfsmittel für das sichere  
Kombinieren mit Farben geschaffen – Sie  
finden es auf der Rückseite dieses Blattes.

Technische Angaben sowie ein Farbkreis  
werden Ihnen erlauben, farblich richtige  
und Ihren eigenen Ideen und Bedürfnissen  
entsprechende Farbkombinationen  
zusammenzustellen.

Kellco-Kunststoffplatten, Textilien, Boden-  
beläge und andere Materialien lassen  
sich stets ideal verbinden – unser Bild  
zeigt Ihnen eine von vielen Möglichkeiten.



bitte wenden |

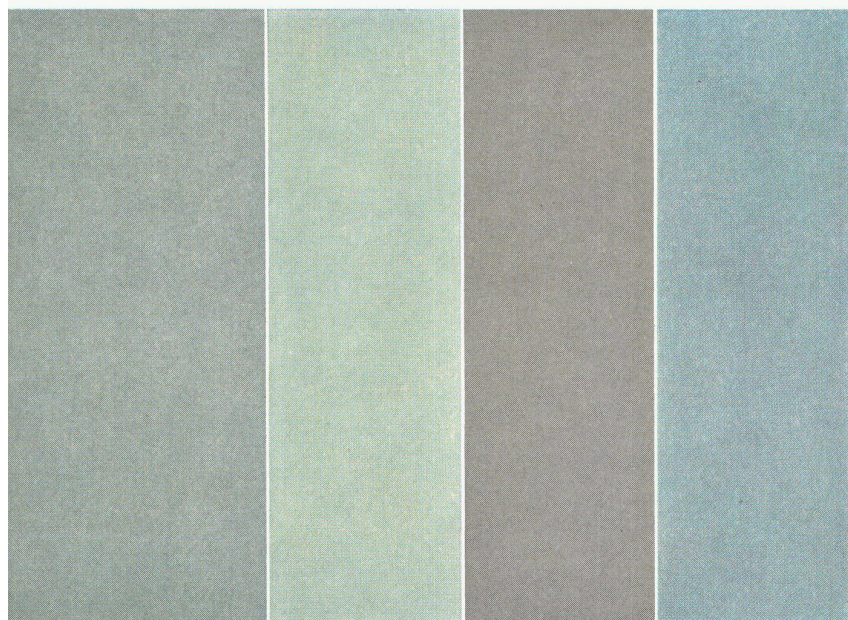
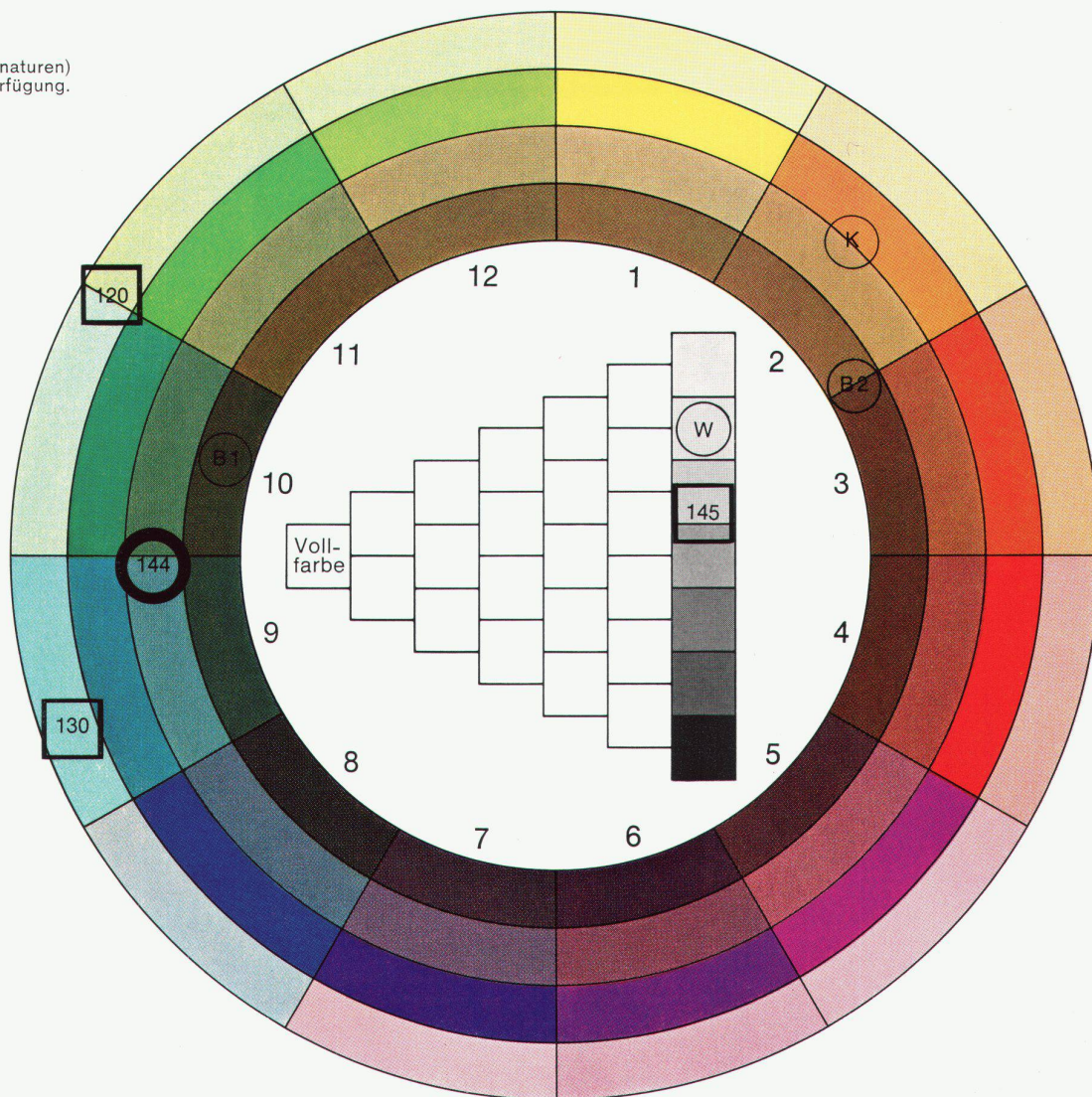


Kellco Nr.144



Einzelne Farbkreise (ohne Signaturen) stehen Ihnen kostenlos zur Verfügung.

- 144** Ausgangsbasis  
Kellco Nr. 144  
Seladongrau
- zusätzliche  
Materialfarben  
B 1 = Boden  
B 2 = Boden  
W = Wand  
K = Kasten
- weitere Kellco-  
Farben, die sich  
ebenfalls sehr  
gut für  
Schulräume  
eignen:  
120 = Kellco Nr. 120  
Gletschergrün  
145 = Kellco Nr. 145  
Uni kieselgrau  
130 = Kellco Nr. 130  
Uni stahlblau



Kellco Nr. 144

Kellco Nr. 120

Kellco Nr. 145

Kellco Nr. 130

#### Kellco-Kunststoffplatten für Schulräume

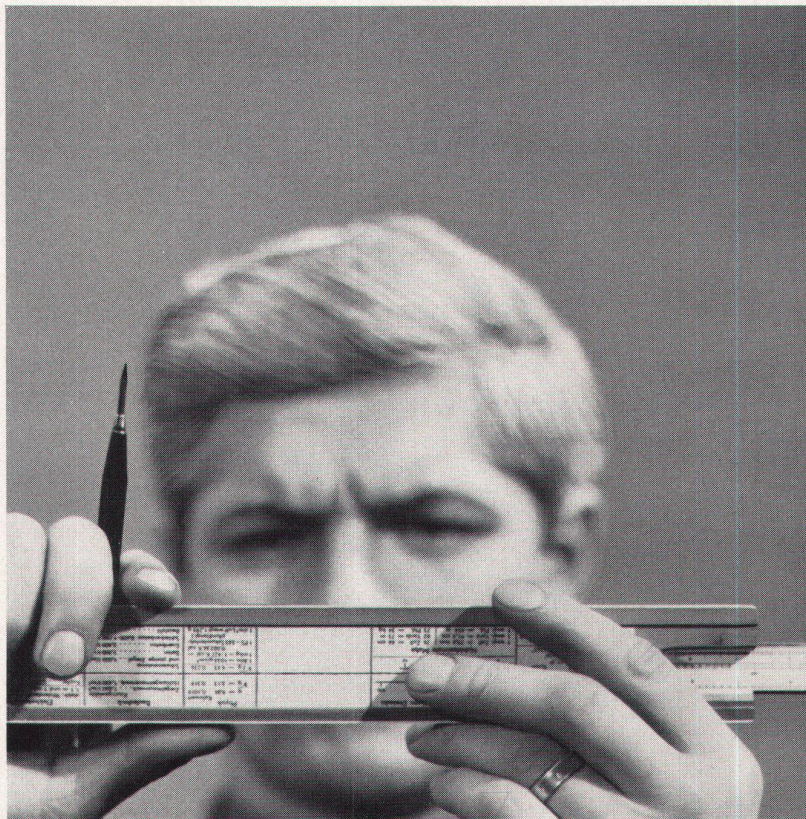
Das sichere Kombinieren mit Farben wird durch den abgebildeten Farbkreis vereinfacht. Der in 12 nummerierte Sektoren unterteilte Kreis umfasst vier Farbtönstufen (von aussen nach innen): hellklar – Vollfarbe – trüb – dunkelklar (z. B. hellrot – rot – graurot – dunkelrot). Als Anleitung und gleichzeitig auch Kombinationsbeispiel sind die Farbtöne des Vorderseitenbildes im Farbkreis eingetragen. Ausgangsbasis bildet die für Schulräume in farblicher Hinsicht besonders geeignete Kellco-Platte Nr. 144 (Seladongrau) – im Farbkreis fett eingetragen. Alle zusätzlichen Materialfarben (Wände, Boden, Teppiche) sind dagegen mit einem dünnen Kreis festgehalten. Die seitlich abgebildeten und im Farbkreis mit einem Quadrat eingetragenen Kellco-Farben sind Tonwerte, die sich aus arbeitsphysiologischen Gesichtspunkten ebenfalls sehr gut für Schulräume eignen. Sie können damit eigene Farbkombinationen entwickeln. Da die Materialfarben nicht immer genau den Abstufungen des Farbkreises entsprechen, kann die gewünschte Farbmischung durch das Einrahmen von zwei oder vier Farbkreisfarben (Schnittpunkt) erzielt werden. Das innerhalb des Farbkreises reproduzierte farbtongleiche Dreieck wird vor allem dem Kenner der Farblehre viel bieten – erlaubt es doch eine noch feinere Einstufung der einzelnen Farbwerte. Zur einfachen Erarbeitung Ihrer eigenen Farbkombinationen legen Sie von Fall zu Fall eine transparente Folie (Azetat) über den Farbkreis. Dadurch haben Sie die Möglichkeit, alle Kellco- und Materialfarben mit Filzschreiber – Ihrem eigenen Farbempfinden entsprechend – in den Farbkreis einzusetzen.

Keller+Co AG 5313 Klingnau AG



056/45 27 70





**Halten Sie unsere Licht-  
berater ruhig für Pedanten; sie gehen wieder.  
Aber eine Beleuchtungsanlage,  
... die bleibt.**

Irgend etwas, das hell gibt, kann Ihr Bauherr überall kaufen. Aber eine ästhetisch ansprechende und arbeitshygienisch optimale Beleuchtungsanlage bekommt man nicht so ohne weiteres.

Die muß nämlich von Fachleuten geplant werden. Unbedingt. Von Leuten, die in die Probleme eines Beleuchtungsprojektes hineinknien, Studien machen, Experimente machen, sich ein Paar Schuhe durchlaufen.

Von Leuten, die ungefähr das machen, was wir machen.

Ja, Sie haben richtig gelesen. Obschon wir als Leuchten-

fabrik eigentlich Leuchten machen sollten – genauer: Fluoreszenzleuchten –, für Sie machen wir noch etwas anderes. Etwas, das Sie kein Geld kostet, nur ein wenig Geduld.

Wir schicken Ihnen unsere Lichtberater vorbei. Alte Füchse in der Projektierung. Sie untersuchen Ihren Fall von Grund auf. Zum Beispiel wollen sie wissen, was man bei Ihrem Bauherrn arbeitet, wann man bei ihm arbeitet. Und ob dort auch einmal etwas anderes gearbeitet wird.

Sie nehmen es genau, unsere Lichtberater. Sollten Sie

ihre Genauigkeit ärgerlich finden..., eines ist gewiß: die Anlage, die sie Ihnen vorschlagen, wird Ihrem Bauherrn allen Ärger ersparen.

071 / 51 23 63 – das ist die Telefonnummer unseres (objektiven) Lichtberatungsdienstes.



Spezialfabrik für Fluoreszenzleuchten, 9102 Herisau



# Teleskop



## Teleskop Sifon

Der neuzeitliche, formschöne und schwere Allround-Sifon mit verstellbarem Einlaufrohr, aus Messingguss, hochglanzverchromt, in den Grössen  $\frac{5}{4}'' \times \frac{5}{4}''$  und  $\frac{5}{4}'' \times 1\frac{1}{2}''$  ist einfach zu montieren, ist gut zu reinigen und ist preisgünstig – Teleskop, der neue Sifon!



Sanitas AG  
Sanitäre Apparate – Kücheneinrichtungen  
8031 Zürich, Limmatplatz 7, T 051 - 42 54 54  
3018 Bern, Bahnhofweg 82, T 031 - 55 10 11  
9000 St. Gallen 3, Sternackerstr. 2, T 071 - 22 40 05  
4000 Basel 12, Kannenfeldstr. 22, T 061 - 43 55 50



Klimatisiertes Verkaufslokal

## 50 Jahre Vertrauen

Die Autofrigo AG hat seit ihrer Gründung über 50 000 Kühlanlagen gebaut und täglich kommen neue dazu. Darin kommt das Vertrauen zum Ausdruck, das ihr aus allen Kreisen der Industrie und des Gewerbes entgegengebracht wird.

Unser erfahrener Stab an Ingenieuren und Technikern behandelt jede Anlage individuell nach den neuesten Erkenntnissen der modernen Kältetechnik. Als Konstrukteure sind wir in der Lage, jedes Kälte- und Klimatisierungsproblem einwandfrei zu lösen und für jeden Fall eine zweckentsprechende und wirtschaftlich arbeitende Anlage zu liefern.

## Für jeden Kältebedarf

**AUTOFRIGOR AG, 8052 ZÜRICH**

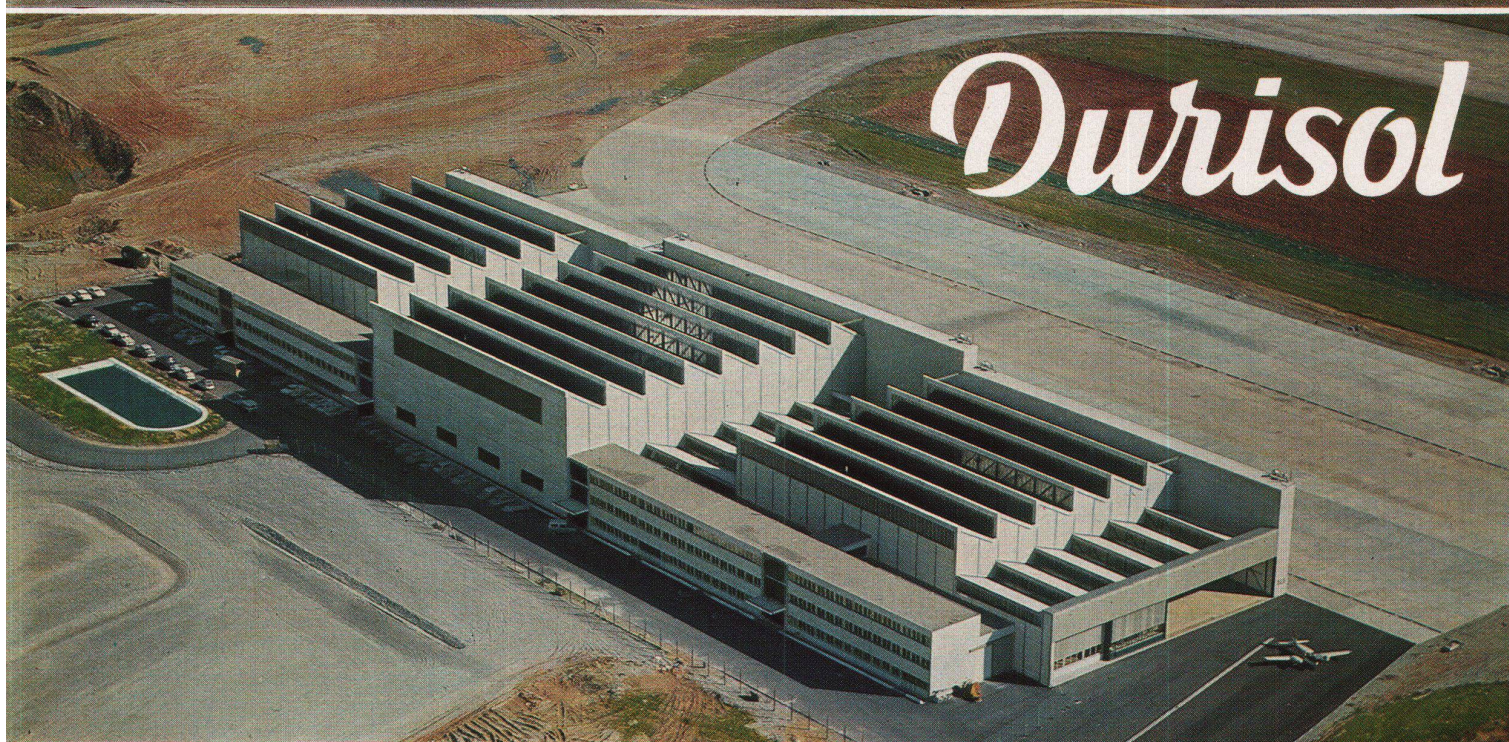
**Schaffhauserstrasse 473  
Telephon (051) 48 15 55**

Vertretungen und Servicestellen in:  
Basel, Bern, Biel, Charrat, Chur, Fribourg, Genève,  
Lausanne, Lugano, Luzern, St. Gallen.





Die bewährte Durisol-Elementbauweise, anpassungsfähig in der Planung, Gestaltung und Ausführung, ermöglicht fortschrittliche, zweckmässige und wirtschaftliche Lösungen im Industrie- und Lagerhausbau.



Durisol Villmergen AG  
Badenerstrasse 21, 8953 Dietikon ZH  
Telephon 051 88 69 81





67 109 2 1 d

**Wer ausreichend für seinen Bedarf hat, ist nicht arm.** *Horaz, 65–8 v. Chr.*

Auch beim Geld zählt die Summe, die man gerade braucht. Wir können Ihnen helfen, die nötigen Reserven anzulegen. Sie sind bei uns besonders gut beraten, denn wir kennen die Finanzprobleme des Architekten und des Bauunternehmers. Als Grossbank haben wir Filialen in der ganzen Schweiz.

*Ersparnisse klug anlegen*

**SCHWEIZERISCHE KREDITANSTALT**



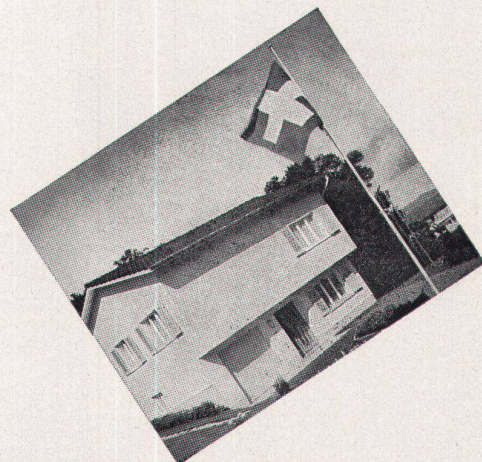
# CTC

## Bringt den modernen Eigenheim-Kessel mit eingebauter Handregulierung\*

Für Ihr Einfamilienhaus, Ihre Villa, Ihr Bungalow, Ihr vorfabriziertes Haus haben wir den Kleinkessel der Serie 170 geschaffen. Dieser Kleinkessel eignet sich in gleicher Weise für Neubau wie für Umbau.

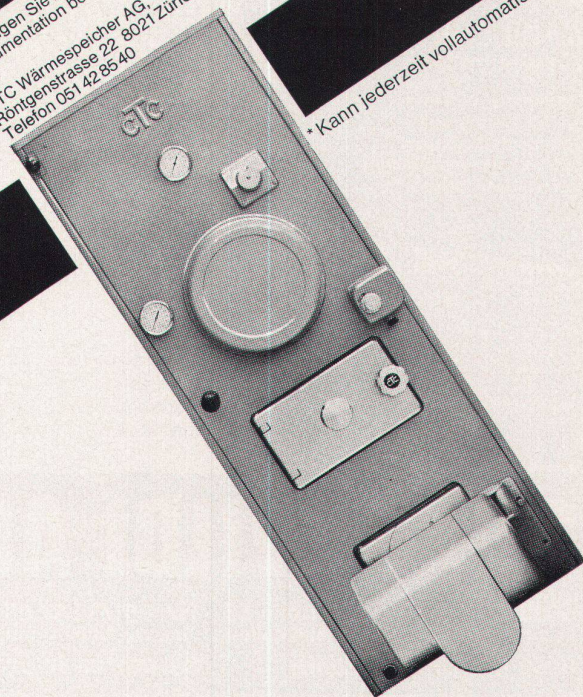
**Er ist ein unerschöpflicher Warmwasserspender.** bei Bedarf liefert er bis 3mal den gesamten Boilerinhalt warmwasser pro Stunde.

**Er ist wirtschaftlich,** denn er lässt sich beliebig mit Öl oder mit festen Brennstoffen beheizen. Die Umstellung erfordert allein das Ein- oder Ausschwenken des Öl-brenners.



**Er ist von bestechender Qualität,** denn CTC gewährt 10 Jahre Garantie auf Korrosionsschäden durch Rauchgase. Er ist formstark, sehr preisgünstig in der Anschaffung, einfach in der Montage, gering in den Ausmassen.

Verlangen Sie Auskunft und Dokumentation bei  
CTC Wärmespeicher AG,  
Röntgenstrasse 22, 8021 Zürich  
Telefon 051 42 85 40



\* Kann jederzeit vollautomatisiert werden



## Zeichenträger von K+E für höchste Ansprüche

### HERCULENE Zeichenfilm

aus Polyester-  
Kunststoff,  
hoch transparent,  
grosse Radierfestigkeit,  
abwaschbar,  
reissfest,  
vorzüglich kopierbar



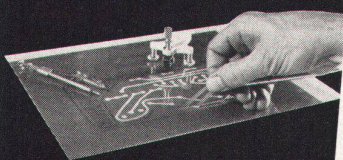
### ALBANENE Zeichenvelin

aus langfasrigen Hadern  
mit Harz-Emulsion,  
anhaltend transparent  
und kopierbar, beständig  
gegen Wärme und  
Feuchtigkeit



### STABILENE Zeichenfilm

beschichtete Polyester-  
Folie für Kartographie,  
Maschinentechnik und  
Elektronik, massbeständig,  
unzerreissbar, abwaschbar



Strippverfahren CUT'N STRIP

KEUFFEL & ESSER CO.  
weltbekannt schon durch  
Beschriftungssystem  
LEROY, Radierapparat  
MOTORASER usw.  
hält mit Zeichenträgern  
HERCULENE, ALBANENE  
und STABILENE  
für den modernen Betrieb  
meisterhaftes Material  
bereit.

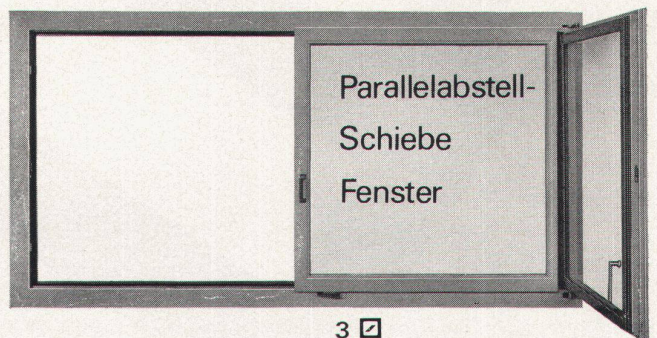
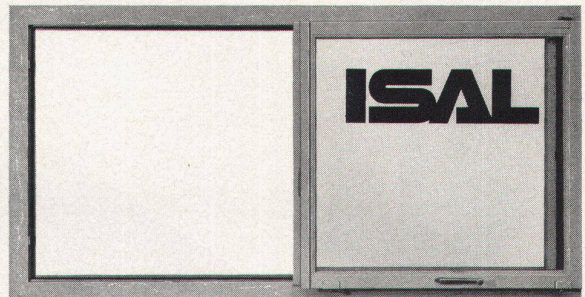
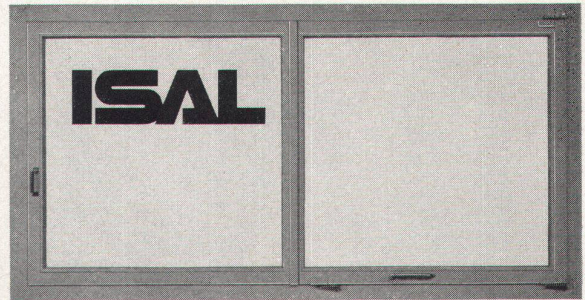
Überzeugen Sie sich  
bitte selbst —  
Verlangen Sie Unterlagen  
und Muster!

# GRAB+WILDI AG

8023 ZÜRICH Seilergraben 53 Tel. 051/32 57 88-89  
(Ladenprovisorium und Ausstellung bis zur Neueröffnung)  
8902 URDORF bei Zürich Tel. 051/98 76 67-68

1 Fenster mit 3 Öffnungsarten.  
ISAL-Parallelabstell-Schiebefenster ermöglichen  
eine zugfreie Dauerlüftung und normale  
Direktlüftung. Diese Fenster eignen sich speziell  
für Büro-, Schul- und Spitalbauten.

Herstellernachweis:  
Hans Schmidlin AG,  
4147 Aesch/Basel



3 ☐

ISAL-Parallelabstell-Schiebefenster wurden auch  
beim Schulhausneubau Therwil verwendet. (Siehe  
Baureportage in diesem Heft)





das gibt es

Kinder, die sich  
auf dem Asphalt  
tummeln, barfuss  
springen und hüpfen  
ohne dass ihre  
empfindlichen Füße  
Schaden nehmen.

**RUB  
KOR**

denn seit es **RUB KOR** gibt,

gibt es einen  
pflegeleichten  
Belag, fast wie  
ein Waldboden,  
staubfrei, und  
trotzdem wetterfest.  
Verlangen Sie die  
Dokumentation bei

Walo Bertschinger AG.  
in Zürich, oder  
in Ihrer Nähe !





## Nach Schweizer Normmassen

gebaut sind die zwei neuen 150-Liter-Modelle RW 51 und RW 51 de Luxe, und auch der zweitürige RW 76 mit 70-Liter-Gefrierabteil und 150-Liter-Kühlraum passt genau in die Schweizer Normküche. Vollautomatische Abtauung und Tauwasser-Verdunstung in den Modellen RW 51 de Luxe und RW 76.



RW 51

RW 51  
de Luxe

RW 76

## Ein umfassendes Sortiment

vom 30-Liter-Kleinkühlschrank bis zum kombinierten 325 Liter grossen Kühl- und Gefrierschrank bietet die Electrolux-Linie acht Einbaumodelle. Möchten Sie einen (\*) oder drei (\*\*\*) Sterne in Ihrem Tiefkühlfach, möchten Sie gar selbst einfrieren, möchten Sie halb- oder vollautomatisch abtauen – bitte wählen Sie für Ihre Küche das genau richtige Electrolux-Gerät.

Wer Electrolux wählt, wählt auch den Electrolux-Kundendienst

Electrolux AG, Kälte-Abteilung, Badenerstrasse 587, 8048 Zürich, Telefon 051 / 52 22 00



# Electrolux



die farbige  
Asbestzement-  
Platte

# Pelichrom



Gymnasium Neufeld in Bern  
Architekten: H. Andres und F. Wyler, Bern  
Fassadenverkleidung mit Pelichrom weiss,  
unsichtbar befestigt  
Ausführung der Fassade: Ickler AG  
Zürich

**Pelichrom** ist der Markenname für hochgepresste und dampf-  
gehärtete Asbestzement-Platten mit eingebranntem und chemisch  
nachbehandeltem Farbbelag. **Pelichrom** ist lichtecht, wetter-  
beständig, kratzfest und unbrennbar. **Pelichrom** eignet sich für  
Fassadenverkleidungen, Balkonbrüstungen, Dacheinfassungen  
und für jede Anwendung beim Innenausbau. **Pelichrom** besitzt  
eine matte, nicht spiegelnde Oberfläche. Die Farbskala umfasst  
25 verschiedene Töne. Dokumentation und Farbmuster:  
**Glanz-Eternit AG 8867 Niederurnen Telefon 058/416 71**

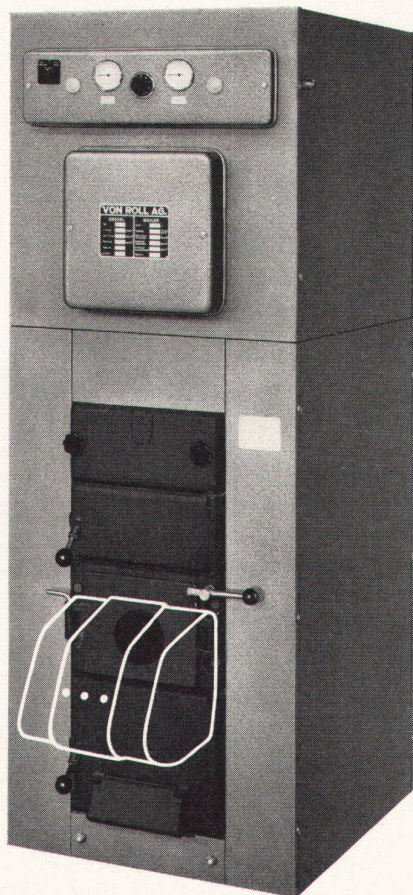


# Im Nu bin ich montiert

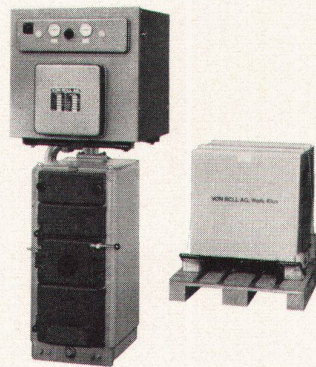
ich, der **VON ROLL Kombikessel** mit dem Warmwasserspeicher aus Chromnickelstahl

## VON ROLL

THERMO-KOMBI OS und 1S



Der Warmwasserspeicher wird im Werk isoliert und verschalt. Im Heizraum braucht man ihn nur noch auspacken, auf den Gliederblock zu setzen und anzuschrauben. Die Seitenwände der Kesselverschalung kann man an Nocken hängen. Natürlich sind vordem die Verbindungsleitungen zu montieren und die Fühler der Thermostaten und der Thermometer einzubauen. Zuletzt setzt man die teilbare Rückwand des Kessels ein. Da ich in Einheiten geliefert werde, beanspruche ich am Bauort nur wenig Raum. Mich zu montieren, ist wirklich keine Sache. Das weiss man zu schätzen, heute, wo die Bauzeit Geld bedeutet wie kaum je zuvor. Im Nu spende ich dann Wärme und Warmwasser in Fülle.

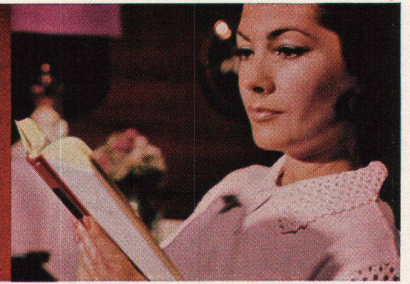
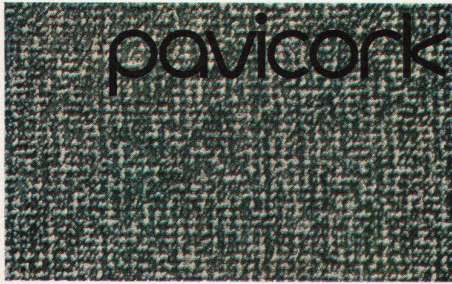


Leistungen: OS 15 - 40 000 kcal/h  
1S 45 - 75 000 kcal/h

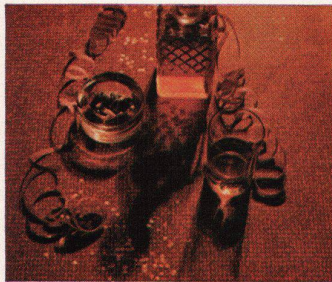
Speicherinhalt: OS 125 und 165 l  
1S 200, 250, 300 l

Abmessungen: OS Längen 775 und 995 mm  
Breite 620 mm  
Höhe 1680 mm  
1S Längen 900, 1100, 1300 mm  
Breite 720 mm  
Höhe 1820 mm

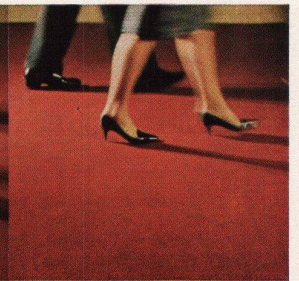
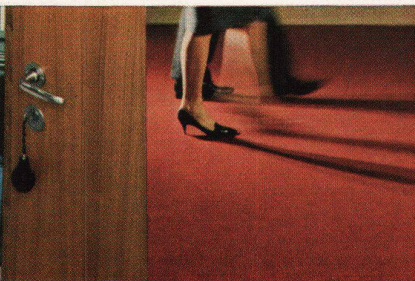
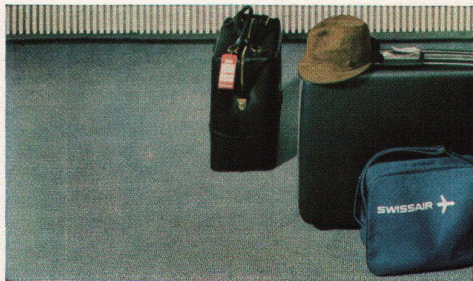




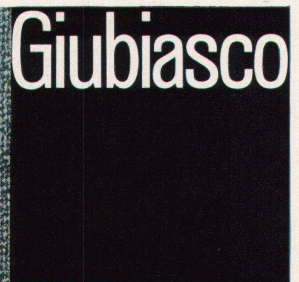
Ein Bodenbelag .....auf dem es sich wohlfühlt.....und warm hat (und Mami nicht viel Mühe!)



.... der einiges mitmacht .....(und die Nachbarn trotzdem ruhig schlafen lässt)..... der gut präsentiert



... der zum Verweilen einlädt ..... und der, da dauerelastisch, jeden Schritt zum Vergnügen macht:



Pavicork... ein Schweizer Qualitätsprodukt, ..... in vielen schönen Farben erhältlich ..... von Giubiasco!

Linoleum AG, Giubiasco TI



# Kochherd, den man «versorgen» kann



Viele Küchen sind knapp an Arbeits- und Abstellplatz. Hausfrauen haben selten genug davon. Sie brauchen ihn nach dem Einkaufen, beim Rüsten, zum Abstellen des Geschirrs.

Ein gewöhnlicher Kochherd beansprucht viel Platz — und zwar immer. Eine Therma-Kochtafelgruppe nicht. Sie braucht Platz nur beim Kochen. Sie besteht — ganz nach Bedarf — aus 1, 2, 3, 4 oder mehr einzelnen Plattenelementen, den Kochtafeln. Mit einem Scharnier sind sie auf- und abklappbar im Tischblatt befestigt.

Zum Kochen schwenkt man die Kochtafeln herab: soviel, wie man gerade braucht.

Hochgeklappt («versorgt») — und dabei automatisch ausgeschaltet — geben sie Dreiviertel der darunterliegenden Tischfläche für jede andere Verwendung frei.

Therma-Kochtafeln mit Megastatplatte (14,5 oder 18 cm Durchmesser), Pfannen-Abstellplatz, Schalter und Signallampe; pastellweiss porzellan-emailliert oder Chromnickelstahl; mit Scharnier und Lagerbock, anschlussfertig verdrahtet; einbaubar in moderne Küchen mit Kunststoff- oder Chromnickelstahl-Abdeckungen.

## therma

Therma AG, 8762 Schwanden  
Telefon 058 7 14 41  
Büros und Ausstellungen in Zürich,  
Basel, Bern, Lausanne und Genf

## Pionier der Küche

H



**WARUM**

**KANN**












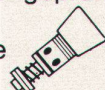


**IHNEN**

**EINE VOLLGARANTIE**

**BIETEN ?**

# similor



Viele unsichtbare Teile bestimmen den Wert eines Produktes. Der äussersten Präzision  in der Bearbeitung liegt der Qualitätsbegriff SIMILOR  zugrunde. Von ihr hängen die Lebensdauer und die einwandfreie Funktion einer Armatur ab. Entscheidend für einen minimalen Unterhalt ist der einfache Aufbau. Alle beweglichen Teile entsprechen der schweizerischen URS-Norm: der gleiche Griff  dasselbe Oberteil  derselbe Chromnickelstahl-Sitz  passen zu allen Bade- und Wandbatterien  Einlochbatterien  sowie den Auslaufventilen  . Jedes Oberteil trägt das genaue Fabrikationsdatum. Daher kann jederzeit – auch nach 20 Jahren – mühelos der Typ jeder SIMILOR-Armatur festgestellt werden. Beispiel:  N 167, d. h. N = URS-Normteil, 167 = 1. Trimester 1967. Meisterhaft wurde das wichtige Dichtungsproblem gelöst: eine grossdimensionierte  Stopfbüchsendichtung aus graphitisiertem und imprägniertem Asbest bürgt für wartungsfreie Funktion. Für die jahrelange Schönheit der SIMILOR-Armaturen ist die Oberflächenbehandlung ausschlaggebend: Verkupferung, Vernicklung und schwere Verchromung erleichtern der Hausfrau die glanzvolle Pflege ihrer Armaturen. Dass jede SIMILOR-Armatur mit  25 kg/cm<sup>2</sup> geprüft wird, erachten wir als selbstverständlich. Die patentierte Umstell-Vorrichtung der Badebatterie  ist verblüffend einfach und betriebssicher: sie kann wie eine Patrone sekundenschnell eingeschraubt werden. Da sie nach jeder Benützung der Brause  automatisch auf Auslauf zurückstellt, verhindert sie «unerwünschte Duschen». Die Rückstromsicherung – ohne Mehrpreis – verunmöglicht jegliches Rückfliessen des Schmutzwassers in die Wasserleitung. Dies alles sind Gründe, weshalb Ihnen SIMILOR  eine Vollgarantie bieten kann.

**SIMILOR SA**

1227 CAROUGE-GENÈVE TEL. 022 42 34 20  
8036 ZÜRICH TEL. 051 33 43 16



Kunststoffplattenwerk  
**Argolite**



ARGOLITE AG  
Kunststoffplattenwerk  
Willisau LU  
Tel. 045/6 19 12



Wir testen unsere ARGOLITE-Platten laufend. Weil wir sicher sein wollen. Aber das ist unsere Sache.

Wir kontrollieren unsere ARGOLITE-Platten fortwährend. Weil wir nur einwandfreie Ware verkaufen wollen. Und das ist Ihre Sache.

Wir meinen: es liegt doch sicher in Ihrem Interesse, für Ihr Geld das Bestmögliche zu erhalten. Unsere Sache ist es, Qualität herzustellen; Ihre Sache, Qualitätsarbeit zu erkennen. Eben, zum Beispiel die ARGOLITE.

Verlangen Sie die Gratis-Musterkollektion



# Ein Hauch Romantik mit **WESSEX-** und **YORK-** Spannteppichen

Kenner kennen WESSEX und YORK überall auf der ganzen Welt.

**Kennen auch Sie WESSEX-WILTON und  
YORK-HARDTWIST? (Moquette resp. Frisé uni)**

Zwei englische Spitzenprodukte verträumt – bewährt – gediegen,  
nahtlos bis 457 cm breit.

Allen Freunden der schönen englischen Qualitäten empfehlen wir,  
sich die verschiedenen WESSEX- und YORK-Spannteppiche  
zeigen zu lassen. Dank Air-Service – kürzeste Lieferfrist.

WESSEX und YORK sind in allen guten Fachgeschäften erhältlich.  
Quellennachweis zu Diensten.

**Carpet Trades Ltd. Kidderminster / J. Crossley & Sons Ltd. Halifax**

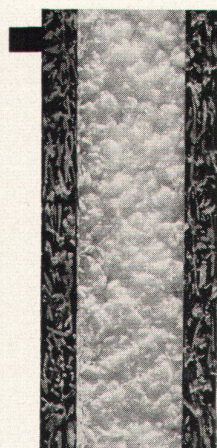
Teppichhaus W. Geelhaar AG  
Thunstrasse 7 3000 Bern 6  
Telephon 031 43 11 44



*International*







Die ideale Isolierung  
für Wohnungs- und Industriebau

## SCHICHTEX

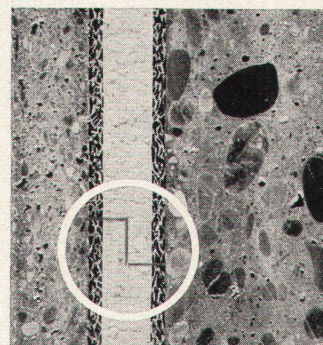
HARTSCHAUM-SCHICHTPLATTE

abscherfest

Falz verhindert  
Kältebrücken

Größe der Platten 200 x 50 cm

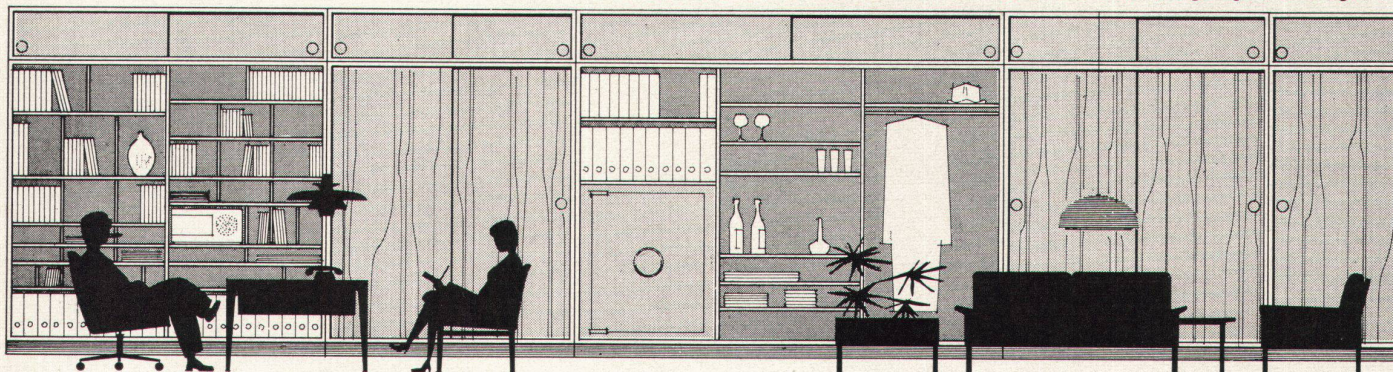
Stärke	Gewicht	k-Wert
25 mm	5 kg	1,172
35 mm	6,5 kg	0,835
50 mm	7,5 kg	0,583



**Bau + Industriebedarf AG** 4002 Basel, Lange Gasse 13, Telefon 061 35 20 65

## Chefbüro

und Empfangsraum zeigen das Firmengesicht. Sollen diese Räume modisch, frostig kalt oder vornehm und menschlich eingerichtet sein? Weltberühmte dänische Architekten haben den Weg zurück in die Wohnatmosphäre gefunden. Raumwissenschaftlich ausgebaute SW-Schrank- und Regalelemente sind der Ordnungs- und Aufbewahrungsfaktor für alles und jedes! Man wird in gemütlichen Sesseln und harmonischer Umgebung mit einer kleinen Aufmerksamkeit empfangen. Im Chefbüro wird inzwischen ruhig das Diktat beendet. Der Chef-Besucher fühlt sich schon zu Hause und die Atmosphäre für eine erfolgreiche Verhandlung ist gegeben. Aber auch der gehetzte Chef wird in dieser Atmosphäre zum ruhigen Pol. Bitte orientieren Sie Ihre Bauherrschaft und fordern Sie genügend Unterlagen an.



Zingg-Lamprecht AG in Zürich: «Dansk Kunst» Claridenstr. 41, Hauptgeschäft am Stampfenbachplatz  
Zingg-Lamprecht SA intérieur danois, Lausanne: 19, avenue Villamont.

**zingg-lamprecht**



## 40 JAHRE BIK-KLINKER

gleitsicher, dauerhaft, preiswert

Über 1500 m<sup>2</sup> in der **neuen Farbe Hellbraun uni** wurden im Schulhaus Erliacker, Pratteln, für Böden und Treppen verwendet

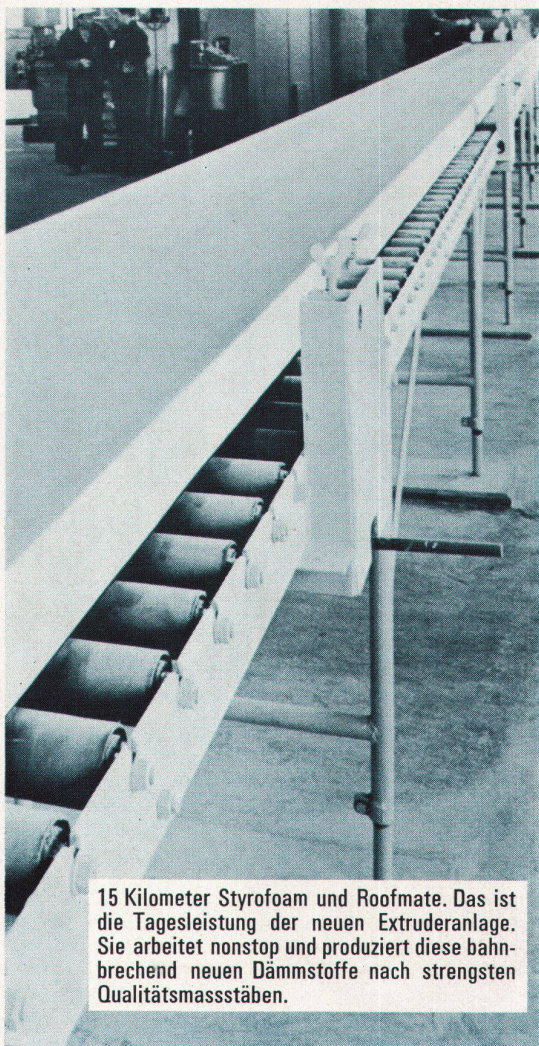
**BAU- & INDUSTRIE-KERAMIK A.-G. LAUSEN**



# DOW HEUTE IN EUROPA

DOW ist einer der grössten Chemie-Konzerne der Welt. Mit weitgespanntem Programm: Entwicklung, Herstellung und Verkauf von Kunststoffen, Chemikalien, Metallen, Bio-Produkten, Verpackungsmaterial und Verbrauchsgütern in allen Teilen der Welt. DOW verkauft in Europa. Und DOW produziert in Europa. DOW hat eigene Fabriken in England. In Italien. In Holland. In Griechenland. In Deutschland. Der Hauptsitz von DOW Europa befindet sich in Zürich.

Neu! Die grösste Extruder-Anlage der Welt produziert



15 Kilometer Styrofoam und Roofmate. Das ist die Tagesleistung der neuen Extruderanlage. Sie arbeitet nonstop und produziert diese bahnbrechend neuen Dämmstoffe nach strengsten Qualitätsmassstäben.

## Styrofoam Roofmate

Kurze Lieferfristen für die Schweiz!

Styrofoam\* für Wände und Böden und Roofmate\* für Flachdächer werden seit über 20 Jahren in den USA von Architekten vorgeschrieben und von Bauunternehmern in grossem Umfang eingebaut. Seit einigen Jahren verwendet man sie auch in der Schweiz mit grossem Erfolg. Jetzt gibt es eine neue Extruderanlage in Greffern bei Baden-Baden, nahe der Schweizer Grenze. Deshalb können wir Ihnen diese bahnbrechenden extrudierten Polystyrol-Schaumstoffe prompt liefern.

### Die besten Isolierstoffe, die es je gab.

Weshalb die besten? Weil sie keine Feuchtigkeit aufnehmen können. Weil sie nicht verrotten, quellen oder zerfallen. Weil ihre

Widerstandsfähigkeit Baukosten einspart. Weil ihr leichtes Gewicht Arbeitskosten einspart. Weil sie schwer entflammbar sind. Weil sie die Haut nicht reizen. Weil sie blau eingefärbt sind.

### Weitere Dow-Fertigungsanlagen in Europa

Diese neue Fabrik für Styrofoam und Roofmate gehört zur Serie der von Dow für Europa geplanten Produktionsanlagen. Eine weitere ist bereits im Bau: eine Latex-Fabrik, die schon bald in Betrieb genommen wird. Geplant ist auch eine Fertigungsanlage für Epoxy-Harze. So kann Dow die Industrie schnell und direkt mit Produkten beliefern, die immer dem höchsten und neuesten Stand der Entwicklung entsprechen.

Noch heute – an Dow



\* Warenzeichen – The Dow Chemical Company

An: Dow Chemical Europe S.A., Lavaterstr. 93, 8027 Zürich  
Senden Sie mir vollständige Unterlagen über Styrofoam und/oder Roofmate

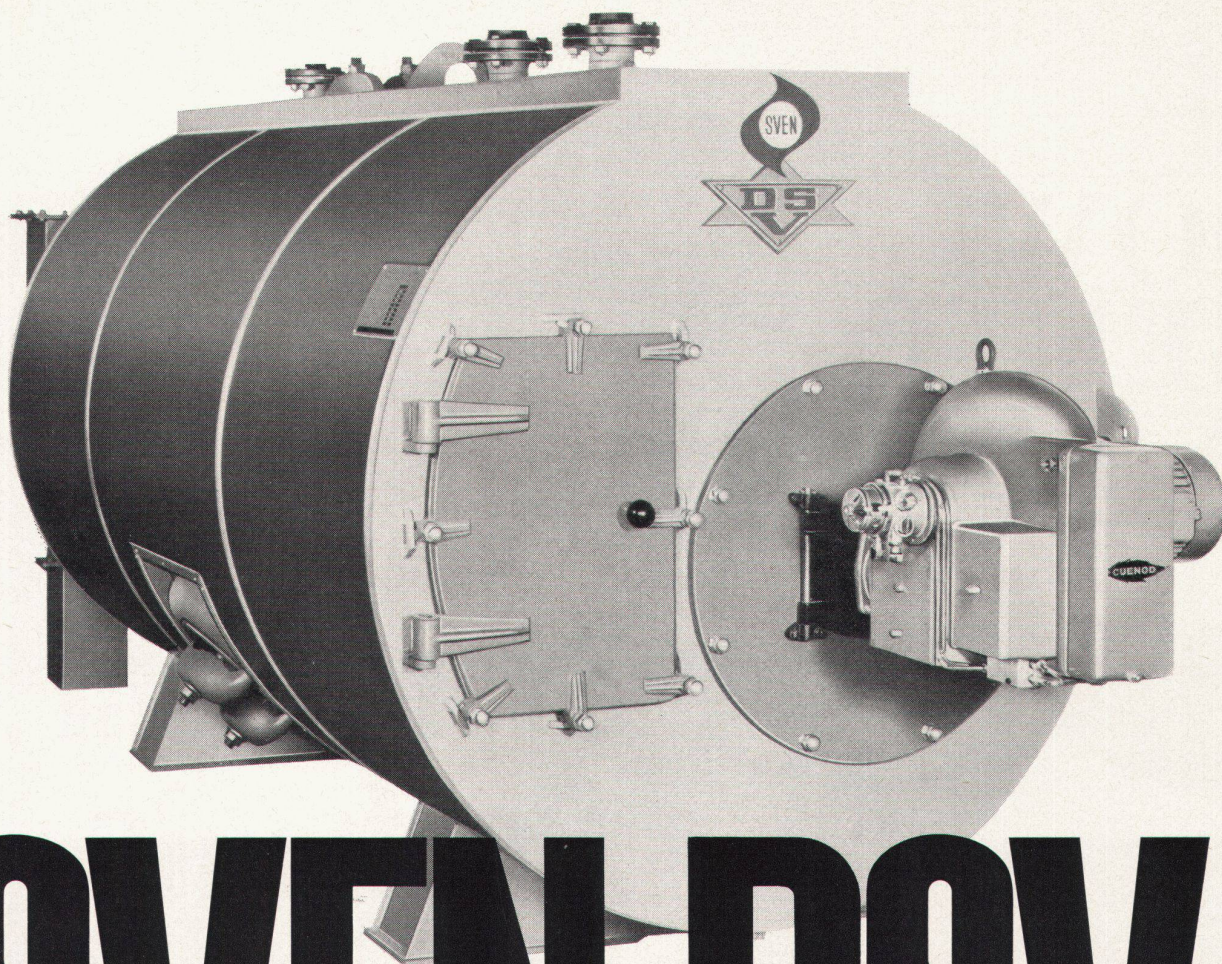
Name: .....

Position: .....

Firma: .....

Adresse: .....





# SVEN DSV

**Unübertrefflich in Qualität und Preis**

Typ VRX und VRH  
für Überdruckfeuerung

Leistungen:

400000-8000000 kcal/h

Typ VRB  
für Unterdruckfeuerung

Leistungen:

315000-5000000 kcal/h

Gebaut für das Verbrennen von Öl  
oder Gas

Dreizug-Flammrohr-Kessel

Hergestellt aus Siemens-Martins-Stahl

Benötigen kein spezielles Fundament

Mit 50mm Steinwollmatten isoliert

und mit einer stabilen

Kunststoffverschalung abgedeckt



Paul Kolb AG 3000 Bern  
SVEN Generalvertretung  
und Service  
Thunstrasse 73  
Tel. 031 44 14 11





So gediegen wirkt ein Gesellschaftsraum  
mit BW-Parkett DAMO. Reiches altes Tafelparkett lebt hier wieder auf als hochmoderner,  
technisch jedem Anspruch unserer Zeit gewachsener Bodenbelag. Das Innenfeld ist Ulme,  
der äussere Fries Eiche, das Filet Wengé, der Gesamteindruck:  
klassische Vornehmheit.



Bauwerk AG, Parkett-Industrie, St. Margrethen SG



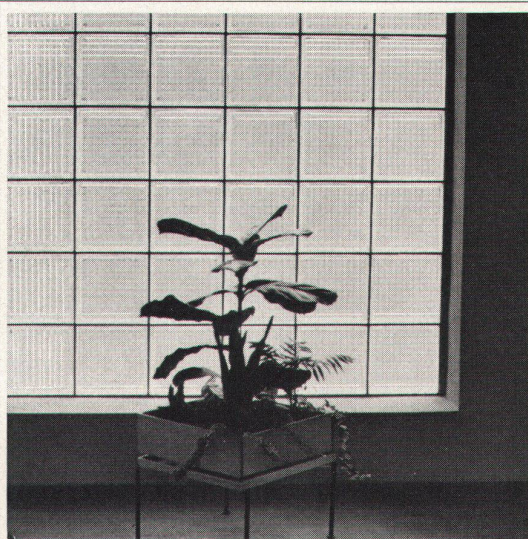
# Schlieren Aufzüge



Schlieren Aufzüge  
für überdurchschnittliche Anforderungen an Geschwindigkeit, Wirtschaftlichkeit, Fahrkomfort und Leistungsvermögen.

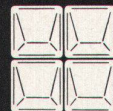
**Schlieren**

Schweizerische  
Wagons- und Aufzügefabrik A.G.  
Schlieren - Zürich



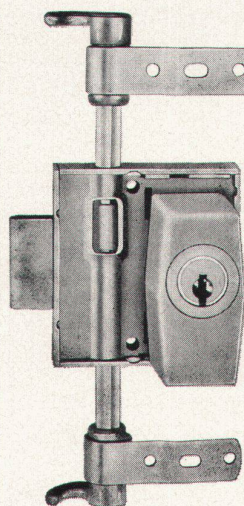
**SCHNEIDER  
+ SEMADENI**

8004 ZÜRICH



Spezialfirma für Glasbetonbau  
8004 Zürich, Feldstrasse 111  
Tel. (051) 27 45 63 und 23 78 08

Glasbausteine für Treppenhäuser wirken lebendig. Aparte Musterung und viele Kombinationsmöglichkeiten mit quadratischen und rechteckigen Formen. Eingangspartien aus Glasbausteinen schützen vorzüglich gegen Einbruch und Feuer. Hoher Isolationswert (k-Wert 2,73-2,15) und gute Schalldämpfung (Mittelwert 21 Dezibel). – Verlangen Sie bitte unverbindlich Vorschläge und Kombinationszeichnungen.



Herr Architekt!

Mit dem zierlichen  
**Espagnoletten-  
Schrank-Schloss  
Nr. 264 a**

und der  
**Zylinder-Olive  
Nr. K65**

erhalten Sie einen  
**modernen,  
zweckmässigen  
und sicheren  
Schrankverschluss**



264 a / K 65

Kombinieren oder erweitern Sie die Schliessanlage Ihrer Türen mit den Schränken! – Ein Vorteil, für den Ihnen Ihr Bauherr dankbar ist.

**Schlossfabrik Heusser  
4853 Murgenthal**

Verkauf durch den Fachhandel



Wer  
heute  
baut  
braucht

# MARMORAN®

Fred Heer BSR

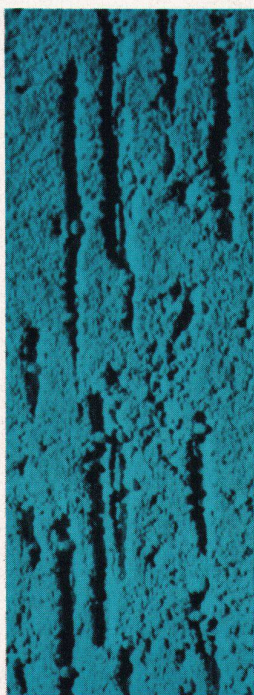
Modernes Bauen verlangt nach modernen Materialien. MARMORAN ist der erste kunststoffgebundene Verputz auf PVC-Basis und gilt heute in Fachkreisen als der beste und edelste Schutz für jede Fassade, jede Innenwand, jede Decke. Nicht umsonst wird im vorfabrizierten Elementenbau, wo höchste Anforderungen gestellt werden, nach ungezählten Versuchen MARMORAN verwendet.

MARMORAN ist das Ergebnis 30jähriger Erfahrung und ständiger Weiterentwicklung.

MARMORAN ist eben mehr als nur ein gewöhnlicher Verputz. Das Material wird in einem praktischen Plastiksack oder in einem handlichen Kessel angeliefert. Es ist fertig gemischt und sofort verarbeitungsbereit. Es benötigt keinerlei Vorbereitung – es gibt keinen Materialverlust. Die Qualität ist immer konstant. Mit MARMORAN gibt es viel weniger Wasser im Bau und zudem trocknet MARMORAN sehr rasch. Es ist absolut beständig gegenüber allen Einwirkungen von Alkalien und die Dampfdiffusion ist vollkommen gewährleistet. MARMORAN ist dauerelastisch und darum unempfindlich gegen Schwundrisse. Wer einen absolut dauerhaften und edlen Aussen- oder Innenputz wünscht, gibt sich nicht mit irgendeinem Verputz zufrieden. Er besteht ausdrücklich auf MARMORAN. Denn MARMORAN ist nicht teurer – aber besser.



Der moderne, atmende Innen- und Aussenputz auf PVC-Basis!  
Fixfertig – verarbeitungsbereit



MARMORAN ist in verschiedenen Körnungen erhältlich. Dadurch lassen sich bei entsprechender Verarbeitung beliebig viele Strukturen erzielen. Ausserdem kann MARMORAN in wirklich jedem Farbton (auch im extremsten!) geliefert werden. Der modernen, abwechslungsreichen Gestaltung von Fassaden und Innenwänden sind also keine Grenzen gesetzt.



MARMORAN hat den Vorteil, dass es auf jedem Untergrund haftet, also auf Beton, Spanplatten, Eternit, Glas usw. Die Verputzmasse lässt sich sehr einfach und praktisch verarbeiten: Entweder wird sie mit einer Traufel mühelos aufgezogen oder sie wird rationell und sauber mit einer Spritzpistole aufgespritzt. Ansatzstellen gibt es keine! MARMORAN Innenputz ist schon nach 12 Stunden gebrauchstrocken; MARMORAN Aussenputz bereits nach 2-4 Stunden. Der Verputz verbindet sich vollständig mit dem Untergrund – die Wand kann nicht beschädigt werden.

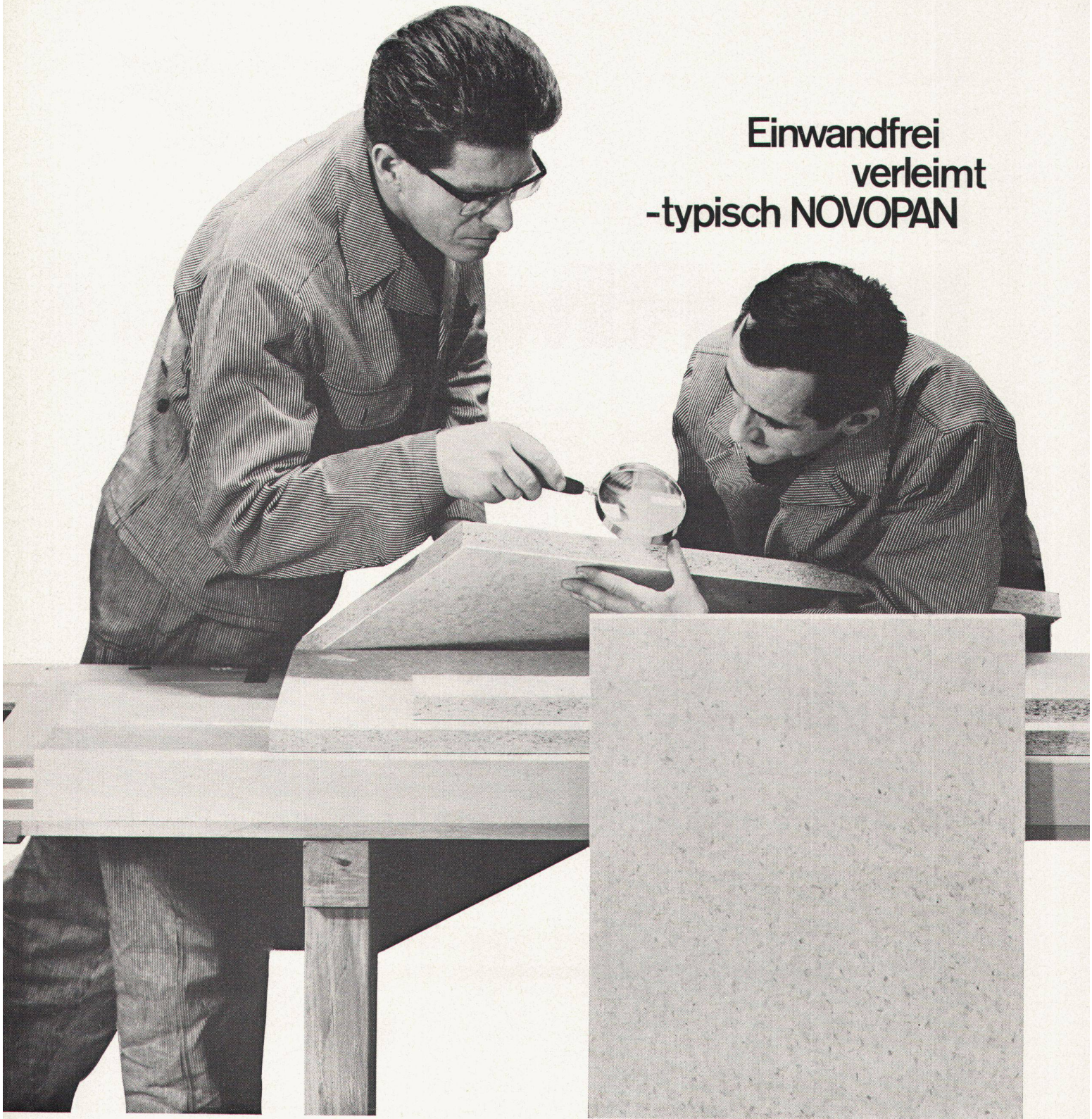


MARMORAN – ein HAUSER Qualitätsprodukt! Neue Fabrik in Volketswil.

HERMANN HAUSER AG. 8604 VOLKETSWIL/ZÜRICH Spezialist für kunststoffgebundene Verputze Telefon 051/864744



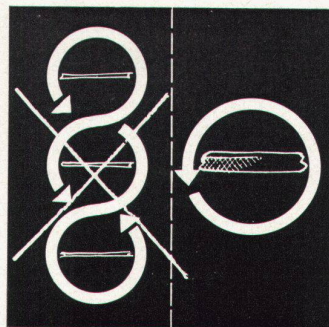
**Einwandfrei  
verleimt  
-typisch NOVOPAN**



3

Die Verarbeitung von NOVOPAN-Platten schützt Sie vor Beanstandungen und beweist Ihre überlegene Materialwahl. Entscheiden auch Sie sich für NOVOPAN — die Spanplatte mit dem bewährten dreischichtigen Aufbau.

Bezug durch den Fachhandel

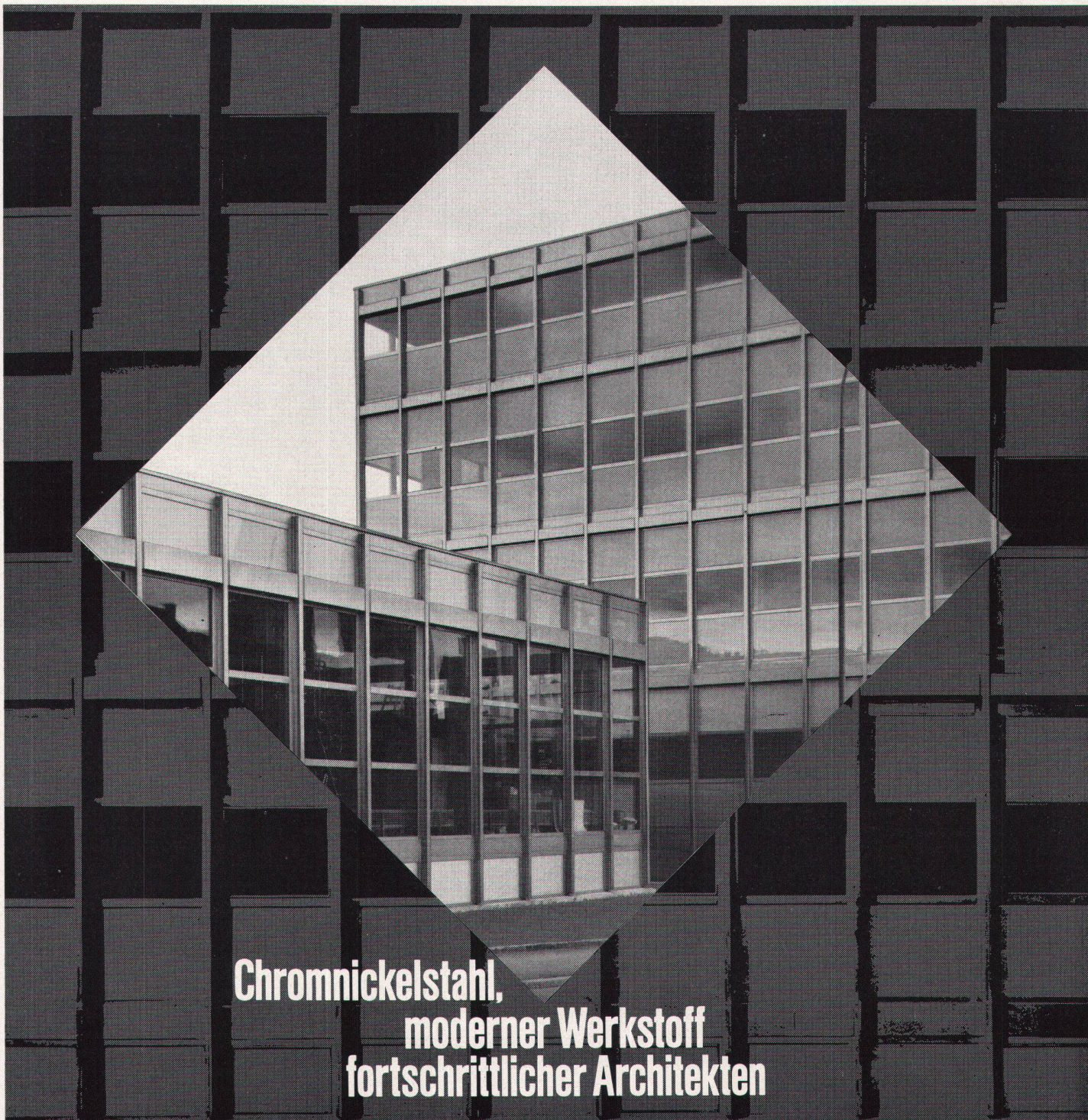


Die Mittellage des dreischichtigen Aufbaus besteht aus groben Spreißeln, wodurch sich eine kleine zu beleimende Fläche ergibt. Deshalb die einwandfreie, dauerhafte Verleimung jeder NOVOPAN-Platte!

Novopan AG 5313 Klingnau 056—51335

**NOVOPAN**





**Chromnickelstahl,  
moderner Werkstoff  
fortschrittlicher Architekten**

▲▲▲ 4362 A 2

**Unser neues Arbeitsgebiet:**

**Fassaden, Fenster, Türen, Platten und Spezialelemente aus Chromnickelstahl**

Unser Fassaden-, Fenster-, Tür- und Plattenprogramm umfasst verschiedene Ausführungen. Die Elemente sind in ihrer Konstruktion grösstenteils normiert und lassen sich rationell herstellen und montieren. Franke-Elemente sind modern, klar gegliedert und zeitlos. Sie passen sich Ihrem Gestaltungswillen in jeder Weise an und lassen ihm weiten Spielraum. Die Franke-Fassaden werden aus rostfreiem Chromnickelstahl hergestellt, ein Material, das äusserst korrosionsbeständig und robust ist. Es lässt sich beliebig formen und braucht nur geringe Pflege. Eine Investition, die hohe Zinsen trägt!

Spültische und Abdeckungen, komplette Haushalt-  
und Grossküchen, Fassadenbau

**FRANKE**

Führend in der Verarbeitung von Chromnickelstahl  
Walter Franke AG 4663 Aarburg Tel. 062 7 41 41



**Der neue \*\*\* Bauknecht-Kompressor-  
Einbaukühlschrank EK 240  
250 Liter Inhalt, mit 30-Liter-Gefrierfach!  
Kälteleistung garantiert  $-18^{\circ}\text{C}$  und mehr  
Kein Abtauen: Schnellenteisung!**



**Preis Fr. 748.-**

**Eine Spitzenleistung - geschaffen für  
hohe Ansprüche - natürlich von**

**Bauknecht**

Fabrik und Generalvertrieb: Elektromaschinen AG 5705 Hallwil Tel. 064 54 17 71



Wo  
Qualität  
verlangt  
wird...

Emil Schenker AG  
Storenfabrik  
5012 Schönenwerd SO  
Telephon 064-41 20 31

Wo Storen beansprucht werden und wo beste Qualität verlangt wird, werden Schenker-Storen eingesetzt. Es lohnt sich, die Vorteile, welche Sie bei den Schenker-Markisen und Balkonstoren finden, zu studieren. Bei Hand- und Motorantrieb stellen sich manche Probleme, welche sorgfältig geprüft sein wollen.

Schenker hat als Pionier im Storenbau die besten Erfahrungen gesammelt. Auch in Spezialfällen sind wir gerne bereit, für Ihren Bau die besten Lösungen zu suchen. Unsere Fachleute stehen Ihnen für die Projektierung zur Verfügung. Filialen in Basel, Bern, Genf, Lausanne, Lugano, Luzern, Neuenburg, St. Gallen, Solothurn, Winterthur und Zürich.

*Schenker* Storen





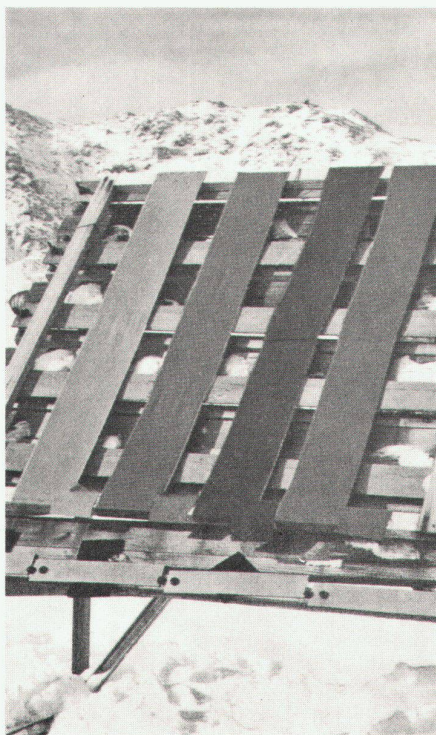
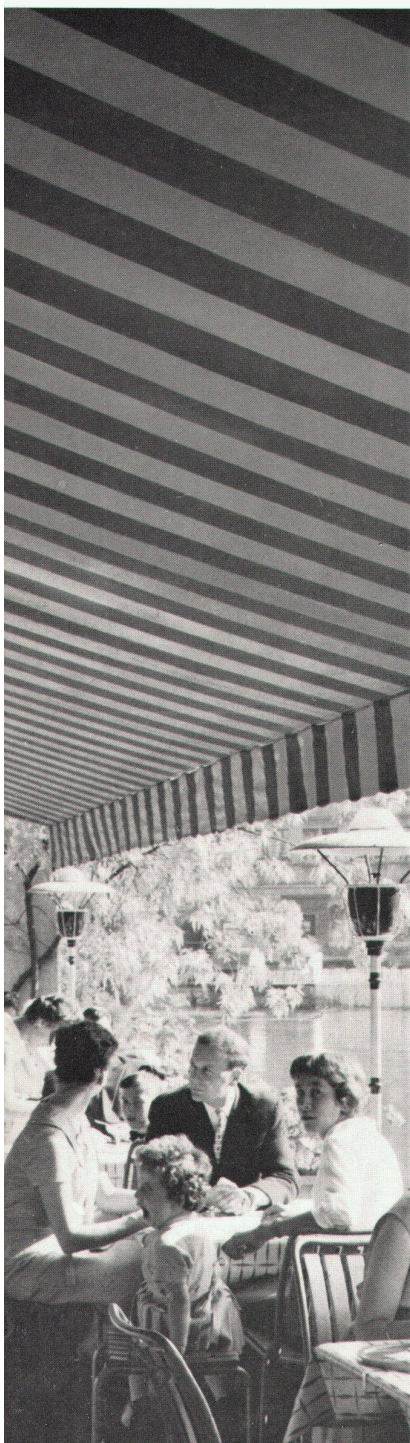
Emil Schenker AG  
Storenfabrik  
5012 Schönenwerd SO  
Telephon 064-41 20 31

# Neue wetterfeste Stoffe im Storenbau

**Schenker**Storen

Qualität . . . - Schenker-Markisen- und Balkonstoren sind Qualität – durch und durch! Anlagen, die vor 20 oder mehr Jahren montiert wurden, funktionieren noch heute einwandfrei und praktisch ohne Wartung. Die neuen Gewebe der Schenker-Stoffstoren sind veredelt! – sie garantieren beste Witterungsbeständigkeit und trotzen der zunehmenden Luftverunreinigung durch Ölheizungs- und Benzinrückstände.

Der fortwährenden Erprobung unserer Stoffe schenken wir grösste Beachtung (die nachstehenden Bilder zeigen es Ihnen), und dies ist für Sie von grösstem Vorteil, denn auch bei den preisgünstigen Schenker-Normstoren werden diese hochwertigen Stoffe verarbeitet. Unsere Filialen finden Sie in Basel, Bern, Genf, Lausanne, Lugano, Luzern, Neuenburg, St. Gallen, Solothurn, Winterthur und Zürich



UV-Licht Prüfstand auf dem 2663 m ü. M. hohen Weissfluhjoch.

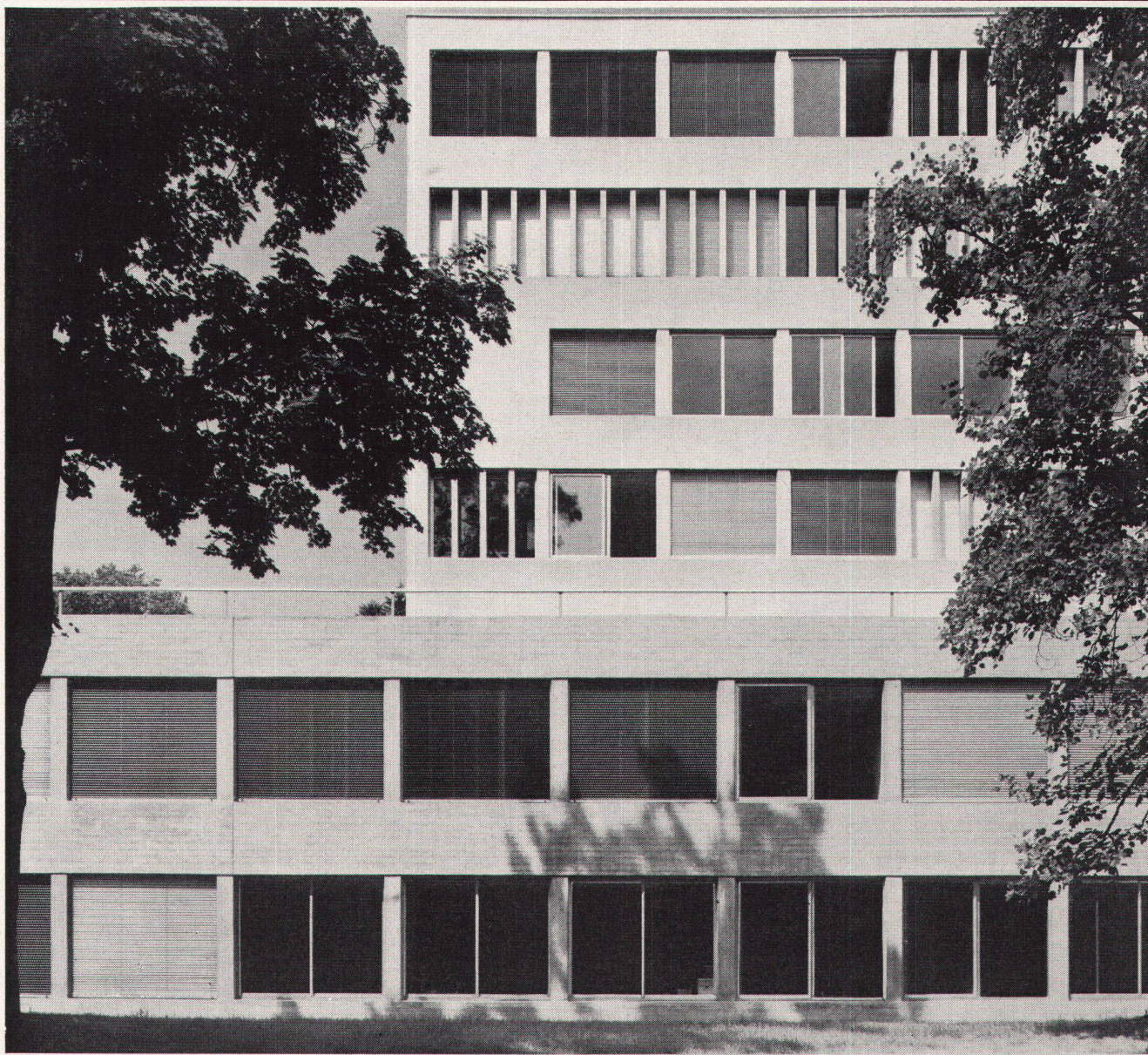
Akrylengewebe und Arigal-behandelte Stoffe haben sämtliche Proben im Versuch und in der Praxis bestens bestanden.

Versuch der CIBA über Verrottung und Verwitterung.





# Glissa Aluminium Schiebefenster für moderne Bauten



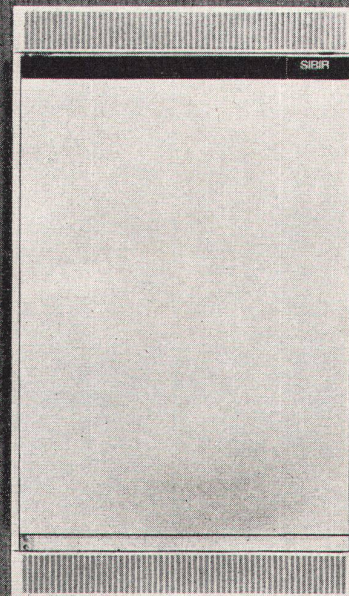
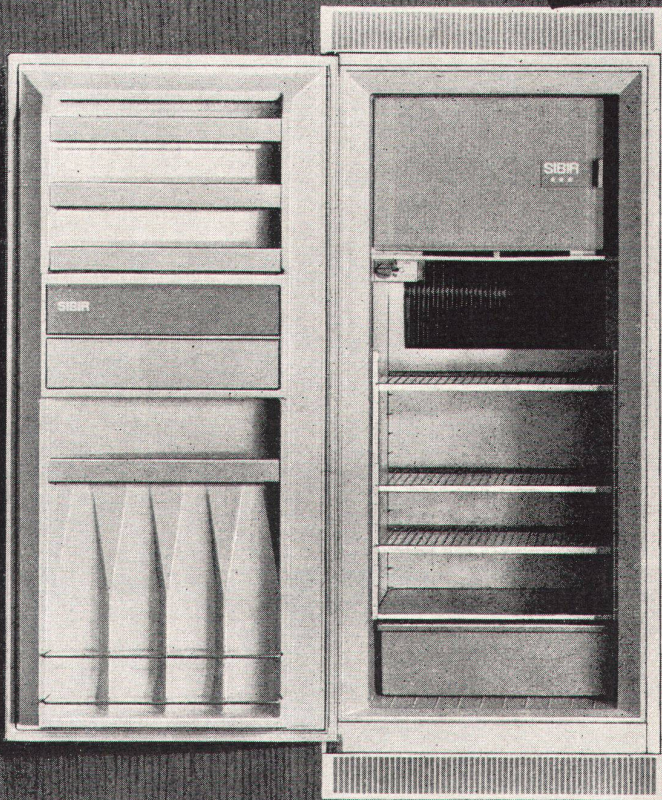
Neubau Gewerbeschule Schaffhausen  
Bächtold und Baumgartner  
dipl. Architekten, Schaffhausen

**Glissa AG Schaffhausen**  
Telefon 053 59231





Sensationelle Preise  
mit SIBIR-Qualität



**NEUE \* \* \***  
**EINBAU-MODELLE**  
**E 130 Liter Fr. 345.-**  
**E 190 Liter Fr. 395.-**

# SIBIR

- echte Zweitemperaturen-Kühlschränke mit getrennter Kälteerzeugung und rundum isoliertem grossem \*\*\*Tiefkühlabteil für das Selbsteinfrieren und Lagern von Tiefkühlprodukten bei stets mindestens minus 18°C.
- vollautomatische Abtauvorrichtung ohne Beeinflussung des \*\*\*Tiefkühlabteils.
- automatische Tauwasserableitung und Verdunstung (kein lästiges Entleeren von Gefässen mehr notwendig).
- grosse Kälteleistung dank der **NEUEN** Absorption. Kein höherer Stromverbrauch als bei vergleichbaren Motor-Kühlschränken. Absolut geräuschlos und mechanisch abnutzungsfrei.

Preise ohne Lüftungsgitter.

Diese Apparate weisen alle denkbaren Vorzüge auf. Sie sind damit in jeder Hinsicht zukunftssicher. Somit ist auch nach vielen Jahren Ihr Kühlschrank noch modern.

Darum mit SIBIR an die ZUKUNFT denken!

5 Jahre Vollgarantie auf die Funktion *aller* Teile.

Weitere SIBIR-Einbaumodelle:  
E 60 E 70 E 250

Verlangen Sie bitte Offerten und die neuen Einbau-Mass-Skizzen

SIBIR Kühlapparate GmbH  
8952 Schlieren, Tel. (051) 98 84 44



BAYER



Altes Landhaus mit Betondachsteinen neu eingedeckt



Rotes Betondach mit weißen Fugen



Satteldach aus grünen Betondachsteinen



Rotbraun eingefärbte Dachsteine aus Beton

4476

## Anregung für Architekten — eingefärbte Betondachsteine!

Es war ein langer Weg vom strohgedeckten Dach zum modernen bunten Betondachstein von heute. Aber dieser Weg war bestimmt von der fortschreitenden technischen Entwicklung und den immer höher werdenden Qualitätsansprüchen im Bauwesen.

Der mit kalk- und zementechten anorganischen Buntpigmenten der Farbenfabriken Bayer eingefärbte Betondachstein ist licht- und wetterecht für viele Jahre. Moderne Häuser — moderne Farben: Mit eingefärbten Betondachsteinen läßt sich beides auf einfache und preiswerte Weise realisieren.

Bei einem Flächenbedarf von  $9\frac{1}{2}$  bis 10 Betondachsteinen pro  $m^2$  wird das Dach auch nicht schwerer als bei Verwendung von Tonziegeln, von denen etwa 15 Stück pro  $m^2$  gebraucht werden. Alle Eigenschaften des Daches, wie beispielsweise Neigung und Lattenabstand, werden einfach unverändert übernommen. Gleichgültig, welche Farbe Sie für Ihr Dach wählen, wenn Sie sich für eingefärbte Betondachsteine entscheiden, erhalten Sie gleichmäßige dauerhafte Farbtöne und zudem die bekannten Güteeigenschaften des Betondachsteins. Im Sommer angenehm kühl — im Winter

mollig warm. Die Möglichkeit, Betondachsteine einzufärben, läßt dazu den individuellen Gestaltungswünschen beim Hausbau freien Raum.

Wünschen Sie weitere Auskünfte, schreiben Sie uns!

Aktiengesellschaft vorm. Emil Vogel  
Zürich, Postfach 32

**Bayer Leverkusen**

**bayer-pigmente**





## Ruppert, Singer & Cie. AG, 8048 Zürich

Vulkanstraße 116

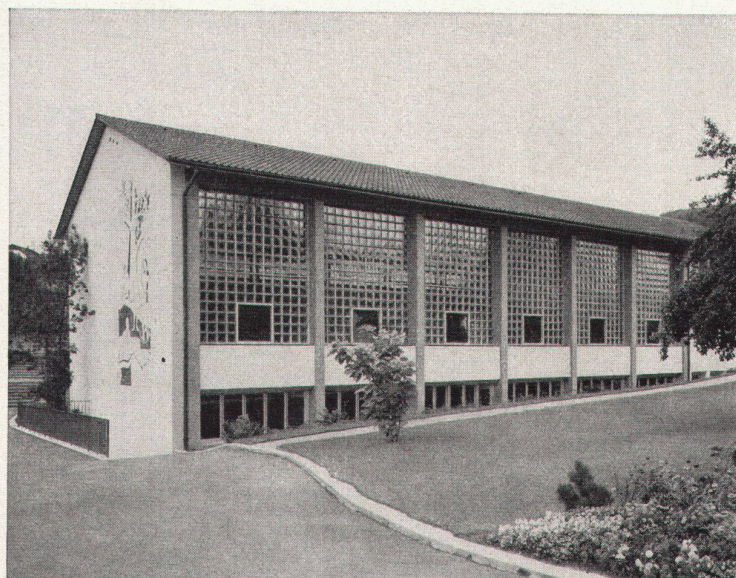
Telephon (051) 525353

Glasbetonbau

Tafelglas en gros und Spiegelglasmanufaktur

Beinwil am See

Vue-Stein



Durch uns ausgeführte Schulbauten:

### Glasbausteinwände:

Beinwil am See	Turnhalle
Davos Platz	Primarschulhaus
Kollbrunn	Turnhalle
Thalwil	Schule im Feld
Uitikon ZH	Turnhalle
Uster	Krämeracker
Waldkirch	Turnhalle
Widen	Turnhalle
Zürich 3	Küngenmatt
Zürich 9	Untermoos
Zürich 11	Apfelbaum

# EDAK

## Schulhausgarderoben

Für Schulhäuser, Kindergärten und Turnhallen liefern wir komplette Garderobeeinrichtungen mit Sitzbänken, Schuhrost, Tornisterablage, Hakenleisten, Schirmständer usw. Die einzelnen Elemente sind sorgfältig aufeinander abgestimmt und entsprechen der klaren Linienführung neuzeitlicher Architektur. Bauart, Material und Finish erfüllen die harten Anforderungen eines lebhaften Schulbetriebes.



EDAK AG/DIETHELM und KELLER AG  
METALL-, GERÄTE- und APPARATEBAU  
8201 Schaffhausen      Telephon 053 23021

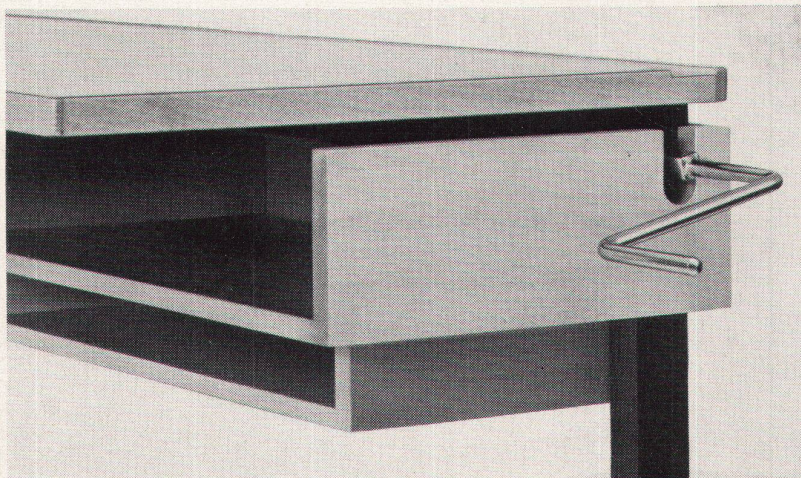
Schulhaus Battenberg Biel-Mett  
Architekt Otto Suri, Biel



*Mit diesem Schultisch ist der Wunsch der Architekten nach einer formschönen Ausführung ebenso erfüllt wie die Forderung der Pädagogen nach einer funktionsgerechten Konstruktion.*

## ein neuer Schultisch

*Der Tisch kann in der Höhe beliebig verstellt werden mit stufenlosem Embru-Getriebe oder Federmechanismus mit Klemmbolzen. Die Platte ist horizontal fest oder mit Schrägstellung lieferbar. Die Stühle sind ebenfalls beliebig verstellbar.*



# formschön und funktionsgerecht



*Tischplatte in verschiedenen Grössen, in Pressholz, Messer- und Schäl furnier oder Kunstharzbelag. Gestell grau einbrenn-lackiert oder glanzverzinkt.*

*Mit dem zurückgesetzten Büchertablar ist die Kniefreiheit gewährleistet, der Schüler kann korrekt sitzen und sich ungehindert bewegen.*

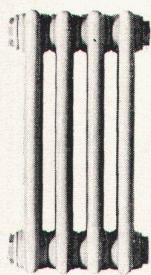
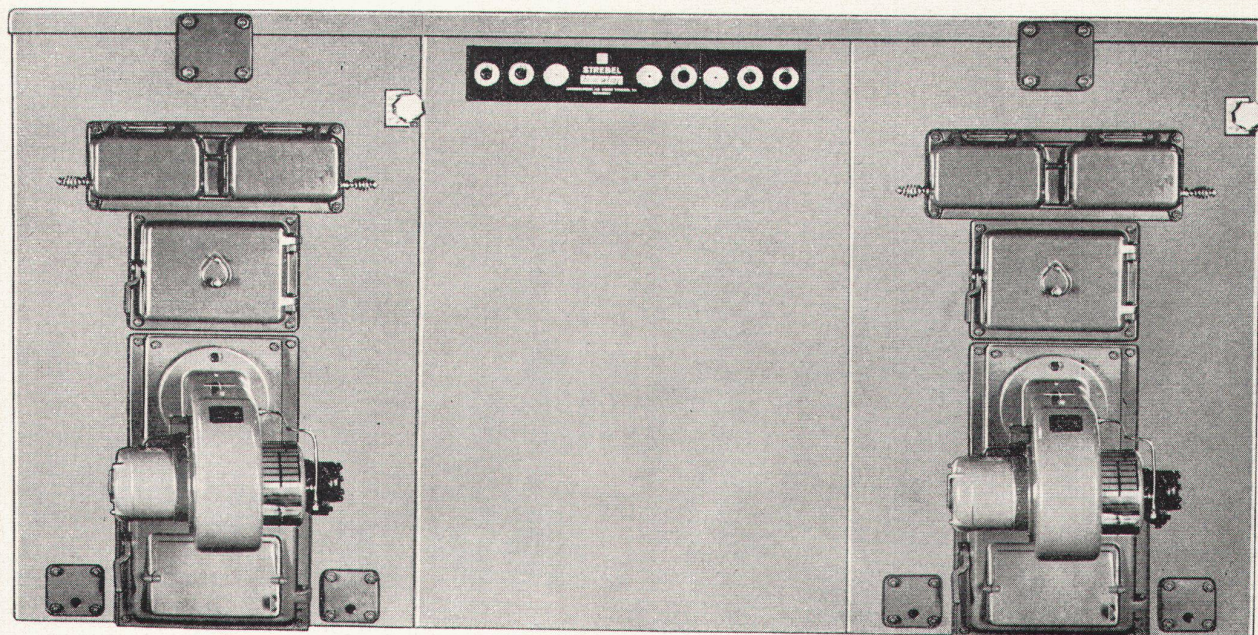


# embru

Embru-Werke 8630 Rüti ZH  
Telefon 055/44 8 44



## Eine Entscheidung die für viele Jahre Gültigkeit hat



**bicalor**

**FÜR WÄRME +  
WARMWASSER**

FAVO Guß- oder Stahl-Radiatoren sind schlicht und unaufdringlich in der Formgebung. Ihre glatte, allseitig freie Oberfläche ist leicht zu reinigen und ergibt eine hohe Wärmeleistung. FAVO-Radiatoren brauchen wenig Platz. Die Vielzahl der Modelle gestattet die gute Anpassung an alle baulichen Verhältnisse. Moderne Raumheizung mit FAVO-Radiatoren!

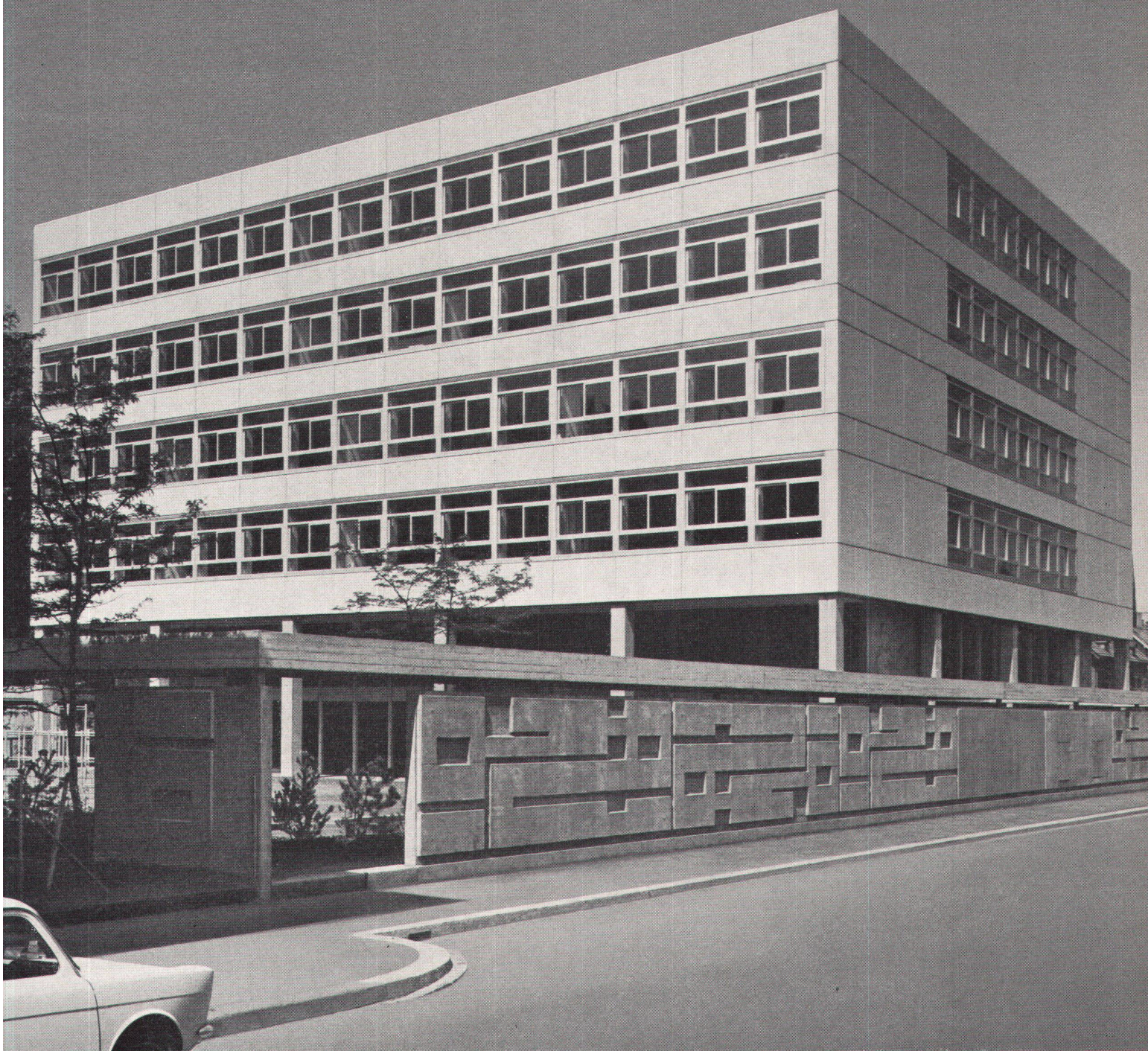
Die Wahl einer guten Heizkessel-Boiler-Kombination für Ihre Heizungsanlage ist von entscheidender Bedeutung. Als meist beanspruchter Teil Ihrer Heizung, muß sie höchsten Ansprüchen genügen. STREBEL-BICALOR erfüllt alle Forderungen, die heute an Heizkessel-Boilerkombinationen gestellt werden. Sein Heizkessel ist aus Gußeisen, das bedeutet längste Lebensdauer.

BICALOR-Heizkessel-Boilerkombinationen arbeiten wirtschaftlich, sauber und betriebssicher. Der BICALOR heizt Ihre Räume und liefert zugleich warmes Wasser in unbeschränkten Mengen. Ob für Ihr Einfamilienhaus oder für hundert und mehr Wohnungen, es gibt den passenden BICALOR. Haben Sie ein Heizungsproblem? Wir beraten Sie gerne.



**Strebelwerk AG**  
Telephon 062 7 44 71  
4852 Rothrist





HZ-  
Aluminiumfenster  
und -Fassaden  
für alle Bauten

Gewerbeschule Zürich, Abteilung für Frauenberufe



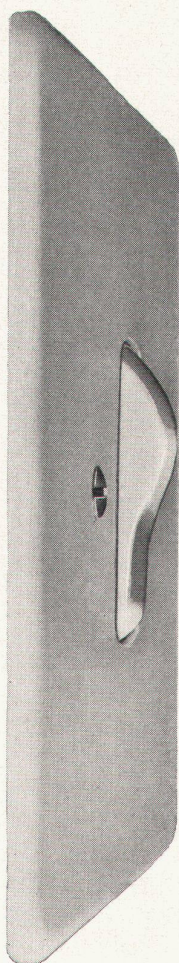
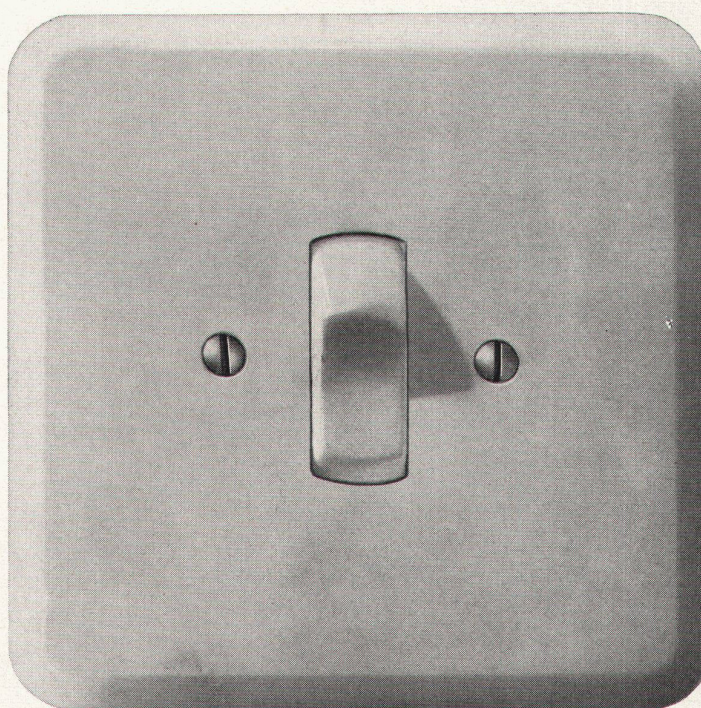
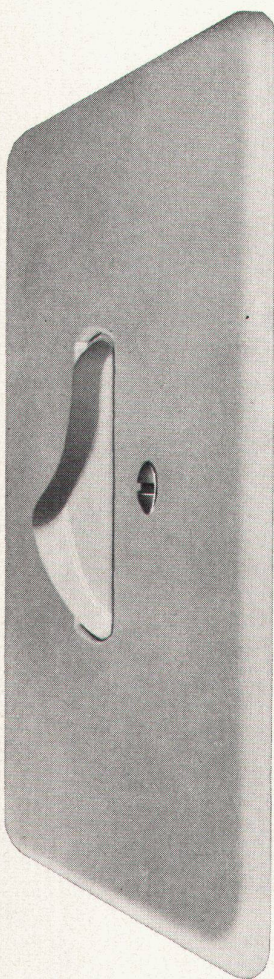
Metallbau  
HZ Konstruktionen  
Profilpresswerk

**hädrieh &co**

8047 Zürich Freilagerstrasse 29 Telefon 051/521252



# Adolf Feller AG Horgen



Vivarelli SWB

Unser Prinzip: Stete  
Auswertung des  
technischen Fortschrittes  
zur Hochhaltung der  
Qualität und Entwicklung  
der guten Form

Ein Ergebnis: Der geräusch-  
arme, mit Silberkontakten  
ausgerüstete  
«Feller»-Kippbalkenschalter,  
von ungewöhnlich  
langer Lebensdauer



Verschiedene unserer  
Modelle wurden  
mit der Anerkennungsurkunde  
«Die gute Form»  
ausgezeichnet



## Schön und erst noch praktisch

### praktisch

der CARINA Waschtisch mit seiner grossen runden Schale, die keine Schmutz-Sammelstellen aufweist.

### praktisch

die CARINA Abstelltablare für das Ablegen von grösseren Gegenständen auf Waschtischhöhe.

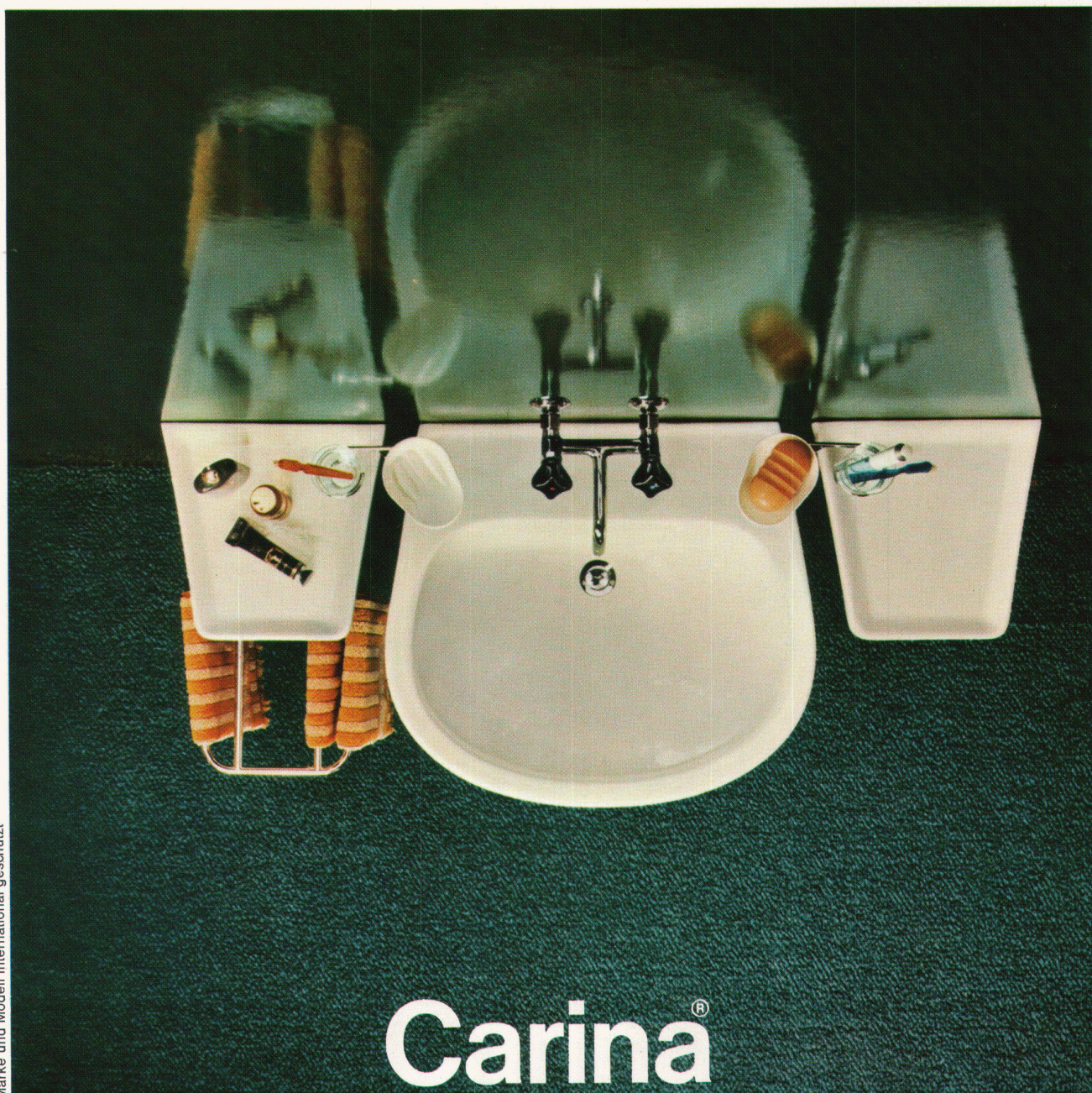
### praktisch

der ausziehbare Handtuchhalter und die direkt am Waschtisch montierten Glas- und Seifenhalter.

### schön

jedes einzelne Element und damit das ganze CARINA Waschtisch-System.

Sabez  
Sanitär-Bedarf AG Zürich  
Spezialisten für Küchenbau  
und Sanitärbedarf  
Büro und Ausstellung:  
Kreuzstrasse 54, 8008 Zürich  
Telefon 051/47 35 10



® Marke und Modell international geschützt

# Carina®

ein System, das den Vorzug verdient



## Hygienisch und gleichzeitig schön

### schön

ist der CARINA Waschtisch auch von der Seite. Die grosszügigen Rundungen erleichtern das Sauberhalten.

### schön

die Einheit von Glashalter, Seifenhalter, Handtuchhalter und Waschtischkörper.

### schön

der PRONTO Siphon, der jederzeit ohne Spezialwerkzeug entleert werden kann.

### hygienisch

der CARINA-SOLSANA Direktablauf. Er gestattet problemloses Reinhalten von Waschtischablauf und Waschtischüberlauf.

Sabez

Sanitär-Bedarf AG Zürich  
Spezialisten für Küchenbau  
und Sanitärbedarf  
Büro und Ausstellung:  
Kreuzstrasse 54, 8008 Zürich  
Telefon 051/47 35 10



# Carina®

ein System, das den Vorzug verdient

® Marke und Modell international geschützt