

Objektyp: **Advertising**

Zeitschrift: **Das Werk : Architektur und Kunst = L'oeuvre : architecture et art**

Band (Jahr): **54 (1967)**

Heft 6: **Struktur - Freiheit - Relativierung - Japan und unsere
Gestaltungsprobleme**

PDF erstellt am: **26.09.2024**

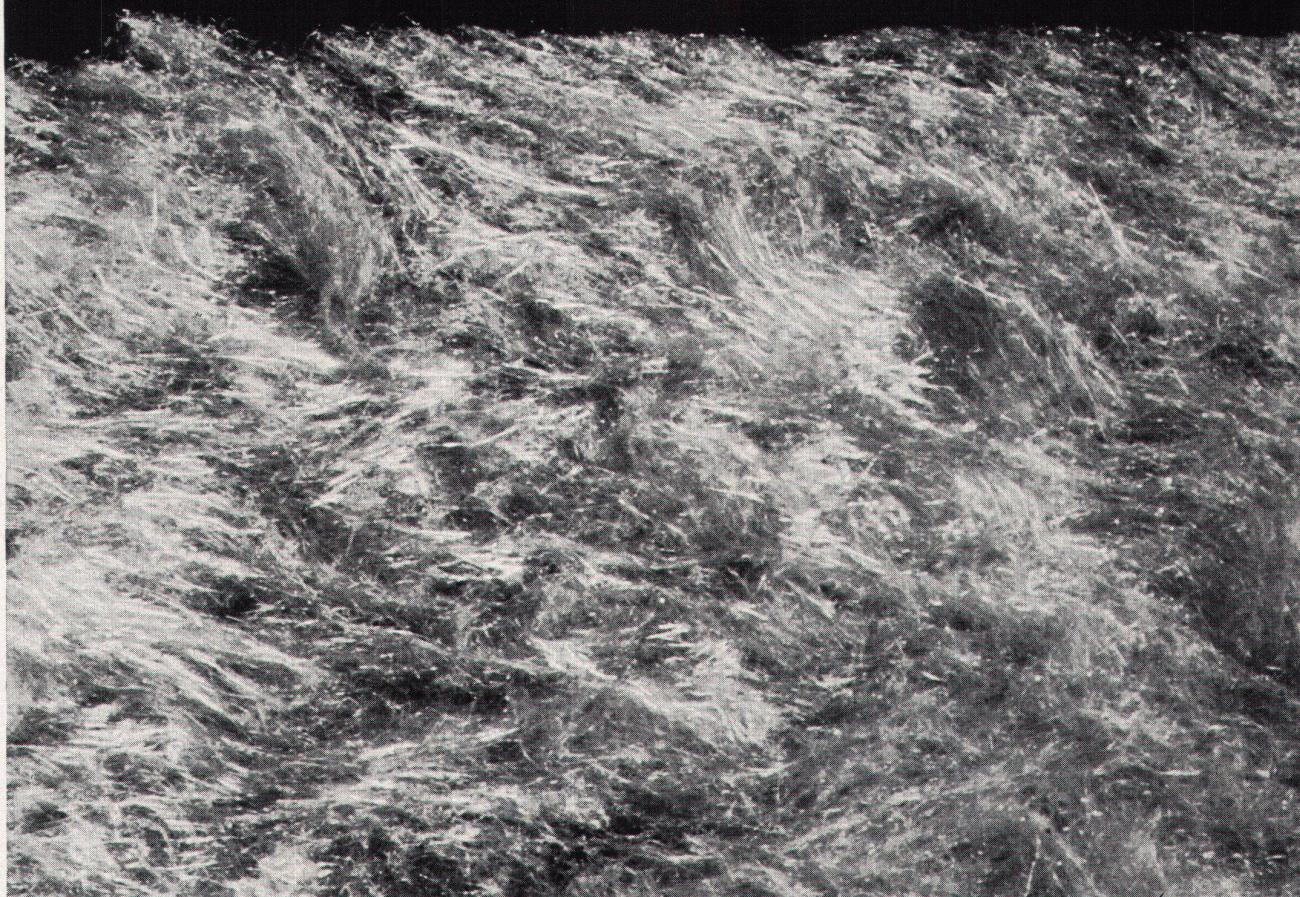
Nutzungsbedingungen

Die ETH-Bibliothek ist Anbieterin der digitalisierten Zeitschriften. Sie besitzt keine Urheberrechte an den Inhalten der Zeitschriften. Die Rechte liegen in der Regel bei den Herausgebern. Die auf der Plattform e-periodica veröffentlichten Dokumente stehen für nicht-kommerzielle Zwecke in Lehre und Forschung sowie für die private Nutzung frei zur Verfügung. Einzelne Dateien oder Ausdrucke aus diesem Angebot können zusammen mit diesen Nutzungsbedingungen und den korrekten Herkunftsbezeichnungen weitergegeben werden. Das Veröffentlichen von Bildern in Print- und Online-Publikationen ist nur mit vorheriger Genehmigung der Rechteinhaber erlaubt. Die systematische Speicherung von Teilen des elektronischen Angebots auf anderen Servern bedarf ebenfalls des schriftlichen Einverständnisses der Rechteinhaber.

Haftungsausschluss

Alle Angaben erfolgen ohne Gewähr für Vollständigkeit oder Richtigkeit. Es wird keine Haftung übernommen für Schäden durch die Verwendung von Informationen aus diesem Online-Angebot oder durch das Fehlen von Informationen. Dies gilt auch für Inhalte Dritter, die über dieses Angebot zugänglich sind.

WANNER



Wolle gibt nicht warm. (Sagt der Beduine.)

Im Gegenteil: Beim heissesten Sonnenschein in der Sahara trägt er den schweren, wollenen Burnus. Und empfindet die Hitze gar nicht. (Nicht einmal nach einem anstrengenden Kamelritt.) Kunststück: Die zwischen den losen Wollfasern eingeschlossene Luft isoliert gegen Hitze.

Nicht nur gegen Hitze isoliert sie, sondern auch gegen Kälte. Burnusse werden auch nachts getragen: Nachts sinkt das Thermometer in der Sahara oft unter null Grad.

Was aber ein Beduinen-Burnus punkto Isolierung kann, kann Sillan noch besser. Hier ist es die zwischen den Steinfasern liegende Luft, die so gut isoliert. Gegen Hitze. (Im Sommer.) Und gegen Kälte. (Im Winter.) Sogar gegen Düsenlärm. (Das ganze Jahr.) Steinwolle ist nicht umzubringen. Sillan ist volumenbeständig und widersteht der Zersetzung durch Vibrationen. Und wirkt unter gewissen Voraussetzungen erst noch feuerhemmend. Sillan ist leicht im Gewicht und leicht zu verarbeiten, spart Bau- und Heizkosten.

**Wann immer Isolierprobleme auftauchen:
Wanner hilft sie lösen.**

Wanner AG Horgen
Isolierwerke und Korksteinfabrik
Telefon 051 / 82 27 41

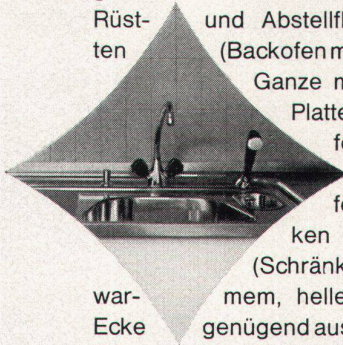
Ein ganz neues

KÜCHEN REZEPT ★★★

Für Hausfrauen und
Hauseigentümer.

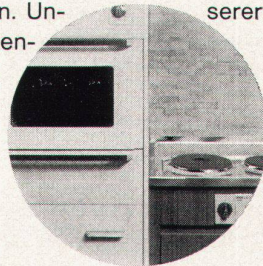


Man nehme ein Stück Papier, beginne von einer Ecke aus die Planung einer mindestens 12 m² umfassenden Küche (damit sich 2 Personen darin auch bewegen können), denke daran, dass viel Geschirr und Vorrat (am besten in Wandschränken) untergebracht werden muss, vergesse weder Kühlschrank noch Geschirrspülautomat (der soviel unangenehme Arbeit abnimmt), wähle eine genügend grosse Rüst- und Abstellfläche, dazu mindestens 4 Kochplatten (Backofen mit Drehspieß in Augenhöhe), decke das Ganze mit einer von Ihnen zu bestimmenden



Platte (Chromstahl, Kunstharz oder geschliffener Naturstein) und entscheide sich für einen Dampfzug (vielleicht aus Kupfer). Dann wende man sich (in Gedanken an viel Wohnlichkeit) den Farben zu (Schränke und Boden), lasse das Ganze in

war- mem, hellem Licht erstrahlen (damit auch jede Ecke genügend ausgeleuchtet wird) und freue sich mit Ihren Gästen an Ihrer Traumküche. So einfach dieses Rezept auch klingen mag – ganz so einfach ist das Planen nicht. Weshalb? Weil nur Spitzenfachleute mit Erfahrung im Küchenbau, in der Innenarchitektur und nicht zuletzt auch im Kochen die Wünsche der Hausfrau realisieren können. Unserer Küchenplanung steht ein solcher Spitzenfachmann vor. Fragen Sie ihn einmal, wie er sich Ihre Traumküche vorstellt. Fragen Sie ihn, bevor es zu spät ist!



★★★TROESCH

TROESCH + CO AG

3001 Bern, Effingerstrasse 10
8031 Zürich, Ausstellungstrasse 80
4002 Basel, Dreispitzstrasse 20
1000 Lausanne, 9 rue Caroline
3600 Thun, Frutigenstrasse 24 B

Telephon 031/25 21 11
Telephon 051/42 78 00
Telephon 061/35 47 55
Telephon 021/23 92 66
Telephon 033/ 32 48 4

RT 0467