

**Zeitschrift:** Das Werk : Architektur und Kunst = L'oeuvre : architecture et art  
**Band:** 54 (1967)  
**Heft:** 6: Struktur - Freiheit - Relativierung - Japan und unsere  
Gestaltungsprobleme

## **Werbung**

### **Nutzungsbedingungen**

Die ETH-Bibliothek ist die Anbieterin der digitalisierten Zeitschriften auf E-Periodica. Sie besitzt keine Urheberrechte an den Zeitschriften und ist nicht verantwortlich für deren Inhalte. Die Rechte liegen in der Regel bei den Herausgebern beziehungsweise den externen Rechteinhabern. Das Veröffentlichen von Bildern in Print- und Online-Publikationen sowie auf Social Media-Kanälen oder Webseiten ist nur mit vorheriger Genehmigung der Rechteinhaber erlaubt. [Mehr erfahren](#)

### **Conditions d'utilisation**

L'ETH Library est le fournisseur des revues numérisées. Elle ne détient aucun droit d'auteur sur les revues et n'est pas responsable de leur contenu. En règle générale, les droits sont détenus par les éditeurs ou les détenteurs de droits externes. La reproduction d'images dans des publications imprimées ou en ligne ainsi que sur des canaux de médias sociaux ou des sites web n'est autorisée qu'avec l'accord préalable des détenteurs des droits. [En savoir plus](#)

### **Terms of use**

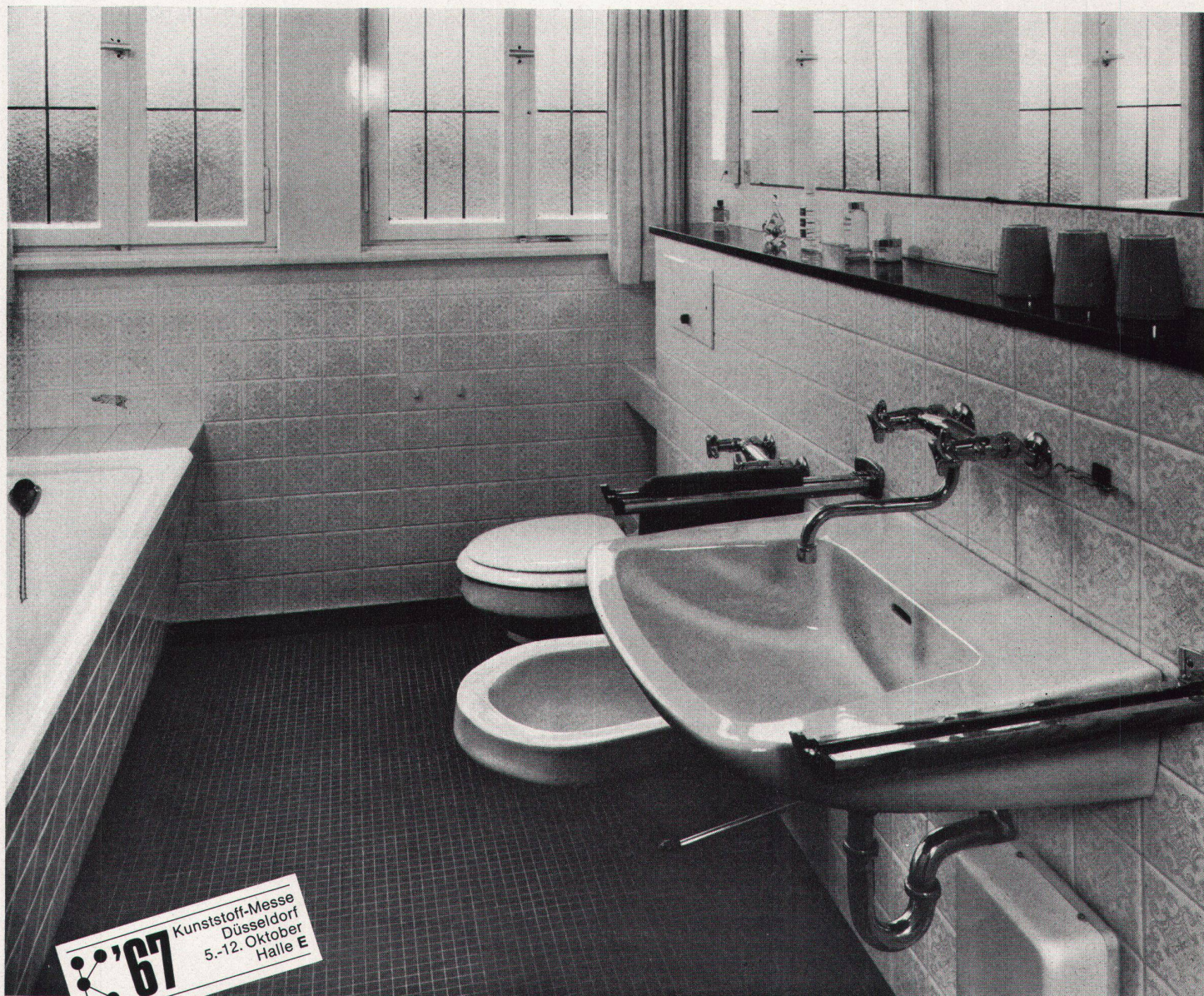
The ETH Library is the provider of the digitised journals. It does not own any copyrights to the journals and is not responsible for their content. The rights usually lie with the publishers or the external rights holders. Publishing images in print and online publications, as well as on social media channels or websites, is only permitted with the prior consent of the rights holders. [Find out more](#)

**Download PDF:** 15.01.2026

**ETH-Bibliothek Zürich, E-Periodica, <https://www.e-periodica.ch>**



# BAYER



4369

Rechts im Bild eine vorgefertigte Installationswand aus Hartmoltopren mit Anschlüssen für Wand-WC und eingebautem Spülkasten. Ideal für die Modernisierung von Altbauten.

## Rationelle Installation durch vorgefertigte Wandelemente aus Hartmoltopren

Installationswände aus Hartmoltopren® stellen eine völlig neue Entwicklung dar, da kein tragendes Skelett mehr benötigt wird. Diese Installationswände bestehen aus einem massiven Block aus Hartmoltopren, die in einer Stahl- oder Holzform gefertigt werden. Das gesamte vormontierte Rohrleitungssystem - einschließlich Spülkasten und Fliesenverkleidung - wird in die Form eingelegt und fixiert.

Mit einer ausreichend großen Schäummaschine wird die Installationswand in einem Füllvorgang geschäumt, sonst in mehreren Schichten. Nach relativ kurzer Zeit reagiert das eingetragene Roh-

stoffgemisch aus ®Desmophen und ®Desmodur 44 V, härtet aus und nach ca. 20 - 30 Minuten kann die sofort verbauungsfähige Installationswand entformt werden.

Die wesentlichen Vorteile dieser Elemente sind: rationelle Fertigung, niedriges Quadratmetergewicht, leichter Einbau bei relativ großer Montagegeschwindigkeit.

Erfahrungen mit bereits verbauten Installationswänden, sogar ganzen Naßraumzellen, haben gezeigt, daß Hartmoltopren für dieses Einsatzgebiet ein idealer Werkstoff ist. In Deutschland, Schweden, Dänemark und in der Schweiz sind seit

einigen Jahren Installationswände aus Hartmoltopren eingesetzt worden, die sich ausgezeichnet bewährt haben.

Hartmoltopren hat dadurch einen wesentlichen Beitrag geleistet, neue Wege und Methoden im Bauwesen aufzuzeigen.

**Bayer Leverkusen**

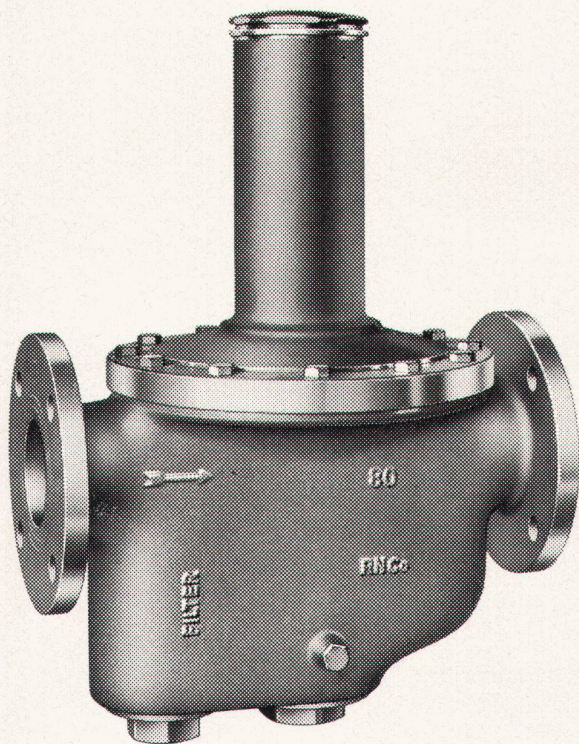
**hartmoltopren**



Aktiengesellschaft vorm. Emil Vogel, Zürich, Postfach 32



# Nussbaum Wasserdruck Reduzier- ventil



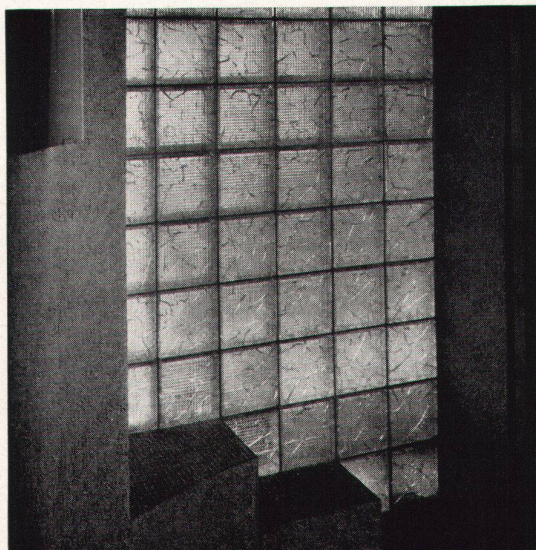
Nr. 5012 Ein Nussbaum-Produkt aus unserem reichhaltigen Arbeitsprogramm für großdimensionierte Leitungen LW 65, 80 und 100 mm

**RN  
CO**

**R. Nussbaum & Co. AG**  
4600 Olten

Metallgießerei und Armaturenfabrik  
Telephon 062 528 61

Verkaufsdepots mit  
Reparaturwerkstatt und  
galvanischer Anstalt in:  
**8045 Zürich**, Eichstr. 23  
Telephon 051 35 33 93  
**4000 Basel**, Hammerstr. 174  
Telephon 061 32 96 06  
**1000 Lausanne**,  
12, Chemin des Avelines  
Telephon 021 25 61 47

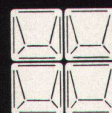


Großbrand in einem Doppelhaus. Die Glasbausteine der Treppenhauswand sprangen zwar unter der großen Hitzeeinwirkung, aber sie hinderten das Feuer am weiteren Vordringen. Nebenan, wo ein gleiches Treppenhaus mit Holz und Glas verkleidet war, brach das Feuer durch und breitete sich bis zum Dachstock aus.

Verlangen Sie bitte unverbindlich Offerte oder Vertreterbesuch.

**SCHNEIDER  
+ SEMADENI**

8004 ZÜRICH

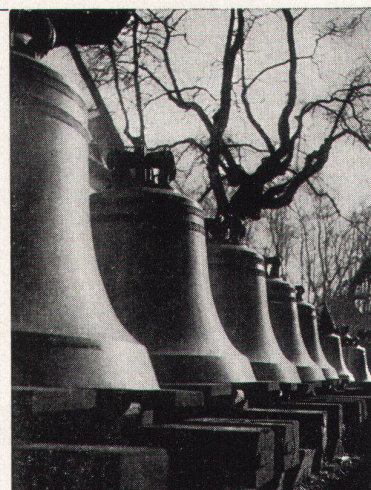


Spezialfirma für Glasbetonbau  
8004 Zürich, Feldstraße 111  
Tel. (051) 27 45 63 und 23 78 08

Glocken- und Kunstgießerei

**H. Rüetschi AG**  
Aarau

Die bewährte Firma für  
alle Glockenfragen sowie  
für Bild-, Statuen- und  
Reliefguß



Folgende gebundene  
Jahrgänge können,  
solange Vorrat, noch  
nachbezogen werden:

**1943, 1944, 1945, 1948,  
1949, 1950**

Preis: je Fr. 35.-

**1959, 1960, 1964, 1965**

Preis: je Fr. 50.-

**werk**

Verlag werk  
8401 Winterthur  
Postfach 210, Tel. 052/29 44 26