

Zeitschrift: Das Werk : Architektur und Kunst = L'oeuvre : architecture et art
Band: 54 (1967)
Heft: 5: Mehrfamilienhäuser ; Häusergruppen

Werbung

Nutzungsbedingungen

Die ETH-Bibliothek ist die Anbieterin der digitalisierten Zeitschriften auf E-Periodica. Sie besitzt keine Urheberrechte an den Zeitschriften und ist nicht verantwortlich für deren Inhalte. Die Rechte liegen in der Regel bei den Herausgebern beziehungsweise den externen Rechteinhabern. Das Veröffentlichen von Bildern in Print- und Online-Publikationen sowie auf Social Media-Kanälen oder Webseiten ist nur mit vorheriger Genehmigung der Rechteinhaber erlaubt. [Mehr erfahren](#)

Conditions d'utilisation

L'ETH Library est le fournisseur des revues numérisées. Elle ne détient aucun droit d'auteur sur les revues et n'est pas responsable de leur contenu. En règle générale, les droits sont détenus par les éditeurs ou les détenteurs de droits externes. La reproduction d'images dans des publications imprimées ou en ligne ainsi que sur des canaux de médias sociaux ou des sites web n'est autorisée qu'avec l'accord préalable des détenteurs des droits. [En savoir plus](#)

Terms of use

The ETH Library is the provider of the digitised journals. It does not own any copyrights to the journals and is not responsible for their content. The rights usually lie with the publishers or the external rights holders. Publishing images in print and online publications, as well as on social media channels or websites, is only permitted with the prior consent of the rights holders. [Find out more](#)

Download PDF: 15.01.2026

ETH-Bibliothek Zürich, E-Periodica, <https://www.e-periodica.ch>

HARTMANN + CO AG Biel

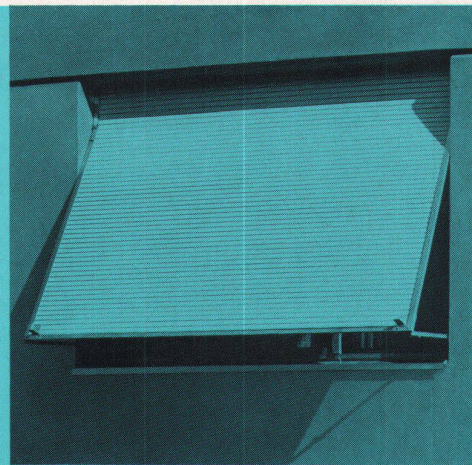
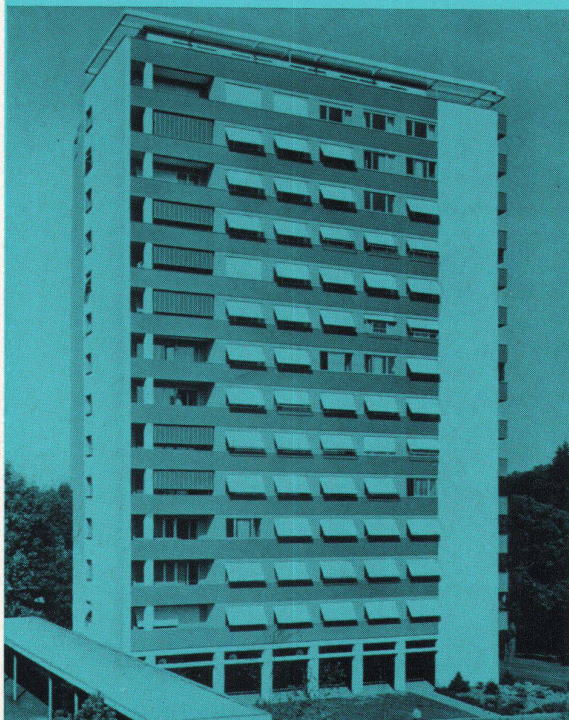
Metallbau und
Rolladenfabrik

2500 Biel
Gottstattstrasse 18-20

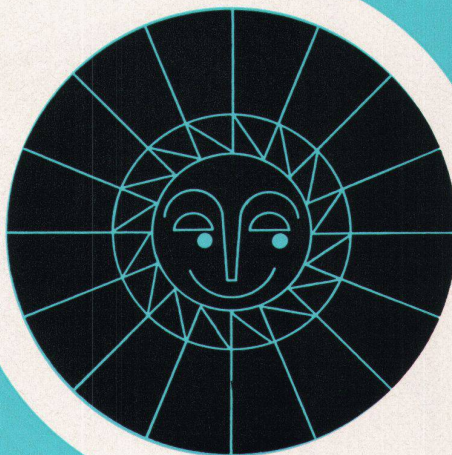
☎ 032 49261

HARTMANN
Qualitätsprodukte
seriöse Beratung
günstige Preise

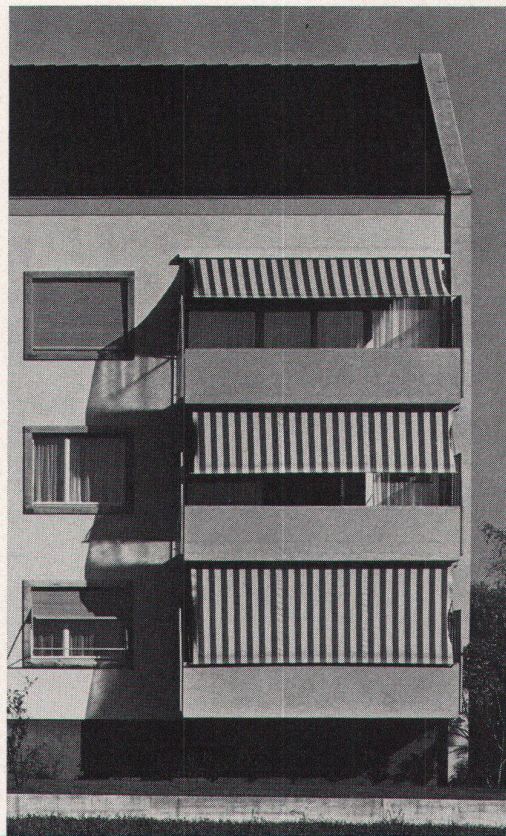
Rolladen, Lamellenstoren, Sonnen-
storen und Knickarmmarkisen für
Geschäfts- und Wohnhäuser



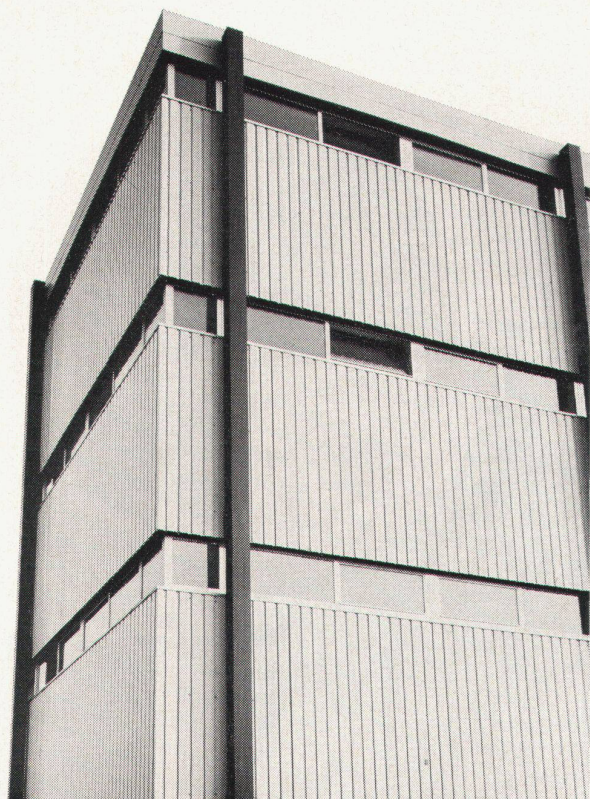
Rolladen in
Holz, Aluminium
und Kunststoff



Sonnenstoren aller Art



Unser Profil-Blech für Hochbau ist formschön



Diese grossflächigen, klarlinigen Bauelemente sind ein ideales Fassadenmaterial für Bauten aller Art, insbesondere Industrie-, Gewerbe-, Hallen- und landwirtschaftliche Bauten.

Die Vielfalt der Profilformen und die individuelle Kunststoffbeschichtung erlauben eine dem Bauwerk angepasste Gestaltung der Fassaden.

Gleichartige Profilbleche sind auch für Decken- und Dachkonstruktionen erhältlich.

Unsere Abt. Hochbau-Blech informiert Sie gerne über Einzelheiten.

KOENIG

Dr. Ing. Koenig AG, 8953 Dietikon, Tel. 051 / 88 26 61, Abt. Hochbau-Blech