

**Zeitschrift:** Das Werk : Architektur und Kunst = L'oeuvre : architecture et art  
**Band:** 54 (1967)  
**Heft:** 5: Mehrfamilienhäuser ; Häusergruppen

**Artikel:** Reihen-Einfamilienhäuser in Schwerzenbach : Architekt Hans Brütsch, Zürich  
**Autor:** [s.n.]  
**DOI:** <https://doi.org/10.5169/seals-42046>

### **Nutzungsbedingungen**

Die ETH-Bibliothek ist die Anbieterin der digitalisierten Zeitschriften auf E-Periodica. Sie besitzt keine Urheberrechte an den Zeitschriften und ist nicht verantwortlich für deren Inhalte. Die Rechte liegen in der Regel bei den Herausgebern beziehungsweise den externen Rechteinhabern. Das Veröffentlichen von Bildern in Print- und Online-Publikationen sowie auf Social Media-Kanälen oder Webseiten ist nur mit vorheriger Genehmigung der Rechteinhaber erlaubt. [Mehr erfahren](#)

### **Conditions d'utilisation**

L'ETH Library est le fournisseur des revues numérisées. Elle ne détient aucun droit d'auteur sur les revues et n'est pas responsable de leur contenu. En règle générale, les droits sont détenus par les éditeurs ou les détenteurs de droits externes. La reproduction d'images dans des publications imprimées ou en ligne ainsi que sur des canaux de médias sociaux ou des sites web n'est autorisée qu'avec l'accord préalable des détenteurs des droits. [En savoir plus](#)

### **Terms of use**

The ETH Library is the provider of the digitised journals. It does not own any copyrights to the journals and is not responsible for their content. The rights usually lie with the publishers or the external rights holders. Publishing images in print and online publications, as well as on social media channels or websites, is only permitted with the prior consent of the rights holders. [Find out more](#)

**Download PDF:** 02.10.2025

**ETH-Bibliothek Zürich, E-Periodica, <https://www.e-periodica.ch>**

## Reihen-Einfamilienhäuser in Schwerzenbach

Architekt: Hans Brüttsch, Zürich

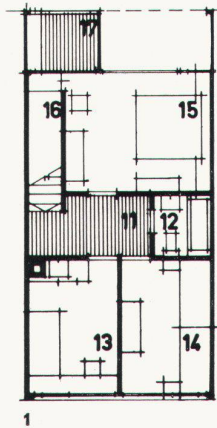
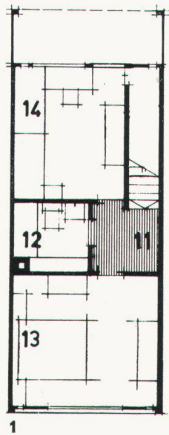
Das Grundstück liegt 12 km vom Zentrum der Stadt Zürich, in der sich rasch entwickelnden Gemeinde Schwerzenbach. Das Baugelände für Einfamilienhäuser grenzt im Südosten an den alten Dorfkern, der aus Bauernhäusern besteht und von einer Kirche des 19. Jahrhunderts dominiert wird. Dieser sympathische Blick bietet sich heute dem Bewohner vom Balkon des Wohngeschosses dar. Über dem Dorf in Richtung Zürcher Oberland ist die Alpenkette sichtbar.

Bei verhältnismäßig hohen Landkosten und einer niedrigen Ausnutzungsziffer drängte sich schon beim Entwurf die Schaffung einer konzentrierten Bauanlage auf. Gebaut wurden insgesamt vier Gruppen zu je vier Reiheneinfamilienhäusern, die für den Verkauf bestimmt waren.

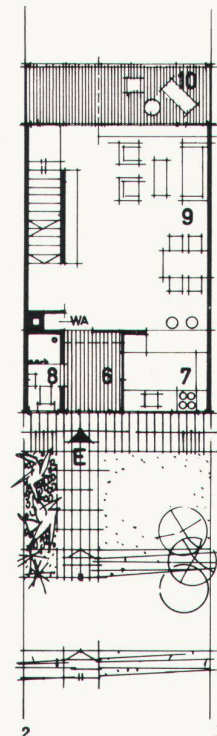
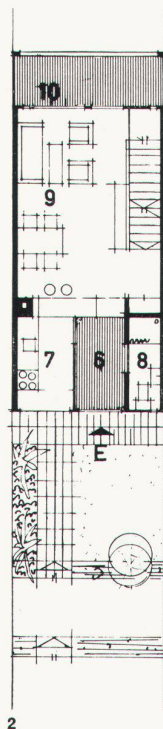
Die Siedlung verfügt über vier Haustypen unterschiedlicher Größe: das Eckhaus zu 7 Zimmern, das Eckhaus zu 5 Zimmern, die Mittelhäuser zu 5 Zimmern und die Mittelhäuser zu 4 Zimmern. Alle Haustypen sind in ihrer Konzeption gleich: Das Eingangsgeschoß enthält den Wohnteil mit Küche, Wohn-Eß-Zimmer, einen geräumigen Balkon, Dusche/WC, das Obergeschoß die Schlafräume. Da das Grundstück gegen Südwesten leicht abfällt, konnte im Untergeschoß außer den üblichen Kellerräumen je ein Wohn-Arbeits-Raum mit ebenerdigem Ausgang zum Garten gewonnen werden. Durch diese Raumaufteilung sind die Funktionen im Haus (Wohnen, Schlafen, Arbeiten) klar getrennt.

Außen- und Innenwände sind in verputztem Isolierstein ausgeführt. Einer guten Schallisolation zwischen den einzelnen Häusern wurde durch ein Zweischalenmauerwerk (12 + 15/12 + 10 cm) Rechnung getragen. Die Decken sind unterbrochen, so daß zwischen Fundament und Dach ein durchgehender Zwischenraum besteht. Die vorgehängten Balkonteile sind in Sichtbeton (zum Teil vorgefertigt) ausgeführt. Mit dem weißen Putz der Mauern und dem dunkel imprägnierten Tannenholz der Fenster- und Eingangsfronten wurde versucht, eine gewisse Beziehung zu den Materialien der Bauernhäuser herzustellen.

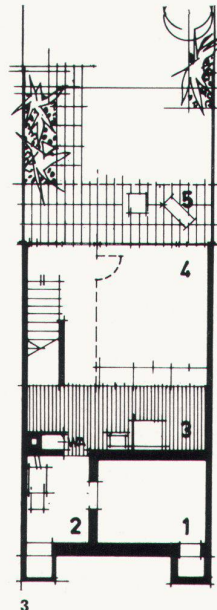
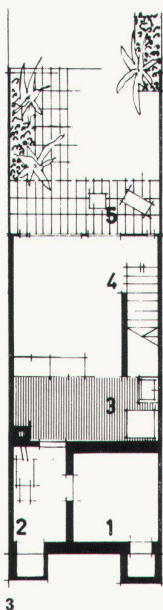
- 1**  
Obergeschoß  
Etage  
Upper floor  
11 Vorplatz  
12 Bad  
13-15 Zimmer  
16 Kofferraum  
17 Balkon



- 2**  
Erdgeschoß  
Rez-de-chaussée  
Groundfloor  
6 Eingang  
7 Küche  
8 WC/Dusche  
9 Wohn-/Eßzimmer  
10 Balkon



- 3**  
Untergeschoß  
Sous-sol  
Basement floor  
1 Keller  
2 Heizung  
3 Waschen  
4 Spielen/Basteln  
6 Gedeckter Sitzplatz



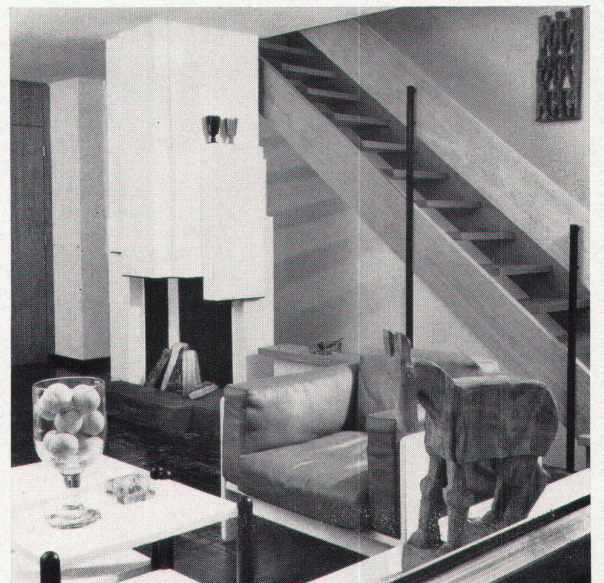
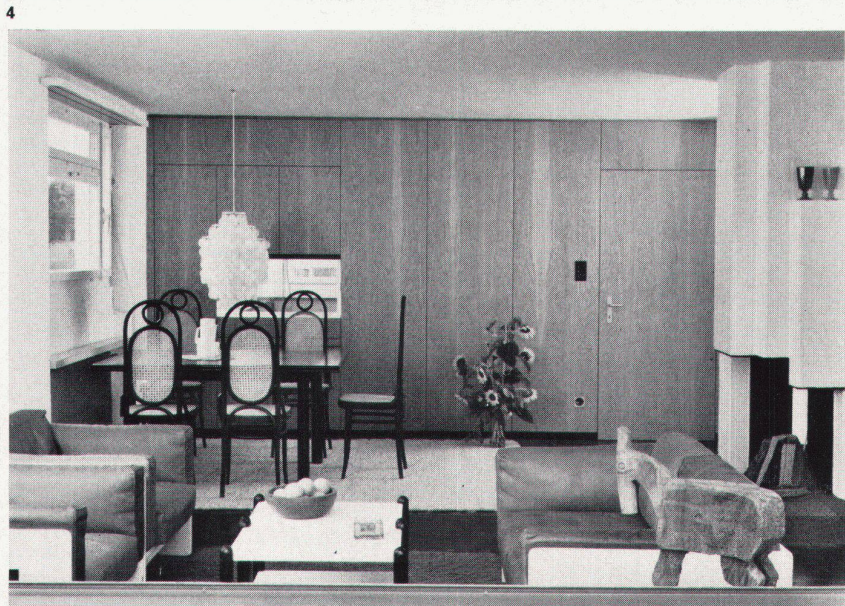
- 4**  
Ansicht von Süden  
Vue du sud  
View from the south

- 5**  
Wohnzimmer und Durchreiche  
Salle de séjour et passe-plats  
Living-room and serving hatch

- 6**  
Wohnzimmer und Treppe zum Obergeschoß  
Salle de séjour et escaliers menant à l'étage  
Living-room and stairs leading to first floor

Photos: 1, 2 Hans Brüttsch, Zürich; 6 Erika Trautvetter-Gericke, Zürich.





5

6