

**Zeitschrift:** Das Werk : Architektur und Kunst = L'oeuvre : architecture et art  
**Band:** 54 (1967)  
**Heft:** 5: Mehrfamilienhäuser ; Häusergruppen  
  
**Artikel:** Überbauung im Seewadel in Regensdorf : 1963-1965, Architekt W. Niehaus BSA/SIA, Zürich  
**Autor:** [s.n.]  
**DOI:** <https://doi.org/10.5169/seals-42044>

### **Nutzungsbedingungen**

Die ETH-Bibliothek ist die Anbieterin der digitalisierten Zeitschriften auf E-Periodica. Sie besitzt keine Urheberrechte an den Zeitschriften und ist nicht verantwortlich für deren Inhalte. Die Rechte liegen in der Regel bei den Herausgebern beziehungsweise den externen Rechteinhabern. Das Veröffentlichen von Bildern in Print- und Online-Publikationen sowie auf Social Media-Kanälen oder Webseiten ist nur mit vorheriger Genehmigung der Rechteinhaber erlaubt. [Mehr erfahren](#)

### **Conditions d'utilisation**

L'ETH Library est le fournisseur des revues numérisées. Elle ne détient aucun droit d'auteur sur les revues et n'est pas responsable de leur contenu. En règle générale, les droits sont détenus par les éditeurs ou les détenteurs de droits externes. La reproduction d'images dans des publications imprimées ou en ligne ainsi que sur des canaux de médias sociaux ou des sites web n'est autorisée qu'avec l'accord préalable des détenteurs des droits. [En savoir plus](#)

### **Terms of use**

The ETH Library is the provider of the digitised journals. It does not own any copyrights to the journals and is not responsible for their content. The rights usually lie with the publishers or the external rights holders. Publishing images in print and online publications, as well as on social media channels or websites, is only permitted with the prior consent of the rights holders. [Find out more](#)

**Download PDF:** 15.01.2026

**ETH-Bibliothek Zürich, E-Periodica, <https://www.e-periodica.ch>**

## Überbauung im Seewadel in Regensdorf

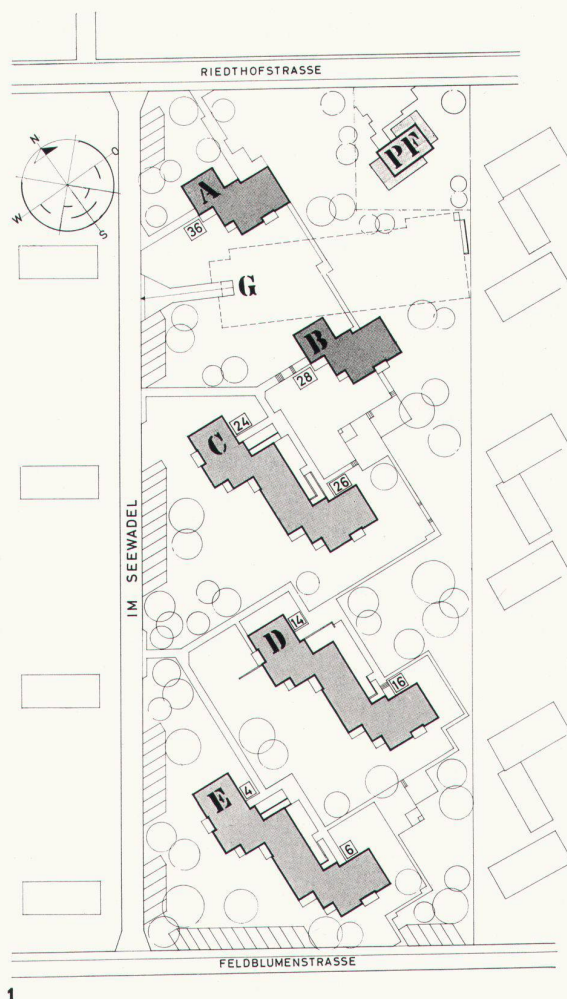
1963–1965. Architekt: W. Niehus BSA/SIA, Zürich  
Mitarbeiter: G. Albisetti, E. Schriever, F. Niehus  
Ingenieur: L. Niehus, Ing.

### Situation

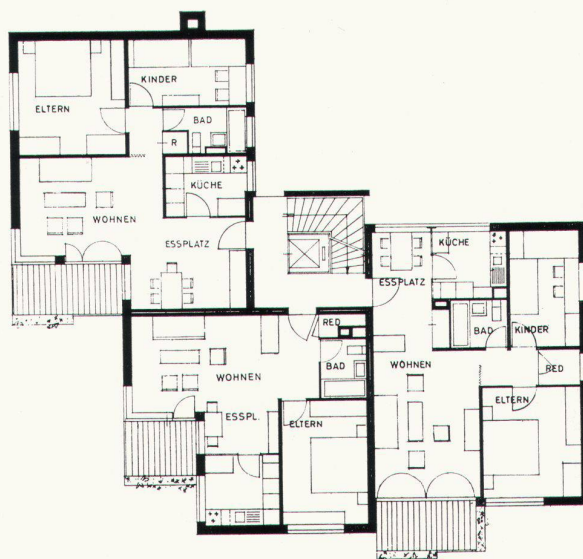
Die aufstrebende Gemeinde Regensdorf, 10 km von Zürich entfernt, entwickelte sich in den letzten Jahren, dank einer klugen und vorausblickenden Planung, durch eine glückliche Verbindung von Industrie, Gewerbe und Wohnungsbau. Die vorliegende Überbauung bildet die zweite Etappe einer vom gleichen Architekten im Jahre 1955 begonnenen Gesamtüberbauung. Das ebene Gelände liegt in der zweigeschossigen Zone und ist von neueren Siedlungen halbstädtischen Aussehens umgeben. Durch eine Zusammenfassung der Ausnutzungsfläche (Ausnutzungsziffer 0,45) in differenzierten Baukörpern, das heißt zwei höheren Blöcken mit sieben und drei niedrigen Blöcken mit drei Geschossen, wurden innerhalb der Siedlungsfläche und zu den Nachbarbebauungen sehr große Grünflächen einerseits und eine maßvolle Akzentuierung andererseits geschaffen. Diese Grünflächen dienen allen Bewohnern, speziell den Kindern und Müttern, als Erholungsstätte. Die höheren Punkthäuser liegen als Dominante im Norden des Terrains und sind so platziert, daß ihr Schattenwurf nicht stört. Ihre offenen Erdgeschosse – die Baukörper stehen auf Stützen, nur der Treppenhaukern führt ins Erdgeschoß – unterstützen die optische Weiträumigkeit.

### Wohnungen

Auch bei der Gestaltung der Wohnungen wurde speziell auf die Wahrung der individuellen Intimsphäre geachtet. Obwohl großen Wert auf die wiederholte Anwendung typisierter Teile, wie Küchenelemente, Bäder, Treppen, Balkonbrüstungen usw., gelegt wurde, sind alle Wohnungen in bezug auf Ausblick, Besonnung, Vermeidung gegenseitiger Einsicht individuell geplant. Gute erprobte Konstruktionen, gepaart mit den neuesten Erkenntnissen punkto Kälte- und Schallisolation, Ausbaumkomfort usw., gewähren ein gutes Wohnklima. Zum Beispiel sind sämtliche Wohnungs- und Treppenhaustrennwände doppelt, mit dazwischenliegender Isolation. Die meisten Grundrisse weisen Besonnungsmöglichkeiten von mehreren Seiten auf; die Balkone sind so tief, daß sie wirklich möbliert werden können und die Wohnzimmer nach außen erweitern.



1



2

1  
Situation  
Situation  
Site plan

2  
Grundriß Normalgeschoß der Häuser A und B  
Plan de l'étage normal des maisons A et B  
Standard floor groundplan of houses A and B

3  
Blöcke B und A von Süden  
Blocs B et A vus du sud  
Blocks B and A from the south

4  
Gesamtansicht der Überbauung von Westen  
Vue d'ensemble du lotissement, côté sud  
General view from the south

Photos: Bernhard Moosbrugger, Zürich



3



4