

Zeitschrift: Das Werk : Architektur und Kunst = L'oeuvre : architecture et art
Band: 54 (1967)
Heft: 5: Mehrfamilienhäuser ; Häusergruppen

Artikel: Ferienappartementhaus in St.Moritz : Architekten Krähenbühl + Bühler, Davos GR
Autor: [s.n.]
DOI: <https://doi.org/10.5169/seals-42040>

Nutzungsbedingungen

Die ETH-Bibliothek ist die Anbieterin der digitalisierten Zeitschriften auf E-Periodica. Sie besitzt keine Urheberrechte an den Zeitschriften und ist nicht verantwortlich für deren Inhalte. Die Rechte liegen in der Regel bei den Herausgebern beziehungsweise den externen Rechteinhabern. Das Veröffentlichen von Bildern in Print- und Online-Publikationen sowie auf Social Media-Kanälen oder Webseiten ist nur mit vorheriger Genehmigung der Rechteinhaber erlaubt. [Mehr erfahren](#)

Conditions d'utilisation

L'ETH Library est le fournisseur des revues numérisées. Elle ne détient aucun droit d'auteur sur les revues et n'est pas responsable de leur contenu. En règle générale, les droits sont détenus par les éditeurs ou les détenteurs de droits externes. La reproduction d'images dans des publications imprimées ou en ligne ainsi que sur des canaux de médias sociaux ou des sites web n'est autorisée qu'avec l'accord préalable des détenteurs des droits. [En savoir plus](#)

Terms of use

The ETH Library is the provider of the digitised journals. It does not own any copyrights to the journals and is not responsible for their content. The rights usually lie with the publishers or the external rights holders. Publishing images in print and online publications, as well as on social media channels or websites, is only permitted with the prior consent of the rights holders. [Find out more](#)

Download PDF: 15.01.2026

ETH-Bibliothek Zürich, E-Periodica, <https://www.e-periodica.ch>

Ferienappartementhaus in St. Moritz

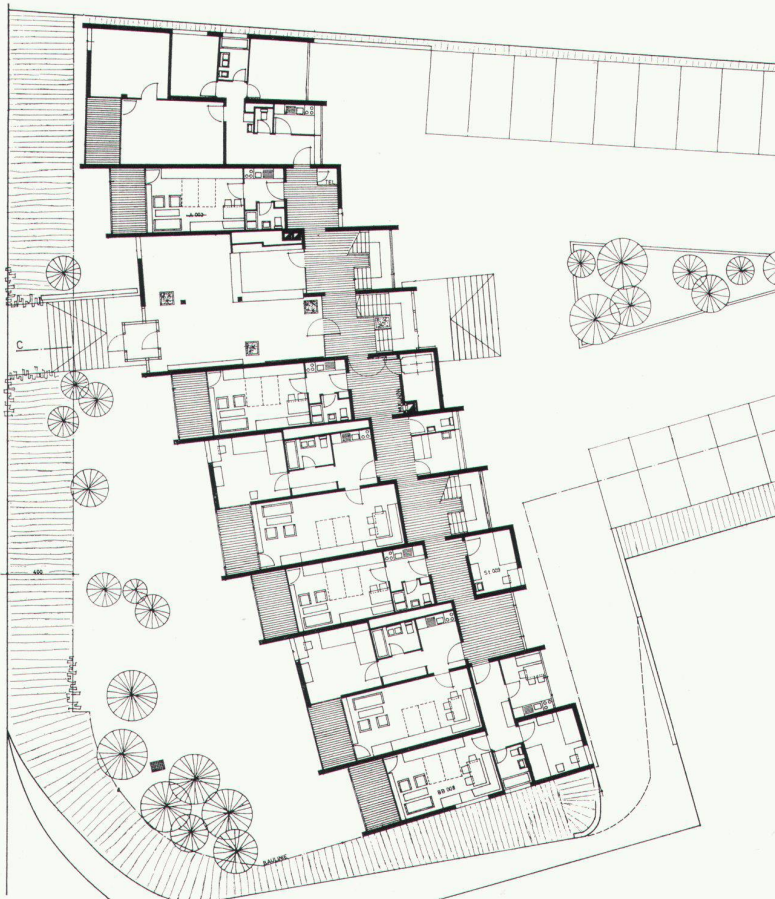
Architekten: Krähenbühl + Bühler, Davos GR

Am östlichen Rande der Uferschutzzone in St. Moritz Bad, südlich davorliegend die große Grünfläche des Poloplatzes, bildet dieser Neubau den Abschluß der sechsgeschossigen Überbauung in der Planära. Bedingt durch diese einmalige Situation, läßt sich auch die Form des Bauwerkes erklären. Um einen brusken Abbruch der sechsgeschossigen Wohnblöcke auf das Niveau des Seespiegels zu vermeiden, wurde versucht, in treppenförmiger Anordnung der einzelnen Wohnungsteile eine tektonische Verbindung herzustellen. Die fächerförmige Anordnung der einzelnen Bauelemente ergibt sich aus der Situation der vorhandenen Parzelle sowie durch das Auffangen der maximalen Sonnenbestrahlung. Die Betonung der einzelnen Mauerscheiben, welche gleichzeitig eine klare Trennung der Wohnungsbereiche bis vor die Balkone ergeben, erinnern an Segelbootgruppen auf dem See an luftigen Sommertagen. Die Bergkulissen und die einmalige Lage am See als äußere Voraussetzung verlangen andere architektonische Ausdrucksmittel als zum Beispiel ein Bau im städtischen Rahmen. Deshalb wurde versucht, die relativ große Baumasse in einem melodischen Rhythmus aufzulockern und mittels Verwendung von einheimischen Materialien, wie Naturputz und Naturholz, das Einfügen in die hehre Landschaft zu verstärken. Die gleichen schlichten Materialien wurden auch im Innern verwendet, was besonders beim Betreten der Eingangshalle mit der gediegenen Lärchenholzausstattung und dem reizvollen Durchblick auf den See zum Ausdruck kommt. Den gleichen Rhythmus, wie er von außen in Erscheinung tritt, erlebt man auch im Innern beim Betreten der Korridore, welche nischenförmig vorspringend den Eindruck eines langen und langweiligen Verbindungsweges vermeiden und in lebendiger Art den Gast in sein Appartement führen. Wer nach St. Moritz zur Erholung in die Ferien reist, soll in diesem Hause spüren, daß er sich im Gebirge befindet und trotz strikter Trennung der einzelnen Wohnungen in einer Gemeinschaft fühlt, die das Leben im Gebirge zur Freude macht und zu einem angenehmen Aufenthalt wesentlich beiträgt.

1

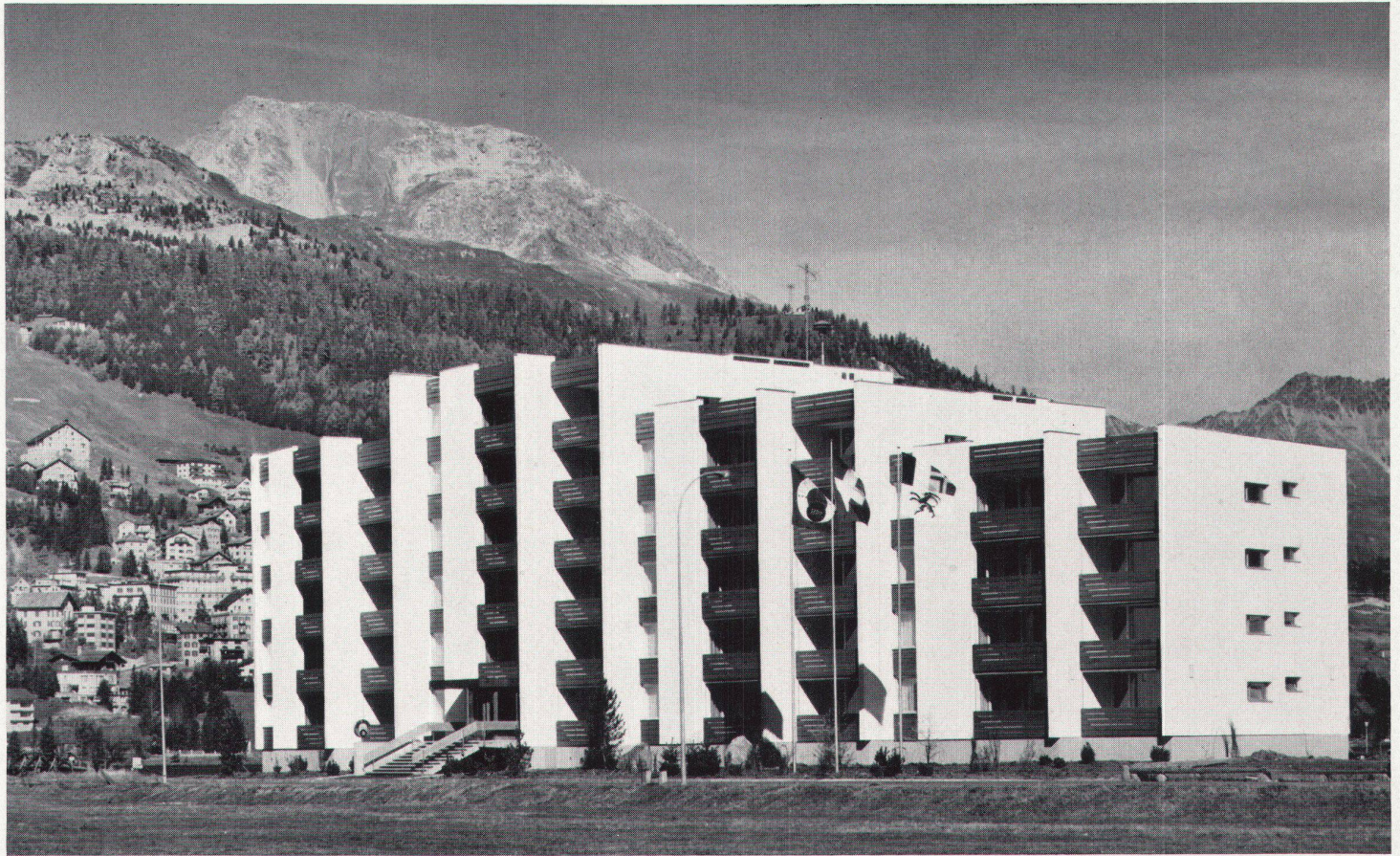


2



1
Grundriß erstes bis drittes Obergeschoß, ca. 1 : 400
Plans du premier au troisième étage
Plans first to third floors

2
Grundriß Erdgeschoß
Plan du rez-de-chaussée
Groundfloor plan



3

3
Gesamtansicht
Vue d'ensemble
General view

4
Eingangshalle
Hall d'entrée
Entrance hall



4

5
Haupteingang
Entrée principale
Main entrance

Photos: 4, 5 Rutz, St. Moritz



5