

**Zeitschrift:** Das Werk : Architektur und Kunst = L'oeuvre : architecture et art  
**Band:** 53 (1966)  
**Heft:** 12: Eigenheime

**Artikel:** Wohnhaus West Heath Road 9, Hampstead, London : Architekt James Gowan  
**Autor:** [s.n.]  
**DOI:** <https://doi.org/10.5169/seals-41291>

### **Nutzungsbedingungen**

Die ETH-Bibliothek ist die Anbieterin der digitalisierten Zeitschriften auf E-Periodica. Sie besitzt keine Urheberrechte an den Zeitschriften und ist nicht verantwortlich für deren Inhalte. Die Rechte liegen in der Regel bei den Herausgebern beziehungsweise den externen Rechteinhabern. Das Veröffentlichen von Bildern in Print- und Online-Publikationen sowie auf Social Media-Kanälen oder Webseiten ist nur mit vorheriger Genehmigung der Rechteinhaber erlaubt. [Mehr erfahren](#)

### **Conditions d'utilisation**

L'ETH Library est le fournisseur des revues numérisées. Elle ne détient aucun droit d'auteur sur les revues et n'est pas responsable de leur contenu. En règle générale, les droits sont détenus par les éditeurs ou les détenteurs de droits externes. La reproduction d'images dans des publications imprimées ou en ligne ainsi que sur des canaux de médias sociaux ou des sites web n'est autorisée qu'avec l'accord préalable des détenteurs des droits. [En savoir plus](#)

### **Terms of use**

The ETH Library is the provider of the digitised journals. It does not own any copyrights to the journals and is not responsible for their content. The rights usually lie with the publishers or the external rights holders. Publishing images in print and online publications, as well as on social media channels or websites, is only permitted with the prior consent of the rights holders. [Find out more](#)

**Download PDF:** 14.02.2026

**ETH-Bibliothek Zürich, E-Periodica, <https://www.e-periodica.ch>**



## Wohnhaus West Heath Road 9, Hampstead, London

**Architekt: James Gowan, London**

Der Bauplatz liegt nach Norden und blickt nach Hampstead West Heath. Schöne alte Bäume stehen besonders auf der Westseite, aber auch einige an der Straße.

Das Haus enthält vier Geschosse. Die Diensträume sind im Untergeschoß, im Erdgeschoß die Wohnräume, die Eltern- und Gästeschlafzimmer im ersten Stock, Kinderzimmer und Studio im zweiten Stock. Die Geschoßfluchten sind offen angeordnet, können aber an bestimmten Stellen durch Türen isoliert werden. Da die Aussicht nach Norden liegt, sind die Räume alle durchgehend nach Norden und Süden geöffnet. Das Haus ist nach einem einheitlichen Raster von drei Fuß aufgebaut, und die inneren Wände unterstreichen stets dieses Maß.

Bemerkenswert sind die Einbauschränke. Der Architekt und der Hausbesitzer, ein Holzingenieur, arbeiteten zusammen beim Design der Behälter aus gebogenen Sandwichplatten von Holz und Stahlblech.



1



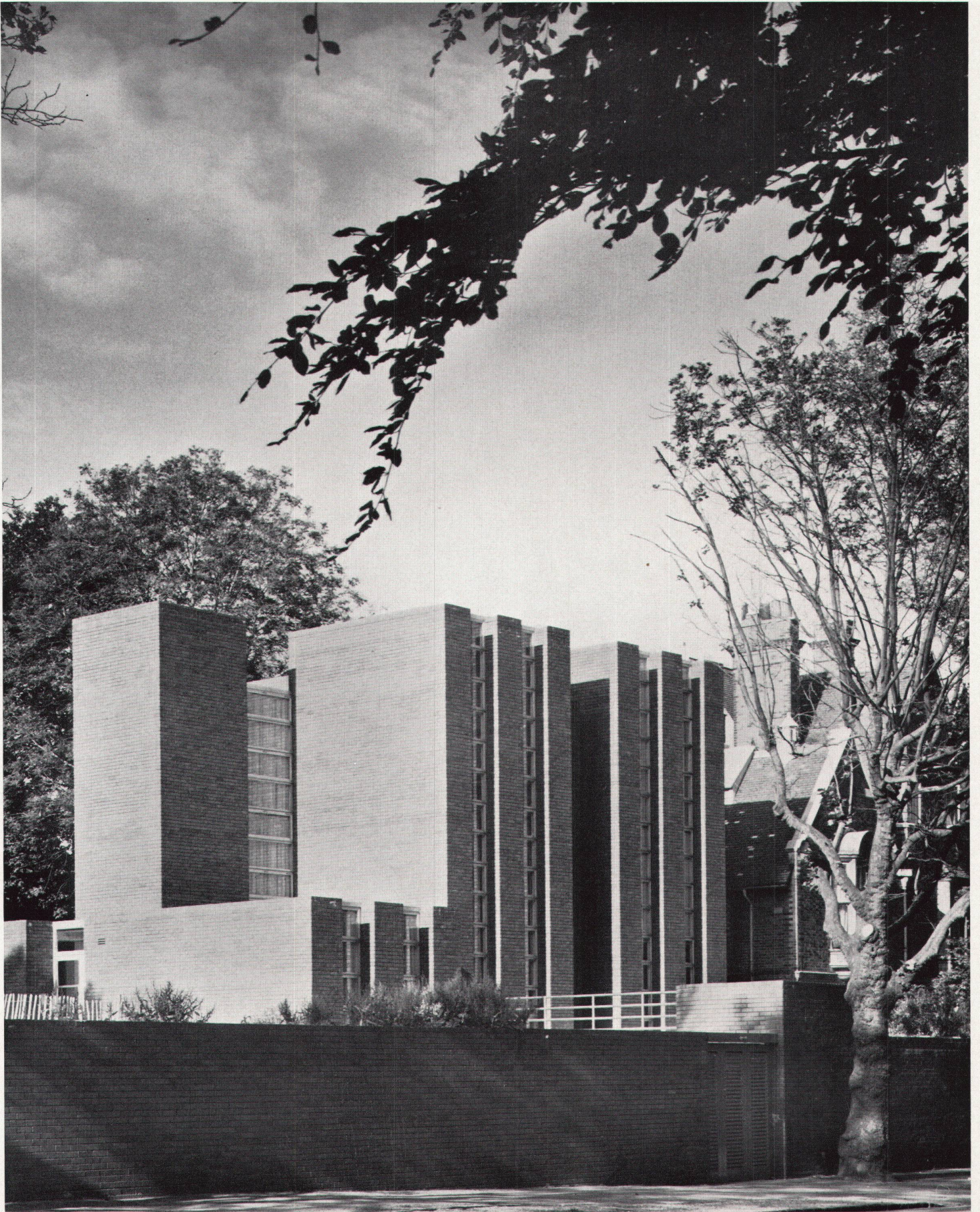
2

**1**  
Eingangsseite  
Côté accès  
Entrance side

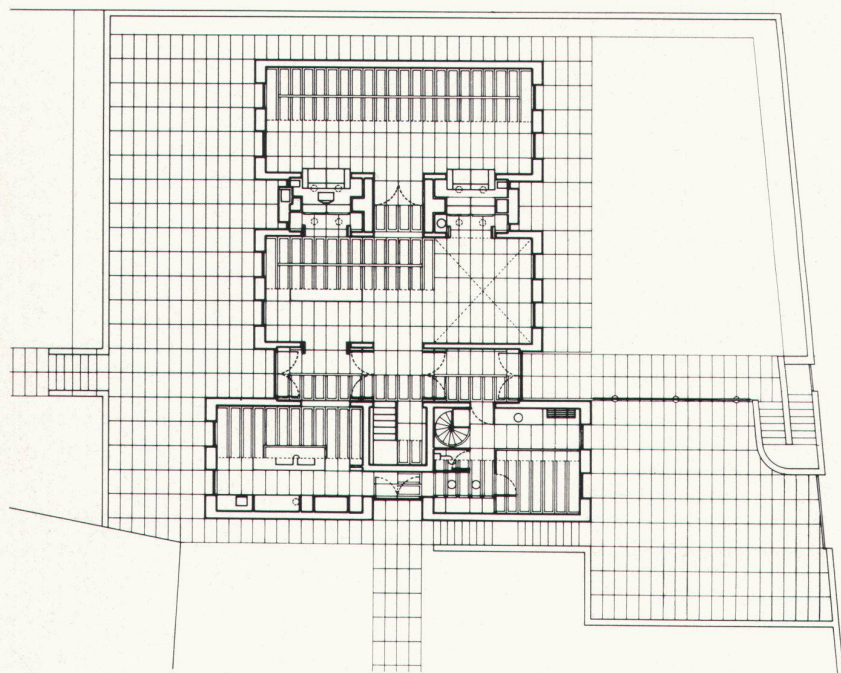
**2**  
Gartenfassade  
Face côté jardin  
Garden side

**3**  
Gesamtansicht von der Straße  
Vue d'ensemble côté rue  
General streetside view

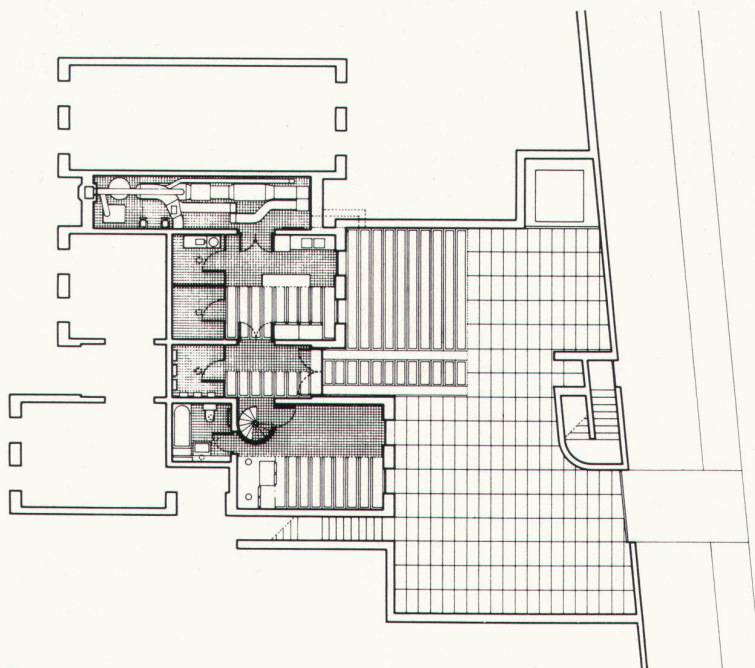








4

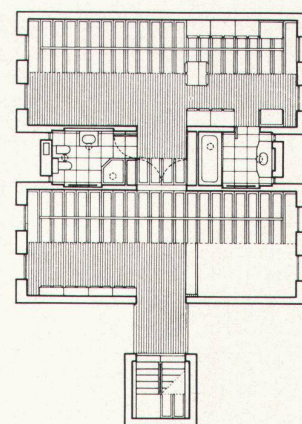


5

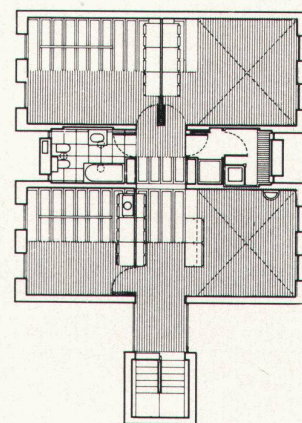
4  
Erdgeschoß  
Rez-de-chaussée  
Ground floor

5  
Untergeschoß  
Sous-sol  
Basement floor

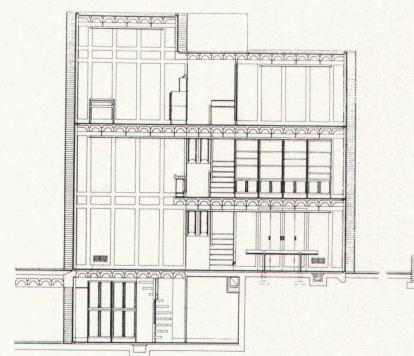
6  
Erstes Obergeschoß  
Premier étage  
First floor



6



7



8

7  
Zweites Obergeschoß  
Second étage  
Second floor

8  
Schnitt  
Coupe  
Cross-section

9  
Eßzimmer, auf der Nordseite zweigeschossig  
Salle à manger, à deux niveaux sur le côté nord  
Dining-room, double height part on north side

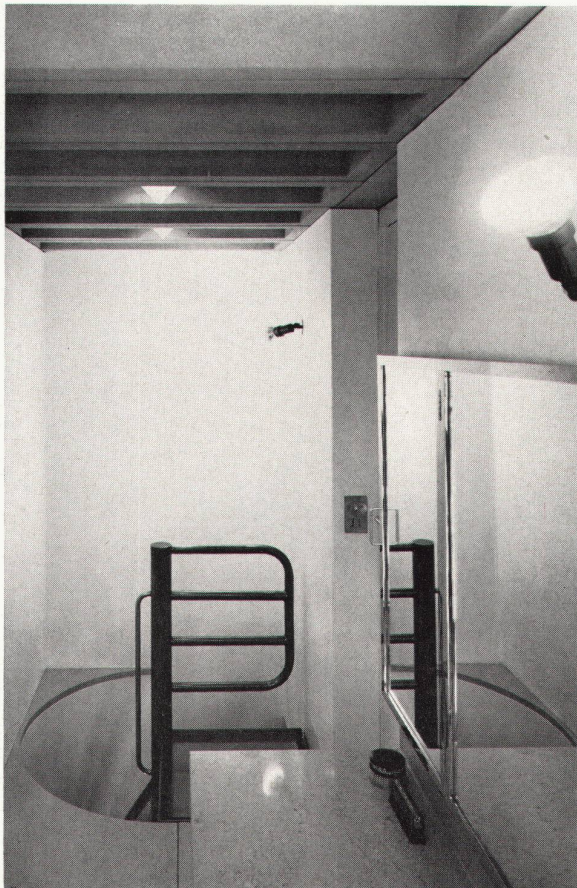








10



11

**10**  
Arbeitszimmer auf der Galerie über dem Eßzimmer  
Cabinet de travail sur la galerie au-dessus de la salle à manger  
Study on gallery over dining-room

**11**  
Wendeltreppe  
Escalier tournant  
Spiral staircase

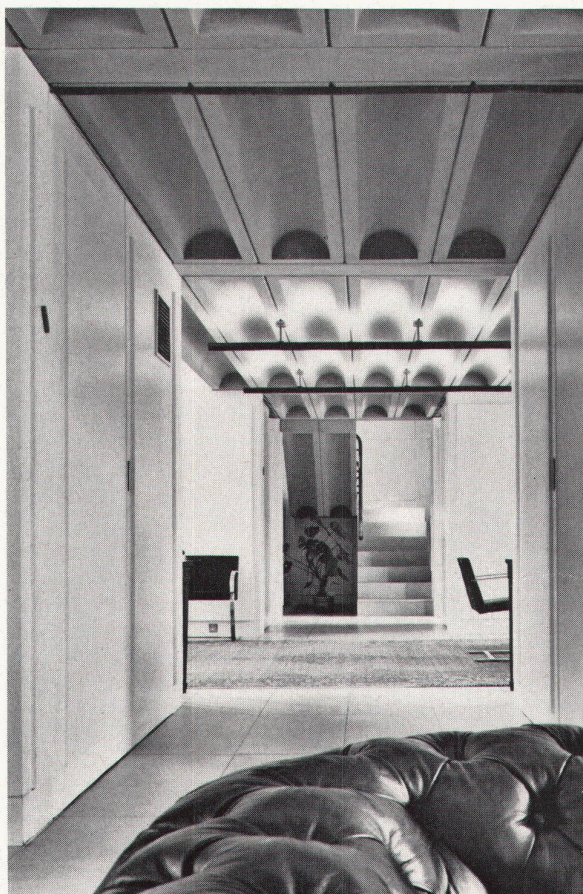
**12**  
Blick vom Wohnzimmer ins Eßzimmer  
La salle à manger vue du living  
View from living-room into dining-room

**13**  
Türen zu den Schlafzimmern  
Portes des chambres à coucher  
Bedroom doors

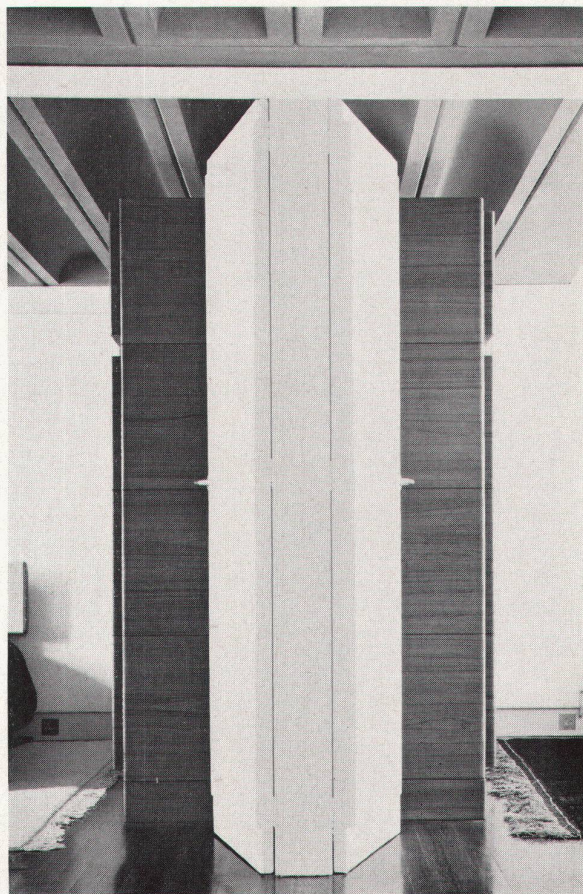
**14**  
Kleiderschränke und Kommoden aus gebogenem Holz  
Armoires et commodes en bois cintré  
Bentwood wardrobes and chests

Photos: Richard Einzig, London

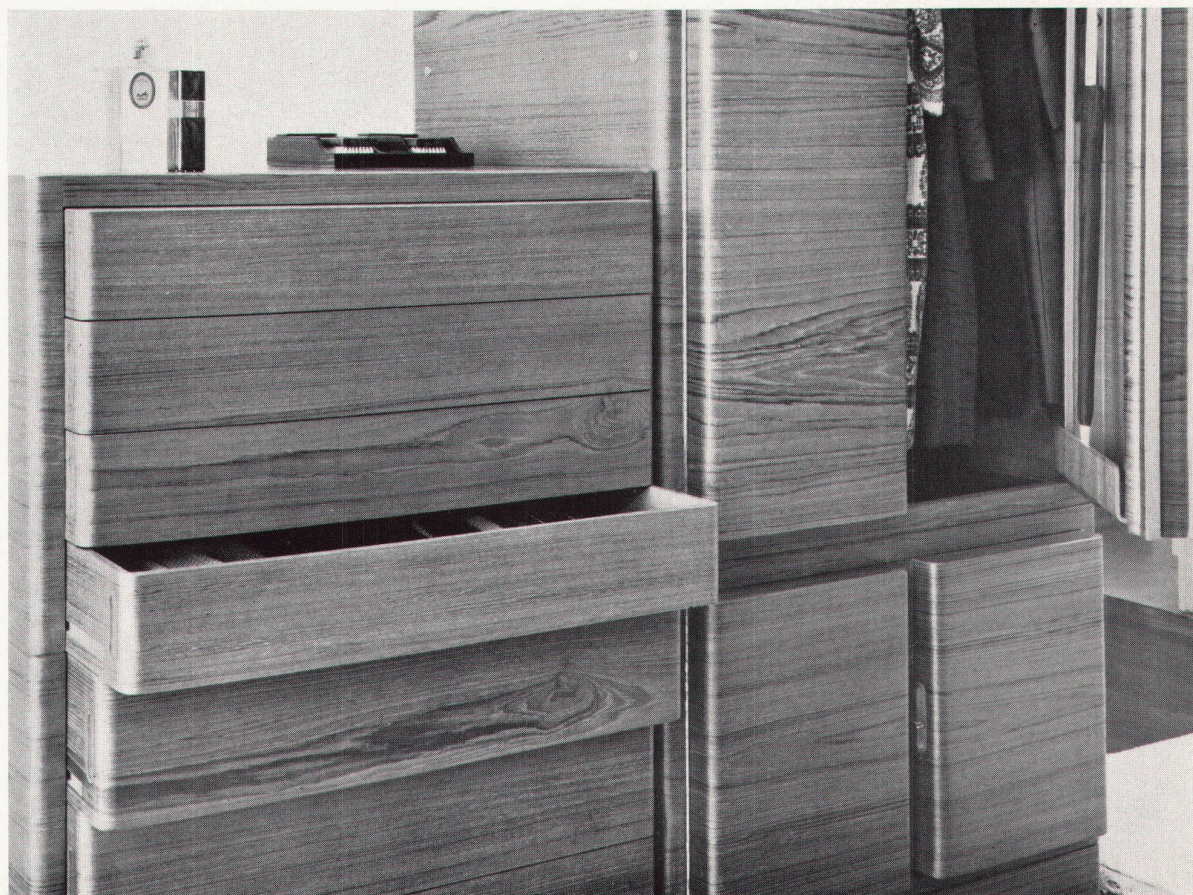




12



13



14