

**Zeitschrift:** Das Werk : Architektur und Kunst = L'oeuvre : architecture et art  
**Band:** 53 (1966)  
**Heft:** 11: Bauten für Wissenschaft, Verwaltung, Geschäft  
  
**Artikel:** Wohnungen für Fabrikarbeiter "Auf der Breite" in Basel von 1852  
**Autor:** Burckhardt, Lucius  
**DOI:** <https://doi.org/10.5169/seals-41285>

### **Nutzungsbedingungen**

Die ETH-Bibliothek ist die Anbieterin der digitalisierten Zeitschriften auf E-Periodica. Sie besitzt keine Urheberrechte an den Zeitschriften und ist nicht verantwortlich für deren Inhalte. Die Rechte liegen in der Regel bei den Herausgebern beziehungsweise den externen Rechteinhabern. Das Veröffentlichen von Bildern in Print- und Online-Publikationen sowie auf Social Media-Kanälen oder Webseiten ist nur mit vorheriger Genehmigung der Rechteinhaber erlaubt. [Mehr erfahren](#)

### **Conditions d'utilisation**

L'ETH Library est le fournisseur des revues numérisées. Elle ne détient aucun droit d'auteur sur les revues et n'est pas responsable de leur contenu. En règle générale, les droits sont détenus par les éditeurs ou les détenteurs de droits externes. La reproduction d'images dans des publications imprimées ou en ligne ainsi que sur des canaux de médias sociaux ou des sites web n'est autorisée qu'avec l'accord préalable des détenteurs des droits. [En savoir plus](#)

### **Terms of use**

The ETH Library is the provider of the digitised journals. It does not own any copyrights to the journals and is not responsible for their content. The rights usually lie with the publishers or the external rights holders. Publishing images in print and online publications, as well as on social media channels or websites, is only permitted with the prior consent of the rights holders. [Find out more](#)

**Download PDF:** 13.01.2026

**ETH-Bibliothek Zürich, E-Periodica, <https://www.e-periodica.ch>**



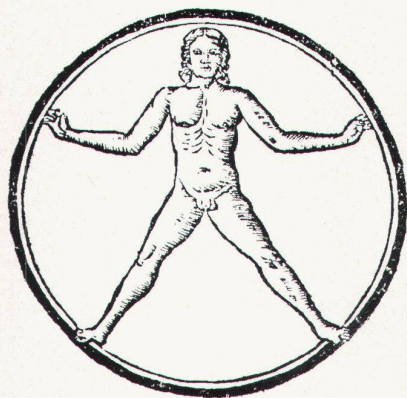
## Wohnungen für Fabrikarbeiter «Auf der Breite» in Basel von 1852

**Projektverfasser: Franz Bernhard Meyer von Schauensee (1816–1878), Luzern**

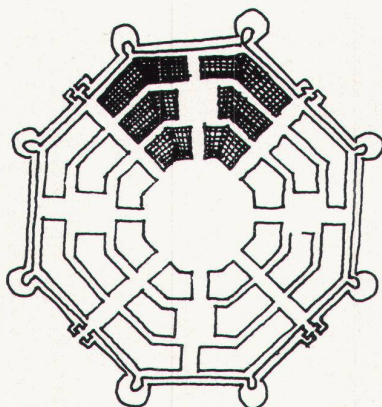
Jahrhundertealt ist die Ahnentafel der Idealstadt, wie sie Helen Rosenau aufgezeichnet hat («The Ideal City», London 1959), und stets verbindet sie sich mit geometrisch idealen, zentral-symmetrischen Formen, speziell dem Polygon. Nach den Entwürfen der venezianischen Klassizisten gelangte die Tradition der Idealstadt in die Hände der englischen Palladio-Nachfolge und stellte sich dort, im beginnenden Industriezeitalter, in den Dienst der Philanthropen, Weltverbesserer und utopischen Sozialisten.

Daß ein Ausläufer dieser Bewegung sich auch in die Schweiz verirrt hat, stellten wir unlängst fest, als wir in dem von Architekt Georges Weber, Basel, gehüteten Archiv des Basler Bau-meisters J. J. Stehlin (1826–1894) blättern. Auf einen von der Kommission für Fabrikarbeiter-Verhältnisse der Gesellschaft zur Beförderung des Guten und Gemeinnützigen in Basel aus-geschriebenen Wettbewerb hat F.B. Meyer von Schauensee einen Entwurf eingereicht, der alle Kennzeichen palladianischer und utopischer Tradition trägt: die Form des regelmäßigen Zwölfecks mit radialen Gassen, die mit allerhand rationalen Gründen angepriesen wird, sodann die sozialreformerische Absicht der Bindung der arbeitenden Klasse an eine Kleinland-wirtschaft und schließlich die ökonomische Forderung, solche Anlagen allmählich ins Eigentum der Bewohner übergehen zu lassen, dabei aber Sorge zu tragen, daß die Häuser nicht an Spekulanten verkauft werden; denn der Hausbesitz wird von Meyer von Schauensee als entscheidender Erziehungsfaktor der Arbeiterschaft angesehen.

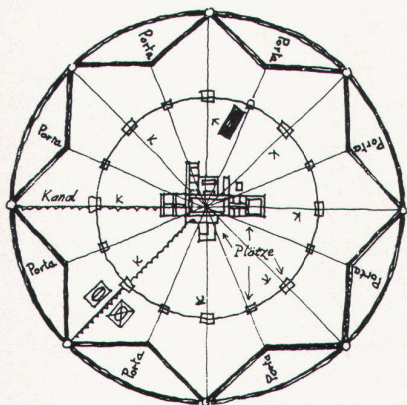
Lucius Burckhardt



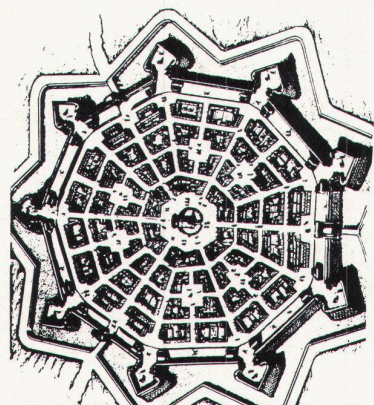
1



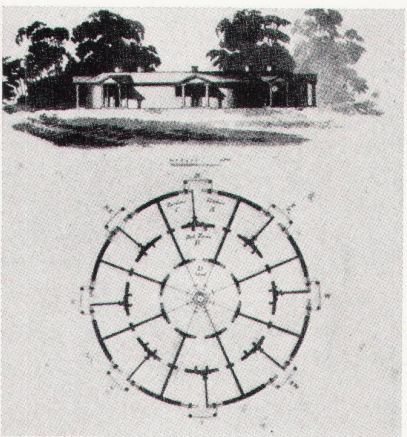
2



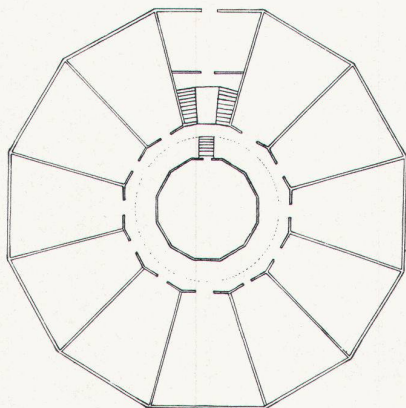
3



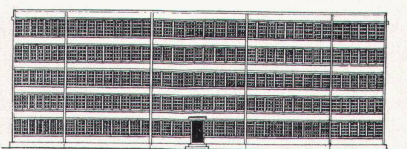
4



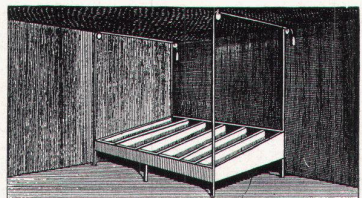
5



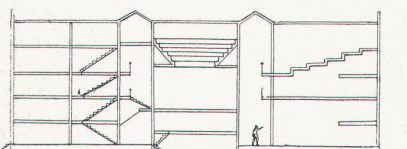
6



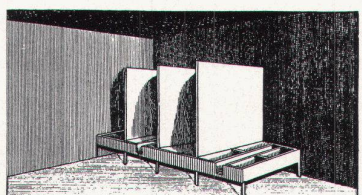
7



8



9



10

1  
Vitruvianische Figur von Francesco di Giorgio Martini  
Figurine vitruvienne par Francesco di Giorgio Martini  
Vitruvian figurine by Francesco di Giorgio Martini

2  
Idealstadt von Francesco di Giorgio Martini  
La ville idéale selon Francesco di Giorgio Martini  
The ideal town as conceived by Francesco di Giorgio Martini

3  
Sforzinda, Idealstadt von Filarete  
Sforzinda, la ville idéale de Filarete  
Sforzinda, Filarete's ideal city

4  
Palma Nuova

5  
Ländliche Arbeiterhäuser, kreisförmig angeordnet, von Joseph Michael Gandy, 1805  
Habitations ouvrières rurales, disposées en cercles concentriques  
Rural workmen's cottages arrayed in circles

6–10  
Das panoptische Arbeiterhaus von Jeremy Bentham  
La maison de travail panoptique par Jeremy Bentham  
Panoptical workman's house by Jeremy Bentham

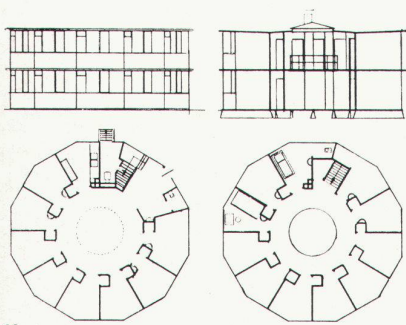
6  
Grundriß  
Plan  
Groundplan

7, 8  
Fassade und Schnitt  
Face et coupe  
Façade and cross-section

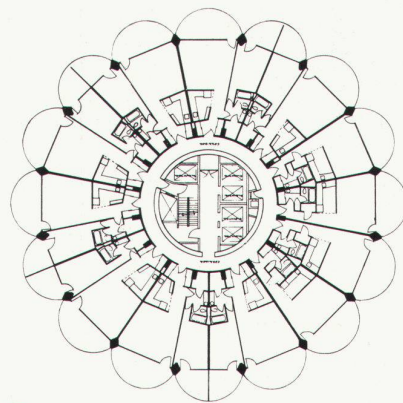
9  
Betten für alleinstehende Personen  
Rangées de lits pour personne seule  
Beds for single persons

10  
Betten für Familien mit Kindern  
Lits pour familles avec enfants  
Beds for families with children

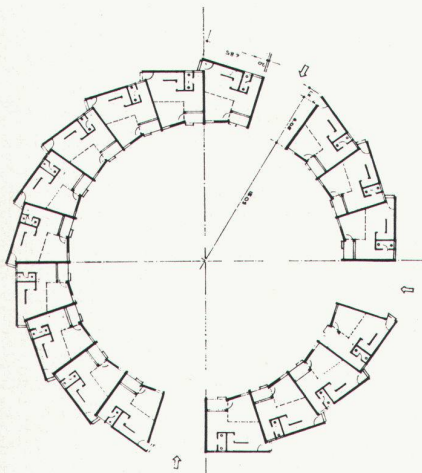




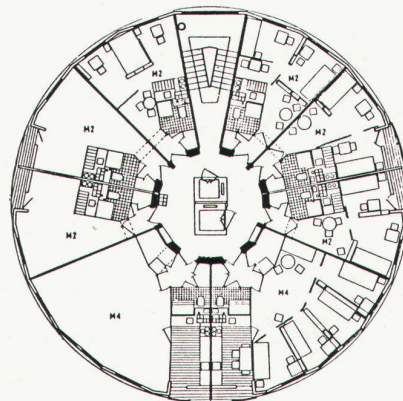
11



12



13



14

**11**  
Angestelltenhaus des Sanatoriums Zonnestraal, Hilversum 1932; Architekt: Jan Duiker  
Maison destinée aux employés de la maison de repos Zonnenstraal à Hilversum  
Staff building of the Zonnenstraal sanatorium in Hilversum

**12**  
Hochhäuser Marina City in Chicago 1964; Architekt: Bertram Goldberg, Chicago  
Maisons-tour à Chicago  
Marina City point-houses in Chicago

**13**  
La Cité du Soleil, Avignon; Architekt: Georges Candilis

**14**  
Wohnhaus, Projekt von C. Konopka  
Maison d'habitation, projet de C. Konopka  
Dwelling house, project by C. Konopka

**15**  
Der Phalanstère von Fourier, ein Versailles für die Arbeiter  
Le Phalanstère de Fourier, Versailles des ouvriers  
Fourier's Phalanstère, a workmen's Versailles

**16**  
Die Häuser der Cité ouvrière von Mülhausen, 1852, gingen in das Eigentum der Arbeiter über und regenerierten sich daher von selbst  
Les habitations de la Cité ouvrière (1852) de Mulhouse devinrent la propriété des ouvriers et, de ce fait, elles furent régénérées automatiquement  
Since the cottages of the 'Cité ouvrière' in Mulhouse (1852) became the property of their inhabitants, they underwent a process of automatic self-regeneration

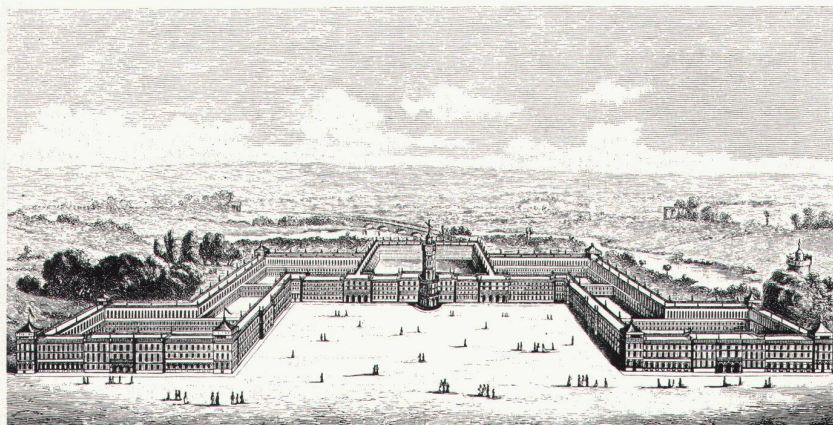
**17**  
Die Arbeiterwohnungen auf der Breite, Basel, ausgeführtes Projekt, erhielten sich in ihrer ursprünglichen Form  
Les logements d'ouvriers dans le quartier «Breite» à Bâle sont restés tels quels  
These workmen's flats in the 'Breite' district in Basle have retained their original appearance

**18**  
Projektentwurf für Arbeiterwohnungen auf der Breite, 1852. Verfasser: Franz Bernhard Meyer von Schauensee. Fassade und Erdgeschoß  
Logements d'ouvriers proposés en 1852 par Franz Bernhard Meyer von Schauensee; façade et rez-de-chaussée  
Workmen's flats as suggested in 1852 by Franz Bernhard Meyer von Schauensee; façade and ground floor

**19**  
Gartenplan, Obergeschoß und Schnitt  
Plan du jardin, étage et coupe  
Garden groundplan, upper floor and cross-section

Abbildungen: 1 Rudolf Wittkower: Architectural Principles; 2, 3 Schwarz & Gutmann, Zürich; 4 Lavedan: Histoire de l'urbanisme; 5 Rosenau: The Ideal City; 6-10 Jeremy Bentham; 11 Forum, Holland; 13 Architecture d'aujourd'hui; 14 Architektura, Polen; 15 Bebel: Charles Fourier; 16 Fritz Maurer, Zürich

Die Originale der Abbildungen 18 und 19 befinden sich im Archiv von Architekt Georges Weber BSA/SIA und wurden uns freundlicherweise zur Einsicht überlassen  
Bei der Identifizierung des Projektverfassers halfen Dr. Anton Müller, Luzern, und Stanislaus von Moos, Luzern und Zürich



15

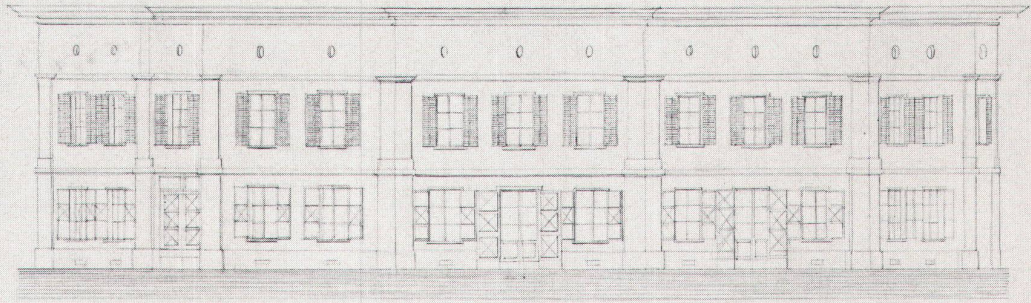
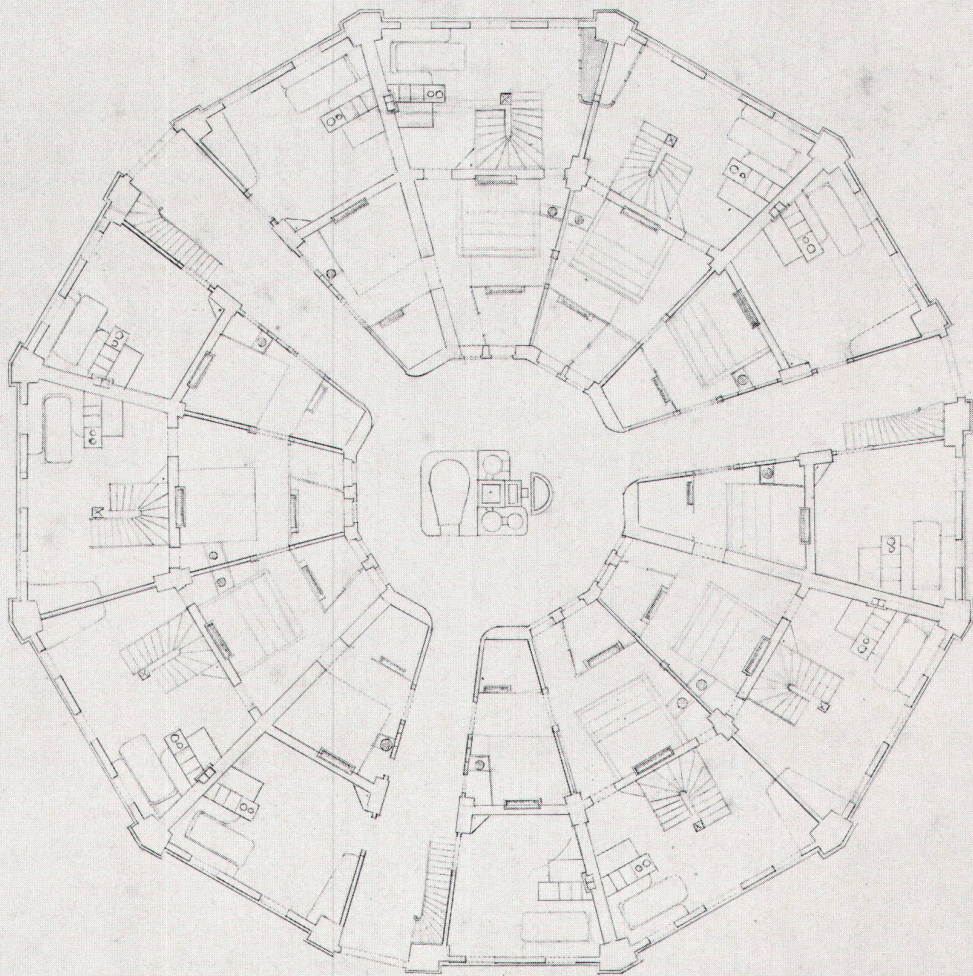


16



17



*Arbeiter-Wohnungen.**Haupt-Ansicht d. Fassade.**Grundriss des Erdgeschosses.  
Maßstab 1" = 12' oder 1:144.*



