

**Zeitschrift:** Das Werk : Architektur und Kunst = L'oeuvre : architecture et art  
**Band:** 53 (1966)  
**Heft:** 11: Bauten für Wissenschaft, Verwaltung, Geschäft

**Artikel:** Forschungs- und Verwaltungszentrum der H.J. Heinz Company in Hayes Park, Hayes, Middlesex : Architekten Skidmore, Owings and Merrill  
**Autor:** [s.n.]  
**DOI:** <https://doi.org/10.5169/seals-41278>

### **Nutzungsbedingungen**

Die ETH-Bibliothek ist die Anbieterin der digitalisierten Zeitschriften auf E-Periodica. Sie besitzt keine Urheberrechte an den Zeitschriften und ist nicht verantwortlich für deren Inhalte. Die Rechte liegen in der Regel bei den Herausgebern beziehungsweise den externen Rechteinhabern. Das Veröffentlichen von Bildern in Print- und Online-Publikationen sowie auf Social Media-Kanälen oder Webseiten ist nur mit vorheriger Genehmigung der Rechteinhaber erlaubt. [Mehr erfahren](#)

### **Conditions d'utilisation**

L'ETH Library est le fournisseur des revues numérisées. Elle ne détient aucun droit d'auteur sur les revues et n'est pas responsable de leur contenu. En règle générale, les droits sont détenus par les éditeurs ou les détenteurs de droits externes. La reproduction d'images dans des publications imprimées ou en ligne ainsi que sur des canaux de médias sociaux ou des sites web n'est autorisée qu'avec l'accord préalable des détenteurs des droits. [En savoir plus](#)

### **Terms of use**

The ETH Library is the provider of the digitised journals. It does not own any copyrights to the journals and is not responsible for their content. The rights usually lie with the publishers or the external rights holders. Publishing images in print and online publications, as well as on social media channels or websites, is only permitted with the prior consent of the rights holders. [Find out more](#)

**Download PDF:** 06.02.2026

**ETH-Bibliothek Zürich, E-Periodica, <https://www.e-periodica.ch>**

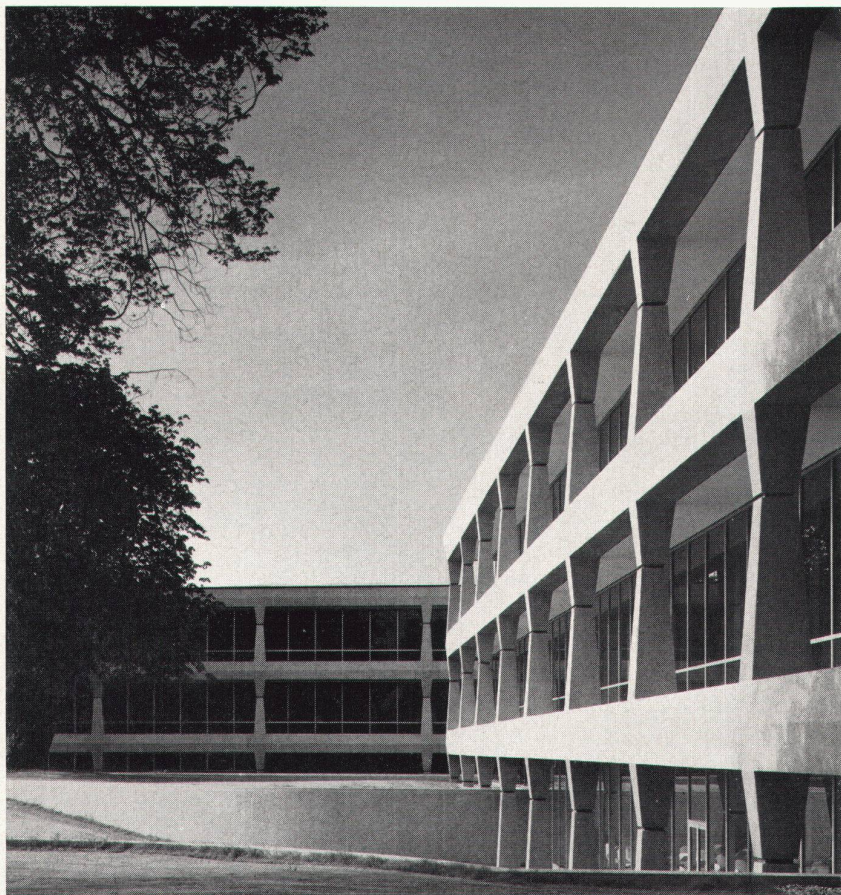


## Forschungs- und Verwaltungszentrum der H. J. Heinz Company in Hayes Park, Hayes, Middlesex

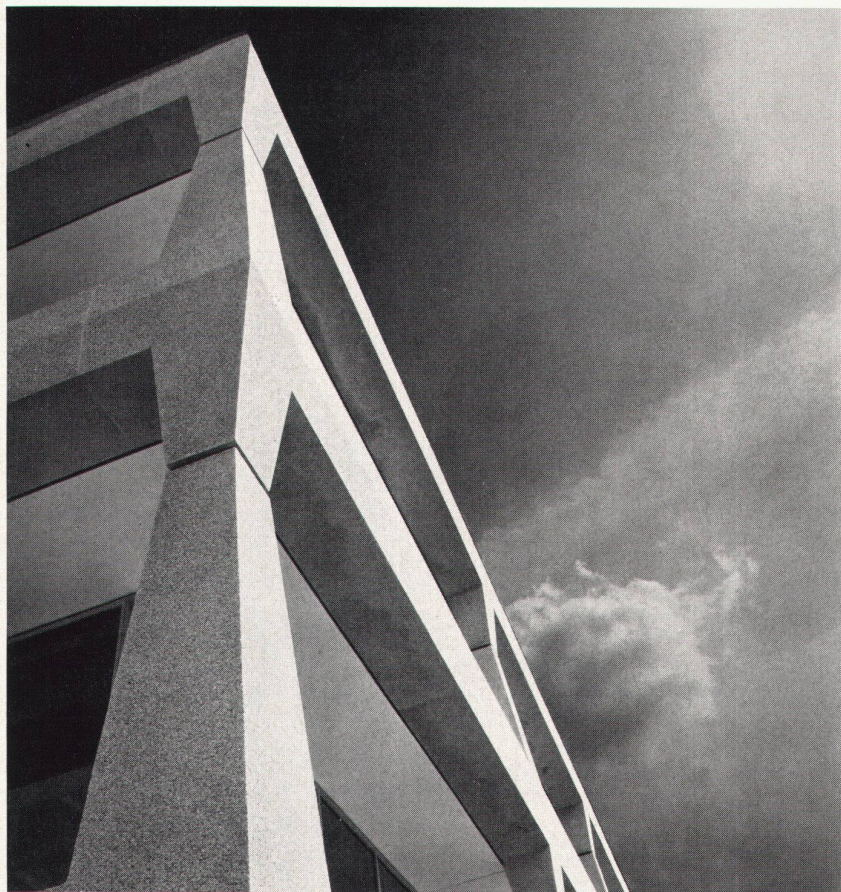
**Architekten:** Skidmore, Owings and Merrill, New York, und Mathews, Ryan & Simpson, England

Um ihren Produktionsbetrieben Platz zu machen, zog die Verwaltung der H. J. Heinz Company in ein neues Gebäude. Dieses besteht aus zwei Teilen, welche durch eine unterirdische Verbindung zusammenhängen, so daß der Park nicht durch einen gedeckten Gang zerschnitten werden mußte. Das eine Haus enthält die Verwaltung und das andere die Forschung. Die Gebäude und Anlagen wurden so entworfen, daß der ländliche Charakter am Rande des Londoner Grüngürtels erhalten blieb. Sie haben nur zwei Obergeschosse; das dritte Geschöß ist unterirdisch. Die beiden Häuser haben dasselbe Grundmaß und liegen komplementär zueinander. Die Oberfläche der auffallenden vorgefertigten kreuzförmigen Betonteile erinnert an die Textur von hellem Granit. Die zurückgesetzte Verglasung erscheint gegenüber den Aluminiumrahmen von außen nahezu als schwarz.

Der Verwaltungshügel beherbergt 450 Arbeitsplätze und ist um einen offenen Hof mit einem Wasserbassin gruppiert. Um diesen Hof wurden die Kantine und die Empfangsräume angeordnet, auf dem Obergeschoß die großen Büroräume. Im Inneren herrscht die weiße Farbe vor; einige wenige Wände sind blau, die Böden bleiches Grau und einige Möbelstoffe grell gefärbt. Das Forschungsgebäude enthält über hundert Arbeitsplätze im Bereich der Analysen, Bakteriologie usw., aber auch der Verpackung, der Verkaufsförderung und eine Experimentierküche. Die Laboratoriumseinrichtungen bestehen aus weißem Formica und Teakholzstreifen.



1



2

1

Rechts: Verwaltungsgebäude mit Kantine im Untergeschoß; links: Forschungsgebäude

A droite: bâtiment d'administration avec restaurant au sous-sol; à gauche: Centre des recherches

Right: administration building with canteen in the basement floor; left: research centre

2

Fassadendetail  
Détail de la façade  
Façade detail

3

Schnitt durch das Verwaltungsgebäude  
Bâtiment d'administration, coupe  
Administration building, cross-section

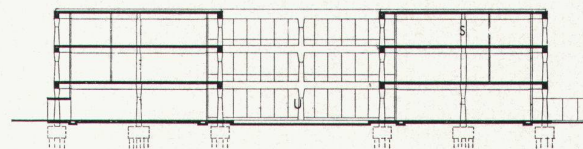
4

Hof des Verwaltungsgebäudes  
Cour du bâtiment d'administration  
Administration building courtyard

5

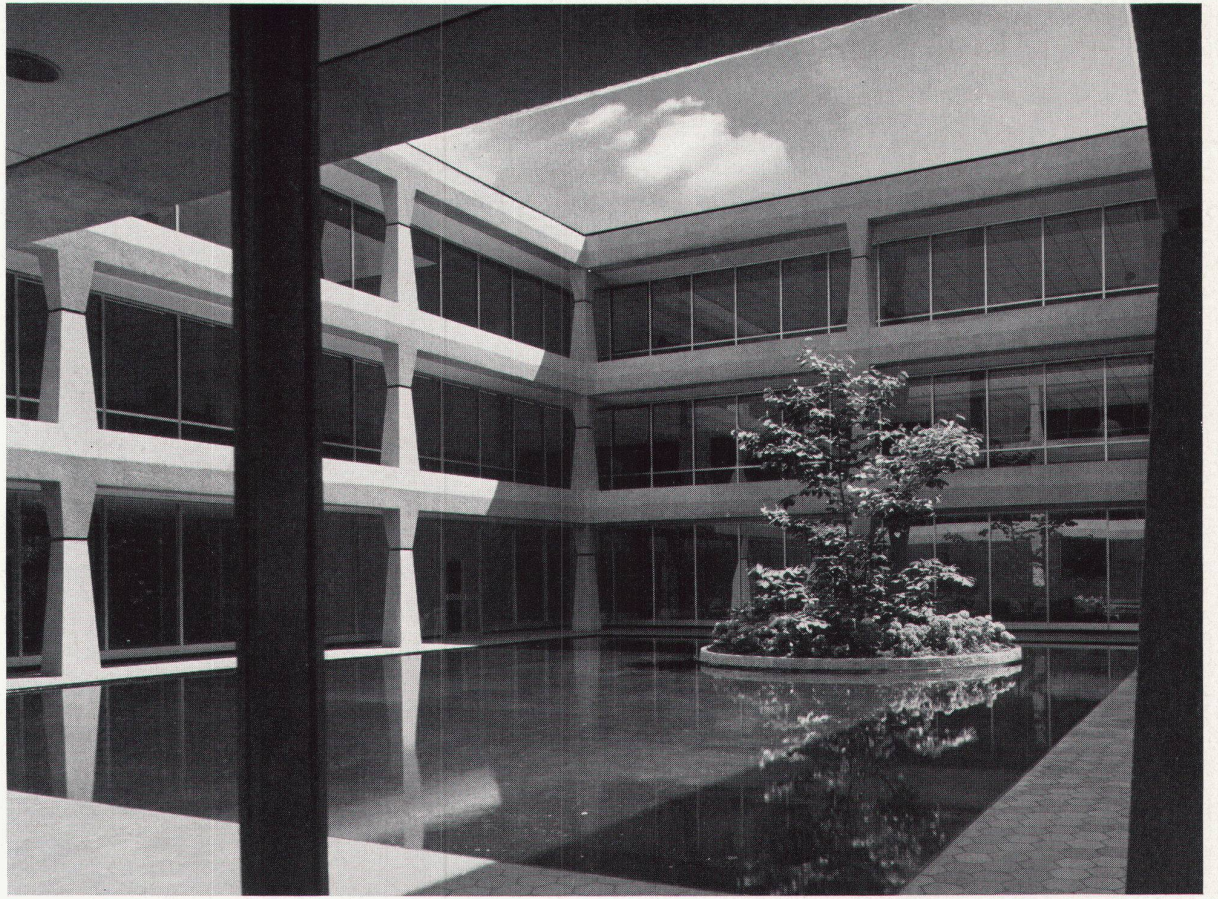
Ein Forschungslaboratorium  
Un laboratoire scientifique  
Research laboratory

Photos: Richard Einzig, London

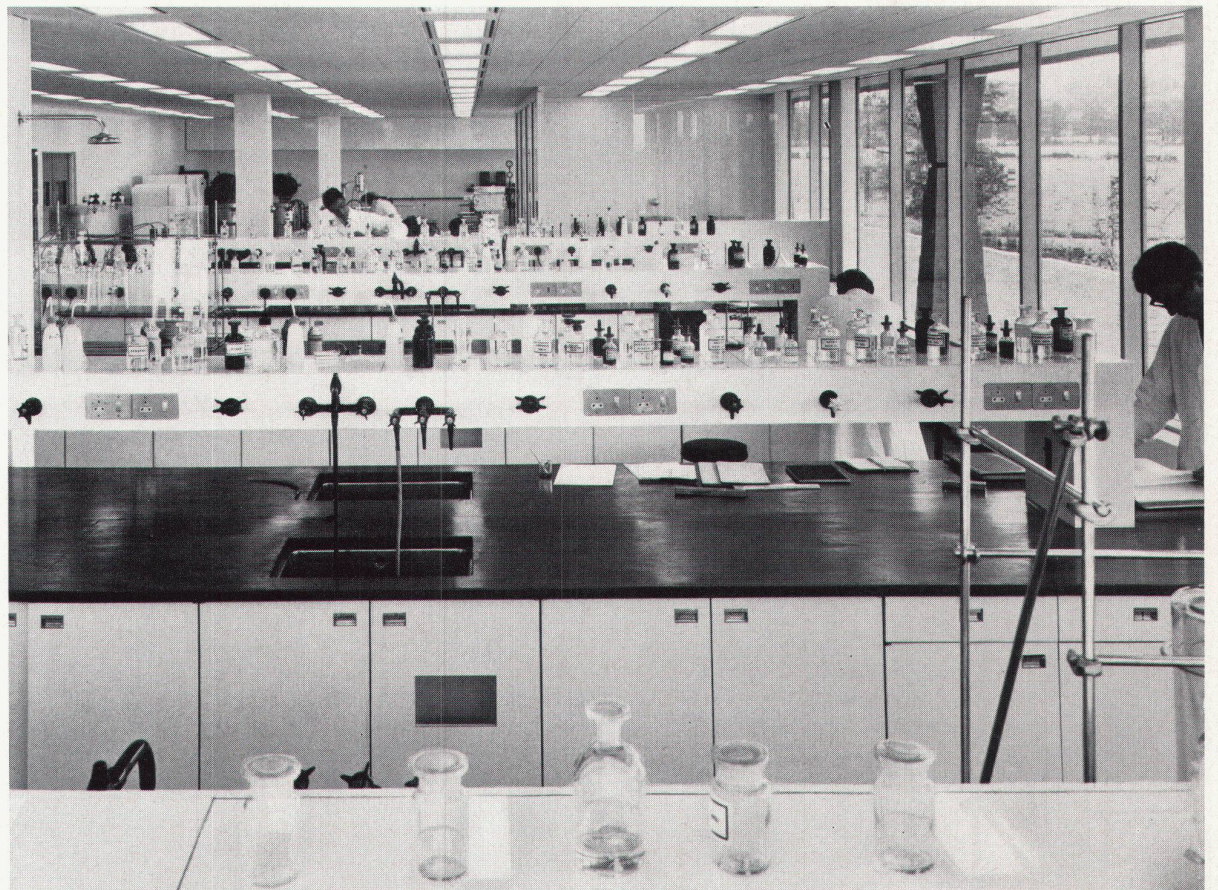


3





4



5