

**Zeitschrift:** Das Werk : Architektur und Kunst = L'oeuvre : architecture et art  
**Band:** 53 (1966)  
**Heft:** 10: FAW - Fachausschuss Wohnen

## Werbung

### Nutzungsbedingungen

Die ETH-Bibliothek ist die Anbieterin der digitalisierten Zeitschriften auf E-Periodica. Sie besitzt keine Urheberrechte an den Zeitschriften und ist nicht verantwortlich für deren Inhalte. Die Rechte liegen in der Regel bei den Herausgebern beziehungsweise den externen Rechteinhabern. Das Veröffentlichen von Bildern in Print- und Online-Publikationen sowie auf Social Media-Kanälen oder Webseiten ist nur mit vorheriger Genehmigung der Rechteinhaber erlaubt. [Mehr erfahren](#)

### Conditions d'utilisation

L'ETH Library est le fournisseur des revues numérisées. Elle ne détient aucun droit d'auteur sur les revues et n'est pas responsable de leur contenu. En règle générale, les droits sont détenus par les éditeurs ou les détenteurs de droits externes. La reproduction d'images dans des publications imprimées ou en ligne ainsi que sur des canaux de médias sociaux ou des sites web n'est autorisée qu'avec l'accord préalable des détenteurs des droits. [En savoir plus](#)

### Terms of use

The ETH Library is the provider of the digitised journals. It does not own any copyrights to the journals and is not responsible for their content. The rights usually lie with the publishers or the external rights holders. Publishing images in print and online publications, as well as on social media channels or websites, is only permitted with the prior consent of the rights holders. [Find out more](#)

**Download PDF:** 02.04.2026

**ETH-Bibliothek Zürich, E-Periodica, <https://www.e-periodica.ch>**

# ALUSUISSE Aluminium

## Fassadenbau heisst heute Aluminiumbau

Die praktisch unbeschränkten Formgebungs-Möglichkeiten des Aluminiums eröffnen dem Architekten grösste Gestaltungsfreiheit, die ihm kein anderes Baumaterial bieten kann. Dazu kommen die technischen Vorteile: Wetterbeständigkeit, trockene Bauweise, kurze Montagezeit, ungestrichen fertig gebaut!



Schweizerische Aluminium AG Verkaufsabteilung 8048 Zürich Telefon 051/54 80 80

58



FB



## Kellco Kunststoffplatten...

gibt es in über 70 Farben und Dessins. Sie können damit harmonisch kombinieren – jedem Raum die gewünschte Note verleihen. Der Realisierung Ihrer Ideen sind keine Grenzen gesetzt – KELLCO Kunststoffplatten eignen sich überall!

Keller+Co AG 5313 Klingnau

Telefon 056/51177 (ab Juli 1966 056/45 27 70)





# Kellco Kunststoffplatten sind vielseitig anwendbar — sie eignen sich überall!...

Keller+Co AG 5313 Klingnau  
Telefon 056/51177  
(ab Juli 1966 Tel. 056-45 27 70)



...im Innenausbau



...in der Küche



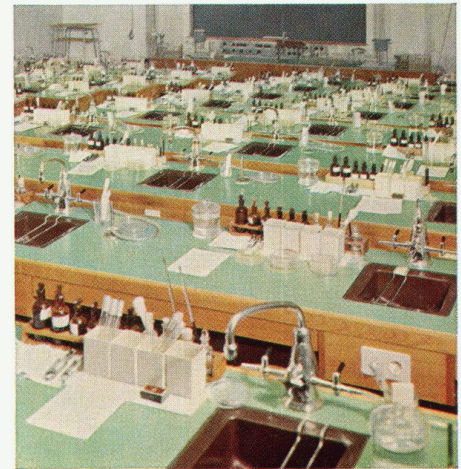
...im Restaurant



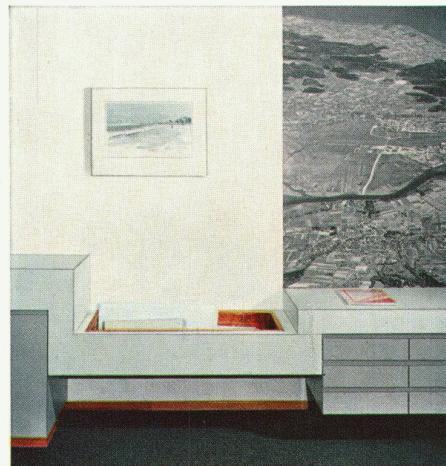
...im Empfangszimmer



...im Coiffeursalon



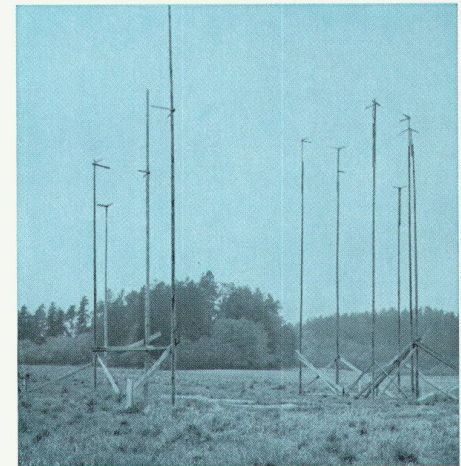
...im Labor



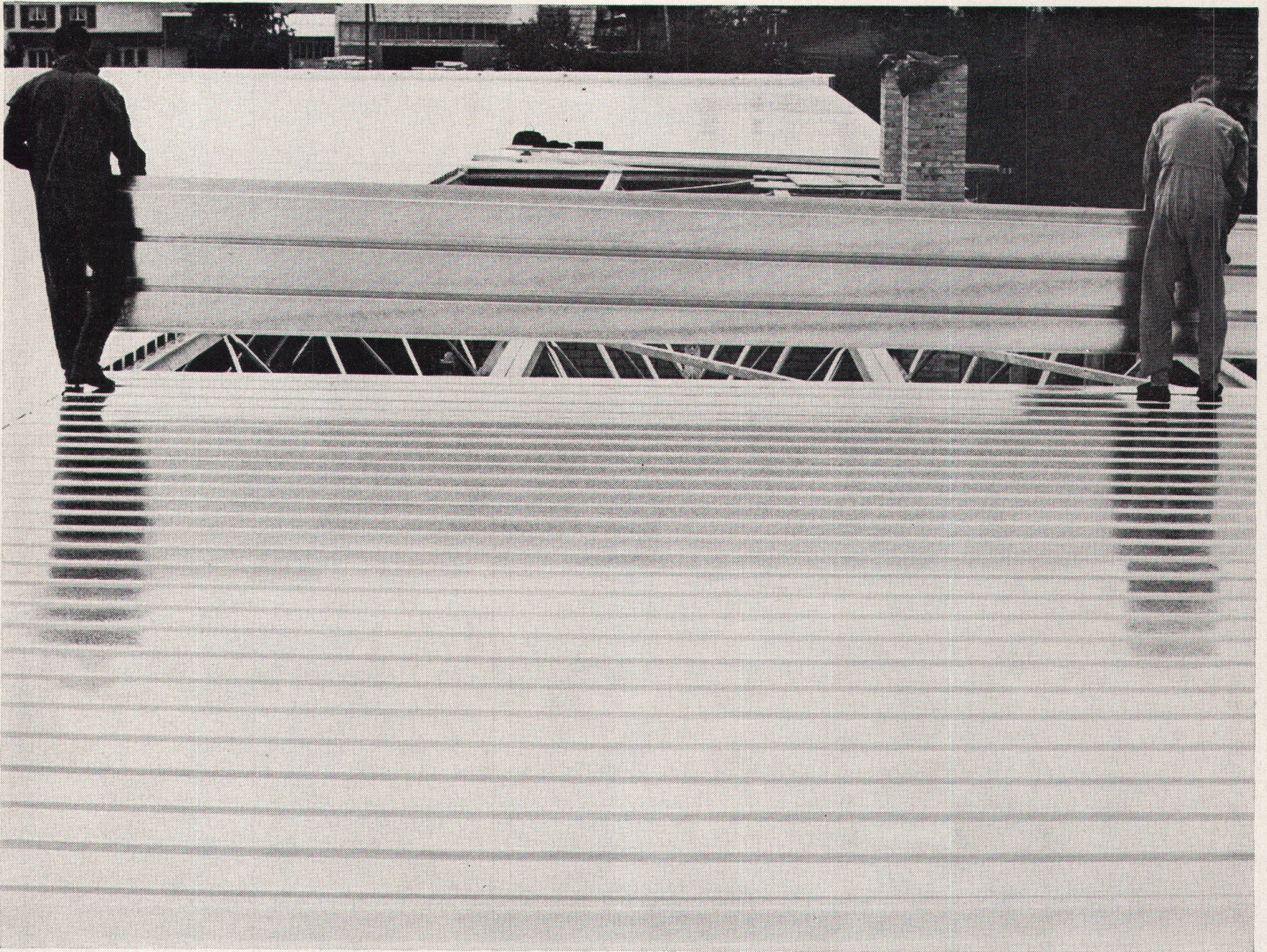
...im Bureau



...im Verkaufsladen



...in jedem geplanten Neu-oder Umbau



# Profil-Blech für Hochbau

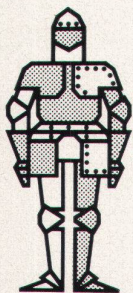
das logische Flächen-Bauelement im Stahlbau, die sinnvolle Ergänzung für den Betonbau

Profil-Bleche für Decken, Dächer und Wände sind neuzeitliche Bauelemente, die interessante Möglichkeiten bieten.

Profil-Bleche sind formschön, besitzen beste statische Eigenschaften, ermöglichen wirtschaftliche Bauweisen.

Profil-Bleche erlauben große Stütz- und Spannweiten, können auch bei Frost verlegt werden, sind sofort trittfest und belastbar, sind einfach und schnell zu montieren, erlauben Vorfabrikation und Elementbauweise.

Unsere Liste 44/101 enthält 33 Typen, jede mit Maßskizze, mit total 156 Sorten mit allen nötigen Angaben über Maße, Stärken, Gewichte, Trägheits- und Widerstandsmomente, zulässige Belastungen usw.



Blech  
nach Maß

Befestigungs-  
Technik

## KOENIG

Dr. Ing. Koenig AG, 8953 Dietikon, Tel. (051) 88 26 61



**dralon** Dieser rote, goldgemusterte Vorhang bringt Wärme und Behaglichkeit in Ihre rustikale Stube. Schön drapiert, schön fallend. Ein Vorhang aus Dralon. Da kann die Sonne noch so unbarmherzig scheinen, Dralon kennt kein Abschiessen, kein Vergilben. Und das Schönste: Vorhänge aus Dralon kann man selber waschen. Das ist erstens einmal praktisch, zweitens billiger und drittens viel einfacher. Das sind doch gute Gründe für Vorhänge aus Dralon.

**dralon** Wie gut passt doch das gewobene Muster dieser Tischwäsche aus Dralon zu rustikalen Möbeln. Und es gibt so viele Muster und Farben in den Tischwäsche-Kollektionen aus Dralon. Zu jedem Möbelstil, für jeden Geschmack. Und wie praktisch sind Tischdecken, Sets und Servietten, aus denen sich Kaffee- wie Saucenflecken schnell und spurlos entfernen lassen. Meist schon mit etwas Wasser und Seife. Mehr können Sie von Tischwäsche wahrlich nicht verlangen!

**Wer lange schön und praktisch wohnen will,  
wählt (früher oder später) Heimtextilien**



**dralon** So ein Spannteppich aus Dralon wird auch Ihre Wohnung verschönern, und Sie werden immer Ihre Freude haben an seiner immer gleich bleibenden Farbe. Und auch an seinen vielen praktischen Eigenschaften. Da spielt es keine Rolle, was für Schuhe Sie ins Haus bringen. Einen Spannteppich aus Dralon können Sie vom ersten Tag an mit dem Staubsauger reinigen. Er ist beinahe so schnell wieder sauber, wie er schmutzig wurde. Motten werden ihm nichts anhaben, weil er aus Dralon ist. Sie brauchen nur noch zu wählen. Spannteppiche aus Dralon gibt es in allen Farben. Die Wahl ist an Ihnen!

**dralon** Bezugsstoffe aus Dralon sind auch zweckmässig für das Kinderzimmer, da Bezugsstoffe aus Dralon immer schön aussehen und immer schnell wieder sauber werden. In einem Kinderzimmer soll nicht ständig aufgepasst werden müssen. Da soll gemalt und gebaut und getobt werden können. Ein Flecken auf Möbelbezugsstoffen soll da überhaupt kein Malheur sein. Mit Bezugsstoffen aus Dralon im Kinderzimmer haben Sie es als Mutter leicht.

aus **Dralon**<sup>®</sup>

**BAYER**  
Qualitäts-Fasern



Preisgünstige Stahltürzargen für den Wohnungsbau.  
Verlangen Sie unsere Dokumentation GC 238. Ein  
neues Produkt, Punkt für Punkt ein Schlager.

# GC

# NORM Stahl- Türzargen

Ergänzt durch verschiedene Türblatttypen zu zeitgemässen Fertigtüren. Ein GC-Qualitätsprodukt abgestimmt auf die Bedürfnisse des schweizerischen Baumarktes. Zahlreiche Türlieferanten bevorzugen unsere Zargen. Günstige Wiederverkaufsbedingungen für Schreinereien und Grossbezüger.

Geilinger & Co., Telefon 052 / 2 28 22, 8400 Winterthur

GC 6618



**FAMA** in Werkstätten

Die vielfältigen Ansprüche an Bodenbeläge rechtfertigen eine sorgfältige Prüfung der individuellen Gegebenheiten. Wir verlegen über 12 verschiedene Belagsarten. Verlangen Sie deshalb unsere unverbindliche Beratung. Walo Bertschinger AG.SA

ZW

modern:  
 DS, der Xamax-Druckknopf-  
 schalter für 10 A 250 V ~  
 gewinnt dank seiner modern-  
 eleganten äussern Form  
 immer mehr Freunde. Ob  
 weiss, crème oder schwarz,  
 ob Aufputz- oder Unterputz-  
 montage: DS passt in  
 jeden Raum... und schaltet  
 zudem kaum hörbar.

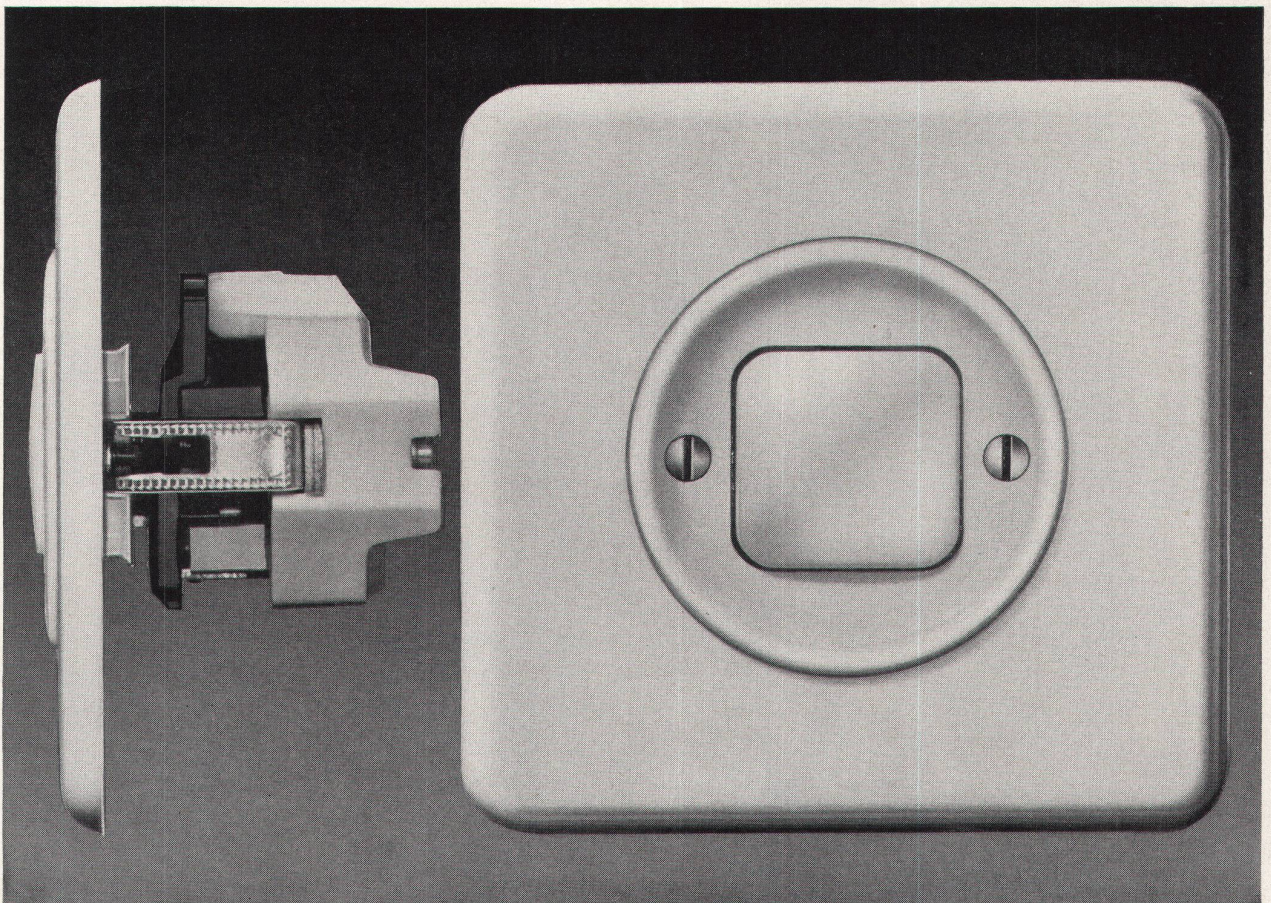
praktisch:  
 Der Druckknopfschalter DS  
 lässt sich – wenn die Hände  
 nicht frei sind – spielend  
 mit dem Ellbogen betätigen.  
 Dank der Druckbewegung  
 beim Schalten gehören

verschmierte Tapeten und  
 Wände der Vergangenheit an.  
 Auch ist der Schaltzustand  
 des Verbrauchers an der  
 Stellung des Druckknopfes  
 ersichtlich.

sicher:  
 Spezielsilberlegierungen  
 verhindern ein Kleben der  
 Kontakte selbst beim Auf-  
 treten extremer Schalt-  
 ströme, und die präzise  
 Führung des Knopfes trägt  
 zu einem angenehmen,  
 sichern Schaltgefühl bei.  
 Sicher werden auch Sie mit  
 dem Xamax-Druckknopf-  
 schalter DS zufrieden sein!

**modern  
 praktisch  
 sicher**

11



Xamax AG 8050 Zürich  
 Telefon 051 46 64 84

**xamax**

### 3 Fabrikmarken auf 1 Apparat?

Nein. So kennzeichnen wir unsere Grossküchen-Anlagen natürlich nicht. Aber vielleicht liefern wir Ihnen Gasherde mit Sursee-Schriftzug, Kippkessel mit Elcalor-Marke, Back- und Bratöfen mit Therma-Schild.

Diese Markenvielfalt ist bezeichnend für das Übergangsstadium, in dem wir uns befinden: die Grossküchenwerke Elcalor AG, Sursee-Werke AG und Therma AG haben sich in einer gemeinsamen Entwicklungs-, Planungs- und Verkaufs-Organisation zusammengeschlossen. Unser Name: Therma-Grossküchen.

Diese Fabrikmarken zeigen aber auch eindrücklich die Vielseitigkeit und Vollständigkeit unseres Sortiments. Es umfasst alle thermischen Grossküchen-Apparate in allen bekannten Beheizungsarten und ein hochentwickeltes System von Gastro-Norm-Elementen für alle Kücheneinrichtungen.

Therma Grossküchen  
8952 Schlieren, Zürcherstr. 125  
Telefon 051/98 18 71



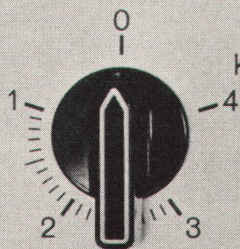
kochen



braisieren



ankochen

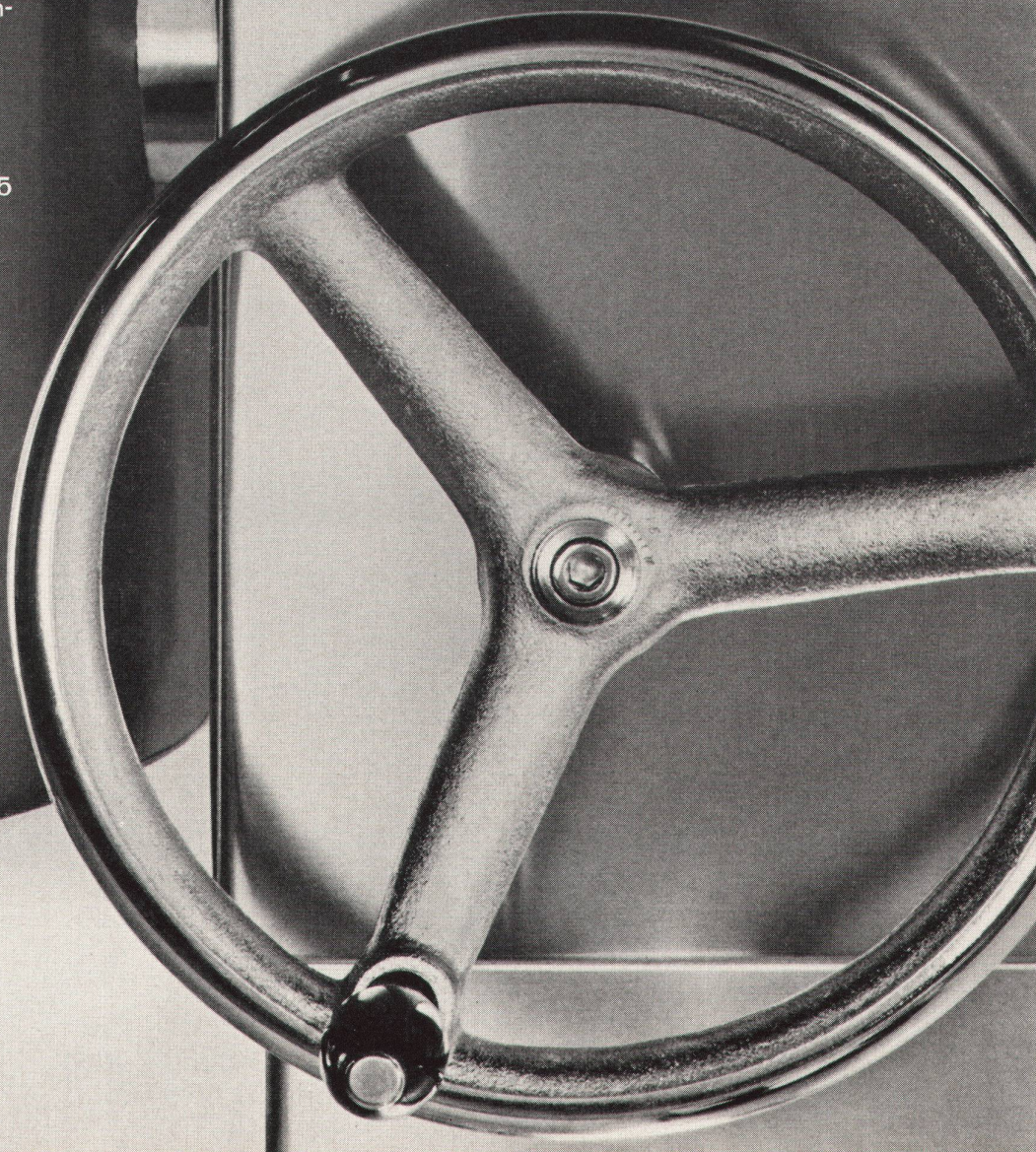


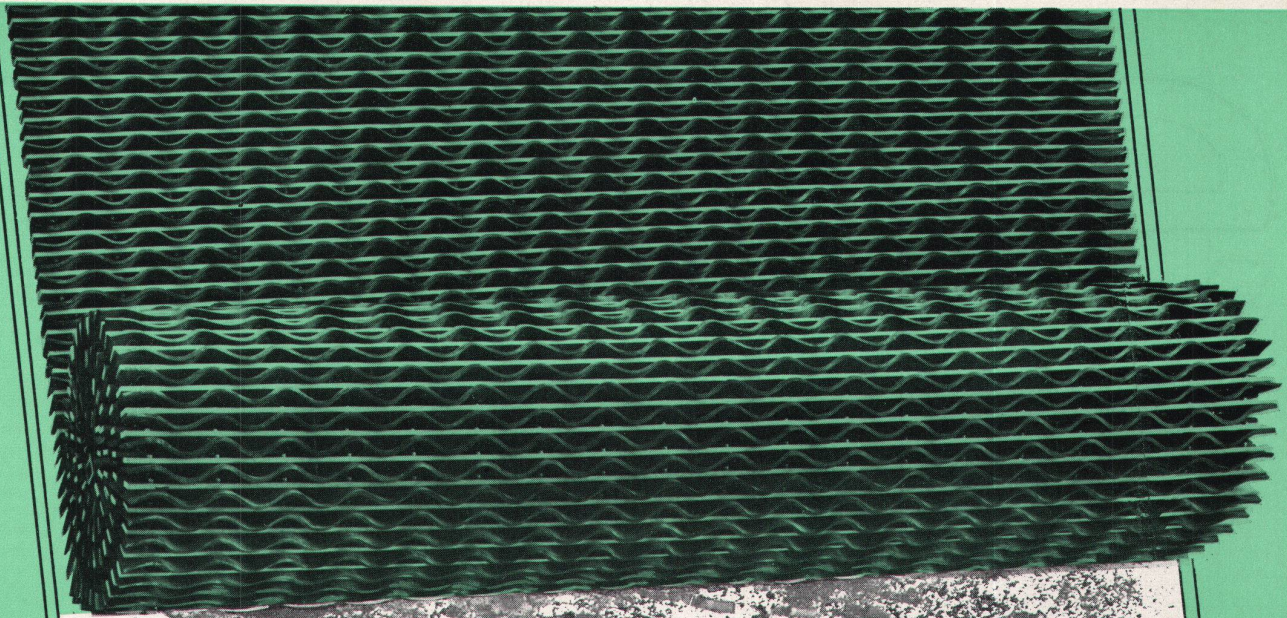
kochen

brais.

koche

**elcalor**  
**sursee**  
**therma**





Etwas, das Sie schon lange suchen:

# Geelhaars neuartige Lamellenmatte

Schweiz. Pat. 387 245<sup>1</sup>

Es gibt nichts Besseres für Entreés!

Neuartig für die Schweiz, in Schweden seit Jahren bewährt für Großbauten, Hochhäuser, Ladengeschäfte, Warenhäuser, Hotels, Restaurants, Kinos, Kirchen, Schulen, Fabriken, aber auch für Wohnhäuser usw.

### Das Material:

Die Stäbe sind aus Leichtmetall (Flugstahl), die angenieteten Lamellen aus einem flexiblen, unverwüstlichen Spezialgummi.

### Die Vorteile:

Höchster Reinigungseffekt von allen Türmatten gemäß Attest der Prüfanstalt der Königlichen Technischen Hochschule in Stockholm. Das Problem «Schuhrost und/oder Fußmatte» ist mit Geelhaars Lamellenmatte gelöst, denn sie ist Fußrost und Matte zugleich. Schmutz und Nässe werden beim Abputzen der Schuhe auf der Matte von den Lamellen automatisch «wegmassiert» und fallen auf den Boden. Die Matte selbst bleibt immer sauber.

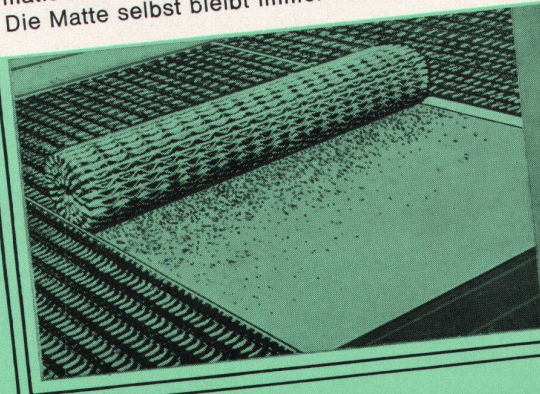
Die Reinigung ist einfach: Die Matte wird von beiden Seiten aufgerollt, der darunterliegende Schmutz weggewischt, das ist alles. Klopfen und Bürsten überflüssig, kein Herumschleppen schwerer Matten. Keine Wechselmatten, also auch keine nassen Matten, selbst bei langen Schlechtwetterperioden – immer saubere Schuhsohlen. Die austauschbaren Lamellen sind absolut geräuschlos, rostfrei, unempfindlich gegen Hitze und Kälte.

Geelhaars Lamellenmatten sind rutschfest, fuß- und schuhfreundlich, trittsicher, behalten ihre ursprüngliche Größe, daher keine unschönen Fugen, präsentieren auch nach Jahren ausgezeichnet.

Sie haben sich als Kleinmatten vor ungeschützten Hauseingängen vorzüglich bewährt und sind im Nu von Schnee und Eis befreit.

Lange Lebensdauer – 5 Jahre Garantie  
Weil Spezialanfertigung – 4 bis 6 Wochen Lieferfrist.

Gerne schicken wir Ihnen ein Prospektblatt mit den Preisen und eine Referenzliste.



# Geelhaar

Teppichhaus W. Geelhaar AG, 3006 Bern  
Thunstr. 7, Tel. 031/43 11 44, Telex 32 267

# similor



SIMILOR SA FONDERIE ROBINETTERIE CAROUGE-GENÈVE ZURICH

**Schenker** *Storen*

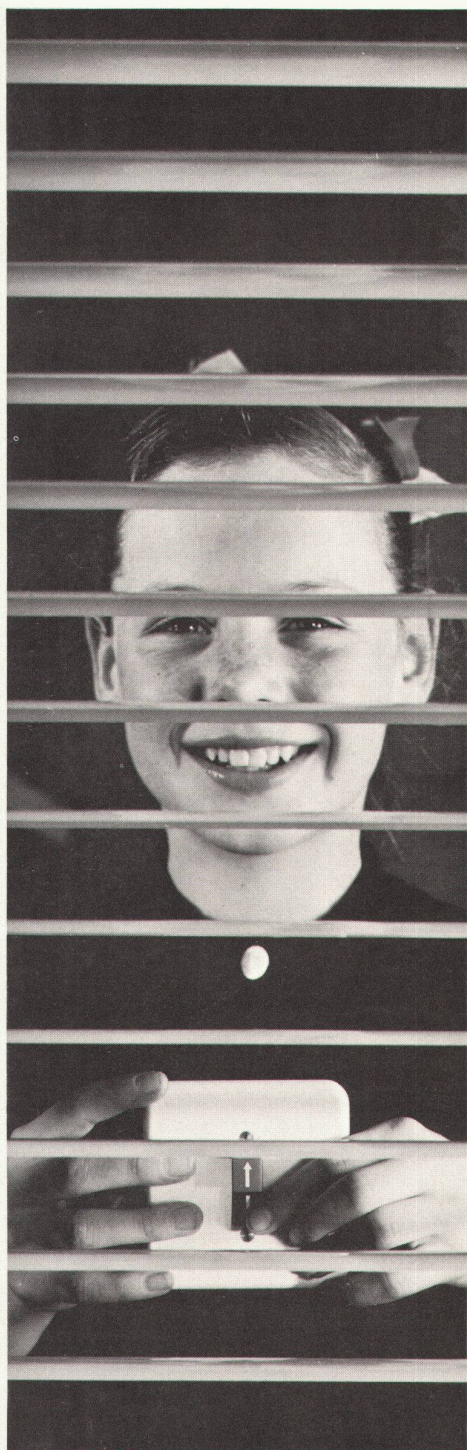
Schenker-Lamellen-Raffstoren wurden im In- und Ausland bereits zu Hunderttausenden montiert. Viele Anlagen brachten manche Probleme. Schenker hat sie gelöst, – und dabei eine sehr reiche Erfahrung gesammelt. Deshalb war Schenker auch bei der Storenmotorisierung als Pionier massgebend beteiligt. Dank unserer betriebseigenen elektrotechnischen Abteilung sind wir heute in der Lage, Sie schon bei der Projektierung von vollautomatischen Storenanlagen richtig zu unterstützen und beraten.



Emil Schenker AG 5012 Schönenwerd SO

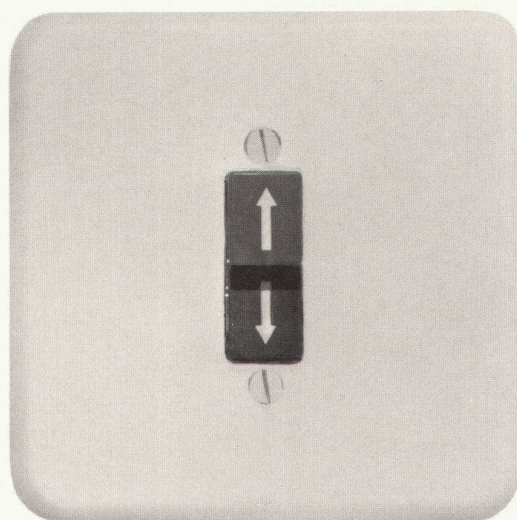
Telefon 064 41 2652

Vertretungen in  
Basel, Bern, Genf, Lausanne, Lugano  
Luzern, Neuenburg, St. Gallen  
Solothurn, Winterthur und Zürich



Auf-ab, auf-ab, in Zukunft ein müheloses Kinderspiel. Kein Kurbeln mehr, nur noch ein leichter Druck auf den Schalter – die Schenker-Store hebt oder senkt sich, mit allen Spielarten des Lichteinfalles. Der Schalter kann irgendwo angebracht werden, am Fenster, am Arbeitspult oder dort, wo er Ihnen am bequemsten ist. Nicht nur kleine Storeanlagen werden heute motorisiert. Ganze Hochbauten werden fassadenweise, stockwerkweise oder einzeln von einer zentralen Stelle aus bedient. Verlangen Sie bitte Spezialprospekte.

**Schenker-Storen**



Emil Schenker AG 5012 Schönenwerd

Telefon 064 41 2652

Vertretungen in  
Basel, Bern, Genf, Lausanne, Lugano  
Luzern, Neuenburg, St. Gallen  
Solethurn, Winterthur und Zürich

# Beim Aufräumen helf ich meiner Mutter gerne — denn wir haben einen Hoval-Kessel.

Der Hoval-Kessel hat zwei getrennte Brennkammern. Eine für Oelfeuerung, genau der Oelflamme angepasst, zylindrisch und ohne lose Schamotte-Einbauten.

Die zweite Brennkammer mit einer grossen Einfülltüre ist für feste Brennstoffe. Jederzeit können dort Kartonschachteln, brennbare Abfälle oder Koks bequem und einfach verbrannt werden. Ohne irgendwelche Umstellung, ohne Beeinträchtigung der Oelfeuerung.

Diese Bequemlichkeit bedeutet auch Sicherheit. Zum Beispiel wenn der Oeltank unbemerkt leer wird, bei einer Brennerstörung oder in Mangelzeiten.

Der Hoval-Kessel heizt Ihr Haus und liefert das ganze Jahr praktisch unbeschränkt Warmwasser. Und das bei aller Sparsamkeit.

Hoval-Kessel gibt es für Ein- und Mehrfamilienhäuser, Hotels, Schulen oder zur Modernisierung bestehender Häuser. Dürfen wir Ihnen weitere Unterlagen zustellen?

Hoval Herzog AG, Feldmeilen Basel, Bern, Lausanne, Lugano  
Verkauf und Service auch in Deutschland (Krupp-Kessel)  
Oesterreich, Benelux,  
England, Frankreich, Italien



# Hoval

Besuchen Sie uns an der Olma, Halle 2, Stand 216

## Und das ist die neuzeitliche POLARIS- WC-Anlage

Was die aus Laufenburger  
ARGOVIT-Sanitärporzellan  
gefertigte «POLARIS»  
besonders auszeichnet ist:

die einwandfreie Verbindung  
von Spülkasten und Klosett;  
ein Zusammenbau «wie aus  
einem Guss»

die hervorragende Spülwirkung  
die geräuscharme und  
betriebssichere Funktion

die leichtere Reinigungsarbeit,  
da keine äusseren Schmutz-  
ecken und kein sichtbarer  
Ablaufanschluss mehr vorhan-  
den ist und vor allem aber

die elegante, moderne Form

Zehntausende dieser Anlagen  
wurden in den letzten Jahren  
allein in der Schweiz installiert.

«POLARIS»: die moderne,  
hygienische Anlage für den  
modernen Menschen unserer  
Zeit.

Verkauf über den  
Sanitär-Fachhandel.

*Alle unsere sanitären Apparate,  
wie Klosette, Bidets, Waschtische,  
Wandbecken, Urinale etc. tragen das  
eingebrennte Signet unserer  
Fabrikmarke.*



**Kera-Werke AG. Laufenburg/AG**





Ein Badezimmer-Spiegelschrank  
der allen Freude bereitet

dem Bauherrn, seiner Gattin, dem  
Architekten und dem Handwerker



**Egloff+Co.AG**

Metallwarenfabrik  
Niederrohrdorf  
Tel. 056/33133

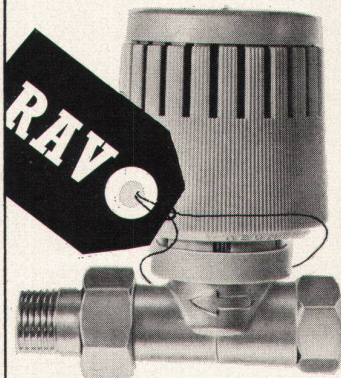


7037

Jeder Ihrer Räume hat jederzeit die gewünschte Temperatur, **sofern Sie Ihre Heizkörper mit einem Danfoss-Thermostat versehen.**

Erst dann bekommen Sie das Klima, das Sie sich in Ihrem Wohnzimmer wünschen - erst dann können Sie bestimmen, welche Temperatur Sie in Schlafzimmer, Kinderzimmer und Küche haben möchten. Die Danfoss-Heizkörperthermostate werden anstatt der üblichen Handregelventile eingebaut. Sie stellen nur die von Ihnen erwünschte Temperatur ein - und der Heizkörperthermostat sorgt **vollautomatisch** für die Erfüllung Ihrer Klimawünsche. **Ihre Zentralheizungsanlage ist erst dann zeitgemäss, wenn Sie Thermostate an Ihren Heizkörpern haben.**

Fordern Sie bitte Prospektmaterial an oder sprechen Sie mit Ihrem Heizungsinstallateur.



**WERNER KUSTER AG  
4000 BASEL 18**

Dreispiessstrasse 32

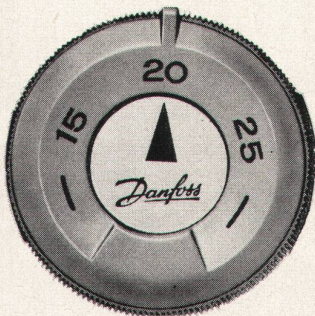
Tel. (061) 46 06 08

Depots:

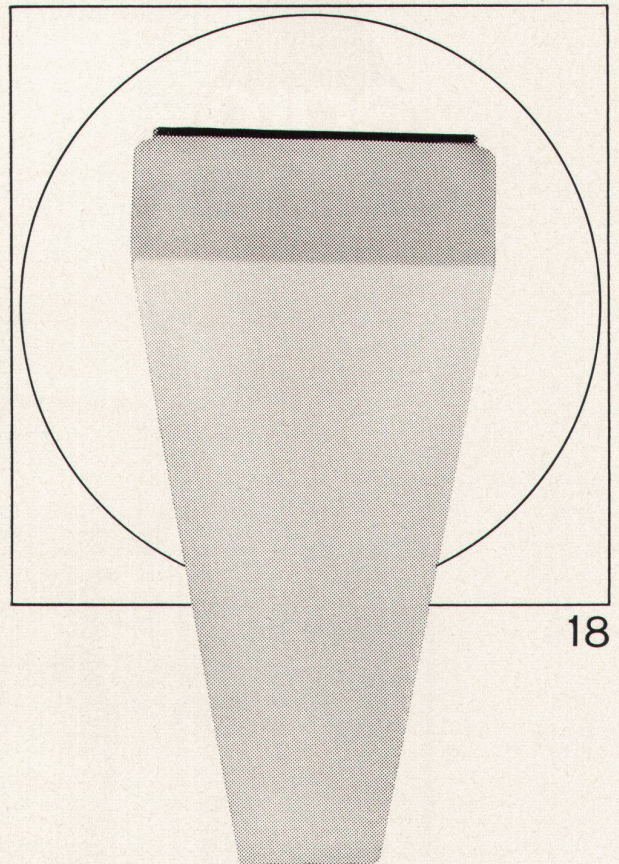
Lausanne (021) 25 01 68

St. Gallen (071) 27 25 44

Zürich (051) 54 14 33



**Danfoss**



18

Ob Werkstatt oder Büro, ob Schulzimmer oder Bastelraum, ob Verkehrsweg, Tunnel oder Sportplatz, immer muss deren Beleuchtung den Erfordernissen angepasst sein. Zweckmässige, blendungsfreie und ausreichende Beleuchtung soll vermittelt werden durch formal gut gestaltete, allen technischen Anforderungen genügende Leuchten. Bei Entwurf, Konstruktion und Fabrikation werden all diese Gesichtspunkte berücksichtigt - darum wählen Sie vorteilhaft Produkte der BAG Turgi.

**BAG TURGI**

BAG Bronzwarenfabrik AG 5300 Turgi

Telefon 056/31111

Ausstellungs- und Verkaufsräume:

8023 Zürich, Konradstrasse 58

Telefon 051/44 58 44

8023 Zürich, Pelikanstrasse 5

nähe Bahnhofstrasse

Telefon 051/25 73 43

## Vorfabrizierte Leitungsstränge

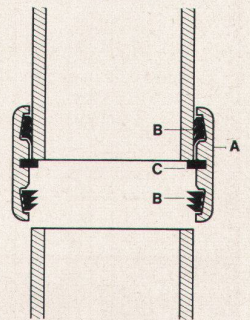
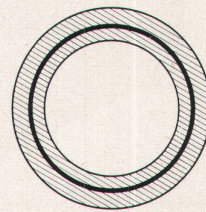
Wirtschaftliche Überlegungen beim Bauen heute haben zur Methode der Vorfabrikation geführt. Auch vorfabrizierte Leitungsstränge «ETERNIT» für Hausinstallationen sind nun erhältlich. Diese Leitungsstränge aus Asbestzement werden im Werk nach den Bauplänen individuell geformt und montagefertig auf die Baustelle geliefert. Einfache Montage und kurze Verlegungszeit machen diese Leitungsstränge sehr wirtschaftlich.

Eternit AG, 8867 Niederurnen Tel. 058 415 55

# Eternit®

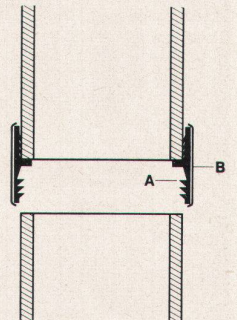
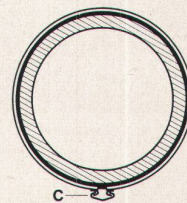
### Steckkupplung «TREGOM»

Eine neue Kupplung für alle Installationsrohre «ETERNIT» mit grossen Vorteilen. Es können jetzt ganze Leitungsstränge aus einem einheitlichen Material erstellt werden. Die neue Kupplung besteht aus einem Asbestzement-Zylinder A und drei Gummiringen: zwei Dichtungsringen B sowie einem mittlern Distanzring C. Dank der geringen Wandstärke beansprucht die Kupplung wenig Platz. Die Montage ist einfach und sehr zeitsparend.



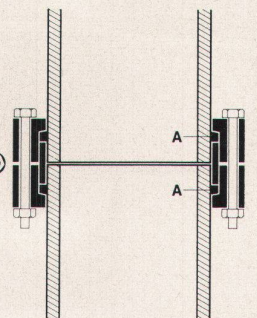
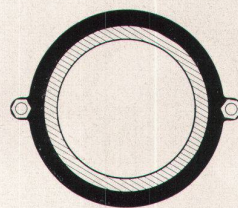
### Flachkupplung «UNIGOM»

Installationsrohre «ETERNIT» werden überall dort, wo der Zugang für die Montage räumlich knapp ist, mit der neuen Flachkupplung zusammengefügt. Der Aussendurchmesser der Kupplung liegt nur wenig über dem Durchmesser der Rohre. Die Kupplung besteht aus einer Gummimanschette A mit Spezialprofil, die mit einem Chromnickelstahl-Mantel B durch Spannen des Verschlusses C an die Rohrenden gepresst wird.

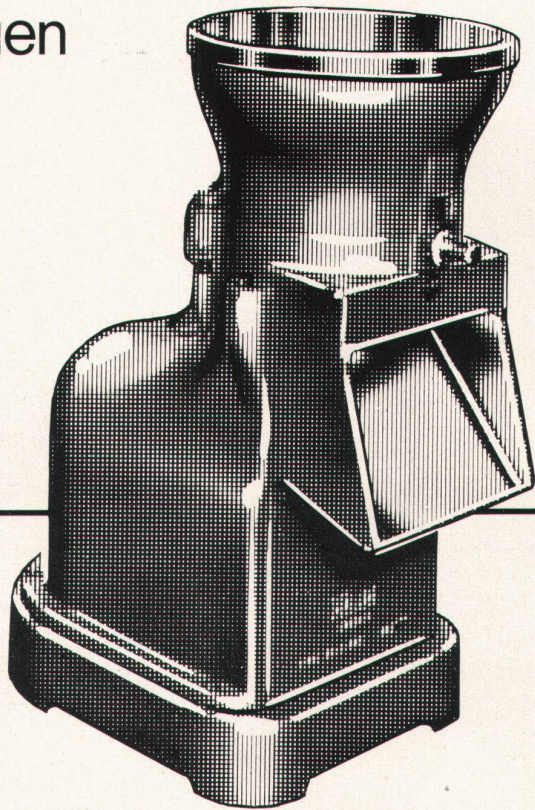


### Reparaturkupplung «GIBault»

Installationsrohre «ETERNIT» für Leitungen, bei denen nachträglich Rohre eingebaut oder ausgebaut werden müssen, sind weiterhin mit der traditionellen Kupplung «GIBault» zusammenzufügen. Für Leitungsstränge «ETERNIT» wird vom Werk Niederurnen eine Spezialausführung mit verstärkten Gummiringen als Reparaturkupplung geliefert.



# Wir übernehmen die Planung und Ausführung kompletter Betriebsküchen- und Kantinen- Einrichtungen



## Aus unserem Verkaufs- programm:

Geschirrwaschmaschinen  
Universalküchenmaschinen  
Gemüseschneidemaschinen  
Kartoffelschälmaschinen  
elektrische Friteusen  
Kaffeemaschinen  
Küchen-Mobiliar  
Economat-Einrichtungen  
Thermische Apparate  
Kochgeschirr  
Küchen-Kleininventar  
Service-Geschirr  
usw.

## Probleme in der Küche? – dann zu Schwabenland...!

### Gemüseschneidemaschine HÄLLDE

Besonders leistungsfähiges Modell, in 3 verschiedenen Grössen, für Grossküche, Anstalten, Spitäler, Kantinen und Konservenfabriken.

Technische Daten HÄLLDE-Gigant: (siehe Bild)

**Stundenleistung 4000 kg**

Motor 1 PS, Anschluss an Drehstrom

Messerdurchmesser 215 mm. Höhe 90 cm,

Breite 43 cm, Tiefe 53 cm

17 verschiedene **Standard**-Schneidewerkzeuge erlauben eine vielseitige Verarbeitung des Schneidegutes, wobei auch Kundenwünsche berücksichtigt werden.



*Rüsterei des Hôpital Cantonal de Genève, nouvelle construction*



**Schwabenland & Co. AG** 8021 **Zürich**

Représentant pour la Suisse romande:

**E. BALDECK**

15, avenue du Denantou

1000 Lausanne, tél. 021/26 2007

Nüscherstrasse 44, Telefon 051/25 37 40

# kellpax

## Metallfassaden

KELLPAX-Metallfassaden finden überall dort Anwendung, wo in Bezug auf Ästhetik und Dauerhaftigkeit hohe Ansprüche gestellt werden.

Die neuzeitlichen, unterhaltsfreien KELLPAX-Panels oder die erprobten KELLPAX-Fassadenverkleidungsplatten garantieren eine schnelle, einwandfreie Montage.

KELLPAX-Panels und KELLPAX-Fassadenverkleidungsplatten sind:

- dauerhaft und wartungsfrei
  - wetterfest (auch stirnseitig)
  - und absolut plan
  - widerstandsfähig gegen Beanspruchung des Gefüges und frei von Dehn- und Schwindgeräuschen
  - biegestark und übernehmen jegliche Beanspruchung durch Windlasten.
- KELLPAX-Panels und KELLPAX-Fassadenverkleidungsplatten sind in allen verarbeitbaren Grössen sowie in folgenden Materialien erhältlich:  
Aluminium: mattiert und eloxiert, industrieelexiert, geschliffen und gefärbt, emailliert und einbrennlackiert usw.



KELLPAX wird auch in Deutschland hergestellt durch:  
Keller & Co. GmbH 6707 Schifferstadt (Pfalz)

Für Auskünfte betreffend Anwendungs- und Konstruktionsprobleme steht Ihnen der kostenlose KELLPAX-Beratungsdienst zur Verfügung.

KELLPAX-Metallfassaden ein Produkt der

**Keller+CoAG Klingnau** 056 5 11 77

# Das ist SevOnyl



Schweizer Fabrikat

Ein neuzeitlicher Teppichboden aus unverwüstlicher Grilon-Faser mit fester Wollzwischenlage. Scheuerfest, isolierend gegen Temperatur und Schall, elastisch, dazu preislich ausserordentlich günstig, das sind Vorzüge, welche SEVONYL vielfache Anwendungsmöglichkeiten eröffnen. 14 moderne Farbtöne erfüllen auch die individuellsten Wünsche.

Lassen Sie sich SEVONYL bei uns oder im ortsansässigen Tapezierergeschäft zeigen.

Richtpreis pro m<sup>2</sup>

unverlegt ab Fr. 32.—

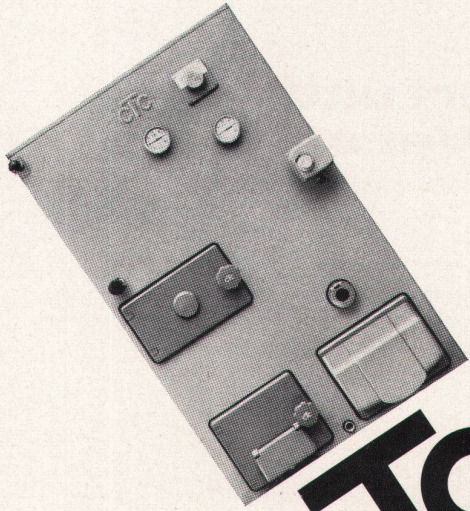
verlegt ab Fr. 37.—

Über 100 m<sup>2</sup> nach Spezialofferte

## Schuster

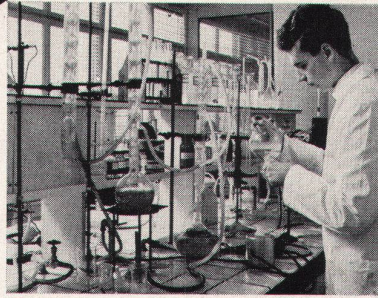
ZÜRICH  
ST. GALLEN  
BASEL  
WINTERTHUR  
BERN  
LAUSANNE

Bahnhofstrasse 18  
Multergasse 14  
Aeschenvorstadt 57  
E. Wirth AG.  
Showroom Eigerstrasse 80  
Showroom Chemin de Mornex 34



# CTC

**liefert immer den richtigen Kessel!**



In jeder Gegend unseres Landes haben wir anderes Wasser. Es unterscheidet sich durch Kalkgehalt, Aggressivität etc. Bei modernen Heizungen mit gleichzeitiger Warmwasserbereitung muss diese Tatsache berücksichtigt werden. CTC hat für jede Wasserbeschaffenheit den passenden Kessel: mit verzinktem Boiler, kupfergefüttertem Boiler mit Kupfer-Durchflussschleife oder auch mit Chromnickelstahl Boiler. Lassen Sie sich von unsern Fachleuten unverbindlich beraten.

CTC Wärmespeicher AG  
Röntgenstrasse 22  
8021 Zürich 051/42.85.40

# Hälg projiziert, installiert und übernimmt für alles die Verantwortung

Koordination durch eine Hand – von der Planung bis zum Service – das bedeutet: schnellere und rationellere Abwicklung des ganzen Projekts.

- Hälg-Spezialisten planen, bauen und installieren alle Anlagen von A-Z.
- Hälg verfügt über eigene Werkstätten, in denen Spezialanlagen nach Mass hergestellt und Anlagenteile vorfabriziert werden können.
- Der Hälg-Kundendienst übernimmt die Wartung und Kontrolle aller erstellten Anlagen.

● Hälg gibt volle Garantie für tadellose Ausführung und Funktion der Anlagen.

● Die reiche Erfahrung bürgt für fachgerechte und einwandfreie Arbeit.

Heizanlagen für Einfamilienhäuser, Wohnsiedlungen, Kirchenzentren bis zur anspruchsvollen Industrieanlage, verbunden mit Deckenstrahlungsheizungen, Bodenheizungen, Luftheizungen, Heisswasserheizungen, Speicheranlagen, Fernheizwerken.

Ölfeuerungen für Klein-, Mittel- und Grosskesselanlagen

Lüftungsanlagen wie zum Beispiel zur Lüfterenergie und Entstaubung; Absauganlagen an Maschinen; Trockenkammern, Luftvorhänge, Schutzraumventilationen für Notspitäler und Kommandoposten und andere.

Klimaanlagen für Fabrikations- und Forschungsräume, Komfort-Klimaanlagen für Hotels, Büro- und Verwaltungsgebäude.

Steuerungsanlagen halb- und vollautomatisch für Heizanlagen, Ölfeuerungen, Lüftungen und Klimaanlagen.

Hälg plant, entwickelt, baut, installiert und besorgt zudem den Kundendienst



**Hälg für die Heizanlage**  
**Hälg für die Ölfeuerung**  
**Hälg für die Lüftung**  
**Hälg für die Klimaanlage**  
**Hälg für die Steuerung**  
**Hälg für den Service**



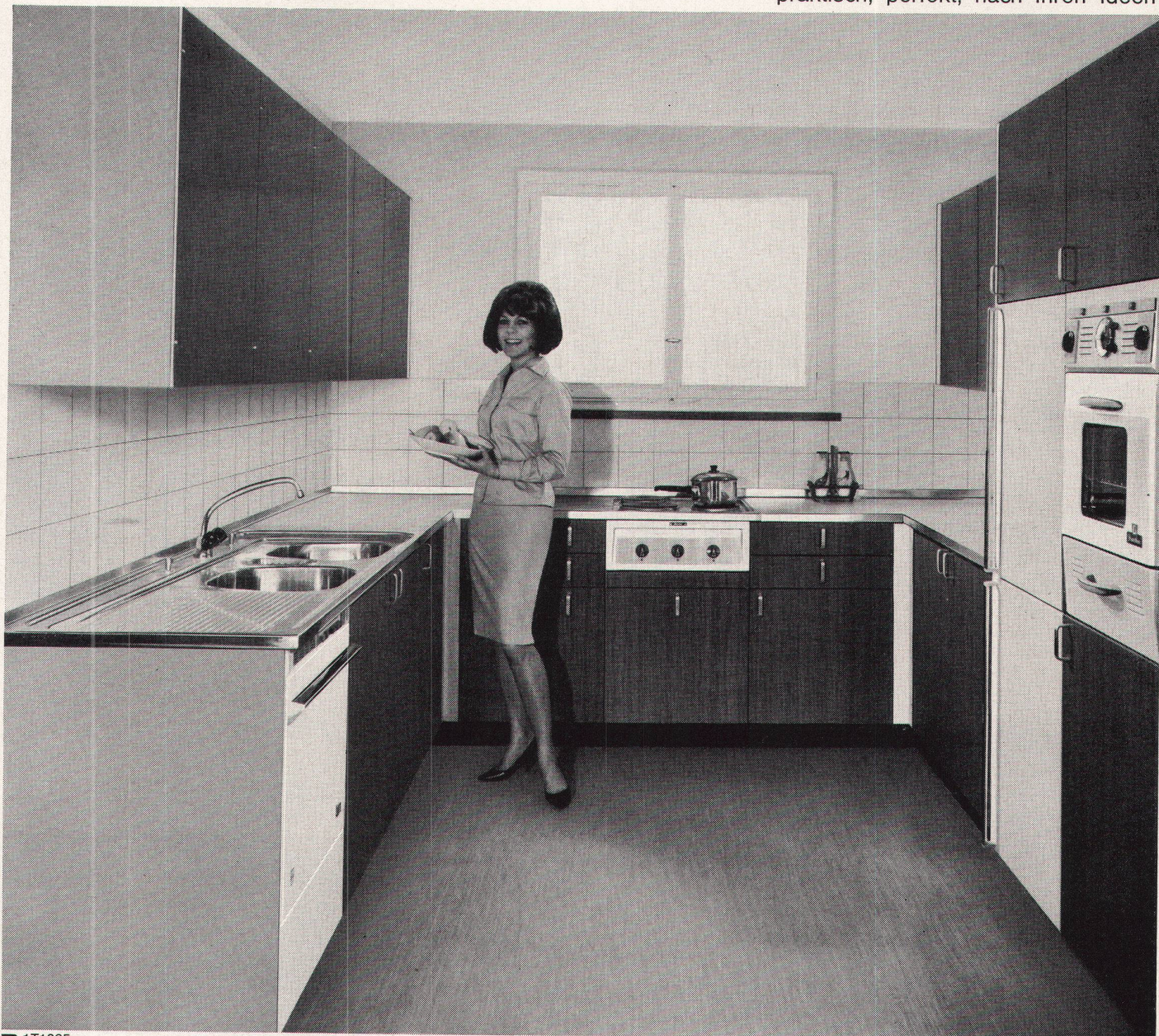
der Spezialist für  
Heizung, Ölfeuerung, Lüftung  
und Klimaanlagen

9009 St. Gallen Lukasstrasse 30 071 / 24 68 65  
 8040 Zürich Badenerstrasse 329 051 / 54 86 86  
 1700 Fribourg 3, avenue Beauregard 037 / 2 48 06

7002 Chur Gäuggelistrasse 4 081 / 22 06 45  
 6000 Luzern Unt. Dattenbergstrasse 8 041 / 41 10 86

# SIMPLAST

Mit SIMPLAST werden Ihre Wünsche Wirklichkeit: Eine moderne Küche, praktisch, perfekt, nach Ihren Ideen!



R 1T1065

Aus den über 30 Grundelementen in verschiedenen Farben lassen sich Tausende von individuellen Küchen kombinieren, für jeden Grundriss, jeden Geschmack. Und erst noch preisgünstig bei bewährter, vorzüglicher

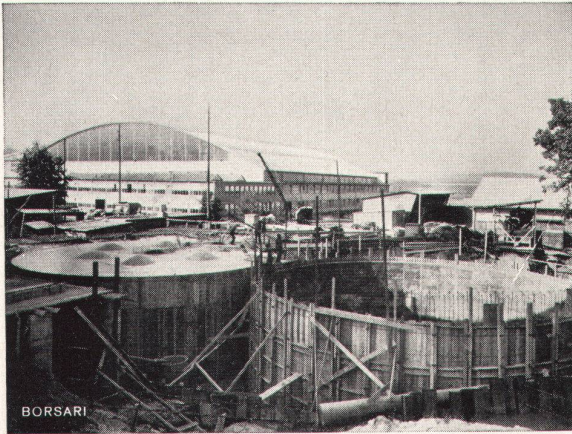
Qualität. Sorgfältige Montage durch ausgebildete Spezialisten. SIMPLAST für Ein- und Mehrfamilienhäuser.

**SIMPLAST, die perfekte Küche von TROESCH**

# TROESCH

Bern Effingerstr. 10 Tel. 031/25 21 11  
 Zürich Ausstellungstr. 80 Tel. 051/42 78 00  
 Basel Dreispitzstr. 20 Tel. 061/35 47 55

Lausanne 9 rue Caroline Tel. 021/23 92 66  
 Thun Frutigenstr. 24 B Tel. 033/ 3 24 84



BORSARI

Flughafen-Immobilien-Gesellschaft Zürich-Kloten

7 Tanks total 5600 m<sup>3</sup> Heizöl

## Borsari Heizöl- und Benzintanks

60 Jahre Erfahrung  
Erstklassige Referenzen  
Keine Korrosion  
Kein Unterhalt

aus Eisenbeton  
mit  
Plattenauskleidung  
für jeden Bedarf

**Borsari & Co, Zollikon-Zürich**

Tel. (051) 24 96 18

Gegründet 1873



**Stahltreppen**  
in allen Formen, für  
jeden Zweck

**Schiebe- und  
Trennwände**  
für  
**Turnhallen**  
u. a. m.

**Gebr. Demuth & Co., 5400 Baden**

Konstruktionswerkstätten

Obere Bahnhofstraße 1

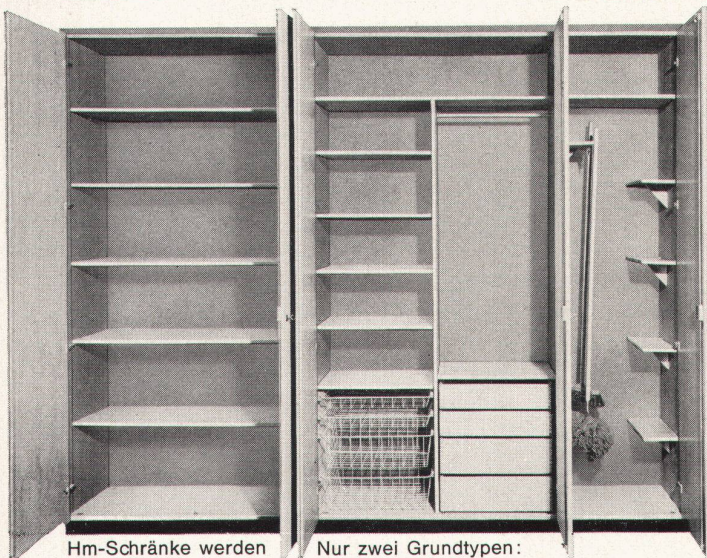
Telephon (056) 254 44 / 259 54

Einfacher für den Architekten    Nicht teurer    Besser



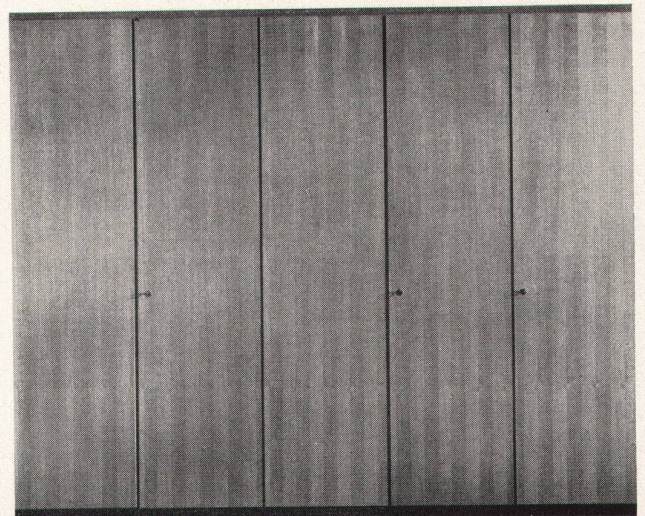
**JETZT MIT  
FLEXIBLEN MASSEN**

Raumhohe Norm-Fertigschränke



Hm-Schränke werden durch das werkeigene Montageteam gestellt. Dank der Vorfabrikation fällt jede Bearbeitung auf der Baustelle weg.

Nur zwei Grundtypen: den zweitürigen Schrank, den eintürigen Schrank. Grössere Schrankwände können so beliebig zusammengebaut werden.



Hm-Norm-Fertigschränke sind erhältlich: als Rohschrank, in beliebigem Farbton gespritzt oder in Edelholz furniert.



Detaillierte Unterlagen, unverbindliche Beratung:  
Häusermann AG  
Möbelfabrik  
5707 Seengen Aargau  
Telefon 064 54 17 88



## Wer baut plant wer plant prüft und wer prüft wählt die Gema- Metalldecke.

Darum wurden im Sulzer-Hochhaus ausschliesslich Gema-Metalldecken montiert. Wegen der vielen Anwendungsmöglichkeiten und Kombinationen ist die Gema-Metalldecke ein ideales, bewährtes Bauelement, das sich unter anderem verwenden lässt für

Raumgestaltung	als Verkleidungsdecke
Ventilation	als Klimadecke
Lärmbekämpfung	als Akustikdecke
Heizung	als Strahlungsdecke
Beleuchtung	mit speziell auf die Gema-Decke abgestimmtem Leuchtenprogramm

Unser technischer Beratungsdienst steht dem Architekten jederzeit mit Berechnungen, Unterlagen und Vorschlägen zur Verfügung. Wir wollen nicht bloss Gema-Metalldecken verkaufen, sondern auch für jeden Bau die optimale Lösung bieten. Die elegante Gema-Brüstung im Sulzer-Hochhaus ist ein Beweis für unsere kreative Beratung. Machen auch Sie Gebrauch davon!

Eine Decke soll nicht nur gut aussehen, sondern auch ihre übrigen Funktionen tadellos erfüllen. Das hängt einmal von der richtigen Planung ab; daher geben wir uns bei der Beratung ganz besondere Mühe. Ebenso wichtig sind aber auch die präzisen, modernen Fabrikationsmethoden und eine perfekte Montage durch unsere erfahrenen Equipen.

Erst wenn alles zusammenspielt, sind wir zufrieden, denn unsere Devise lautet: Gema-Qualität ist die Summe aller Leistungen.

Bitte fragen Sie uns an, wir sind für Sie da!



Gema AG, Metalldecken  
9015 St.Gallen Tel. 071/31 13 13

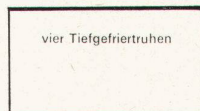
Was hat  
Ihre Freizeit  
mit  
dem Tiefgefrieren  
zu tun?



Ja, was hat Ihre Freizeit damit zu tun?

Anstelle von sieben Botengängen pro Woche genügen jetzt zwei vollkommen. Sie können auch mehrere Mahlzeiten zusammen für später vorkochen und sind für unerwartete Gäste immer bereit. Und es ist nicht nur das. Es ist auch ein ganz anderes Gefühl – ein Gefühl von Unabhängigkeit vom Speisezettel oder von den Jahreszeiten – denn die Früchte des Sommers können Sie dank dem Tiefgefrieren auch im Winter genießen.

Was immer Sie tiefgefrieren – Electrolux bietet Ihnen das richtige Gerät. Wählen Sie unter



das passende  
Modell für Ihren Bedarf.

Eine echte Electrolux-Tiefgefriertruhe mit  
250 Liter Inhalt erhalten Sie schon zu Fr.  
Ihr Fachhändler berät Sie gerne

**990.-**

Electrolux AG, Zürich, Kälteabteilung  
Badenerstrasse 587, Telefon 051 / 52 22 00



## Zum modernen Bau die moderne **+GF+ Fassadenverkleidung**

Als ebenso schön wie vorteilhaft erweisen sich die modernen Fassadenelemente aus **+GF+** Leichtmetallguss. Ihre lebendige Oberfläche wirkt natürlich und ansprechend. Aber nicht nur das. In diesen neuen **+GF+** Aluminium-Fassadenplatten stecken weitere Vorteile, wie geringes Gewicht, einfache Montage, gute Witterungsbeständigkeit, Stabilität und — ein vorteilhafter Preis.

Ein neuartiges Herstellverfahren erlaubt, Wünsche des Architekten und der Bauherrschaft hinsichtlich Oberflächengestaltung und Ausführung weitgehend zu berücksichtigen.

Besichtigen Sie die Musterfassade auf unserem Stand in der Traglufthalle der Messe für Vorfabrikation in Zürich-Tor vom 15. bis 23. Oktober 1966. Unsere Fachleute werden Ihnen daselbst gerne jede weitere Auskunft erteilen.

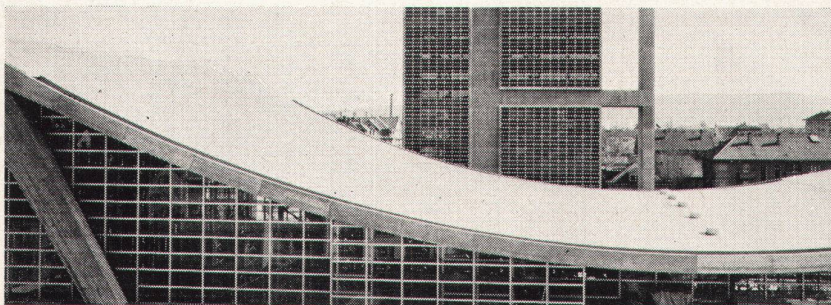
**Georg Fischer Aktiengesellschaft, Schaffhausen**

Postadresse: 8201 Schaffhausen

Telephon: (053) 5 60 31 und (053) 5 70 31

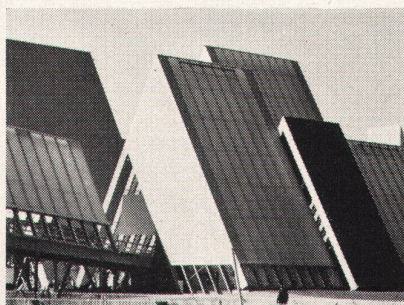
Lg 135/1

# Sarnafil



Sarnafil ist eine armierte, auf Weich-PVC aufgebaute Kunststoffhaut. Es wird in mehreren Lagen bis 2mm stark hergestellt. Es ist elastisch, mechanisch und gegen UV-Strahlung widerstandsfähig und witterungsbeständig.

Sarnafil bewährt sich durch seine hervorragenden Eigenschaften als Dachbelag, Dachbespannung und Abdichtung. Das Bild links zeigt den Baukomplex Hallenbad / Gemeindesaal der Stadt Biel. Sein flexibles Beton-Hängedach hat mit



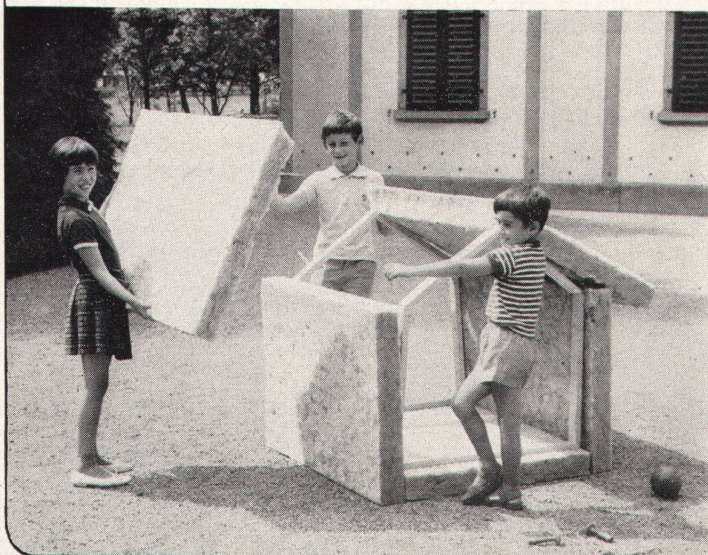
Sarnafil auch einen flexiblen Belag erhalten. Als lichtdurchlässige, wasserdichte Bespannung des „Weg der Schweiz“ und andern Objekten an der Expo 64, erfüllte Sarnafil höchste Ansprüche. (Teilansicht rechts).

Ein Haus aus

  
**Flumser Steinwolle**

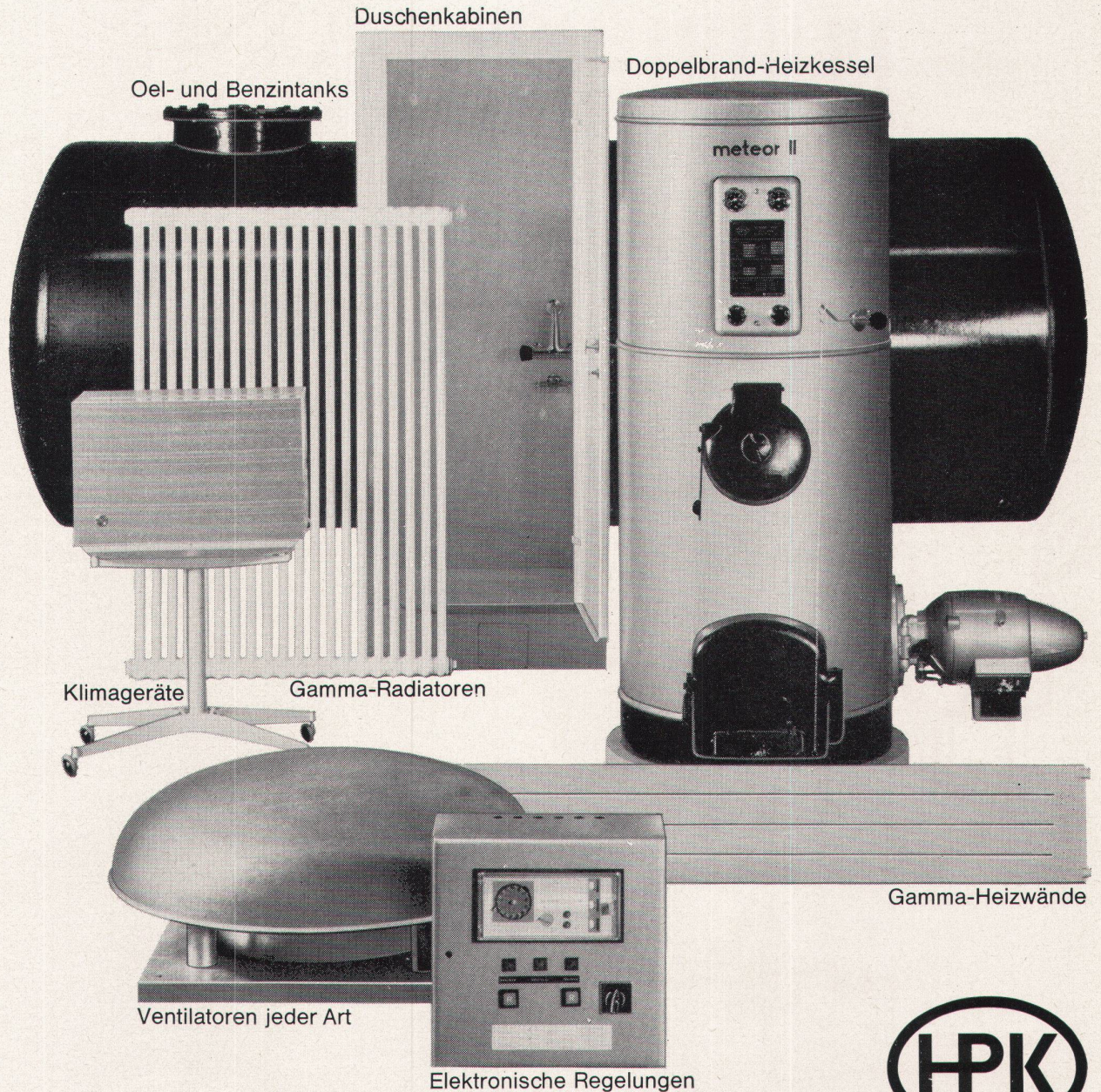
bauen:

ein Kinderspiel!



Flumser Steinwolle ist federleicht, unbrennbar, elastisch und isoliert gegen Kälte, Hitze und Lärm!

Schmelzwerk Spoerry AG  
Flums SG Tel. 085 8 31 48



## In jedem HPK-Apparat steckt eine ganze Menge Behaglichkeit

... denn wir wissen, dass sich mit Behaglichkeit besser leben lässt.

Deshalb bauen wir unsere Heizkessel, Oeltanks, Boiler, Radiatoren, Duschenkabinen, Lüftungs- und Klima-Apparate für höchste Ansprüche.

Ob Sie in Ihrem Wohnhaus die automatisch gesteuerte Heizung einrichten, oder im Ferienhaus die Dusche nicht missen möchten, oder fürs Geschäftshaus eine Klima- und Lüftungs-Anlage planen, HPK-Apparate sichern Ihnen Komfort,

Wirtschaftlichkeit und beste Schweizer Qualität.

Herm. Pieren, 3510 Konolfingen  
Apparate-, Kessel- und  
Boilerfabrik  
Telefon 031 68 44 34 - 35 - 36

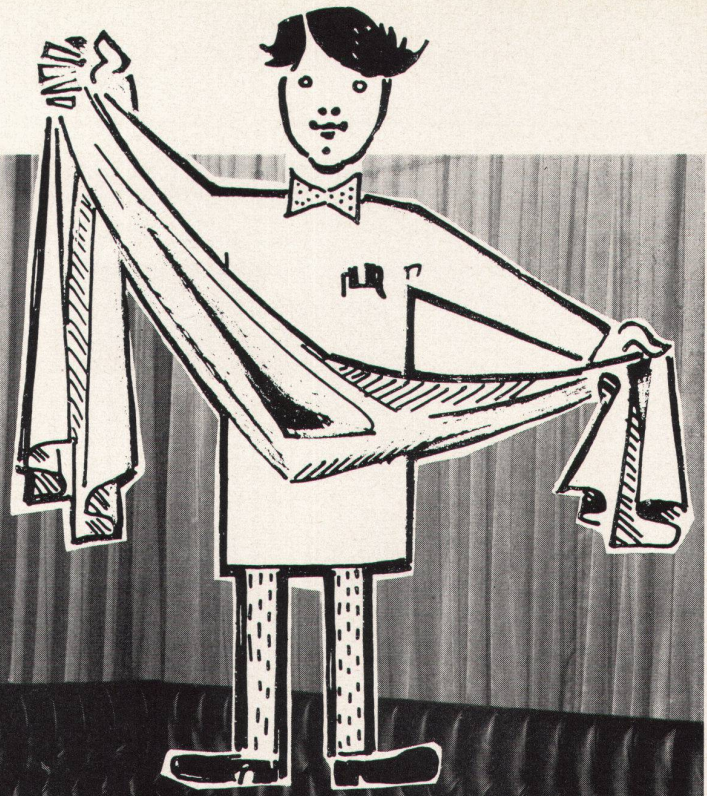
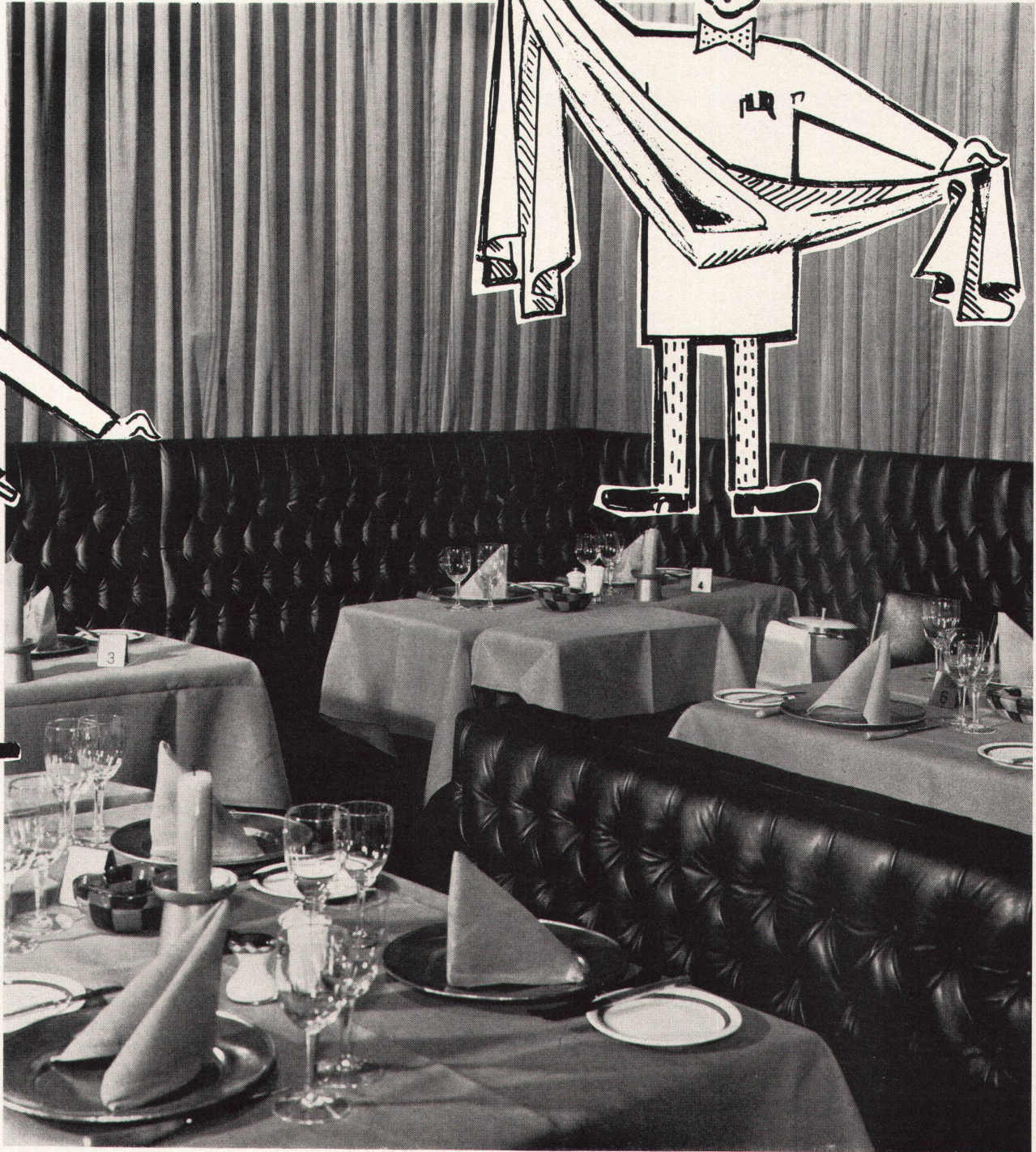
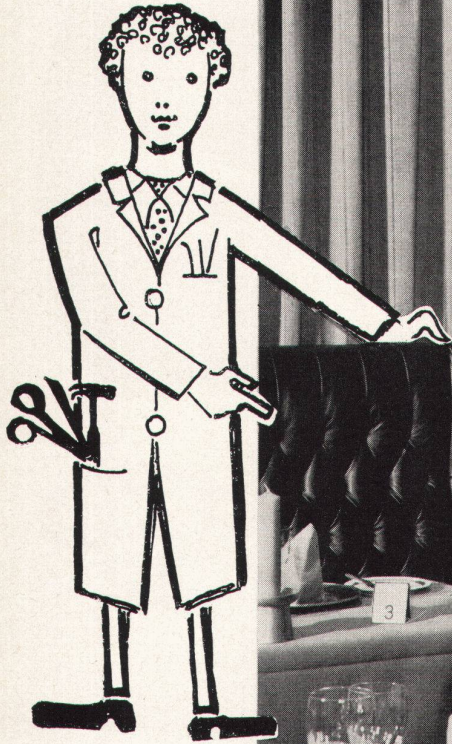
Unsere Vertreter beraten Sie jederzeit gerne.

Bern  
Werner Pieren Tel. 031 68 46 49

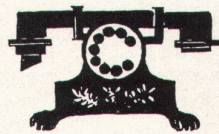
Basel  
Georg Bechtel Tel. 061 41 15 77  
Zürich  
Eduard Sigrist Tel. 051 98 63 62  
Lausanne  
Alfred Spaltenstein Tel. 021 32 08 00

Biel  
Fritz Kneubühl Tel. 031 68 16 43  
Wallis  
André Studer Tel. 027 4 41 50  
Luzern  
Robert Richenberger Tel. 041 41 93 17

Der Innendekorateur  
der Tapezierer und eine ihrer Arbeiten

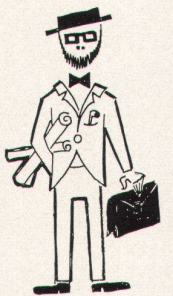


Alle unter



056 - 45 14 43

einer Nummer

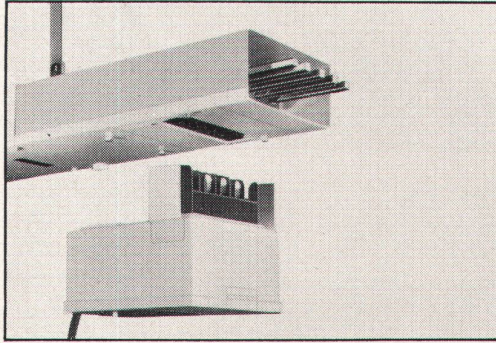


**INTUS**

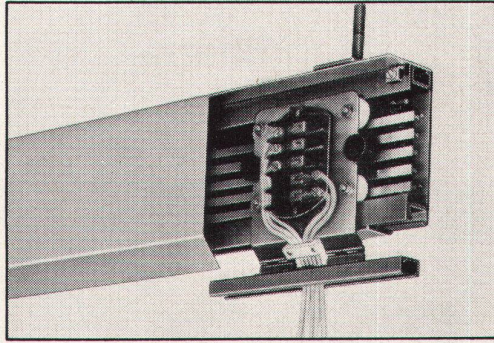
AG für individuellen Raumbau

CH-5313 Klingnau

# Vorfabrizierte, berührungssichere Stromführungssysteme

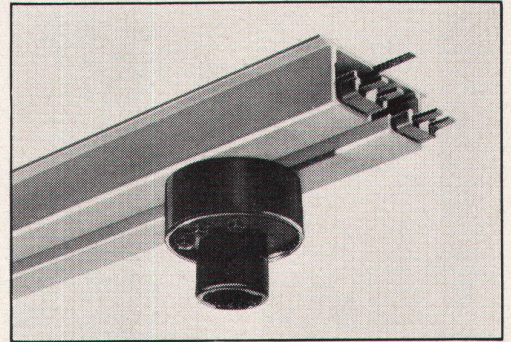


Stromkanäle bis 400 A / 500 V mit aufsteckbaren Sicherungskasten für Fabriken und Werkstätten

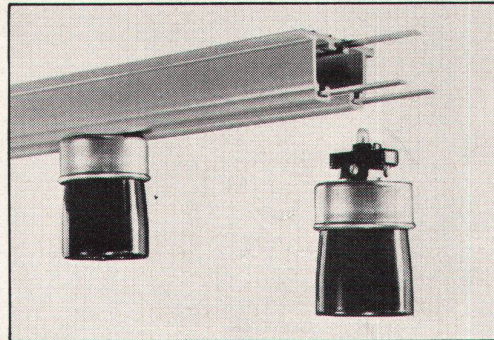


5-pol. Steckerschienen bis 80 A / 380 / 220 V mit einsetzbaren Anzapfstücken für Fabriken und Werkstätten

Schleifkontaktleitungen bis 80 A / 500 V mit fahrbarem Stromabnehmer, 4-16 polig, für Kranbahnen, Laufkatzen, bewegliche Elektrowerkzeuge etc.

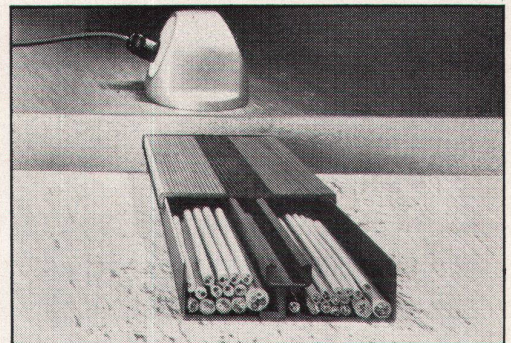
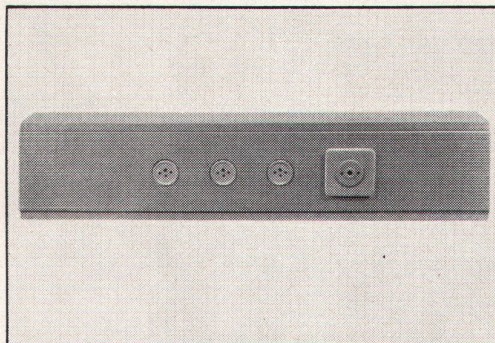


3-pol. Steckerschienen 20 A / 250 V mit einsetzbaren Anzapfstücken für Werkstätten, Bureaux und Versuchslokale



Bodenkanäle für Starkstrom-, Telefon- und Schwachstromkabel für Geschäftshäuser

Brüstungskanäle für Starkstrom- und Telephonkabel für Bureaux und Labors



Verlangen Sie bitte eine unverbindliche Beratung durch unsere Reiseingenieure



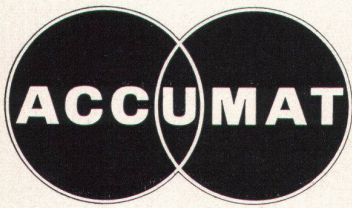
T+T



# OSKAR WOERTZ, BASEL

Fabrik elektrotechnischer Artikel

Inter-Graphic Basel



**Monotherm**

**Accum AG  
8625  
Gossau ZH  
051 - 78 64 52**



**Der ideale Allstoff-Heizkessel  
mit  
unerreichter Wirtschaftlichkeit**

Der ACCUMAT-Monotherm mit aufgebautem Boiler ist so konstruiert, dass der Oelbrenner nach Belieben gewählt werden kann. Die Verfeuerung von Heizöl, Koks, Anthrazit, Holz und Abfällen erfolgt in einem Feuerraum, und zwar ohne Umstellung. Der grosse, absolut freie Füllraum bietet sowohl für den Betrieb mit Oel als auch mit festen Brennstoffen die günstigsten Bedingungen. Die Warmwasserbereitung ist sehr billig und vermag jedem Komfortanspruch zu genügen. Der ACCUMAT senkt die Installations- und Baukosten. Er eignet sich nicht nur für Neubauten, sondern auch zur Modernisierung von bestehenden Anlagen.

**Argolite**

**ARGOLITE AG  
Kunststoffplattenwerk  
Willisau LU  
Telephon 045 61912**

**FORNAT**

**260 x 130 cm 330 x 130 cm 330 x 160 cm**

GEBERIT bringt ein Ablaufprogramm in Polyäthylen-hart, geschaffen nach den Wünschen des Installateurs und nach den Prinzipien der rationellen Bauweise. GEBERIT-PE, seit vielen Jahren unter härtesten Bedingungen erprobt, bietet jene Sicherheit, welche die Grundlage des Vertrauens in GEBERIT ist. Die Verbindungsart hat sich millionenfach bewährt. Die Montage ist einfach und rasch. Die Installationsdetails sind vom Kanalanschluß bis zur Dachentlüftung vom Fallstrang bis zum Apparateanschluß einwandfrei gelöst. Unsere Technischen Berater unterstützen Sie gerne bei der Lösung schwieriger Fragen.

**GEBERT + CIE** Armaturen- und Apparatefabrik  
8640 Rapperswil am Zürichsee, Telefon 055/2 03 44

# GEBERIT vom Keller bis zum Dach!



**GEBERIT  
bietet Sicherheit!**



# SIPOREX

## Maschinenfabrik Oerlikon



Neubau Zentrale Schweisserei

Planung & Bauleitung

Farner & Grunder Industriearchitekten Zürich

Bauingenieur Max Walt dipl. Bauing. ETH Zürich

Lieferung und Montage von ca. 5100 m<sup>2</sup> SIPOREX-Aussenwandplatten 15 cm stark

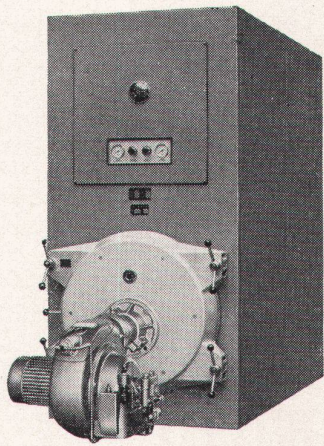
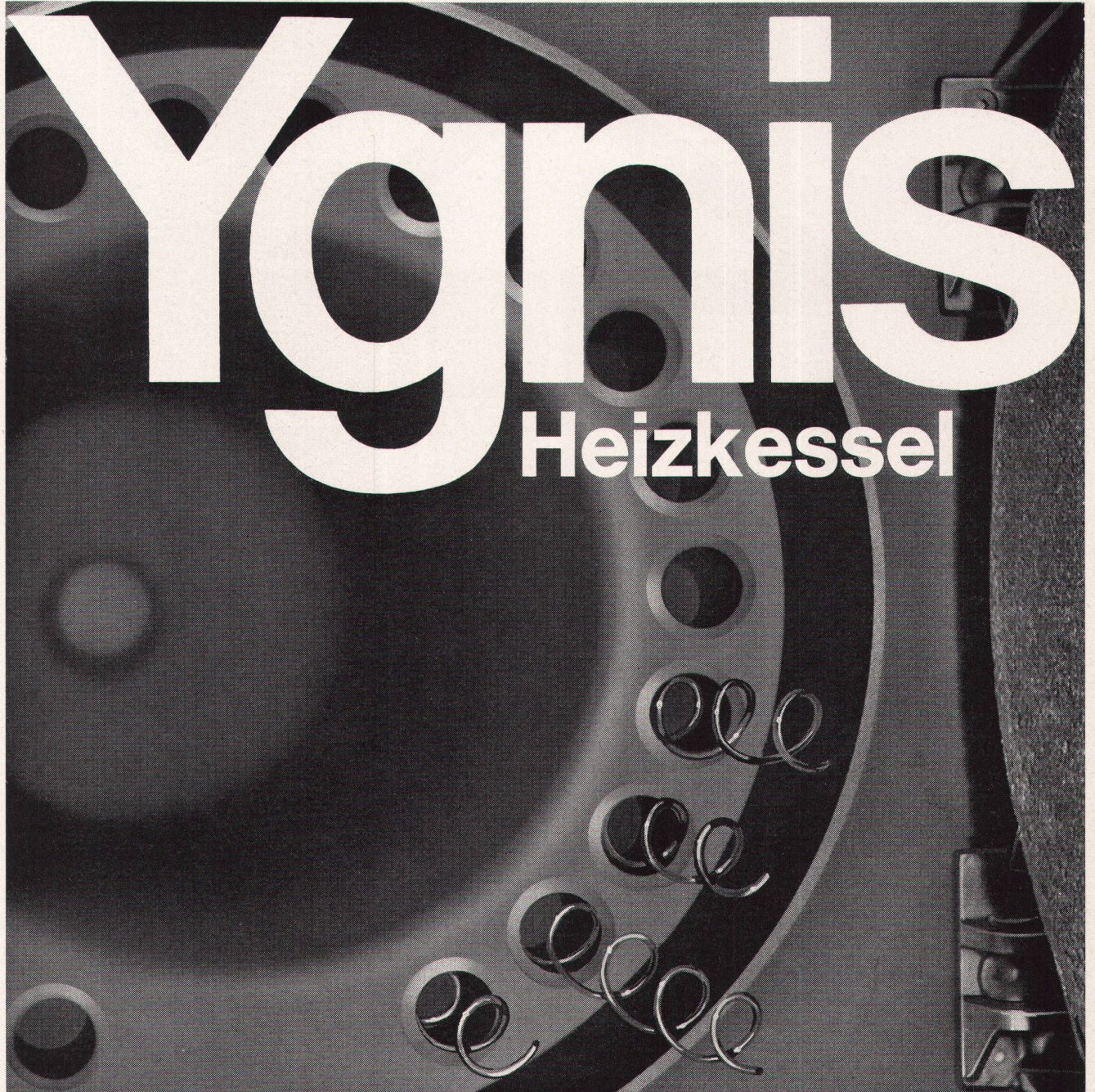
SIPOREX (SCHWEIZ) AG Zürich 051-625658 Crissier 021-348494

Wandplatten Dachplatten Trennwandplatten Leichtbausteine Isolierplatten



SIPOREX wird von 27 Fabriken in 17 Ländern

mit einer Gesamtjahresleistung von über 2 Millionen m<sup>3</sup> produziert



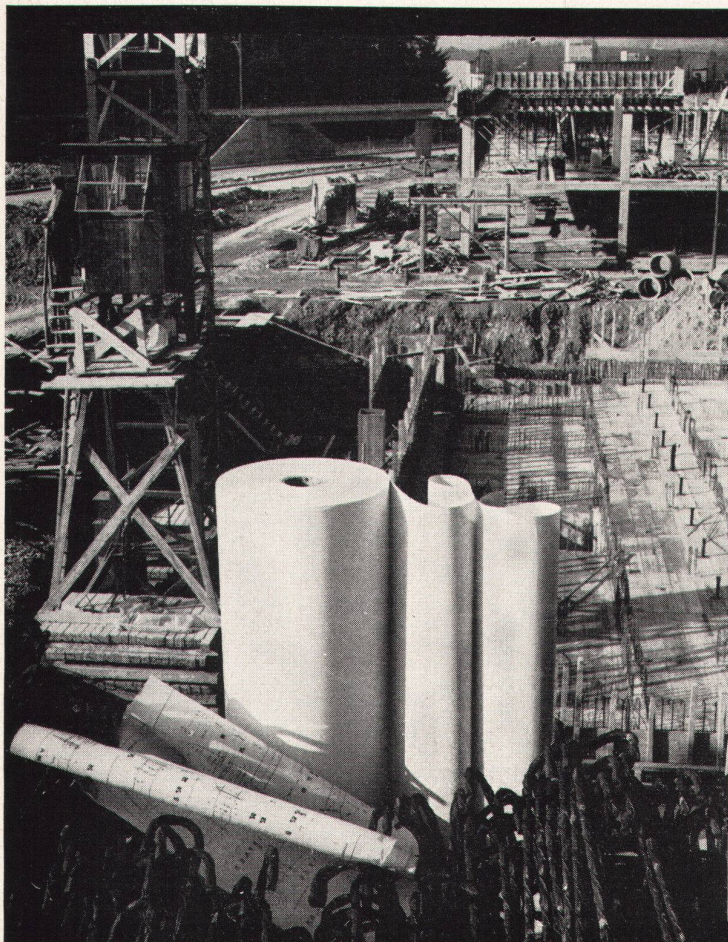
Ygnis Kessel AG Luzern

Welcher Heizkessel ist so durchdacht konstruiert, dass man den letzten  $\text{cm}^2$  Heizfläche mühelos reinigen und überblicken kann? Nur Ygnis, der Schweizer Heizkessel für unsere mit Recht anspruchsvollen Landsleute! Ygnis ist im höchsten Masse dauerhaft, sicher und wirtschaftlich.

Das Ygnis-Feuerungsprinzip der Flammengasrückführung, ein international durchschlagender Erfolg.



Beratung durch Glasfasern AG und ihre Vertreter in der ganzen Schweiz.  
Verkauf durch den Baumaterialien-Handel und durch  
GLASFASERN AG, Verkaufsbüro Zürich, Nüscherstr. 30, Tel. 051-27 17 15



## HOCH BAU TIEF BAU

Wo immer technische Zeichnungen der Witterung ausgesetzt sind, schätzt man besonders unsere widerstandsfähigen SYNTOSIL-Lichtpausen. Sie sind praktisch reissfest, abwaschbar und lassen sich unzählige Male falten.

Wir führen Zeichen-, Pauspapiere, Lichtpauspapiere für Halbtrocken- und Trockenentwicklung (Ammoniak), Tochterpausenmaterial und Polyesterfilme für jedes Anwendungsgebiet.

Profitieren auch Sie von unserer 90jährigen Erfahrung!

Lavaterstrasse 61  
Tel. 051/271233  
8027 Zürich



# A. MESSERLI AG

# griso-lux



## Echtes Holz

in seiner modernsten Form, der GRISOLUX-Platte mit dem vollkommenen, neuen Oberflächenschutz.  
Schöner, besser isolierend und nicht teurer.

Dank jahrelanger Forschung verfügt diese Platte aus echtem Holz heute über folgende hervorragende Eigenschaften:

Höchste Abrieb- und Kratzfestigkeit; fleckenfest und abwaschbar; beständig gegen Lösungsmittel, Laugen, die meisten Säuren, Alkohol, Benzin, Wasser, Fette, Öle, Holzbeizen, Tinten, Tuschen; kontakthitzeständig bis 180° C.

modern

warm

behaglich

schnell und einfach montierbar mit dem vorfabrizierten Hiag-Lattenrost.

Ein Produkt der **hiag**

griso-lux

H O L Z I N D U S T R I E A G

St. Margrethen SG

Telefon 071 71 12 01

Für die  
dekorativen

## griso-lux-Platten

werden nur auserlesene Holzurniere verwendet. Da in der Natur jedoch kein Stamm die genau gleiche Farbe und Struktur aufweist, zeigen auch die GRISOLUX-Platten innerhalb der gleichen Holzart variable Zeichnungen und Farbnuancen. Gerade diese reizvollen Variationen unterscheiden ja Holz von Materialien aus Kunststoffen. GRISOLUX wählen heißt deshalb, sich freuen an der natürlichen Vielfalt. Keine Platte gleicht der anderen «wie ein Ei dem andern». Holz muß so verarbeitet werden, wie es wächst, wenn es Holz bleiben soll.

Die Struktur läßt sich grob in drei Arten aufteilen:

### Rift

schlicht, ruhig

### Halbrift

etwas lebhafter, wenig Bild

### Bild

lebhaft, bewegt

Wählen Sie aus diesen drei Möglichkeiten diejenige, die nach Ihrer Auffassung für den entsprechenden Raum die dekorativste Wirkung hervorruft.

## Anwendungsmöglichkeiten:

### Typ U-5

für Wände, Nischen, Wandschränke, Einbaumöbel, Türen, Umbau von Wohnungen und für Möbel.

### Typ L-15

für schalldämmende Decken und Wände sowie Schaufensterverkleidungen.

### Folien

als Ergänzungsprodukt zu obigen Platten (Kanteneinfassungen usw.)

Unser technischer Beratungsdienst steht Ihnen jederzeit kostenlos zur Verfügung.

Verlangen Sie Offerten bei der

**hiag**



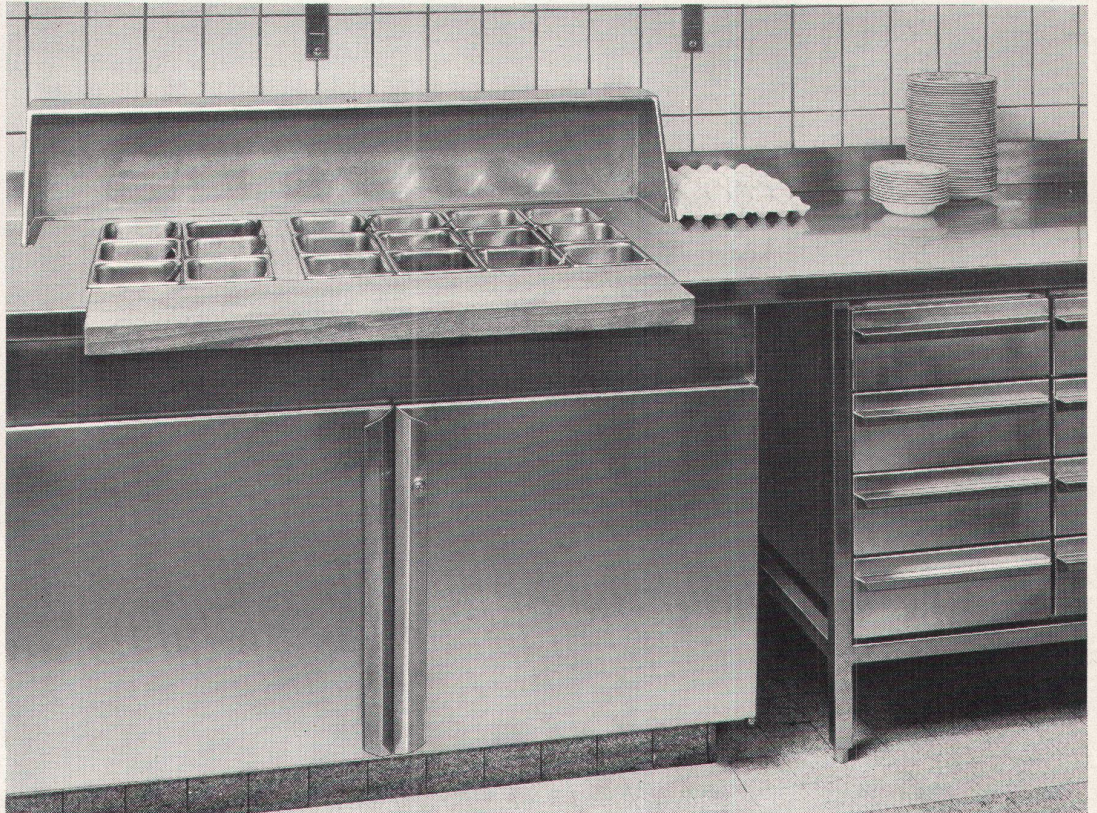
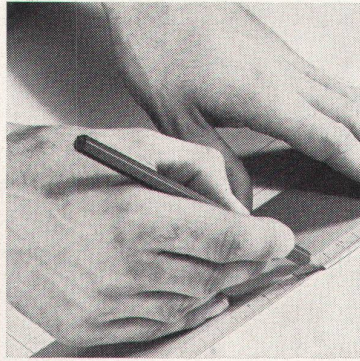
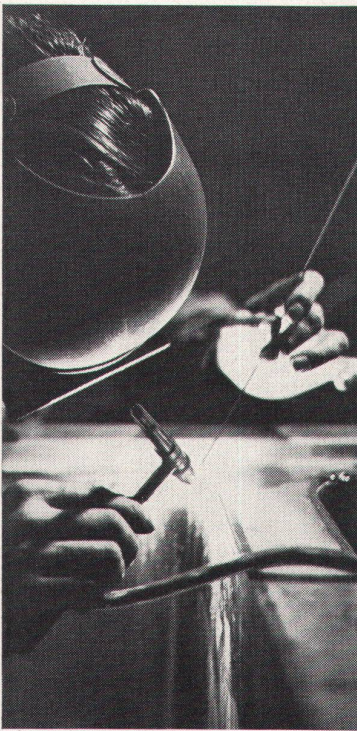
**HOLZINDUSTRIE AG, 9430 ST. MARGRETHEN SG**

- Senden Sie uns den Grisolux-Farben-Prospekt
- Besuch des technischen Beraters erwünscht

Adresse \_\_\_\_\_

Unterschrift \_\_\_\_\_

# HOTEL- UND RESTAURANT-KÜCHEN PLANUNG-FABRIKATION-MONTAGE DURCH FRANKE- DAS IST RATIONELL!



Franke Spezialisten mit langjähriger Erfahrung projektieren mit Ihnen und für Sie komplette Grossküchenanlagen nach dem neuesten Stand der Entwicklung. Eine aus der Praxis entwickelte Grossküchennormierung und die bereits bei uns verwirklichte

GASTRO-NORM ermöglichen dabei rationelles Planen und die Senkung zahlreicher Kostenfaktoren.

Franke Grossküchen-Einrichtungen werden aus Chromnickel-

stahlgebaut. Dieses Material lässt sich vielseitig verarbeiten. Es hält jeder Beanspruchung stand, ist absolut hygienisch und bedarf keiner speziellen Pflege. Mit geschultem Personal montieren wir die kompletten Anlagen. Für fachgerechte,

sorgfältige Arbeit übernehmen wir die volle Garantie. Wir richten Hotel-, Restaurant-, Kantinen-, Spital- und Anstaltsküchen ein. Legen Sie uns Ihre Probleme unverbindlich vor und lassen Sie sich durch uns beraten.

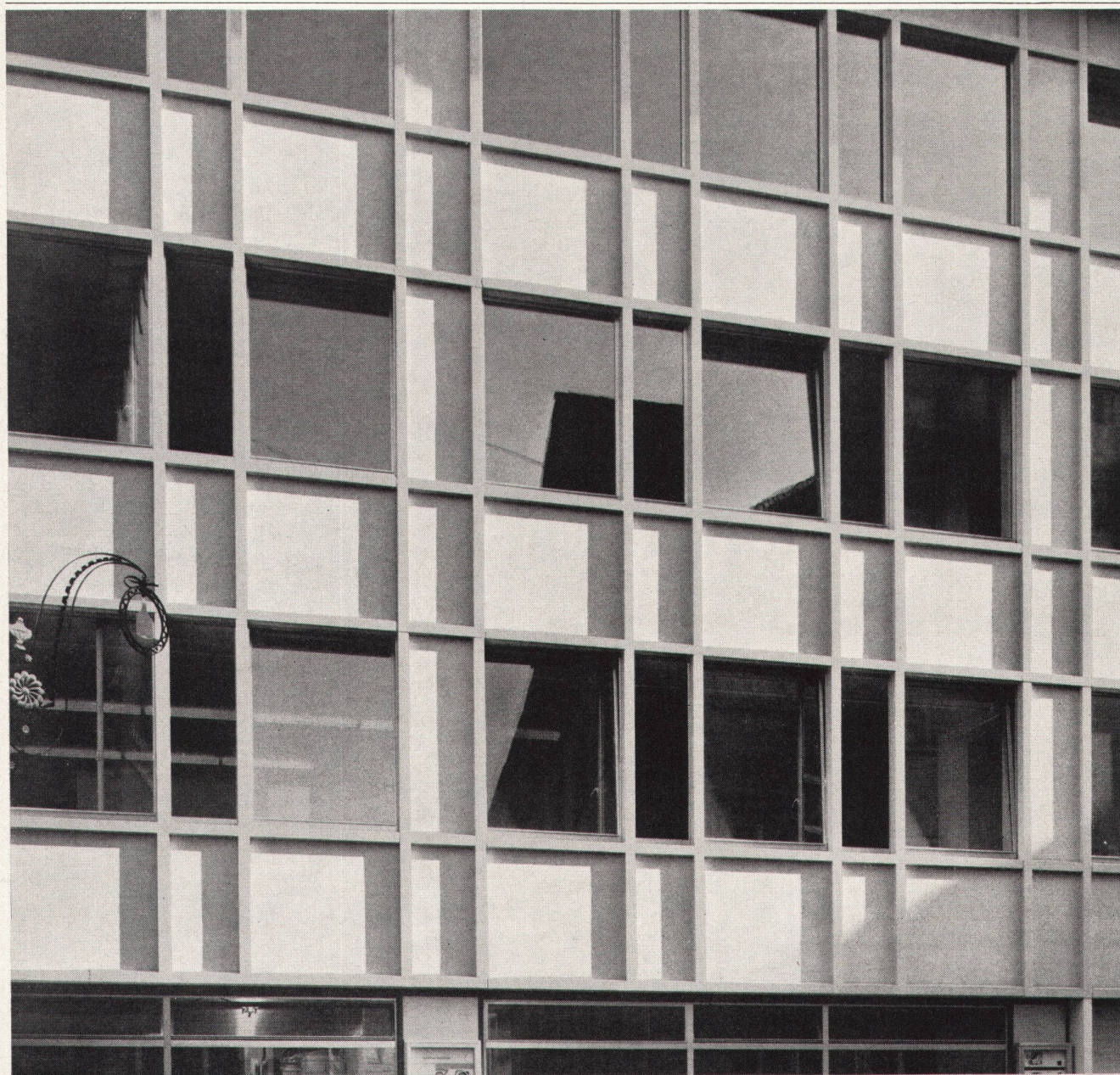
Durch Erfahrung führend im Grossküchenbau

## FRANKE

Walter Franke AG., 4663 Aarburg, Tel. 062 7 41 41

---

Glissa —————> baut  
moderne Aluminium-Fenster  
und -Fassaden



Buchdruckerei Meier & Cie, Schaffhausen  
Ernst Schmid, Architekt SIA, Schaffhausen

---


**Glissa AG Schaffhausen**  
Telefon 053 59231





Qualität oben,  
Qualität unten

# TAPIRAMA



Tapirama steht für beste Schweizer Qualität. Oben und unten. Oben ist es ein robuster Schlingenflor aus echter Wolle und reinem Ziegenhaar. 100prozentig natürlich, ohne eine künstliche Faser. Und dank Mitin dauernd mottensicher.

Unten ist es ein Waffelrücken aus hochwertigem PVC. Der macht den Teppich angenehm weich, ist dazu schalldämpfend und wärmeisolierend. Spannen oder kleben sind unnötig. Dieser Teppich wird ganz einfach ausgelegt, liegt tadellos flach und rutscht nicht.

Der neue Tapirama Bouclé Struktur bewaffelt kann nach Ihrem Mass ab



## Neu: Polyton Fibraplast

Eine Fassadenplastik, die jeder Witterung trotzt!

Die Fassaden dieses Einfamilienhauses im Tessin wiesen Haarrisse und Beschädigungen auf, die durch Witterungseinflüsse im Laufe der Jahre entstanden waren. Mit Polyton Fibraplast konnte dieser Schaden rasch und wirksam behoben werden.

Polyton Fibraplast ist ein neuartiger wetterfester Kunststoffbelag, der einen dauernden Schutz der Fassade ergibt. Er bleibt auch nach Jahren elastisch und verunmöglicht das Ein-

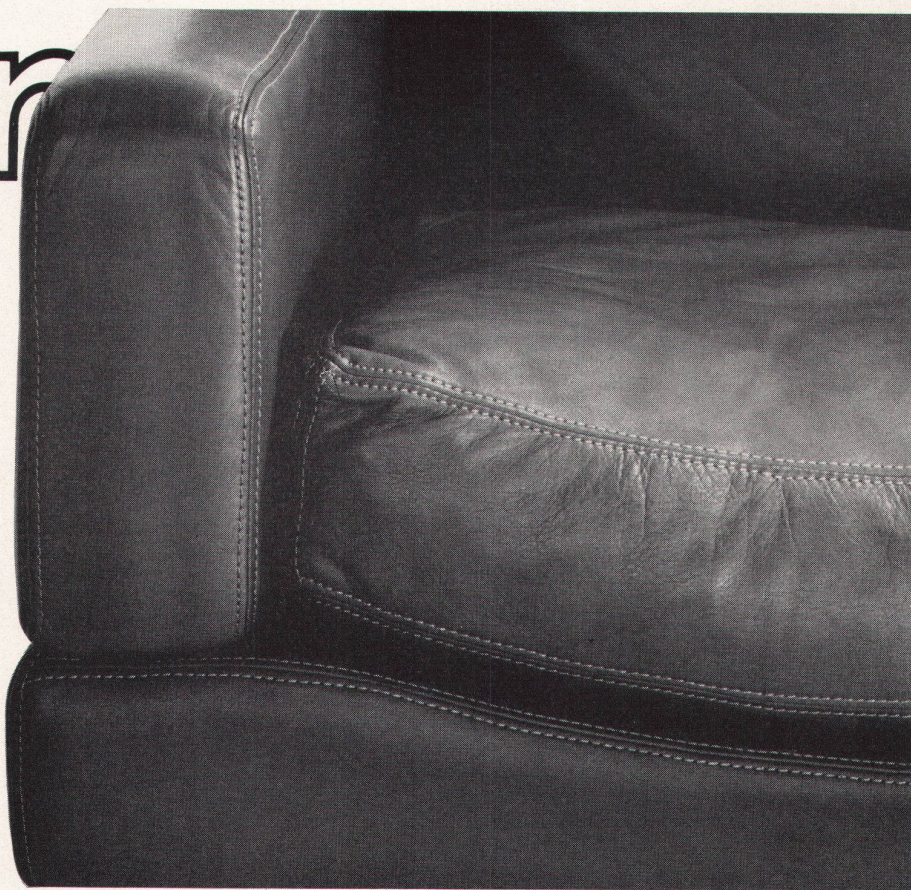
dringen von Feuchtigkeit in den Untergrund. Polyton Fibraplast eignet sich besonders zur Renovation von Fassaden mit Haarrissen und ersetzt die kostspielige Glasfaserarmierung, die bisher in solchen Fällen nötig war. Auch für Neubauten, deren Fassaden harten Witterungseinflüssen ausgesetzt sind, ist Polyton Fibraplast der beste Dauerschutz. Mit Polyton Fibraplast geschützte Bauten behalten auf Jahre hinaus ihren Wert!

Polyton Fibraplast ist ein Markenprodukt der Siegfried Keller AG  
8304 Wallisellen-Zürich, Telefon 051/93 32 32  
Bautenschutz, Lack- und Farbenfabrik



# Leder

Wahre Wohnkultur verlangt echtes Leder. LACAR-NAPPA ist feines, naturechtes Schweizer Rindleder in tuchweicher Ausführung, lichtecht und wasserfest, unverwüstlich und leicht zu reinigen (Pflegemittel wird mitgeliefert).

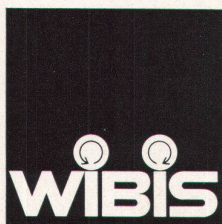


## LACAR

ein guter Name, ein bewährtes Leder aus der Gerberei Gimmel, Arbon  
Verkauf für die Schweiz durch Gut & Co.  
8152 Glattbrugg, Tel. 051 / 83 44 11

# LACAR NAPPA

Achten Sie auf die Etikette!



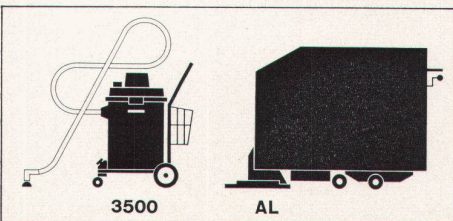
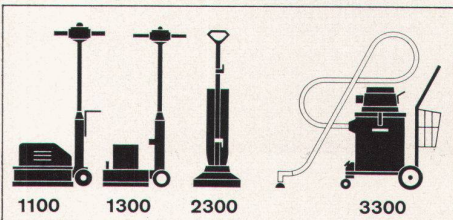
## Wibis AG

8910 Affoltern a/A.  
Telefon  
051 99 63 36/99 51 94  
Fabrikation und Verkauf  
von Wibis-Bodenpflege-  
Maschinen, -Geräten  
und -Produkten.

## Wibis 1500 Bodenpflegemaschinen

Wibis 1500 – Bodenpflegemaschinen arbeiten wie Heinkelmannen rationell und zuverlässig auf allen Bodenarten. Wibis 1500 ist einfach zu bedienen und reinigt

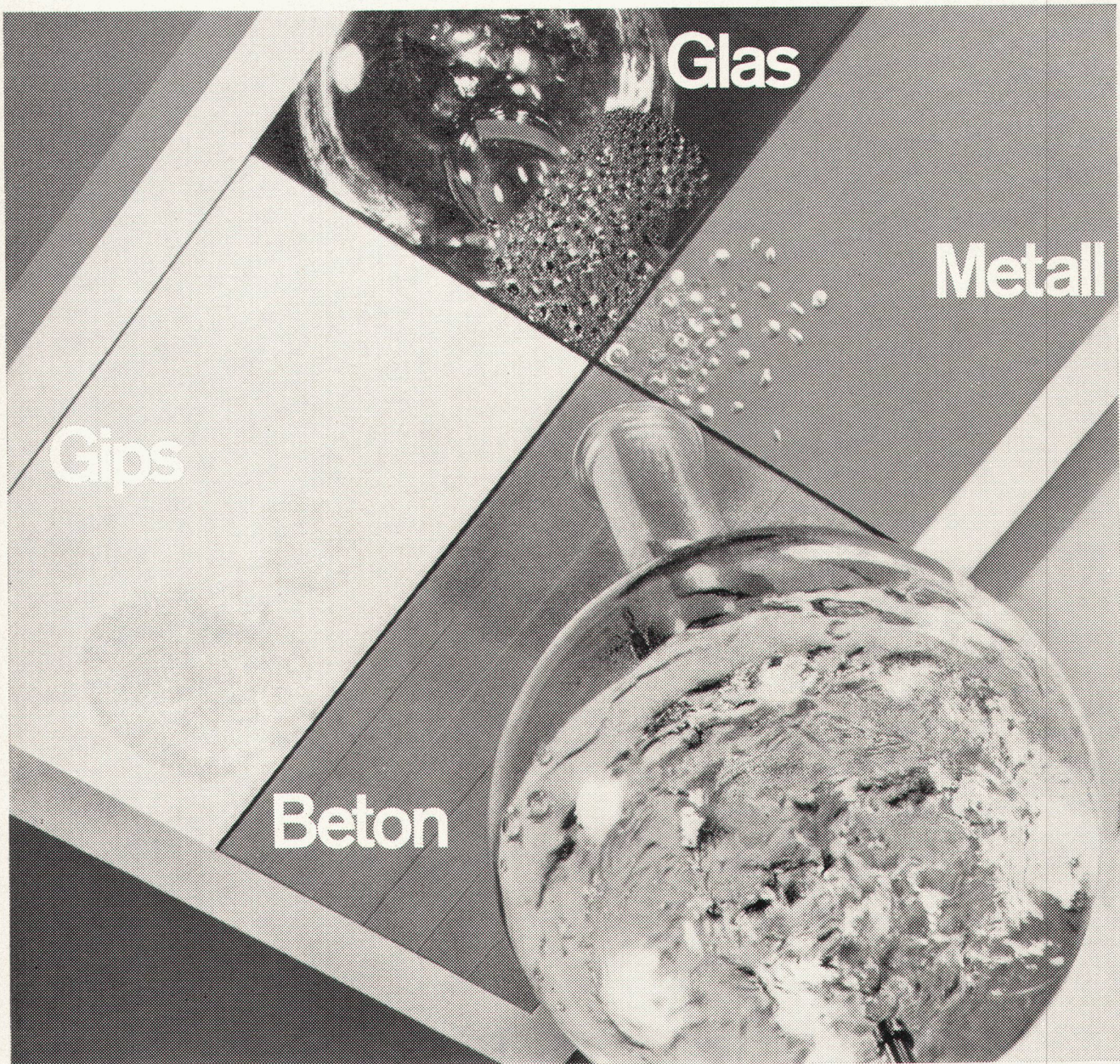
dank geringer Arbeitshöhe von 9,7cm unter Möbeln, Radiatoren und Gestellen. Wibis 1500 ist geschaffen für Verwaltungen, Hotels, Restaurants, Schulen und Spitäler.



Heisswachsen  
Shampooen  
Fegen  
Schnellreinigen  
Polieren  
Blochen  
Spänen



Besuchen Sie uns an der Olma St.Gallen Halle 2 / Stand 1016

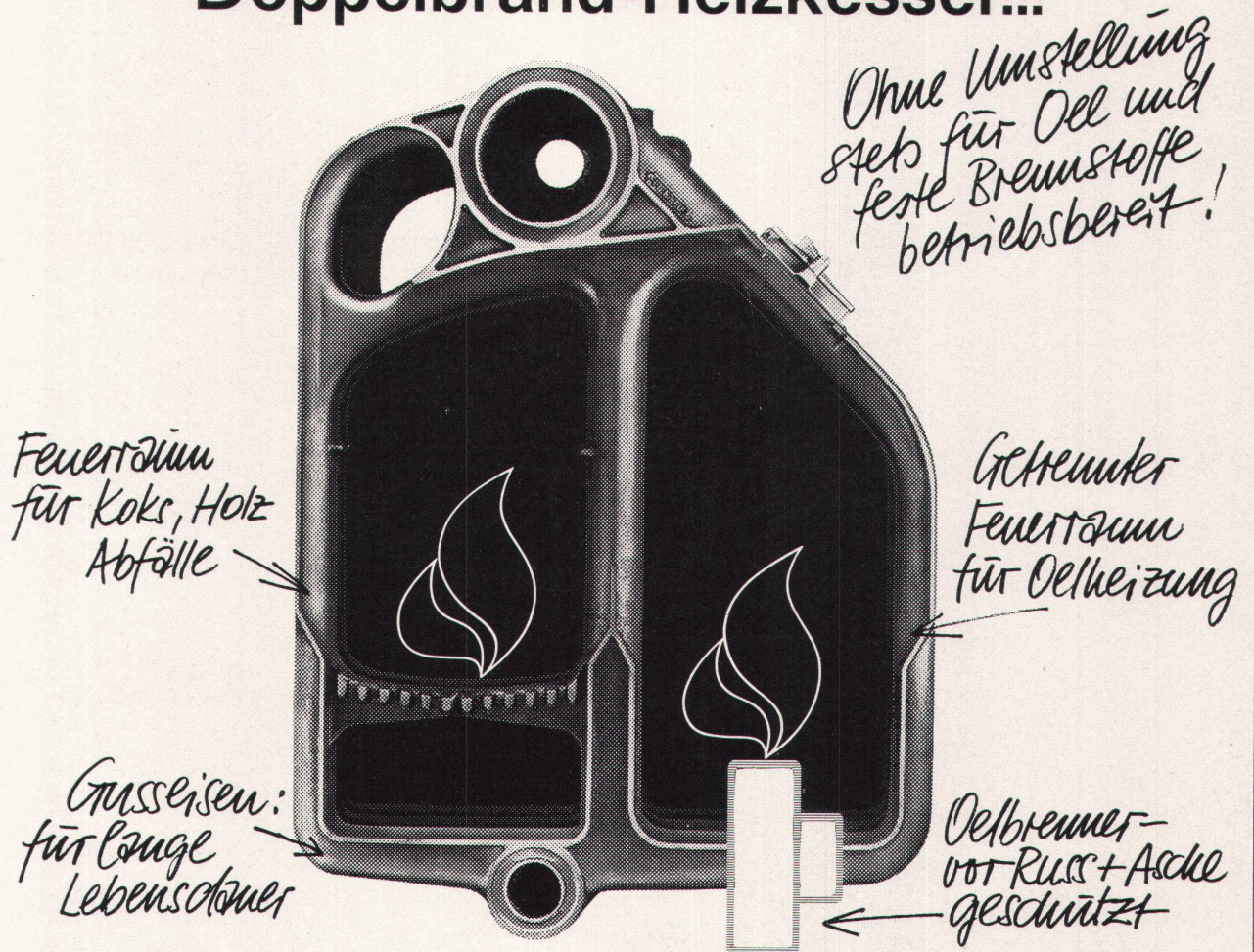


**Was hat dieses Experiment mit dem Bauen zu tun?**

Es zeigt, dass es beim Bauen äusserst wichtig ist, die zu verwendenden Baustoffe in idealer Weise aufeinander abzustimmen. Ein gutes Raumklima kann nur erzielt werden, wenn nebst den porenfreien Baustoffen auch atmende angewendet werden. Eine unübertreffliche Kombination erreichen

Sie mit Gips – denn Gips nimmt Wasser auf und gibt es im entscheidenden Moment wieder ab. Gips verhütet Kondenswasserbildung.  
GIPS-UNION AG Talstr. 83 Zürich

# Ein aussergewöhnlicher Doppelbrand-Heizkessel!!!

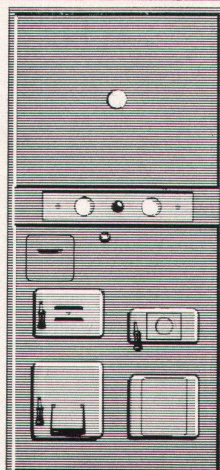


# Ideal BiTherm Kombi Kessel

Der neue Ideal-Doppelbrand-Kessel hat separate Brennkammern für Öl und feste Brennstoffe. Die Vorteile dieser Konstruktion:

- Keine Verschmutzung des Ölbrenners durch Asche und Russ. Daher kleinerer Ölverbrauch und störungsfreier Betrieb.
- Der reichlich bemessene Feuerraum für feste Brennstoffe ergibt eine gute Verbrennung und einwandfreien Dauerbrand.

Den IDEAL R-2 DB gibt es als Bitherm-Kessel-Boiler-Kombination oder als gewöhnlichen Heiz-

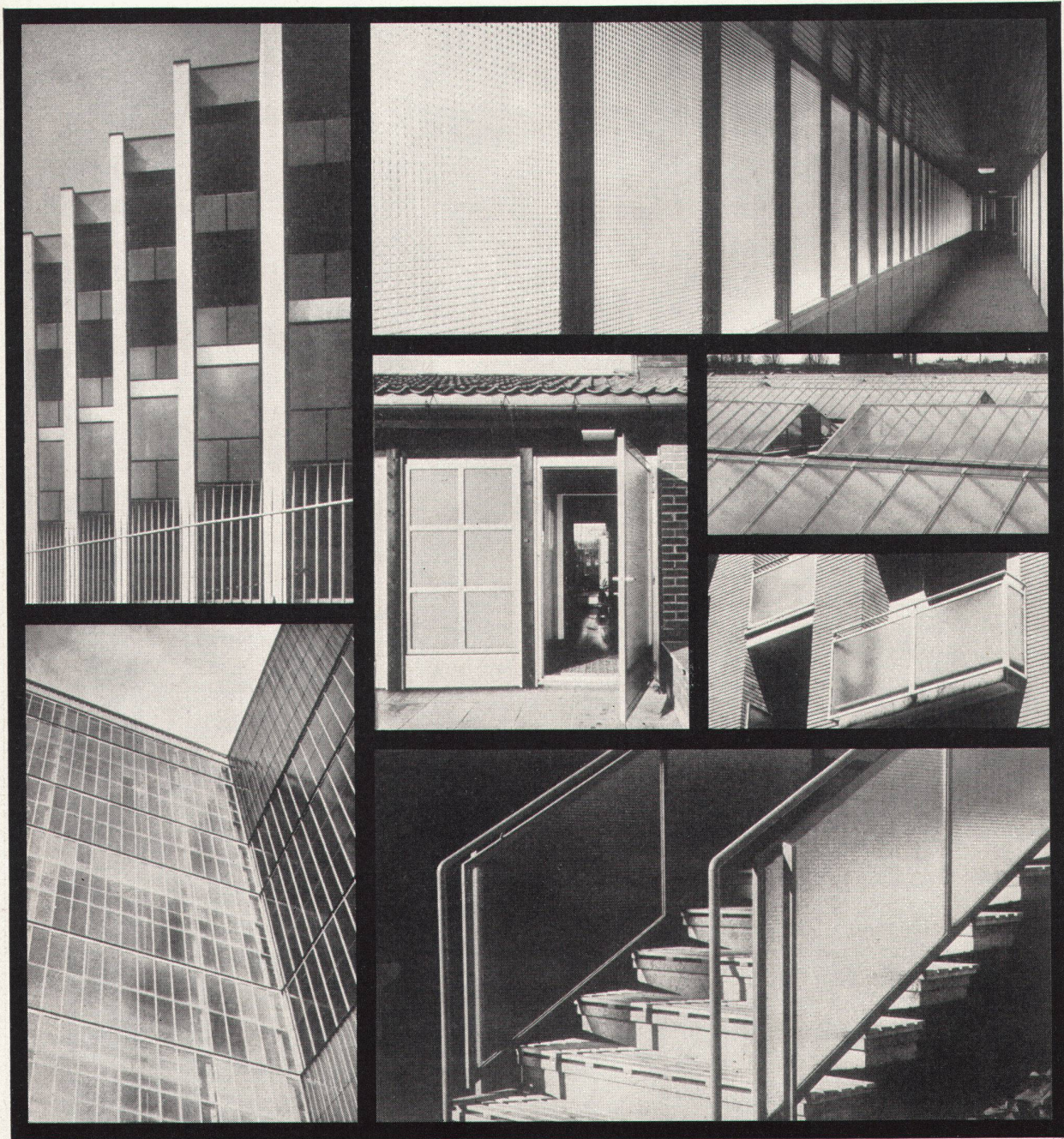


kessel, der später zu einer Bitherm-Kombination ausgebaut werden kann. Er ist auch zerlegt lieferbar und kann daher überall leicht eingebracht werden. Dies ist besonders wichtig bei Altbau-Modernisierungen. Über alle weiteren Vorzüge orientiert Sie unsere Dokumentation, die Sie vom Installateur oder direkt von uns beziehen können.

**Ideal Bitherm: Wärme und Warmwasser nach Herzenslust**

**IDEAL-Standard** AG Dulliken SO / Tel. 062/5 10 21  
Seit über 30 Jahren führend im Heizkesselbau





Vielseitig verwendbar

---

# Glaverbel

---

## G u s s g l ä s e r

---

Bei der Verglasung dieser Bauten gelang dem Architekten eine zweckmässige und schöne Anwendung der vielfältigen Sorten aus der Gussglaskollektion der Glaverbel. □ Rationellere Lichtverteilung, □ Alterungsbeständiges Material, einfach im Unterhalt, □ Ueber 70 verschiedene Muster : Rohglas, glatt und gerippt, Drahtglas, Spezial- und Kathedralgläser, weiss, farbig oder wärmeabsorbierend.

**Glaverbel** S.A.  
Brüssel Belgien

JAC. HUBER & BUEHLER  
2500 BIEL 3 - Mattenstrasse 137 - Tel. (032) 3 88 33

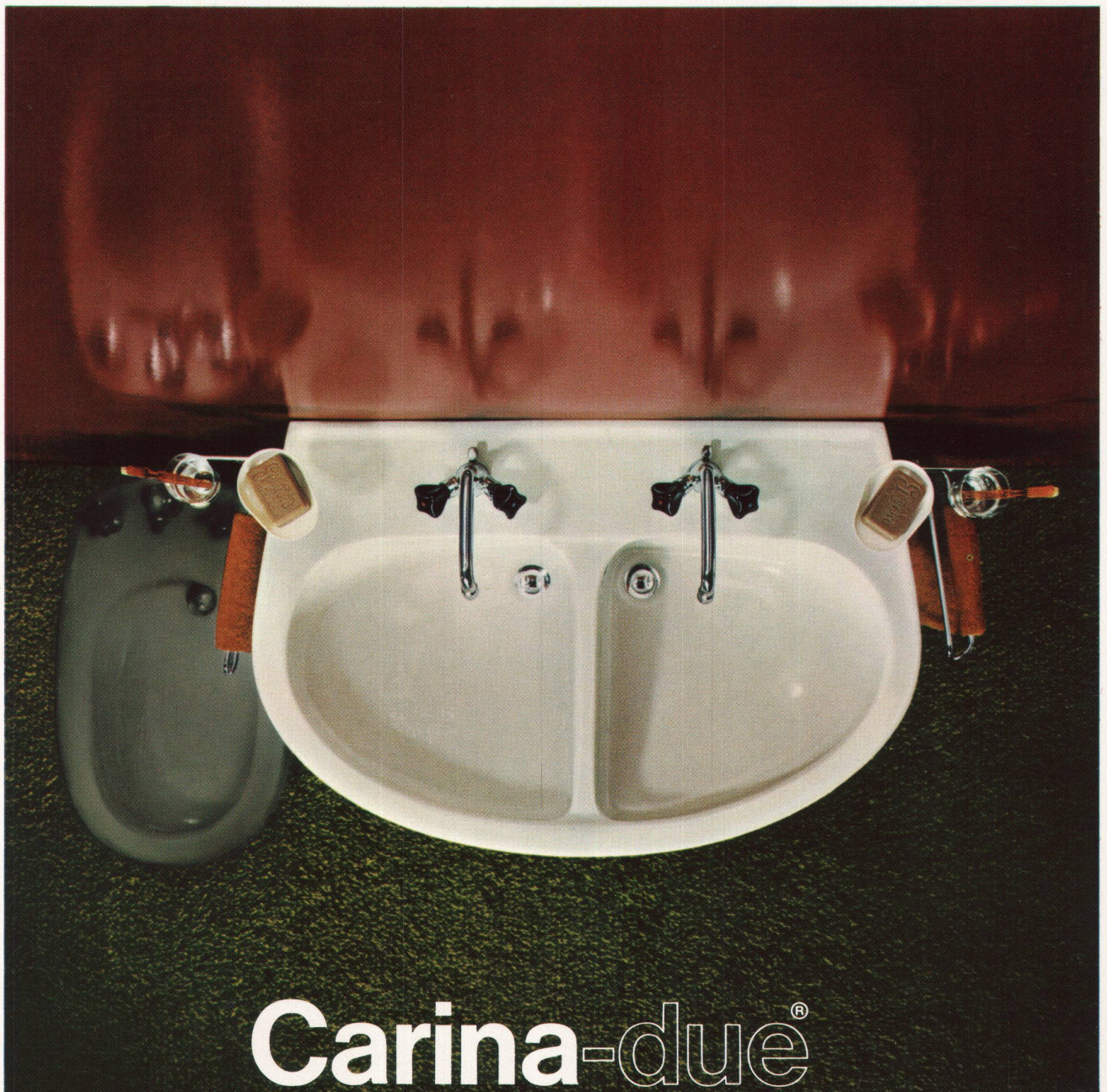
## Warum diesen Doppelwaschtisch ? Weil das knapp bemessene Badezimmer mit einer CARINA-DUE ohne grosse Kosten mehr Wert erhält.

Im Badezimmer zwei Waschtische — aber in einem! Ein Ablauf genügt. Installationskosten nur für einen. Dank CARINA-DUE-Waschtisch: Weniger Kosten und mehr Gebrauchswert.

Im knapp bemessenen Badezimmer zwei Waschtische (in einem) mit günstigen Massen (90x58 cm). Raum ist gewonnen: Wegen der ausgewogenen Beckenform sogar für ein Bidet direkt neben dem Waschtisch. Dank dem Doppelwaschtisch CARINA-DUE: Ein Mehr an Platz und ein Plus an Komfort. Die Jury des Schweizerischen Werkbundes und der Schweizer Mustermesse zeichnete die CARINA-DUE mehrfach mit «die gute Form» aus.

**CARINA-DUE bedeutet mehr Komfort ohne grosse Kosten**

Sabez Sanitär-Bedarf AG Zürich  
Spezialisten für Küchenbau und Sanitärbedarf  
Büro und Ausstellung: Kreuzstrasse 54, 8032 Zürich, Telefon 051 24 67 33



® Marke und Modell international geschützt

# Carina-due®

der Waschtisch, der die Richtung wies und morgen noch Vorbild ist

## Warum das CARINA-System den Vorzug verdient? Weil das CARINA-System stets anpassungs- und erweiterungsfähig ist.

CARINA-Garnituren ergänzen den CARINA-Waschtisch: der Handtuchhalter, der Seifen- und Glashalter oder der kombinierte Glas- und Seifenhalter. Direkt am Waschtisch montiert und nach dem Baukastenprinzip konstruiert (+ pat.) sind sie jederzeit auswechselbar und erweiterungsfähig.

Zum CARINA-System gehört der SOLSANA-Direktablauf. Er ermöglicht die problemlose Reinigung von Ab- und Überlauf des Waschtisches: Ein Plus an Hygiene. Aber auch der Waschtisch-Siphon soll leicht und ohne Spezialwerkzeuge entleert werden können: Der PRONTO-Siphon bringt die hygienisch einwandfreie Lösung.

### CARINA ein durchdachtes System

Sabez Sanitär-Bedarf AG Zürich  
Spezialisten für Küchenbau und Sanitärbedarf  
Büro und Ausstellung: Kreuzstrasse 54, 8032 Zürich, Telefon 051 24 67 33



# Carina®

der Waschtisch, der die Richtung wies und morgen noch Vorbild ist

® Marke und Modell international geschützt



**NEU**

# cuenotherm

1400 U/min: äusserst ruhiger Lauf  
gerader oder geneigter Brennerkopf  
eingebauter Schaltkasten  
Sparklappe  
für jeden Kesseltyp  
geringe Wartung



**Ateliers des Charmilles S. A., Usine de Châtelaïne**

Verkaufsbüros:

Lausanne - Genf - Zürich - St. Gallen - Basel - Bern - Biel - Bellinzona - Luzern - Chur  
Service-Stationen in der ganzen Schweiz



Wilkhahn Sitzmöbel  
für Büro und Verwaltung aus

# Polyester

Die Grundform der Polyesterschale (Entwurf Prof. Leowald) wird je nach Nutzungszweck modifiziert. So entsteht ein formal überzeugendes und bei aller Differenzierung einheitliches Programm, das vom zweckmäßigen Bürostuhl bis zur zeitgemäß-sachlichen Konferenzgruppe reicht. Dabei erlauben diese Sitzmöbel durch die Auswahl von Farben, Polsterarten und Gestellen durchaus individuelle Lösungen.



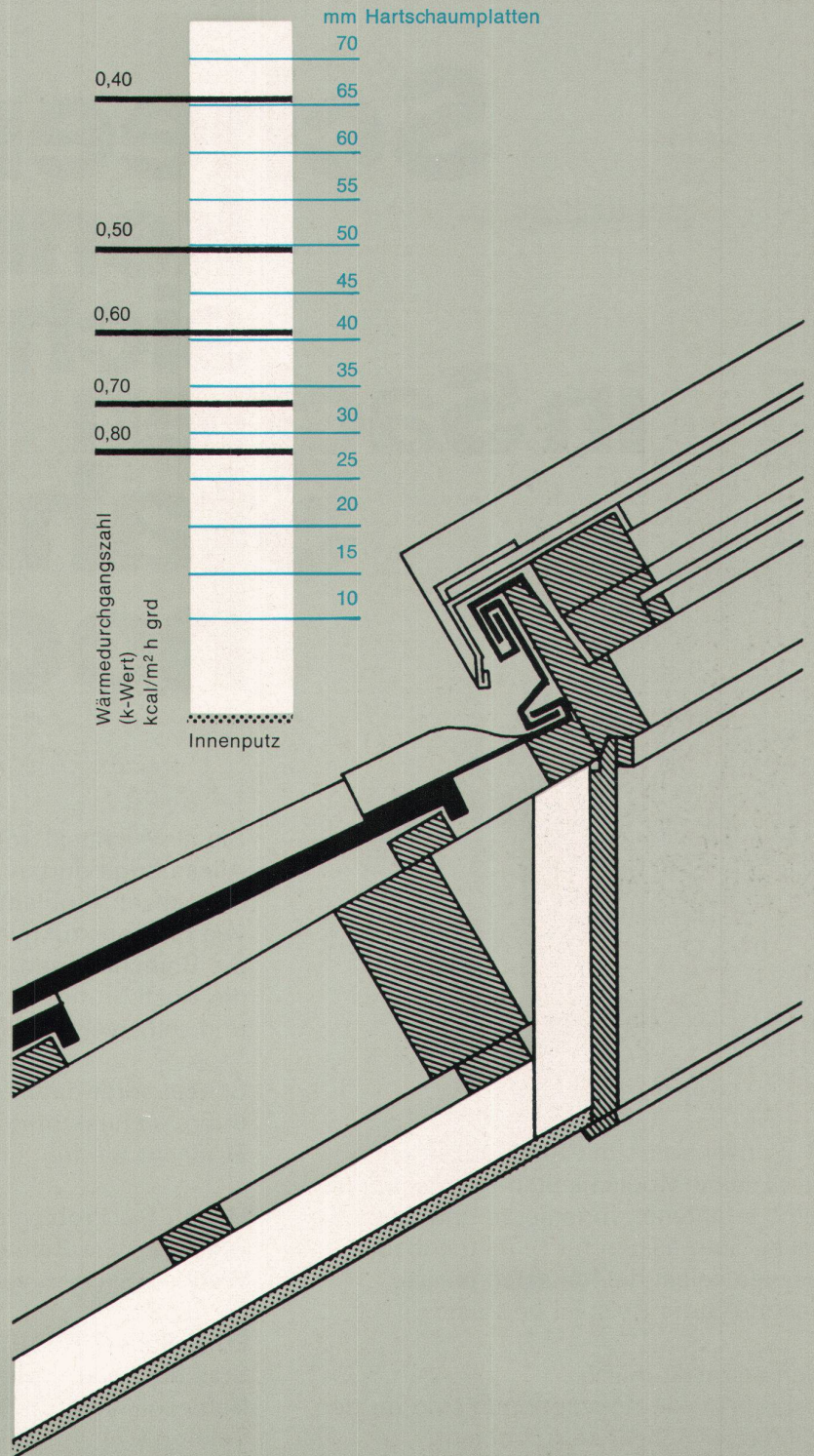
Von Wilkhahn.  
3256 Eimbeckhausen  
Telefon 05042 8041

# Sicher isolieren mit Hartschaumplatten aus STYROPOR

**Ausgebaute Dachgeschosse** können besonders im Sommer ohne eine sehr gute Wärmedämmung nicht als Wohnräume genutzt werden. Beim Ausbau sollte berücksichtigt werden, daß es sich hierbei um eine zweischalige Dachkonstruktion handelt, deren innere Schale im allgemeinen wasserdampfdurchlässig ausgebildet wird. Der Belüftungszwischenraum zwischen Isolierschicht und Eindeckung darf nicht unterbrochen oder stark eingeengt sein. Wird bei Ziegeldächern durch Fugenverstrich oder andere Maßnahmen eine besondere Flächendichte erzielt, so müssen Be- und Entlüftungsöffnungen ausgeführt werden.

Da die Balkenlage in ihren Achsabständen meist nicht den Maßen der Hartschaumplatten entspricht, ist es vorteilhaft, unter den Balken einen Lattenrost im Achsabstand von 50 cm anzubringen. Hierunter werden die Hartschaumplatten mit verzinkten Breitkopfnägeln befestigt. Der Einbau von überfalzten oder gefederten Hartschaumplatten ist zu empfehlen. Platten, die nicht durch Putz oder andere Verkleidung vor Entflammung geschützt sind, müssen in schwerentflammbarer Ausführung eingebaut werden.

Je nach vorgesehener Innenwandbehandlung isoliert man über Holzverschalungen mit nackten Hartschaumplatten. Hartschaumplatten mit Putzträgeroberfläche verwendet man bei späterem Verputz. Bei reinen Trockenbauweisen arbeitet man mit Hartschaumplatten, die mit Gipskarton oder Sperrholz kaschiert sind.



Für ein eingehendes Studium von Wärme-, Schall- und Feuerschutz-Problemen im Bauwesen im Zusammenhang mit STYROPOR verweisen wir auf das STYROPOR-Handbuch von Prof. Ernst Neufert, Technische Hochschule Darmstadt, das im Bauverlag GmbH, Wiesbaden · Berlin, erschienen und über den Buchhandel erhältlich ist.



W 4630

Vertretung für die Schweiz:  
Organchemie AG  
Bellerivestraße 67  
Zürich, Tel. (051) 47 1920

Badische Anilin- & Soda-Fabrik AG  
6700 Ludwigshafen am Rhein

# Scheer kennt sich aus in Sachen Stahl- hochbau

Sie als Architekt können ganz frei gestalten.  
Alles übrige dürfen Sie Scheer überlassen:  
die ganzen Probleme technischer Art  
wie die konstruktive Ausarbeitung,  
die Berechnungen,  
die Ausführungspläne  
und selbstverständlich die Montage.

Scheer sorgt dafür, dass sich der Stahl  
Ihrem architektonischen Willen fügt.  
Er macht Sie frei für das eigentlich Schöpferische.

► Scheer weiss mit Stahl umzugehen,  
weiss seine Möglichkeiten auszuschöpfen.  
Seine erfahrenen Ingenieure und Techniker  
– alles Spezialisten für Stahlhochbau –  
knacken selbst die härtesten Nüsse.  
Manches gute Beispiel beweist:

auch architektonisch  
anspruchsvolle Konzeptionen sind für den  
Stahlbauer Scheer kein Problem.

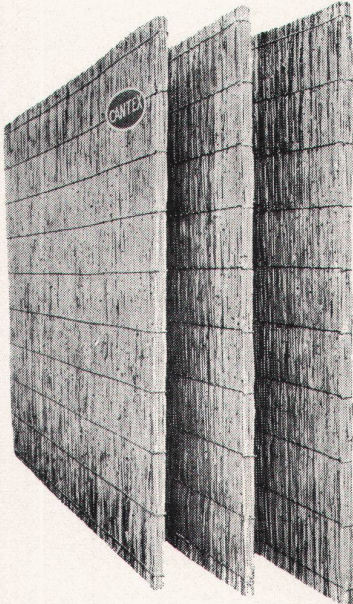
Haben Sie Probleme?  
Brauchen Sie Referenzen?  
Wenden Sie sich vertrauensvoll an Scheer.

Ernst Scheer AG, 9102 Herisau  
Stahlhochbau – Metallbau  
Betriebseinrichtungen  
Telefon 071 51 29 92



**Scheer weiss viel,  
denn Scheer baut viel!**

**«CANTEX»  
gepreßte Schilfrohrplatten**  
ein hervorragendes Isoliermaterial



Wärmeleitzahl: 0,047

Großformat:  
200 x 150 cm  
und andere

Stärke: 2 2½ cm

Gewicht: 4,5 6 kg  
pro m²

Stärke: 3½ 5 cm

Gewicht: 7,5 9,5 kg  
pro m²

**Verwendung:**

Isolierung von Beton-  
decken, Flachdächern,  
Verkleidung von Mau-  
erwerk, freihängende  
Decken, Unterlagsbö-  
den usw.

**Bezug durch  
die Baumaterialien-  
handlungen**

Fabrikanten:

**Vereinigte Schilfwebereien Zürich**

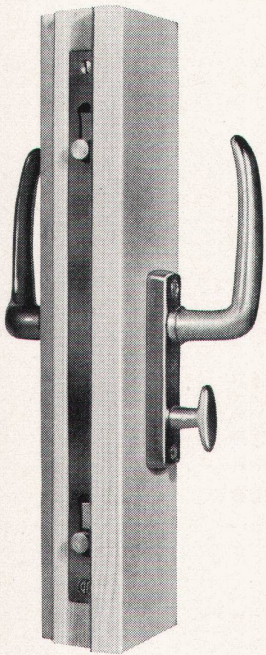
Walchestraße 11

Telephon (051) 284363

# Schlieren Aufzüge



## Hansch



### Rollriegelverschluss

speziell geeignet für 1flüglige  
Fenster und Türen mit

### Isolier-Verglasung

Verlangen Sie bitte Detail-  
zeichnungen

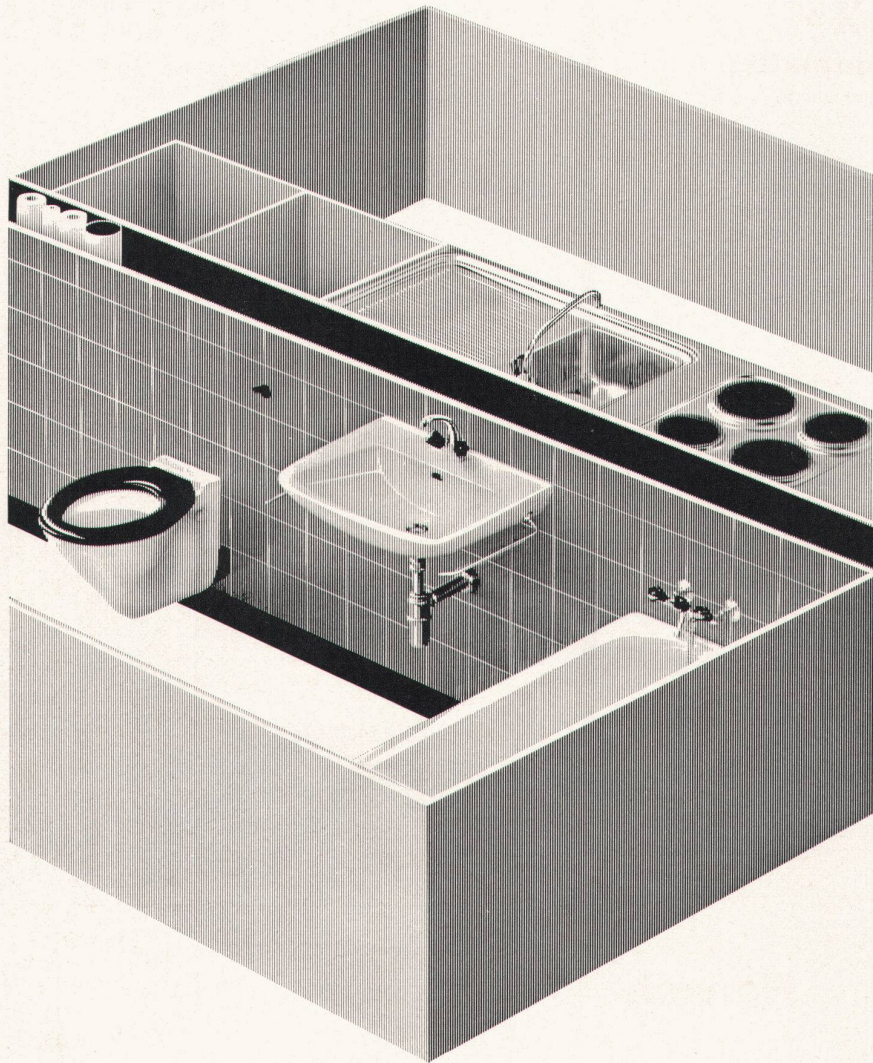
**Hans Schärer**  
Baubeschlägefabrik

**Rupperswil AG**  
Telephon (064) 471269

Schlieren Aufzüge  
für überdurchschnittliche Anfor-  
derungen an Geschwindigkeit, Wirt-  
schaftlichkeit, Fahrkomfort und  
Leistungsvermögen.

*Schlieren*

Schweizerische  
Wagons- und Aufzügefabrik A.G.  
Schlieren - Zürich



## Sanfit verbilligt den Wohnungsbau durch Rationalisierung.

Konsequent rationell durchdacht, erlaubt die Sanfit-Montagemethode den Einbau der kompletten Bad- und Kücheneinrichtung in die fertigerstellten Räume am Ende der Bauzeit. Lieferung, Montage und Inbetriebnahme einer Wohnungseinheit erfolgen in einer einzigen, fortlaufenden Arbeitsphase von wenigen Stunden. Die Sanitär-Fertiginstallation Sanfit ist im vorgefertigten Elementbau wie auch bei der konventionellen Bauweise anwendbar. Diese Vorteile und noch viele weitere lassen sich Bauherren und Architekten an einer Musteranlage beim Regionalvertreter zeigen.

*Beratung, Verkauf und Einbau erfolgen durch bestausgewiesene Sanitär-Installationsfirmen in der ganzen Schweiz:* **Aarau:** Ernst Ammann AG, Milchgasse 7, Tel. 064 222966. **Basel:** L.+H. Rosenmund, Riehentorstrasse 17, Tel. 061 339810. **Bern:** Schmid-Bill AG, Haldenstrasse 16, Tel. 031 421286. Arnold Baumann AG, Seftigenstrasse 41, Tel. 031 462277. **Biel:** Pärli + Cie, Renferstrasse 4-6, Tel. 032 48822. **Chur:** Dipl. Ing. E. Willi AG, Ottostrasse 25, Tel. 081 228622. **Liestal:** L.+H. Rosenmund, Gestadeckplatz 6, Tel. 061 841821. **Luzern:** Kramit AG, Fluhmattweg 6, Tel. 041 64803. **Schaffhausen:** Alfred Scherrer AG, Neustadt 57, Tel. 053 54644. **Solothurn:** Urs Arm, Bielstrasse 111, Tel. 065 23297. **St. Gallen:** Heinrich Kreis, Moosstrasse 52, Tel. 071 272311. **Thun:** Arnold Baumann AG, Florastrasse 2, Tel. 033 22376. **Vaduz FL:** Gustav Ospelt, Installationen, Tel. 075 21155. **Zug:** Wickart AG, St.-Antons-Gasse 5, Tel. 042 48333. **Zürich:** Rothmayr + Co. AG, Hallwylstrasse 71, Tel. 051 270192. **Bezugsquellennachweis** für alle Regionen der Schweiz durch die Sanfit AG, Frauenfelderstrasse, 8475 Ossingen ZH, Tel. 052 41833.

---

# Tische+Stühle von

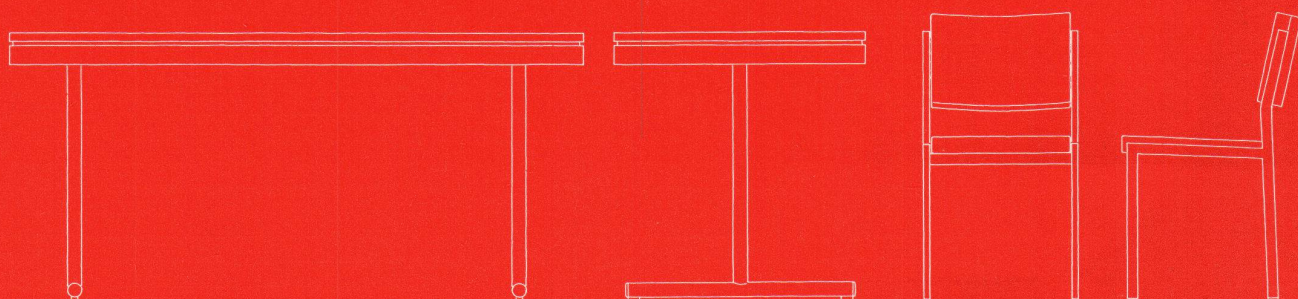
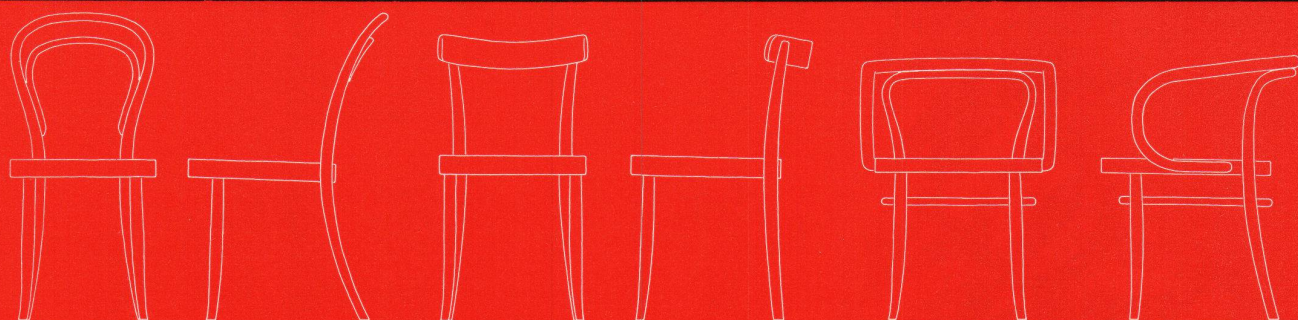
---

AG Möbelfabrik  
Telephon 058 52091

Horgen-Glarus  
in Glarus

---

# HORGEN-GLARUS

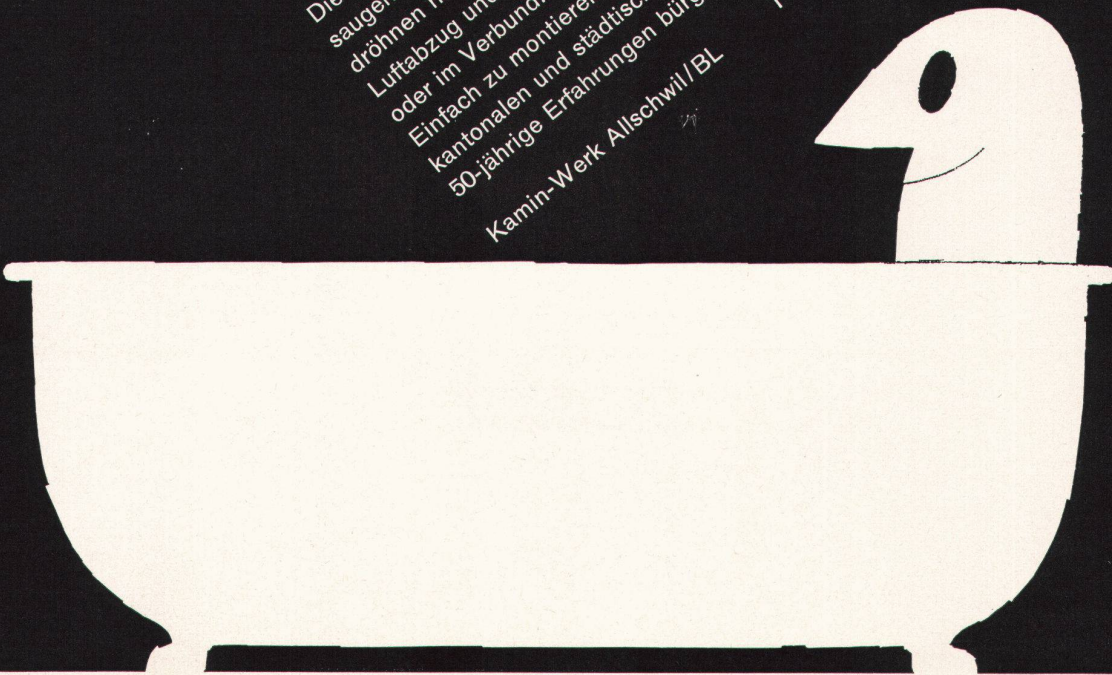


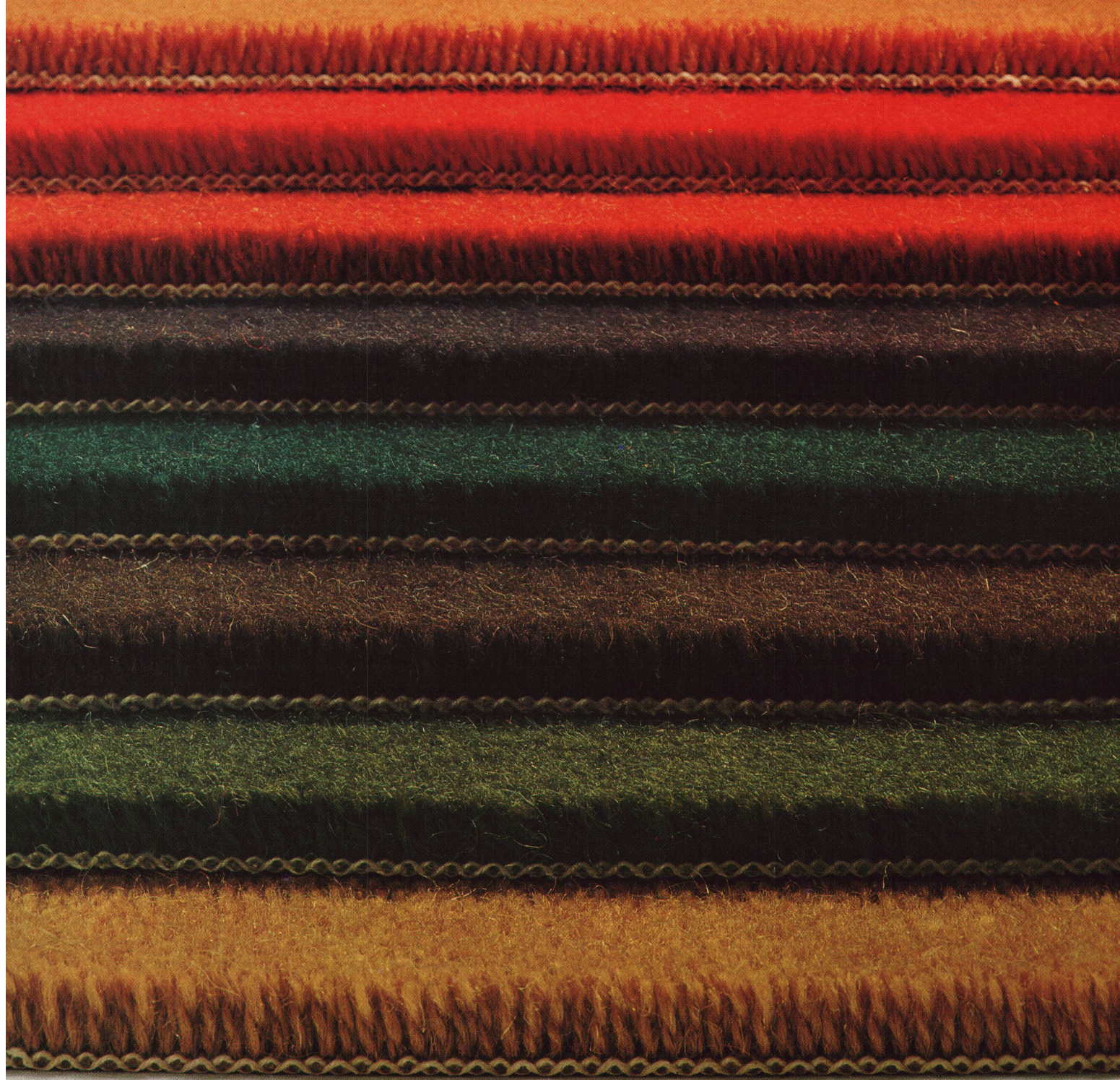
# ISOLIERTE VENTILATIONEN KAMINE

hergestellt aus Ziegelschrot, eignen sich für rasche, zuverlässige Raumlüftung und Abgaskamine. Die Leitungen sind keiner Korrosion unterworfen, saugen sofort jede Kondenswasserbildung auf und dröhnen nicht. Einfach zu montieren gemäss den Vorschriften der kantonalen und städtischen Baupolizei. 50-jährige Erfahrungen bürgen für beste Qualität.

Kamin-Werk Allschwil/BL

Telefon 061/387775





**Man kann sich jetzt auch ohne Aston Martin für ›british racing green‹ begeistern. Sie finden jetzt diese Farbe in unserer typisch englischen Spannteppich-Skala.**

Im Gegensatz zu langweiligem «Boudoir-Moquette» geht es hier um Farben und Material mit Charakter. Eine englische Spezialqualität mit ungewohnt herber Oberfläche und der herrlichen Fülle, die Wärme und tiefe Farbkraft ausstrahlt. Wir empfehlen diese Spannteppiche nur für eigenwillige, unkonventionelle Einrichtungen. – Das Material, 80% reine Schurwolle mit 20% Nylon, entspricht hohen Verschleissansprüchen. Muster und Offerten bei Max König, Herrengasse 30 Bern. 031 2262552

**›by Max König‹**

**Unsere Kunden dürfen Spannteppiche ruhig langweilig oder zu teuer finden, wir liefern ihnen unkonventionelle Ideen mit billigeren Matten.**

Von den Verwendungsmöglichkeiten dieser neuen, hellen «Waikiki-Matte» aus zähem Sisal sind wir jedenfalls ebenso begeistert wie von unsern besten Spannteppichen. — Da wir genug Erfahrung haben, verlegen wir die verschiedensten Matten als Spannteppiche. (In Rollenbreiten von 70 bis 250 cm) Sie werden darum als Mattenkunde bei uns gleich gut wie als Teppichkunde beraten. Verlangen Sie Muster und den besondern Prospekt bei Max König, Herrengasse 30 Bern. 031 226252

**bei Max König**

