

**Zeitschrift:** Das Werk : Architektur und Kunst = L'oeuvre : architecture et art  
**Band:** 53 (1966)  
**Heft:** 9: Bauten für den Sport

## **Werbung**

### **Nutzungsbedingungen**

Die ETH-Bibliothek ist die Anbieterin der digitalisierten Zeitschriften auf E-Periodica. Sie besitzt keine Urheberrechte an den Zeitschriften und ist nicht verantwortlich für deren Inhalte. Die Rechte liegen in der Regel bei den Herausgebern beziehungsweise den externen Rechteinhabern. Das Veröffentlichen von Bildern in Print- und Online-Publikationen sowie auf Social Media-Kanälen oder Webseiten ist nur mit vorheriger Genehmigung der Rechteinhaber erlaubt. [Mehr erfahren](#)

### **Conditions d'utilisation**

L'ETH Library est le fournisseur des revues numérisées. Elle ne détient aucun droit d'auteur sur les revues et n'est pas responsable de leur contenu. En règle générale, les droits sont détenus par les éditeurs ou les détenteurs de droits externes. La reproduction d'images dans des publications imprimées ou en ligne ainsi que sur des canaux de médias sociaux ou des sites web n'est autorisée qu'avec l'accord préalable des détenteurs des droits. [En savoir plus](#)

### **Terms of use**

The ETH Library is the provider of the digitised journals. It does not own any copyrights to the journals and is not responsible for their content. The rights usually lie with the publishers or the external rights holders. Publishing images in print and online publications, as well as on social media channels or websites, is only permitted with the prior consent of the rights holders. [Find out more](#)

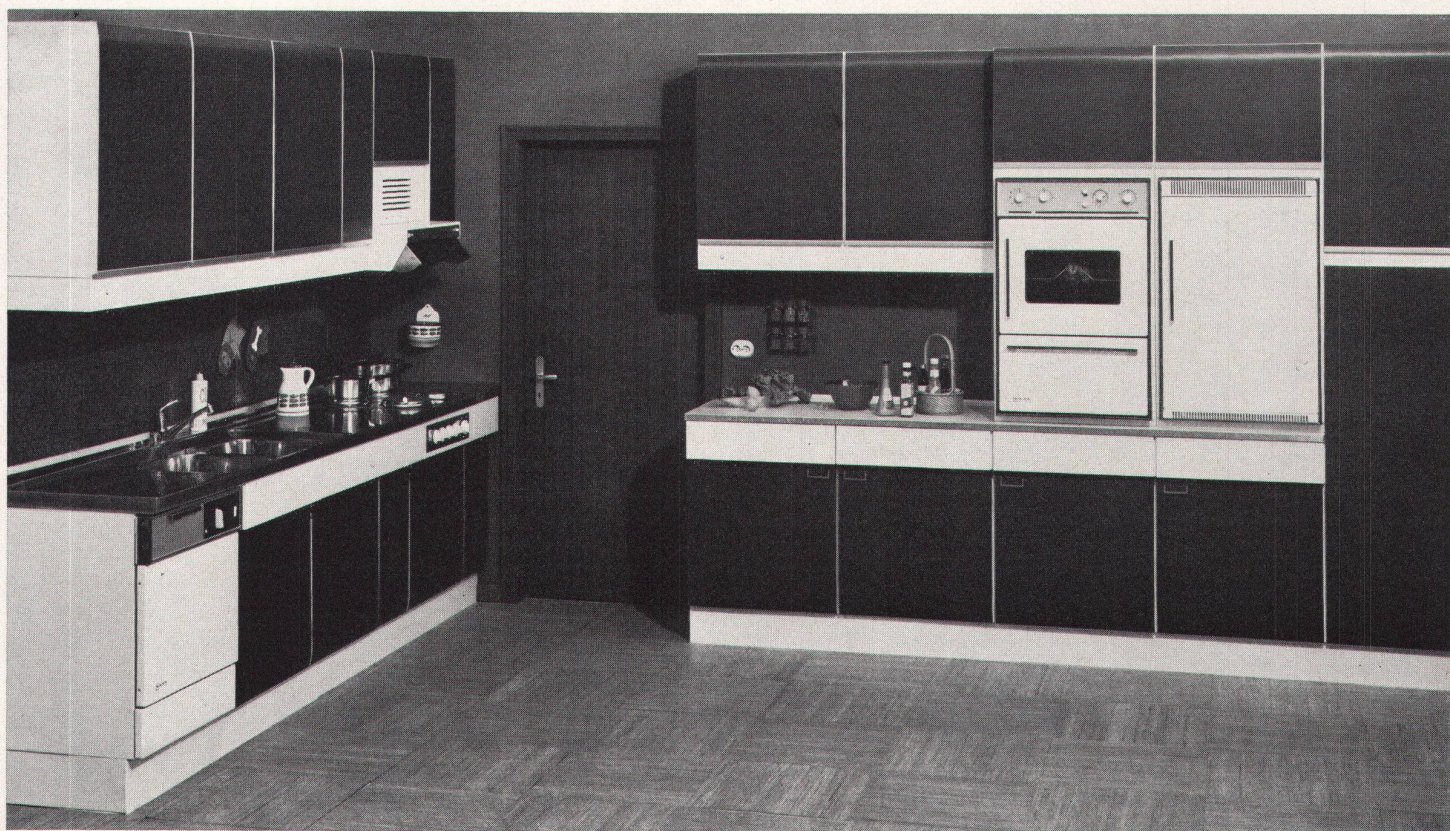
**Download PDF:** 14.01.2026

**ETH-Bibliothek Zürich, E-Periodica, <https://www.e-periodica.ch>**

**NEFF** -Einbauapparate

für höchste Ansprüche

formschön  
saubere Ausführung  
erstklassiges Material



**NEFF** -Geräte sind SEV-geprüft und entsprechen den schweizerischen Einbaunormen

**NEFF** -Apparate existieren für jede Küchengröße und Form

**NEFF** gehört zu den führenden Marken Europas

Generalvertretung:

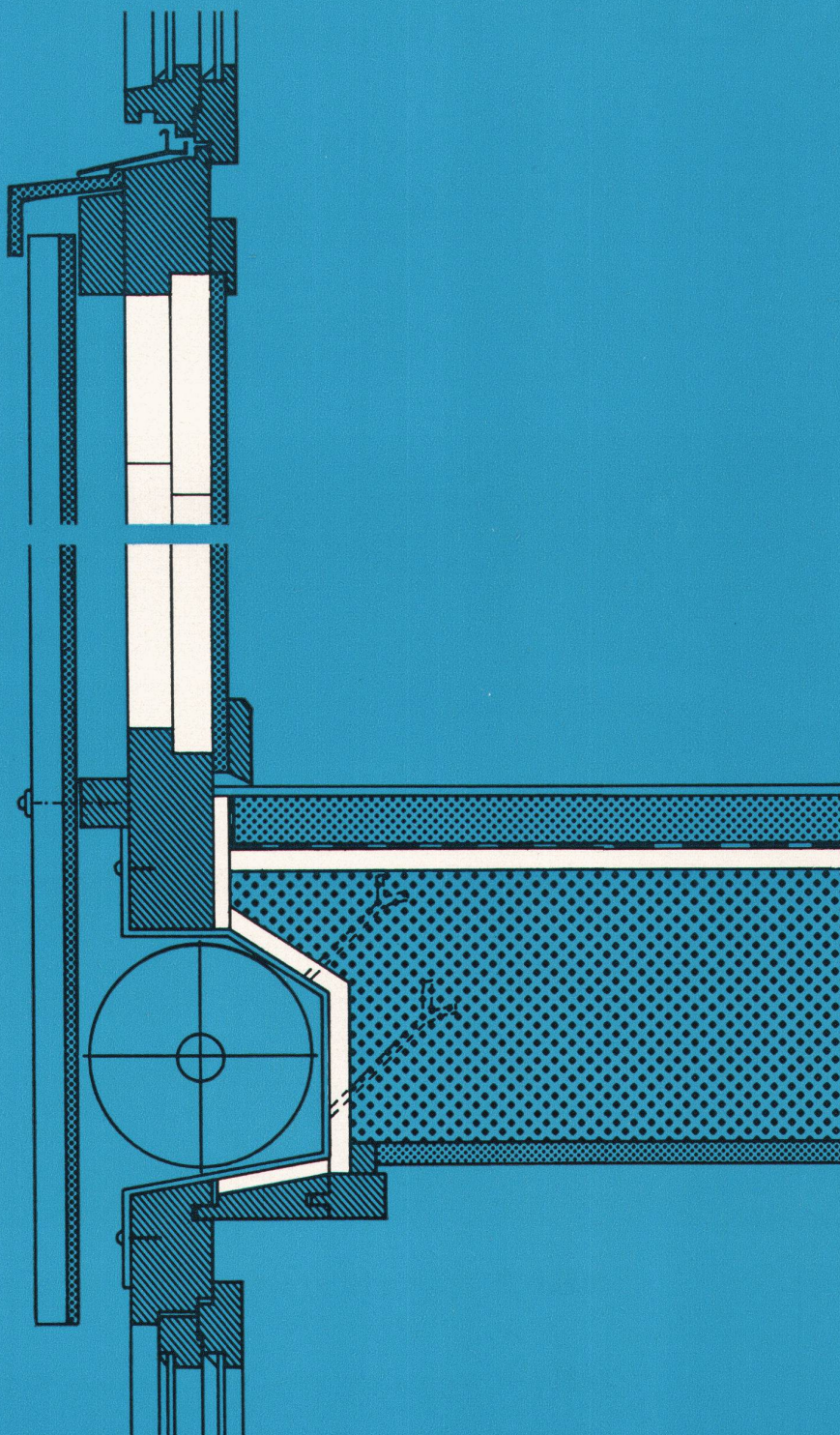
**TWO**

Elektro-Haushalt AG  
Baarerstraße 73, 6300 Zug Tel. 042 48022/25  
Einwandfreier Service

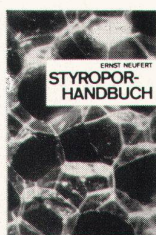
# Sicher isolieren mit Hartschaumplatten aus STYROPOR

**Zweischalige Leichtwände** mit Asbestzementplatten als Innen- und Außenverkleidung werden häufig als Holzrahmenkonstruktionen in Verbindung mit Türen und Fenstern ausgeführt. Sie werden zwischen oder vor den tragenden Bauteilen als eingestellte oder vorgehängte Bauteile montiert.

Dabei werden Hartschaumplatten aus Styropor in schwerentflammbarer Ausführung verwendet. Die Verwendung von überfalteten oder mit Nut- und Feder versehenen Platten ist empfehlenswert. Besonders gut hat sich eine in der Schnittzeichnung ausgeführte zweilagige Verlegung mit versetzten Fugen bewährt, da hierbei auch am Holzrahmenschuß keine Wärmebrücken durch ungenaues Einpassen entstehen können. Die Verklebung der zwei Hartschaumplatten wird mit geeigneten Kontaktklebern ausgeführt.



**BASF**



Für ein eingehendes Studium von Wärme-, Schall- und Feuerschutz-Problemen im Bauwesen im Zusammenhang mit STYROPOR verweisen wir auf das STYROPOR-Handbuch von Prof. Ernst Neufert, Technische Hochschule Darmstadt, das im Bauverlag GmbH, Wiesbaden · Berlin, erschienen und über den Buchhandel erhältlich ist.

® **Styropor** **BASF**

W 4631

Vertretung für die Schweiz:  
Organchemie AG  
Bellerivestraße 67  
Zürich, Tel. (051) 47 1920

Badische Anilin- & Soda-Fabrik AG  
6700 Ludwigshafen am Rhein