

Le Centre équestre Lausannois : 1961/62, Architecte : F. Brugger FAS/SIA, Lausanne ; Ingénieurs : B. Janin SIA et T. Girard SIA, Lausanne

Autor(en): [s.n.]

Objektyp: **Article**

Zeitschrift: **Das Werk : Architektur und Kunst = L'oeuvre : architecture et art**

Band (Jahr): **53 (1966)**

Heft 9: **Bauten für den Sport**

PDF erstellt am: **26.09.2024**

Persistenter Link: <https://doi.org/10.5169/seals-41248>

Nutzungsbedingungen

Die ETH-Bibliothek ist Anbieterin der digitalisierten Zeitschriften. Sie besitzt keine Urheberrechte an den Inhalten der Zeitschriften. Die Rechte liegen in der Regel bei den Herausgebern.

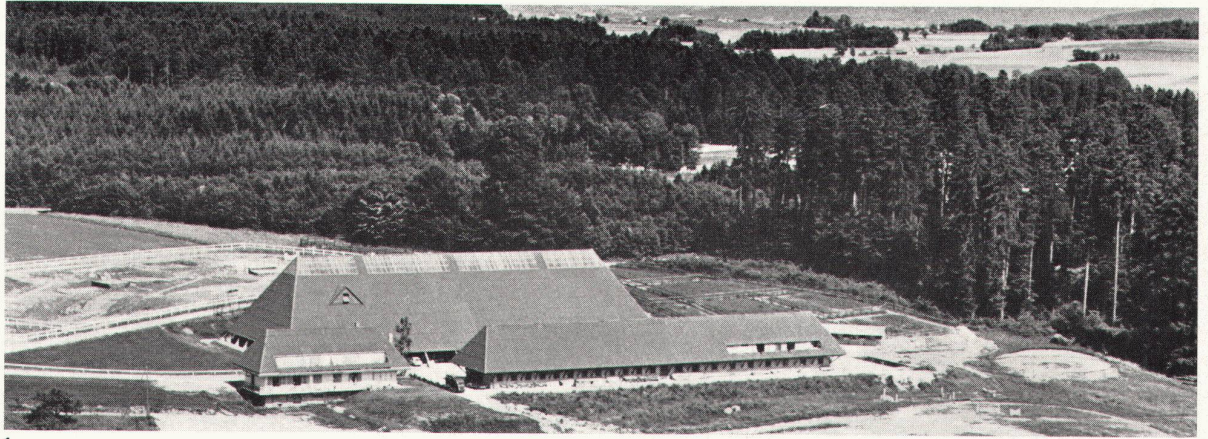
Die auf der Plattform e-periodica veröffentlichten Dokumente stehen für nicht-kommerzielle Zwecke in Lehre und Forschung sowie für die private Nutzung frei zur Verfügung. Einzelne Dateien oder Ausdrucke aus diesem Angebot können zusammen mit diesen Nutzungsbedingungen und den korrekten Herkunftsbezeichnungen weitergegeben werden.

Das Veröffentlichen von Bildern in Print- und Online-Publikationen ist nur mit vorheriger Genehmigung der Rechteinhaber erlaubt. Die systematische Speicherung von Teilen des elektronischen Angebots auf anderen Servern bedarf ebenfalls des schriftlichen Einverständnisses der Rechteinhaber.

Haftungsausschluss

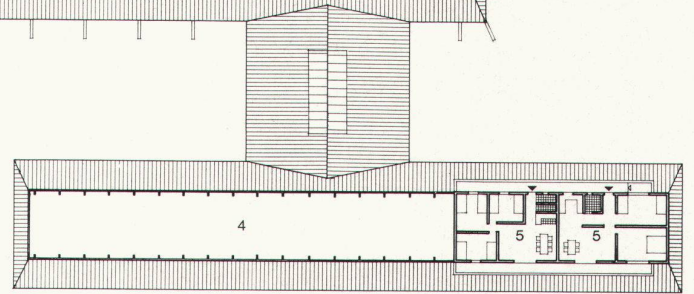
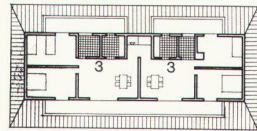
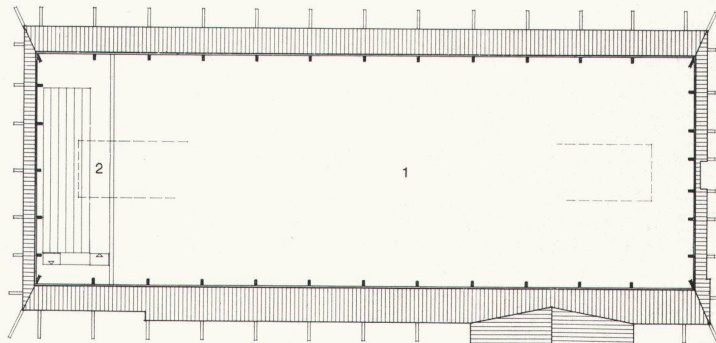
Alle Angaben erfolgen ohne Gewähr für Vollständigkeit oder Richtigkeit. Es wird keine Haftung übernommen für Schäden durch die Verwendung von Informationen aus diesem Online-Angebot oder durch das Fehlen von Informationen. Dies gilt auch für Inhalte Dritter, die über dieses Angebot zugänglich sind.

Le Centre équestre Lausannois



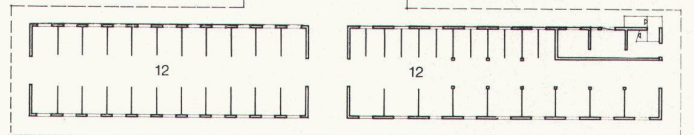
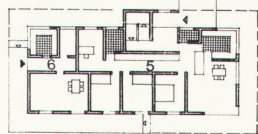
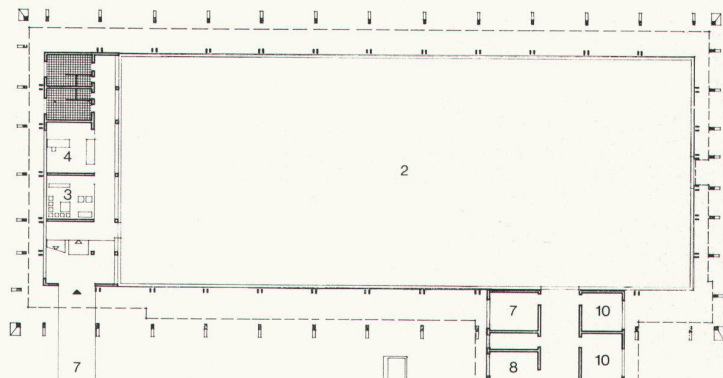
1
 1961/62. Architecte: F. Brugger FAS/SIA, Lausanne
 Ingénieurs: B. Janin SIA et T. Girard SIA, Lausanne

- 1 Vide du manège
- 2 Tribune
- 3 Employés
- 4 Grange
- 5 Palefreniers

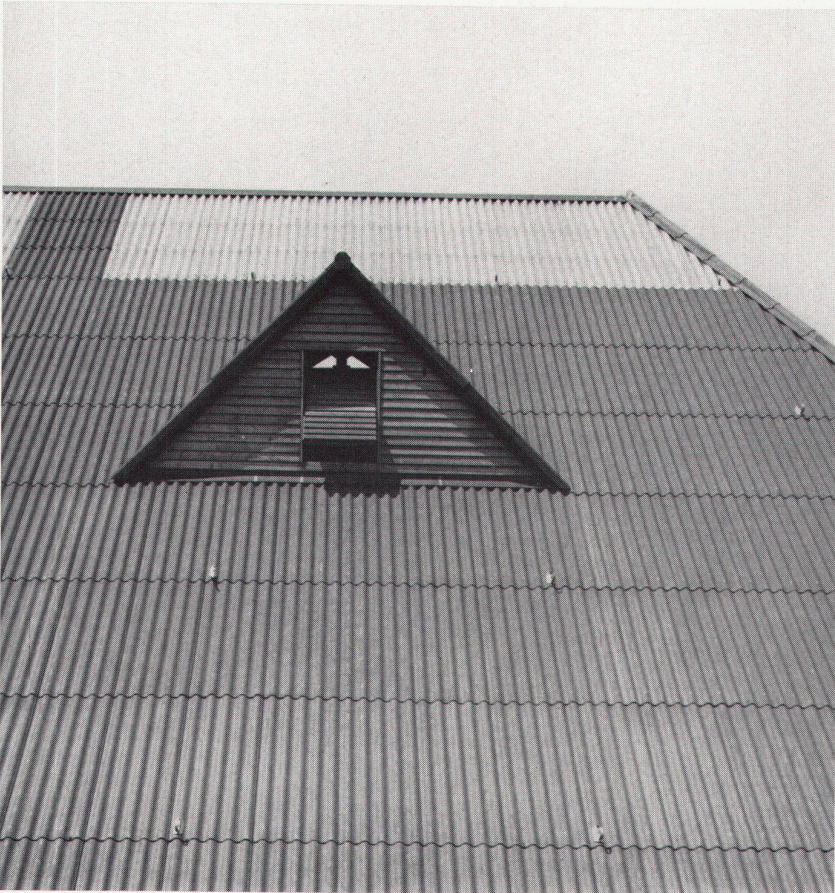
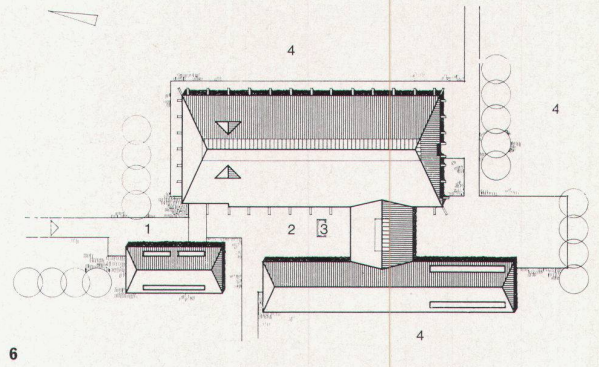


2

- 2 Manège
- 3 Club
- 4 Administration
- 5 Directeur
- 6 Employé
- 7 Lavage
- 8 Silos
- 9 Atelier
- 10 Sellerie
- 11 Forge
- 12 Boxes



3



1
 Vue générale avec les bois du Jorat. La maison du directeur (à gauche),
 les écuries (à droite), le manège (au fond)
 Gesamtansicht mit den Wäldern des Jorat. Links das Haus des Direk-
 tors, rechts die Stallungen und im Hintergrund die Reitbahn
 General view with the Jorat woods. Manager's house (left), stables
 (right) and turf (background)

2
 Plan des étages, ca. 1 : 800
 Grundriß Obergeschosse
 Plans of upper floors

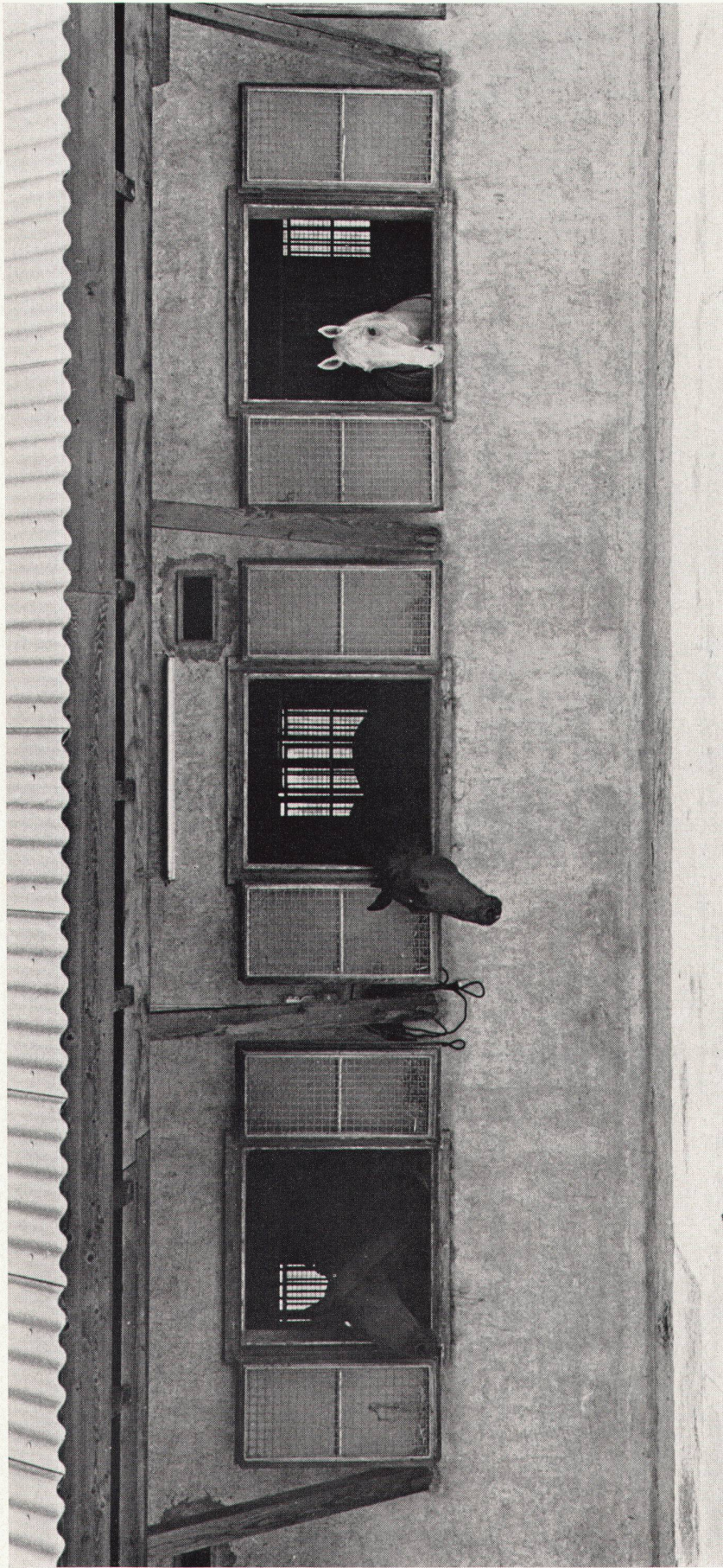
3
 Plan du rez
 Grundriß Erdgeschoß
 Groundfloor plan

4
 Pâturages, forêts et manège
 Pferdeweide, Wald und gedeckte Reitbahn
 Pastures, wood and hippodrome

5
 La grande toiture du manège
 Detail des Walmdachs über der Reitbahn
 Hippodrome roof

6
 Plan de situation
 Situationsplan
 Site plan

1 Accès
2 Cour
3 Bassin
4 Pâturages



7

Construire un centre équestre dans le beau paysage situé en dessus de Lausanne, à 800 m d'altitude environ, était certainement une tâche extrêmement intéressante, même passionnante. Mais pour un architecte qui ne connaissait jusque-là les chevaux que de loin, cela posait néanmoins quelques problèmes piquants et demandait également une certaine patience de la part du maître de l'ouvrage.

Le parti du projet fut cependant vite fixé. Entre les hauts sapins et les beaux pâturages du Jorat une construction en bois s'imposait presque d'emblée. Il était aussi normal qu'on s'inspirât des formes simples mais combien généreuses des fermes vaudoises.

Ce sont de grands toits qui dominent la silhouette de ce centre équestre qui, en peu de temps, s'est largement ouvert au public lausannois jeune et moins jeune.

Le manège est composé de quatorze fermes triangulaires en bois collé et recouvert de plaques d'Eternit. Les dimensions sont imposantes, 25 sur 75 m et 17 m jusqu'au faîtage. La construction des écuries et de la maison du directeur est semblable, à l'exception des murs et des dalles, exécutés en briques de terre cuite et en béton.

Les aménagements extérieurs ont été laissés, pour une fois du moins et sans regret, aux soins d'une bonne nature; ce sont des prés et des pâturages.

Signalons encore que le manège et les écuries ont dû être construits en quelques mois seulement, car les cavaliers, installés à Vidy, devaient rapidement céder leur place aux bulldozers venus préparer les terrains de l'Exposition nationale 1964.

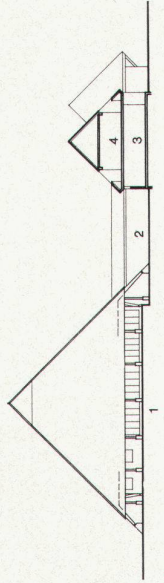
7 Détails des écuries
Detail des Stallgebäudes
Stable detail

8 Intérieur du manège
Inneres der Reitbahn
Hippodrome from within

9 Coupe est-ouest
East-west-Schnitt
East-west section

Photos: 1, 7, 8 Alrège, Lausanne

1 Manège
2 Cour
3 Directeur
4 Employés



9

