

**Zeitschrift:** Das Werk : Architektur und Kunst = L'oeuvre : architecture et art  
**Band:** 53 (1966)  
**Heft:** 9: Bauten für den Sport

## **Werbung**

### **Nutzungsbedingungen**

Die ETH-Bibliothek ist die Anbieterin der digitalisierten Zeitschriften auf E-Periodica. Sie besitzt keine Urheberrechte an den Zeitschriften und ist nicht verantwortlich für deren Inhalte. Die Rechte liegen in der Regel bei den Herausgebern beziehungsweise den externen Rechteinhabern. Das Veröffentlichen von Bildern in Print- und Online-Publikationen sowie auf Social Media-Kanälen oder Webseiten ist nur mit vorheriger Genehmigung der Rechteinhaber erlaubt. [Mehr erfahren](#)

### **Conditions d'utilisation**

L'ETH Library est le fournisseur des revues numérisées. Elle ne détient aucun droit d'auteur sur les revues et n'est pas responsable de leur contenu. En règle générale, les droits sont détenus par les éditeurs ou les détenteurs de droits externes. La reproduction d'images dans des publications imprimées ou en ligne ainsi que sur des canaux de médias sociaux ou des sites web n'est autorisée qu'avec l'accord préalable des détenteurs des droits. [En savoir plus](#)

### **Terms of use**

The ETH Library is the provider of the digitised journals. It does not own any copyrights to the journals and is not responsible for their content. The rights usually lie with the publishers or the external rights holders. Publishing images in print and online publications, as well as on social media channels or websites, is only permitted with the prior consent of the rights holders. [Find out more](#)

**Download PDF:** 22.12.2025

**ETH-Bibliothek Zürich, E-Periodica, <https://www.e-periodica.ch>**

# Roofmate<sup>\*</sup>

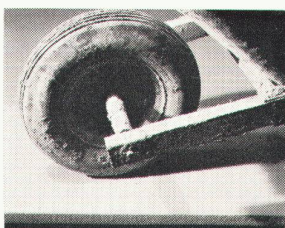
Dow

Roofmate FR  
Neues  
Flachdach-Isoliermaterial  
Bleibt dauernd trocken



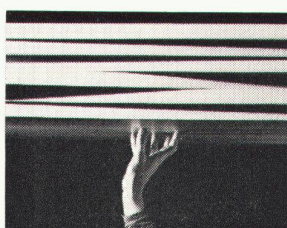
Roofmate FR ist speziell als Flachdach-Isoliermaterial entwickelt worden. Durch ein patentiertes Extrusionsverfahren erhält es eine verdichtete Oberfläche und die typische, geschlossen-

zellige Struktur. Daher ist Roofmate FR ein feuchtigkeits-unempfindliches Isoliermaterial. Roofmate FR bleibt trocken. Es gibt keinen Ärger mehr mit durchfeuchteter Isolierung.



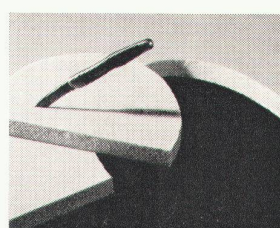
#### Hohe Festigkeit

Roofmate FR ist ausserdem tritt- und schlagfest. Es verfügt über eine hohe Druck- und Biegefestigkeit, so dass zum Beispiel Profilrillen in Metaldächern ohne Schwierigkeiten überspannt werden können.



#### Geringes Gewicht

Das Raumgewicht von Roofmate FR beträgt nur 40 kg/m<sup>3</sup>. Die Handhabung wird vereinfacht und das Verlegen beschleunigt. Roofmate FR ist damit arbeitssparend.



#### Leicht zu verlegen

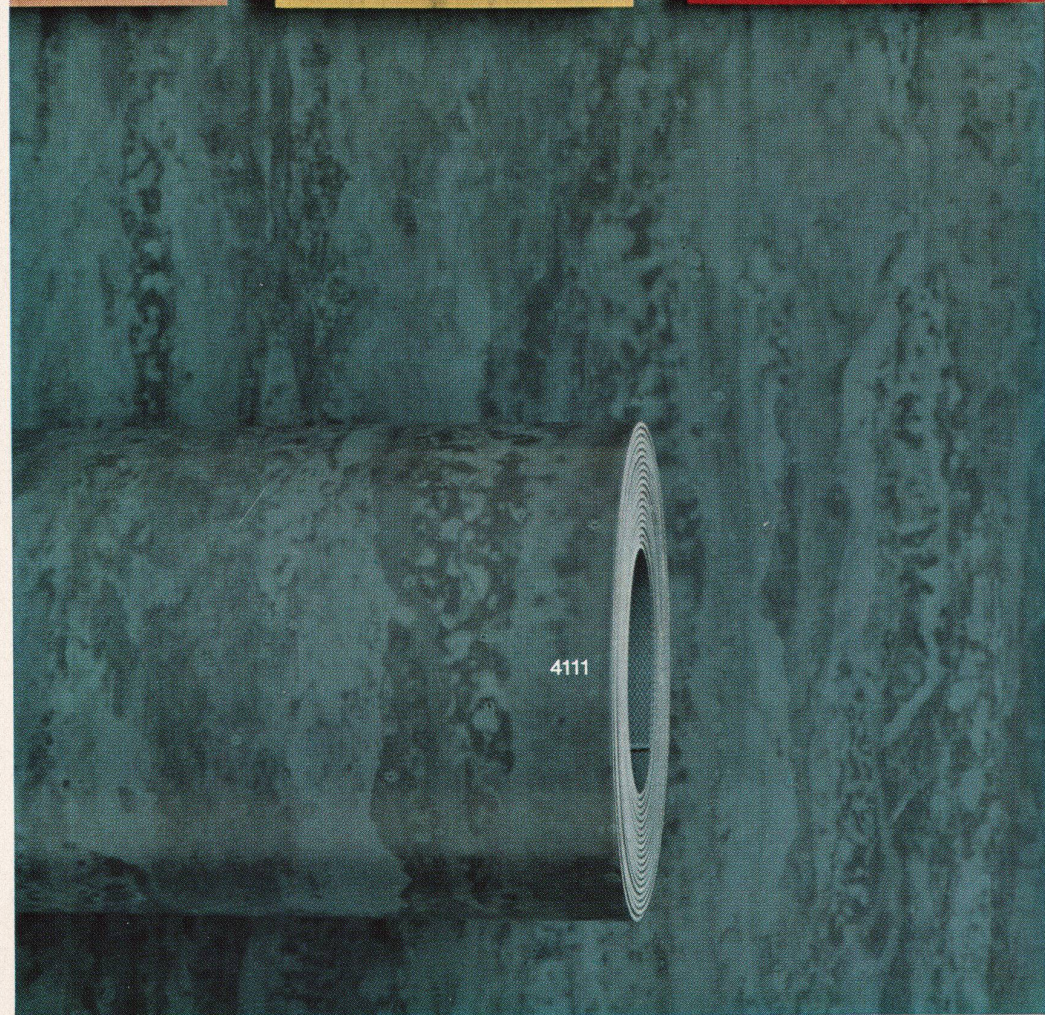
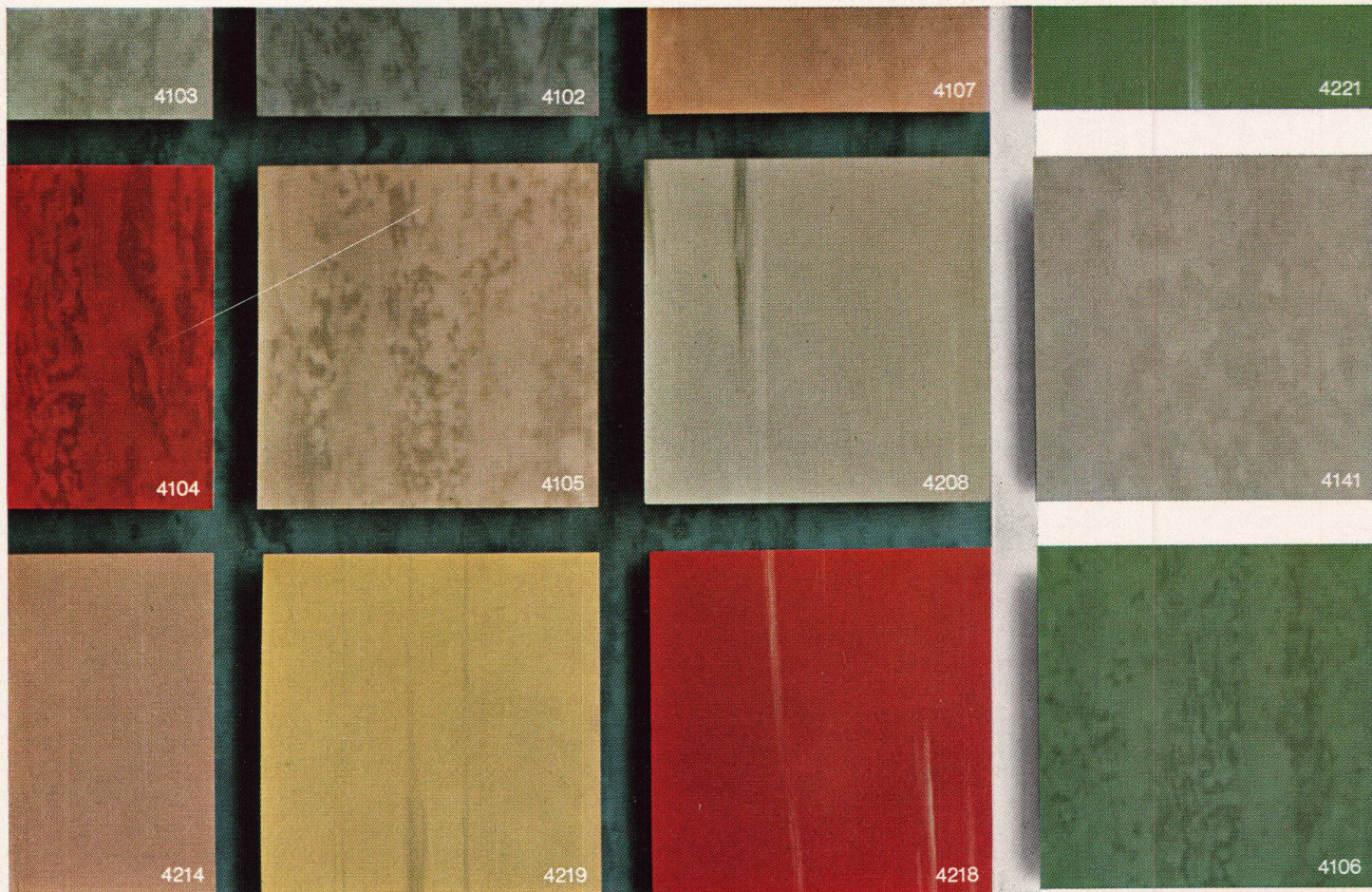
Roofmate FR kann ohne Regenschutz im Freien gelagert werden. Es vermindert das Wetterisiko, lässt sich leicht und sauber schneiden und reizt die Haut nicht. Und ausserdem erhält man damit ein hochwertiges Flachdach. Damit Sie alle diese Dinge nicht vergessen, senden wir Ihnen gerne alle Angaben und Spezifikationen, die Sie brauchen.

Verkauf in der Schweiz durch: Schneider & Co. AG  
Bausoliermaterialien  
Scheideggstrasse 2  
8401 Winterthur ☎ 052 913 21



<sup>\*</sup> Warenzeichen der Firma The Dow Chemical Company





PVC-Bodenbelag

**balaflex**

Revêtement de sol PVC

**balaflex**

Ein Qualitätsprodukt von



**balamundi**

Un produit de qualité



Mindestens zehn gute Gründe sprechen für die Verwendung von

# balaflex

1. Zweisichtig und durchgefärbt, ist BALAFLEX ein außerordentlich preisgünstiger PVC-Bodenbelag.
2. BALAFLEX ist dank seiner speziellen Oberschicht äußerst zäh und strapazierfähig.
3. Die matte, gleitsichere Oberfläche von BALAFLEX bietet Gewähr für höchste Kratzunempfindlichkeit.
4. Lieferbar in zwei Qualitäten, einer dünneren und einer dickeren, eignet sich BALAFLEX sowohl für den Wohnungs- und Siedlungsbau wie auch für öffentliche Lokale, Hotels, Restaurants, Ladengeschäfte, Büros, Labors, Kollektivhaushalte usw.
5. Trotz einfachster Pflege kann die Oberfläche von BALAFLEX stets hygienisch saubergehalten werden.
6. BALAFLEX ist nicht nur wirtschaftlich in der Anschaffung, sondern, was ebenso wichtig ist, auch im Unterhalt.
7. Öl-, Fett-, Wasser- und weitgehende Säurebeständigkeit sind weitere Vorteile, die BALAFLEX zu bieten hat.
8. BALAFLEX steht selbstverständlich auch im Genuß der SIA-Garantie-Bestimmungen.
9. In Bahnen oder Platten, in zwei Dessins und sechzehn verschiedenen Farbstellungen lieferbar, bietet BALAFLEX zahlreiche Kombinationsmöglichkeiten.
10. BALAMUNDI-Bodenbeläge genießen Weltruf; BALAFLEX ist einer davon.

Einige weitere interessante Daten über BALAFLEX:

Rollenlänge: ca. 20–25 lfm  
Rollenbreite: 200 cm  
Plattengröße: 33×33 cm  
Qualität 450: 1,5 mm dick  
Qualität 650: 2,0 mm dick

BALAFLEX kann durch jedes gute Fachgeschäft bezogen und verlegt werden.

BALAFLEX und weitere interessante Bodenbeläge können an den Filmos-Ständen der permanenten Ausstellungen der Baumessen in Zürich, Bern, Luzern und Lugano eingesehen werden.

Lager, Bezugsquellen-Nachweis und Beratung:

## FILMOS

FILMOS AG, 4001 BASEL  
Streitgasse 3  
Postfach 641  
Telephon (061) 243933/32

Verkauf durch das gute Fachgeschäft  
Vente par la bonne maison spécialisée

Dix bonnes raisons au moins parlent en faveur du

# balaflex

1. Fait de deux couches et teint de part en part, le BALAFLEX est un revêtement de sol en PVC extraordinairement avantageux.
2. Le BALAFLEX est extrêmement robuste et résistant grâce à sa couche superficielle particulière.
3. La surface mate, non glissante, du BALAFLEX garantit une résistance maximale aux égratignures.
4. Livrable en deux qualités, une plus mince et une plus épaisse, le BALAFLEX convient aussi bien pour les villas et les immeubles locatifs que pour les locaux publics, hôtels, restaurants, magasins, bureaux, laboratoires, ménages collectifs, etc.
5. Malgré la grande simplicité de l'entretien, la surface du BALAFLEX peut être toujours d'une propreté parfaite au point de vue de l'hygiène.
6. Le BALAFLEX est économique non seulement à l'achat mais, ce qui est tout aussi important, à l'entretien.
7. Le BALAFLEX offre encore l'avantage d'être insensible à l'huile, à la graisse, à l'eau et, dans une large mesure, aux acides.
8. Le BALAFLEX est, cela va sans dire, conforme aux exigences de la garantie SIA.
9. Comme il existe en lés et en dalles, en deux dessins et dans seize coloris différents, le BALAFLEX offre des possibilités de combinaisons infinies.
10. Les revêtements de sols BALAMUNDI ont une réputation internationale; le BALAFLEX est un revêtement BALAMUNDI.

Autres données intéressantes sur le BALAFLEX:

Longueur des rouleaux: env. 20–25 m  
Largeur des rouleaux: 200 cm  
Grandeur des dalles: 33×33 cm  
Epaisseur qualité 450: 1,5 mm  
Epaisseur qualité 650: 2,0 mm

Le BALAFLEX peut être acheté dans toutes les bonnes maisons de la branche, qui se chargent de le poser.

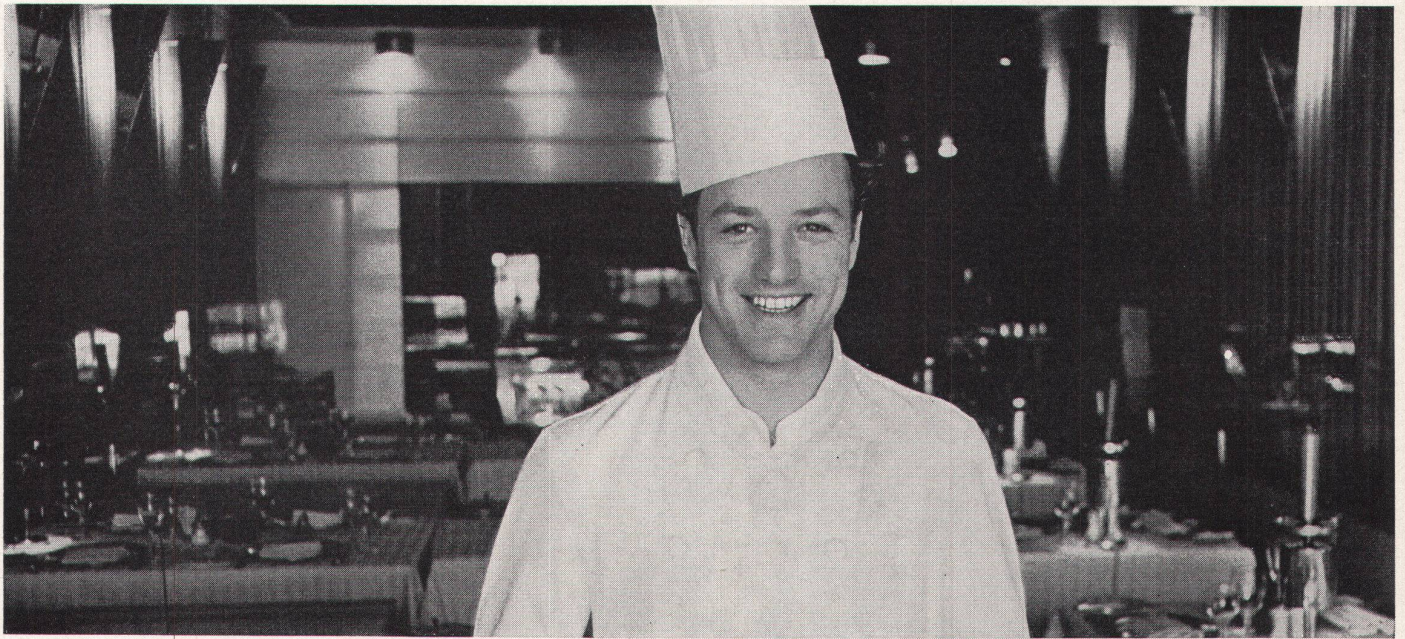
Le BALAFLEX et d'autres revêtements de sols intéressants sont visibles aux stands Filmos des expositions permanentes des foires de la construction à Zurich, Berne, Lucerne et Lugano.

Entrepôt, liste de revendeurs et conseils:

## FILMOS

FILMOS S.A., 4001 Bâle  
Streitgasse 3  
Case postale 641  
Téléphone (061) 243933/32

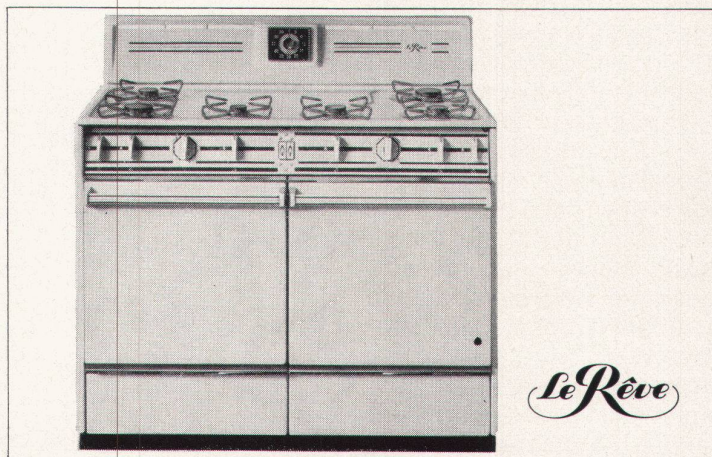




# Wenn der Küchenchef wählen darf, wählt er **Gas**

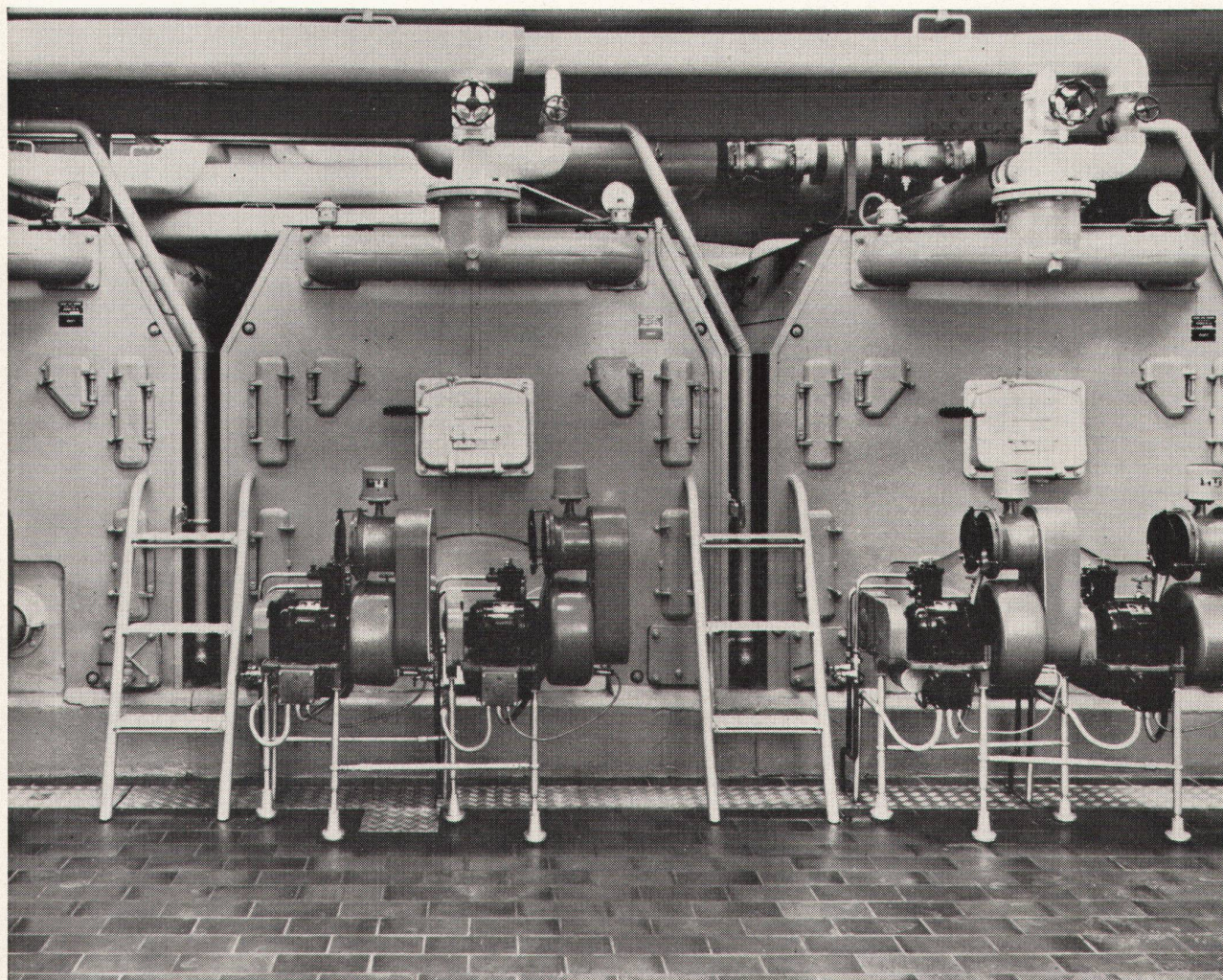
Und sein Gast weiss ihn zu loben, weil er feine Küche und raschen Service schätzt. Denn GAS ist schnell. Und GAS lässt sich stufenlos regulieren: sofort ist die volle Hitze da – sofort ist sie reduziert zur kleinsten, feinsten Wärme.

Wie der Fachmann für die Grossküche wählt auch die Hausfrau für den Haushalt GAS. Das GAS dient ihr in gleicher Weise. Und sie liebt den eleganten Gasherd, der für sie geschaffen wurde. GAS, eine leistungsfähige, eine komfortable Energie.



die Hitze,  
die sofort gehorcht





## **DIESE DREI ZENT KESSEL D6 HEIZEN DAS GANZE BUNDESHAUS**

2,2 Millionen WE/h geben sie ab, die drei ZENT Kessel vom Typ D6-18. Genug, um das weitläufige Bundeshaus in Bern zu heizen (einige Ratssäle ausgenommen). ZENT Hochleistungs-Kessel D6 sind das Richtige für die Heizung von Grossbauten. Wegen ihrer robusten Konstruktion aus korrosionsbeständigem Spezialguss-eisen. Wegen den hohen Betriebsdrücken (6,5 atü für Hochhäuser). Wegen den ausserordentlichen Wärmeleistungen (von 275000 WE/h bis über 1 Million WE/h).

ZENT Kessel D6 verfeuern flüssige und feste Brennstoffe.

Verlangen Sie unseren Prospekt!

**ZENT AG BERN 3072 OSTERMUNDIGEN 031 5114 11**

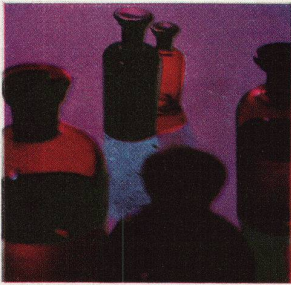




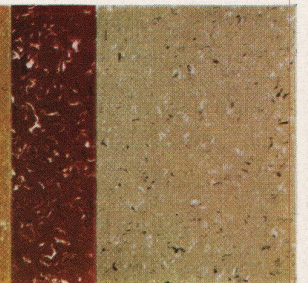
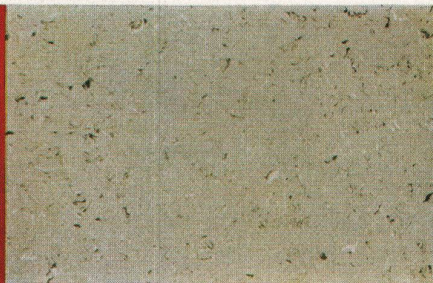
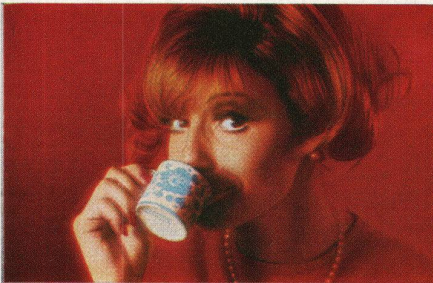
# ColoRex



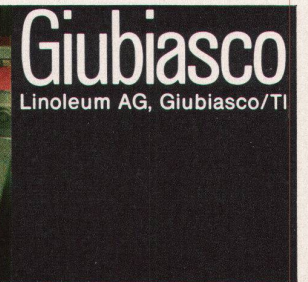
Ein Bodenbelag ..... der das über sich ergehen lässt.....Tag um Tag.....bei jedem Wetter



dem Fette, Säuren ... ja sogar Stilettoabsätze nichts anhaben können ..... der immer gut präsentiert

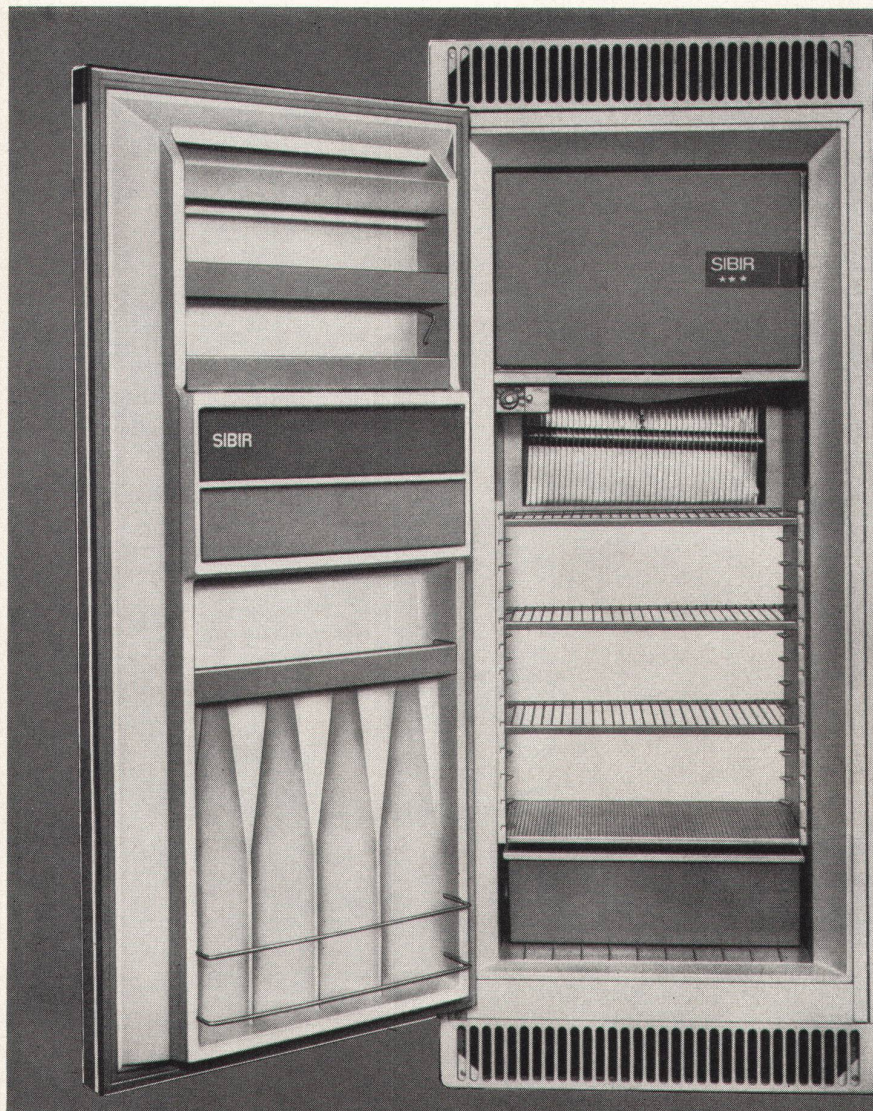


und ausgesprochen pflegeleicht ist ..... den Sie in vielen Farben haben können ..... und den Sie

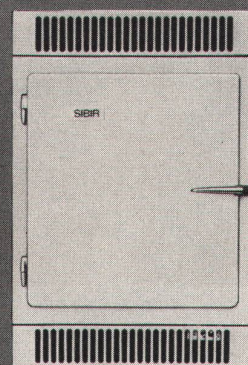


auch prompt geliefert erhalten: ColoRex ..... ein Schweizer Qualitätsprodukt ..... von Giubiasco!

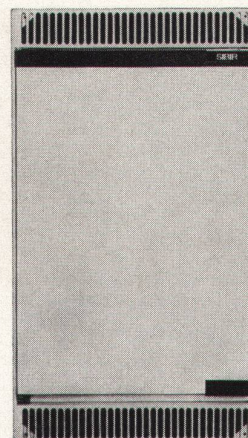
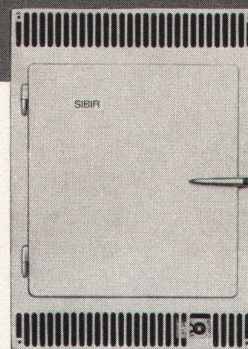




# SIBIR



Für jede Wohnungsgrösse  
ein SIBIR-Einbaumodell



## NEU

... der echte  
\*\*\*Zweitemperaturen-  
Einbau-Kühlschrank  
190 Liter

Der bekannte und bewährte 190-Liter-  
\*\*\*Zweitemperaturen-Kühlschrank mit  
dem aussergewöhnlich grossen Tief-  
kühlfach von 24 Liter (stets  $-18^{\circ}$ ), jetzt  
auch als Einbaumodell erhältlich.

Vollautomatische Abtauung, auto-  
matische Tropfwasser-Ableitung und  
Verdunstung, Magnetband-Türe, kurz,  
ein Kühlschrank, seiner Zeit um Jahre  
voraus.

Damit umfasst das SIBIR-Einbau-  
schrank-Programm

**4 verschiedene Modelle von 60 bis 190  
Liter Inhalt**

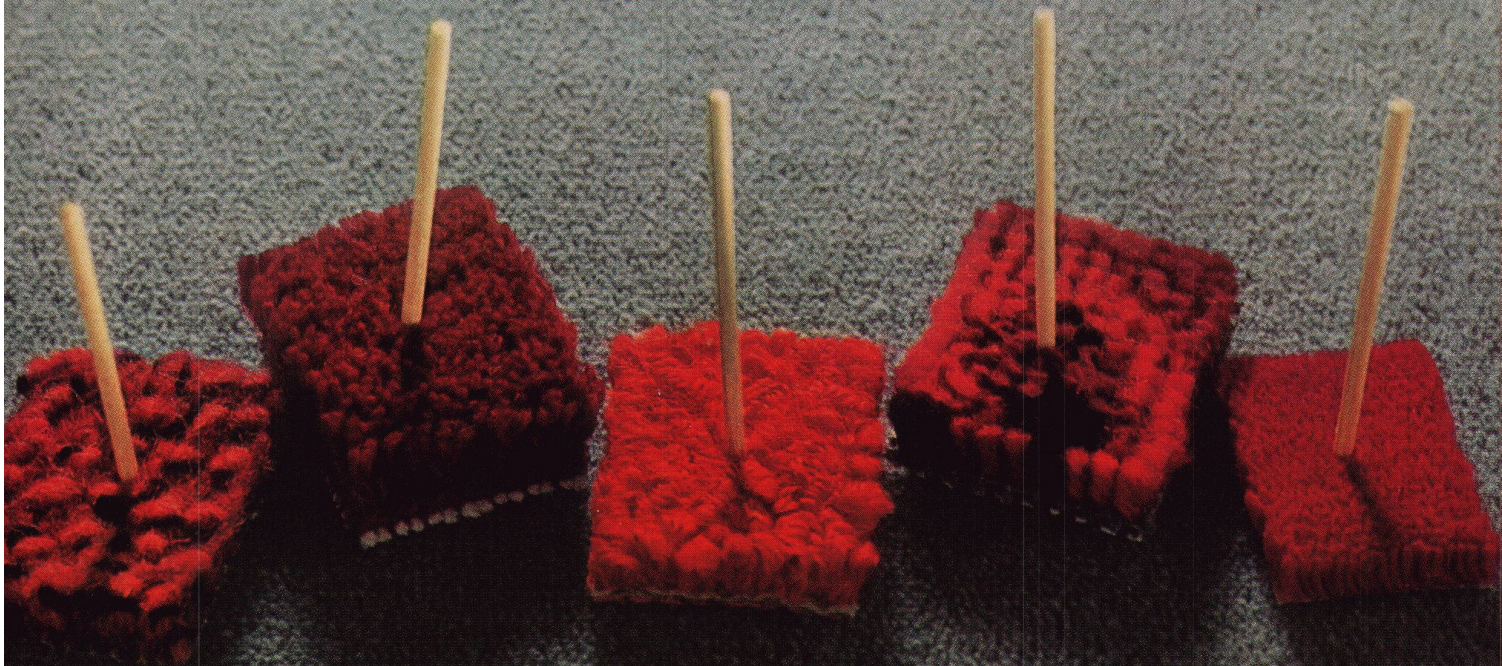
Für jede Wohnungsgrösse ein SIBIR.

Eine Bestellung, ein Mengenrabatt,  
eine Garantie, ein Service.

Verlangen Sie Prospekte, Mass-  
blätter und Offerten beim Fachhandel  
oder bei unserer Verkaufsabteilung.

SIBIR, Kühlapparate GmbH Schlieren  
ZH, Telefon 051 988444





## Fünf Teppichkostproben für behaglichen Komfort und leichte Pflege... in reiner Schurwolle

Reine Schurwolle mit der natürlichen Leuchtkraft ihrer Farben und ihrem Reichtum an ausdrucksvollen Strukturen macht Wollteppiche so sympathisch und kostbar. Auch der Komfort ist ja nur deshalb so unvergleichlich, weil reine Schurwolle von Natur aus behaglich ist. ■ Ebenso natürlich erklärt sich die leichte Pflege reinwollener Teppiche: Reine Schurwolle zieht nämlich Staub und Schmutz nicht magnetisch an. Darum lässt sich alles so leicht abbürsten und wegsaugen. ■ Schweizer Qualitätsteppiche aus reiner Schurwolle tragen die Doppelmarke:

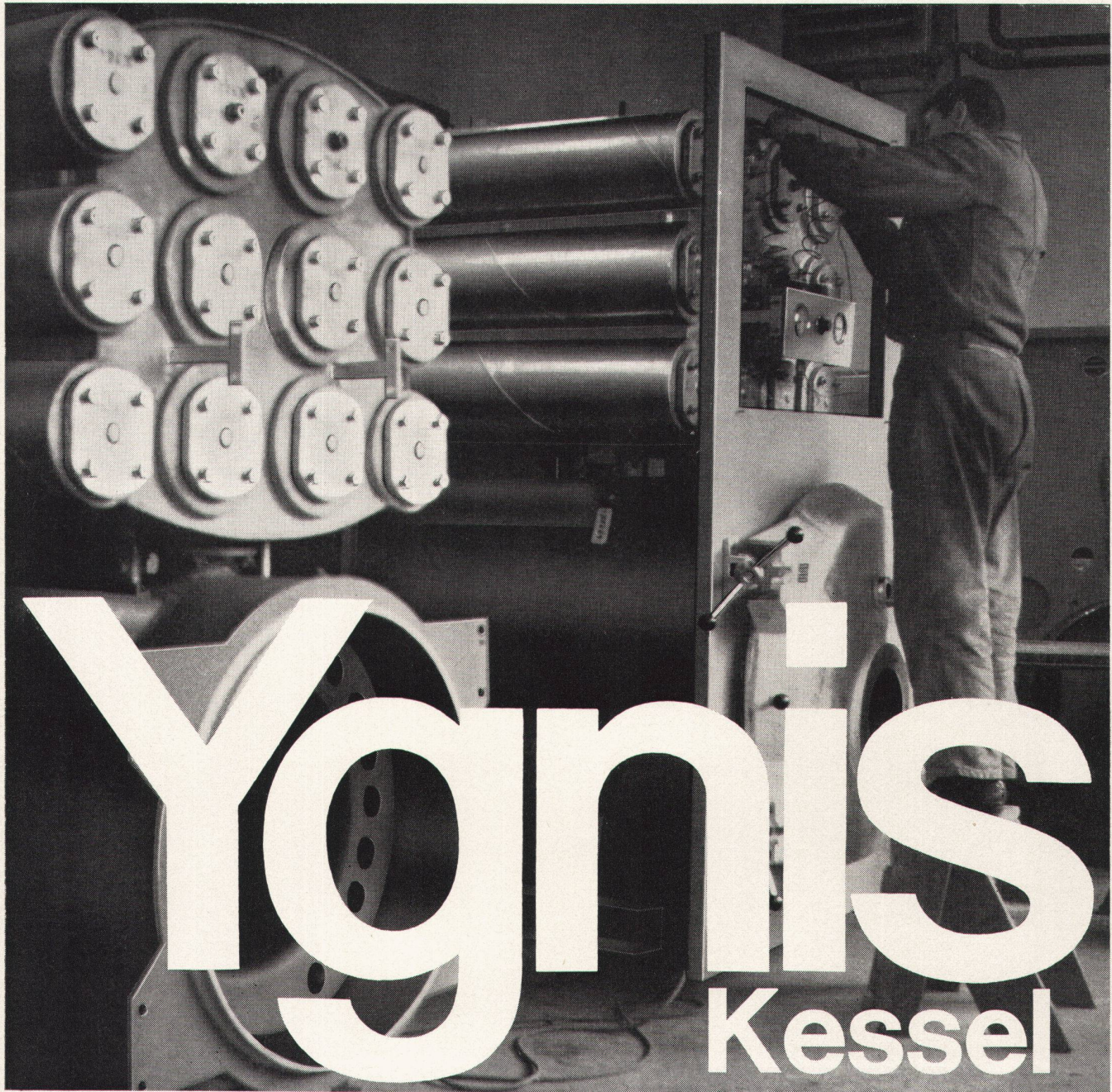


POL: REINE SCHURWOLLE

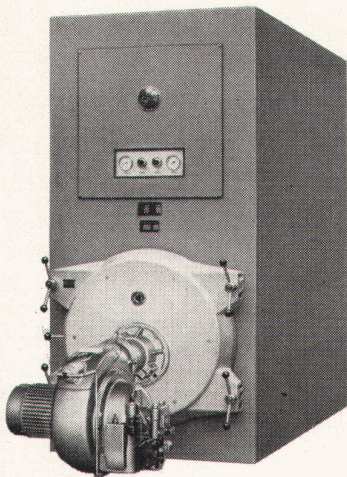


SWISS QUALITY





Ygnis Kessel AG Luzern



Präzise und peinlich exakte Arbeit ist entscheidend im Kesselbau. Ygnis-Kessel vereinigen höchste Dauerhaftigkeit und Wirtschaftlichkeit. Ygnis ist in Qualität und Service echt schweizerisch.

Das Ygnis-Feuerungsprinzip der Flammengasrückführung, ein international durchschlagender Erfolg!

Ygnis Rayol-Kombikessel, Mod. NBZ



## Soll das satte Grün

eines Buchenzweiges massgebend für Ihre  
Raumausstattung sein?

Ob grün, ob rot, mit Dekorationsstoffen von FISBA  
lässt sich grosszügig gestalten

Klare Dessins  
vereinigen sich  
harmonisch mit Ihrer  
innenarchitektonischen  
Konzeption



**de St-Gall**

Ueber 280 herrliche Gewebe, uni, bedruckt oder buntgewoben,  
finden Sie an den FISBA-Karussell-Verkaufsständen, die Ihnen  
eine fachgerechte Wahl bieten

Ihre  
nächste Bezugsquelle nennen wir  
Ihnen gerne

Christian Fischbacher Co., 9001 St.Gallen  
Christian Fischbacher & Co., D-5600 Wuppertal-Elberfeld





**Die modernste und wirksamste  
Küchenentlüftung!**

**BAHCO** *bankett*

**erfasst alle Kochdämpfe sofort an der Quelle**

4 Funktionen in einer kompakten, formschönen Einheit, nämlich Herdhaube — Ventilator — Herdbeleuchtung — Fettfilter. Einfachste Montage an Aussenmauer, an waagrechte oder senkrechte Luftkanäle.

Seit 2 Jahren in Schweden glänzend bewährt. BAHCO-BANKETT, eine ausgereifte Konstruktion, befriedigt selbst die verwöhntesten Ansprüche.

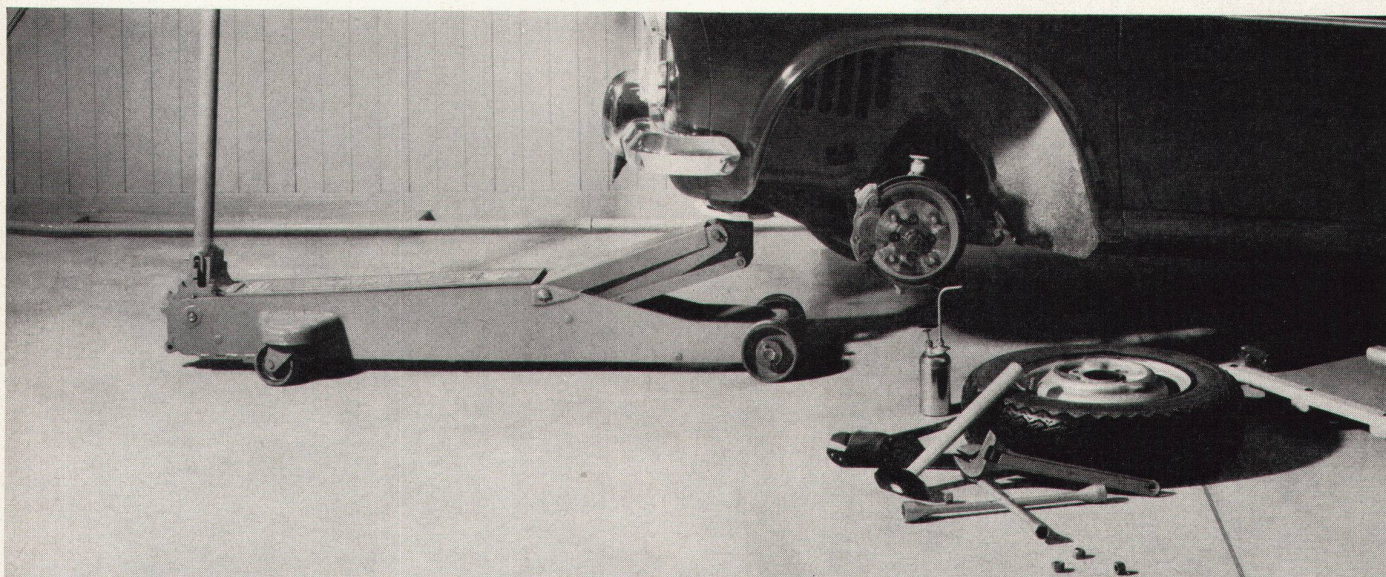
SEV-geprüft

Preis nur Fr. 400.—

Prospekt durch die Generalvertretung:

**WALTER WIDMANN AG**

Zürich 1 Löwenstr. 20 Tel. 051/27 39 96



**DURATEX** in Garagen

Die vielfältigen Ansprüche an Bodenbeläge rechtfertigen eine sorgfältige Prüfung der individuellen Gegebenheiten. Wir verlegen über 12 verschiedene Belagsarten. Verlangen Sie deshalb unsere unverbindliche Beratung. Walo Bertschinger AG. SA





*Suchen Sie einen Spannteppich –  
müssen Sie sich **WESSEX** und **YORK** ansehen!*

WESSEX · YORK · FANFARE ·  
WESSEX Junior · YORK Minor ·  
uni WILTON · uni FRISÉ ·  
WILTON Ton/Ton

Es sind dies Spitzenprodukte von zwei  
der grössten und ältesten Teppich-  
werke Englands, die überall in der  
Welt bekannt sind.

Aus reichen Farbskalen können Sie  
wählen — und bis 457cm breit sind  
alle kurzfristig lieferbar.  
Beide Firmen haben uns mit dem

Lieferservice beauftragt. Dank spe-  
ziellen Übereinkünften erhalten wir  
pro Woche 2 bis 3 Sammelsendungen  
zuschlagfrei per SWISSAIR oder  
BEA.

Allen Freunden der schönen eng-  
lischen Teppichqualitäten bieten wir  
heute den promptesten Service.

WESSEX-YORK-FANFARE sind  
in allen guten Fachgeschäften erhält-  
lich.  
Quellennachweis zu Diensten.

Teppichhaus W. Geelhaar AG  
Thunstrasse 7, 3006 Bern  
Telefon 031/43 11 44



*International*

Carpet Trades Ltd. Kidderminster J. Crossley & Sons Halifax





# Vental®

Allwetter Breitlamellenstoren  
80 mm

Neu und doch schon bewährt!  
Weil hinter unserer Neu-  
konstruktion viele Jahre  
Erfahrung im Bau  
von Lamellenstoren stehen.  
Darum die Idee mit den  
80 mm breiten, gebördelten,  
thermolackierten, so starken  
und wetterfesten Lamellen.  
Darum kein kostspieliger  
Unterhalt, weil nur  
das allerbeste Material  
(langlebiges Leichtmetall)  
verwendet wird.  
Darum kein Klappern im Wind,  
weil die Lamellenführungen  
wirksame Dämpfungsprofile  
aufweisen.  
Darum Vental® Allwetter  
Breitlamellenstoren 80 mm.

## Baumann



Baumann+Co. 8810 Horgen 051-82 40 57

Verkaufs- und Montagestellen in Zürich, Luzern, Chur, St. Gallen, Basel, Bern, Olten, Lausanne, Genf, Lugano.



## Hoval-Kombikessel TKO für Einfamilien-, Ferien- und Fertighäuser

Der Hoval-Kessel TKO vereinigt Zentralheizungskessel und Warmwasserboiler aus Chrom-Nickel-Stahl in einem Apparat. Er heizt automatisch und liefert praktisch unbeschränkt warmes Wasser zu niedrigsten Kosten.

Ein in jeder Beziehung vorteilhafter Kombinationskessel aus bestem Stahl für reine Öl- oder Gasfeuerung. Er braucht wenig Platz und ist einfach und schnell montiert. Steuerung, Mischventil,

Thermostaten, Vor-, Rücklauf und Biral-Pumpe sind zusammengebaut und baufertig verdrahtet (HA-Gruppe nennen wir das). Der erstaunlich günstige Preis wird Sie überraschen.

Dürfen wir Sie kostenlos beraten? Bitte verlangen Sie nähere Unterlagen.

Hoval Herzog AG, Feldmeilen ZH  
Basel Bern Lausanne Lugano  
Verkauf und Service auch in  
Westdeutschland (Krupp-Kessel)  
Österreich, Benelux, England,  
Frankreich, Italien

# Hoval







Es gibt Duschen — und Duschen. Aber nicht alle sind gleich. Manche sind empfindlich — und launisch. Entweder zu heiss — oder zu kalt. Beides kann sehr unangenehm sein. Dann gibt es aber auch wohltuend-erfrischende, mit der immer gleich bleibenden Temperatur. Das sind thermostatisch gesteuerte Duschen. Gute und zuverlässige Duschen — sie heissen Leonard Duschen. Sie wählen die Mischwasser-Temperatur, die Ihnen zusagt. Und die bleibt konstant. Darauf können Sie zählen. Da gibt es keine unliebsamen Ueberraschungen. Denn die Marke LEONARD verkörpert Sicherheit.

WALKER CROSWELLER & CO. LTD.  
Dufourstr. 122 Zürich 8008. Tel. 051-32.85.85



## Warum gerade diese Form? Weil die CARINA-Form praktisch ist.

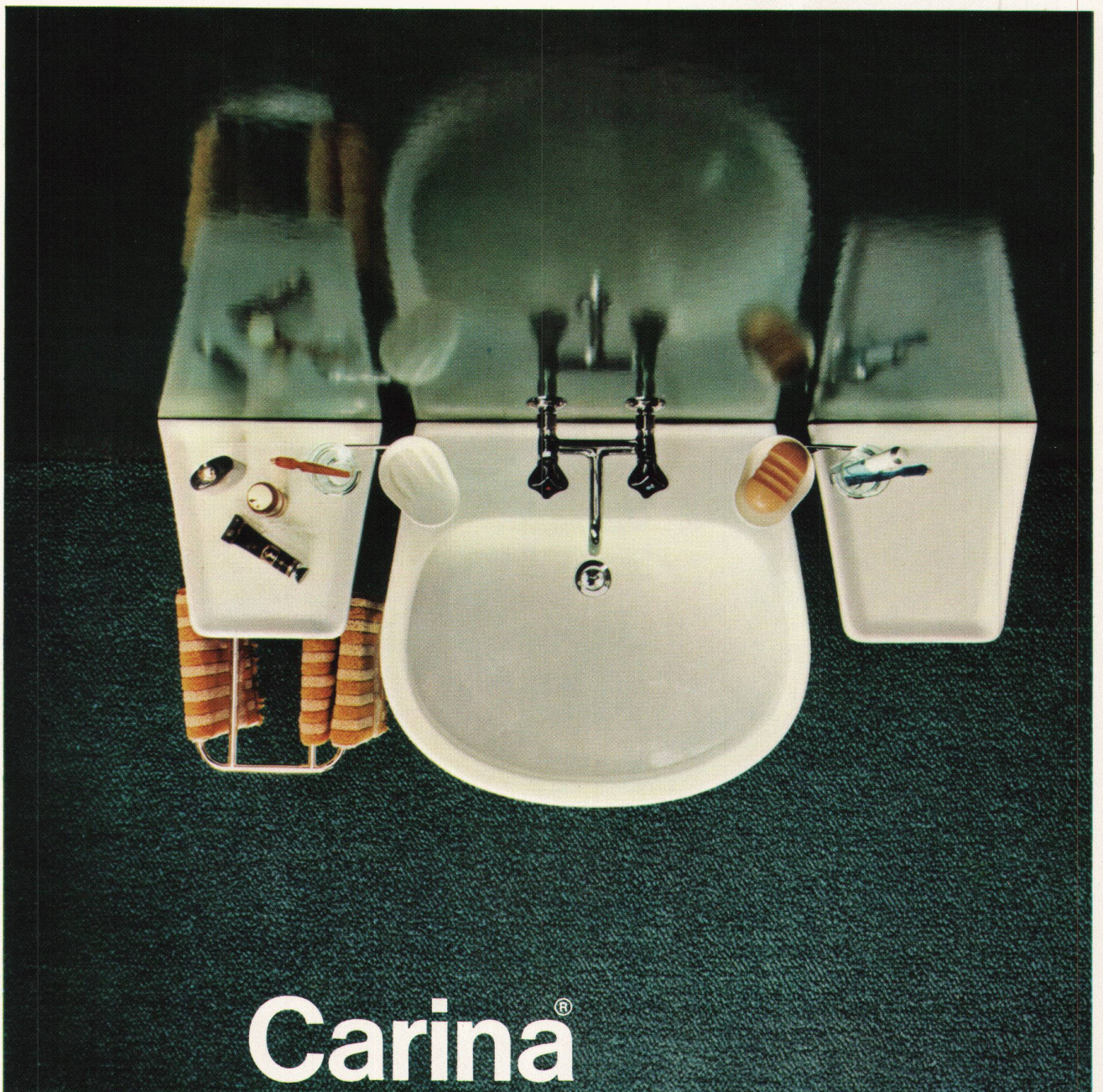
Viel Wasser soll das Waschbecken aufnehmen können: Darum ist die CARINA-Schale geräumig konstruiert.

Müheless soll die Hausfrau das Waschbecken innen und aussen reinigen können: Darum kennt die CARINA-Schale keine schwer zugänglichen Schmutzsammelstellen und ist direkt an der Wand angeschlossen.

CARINA-Tablare erweitern die Abstellfläche (auch für grössere Gegenstände) und passen sich harmonisch ein.

### **CARINA-Waschtische sind praktisch**

Sabez Sanitär-Bedarf AG Zürich  
Spezialisten für Küchenbau und Sanitärbedarf  
Büro und Ausstellung: Kreuzstrasse 54, 8032 Zürich, Telefon 051 24 67 33



® Marke und Modell international geschützt

# Carina®

der Waschtisch, der die Richtung wies und morgen noch Vorbild ist



## Warum gerade diese Form?

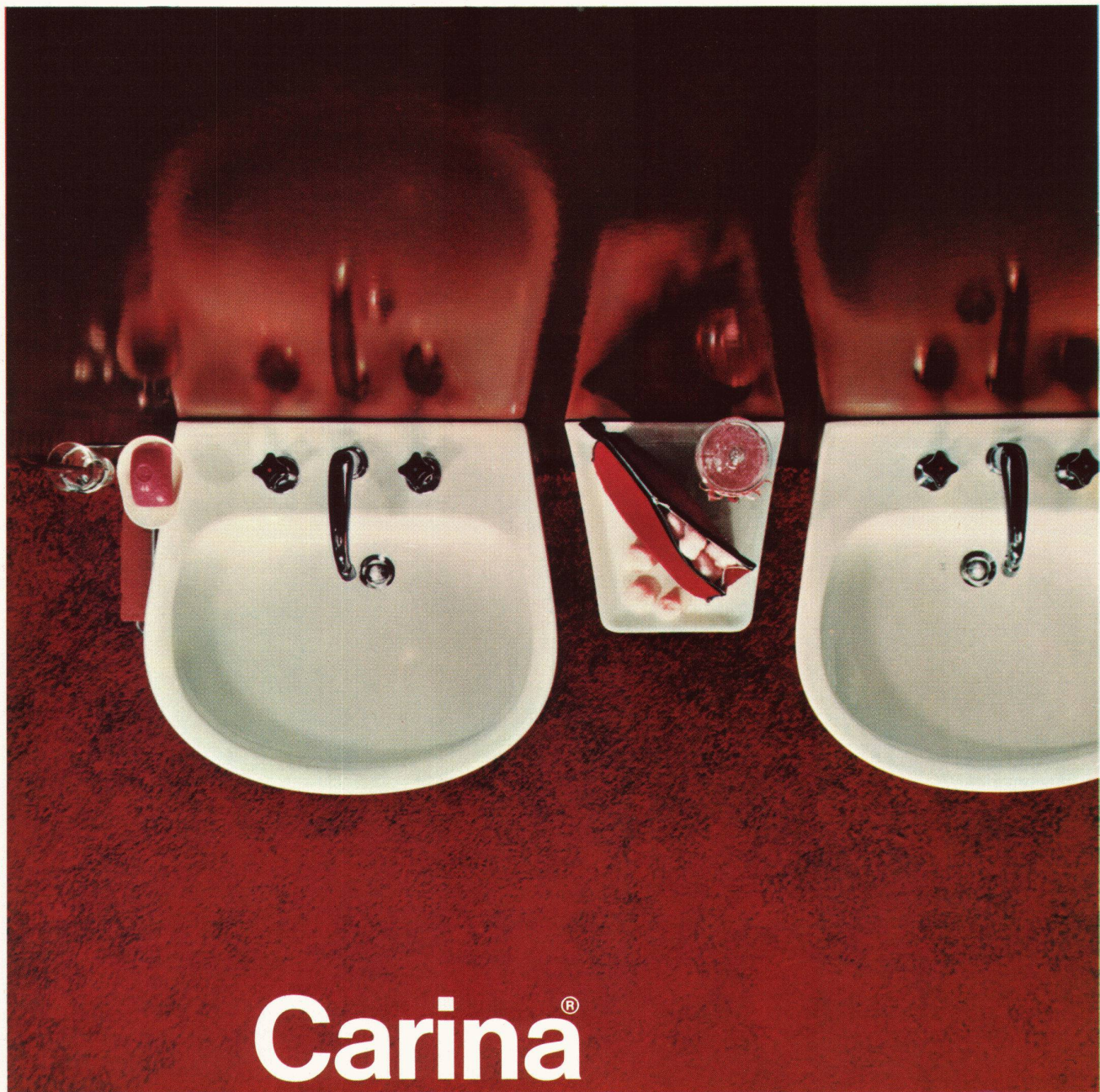
**Weil die Funktion des Waschtisches und das ästhetische Empfinden die CARINA-Form verlangen.**

Zum Badezimmer gehört der Waschtisch. In seiner Form muss er sich aber harmonisch ins Ganze einfügen. Erst dann wird das Badezimmer zum einladenden, behaglichen Aufenthaltsraum. Zur richtigen Badezimmer-Atmosphäre gehört der CARINA-Waschtisch mit seiner eleganten, klaren Linienführung. Praktisch und zeitlos.

Die Jury des Schweizerischen Werkbundes und der Schweizer Mustermesse zeichnete die CARINA mehrfach mit «die gute Form» aus.

### **CARINA-Waschtische sind formvollendet**

Sabez Sanitär-Bedarf AG Zürich  
Spezialisten für Küchenbau und Sanitärbedarf  
Büro und Ausstellung: Kreuzstrasse 54, 8032 Zürich, Telefon 051 24 67 33



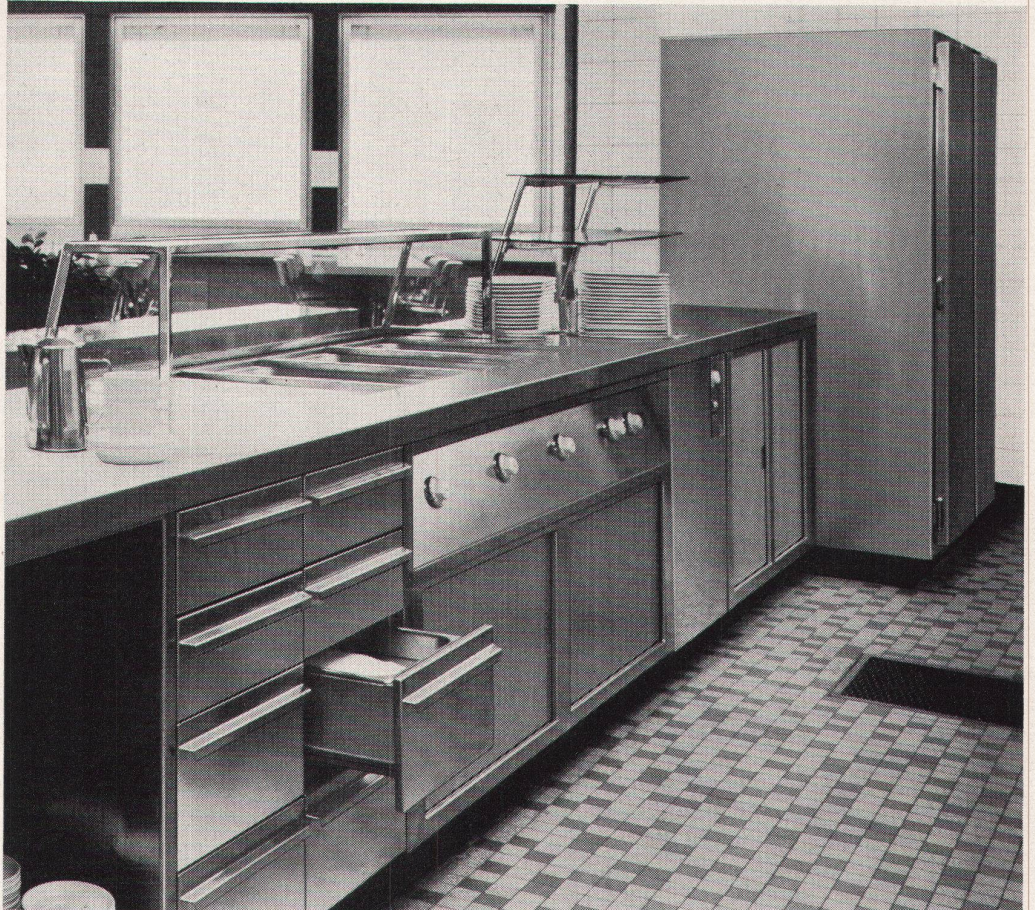
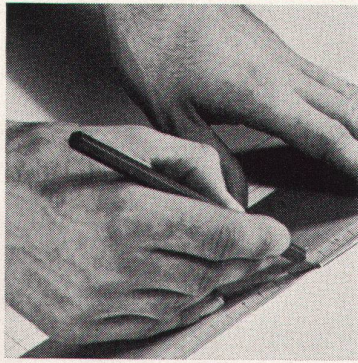
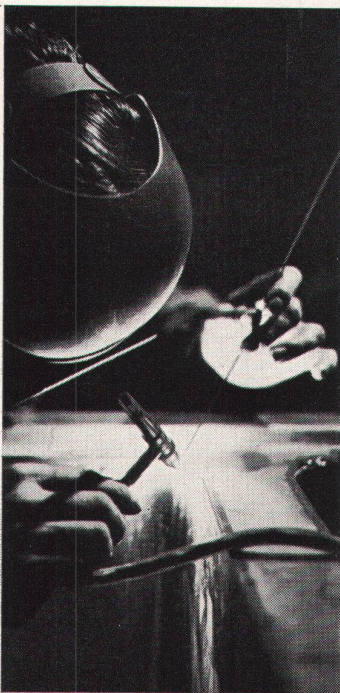
# Carina<sup>®</sup>

der Waschtisch, der die Richtung wies und morgen noch Vorbild ist

® Marke und Modell international geschützt



# KANTINEN-KÜCHEN PLANUNG-FABRIKATION-MONTAGE DURCH FRANKE- DAS IST RATIONELL!



Franke Spezialisten mit langjähriger Erfahrung projektieren mit Ihnen und für Sie komplette Grossküchenanlagen nach dem neuesten Stand der Entwicklung. Eine aus der Praxis entwickelte Grossküchennormierung und die

bereits bei uns verwirklichte GASTRO-NORM ermöglichen dabei rationelles Planen und die Senkung zahlreicher Kostenfaktoren. Franke Grossküchen-Einrichtungen werden aus Chromnickelstahl

gebaut. Dieses Material lässt sich vielseitig verarbeiten. Es hält jeder Beanspruchung stand, ist absolut hygienisch und bedarf keiner speziellen Pflege.

Mit geschultem Personal montieren wir die kompletten Anlagen.

Für fachgerechte, sorgfältige Arbeit übernehmen wir die volle Garantie. Wir richten Hotel-, Restaurant-, Kantinen-, Spital- und Anstaltsküchen ein. Legen Sie uns Ihre Probleme unverbindlich vor und lassen Sie sich durch uns beraten.

Durch Erfahrung führend im Grossküchenbau

## FRANKE

Walter Franke AG., 4663 Aarburg, Tel. 062 7 4141



Lav + Lav liquid —  
die ideale Kombi-Methode  
für Geschirrwaschautomaten!

**neu**



Lav löst spielend die hartnäckigsten Verschmutzungen und wäscht das Geschirr makellos sauber und schonend. Lav liquid verleiht Gläsern und Geschirr einen vollendeten Glanz. Empfohlen von führenden Geschirrwaschautomaten-Fabrikanten. Ausgezeichnet mit dem SIH-Gütezeichen.

Lav Fr. 3.40, Lav liquid Fr. 1.90, mit je 4 Silva-Punkten  
Verlangen Sie mit untenstehendem Coupon gratis  
1 Musterpackung Lav + Lav liquid.

**Coupon**

(Einsenden an Friedrich Steinfels AG, Postfach, 8023 Zürich)  
Senden Sie mir bitte gratis eine Musterpackung Lav + Lav liquid.

W 4

Name  Vorname   
Strasse   
Postleitzahl  Ort   
Marke des Geschirrwaschautomaten

**Argolite**

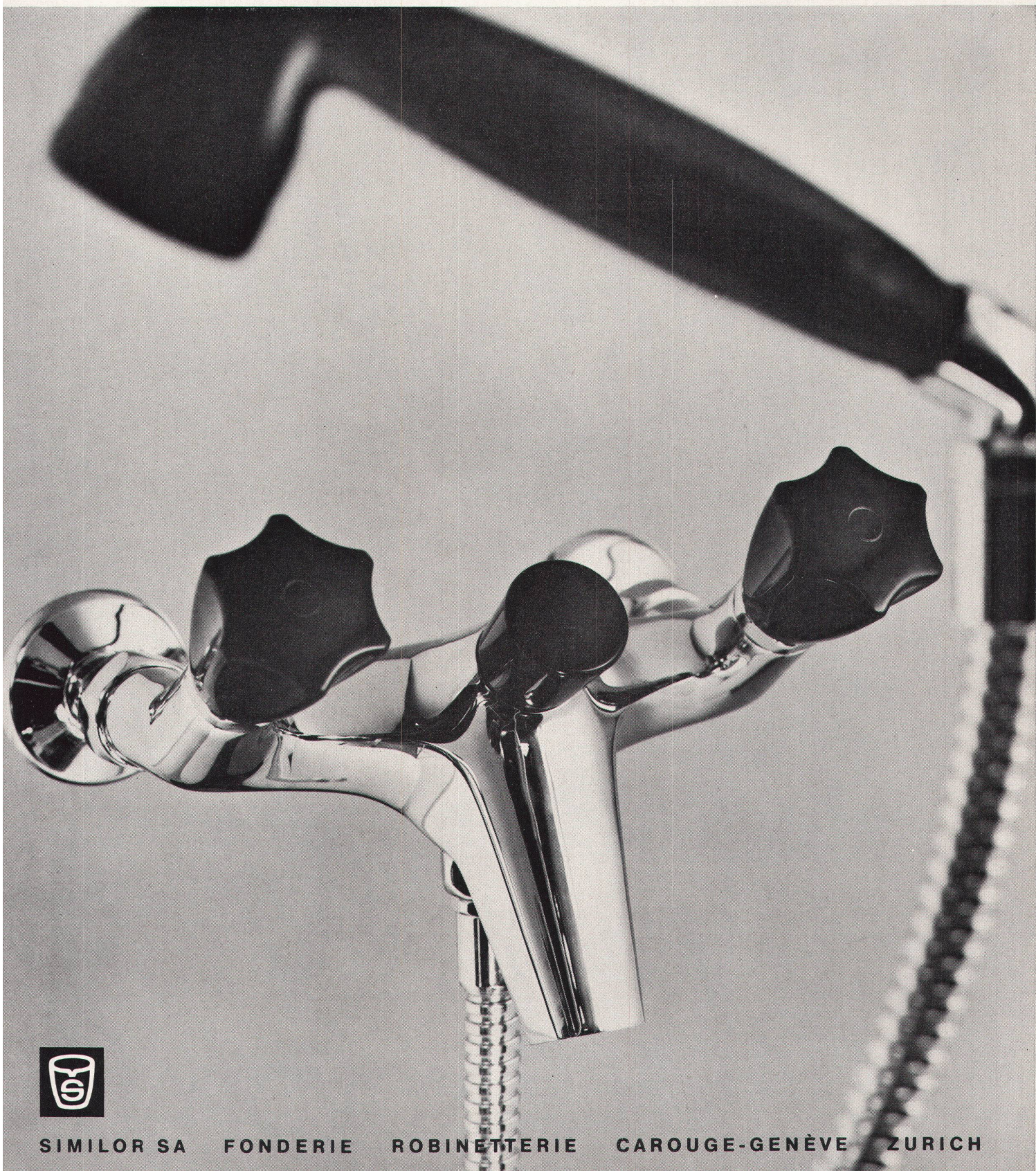
ARGOLITE AG  
Kunststoffplattenwerk  
Willisau LU  
Telephon 045 61912

**FORMAT**

260 x 130 cm 330 x 130 cm 330 x 160 cm



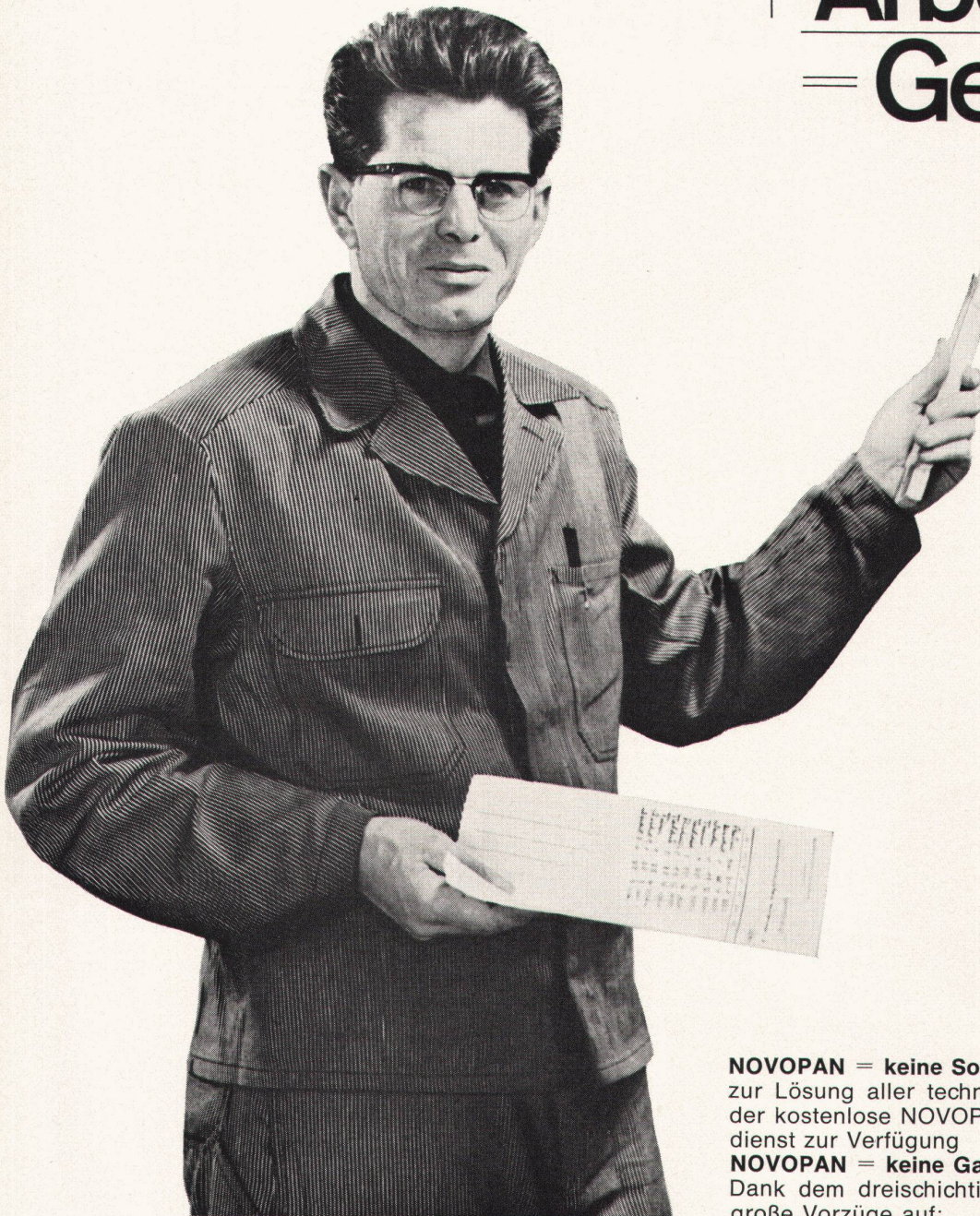
# similor



SIMILOR SA FONDERIE ROBINETTERIE CAROUGE-GENÈVE ZÜRICH



# NOVOPAN + Arbeit = Gewinn



**NOVOPAN = keine Sorgen mehr!**

zur Lösung aller technischen Probleme steht Ihnen der kostenlose NOVOPAN-Beratungsdienst zur Verfügung

**NOVOPAN = keine Garantiewerke mehr!**

Dank dem dreischichtigen Aufbau weist NOVOPAN große Vorzüge auf:

Die Verarbeitung von NOVOPAN-Platten schützt Sie vor Beanstandungen und beweist Ihre überlegene Materialwahl. Entscheiden auch Sie sich für NOVOPAN – die Spanplatte mit dem bewährten dreischichtigen Aufbau.

Bezug durch den Fachhandel

**Wer rechnet arbeitet mit**

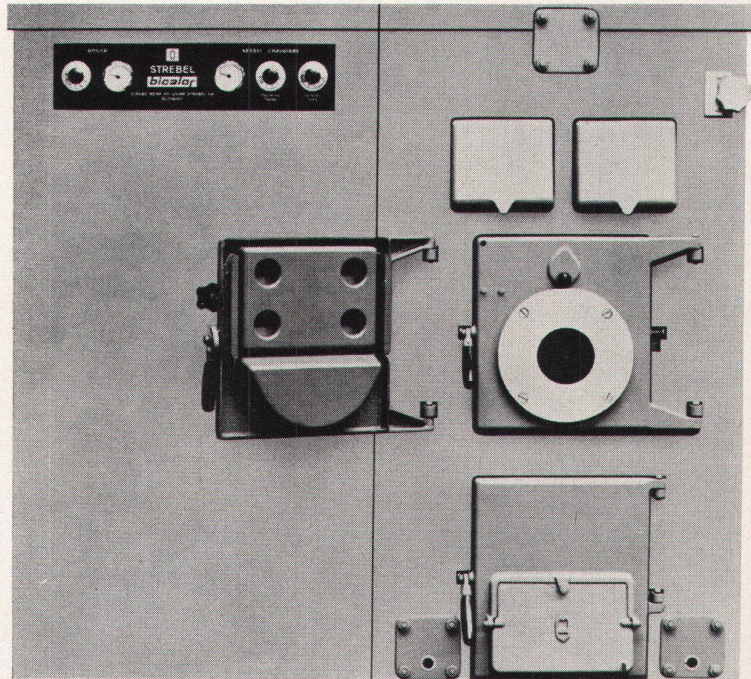
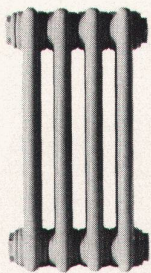
NOVOPAN hat das beste Stehvermögen  
NOVOPAN kann nicht reißen  
NOVOPAN verzieht sich nicht  
NOVOPAN wird nicht wellig  
NOVOPAN befriedigt jahrelang

Novopan AG 5313 Klingnau 056-51335

# NOVOPAN



## Mehr Vorteile mit **STREBEL- Erzeugnissen**



**bicalor**

**FÜR WÄRME +  
WARMWASSER**

FAVO Guß- oder Stahl-Radiatoren sind schlicht und unaufdringlich in der Formgebung. Ihre glatte, allseitig freie Oberfläche ist leicht zu reinigen und ergibt eine hohe Wärmeleistung. FAVO-Radiatoren brauchen wenig Platz. Die Vielzahl der Modelle gestattet die gute Anpassung an alle baulichen Verhältnisse. Moderne Raumheizung mit FAVO-Radiatoren!

**STREBEL-BICALOR**-Heizkessel-Boiler-Kombinationen für die Zentralheizung und zentrale Warmwasserversorgung. Angenehme Wärme in der kalten Jahreszeit und dazu viel warmes Wasser für Küche und Bad im Winter wie im Sommer. Kessel und Boiler sind unter einer Verschalung zusammengebaut und allseitig gut isoliert. Heizen können Sie mit Öl, Gas oder Koks, immer mit der gleichen Leistung.

Die STREBEL-BICALOR-Heizkessel-Boiler-Kombination erfüllt alle Ansprüche, ist höchsten Belastungen gewachsen, gleich ob im Einfamilienhaus oder in Heizanlagen mit hundert und mehr Wohnungen. Mit Auskunft und Beratung stehen wir Ihnen jederzeit zur Verfügung.



**Strebelwerk AG**  
Telephon 062 7 44 71  
4852 Rothrist





*Wir  
sagen COCKTAIL  
und meinen  
Spannteppiche*

**Spannteppiche  
in Breiten  
bis zu 4,60 m.**



(Den Cocktail-Teppichhändler finden Sie mit diesem Zeichen. Es klebt an seiner Türe oder an seinem Schaufenster.)

Spannteppiche in Breiten, die so breit sind, dass Sie die Breite für die Länge nehmen können. Bis zu 4,60 m. Das gibt keine Nähte. Das sind Teppiche von Wand zu Wand. Spannteppiche in Breiten, mit denen wir Ihnen jedes Wunschmass herstellen können. Spannteppiche in Breiten, dass Sie ein ganzes Zimmer auslegen können, ohne den Teppich tatsächlich zu spannen oder zu kleben.

COCKTAIL heisst das umfassendste Spannteppich-Programm, das Ihnen alle Ihre Teppich-Wünsche erfüllt. Farbe? Breite? Qualität? Preis? – Im COCKTAIL-Sortiment finden Sie immer eine zweckerfüllende Antwort. Ihr Teppichfachgeschäft berät Sie gerne. Verlangen Sie die kostenlose COCKTAIL-Dokumentations-Mappe mit diesem Coupon bei Hans Hassler AG., Kasinostrasse 19, 5001 Aarau

*Richtpreisbeispiele für eine gute Mittelqualität aus der Cocktail-Kollektion :*

(Bouclé) Fr. 28.—  
(Tufting) Fr. 31.50  
(Moquette) Fr. 59.—  
(Nadelfilz) Fr. 36.—  
(Frisé) Fr. 73.—  
per m<sup>2</sup>

Verkaufsbüros:  
**St. Gallen und Lausanne**

*Bezugsquellen:*  
Die Hassler-Häuser in

**Aarau** Hans Hassler AG.  
**Luzern** Hans Hassler AG.  
**Zug** Hans Hassler AG.

**Bern** Bossart & Cie. AG.  
**Biel** Bossart & Cie. AG.  
**Neuenburg** Wyss S.A.  
**Zürich** Rüegg-Perry AG.  
**und der Fachhandel**

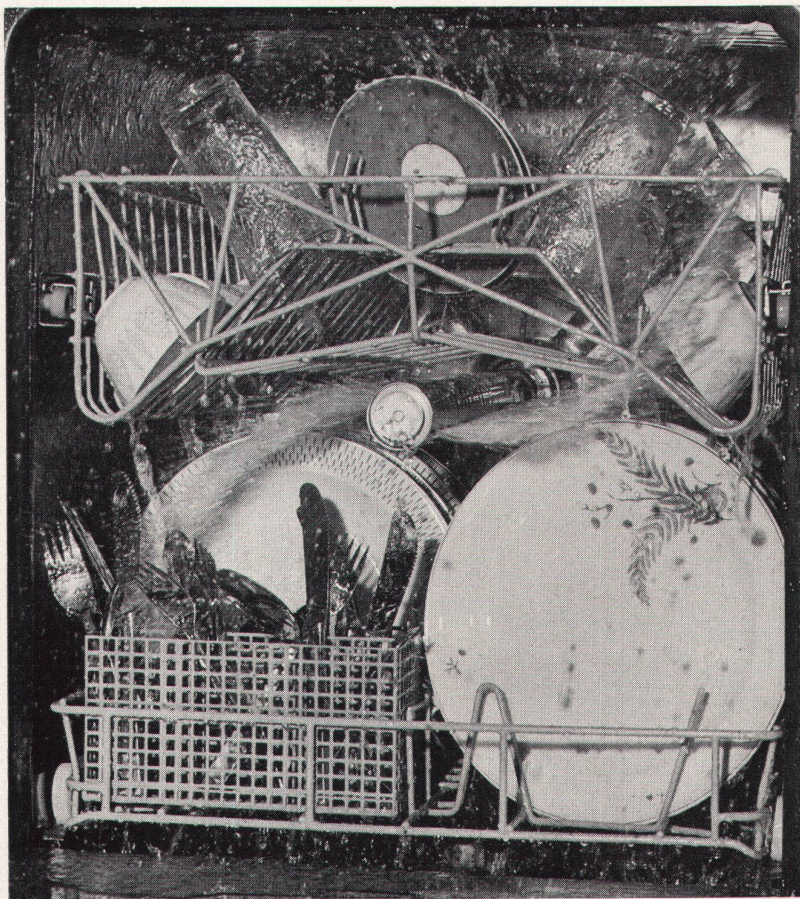


**HASSLER**

**Coupon:**

Senden Sie mir kostenlos die Dokumentationsmappe «Cocktail»





# Merken Sie sich Merker!

... denn dieser Geschirrwashautomat wäscht die Gläser, Teller, Tassen, Schalen, Bestecke und Töpfe wirklich hygienisch sauber und trocknet alles glänzend ohne Wasserflecken. Fragen Sie Hausfrauen, die einen Merker besitzen — aber einen Merker! Darum der gute Rat: Bei Geschirrwashautomaten merken Sie sich Merker!

Unverbindliche Besichtigungen und Vorführungen in unseren Ausstellungen oder bei Ihrem Installateur.



Sanitas AG  
Sanitäre Apparate — Kücheneinrichtungen  
8031 Zürich, Limmatplatz 7, T 051-42 54 54  
3018 Bern, Bahnhofweg 82, T 031-55 10 11  
9000 St. Gallen 3, Sternackerstr. 2, T 071-22 40 05  
4000 Basel 12, Kannenfeldstr. 22, T 061-43 55 50

Einfacher für den Architekten

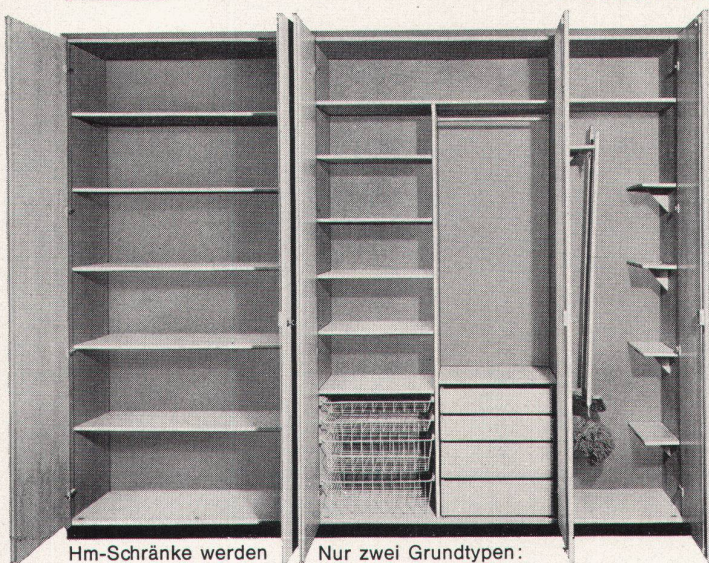
Nicht teurer

Besser



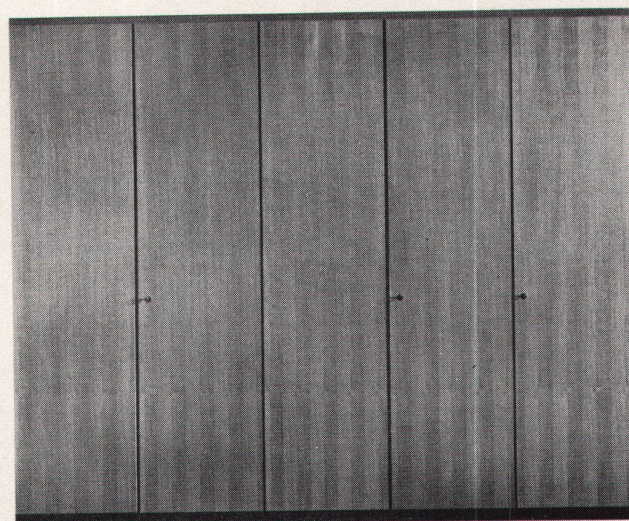
**JETZT MIT  
FLEXIBLEN MASSEN**

Raumhohe Norm-Fertigschränke



Hm-Schränke werden durch das werkeigene Montageteam gestellt. Dank der Vorfabrikation fällt jede Bearbeitung auf der Baustelle weg.

Nur zwei Grundtypen: den zweitürigen Schrank, den eintürigen Schrank. Grössere Schrankwände können so beliebig zusammengebaut werden.



Hm-Norm-Fertigschränke sind erhältlich: als Rohschrank, in beliebigem Farbton gespritzt oder in Edelholz furniert.



Detaillierte Unterlagen, unverbindliche Beratung: Häusermann AG Möbelfabrik 5707 Seengen Aargau Telefon 064 54 17 88





# Herrlich!

## Die Sonne blendet nicht mehr.

- Das verdanken wir dem neuen BRONZEGLAS DER GLAVERBEL. BRONZEGLAS DER GLAVERBEL ■ verhindert den übermässigen Lichteinfall und schont damit die Augen ■ absorbiert die Wärme und setzt daher die eindringende Sonnenenergie herab ■ besitzt einen warmen Farbton und macht dadurch die Wohnräume heiter und freundlich.

**Glaverbel** S.A.  
BRUSSEL BELGIEN

JAC. HUBER & BUEHLER  
2500 BIEL 3

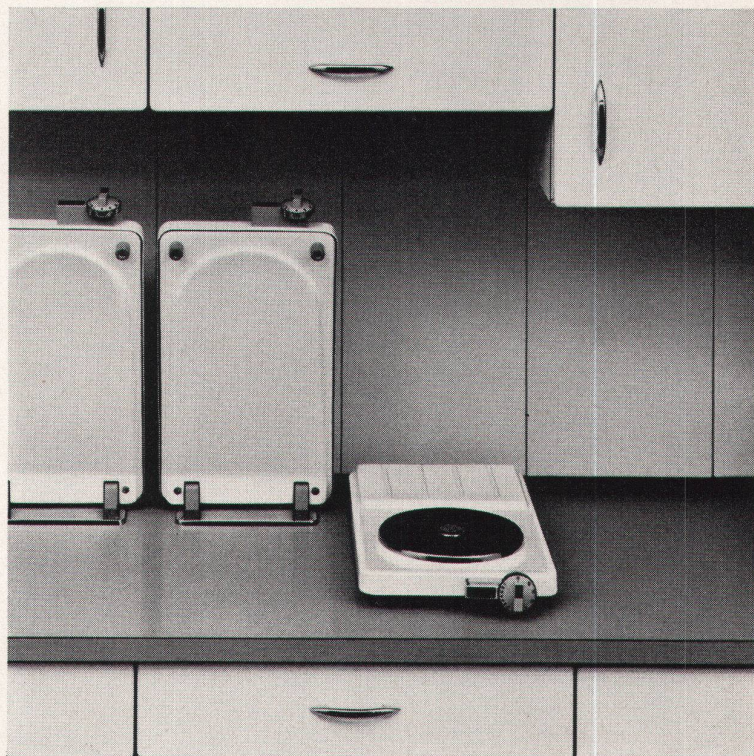
Mattenstrasse 137  
Tel. (032) 3 88 33



**Die Kochplatten  
als aufklappbare Herdeinheiten  
auf dem durchgehenden  
Tischblatt —**

**der Raum unter dem Tisch  
steht dem Küchenplaner  
unbeschränkt zur Verfügung**

So löst die Therma das Problem  
des Kochherds für die komfortable  
Küche mit Kunststoff-Arbeitsflächen  
und für ganz kleine Küchen.



Beliebig viele Kochtafeln bilden den  
Therma-Kochtafelherd. Eine Mega-  
statplatte mit Regler und Signallampe  
und eine hitzefeste Abstellfläche auf  
Plattenhöhe bilden die Kochtafel,  
das Ganze aufklappbar.  
Hochgeklappt geben die Kochtafeln  
dreiviertel der darunter liegenden  
Tischfläche frei. Die Stromzufuhr  
ist in diesem Zustand automatisch  
unterbrochen, der Schalter der  
Kleinkinderhand entzogen.  
Die Kochtafeln baut man dort ein,  
wo es der richtige Arbeitsablauf  
verlangt — ohne Rücksicht auf den  
Unterbau. Einfachste Montage,  
Erweiterung jederzeit möglich. Deck-  
platten der Kochtafeln porzellan-  
emailliert oder Chromnickelstahl 18/8.

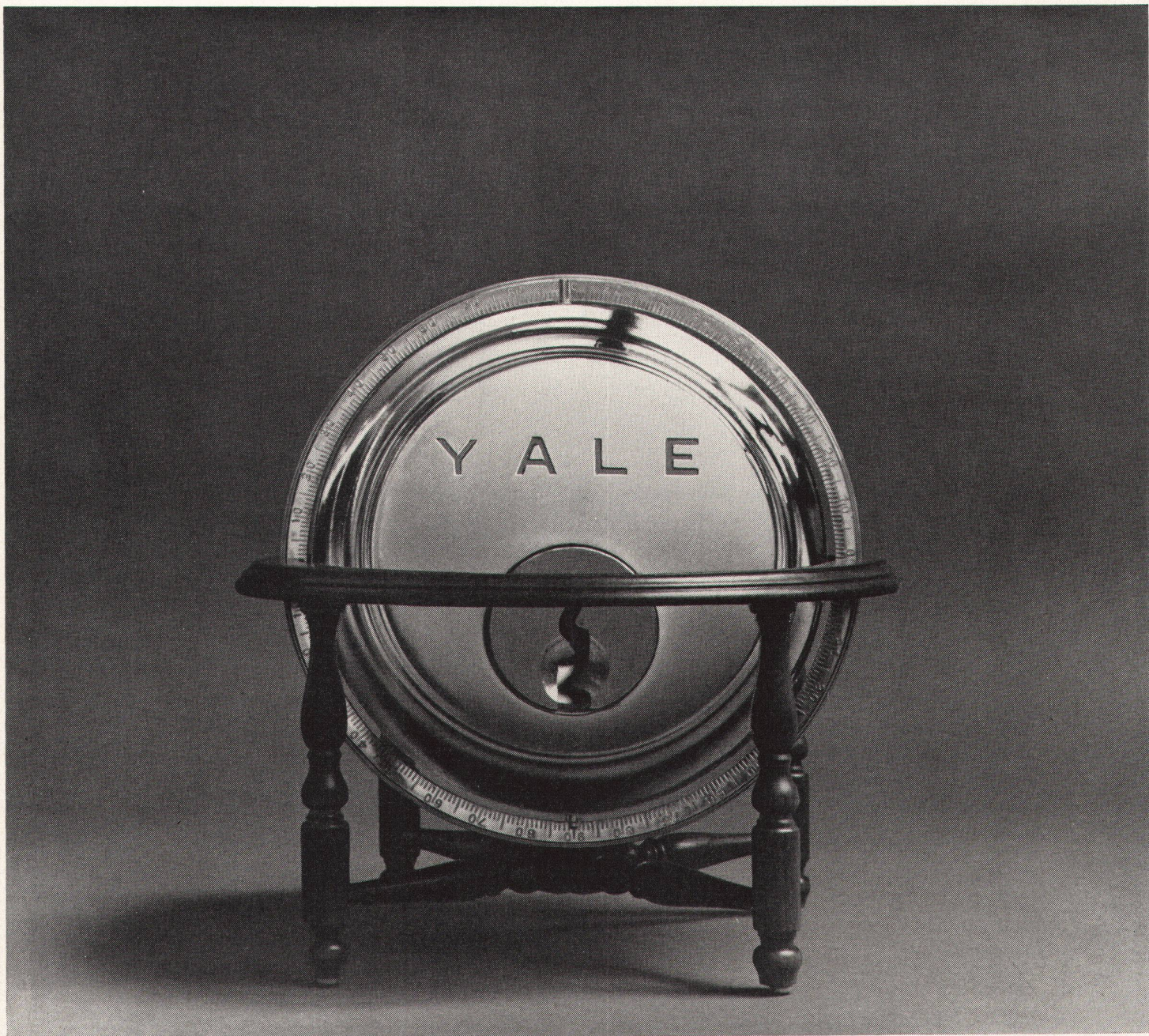
Die sinnvolle Ergänzung zum  
Kochtafelherd bilden der ebenso  
exklusive Therma-Bausatz für den  
Spültisch und die Therma-  
Wandverkleidungselemente.

**therma**

**th**

Therma AG  
8762 Schwanden, Telefon 058/714 41  
Ausstellungen und Büros in Zürich,  
Bern, Basel, Lausanne und Genf





## YALE bedeutet Sicherheit

Überall auf der Welt bedeutet das Wort YALE äusserste Sicherheit. Und wer wüsste besser als Sie, wie wichtig Sicherheit gerade bei Schlössern und Sperrvorrichtungen ist?

YALE bietet Ihnen das lückenloseste Sortiment an Schlössern und Baubeschlägen – alle berühmt für Konstruktion und Design.

Achten Sie darauf, dass Sie ausdrücklich YALE bestellen, die Marke, der man in 87 Ländern voll vertraut und die Ihrem Auftraggeber die Gewähr gibt, dass er das Beste für sein Geld erhält.



SICHERHEIT MIT  
**YALE**

Vertretung für die Schweiz: E. Neuenschwander, Wannenstr. 23, 8703 Erlenbach ZH  
Verkauf nur durch den Fachhandel



# Kellpax Normtüren vereinfachen die Planung sind preisgünstig und kurzfristig lieferbar

**Aufbau:**

absolut plane, stoss- und gehrungsfreie Flächen aus mattiertem und eloxiertem Peralumanblech. Falzprofile aus Anticorodal eloxiert. Stahlrohrrahmen mit umlaufender Gummidichtung und Schwellenwinkel, Eisenteile feuerverzinkt.

**Besondere qualitative Eigenschaften:**

leichtgängig, absolut verwindungsfrei, vorzügliche Isolation, lange Lebensdauer auch bei harter Beanspruchung, repräsentative Wirkung.

**Zusätzliche Möglichkeiten:**

Gegen einen bescheidenen Mehrpreis kann eine ein- oder zweiteilige Verglasung bis 10 cm über den Drücker angebracht werden.

**Bevorzugte Anwendungsgebiete:**

öffentliche Bauten wie Spitäler, Schulhäuser, Gemeindemagazine.  
Fabrikationsbetriebe mit Verarbeitung verderblicher Nahrungsmittel, wie Käsereien, Metzgereien, Schlachthäuser.  
Kraftwerke, Trafostationen.

2050

800

1000

900

1100



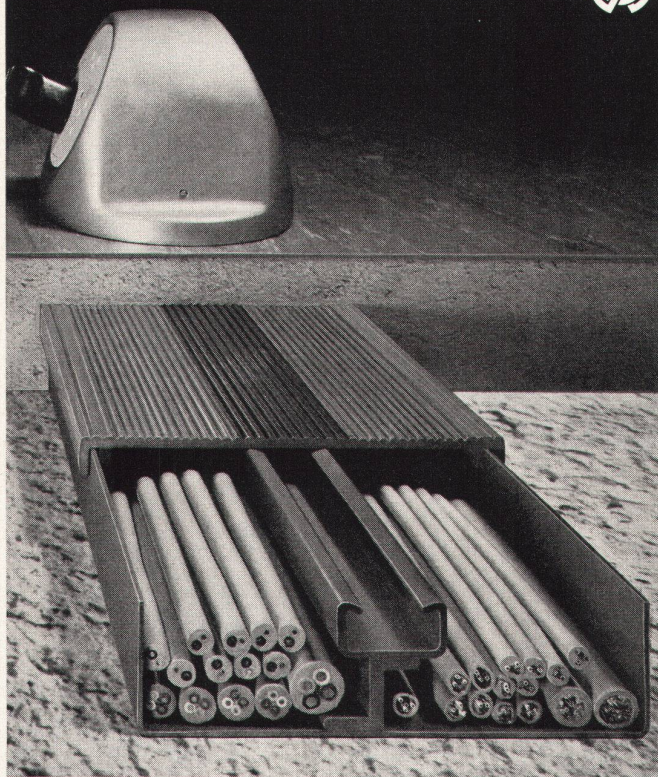
KELLPAX wird auch in Deutschland hergestellt durch  
Keller & Co. GmbH 6707 Schifferstadt (Pfalz)

Verlangen Sie Prospekt-Unterlagen oder den unverbindlichen Besuch eines technischen KELLPAX-Beraters.

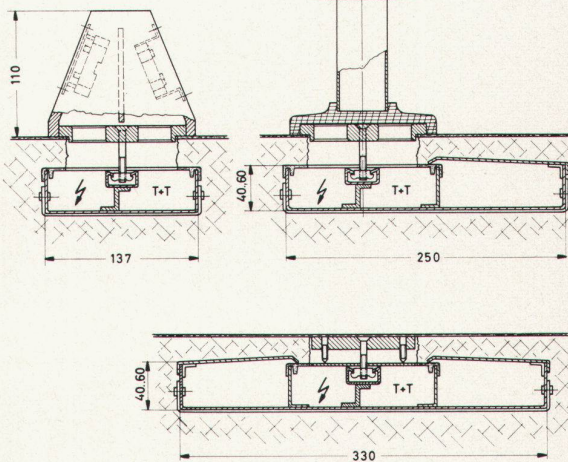
Keller + Co AG  
Kellpax-Metallbau Klingnau  
056 5 11 77



# Woertz Bodenkanäle



zum Einbetonieren  
mit Ankerschiene  
und Hart-PVC-Abdeckung  
für kombinierte Starkstrom-  
und Telefoninstallationen



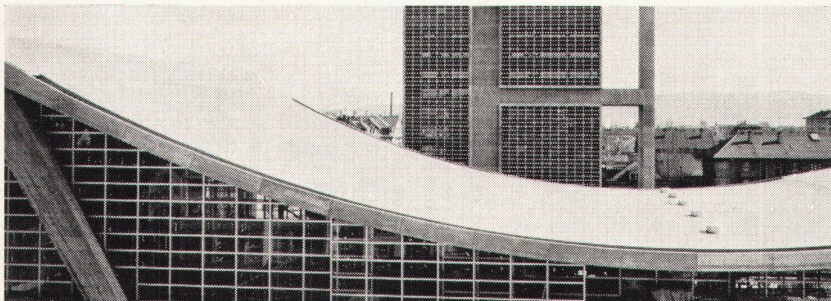
In- und Ausland-Patente  
angemeldet

Oskar Woertz  
Fabrik elektrotechnischer Artikel  
Eulerstrasse 55, 4002 Basel 2  
Telephon 061 - 23 45 30

Kunststoff AG 6060 Sarnen

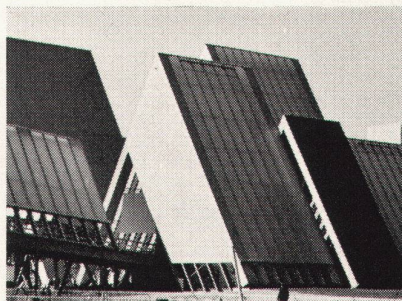
T. 041 85 25 33

# Sarnafil



Sarnafil ist eine armierte, auf Weich-PVC aufgebaute Kunststoffhaut. Es wird in mehreren Lagen bis 2mm stark hergestellt. Es ist elastisch, mechanisch und gegen UV-Strahlung widerstandsfähig und witterungsbeständig.

Sarnafil bewährt sich durch seine hervorragenden Eigenschaften als Dachbelag, Dachbespannung und Abdichtung. Das Bild links zeigt den Baukomplex Hallenbad / Gemeindesaal der Stadt Biel. Sein flexibles Beton-Hängedach hat mit



Sarnafil auch einen flexiblen Belag erhalten. Als lichtdurchlässige, wasserdichte Bespannung des „Weg der Schweiz“ und andern Objekten an der Expo 64, erfüllte Sarnafil höchste Ansprüche. (Teilansicht rechts).





# Das ist belcolor

Als fortschrittlichste Spannteppich-Kollektion hat sich BELCOLOR durchgesetzt und ist zum eigentlichen Qualitätsbegriff für Spannteppiche geworden. In Farbtönen, Material, Mustern und Strukturen ist die Auswahl so vielseitig, dass es kaum Raumprobleme gibt, welche mit BELCOLOR nicht gelöst werden könnten. Lassen Sie sich in Teppichfragen durch unsere Spezialisten beraten.



Richtpreis pro m<sup>2</sup> unverlegt  
ab Fr. 44.—

## Schuster

ZÜRICH  
ST. GALLEN  
BASEL  
WINTERTHUR  
BERN  
LAUSANNE

Bahnhofstrasse 18  
Multergasse 14  
Aeschenvorstadt 57  
E. Wirth AG.  
Showroom Eigerstrasse 80  
Showroom Chemin de Mornex 34



**Jago-Tischlerplatten —  
Schweizer Qualitätsbegriff**

Jago-Tischlerplatten erfüllen höchste Anforderungen. Sie überzeugen gleichermassen durch die sorgfältige Ausführung, hohe Festigkeit, ausgeprägtes Stehvermögen, Schönheit des Furniers. Jago-Tischlerplatten eignen sich ganz besonders für den anspruchsvollen Möbel- und Innen-

ausbau. Verlangen Sie daher ausdrücklich die Schweizer Tischlerplatte Jago. Fabrikationsprogramm: Stäbli- und Blockplatten Grösse: 182 x 525 cm Deckfurnier: Okumé/Limba Mittellagen aus einheimischem Fichtenholz

# Sicherheit

## Jago- Tischlerplatten



**Jago-Werke  
Jacques Goldinger AG**

Tischler- und Spanplattenfabrik  
8272 Ermatingen TG  
Tel. 072 8 96 58

Bezug durch den Fachhandel

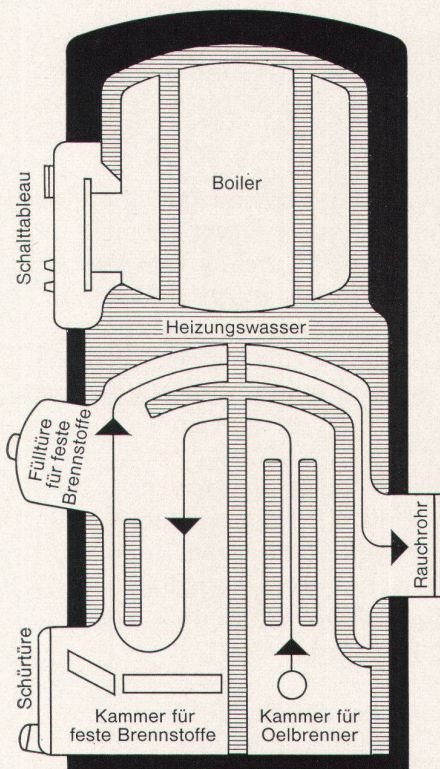


# Made in Switzerland: Meteor II

## Doppelbrand-Kombiheizkessel

Wir meinen Made in Switzerland für Sie, unsere Schweizer Kunden. Denn der Meteor II wird auch in Deutschland, Frankreich, Norwegen, Oesterreich und Spanien gebaut, in Lizenz. Auch in Tunesien und Libyen werden sie verkauft.

Wir könnten also sagen: von der Sahara bis zum Polarkreis finden Sie den HPK-Meteor II.



Wir meinen Made in Switzerland auch die Qualität. Die Qualität des Materials, der Arbeit und der Idee, der ganzen Konzeption unseres Meteor II.



umgeben und mit speziell eingebauten Rohren auch inwendig aufgeheizt. Dies erlaubt Spitzenleistungen ohne die Heizung zu beeinträchtigen. Zudem können Sie einen Chromnickelstahl-Boiler verlangen, wenn Sie mit besonders aggressivem Wasser zu kämpfen haben.

Die Thermostate für Sommer- und Winterbetrieb haben wir im übersichtlichen Schalttafel eingebaut. Damit ist auch der elektrische Anschluss keine Hexerei mehr.

Made in Switzerland ist auch der gute Name unseres Heizkessels. Weil unsere Kunden ihre Anforderungen an Komfort, Wirtschaftlichkeit und einfache Bedienung immer erfüllt finden.

Made in Switzerland sind natürlich unsere Vertreter, die Sie jederzeit gerne beraten.

Da sind einmal die zwei Brennkammern, jede unabhängig von der andern. Das heisst also: Sie können mit Oel oder festen Brennstoffen feuern, ohne langweilige Umstellung. Das heisst aber auch: Sie können gleichzeitig mit Oel und Kohle — oder auch Papier — feuern. Und dann der Boiler. Er wird vom Heizwasser vollständig



Herm. Pieren, 3510 Konolfingen  
Apparate-, Kessel-  
und Boilerfabrik  
Telefon 031 68 44 34-35-36

Bern  
Werner Pieren Tel. 031 68 46 49  
Biel  
Fritz Kneubühl Tel. 031 68 16 43

Zürich  
Eduard Sigrist Tel. 051 98 63 62  
Basel  
Georg Bechtel Tel. 061 41 15 77

Lausanne  
Alfred Spaltenstein Tel. 021 32 08 00  
Wallis  
André Studer Tel. 027 4 41 50





Unser Beitrag  
zur Teuerungs-  
bekämpfung

# Preisabschlag auf Gema- Metalldecken

Wie ist das möglich, wo doch alles teurer wird?  
Rationalisierung heisst des Rätsels Lösung! Ständig  
suchen und finden wir neue Möglichkeiten, hier einen  
Arbeitsgang zu automatisieren, dort einen andern  
zu vereinfachen.

All diese Massnahmen sind heute soweit gediehen, dass  
wir trotz steigenden Löhnen Einsparungen erzielen  
konnten. Was liegt näher, als auch unsere Kunden von  
diesen Einsparungen profitieren zu lassen. So können  
wahrscheinlich noch mehr Architekten eine Gema-  
Metalldecke wählen. Sie ist ein ideales, vielseitiges  
Baulement für den Planer und eine gute Kapitalanlage  
für den Bauherrn.

Die Gema-Metalldecke lässt sich anwenden als  
Verkleidungsdecke, Klimadecke, Strahlungsdecke und  
Akustikdecke. Kombinationen sind ebenfalls möglich.  
Fragen Sie unseren technischen Beratungsdienst;  
vielleicht kann er auch Ihnen mit neuen, unkonventio-  
nellen Lösungen weiterhelfen.

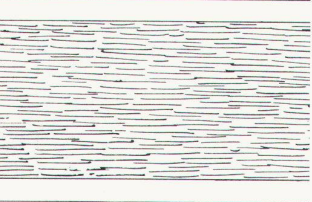
Diese kreative Beratung gehört zur Gema-Decke wie die  
präzise Herstellung und die perfekte Montage durch  
erfahrene Equipen. Gema-Qualität ist die Summe  
aller Leistungen. Dank Preisabschlag jetzt noch günstiger.  
Bitte fragen Sie uns an!

Gema AG, Metalldecken, 9015 St.Gallen, Tel. 071/311313

Wer baut plant . . . wer plant prüft . . . und wer prüft  
wählt die Gema-Metalldecke



## NOVORIT ist kein gewöhnliches Fastäfer



NOVORIT ist edelfurniertes NOVOPAN. Die Verbindung schönster Furniere mit der echten NOVOPAN-Spanplatte ergibt kein gewöhnliches Fastäfer – sondern NOVORIT. NOVORIT ist ein ausgesuchtes Material – es kann sehr vielseitig angewandt werden – NOVORIT begeistert immer. NOVORIT ist wahlweise in 10 einheimischen und exotischen Holzarten erhältlich.



Sperrholzfabrik Klingnau AG 5313 Klingnau  
Telefon 056 - 5 10 74  
(ab Juli 1966 Telefon 056 - 45 10 12)

Auf Wunsch senden wir Ihnen gerne  
Gratismuster.



# NOVORIT

## ist kein gewöhnliches Fastäfer



Edelfurnier



Blindfurnier

NOVORIT ist edelfurniertes NOVOPAN. Die Verbindung schönster Furniere mit der echten NOVOPAN-Spanplatte ergibt kein gewöhnliches Fastäfer – sondern NOVORIT. NOVORIT ist eine 17 mm dicke, edelfurnierte NOVOPANPLATTE – 20 cm breit – mit beidseitiger Nut. Blindfedern werden gratis mitgeliefert.

In technischer Hinsicht

bietet NOVORIT vor allem Gewähr für eine ausgezeichnete Schall- und Wärmeisolation. Dadurch erhöht NOVORIT den Wohnkomfort. Das Stehvermögen der NOVORIT-Platten ist dank der NOVOPAN-Mittellage hervorragend. Die günstigen Formate der NOVORIT-Riemen erleichtern das Verarbeiten und ergeben keinen Verschnitt. NOVORIT-Fastäfer kann rasch und sehr einfach angeschlagen werden.

In ästhetischer Hinsicht

wird NOVORIT-Fastäfer den verwöhntesten Ansprüchen gerecht. NOVORIT verschafft dem Raum Behaglichkeit und Wärme. Als Deckblätter werden auserlesene einheimische und exotische Riffurniere verarbeitet. Die Gestaltungsmöglichkeiten sind mit NOVORIT unbegrenzt. Anstelle der unsichtbaren Blindfedern können ebenfalls sichtbare Kontrastfedern in mehreren Holzarten bezogen werden.

NOVORIT eignet sich vorzüglich für den Innenausbau von Zimmern in Ein- und Mehrfamilienhäusern, Büros, Konferenz-zimmern, Sälen, Gaststätten usw.

Bei Problemen irgendwelcher Art steht Ihnen unser kostenloser technischer Beratungsdienst jederzeit gerne zur Verfügung.

Abmessungen: 220 cm × 20 cm 240 cm × 20 cm

Wärmeleitzahl:  $\lambda$  0,075/kcal/m h °C

Lieferungen: nur über den Fachhandel

Durch die große Stehfestigkeit der NOVOPAN-Platte ist die Montage von NOVORIT-Fastäfer auf nur drei Querlatten möglich. Es ergibt sich eine absolut genügende Festigkeit.



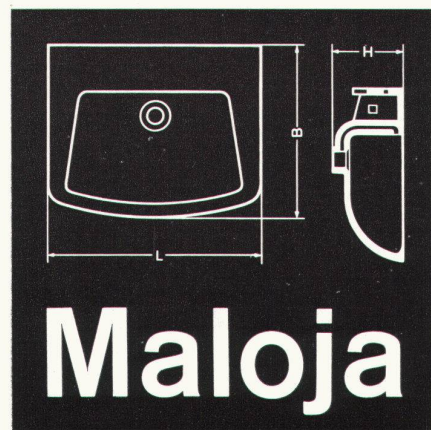
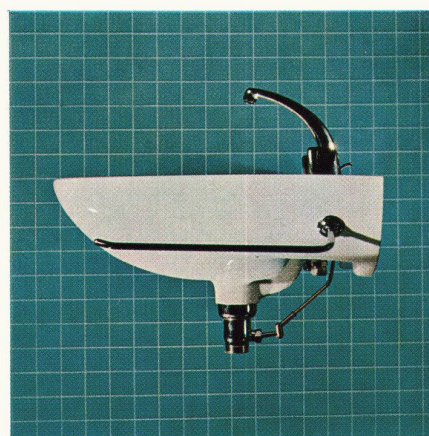
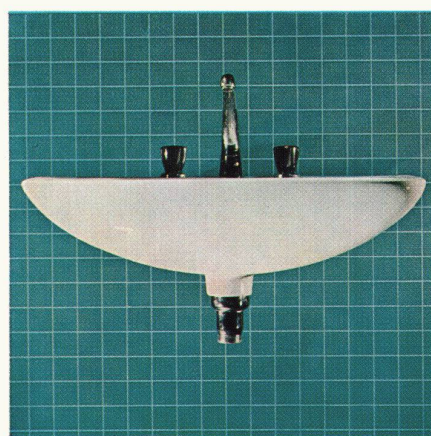
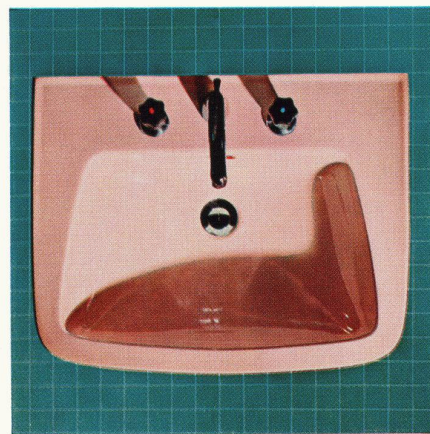
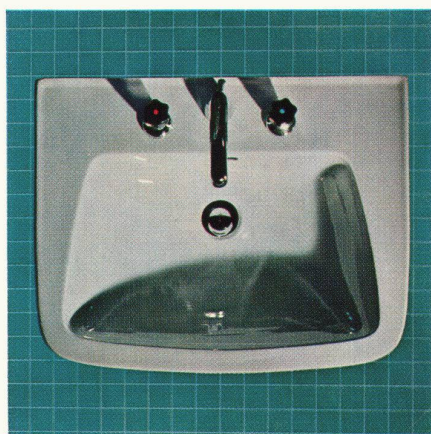
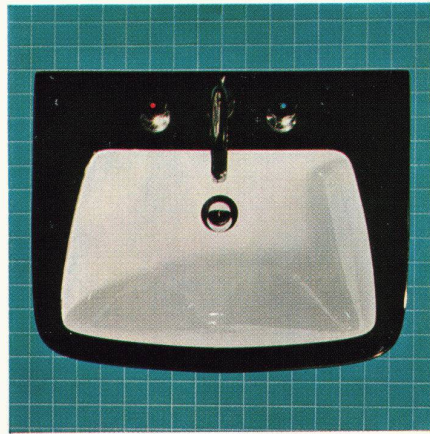
**Sperrholzfabrik Klingnau AG 5313 Klingnau**  
Telefon 056 - 5 1074 (ab Juli 1966: 056 - 45 10 12)





**Neu**  
**Maloja.....Laufen**





Die Grössen:			
	Länge	Breite	Höhe
Maloja	L	B	H
64	64 cm	50 cm	22 cm
60	60 cm	48 cm	20 cm
54	54 cm	43 cm	18 cm
48	48 cm	32 cm	18 cm

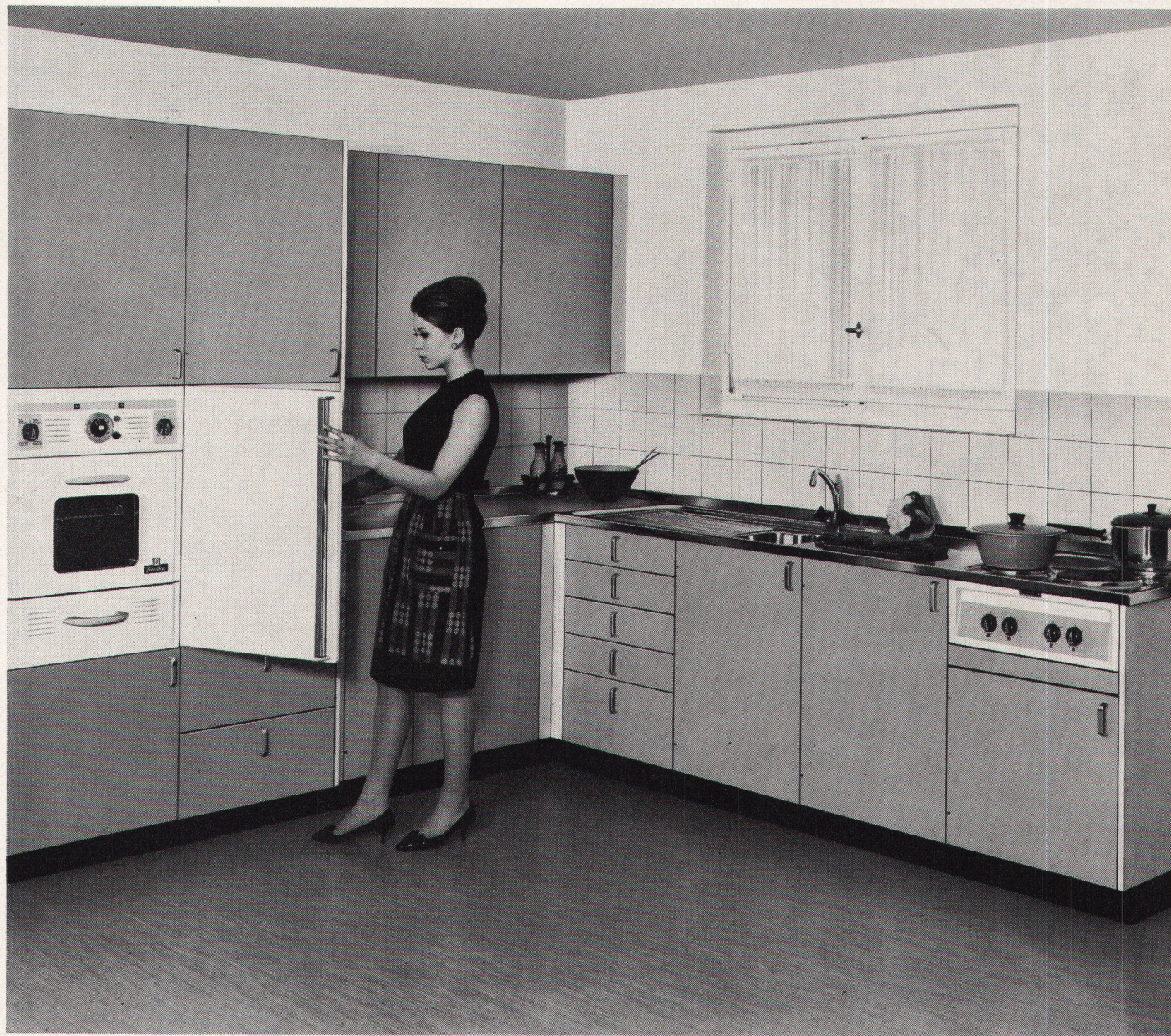
Maloja – der neue Waschtisch aus Laufener Sanitärporzellan. Ein Apparat mit vielen Vorzügen. Form und Funktion befriedigen höchste Ansprüche. Der Waschtisch Maloja ist in den Ausstellungen des auch für die Lieferung zuständigen Sanitärgrosshandels zu sehen. Ein Besuch wird sich lohnen. Maloja, ein Produkt der AG für Keramische Industrie Laufen. 4242 Laufen.

# Laufen



# SIMPLAST

Mit SIMPLAST werden Ihre Wünsche Wirklichkeit: Eine moderne Küche, praktisch, perfekt, nach Ihren Ideen!



R 1T2765

Aus den über 30 Grundelementen in verschiedenen Farben lassen sich Tausende von individuellen Küchen kombinieren, für jeden Grundriss, jeden Geschmack. Und erst noch preisgünstig bei bewährter, vorzüglicher

Qualität. Sorgfältige Montage durch ausgebildete Spezialisten. SIMPLAST für Ein- und Mehrfamilienhäuser.

**SIMPLAST, die perfekte Küche von TROESCH**

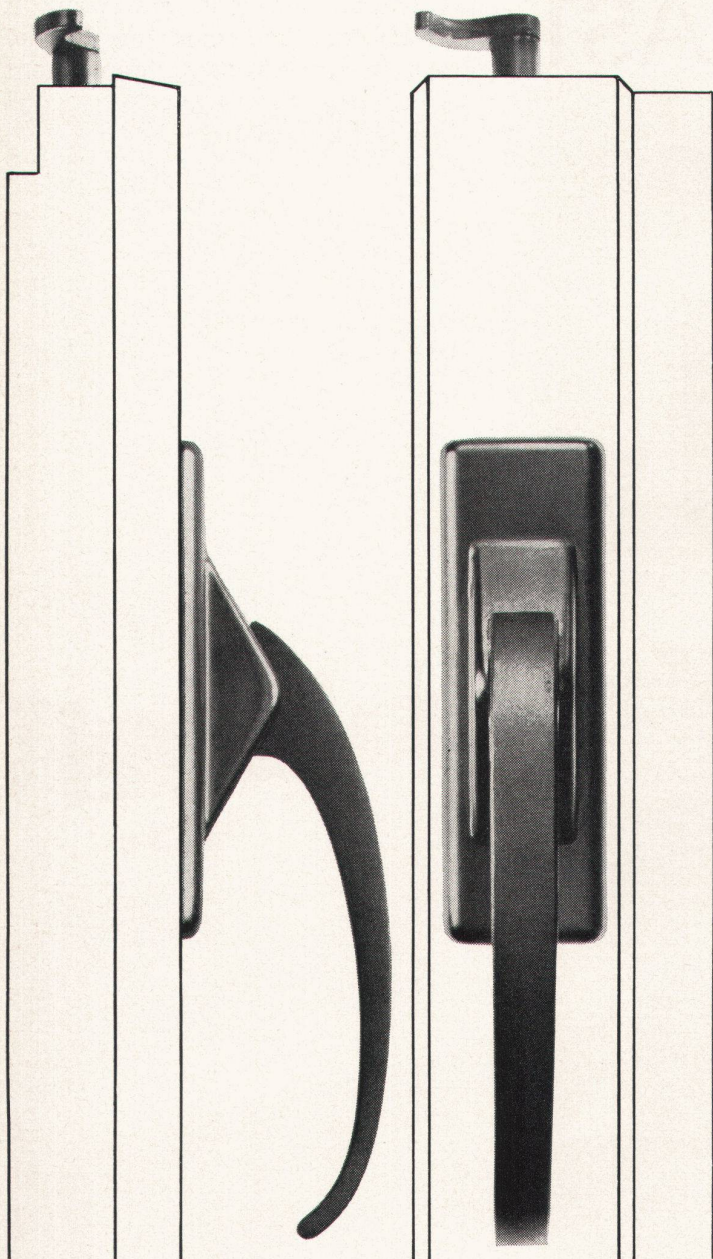
# TROESCH

Bern Effingerstr. 10 Tel. 031/25 21 11  
Zürich Ausstellungstr. 80 Tel. 051/42 78 00  
Basel Dreispitzstr. 20 Tel. 061/35 47 55

Lausanne 9 rue Caroline Tel. 021/23 92 66  
Thun Frutigenstr. 24 B Tel. 033/ 3 24 84



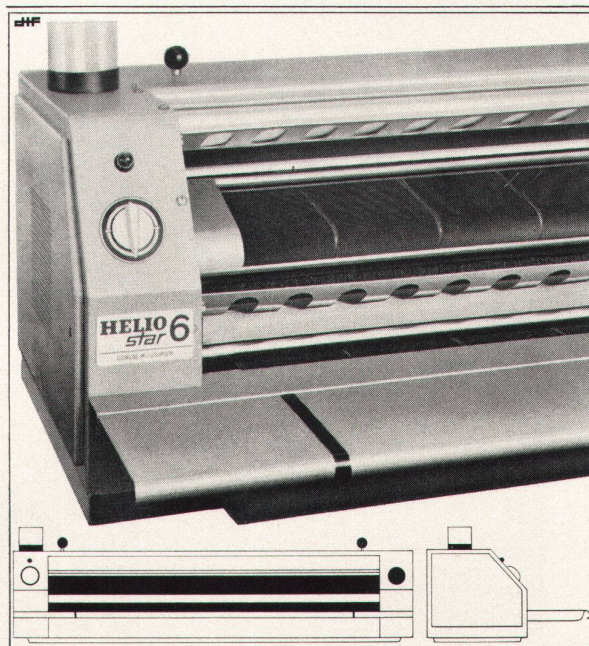
## Vespa 5



Vespa 5: Moderner verdeckter Fenster- und Türverschluss für Einfach-, Doppel- und Isolierverglasung. Leichte, maschinelle Montage, ansprechende Griffform, schraubenlos befestigte Deckplatte, geräuschlose Bedienung. Verlangen Sie ausführliche Unterlagen über die jetzt kurzfristig lieferbare Espagnolette Vespa 5 bei U. Schärer Söhne, 3110 Münsingen BE, Tel. 031 68 14 37

# USM

DE



### Lichtpausmaschinen

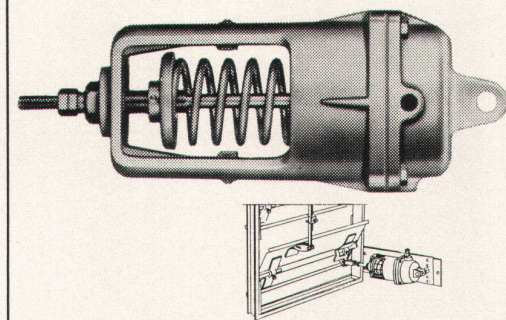
für Trocken- oder Halbfeuchtentwicklung gehören seit Jahren zu unserem Fabrikationsprogramm. Für techn. Büros und Industriebetriebe mit grossem Pausenanfall eignet sich besonders unsere

**HELIOSTAR 6**

Verlangen Sie unverbindlich Prospekte und Unterlagen.

**OZALID AG ZÜRICH**

Telefon 051 / 24 47 57  
Seefeldstrasse 94, 8034 Zürich



**Pneumatische  
Steuer- und  
Regelgeräte  
der Heizungs-  
und  
Klimatechnik**

Mit dem pneumatischen Stellmotor POWERSTROKE lassen sich auch Ihre lufttechnischen Steuerprobleme lösen. (Über 70 Jahre Erfahrung!) Bitte rufen Sie uns an! Wir senden Ihnen gerne unsere ausführlichen Unterlagen.



**CARLO GAVAZZI**



CARLO GAVAZZI AG.  
Gesellschaft für Mess- und Regeltechnik

Kanzleistr. 80 Postfach CH-8026 Zürich/Schweiz Tel. 051/449330  
Telex 52308 gavazzi zurich Telegramme OHEAT Zürich

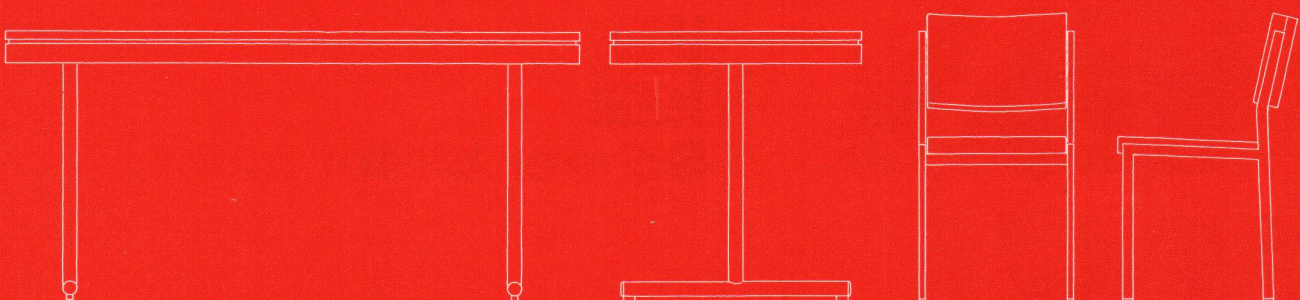
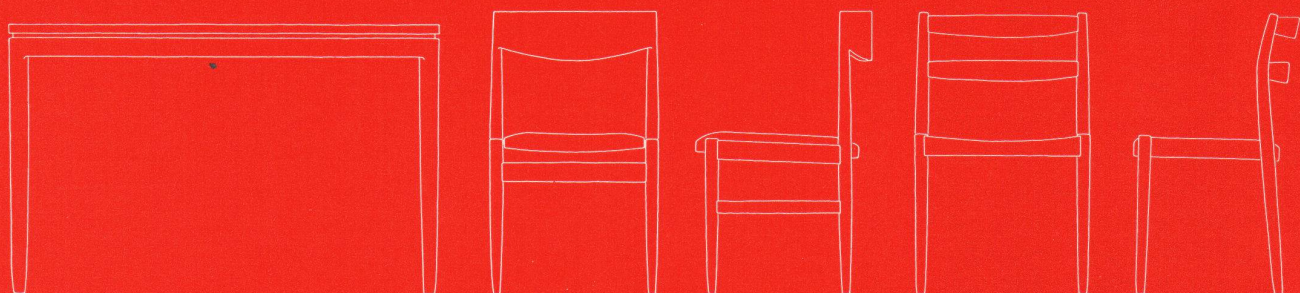
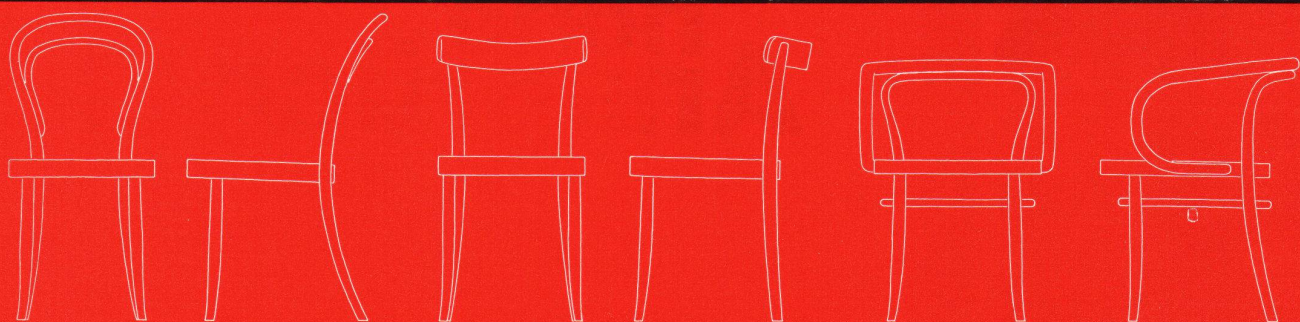


# Tische+Stühle von

AG Möbelfabrik  
Telephon 058 5 20 91

Horgen-Glarus  
in Glarus

## HORGEN—GLARUS





# A propos Betriebs- einrichtungen: Stellen Sie ruhig hohe Ansprüche!

(Bei Scheer dürfen Sie das)

► Weil Scheer Ihren Ansprüchen entsprechen kann.  
Ganz besonders, wenn dauerhafte Qualität, raumsparende Ausführung, schöne Form und Preiswürdigkeit für Sie entscheidende Faktoren sind.  
In dieser Hinsicht kommen Sie bei Scheer voll und ganz auf Ihre Rechnung.

Stellen Sie auch Ansprüche an den Service! Scheer liefert nicht nur Einrichtungen. Scheer hilft Ihre Einrichtung planen. Unsere Spezialisten im Aussendienst und unser versiertes technisches Büro dienen Ihnen mit nützlichen Tips und fertig ausgearbeiteten Plänen.

Hier eine kleine Übersicht  
über das, was Scheer Ihnen bietet:

- Lagergestelle der verschiedensten Art (darunter VARIANT, das neue Scheer-Allround-Gestell mit seinen fast unbegrenzten Möglichkeiten)
- Werkzeugschränke und ganze Ausgaben, Schränke für Maschinenzubehör
- Garderobenschränke jeder Ausführung
- feste und mobile Arbeitsplätze mit allem, was dazu gehört
- Auto-, Motos- und Velo-Unterstände

Möchten Sie gerne Näheres erfahren?  
Verlangen Sie unverbindlich die Dokumentation.

Ernst Scheer AG, 9102 Herisau  
Betriebseinrichtungen  
Stahlhochbau – Metallbau  
Telefon 071 51 29 92



**Scheer bietet mehr!**



# «Fluora-Licht»! (weil es nach Maß «geschneidert» werden kann)

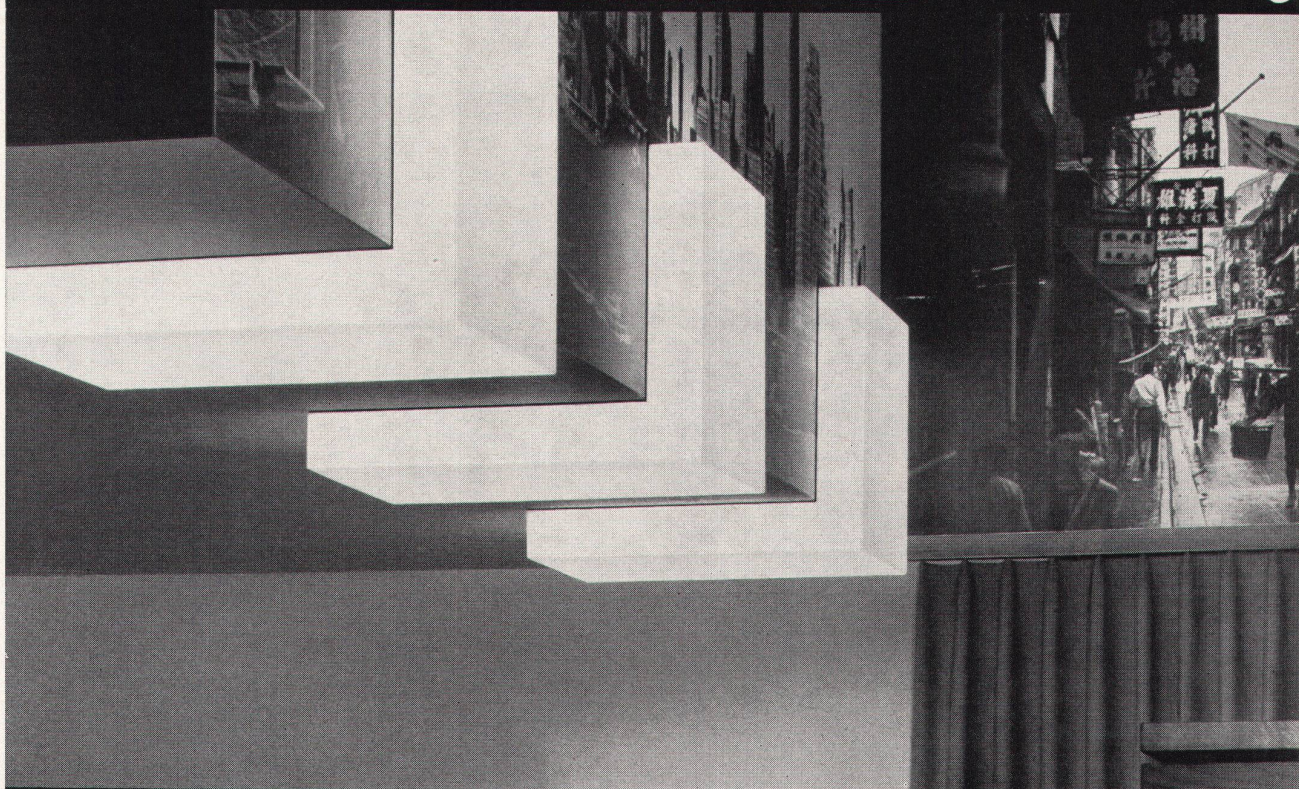
Schwebt Ihnen für die Realisierung einer Beleuchtungsanlage eine bestimmte Lösung vor? Fehlen Ihnen dazu aber die entsprechenden Leuchten?... Bitte unterbreiten Sie uns Ihre Wünsche, wir bauen Ihnen genau die Leuchten, die für Ihren speziellen Fall erforderlich sind ■ ■

Wir bauen sie in unserem eigenen, modernen Fabrikationsbetrieb mit leistungsfähigen Einrichtungen für die Metall- und Acrylglasverarbeitung, wir bauen sie zu vernünftigen Preisen, so gut und so sorgfältig, wie es sich für Fluora-Leuchten gehört, und wir bauen sie termingerecht (auch innert kürzester Frist, wenn einmal wirklich «Not am Manne» ist) ■

Aber bitte, denken Sie daran: Je früher Sie uns beiziehen, um so eher können Ihre Wünsche und unsere Möglichkeiten, welche von den normierten Lampenabmessungen abhängen, einwandfrei aufeinander abgestimmt werden. Unsere erfahrenen Lichttechniker stehen jederzeit für Sie bereit. Dürfen wir von Ihnen hören? ■

## Fluora Herisau

Spezialfabrik für Fluoreszenzleuchten, Tel. 071 512363  
9102 Herisau ■ ■ Vertretung in Langenthal: Roman Schick, Tel. 063 23339



«Fluora-Licht» im Metropol-Center, Arbon (Bächtold & Baumgartner, dipl. Architekten, Rorschach) ■  
Beleuchtung im Herren-Coiffeursalon Th. Fritsche mit staubgeschützten Spezial-Einbauleuchten, je 8×15W.

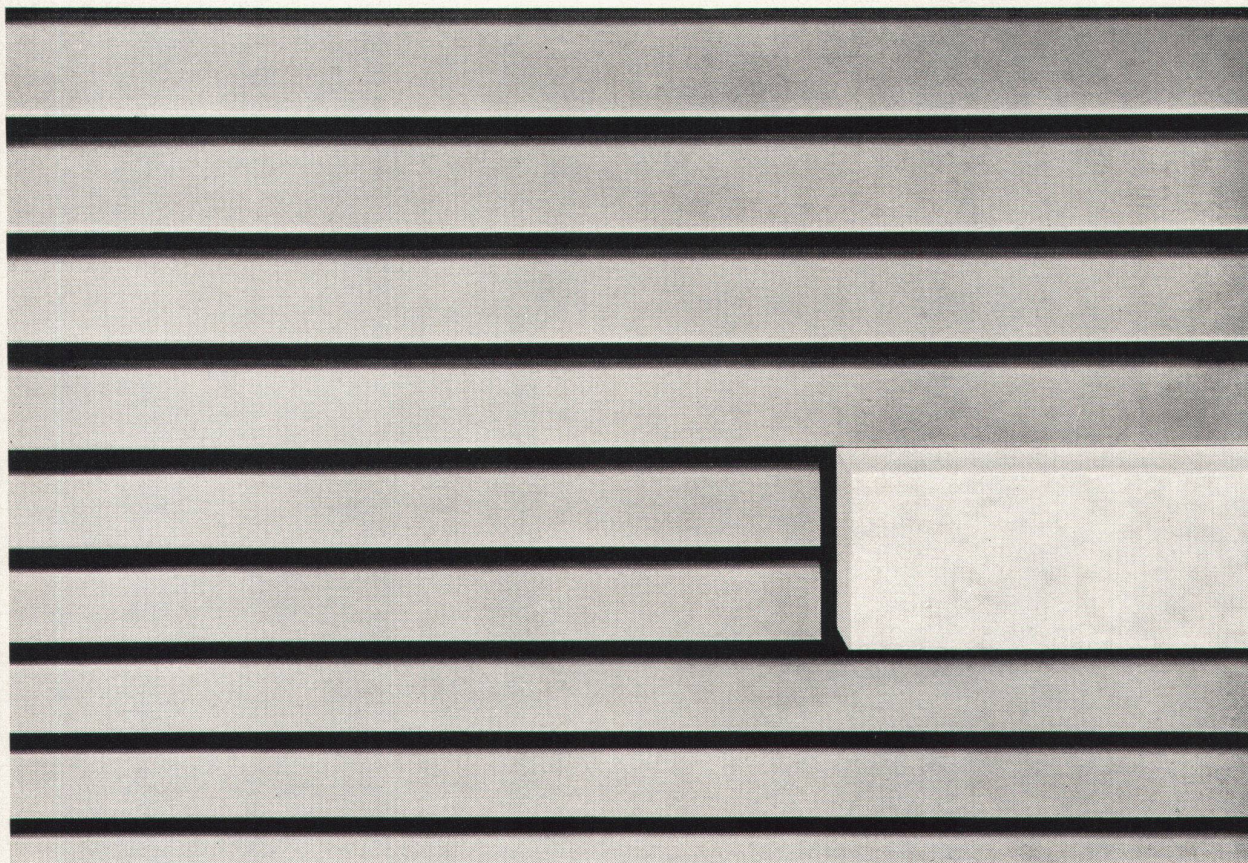
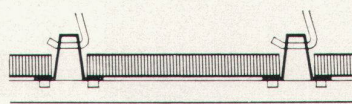
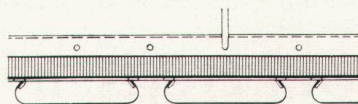


# Luxalon Balkendecke

Luxalon-Aluminium-Balkendecken sind architektonisch und konstruktiv einfach, geprüft und vielfach erprobt, zweckmässig, universell und dem Baumodul anpassungsfähig, mit hohem Schallschluckgrad, leicht montier- und demontierbar, leicht im Gewicht, einfach zu reinigen, staub- und bakterienfrei, unbrennbar, witterungsbeständig, korrosionsfest, mit glatter Oberfläche, automatisch einbrennlackiert, in grosser Farbauswahl erhältlich, für Einbau- und Aufsatzleuchten geeignet

Luxalon-Aluminium-Bauelemente bieten der modernen Architektur folgende vielseitige Möglichkeiten für Innen- und Aussenanwendungen: Fassadenverkleidungen, Brüstungen, Balkongeländerfüllungen, Sonnenblenden, Oberlichtlamellen, Vordächer, dekorativ und akustisch wirkende Wand- und Deckenverkleidungen

Dokumentation und technische Beratung:  
Hunter Douglas International Ltd.,  
Montreal  
Filiale Luzern, Moosstrasse 15,  
Telephon 041 3 60 83



**Luxalon**  
plafond en aluminium  
un produit de

**Hunter Douglas**

● MARQUE DÉPOSÉE DE HUNTER DOUGLAS

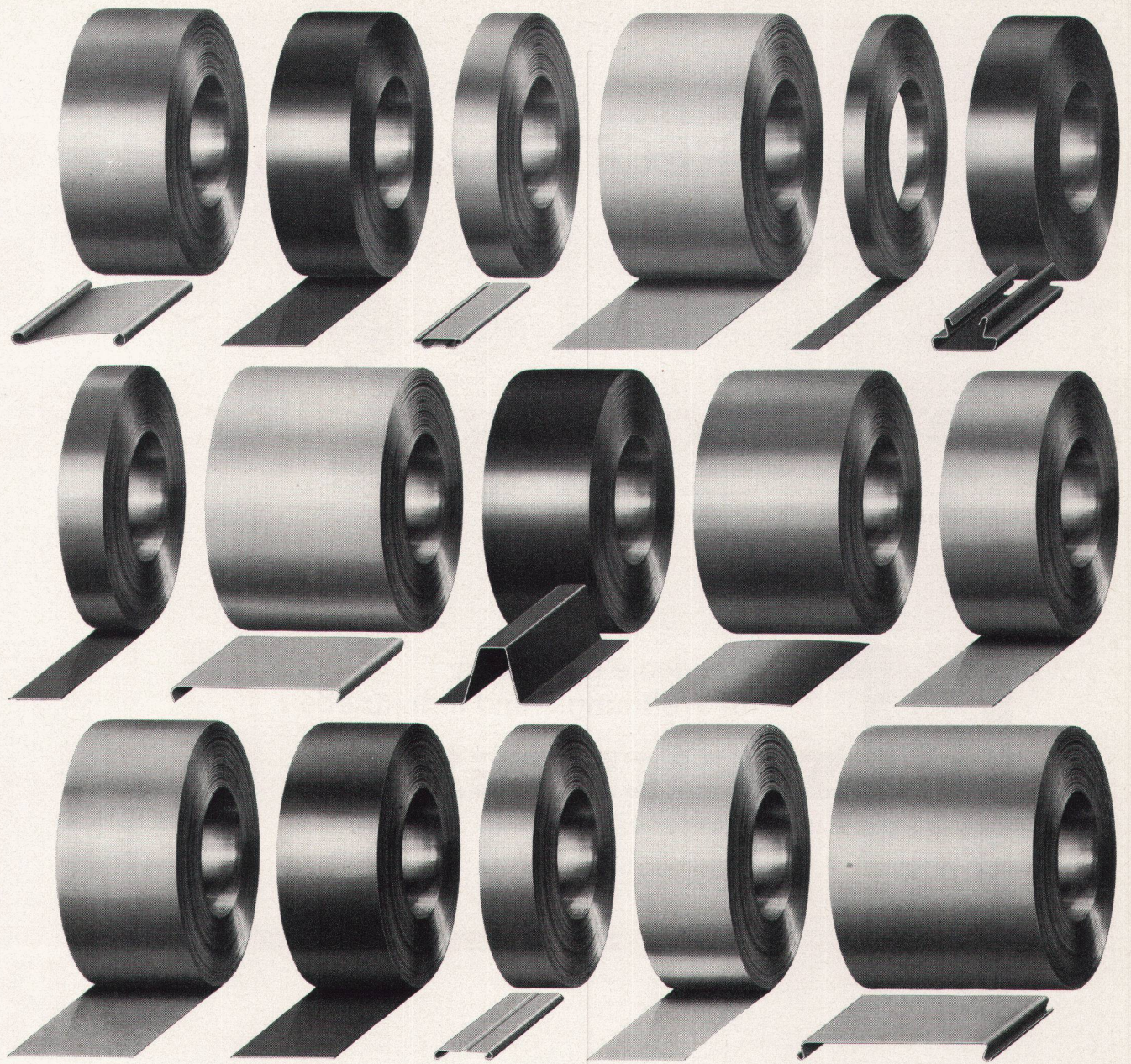
eingetragene Schutzmarke

Dokumentation, technische  
Beratung, Preisofferte, Lieferung  
und Montage durch:

Keller Metallbau, St. Gallen  
Tel. 071 24 82 33  
Basel, Zürich, Lausanne

Schneider + Co AG Winterthur  
Tel. 052 6 69 31  
Basel, Bern, Lausanne, Zürich





# Hunter Douglas



**LUXAFLEX\*, FLEXALUM\*, LUXALON\*,  
LUXACOUSTIC\* und LUXACLAIR\***

Unter diesen eingetragenen Schutzmarken stellt Hunter Douglas in Werken in Holland und Kanada, in Kolumbien, Neuseeland und Australien ihre bekannten Produkte für den Bausektor her. Eines haben alle diese Erzeugnisse gemeinsam: ihr bedeutendster Bestandteil ist vorlackiertes Aluminiumband. Auf Rollen kommt das Band zur metallverarbeitenden

Industrie in alle Welt. Dort geben Hunter Douglas Maschinen ihm im vorlackierten Zustand seine endgültige Form – zum Beispiel als Lamelle, als Tragprofil, als Paneel.

Seit über 15 Jahren ist Hunter Douglas auf die Herstellung einbrennlackierter Aluminiumbänder und deren Verarbeitung spezialisiert. Darum haben wir für jede Anwendung die richtige Legierung, den richtigen Lack. Und darum verlangen führende Architekten in der ganzen

Welt Hunter Douglas Produkte, wenn sie Raff- oder Roll-Lamellenstoren, Leichtmetallrolläden, Aluminiummarkisen, Fassadenverkleidungen, Sonnenblenden und Metalldecken einplanen.

Hunter Douglas International Ltd.,  
Filiale Luzern, Moosstrasse 15, 6000 Luzern,  
Tel. 041 / 36083

\* Reg. Trade-Mark of Hunter Douglas



## RECTIBOX-RECTIPLAC

## Neue Sicherungsverteiler GARDY

Verkauf durch Elektro-Material AG und andere Grossisten

Die ideale Isolierung  
für Wohnungs- und Industriebau

## SCHICHTEX

HARTSCHAUM-SCHICHTPLATTE

abscherfest

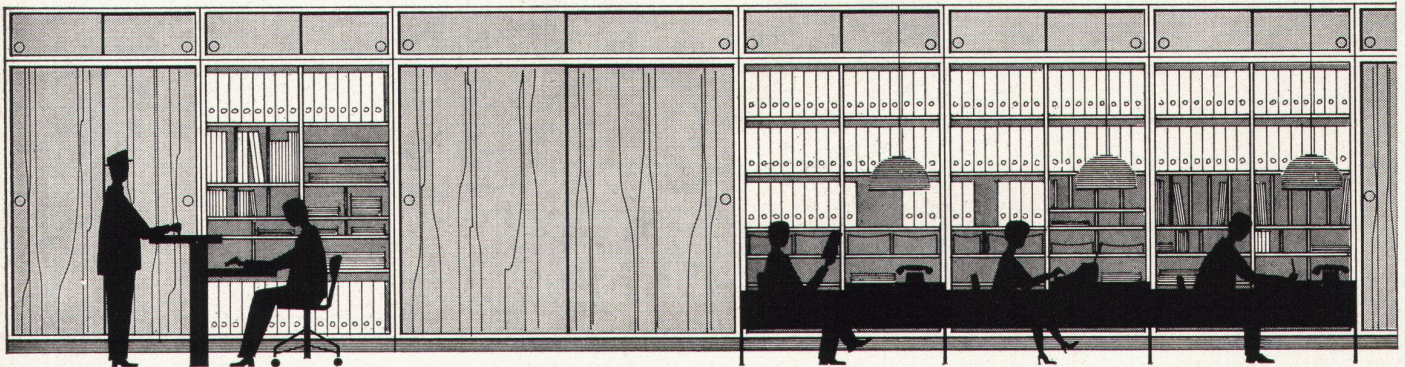
Falz verhindert  
Kältebrücken

Größe der Platten 200x50 cm		
Stärke	Gewicht	k-Wert
25 mm	5 kg	1,172
35 mm	6,5 kg	0,835
50 mm	7,5 kg	0,583

Bau+Industriebedarf AG 4002 Basel, Lange Gasse 19, Telefon 061 35 20 65

## Verwaltung

Administration ist in jedem Betrieb, in jedem Sektor Schlüsselstellung und Lebensnerv. Betriebsablauf und Arbeitsklima des Gesamtbetriebes sind weitgehend von der präzise eingespielten Administration und ihrer zweckmässigen Einrichtung abhängig. - Weltberühmte dänische Raum- und Betriebswissenschaftler zeigen den neuen Weg zu technisch vollkommenen und doch menschlichen Verwaltungsräumen. Die beweglichen SW-Schrank- und Regalelemente übernehmen, verwahren, klassieren alles und jedes. SW-Elemente sind der grosse Ordnungsfaktor im Betrieb, dazu gehören wirklich bequeme Sessel und leichte Arbeitstische (keine Archive). Es braucht noch Licht, Luft, Sonne und menschliche Vorgesetzte, dann führt die Verwaltungsarbeit zum teamgeistlichen Wettbewerb. Geben Sie uns die Gelegenheit, Ihre Probleme mitzulösen.



Zingg-Lamprecht AG in Zürich: «Dansk Kunst» Claridenstr. 41, Hauptgeschäft am Stampfenbachplatz  
Zingg-Lamprecht SA intérieur danois, Lausanne: 19, avenue Villamont.

zingg-lamprecht

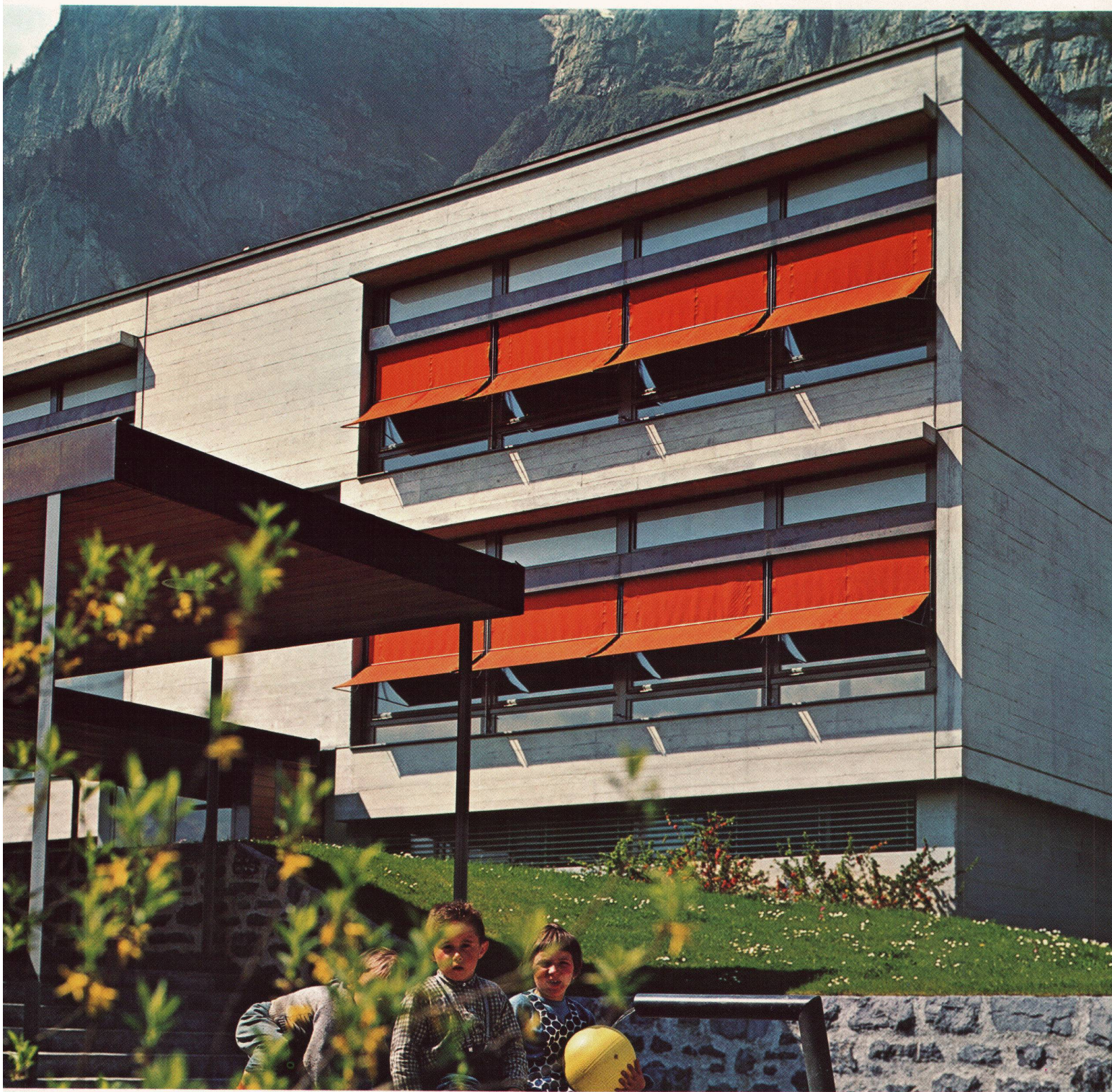


**Schenker**  
**Storen**

Die Schenker-Ausstellstore ist die robusteste aller Storenarten. Anlagen die vor 20 und mehr Jahren montiert wurden, funktionieren heute noch praktisch ohne Wartung.

Neu an den heutigen Ausstellstoren sind die Stoffe. Zusammen mit der Ciba und bedeutenden Stofffabrikanten haben wir Gewebeveredlungen gefunden, welche den Stoffen enorm bessere Witterungsbeständigkeit verleihen.

Dies ist der Grund, weshalb mehr denn je wieder Schenker-Ausstellstoren für moderne Bauten verwendet werden.



Emil Schenker AG 5012 Schönenwerd SO

Telefon 064 41 2652

Vertretungen in  
Basel, Bern, Genf, Lausanne, Lugano  
Luzern, Neuenburg, St. Gallen  
Solothurn, Winterthur und Zürich

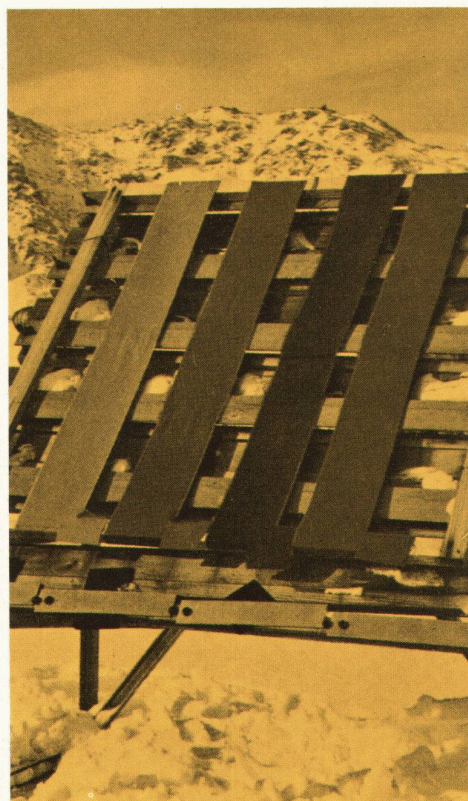


**Schenker**  
**Storen**

Die von Schenker verwendeten Storenstoffe werden sorgfältig geprüft. Lange nicht alle Gewebe, welche auf den Markt gebracht werden, sind den Ansprüchen gewachsen, welche die Witterung und das Sonnenlicht an sie stellt.

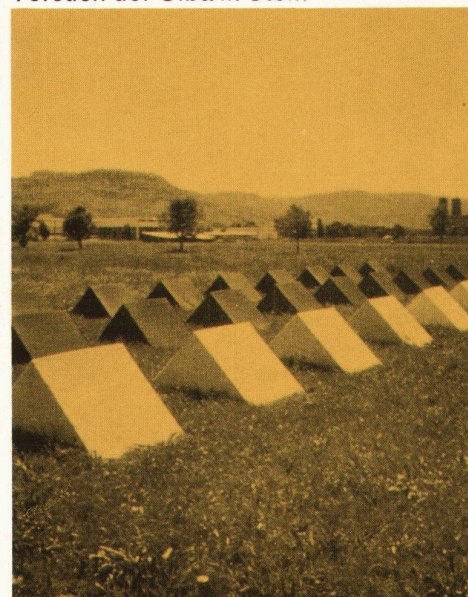
Deshalb empfiehlt Schenker die bewährten Acrylan-Stoffe so-

wie mit Arigal behandelte Gewebe. Diese sind am besten gewappnet gegen Sonnenlicht, Schimmelbildung und Fäulnis. Sie bleiben formschön und sind zudem wasserabstossend und glimmhemmend.



Prüfstand auf dem 2663 m ü. M. hohen Weissfluhjoch

Versuch der Ciba in Stein







## Kellco Kunststoffplatten...

gibt es in über 70 Farben und Dessins. Sie können damit harmonisch kombinieren – jedem Raum die gewünschte Note verleihen. Der Realisierung Ihrer Ideen sind keine Grenzen gesetzt – KELLCO Kunststoffplatten eignen sich überall!

Keller+Co AG 5313 Klingnau

Telefon 056/51177 (ab Juli 1966 056/45 27 70)







Kellco  
Kunststoffplatten  
sind vielseitig  
anwendbar —  
sie eignen sich  
überall!...

Keller+Co AG 5313 Klingnau  
Telefon 056/51177  
(ab Juli 1966 Tel. 056-45 27 70)



...im Innenausbau



...in der Küche



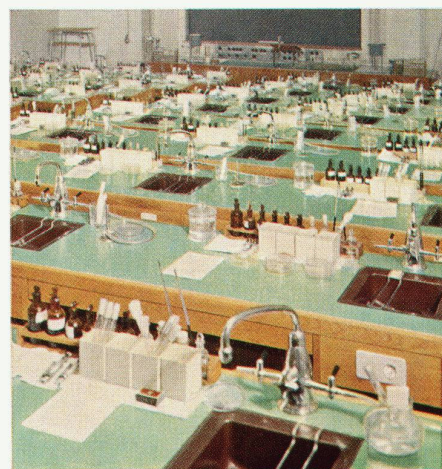
...im Restaurant



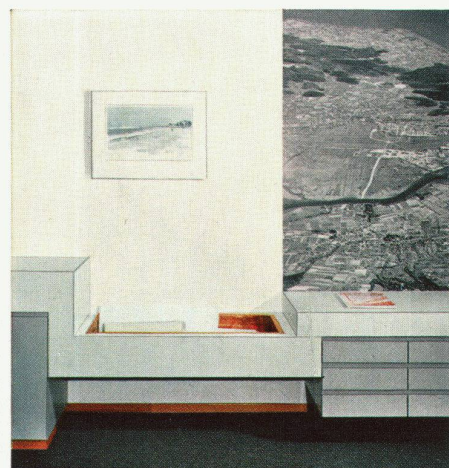
...im Empfangszimmer



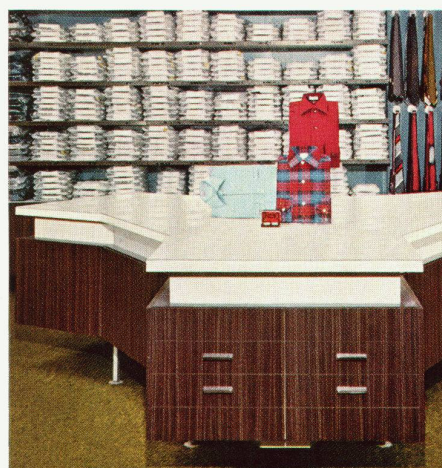
...im Coiffeursalon



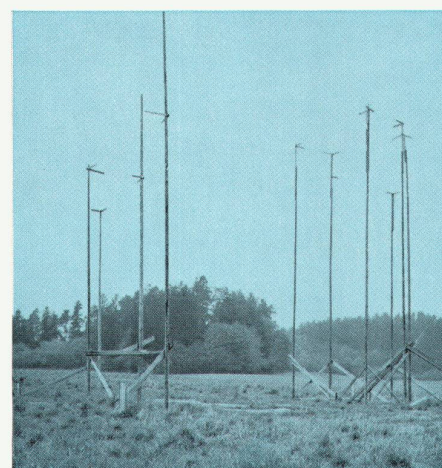
...im Labor



im Bureau



im Verkaufsladen



...in jedem geplanten Neu-oder Umbau



## Und das ist die neuzeitliche POLARIS- WC-Anlage

Was die aus Laufener  
ARGOVIT-Sanitärporzellan  
gefertigte «POLARIS»  
besonders auszeichnet ist:

die einwandfreie Verbindung  
von Spülkasten und Klosett;  
ein Zusammenbau «wie aus  
einem Guss»

die hervorragende Spülwirkung  
die geräuscharme und  
betriebssichere Funktion

die leichtere Reinigungsarbeit,  
da keine äusseren Schmutz-  
ecken und kein sichtbarer  
Ablaufanschluss mehr vorhan-  
den ist und vor allem aber

die elegante, moderne Form

Zehntausende dieser Anlagen  
wurden in den letzten Jahren  
allein in der Schweiz installiert.

«POLARIS»: die moderne,  
hygienische Anlage für den  
modernen Menschen unserer  
Zeit.

Verkauf über den  
Sanitär-Fachhandel.

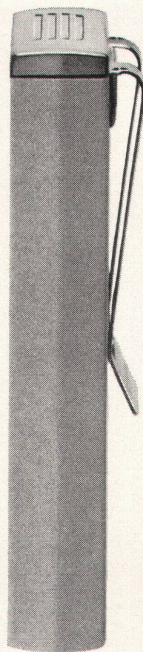
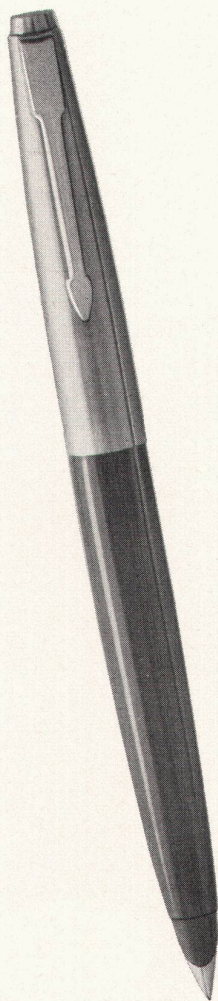
*Alle unsere sanitären Apparate,  
wie Klosette, Bidets, Waschtische,  
Wandbecken, Urinale etc. tragen das  
eingeschnitten Signet unserer  
Fabrikmarke.*



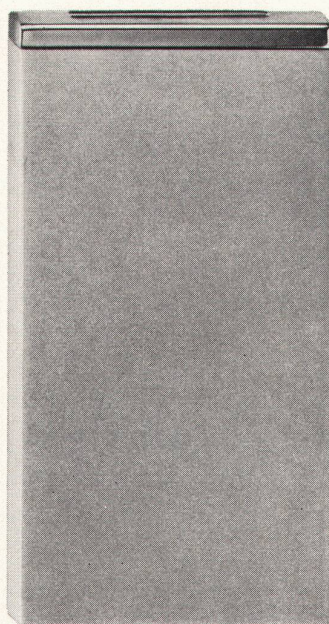
**Kera-Werke AG. Laufenburg / AG**







So klein ist  
unser Personenfindgerät,  
und sein Gewicht ist nur  
97 Gramm



Höhe: 85 mm  
Breite: 43 mm  
Tiefe: 14 mm

So leicht und so klein ist der neue voll transistorisierte Rufempfänger der Autophon, und trotzdem findet er jeden Ihrer Mitarbeiter, der im Betrieb gerade unterwegs ist. Wer oft seinen Arbeitsplatz verlassen muss, um in andern Büros, andern Ateliers, im Lager, im Archiv etwas zu besorgen, hat mit dem kleinen, eleganten Ding in seiner Tasche die Sicherheit, jederzeit erreichbar zu sein.

Wer immer einen Anruf abnehmen, einen Gast empfangen, dem Chef eine Auskunft geben soll, wird gleich gefunden. Der Rufton seines Empfängers veranlasst ihn – nur ihn und keinen andern – sich vom nächsten Telephonapparat aus zu melden. Dies ist eines der vielen Mittel, welche die Autophon schuf, um Menschen mit Mitmenschen zu verbinden. Gerne senden wir Ihnen Unterlagen.

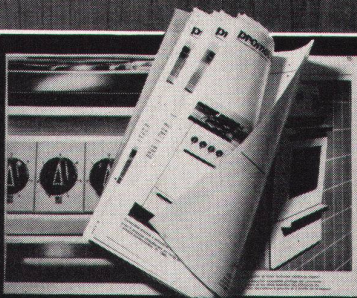
# Autophon

Fabrik in Solothurn  
Büro Zürich, Tel. 051 27 44 55 · Büro St. Gallen, Tel. 071 23 35 33 · Büro Basel, Tel. 061 34 85 85 · Büro Bern, Tel. 031 25 44 44  
Generalvertretung für die Westschweiz:  
Téléphonie SA · Büro Lausanne, Tel. 021 23 86 86 · Büro Sitten, Tel. 027 2 57 57 · Büro Genf, Tel. 022 42 43 50



# prometheus

BEL-DOOR Einbau-Backofen  
BEL-DOOR Einbau-Rechaud



Das BEL-DOOR Programm:  
Einbau-Kochherde  
Freistehende Kochherde  
Einbau-Rechauds  
Einbau-Backöfen  
Einbau-Wärmeschränke

Prometheus AG. 4410 Liestal  
Telephon 061-84 44 71

## BON

Senden Sie bitte den Übersichtsprospekt für  
Prometheus BEL-DOOR-Apparate W 19

Name

Strasse

Ort



# Gustavsberg



**Neu: Eine geräuscharme Badewanne**

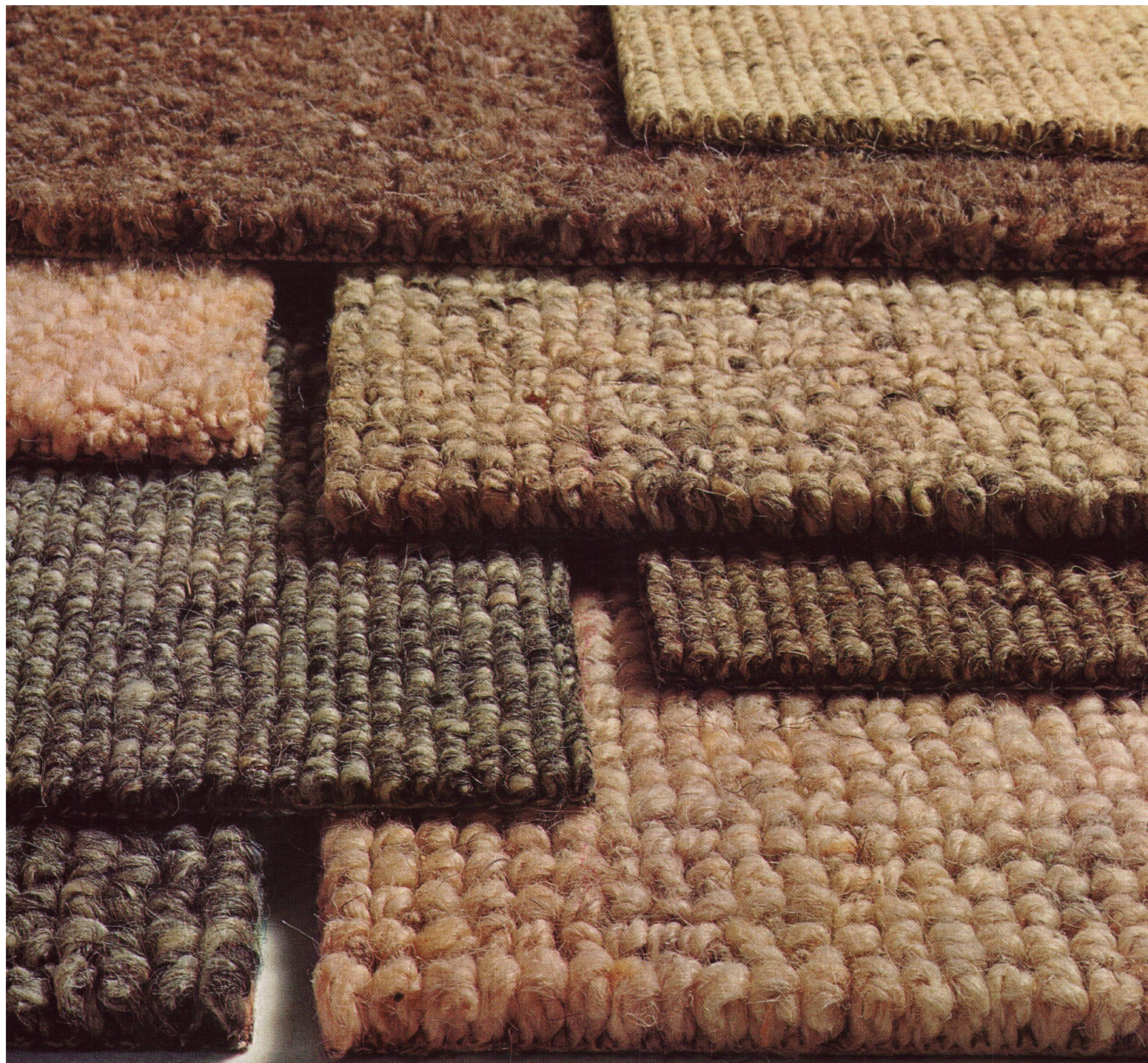
Die Gustavsberg-Badewanne schützt vor Lärm und Dröhngeräuschen. Weil sie mit Antidröhnplatten ausgerüstet ist. Diese dämpfen alle störenden Nebengeräusche auf ein Minimum. Welch ein Vorteil!

Im Vergleich zu einer traditionellen Badewanne ist die Gustavsberg-Wanne sehr preisgünstig. Sie sparen Geld und dürfen qualitativ erst noch höchste Ansprüche stellen. Zehntausende von Gustavsberg-Wannen sind allein in der Schweiz eingebaut. In Einfamilien- und Mehrfamilienhäusern,

in Hotels, in Spitälern. Ihr Sanitär-Grosshändler berät Sie gerne.

Gustavsberg  
Heizungs- und Sanitär-  
Verkaufs AG Feldmeilen/ZH  
Telefon 051/73 12 82





**Unsere Leidenschaft für nichtbunte Farben treibt uns zu immer raffinierteren, neuen Strukturnuancen. Wir verlegen jetzt Spannteppiche aus Berberwolle.**

Naturfarbene Spannteppiche waren schon immer unsere Spezialität. Einer idealen Mischung von zähen Wollqualitäten, zu robusten Garnen versponnen, verdanken wir die neuen Strukturen: Den Spannteppich mit dem «Berber-Feeling». — Trotz seines eleganten Aussehens besitzt er hervorragende Verschleissfestigkeit und hohe Schmutzunempfindlichkeit. Muster und Offerten bei Max König, Herrengasse 30 Bern. 031 226252

**bei Max König**





**Bei uns hat sich der Cocosteppich vom Küchen-  
burschen zum Salonlöwen durchgemausert.  
Mit diesen sympathischen Ropingmatten belegen  
wir jetzt ganze Landhäuser.**

Für uns waren die indischen, handgesponnenen Kokosselle ein urwüchsiges Rohmaterial. Wir lassen daraus die Ropingmatten weben, im Naturton oder in satten, sympathischen Farben, auf jedes Mass bis zu 4 m Breite. Man kann damit ein ganzes Haus belegen ohne eine Unsumme Geld zu brauchen. Verlangen Sie Muster und Prospekte von diesen ungewöhnlichen Matten mit den ungewöhnlichen Möglichkeiten, bei Max König, Herrengasse 30 Bern. 031 226252

**bei Max König**