

**Primarschule in Ettingen BL : 1963-1965,
Architekt : Wilfrid Steib BSA/SIA, Basel ;
Mitarbeiter : Werner Dürig, Architekt ; Ingenieur
: Hugo Gysin, Ing. SIA, Pratteln ;
Umgebungsgestaltung : Wolf Hunziker,
Gartenarchitekt, Reinach**

Autor(en): [s.n.]

Objektyp: **Article**

Zeitschrift: **Das Werk : Architektur und Kunst = L'oeuvre : architecture et art**

Band (Jahr): **53 (1966)**

Heft 8: **Schulhäuser - Kindergärten**

PDF erstellt am: **21.09.2024**

Persistenter Link: <https://doi.org/10.5169/seals-41237>

Nutzungsbedingungen

Die ETH-Bibliothek ist Anbieterin der digitalisierten Zeitschriften. Sie besitzt keine Urheberrechte an den Inhalten der Zeitschriften. Die Rechte liegen in der Regel bei den Herausgebern. Die auf der Plattform e-periodica veröffentlichten Dokumente stehen für nicht-kommerzielle Zwecke in Lehre und Forschung sowie für die private Nutzung frei zur Verfügung. Einzelne Dateien oder Ausdrucke aus diesem Angebot können zusammen mit diesen Nutzungsbedingungen und den korrekten Herkunftsbezeichnungen weitergegeben werden. Das Veröffentlichen von Bildern in Print- und Online-Publikationen ist nur mit vorheriger Genehmigung der Rechteinhaber erlaubt. Die systematische Speicherung von Teilen des elektronischen Angebots auf anderen Servern bedarf ebenfalls des schriftlichen Einverständnisses der Rechteinhaber.

Haftungsausschluss

Alle Angaben erfolgen ohne Gewähr für Vollständigkeit oder Richtigkeit. Es wird keine Haftung übernommen für Schäden durch die Verwendung von Informationen aus diesem Online-Angebot oder durch das Fehlen von Informationen. Dies gilt auch für Inhalte Dritter, die über dieses Angebot zugänglich sind.

Primarschule in Ettingen BL



1

1963–1965. Architekt: Wilfrid Steib BSA/SIA, Basel
Mitarbeiter: Werner Dürig, Architekt
Ingenieur: Hugo Gysin, Ing. SIA, Pratteln
Umgebungsgestaltung: Wolf Hunziker, Gartenarchitekt, Reinach

In weitsichtiger und großzügiger Weise ließ die Gemeinde Ettingen im Jahre 1961 ein Schul- und Sportzentrum, den Bedürfnissen der Gemeinde im Vollausbau genügend, am Ost- rand des Dorfes planen. Das Programm umfaßte an Schulbauten eine Primarschulanlage mit Erweiterungsmöglichkeit und einen weiteren Schulkomplex für Primar- bis Realschulstufe mit den erforderlichen Turnhallen, Spezial- und Nebenräumen sowie Kindergärten und für Sportzwecke eine Sportplatzanlage mit 400-m-Laufbahn sowie ein Gartenbad.

In der Folge gelangten die Primarschul- und Sportplatzanlagen zur Ausführung, erstere mit der Möglichkeit, später in einem dritten, die Hofanlage ergänzenden und abschließenden Gebäude weitere Klassenzimmer zu schaffen.

Entsprechend dem Charakter einer Primarschule, heute in einer unverdorbenen Landschaft zwischen Obstbäumen und Feldern, jedoch bei der schnellwachsenden Entwicklung der Gemeinde schon bald inmitten einer ausgedehnten Wohnbe-

bauung liegend, wurden die Gebäude einfach und verhalten, ihrer Funktion entsprechend, gestaltet. Die Wirkung der Wände steigert sowohl außen wie auch im Gebäudeinnern ein sehr grober, weißer Kratzputz. Weitere zur Anwendung gelangte Materialien: Naturschiefer, hellbehandelte Tannendecken in den Unterrichtsräumen und dunkelrotbraunes Irokoholz für Fenster und sämtliche inneren Schreinerarbeiten.

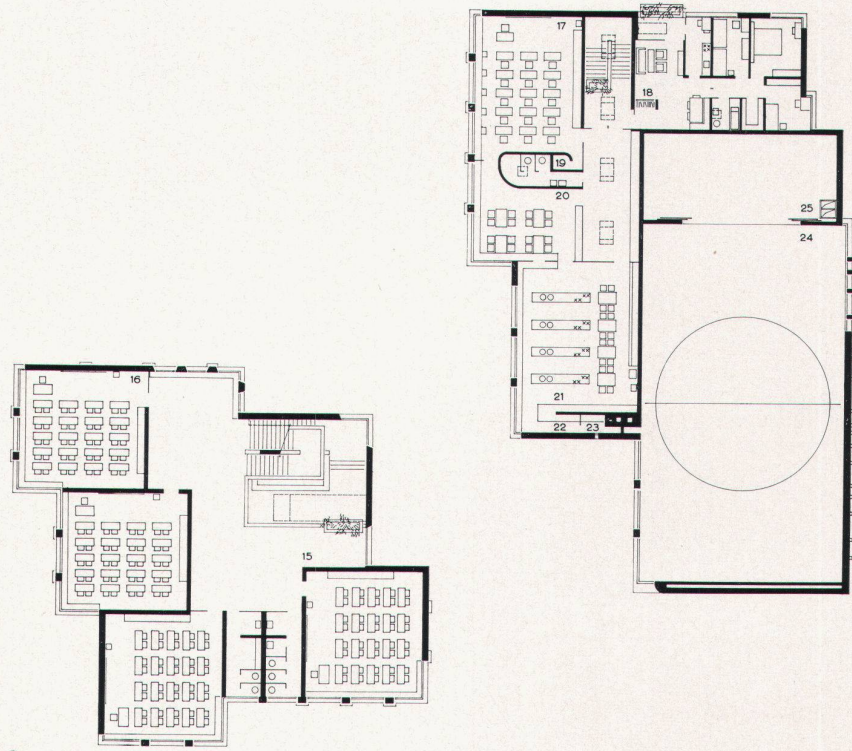
Die Anlage umfaßt Klassen-, Handfertigkeits- und Lehrerzimmer, Mehrzweckhalle mit Bühne und Foyer für Gemeindeanlässe, Turnhalle, Garderoben, Hauswirtschaftsschule, Abwartung, Zivilschutzkommandoposten, Sportplatzanlage.

1
 Pausenhof mit Pausenhallen
 Cour de récréation et préau
 Playground and shelter

2
 Grundriß Obergeschoß 1:500
 Plan de l'étage
 Upper-floor plan

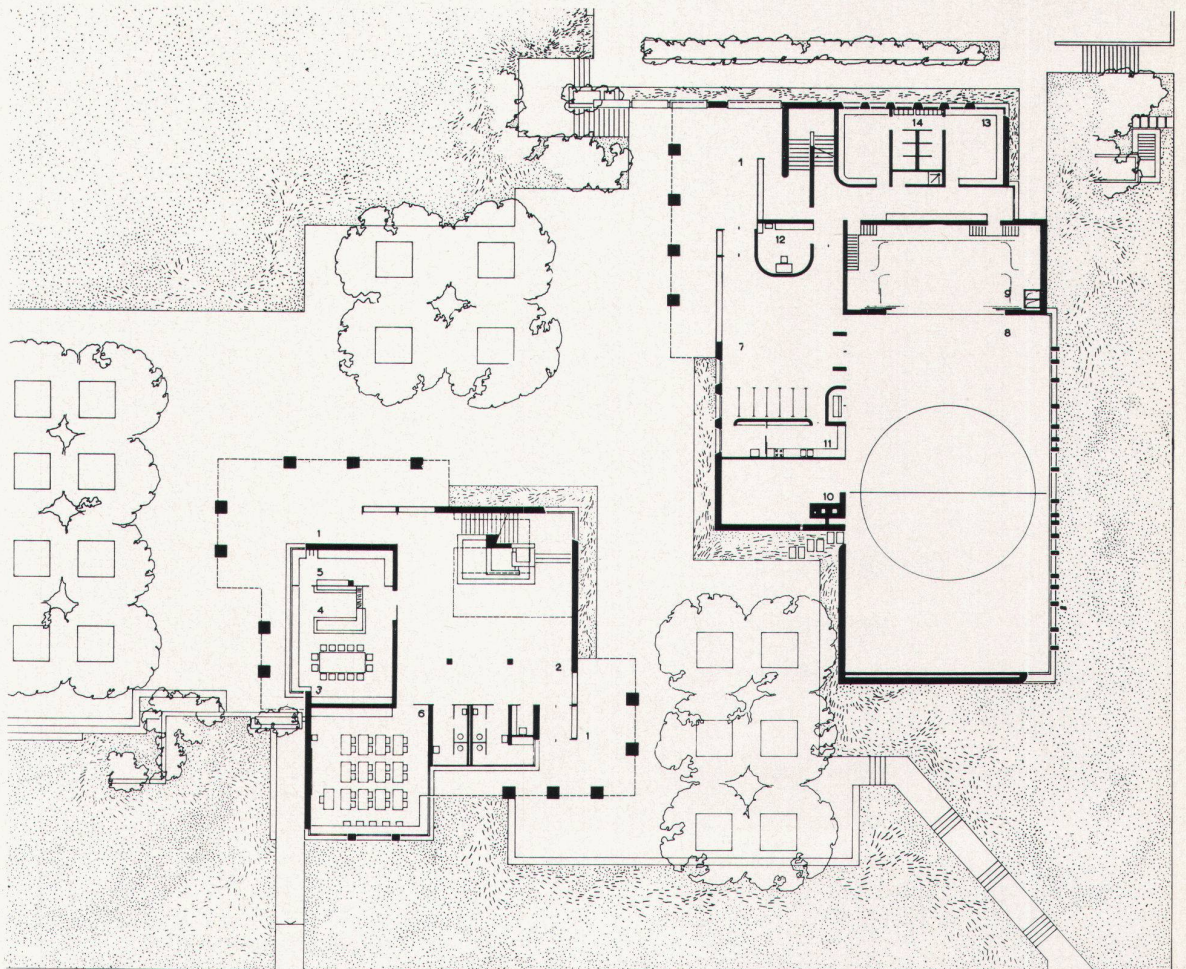
3
 Grundriß Erdgeschoß
 Plan du rez-de-chaussée
 Groundfloor plan

- 15 Treppenhalle
- 16 Klassenzimmer
- 17 Hauswirtschaft
- 18 Abwartwohnung
- 19 Umkleidekabine
- 20 Eßraum
- 21 Schulküche
- 22 Putzraum
- 23 Vorräte
- 24 Luftraum Mehrzweck-
halle
- 25 Luftraum Bühne



2

- 1 Gedeckter Rasenplatz
- 2 Treppenhalle
- 3 Lehrerzimmer
- 4 Bibliothek
- 5 Sammlung
- 6 Mädchenhandarbeit
- 7 Foyer
- 8 Mehrzweckhalle
- 9 Bühne
- 10 Geräteraum
- 11 Teeküche
- 12 Lehrer, Sanität
- 13 Garderoben
- 14 Duschen



3



4



5

4
Treppenhalle
Hall des escaliers
Staircase

5
Klassenzimmer
Salle de classe
Classroom

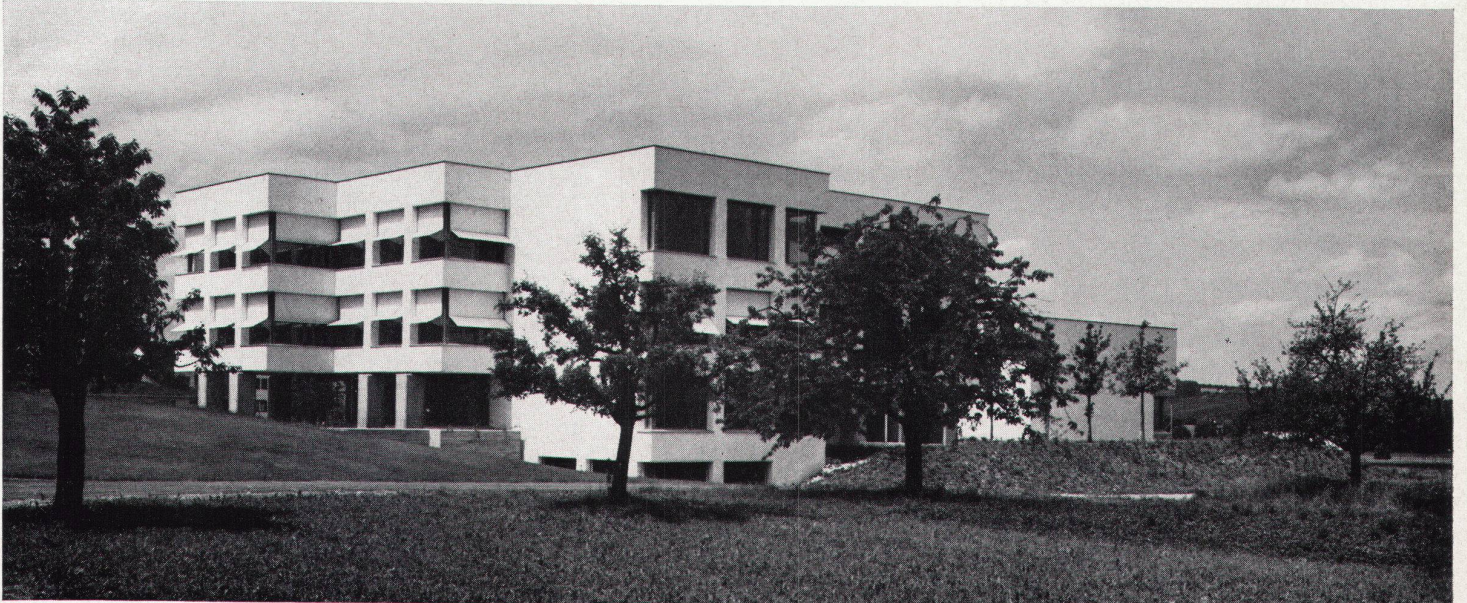
6
Fassadendetail Klassentrakt
Détail de la façade, bâtiment des classes
Façade detail of classroom wing

7
Gesamtansicht von Südosten
Vue générale, côté sud-est
General view from southeast

Photos: Peter Moeschlin, Basel



6



7