

Zeitschrift: Das Werk : Architektur und Kunst = L'oeuvre : architecture et art
Band: 53 (1966)
Heft: 8: Schulhäuser - Kindergärten

Artikel: Kindergarten in Bettingen BS : 1964, Architekt : Wilfrid Steib BSA/SIA, Basel
Autor: [s.n.]
DOI: <https://doi.org/10.5169/seals-41236>

Nutzungsbedingungen

Die ETH-Bibliothek ist die Anbieterin der digitalisierten Zeitschriften auf E-Periodica. Sie besitzt keine Urheberrechte an den Zeitschriften und ist nicht verantwortlich für deren Inhalte. Die Rechte liegen in der Regel bei den Herausgebern beziehungsweise den externen Rechteinhabern. Das Veröffentlichen von Bildern in Print- und Online-Publikationen sowie auf Social Media-Kanälen oder Webseiten ist nur mit vorheriger Genehmigung der Rechteinhaber erlaubt. [Mehr erfahren](#)

Conditions d'utilisation

L'ETH Library est le fournisseur des revues numérisées. Elle ne détient aucun droit d'auteur sur les revues et n'est pas responsable de leur contenu. En règle générale, les droits sont détenus par les éditeurs ou les détenteurs de droits externes. La reproduction d'images dans des publications imprimées ou en ligne ainsi que sur des canaux de médias sociaux ou des sites web n'est autorisée qu'avec l'accord préalable des détenteurs des droits. [En savoir plus](#)

Terms of use

The ETH Library is the provider of the digitised journals. It does not own any copyrights to the journals and is not responsible for their content. The rights usually lie with the publishers or the external rights holders. Publishing images in print and online publications, as well as on social media channels or websites, is only permitted with the prior consent of the rights holders. [Find out more](#)

Download PDF: 06.02.2026

ETH-Bibliothek Zürich, E-Periodica, <https://www.e-periodica.ch>

Kindergarten in Bettingen BS

1964. Architekt: Wilfrid Steib BSA/SIA, Basel

Der Kindergarten liegt im Zentrum von Bettingen, einem der beiden Dörfer des Kantons Basel-Stadt. Das Gebäude enthält einen Kindergartenraum mit Spielgalerie, eine Zweizimmerwohnung für die Kindergärtnerin und im Untergeschoß eine Transformatorenstation und eine Telephonzentrale. Der Kindergartenraum wird in seiner architektonischen Wirkung und Atmosphäre weitgehend durch die Dachschräge mit den sichtbar belassenen Holzkonstruktionen bestimmt.



1

1
Kindergartenraum
Salle de l'école maternelle
Kindergarten

2
Blick von der Spielgalerie
Vue de la galerie des jeux
View from the playroom gallery

3
Obergeschoß Grundriß 1:300
Plan de l'étage
Upper-floor groundplan

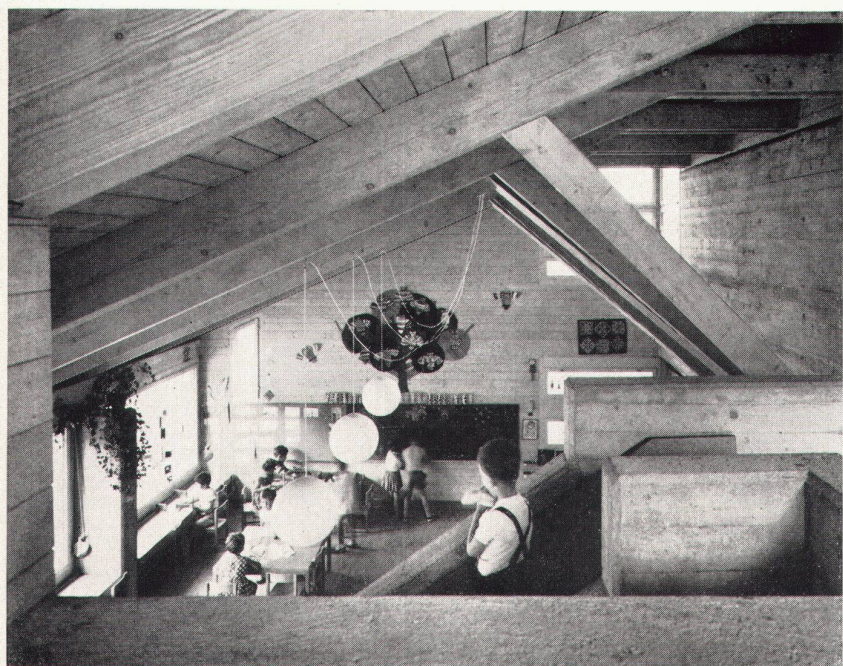
4
Grundriß Erdgeschoß
Plan du rez-de-chaussée
Groundfloor plan

5
Schnitt
Coupe
Cross-section

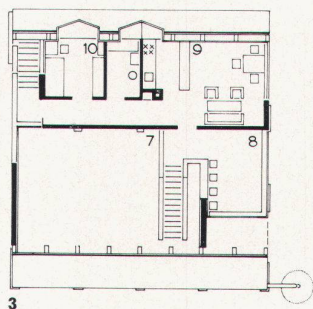
1 Spielplatz
2 Gedeckter Vorplatz
3 Garderobe
4 Kindergarten
5 Materialraum
6 Geräte
7 Luftraum Kindergarten
8 Spielgalerie
9 Wohnraum mit Kochnische
10 Schlafzimmer
11 Wohnraum
12 Spielgalerie
13 Garderobe
14 Kindergarten
15 Luftschutzkeller
16 Trafostation EWB
17 Verteilerstation PTT

6
Ansicht von Südosten
Vue côté sud-est
View from the southeast

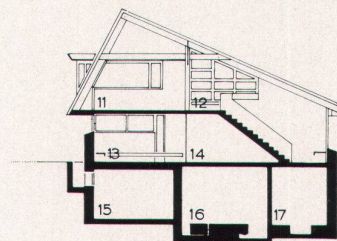
Photos: Peter Moeschlin, Basel



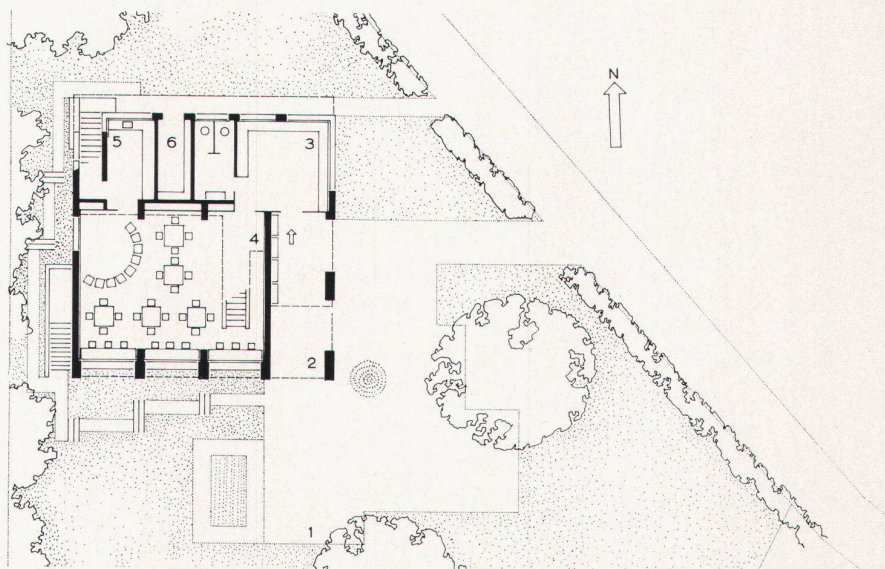
2



3



5



4



6