

Zeitschrift: Das Werk : Architektur und Kunst = L'oeuvre : architecture et art
Band: 53 (1966)
Heft: 8: Schulhäuser - Kindergärten

Artikel: Kindergarten an der Talbachstrasse in Frauenfeld : Architekten : Kräher + Jenni, Frauenfeld
Autor: [s.n.]
DOI: <https://doi.org/10.5169/seals-41235>

Nutzungsbedingungen

Die ETH-Bibliothek ist die Anbieterin der digitalisierten Zeitschriften auf E-Periodica. Sie besitzt keine Urheberrechte an den Zeitschriften und ist nicht verantwortlich für deren Inhalte. Die Rechte liegen in der Regel bei den Herausgebern beziehungsweise den externen Rechteinhabern. Das Veröffentlichen von Bildern in Print- und Online-Publikationen sowie auf Social Media-Kanälen oder Webseiten ist nur mit vorheriger Genehmigung der Rechteinhaber erlaubt. [Mehr erfahren](#)

Conditions d'utilisation

L'ETH Library est le fournisseur des revues numérisées. Elle ne détient aucun droit d'auteur sur les revues et n'est pas responsable de leur contenu. En règle générale, les droits sont détenus par les éditeurs ou les détenteurs de droits externes. La reproduction d'images dans des publications imprimées ou en ligne ainsi que sur des canaux de médias sociaux ou des sites web n'est autorisée qu'avec l'accord préalable des détenteurs des droits. [En savoir plus](#)

Terms of use

The ETH Library is the provider of the digitised journals. It does not own any copyrights to the journals and is not responsible for their content. The rights usually lie with the publishers or the external rights holders. Publishing images in print and online publications, as well as on social media channels or websites, is only permitted with the prior consent of the rights holders. [Find out more](#)

Download PDF: 14.02.2026

ETH-Bibliothek Zürich, E-Periodica, <https://www.e-periodica.ch>

Kindergarten an der Talbachstraße in Frauenfeld

Architekten: Kräher + Jenni, Frauenfeld

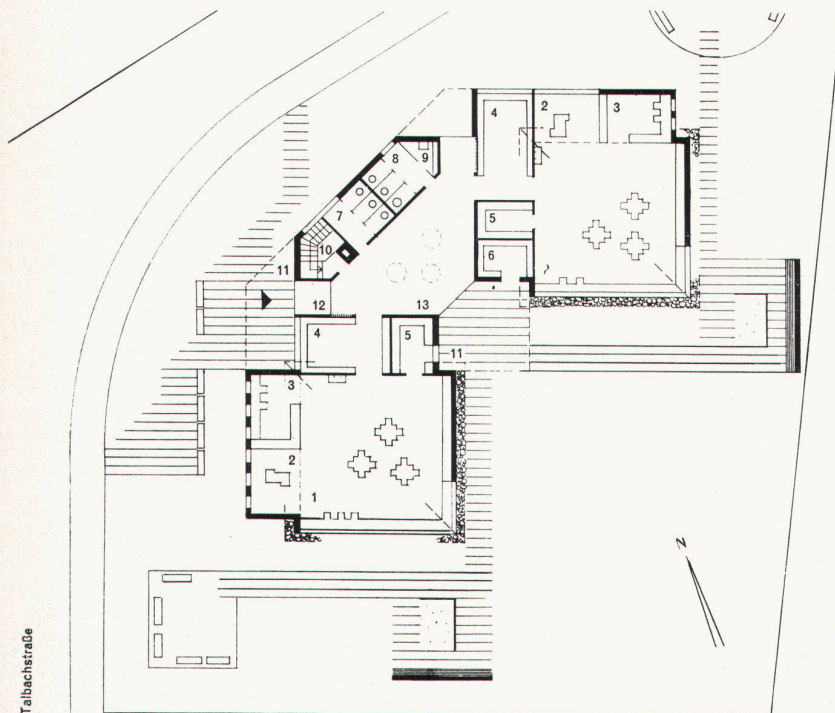
Die unvorteilhafte Grundstückform und der langgezogene Straßenzug ließen wenig Freiheit für die Gestaltung des Grundrisses. Über den erweiterten Vorplatz, der 80 Kinder auffangen muß, erreicht man die Aufenthaltsräumen vorgelagerten, gut zu überwachenden Garderoben.

Die beiden «Stuben» sind gestaffelt nach Süden orientiert. Gegenseitige Beeinträchtigungen werden durch die Versetzung der Baukörper auf ein Minimum reduziert. Die zur Querbelüftung notwendigen Dachaufbauten geben dem Kindergarten einen eigenwilligen Charakter. Puppen- und Bastelnischen sind dem Aufenthaltsraum angegliedert. Jede «Stube» verfügt über einen eigenen Geräteraum. Das nach Süden auskragende Vordach dient im Sommer als Schattenplatz. Die Außenanlagen sind zur Vermeidung gegenseitiger Störungen getrennt geführt.

Der Bau wurde in folgenden Materialien erstellt: Umfassungswände Sichtbeton; Dachaufbauten in schwarzem Eternitschiefer; Innenwände Backstein verputzt; Dachkonstruktion Holz, innen mit Tannenriemenverkleidung.



1



1 Gruppenraum
Salle du travail en groupes
Group workroom

2 Grundriß
Plan
Plan

1 Aufenthaltsräume
2 Bastelnischen
3 Puppennischen
4 Garderoben
5 Geräteraum
6 Außengeräte
7 WC Knaben
8 WC Mädchen und Lehrer
9 Putzraum
10 Heizung/Kohlenraum
11 Gedeckte Vorplätze
12 Windfang
13 Vorhalle

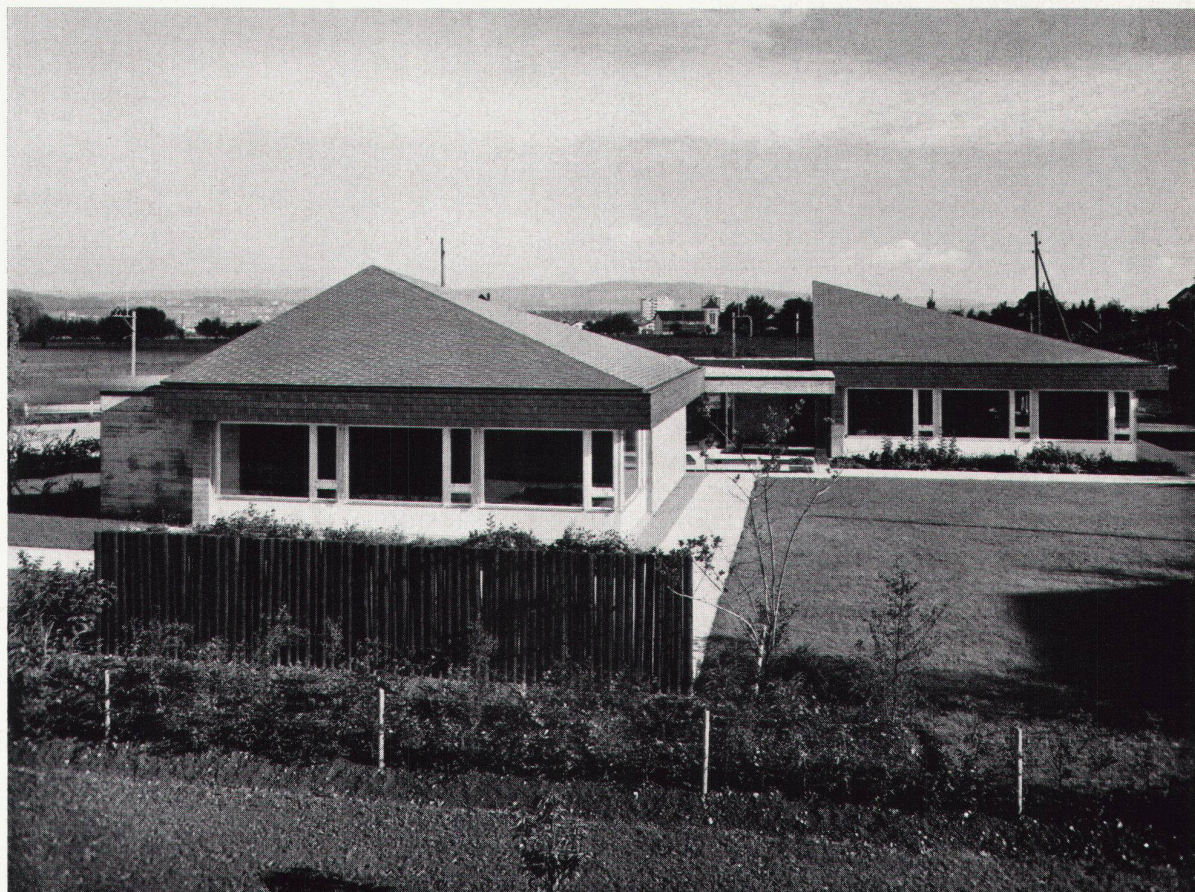
3 Blick in den Hof
Vue de la cour
View into the courtyard

4 Gesamtansicht
Vue d'ensemble
General view

Photos: Fotobeck, Frauenfeld



3



4