

Zeitschrift: Das Werk : Architektur und Kunst = L'oeuvre : architecture et art
Band: 53 (1966)
Heft: 8: Schulhäuser - Kindergärten

Artikel: Wettbewerbsprojekt für einen Kindergarten in Viganello : Verfasser : Aurelio Galfetti SIA, Flora Ruchat und Ivo Trümpy, Bedano
Autor: [s.n.]
DOI: <https://doi.org/10.5169/seals-41234>

Nutzungsbedingungen

Die ETH-Bibliothek ist die Anbieterin der digitalisierten Zeitschriften auf E-Periodica. Sie besitzt keine Urheberrechte an den Zeitschriften und ist nicht verantwortlich für deren Inhalte. Die Rechte liegen in der Regel bei den Herausgebern beziehungsweise den externen Rechteinhabern. Das Veröffentlichen von Bildern in Print- und Online-Publikationen sowie auf Social Media-Kanälen oder Webseiten ist nur mit vorheriger Genehmigung der Rechteinhaber erlaubt. [Mehr erfahren](#)

Conditions d'utilisation

L'ETH Library est le fournisseur des revues numérisées. Elle ne détient aucun droit d'auteur sur les revues et n'est pas responsable de leur contenu. En règle générale, les droits sont détenus par les éditeurs ou les détenteurs de droits externes. La reproduction d'images dans des publications imprimées ou en ligne ainsi que sur des canaux de médias sociaux ou des sites web n'est autorisée qu'avec l'accord préalable des détenteurs des droits. [En savoir plus](#)

Terms of use

The ETH Library is the provider of the digitised journals. It does not own any copyrights to the journals and is not responsible for their content. The rights usually lie with the publishers or the external rights holders. Publishing images in print and online publications, as well as on social media channels or websites, is only permitted with the prior consent of the rights holders. [Find out more](#)

Download PDF: 03.04.2026

ETH-Bibliothek Zürich, E-Periodica, <https://www.e-periodica.ch>

Wettbewerbsprojekt für einen Kindergarten in Viganello

Verfasser: Aurelio Galfetti SIA, Flora Ruchat und Ivo Trümpy, Bedano

Der Wettbewerb verlangte einen städtebaulichen Vorschlag für ein Schulzentrum in Viganello. Infolgedessen entwickelte sich das Projekt aus einem Erschließungsprinzip im Innern des Gebäudes, das von dem tangentialen Fußweg längs des Geländes ausging. An den beiden Enden betreten die Kinder aus den zwei voneinander abgesetzten Teilen der Gemeinde das Gelände auf verschiedenem Niveau.

Längs dieser Verkehrsachse entwickelt sich der Bau mit sechs Kindergärten, welche in drei Gruppen das reichbewachsene Gelände aufteilen. Jede Einheit besteht aus zwei unabhängigen Abteilungen mit Schulraum, Hofraum, Garderobe, dazu gemeinsamem Spielzimmer, Treppe und Eßraum. Die drei Schlafräume bilden den Kern der Gruppe und stehen deshalb in Verbindung mit der Halle. Die Eßräume und die Küche liegen im oberen Geschöß und bilden das Dach der Eingangshalle.

Konstruktion: Tragwände und Stützen in Backstein. Bedachung mit halbkreisförmigen Elementen.

1
Schnitt 1-1
Coupe 1-1
Cross-section 1-1

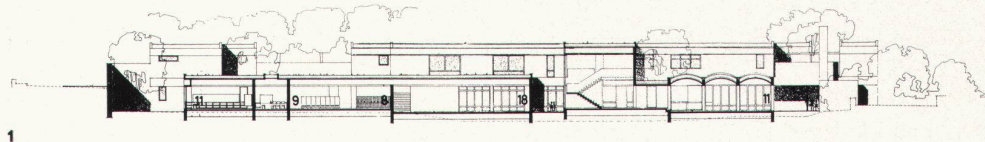
2
Schnitt 2-2
Coupe 2-2
Cross-section 2-2

3
Schnitt 4-4
Coupe 4-4
Cross-section 4-4

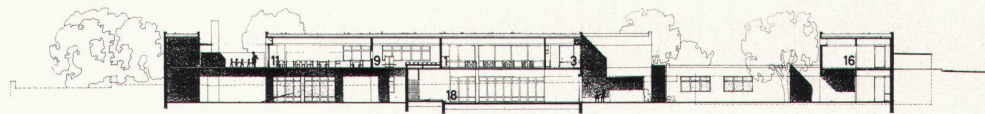
4
Schnitt 6-6
Coupe 6-6
Cross-section 6-6

5
Grundriß Obergeschoß ca. 1:700
Plan de l'étage
Upper-floor plan

6
Grundriß Erdgeschoß
Plan du rez-de-chaussée
Groundfloor plan



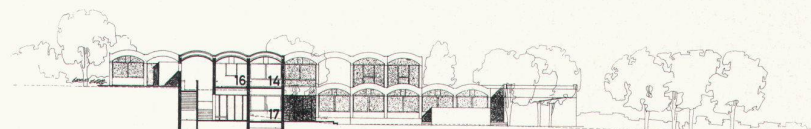
1



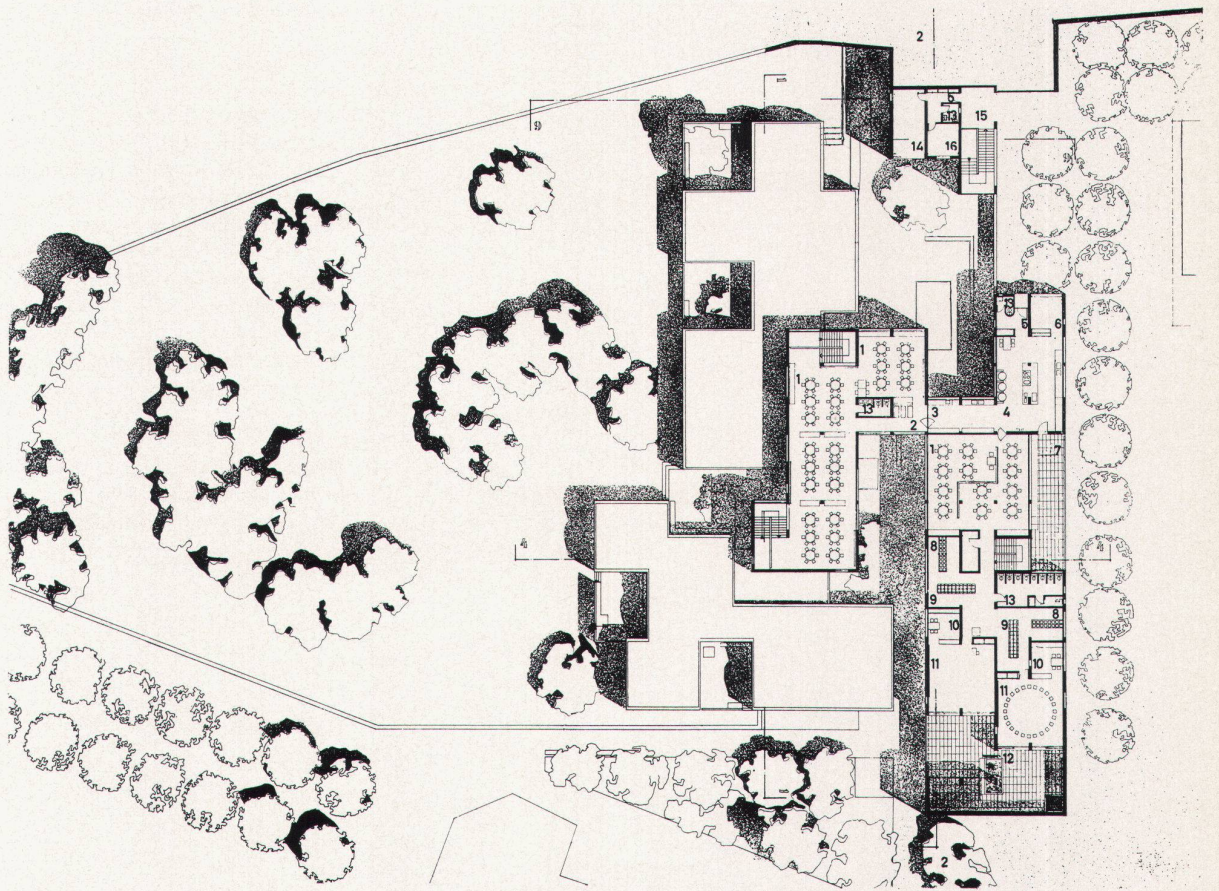
2



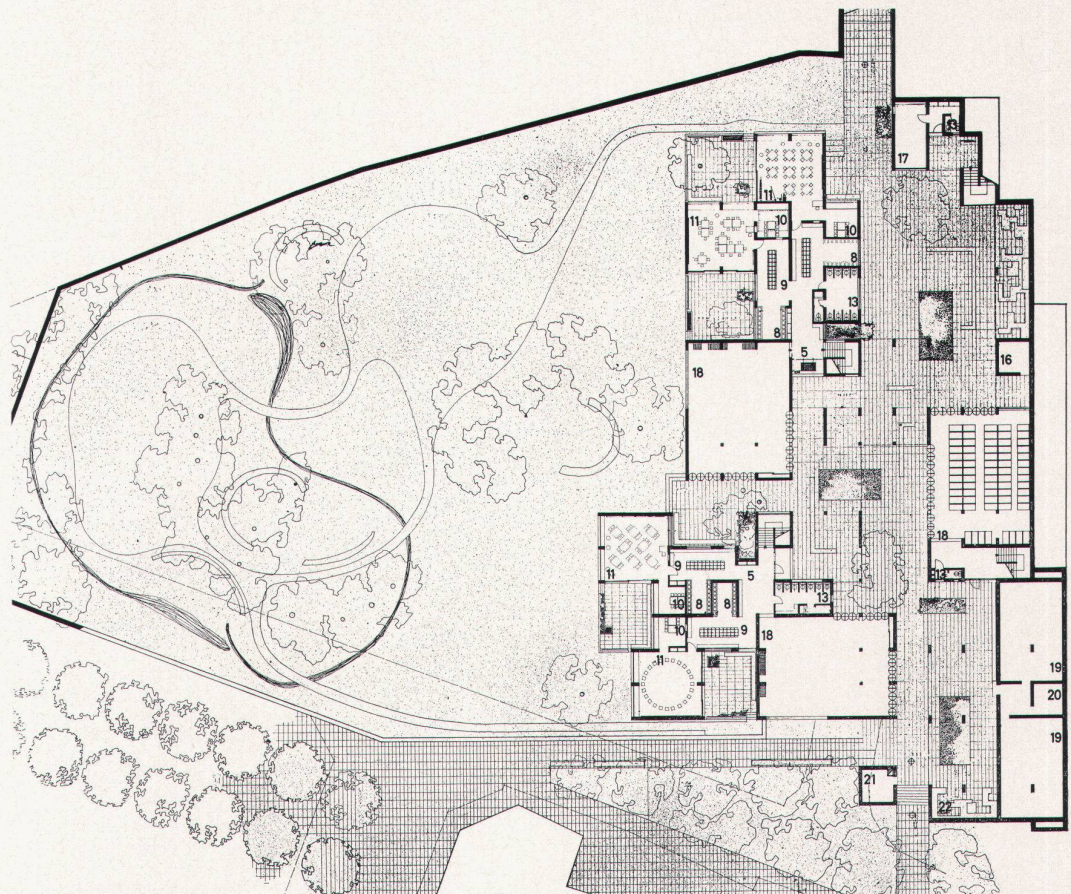
3



4



5



- 1 Eßraum
- 2 Anrichte
- 3 Geschirrspülraum
- 4 Küche
- 5 Eingang
- 6 Waschküche
- 7 Hof
- 8 Waschraum
- 9 Garderobe
- 10 Nische
- 11 Gruppenraum
- 12 Terrasse
- 13 WC
- 14 Arzt
- 15 Gedeckter Hof
- 16 Ruherraum
- 17 Lehrerzimmer
- 18 Saal
- 19 Luftschutzraum
- 20 Desinfektion
- 21 Heizung
- 22 Labyrinth

6