

**Zeitschrift:** Das Werk : Architektur und Kunst = L'oeuvre : architecture et art  
**Band:** 53 (1966)  
**Heft:** 8: Schulhäuser - Kindergärten

**Artikel:** Kindergarten in Biasca : Architekten : Aurelio Galfetti SIA und Ivo Trümpy, Bedano ; Ingenieur : Walter Ruprecht SIA, Lugano  
**Autor:** [s.n.]  
**DOI:** <https://doi.org/10.5169/seals-41233>

### **Nutzungsbedingungen**

Die ETH-Bibliothek ist die Anbieterin der digitalisierten Zeitschriften auf E-Periodica. Sie besitzt keine Urheberrechte an den Zeitschriften und ist nicht verantwortlich für deren Inhalte. Die Rechte liegen in der Regel bei den Herausgebern beziehungsweise den externen Rechteinhabern. Das Veröffentlichen von Bildern in Print- und Online-Publikationen sowie auf Social Media-Kanälen oder Webseiten ist nur mit vorheriger Genehmigung der Rechteinhaber erlaubt. [Mehr erfahren](#)

### **Conditions d'utilisation**

L'ETH Library est le fournisseur des revues numérisées. Elle ne détient aucun droit d'auteur sur les revues et n'est pas responsable de leur contenu. En règle générale, les droits sont détenus par les éditeurs ou les détenteurs de droits externes. La reproduction d'images dans des publications imprimées ou en ligne ainsi que sur des canaux de médias sociaux ou des sites web n'est autorisée qu'avec l'accord préalable des détenteurs des droits. [En savoir plus](#)

### **Terms of use**

The ETH Library is the provider of the digitised journals. It does not own any copyrights to the journals and is not responsible for their content. The rights usually lie with the publishers or the external rights holders. Publishing images in print and online publications, as well as on social media channels or websites, is only permitted with the prior consent of the rights holders. [Find out more](#)

**Download PDF:** 06.02.2026

**ETH-Bibliothek Zürich, E-Periodica, <https://www.e-periodica.ch>**

## Kindergarten in Biasca

**Architekten:** Aurelio Galfetti SIA und Ivo Trümpy, Bedano

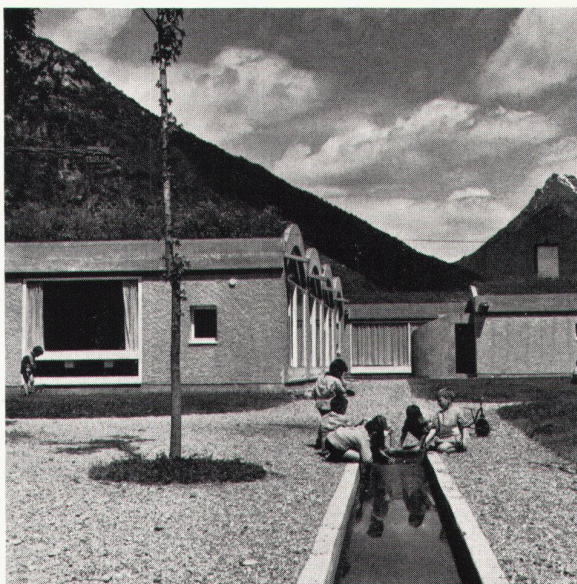
**Ingenieur:** Walter Ruprecht SIA, Lugano



1



2



3

Der Kindergarten für 72 Kinder besteht aus zwei Abteilungen. Die Schulzeit geht von 9 bis 16 Uhr.

Biasca erstreckt sich über etwa 2,5 km von Norden nach Süden. Im Norden, im Zentrum und im Süden sind Kindergärten vorgesehen. Der hier verwirklichte liegt im Zentrum. Er soll nicht vergrößert, sondern bei Bedarf wiederholt werden.

Das Gelände wird im Westen durch einen Bach und im Osten durch verschiedenartige Bauten begrenzt; nach Norden und Süden ist es frei. Das westliche Gelände wäre als Grünzug zum Schutz gegen Lärm bestimmt; allerdings entstand dann dort eine mechanische Reparaturwerkstätte und längs des Baches eine überflüssige Straße, was die vorgesehene Situation verfälschte.

Die zwei Abteilungen wurden links und rechts der Achse aufgebaut, die aus der Küche, dem Eßsaal und dem Spielsaal gebildet wird. Jede Klasseneinheit enthält ein Zimmer für ruhige Tätigkeiten mit einer Puppennische und einer Zeichennische, zusammen etwa 80 m<sup>2</sup>. Hinzu kommt der Eingangsraum mit Garderobe und Waschräumen, der Eßsaal, ein Schlafraum für den Mittagsschlaf, die Küche und der große gemeinsame Spielsaal. Der Garten ist zweigeteilt, um die Abteilungen klar zu trennen. Im Innern dagegen sind keine Abgrenzungen. Die Anordnung der Räume erlaubt die verschiedensten Verwendungszwecke und eine freie Bewegung.

**Konstruktion und Materialien:** Die Konstruktion beruht auf vier Hauptmaßen:

366 cm = Spannweite des Bogens

226 cm = Stichhöhe des Bogens

479 cm = Achsmaß der Stützen

53/33 cm = Stützenquerschnitt

Bodenkonstruktion im Erdgeschoß über Kriechkeller vorfabriziert. Stützen in Backstein verputzt. Unterzüge in Eisenbeton roh. Bogen in Backsteinelementen (Stärke 6 cm). Thermische Isolation: Zonolite, 30 cm Humus. Holzfenster gestrichen. Bodenbelag Holz auf Lattenrost. Sämtliche Fenstersimsen als Sitz- oder Arbeitsfläche ausgebildet.

Kubikinhalt nach SIA = 3660 m<sup>3</sup>. Kubikmeterpreis = 202 Franken; inbegriffen: Mobiliar (70000 Franken), Umgebung (etwa 2500 m<sup>2</sup>), Honorare und Spesen; ohne Landkosten.

1  
Eingangspartie im Osten  
Accès côté est  
East entrance detail

2  
Blick von Süden  
Côté sud  
View from the south

3  
Blick von Südosten  
Côté sud-est  
View from the southeast

4, 5  
Gruppenraum  
Salle du travail en groupes  
Group workroom

6  
Schnitt 1:250  
Coupe  
Cross-section

7  
Grundriß Erdgeschoß  
Plan du rez-de-chaussée  
Groundfloor plan

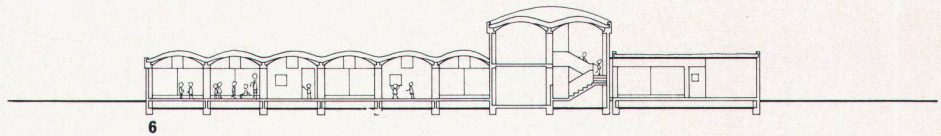




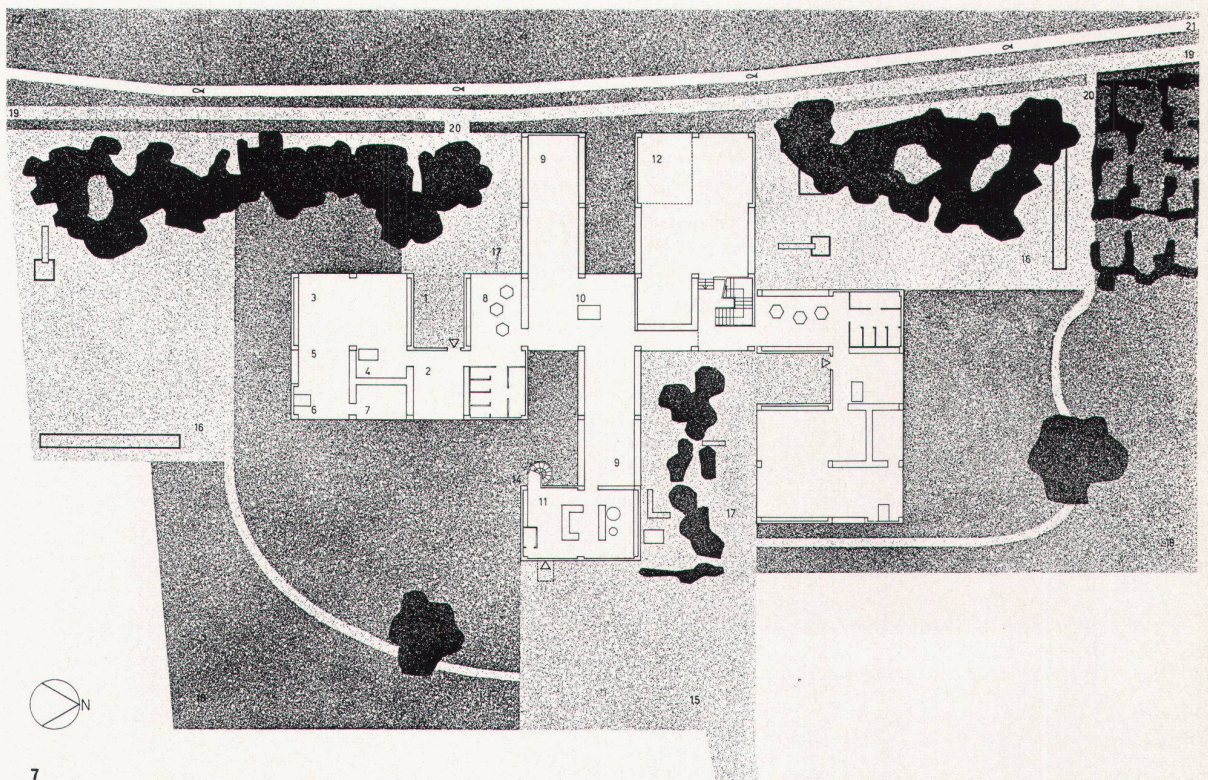
4



5



6



- 1 Eingang
- 2 Garderobe
- 3 Unterrichtsraum
- 4 Lehrerin
- 5 Zeichennische
- 6 Vorlesenische
- 7 Puppennische
- 8 Putzraum
- 9 Eßraum
- 10 Lehrerinnen
- 11 Küche
- 12 Spielraum
- 15 Vorplatz Küchenlieferungen
- 16 Spielplatz
- 17 Unterricht im Freien
- 18 Wiese
- 19 Gehweg
- 20 Zugänge
- 21 Bächlein
- 22 Grüne Zone

7