

Zeitschrift: Das Werk : Architektur und Kunst = L'oeuvre : architecture et art
Band: 53 (1966)
Heft: 7: Krankenhäuser

Werbung

Nutzungsbedingungen

Die ETH-Bibliothek ist die Anbieterin der digitalisierten Zeitschriften auf E-Periodica. Sie besitzt keine Urheberrechte an den Zeitschriften und ist nicht verantwortlich für deren Inhalte. Die Rechte liegen in der Regel bei den Herausgebern beziehungsweise den externen Rechteinhabern. Das Veröffentlichen von Bildern in Print- und Online-Publikationen sowie auf Social Media-Kanälen oder Webseiten ist nur mit vorheriger Genehmigung der Rechteinhaber erlaubt. [Mehr erfahren](#)

Conditions d'utilisation

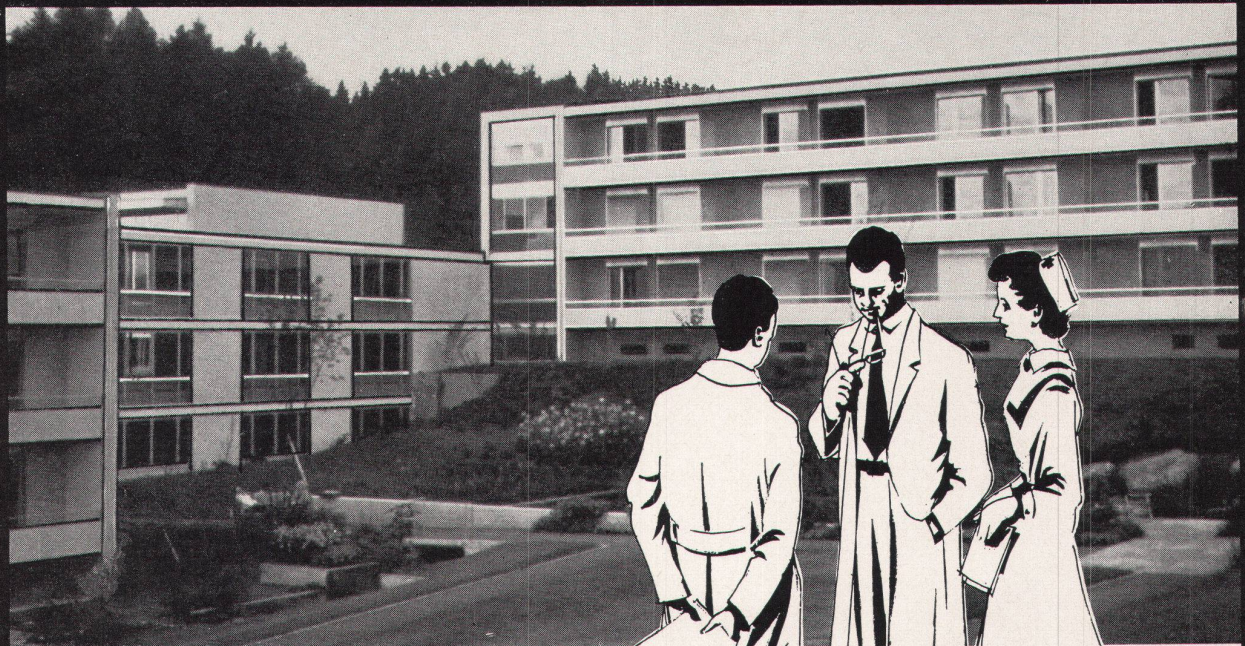
L'ETH Library est le fournisseur des revues numérisées. Elle ne détient aucun droit d'auteur sur les revues et n'est pas responsable de leur contenu. En règle générale, les droits sont détenus par les éditeurs ou les détenteurs de droits externes. La reproduction d'images dans des publications imprimées ou en ligne ainsi que sur des canaux de médias sociaux ou des sites web n'est autorisée qu'avec l'accord préalable des détenteurs des droits. [En savoir plus](#)

Terms of use

The ETH Library is the provider of the digitised journals. It does not own any copyrights to the journals and is not responsible for their content. The rights usually lie with the publishers or the external rights holders. Publishing images in print and online publications, as well as on social media channels or websites, is only permitted with the prior consent of the rights holders. [Find out more](#)

Download PDF: 06.02.2026

ETH-Bibliothek Zürich, E-Periodica, <https://www.e-periodica.ch>



WE RA-Klima – prima

Überall, wo es darauf ankommt, daß Temperatur, Feuchtigkeits- und Sauerstoffgehalt der Luft konstant bleiben, ist eine WERA-Klimaanlage das Richtige.

Die WERA beschäftigt sich seit Jahrzehnten mit diesen Problemen und zählt zu den führenden Unternehmen auf diesem Gebiete.

Über 4000 Referenzen aus dem In- und Ausland geben Ihnen Auskunft über unsere Leistungen. Alle Anlagen werden im eigenen Ingenieurbüro projektiert, die Apparate in unserer Fabrik gebaut und von unseren Spezialisten an Ort und Stelle montiert.

Kommen Sie mit Ihren Problemen zu uns. Wir studieren diese und unterbreiten Ihnen dann, für Sie unverbindlich, eine Offerte.

Beraten, Projektieren und Ausführen von

- Klimaanlagen für Spitäler, Anstalten, Schulen, Verwaltungen, Banken, Industrien, Hotels, Kinos, Wohnhäuser usw.
- Anlagen für Lüftung, Luftbefeuchtung, Entnebelung usw.
- Warmluftheizungen für Kirchen, Kinos, Großräume usw.
- Gasschutzanlagen

WE RA

WE RA AG, Bern/Zürich

Lüftungs-, Luftheizungs- und Klimatechnik
3000 Bern, Gerberngasse 23–33, Tel. (031) 22 77 51
8003 Zürich, Zurlindenstraße 213, Tel. (051) 23 63 76



SIPOREX

Maschinenfabrik Oerlikon

Neubau Zentrale Schweisserei

Planung & Bauleitung

Farner & Grunder Industriearchitekten Zürich

Bauingenieur Max Walt dipl. Bauing. ETH Zürich

SIPOREX (SCHWEIZ) AG Zürich 051-62 56 58 Lausanne 021-22 15 05

Wandplatten Dachplatten Trennwandplatten Leichtbausteine Isolierplatten



SIPOREX wird von 27 Fabriken in 17 Ländern

mit einer Gesamtjahresleistung von über 2 Millionen m³ produziert





RECTIBOX-RECTIPLAC

Neue Sicherungsverteiler GARDY

Verkauf durch Elektro-Material AG und andere Grossisten

Öffentliche Submission

Vergebung von fünf schlüsselfertigen Kindergarteneinheiten in 5415 Obersiggenthal (bei Baden)

Die Kindergärten sollten die nachfolgenden Beurteilungskriterien optimal erfüllen:

- a) zweckdienlich
- b) wohlgestaltet und preisgünstig
- c) kurze Bauzeit

Bezug der Unterlagen:
ab 3. Juni 1966 bei der
Bauverwaltung Obersiggenthal
Telephon 056 256 38

Abgabe der Angebote bis:
15. September 1966
Bauverwaltung Obersiggenthal

Obersiggenthal, den 3. Juni 1966
Der Gemeinderat

OFA

Kork dämpft Körperschall

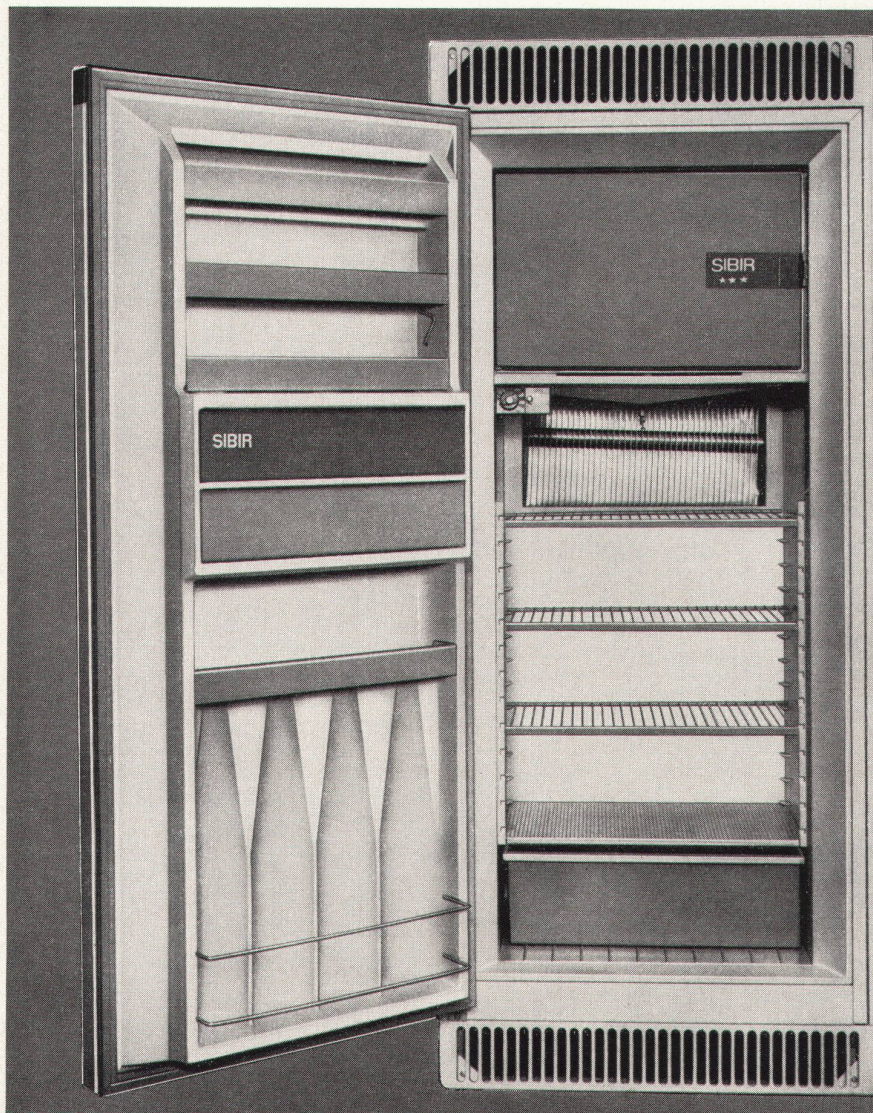
Schwimmende Unterlagsböden mit Korkmatten sind frei von Schallbrücken und ohne das geringste Setzmass,

sie ermüden nie

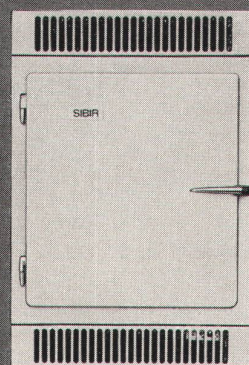
denn Kork ist tragfähig und dauerelastisch während Jahrhunderten!

Sie zeichnen sich aus durch geringste Bauhöhe und saubere, rissfreie Ausführung, ohne sichtbare Wellen im Estrichbeton! Korkmatten sind unverrottbar, ungeziefer sicher und hoch wärmeisolierend ($\lambda = 0,035$).

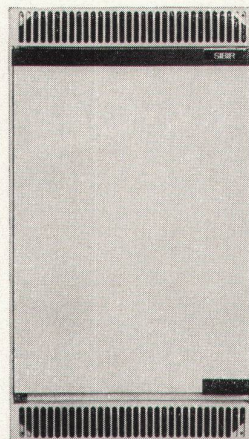
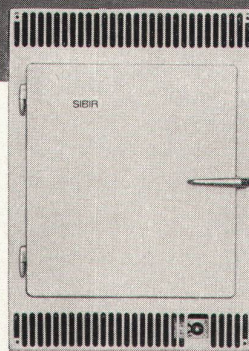
Baukork AG



SIBIR



Für jede Wohnungsgrösse
ein SIBIR-Einbaumodell



NEU

... der echte
***Zweitemperaturen-
Einbau-Kühlschrank
190 Liter

Der bekannte und bewährte 190-Liter-
***Zweitemperaturen-Kühlschrank mit
dem aussergewöhnlich grossen Tief-
kühlfach von 24 Liter (stets -18°), jetzt
auch als Einbaumodell erhältlich.

Vollautomatische Abtauung, auto-
matische Tropfwasser-Ableitung und
Verdunstung, Magnetband-Türe, kurz,
ein Kühlschrank, seiner Zeit um Jahre
voraus.

Damit umfasst das SIBIR-Einbau-
schrank-Programm

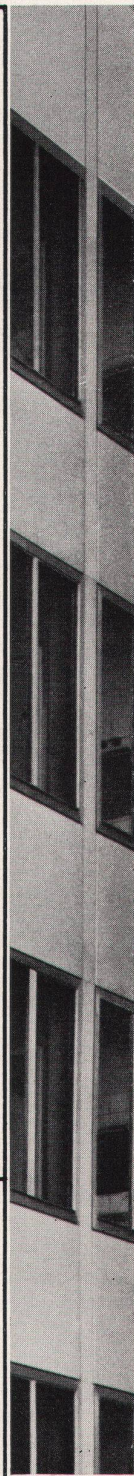
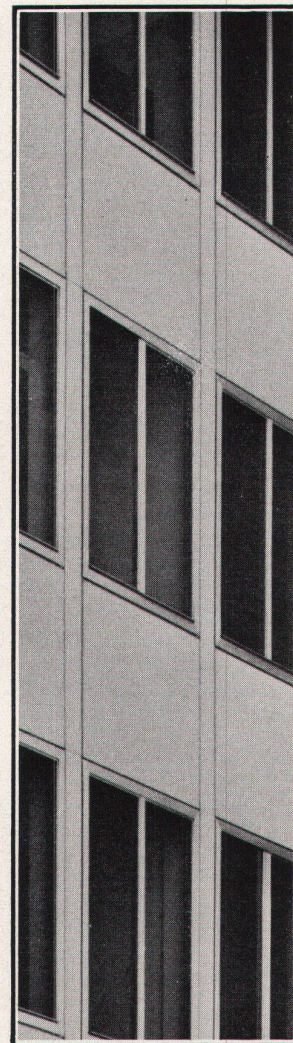
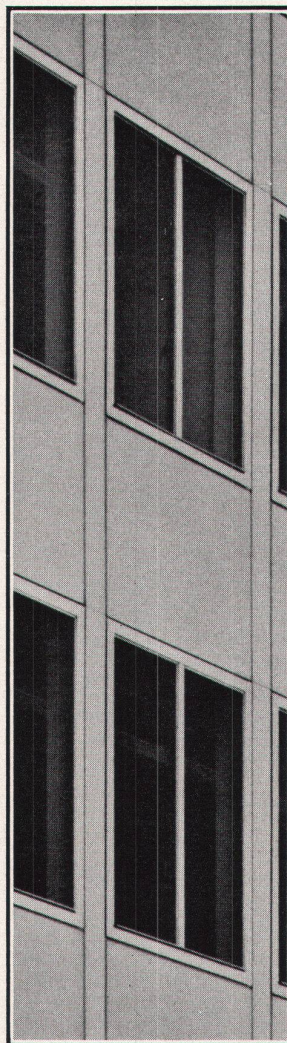
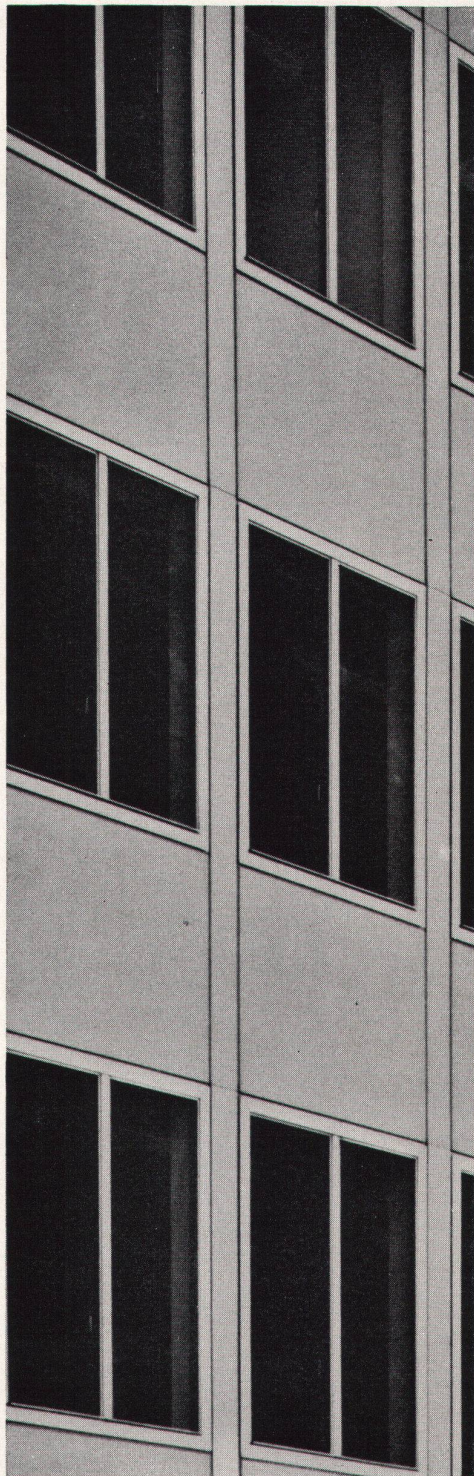
**4 verschiedene Modelle von 60 bis 190
Liter Inhalt**

Für jede Wohnungsgrösse ein SIBIR.

Eine Bestellung, ein Mengenrabatt,
eine Garantie, ein Service.

Verlangen Sie Prospekte, Mass-
blätter und Offerten beim Fachhandel
oder bei unserer Verkaufsabteilung.

SIBIR, Kühlapparate GmbH Schlieren
ZH, Telefon 051 988444



neuezeitlich
wirtschaftlich
kurze Bauzeit

8035 Zürich, Niklausstr.11
Telefon 051 2617 55

Metallfassaden

GAUGER

Einzelfenster
Fensterbänder
Fassadenelemente
Verkleidungsplatten

Gauger & Co. AG, Zürich

Lav + Lav liquid —
die ideale Kombi-Methode
für Geschirrwaschautomaten!

neu



Lav löst spielend die hartnäckigsten Beschmutzungen und wäscht das Geschirr makellos sauber und schonend. Lav liquid verleiht Gläsern und Geschirr einen vollendeten Glanz. Empfohlen von führenden Geschirrwaschautomaten-Fabrikanten. Ausgezeichnet mit dem SIH-Gütezeichen.

Lav Fr. 3.40, Lav liquid Fr. 1.90, mit je 4 Silva-Punkten
Verlangen Sie mit untenstehendem Coupon gratis
1 Musterpackung Lav + Lav liquid.

Coupon

(Einsenden an Friedrich Steinfels AG, Postfach, 8023 Zürich)
Senden Sie mir bitte gratis eine Musterpackung Lav + Lav liquid.

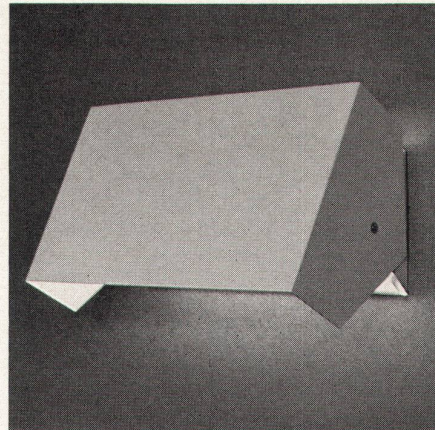
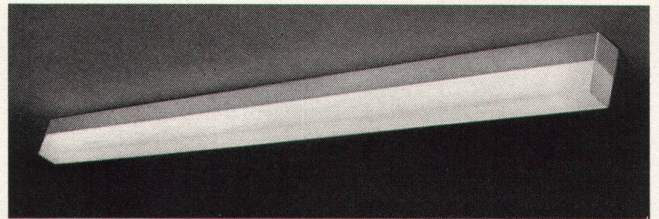
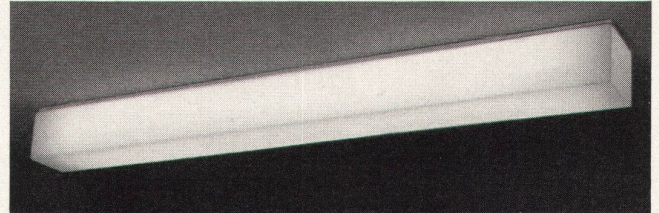
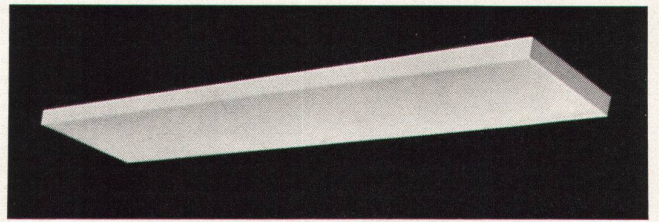
W 2

Name Vorname

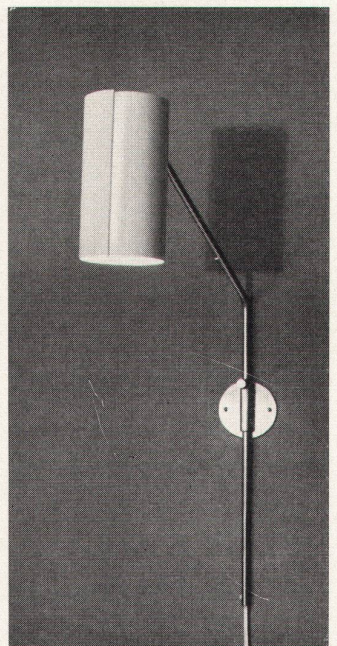
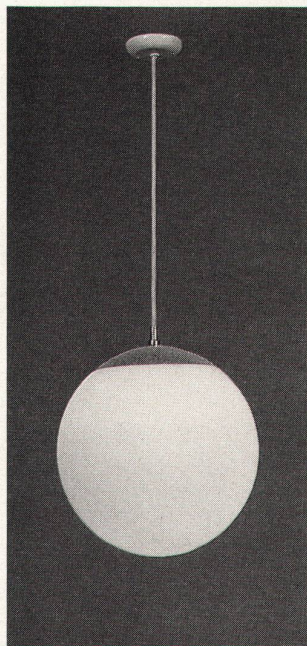
Strasse

Postleitzahl Ort

Marke des Geschirrwaschautomaten



Licht + Form-
Leuchten sind
zweckmäßig und
ergänzen
ästhetisch jede
neuezeitliche
Raumgestaltung.
Verlangen Sie
unverbindliche
Offerten.



LICHT + FORM

Z. STANKIEWICZ & CO.
FABRIK FÜR LEUCHTEN



MURI-BERN

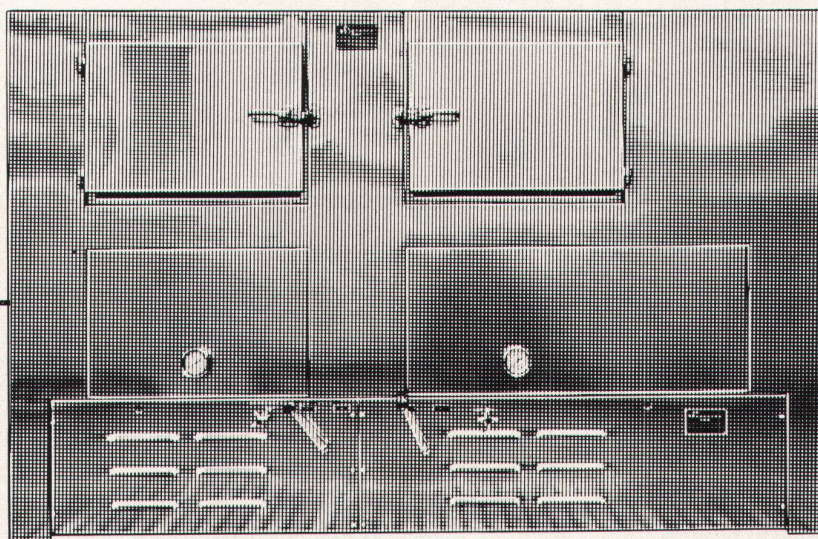
TELEPHON 031 / 52 17 11
LICHT- u. METALLDECKEN

Wir übernehmen die Planung und Ausführung kompletter Betriebsküchen- und Kantinen-Einrichtungen

Aus unserem Verkaufsprogramm:

Geschirrwaschmaschinen
Universalküchenmaschinen
Gemüseschneidemaschinen
Kartoffelschälmaschinen
elektrische Friteusen
Kaffeemaschinen
Küchen-Mobiliar
Economat-Einrichtungen
Thermische Apparate
Kochgeschirr
Küchen-Kleininventar
Service-Geschirr
usw.

Sujet SL/5/66

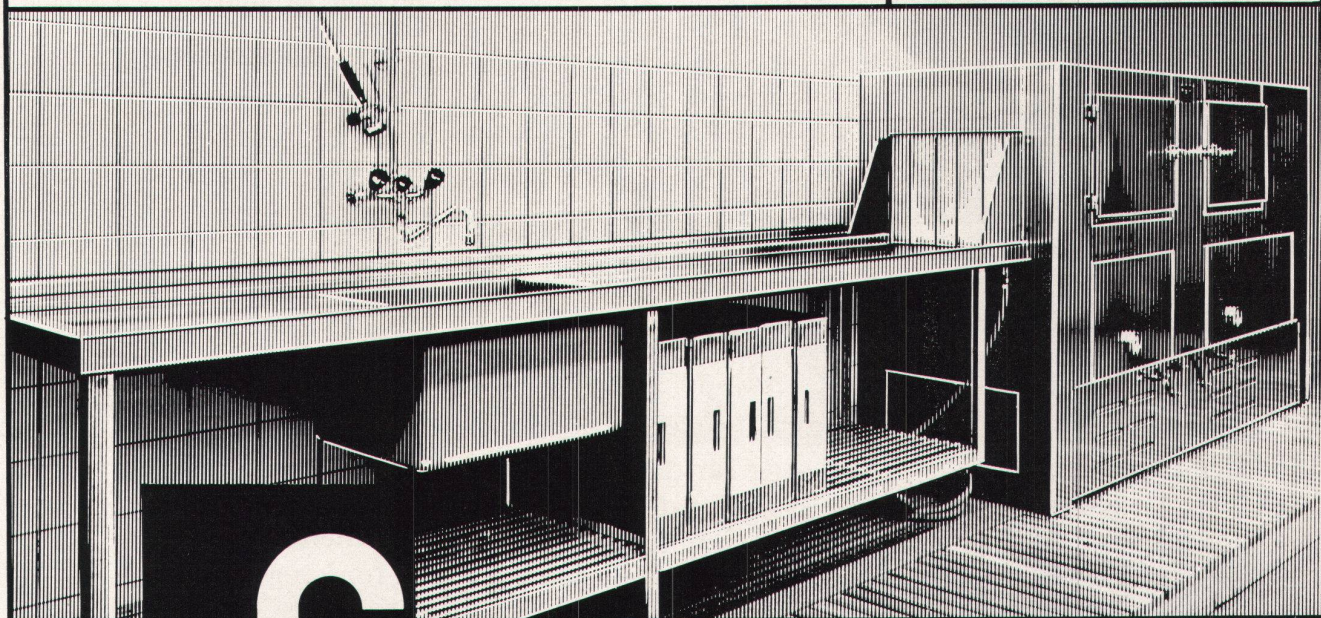


Probleme in der Küche? — dann zu Schwabenland...!

Geschirrwaschmaschine EXCELSIOR VI-2TKA

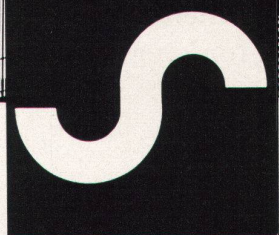
Die automatische, leistungsfähige Zweitank-Geschirrwaschmaschine in robuster Ausführung, ganz aus rostfreiem Stahl, geschaffen für Grossbetriebe, weitgehend wartungsfrei. Einfache Bedienung, selbsttätige Nachspülung, auf Wunsch mit eingebauter Dosieranlage für das selbständige Trocknen des Geschirrs.

Pumpenleistung 1200 Liter/Minute je Pumpe,
Motor 3 PS, 1450 T/Min.,
Fördergeschwindigkeit ca. 1 m/Min.



h/pri

Office im Maison de Retraite du Pt-Saconnex, Genf: Geschirrwaschmaschine und Ein- und Auslaufftisch



Schwabenland & Co. AG ⁸⁰²¹ Zürich

Représentant pour la Suisse romande: E. BALDECK

15, avenue du Denantou
1000 Lausanne, tél. 021/26 20 07

Nüscherstrasse 44, Telefon 051/25 37 40

wie Ihnen die Schweizerische Kreditanstalt helfen kann, am wachsenden Wohlstand unserer Zeit teilzuhaben

Mit der Zeit leben — heisst planen, den Lebensweg planen — heisst die Ziele schrittweise verwirklichen, für sich selbst, für seine Familie.

Verfügen Sie über unsere Erfahrung

Für jedes Geldproblem ist der Berater der Schweizerischen Kreditanstalt (SKA) der sachkundige Spezialist.



Der Weg führt über die SKA

Der SKA-Berater untersucht mit Ihnen zusammen Ihre Probleme und zeigt Ihnen einen guten, sicheren Weg für die Anlage Ihrer Ersparnisse. Drei Beispiele:

Berufliche Weiterbildung

Herr V. in L., Disponent 29 Jahre. Das Geld für seine Ausbildung zum eidg. dipl. Buchhalter trägt



er über sein SKA-Depositenheft zusammen. Aus den für seine Schulung angesparten Beträgen zeichnet er von Zeit zu Zeit Obligationen und wickelt über das Heft auch seinen laufenden Zahlungsverkehr ab.

Aussteuer

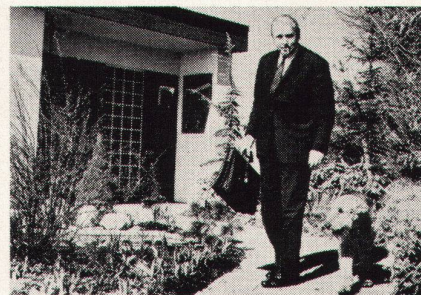
Herr W. in Z., Mechaniker, 24 Jahre, wird in Kürze heiraten. Er ermöglichte sich durch Einzahlungen auf sein SKA-Anlageheft, die Aussteuer ohne Ratenzahlungen zu kaufen.



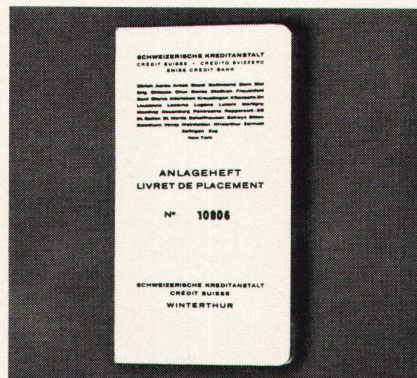
Vorsorge für das Alter

Herr K. in B., Selbständigerwerbender, 52 Jahre, besitzt ein hochverzinstes Obligationenheft G

und spart damit die günstigen Obligationen G (globalverzinst) der SKA zusammen. So sichert er sich einen ruhigen Lebensabend.



Nicht nur in diesen Fällen, auch bei den schwierigsten Anlagegeschäften — immer profitieren Sie von den Kenntnissen erfahrener Bankleute.



Der SKA-Anlageberater ist jederzeit für Sie da.

Besuchen Sie uns —
telefonieren Sie uns.

Ersparnisse klug anlegen

SKA

SCHWEIZERISCHE KREDITANSTALT

TENTAcryl, ein Produkt der Geiser AG., Tentawerke, Hasle-Rüegsau

Nachdruck mit Quellenangabe gestatten wir gerne.

GEISER AG
Tentawerke
3415 Hasle-Rüegsau
Telefon 034 35204-06

Storen aus TENTAcryl finden Sie in allen guten Fachgeschäften der Branche

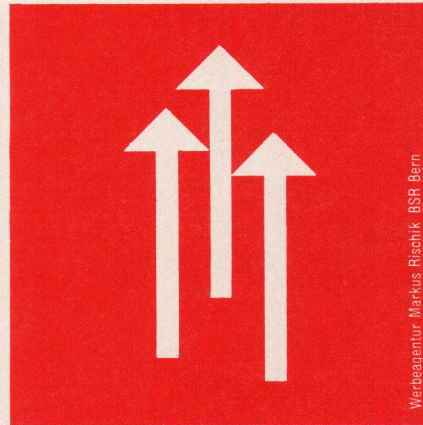
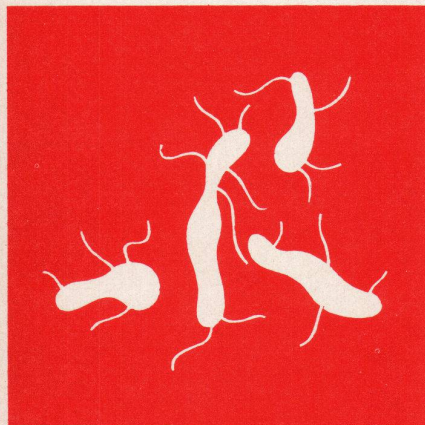
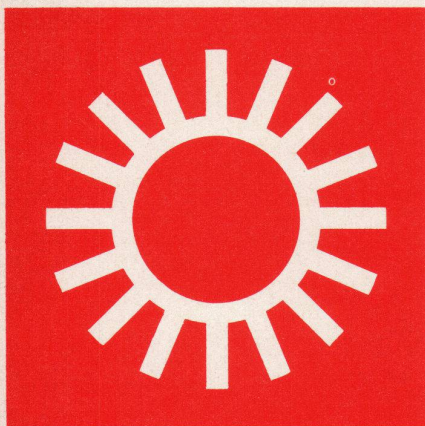
Und hier die entscheidenden Vorzüge der TENTAcryl-Store mit dem «natural touch» des Naturfasergewebes.

Sie ist wetter- und farbfest

Die Praxis mit TENTAcryl-Storen zeigt, dass TENTAcryl-Gewebe den Witterungseinflüssen grossen Widerstand leisten. Sie sind ausgesprochen farbecht.

Sie ist im Nu gereinigt

Schmutz setzt sich auf der TENTAcryl-Store kaum fest. Sie ist mit Schwamm und Seifenwasser leicht zu reinigen.



Werbeagentur Markus Rischik BSR Bern

Sie ist verrottungsfest

Die TENTAcryl-Store ist immun gegen Schimmel- und Fäulnis-Bakterien. Sie kann deshalb auch unbesorgt nass aufgerollt werden.

Sie ist wasserabstossend

Die TENTAcryl-Store saugt sich nicht voll und ist rasch wieder trocken.

Sie ist atmungsaktiv

Das TENTAcryl-Gewebe sorgt für den nötigen Luftaustausch. Unter TENTAcryl wird es daher nie so heiss.

Garantie

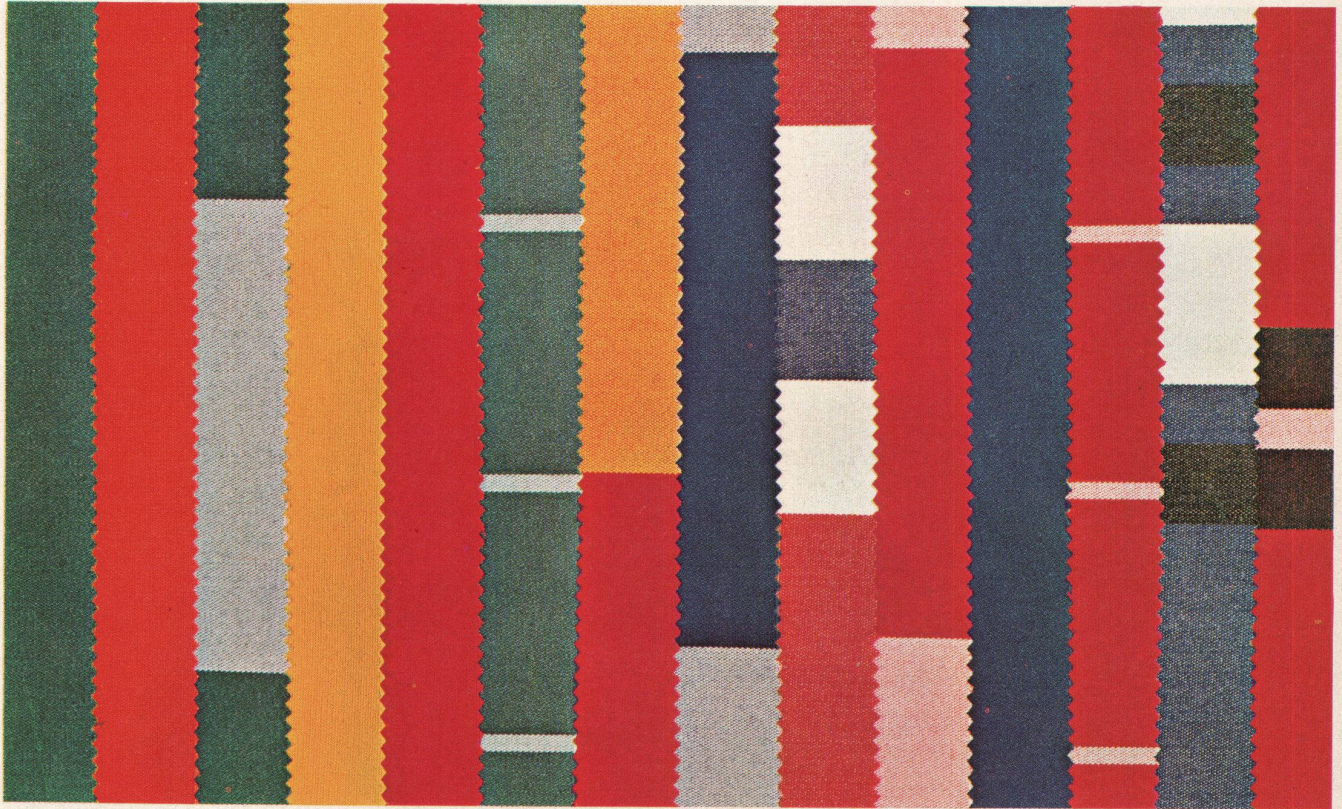
Für TENTAcryl-Gewebe gewähren wir bei normaler Beanspruchung 3 Jahre Garantie. Für Schäden, entstanden durch höhere Gewalt me-

chanischer Art oder solche, die auf Böswilligkeit zurückzuführen sind, besteht keine Garantie.

Dies sind Sonnenstoren aus TENTAcryl mit dem «natural touch»

überall zu empfehlen, wo höchste Beanspruchung und lange Lebensdauer verlangt werden. Wo moderne Architektur sich mit gesteigerten

Anforderungen an die Qualität und die dekorativen Eigenschaften der Storen verbindet, findet man unsere TENTAcryl-Storen.



Eine Tenta -Spezialität sind einseitig, für das Auge kaum erkennbar beschichtete, TENTAcryl-

Storen. Sie bieten Schutz bei jedem Wetter und sind daher besonders geeignet als Bedachung für

Sitzplätze im Freien. Gaststätten schaffen sich mit dieser Store zusätzlichen Raum und Gewinn!

Ein prächtiges Beispiel zeigt diese Aufnahme des modernen Hotels Beatus in Merligen am Thunersee, welchem die TENTAcryl-Storen noch den letzten Akzent aufsetzen. Die TENTAcryl-Store findet heute überall Verwendung, wo mehr als nur einfacher Sonnenschutz verlangt wird. Sie ist die zeitgemässe Allwetterstore für gepflegte Neubauten.



République et Canton de Neuchâtel
Département des Travaux publics

Concours de projets pour la construction du nouveau gymnase cantonal des Montagnes à La Chaux-de-Fonds

L'Etat de Neuchâtel se propose de construire
un nouveau gymnase cantonal à La Chaux-de-
Fonds.

1. Jury

Le jury chargé d'examiner et de classer les
projets présentés est composé de:
M. Gaston Clottu, Conseiller d'Etat, président
M. Charles Roulet, Conseiller communal,
La Chaux-de-Fonds
M. André Tissot, Directeur du gymnase,
La Chaux-de-Fonds
M. Charles Kleiber, architecte, Moutier
M. André Perraudin, architecte, Sion
M. Marc J. Saugey, architecte, Genève
M. Albert-Ed. Wyss, architecte, La Chaux-de-
Fonds

Suppléants

M. Jean Haldimann, Préfet des Montagnes,
La Chaux-de-Fonds
M. Théo Waldvogel, architecte de la ville,
Neuchâtel

Experts avec voix consultative

M. Willy Schumacher, Intendant des bâtiments
de l'Etat, Neuchâtel
M. J. P. Stucki, architecte de la ville, La Chaux-
de-Fonds

2. Participation

Le concours est public; il est ouvert aux archi-
tectes domiciliés ou établis dans le Canton de
Neuchâtel, ainsi qu'aux Neuchâtelois domiciliés
dans d'autres cantons; il est également ouvert
aux architectes neuchâtelois domiciliés à
l'étranger.

La qualité d'architecte est reconnue:
aux porteurs de diplômes d'une des trois
écoles d'architecture suisses de degré uni-
versitaire ou de diplômes étrangers reconnus
équivalents,
aux architectes inscrits au Registre neuchâtelois
des architectes,
aux personnes inscrites au Registre suisse
des architectes.

Les personnes simplement autorisées à dé-
poser des plans, selon l'article 105 RALC,
ne peuvent pas participer au concours.

3. Finance d'inscription

Une finance d'inscription de fr. 100.- sera exigée
de tous les concurrents.
Elle sera remboursée aux concurrents qui
auront présenté un projet conforme et complet.

4. Prix

Une somme de fr. 36 000.- est mise à disposition
du jury pour être répartie entre les auteurs
des meilleurs projets (6 à 7 prix).
Une somme de fr. 5000.- est mise à disposition
pour des achats éventuels.

5. Inscription et livraison

Les inscriptions devront parvenir au départe-
ment cantonal des Travaux publics, Intendance
des bâtiments de l'Etat, dès le 24 mai 1966.
Le délai de concours est fixé jusqu'au 11 no-
vembre 1966, à 18.00 heures.

Le Conseiller d'Etat
Chef du département des Travaux publics

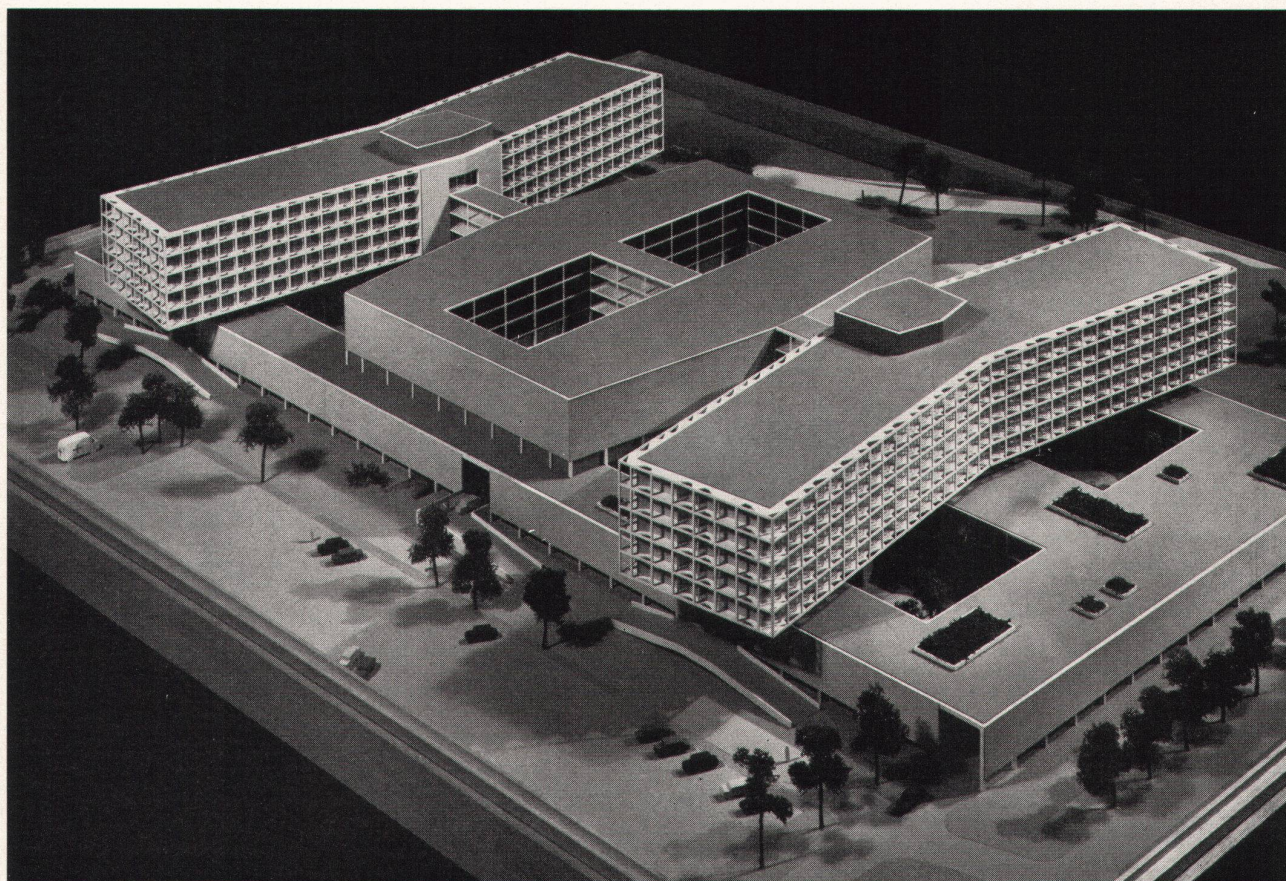
C. Grosjean



Lichtdurchlässig, isolierend, schalldämmend,
hygienisch, wetterbeständig, lange Lebens-
dauer. — Wir versetzen mit eigenen, speziell
geschulten Fachkräften.

glas obrist luzern

F. J. Obrist Söhne AG
Reussinsel, Luzern, Tel. 041 / 211 01



Das neue Universitätsklinikum in Berlin-Steglitz

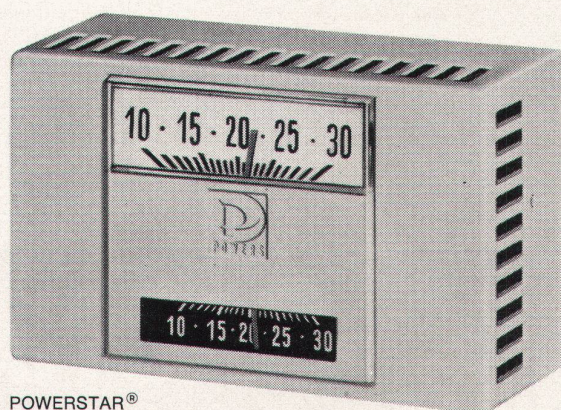
ALBRECHT HAAS **Krankenhäuser**

VOM KLEINSTKRANKENHAUS ZUM GROSSKLINIKUM

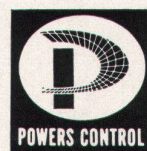
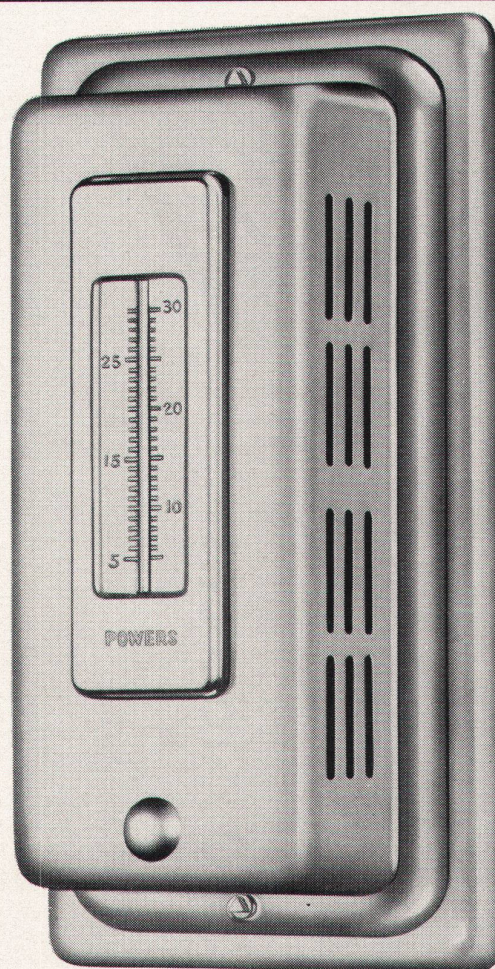
Unter Mitarbeit von Ulrich Borkowski und Manfred Kermann, 176 Seiten, davon 43 Seiten Text mit 50 Zeichnungen, 46 Grundrissen, 16 Lageplänen und 141 Photos (20 Objekte), DIN A 4, Leinen DM 72.—.

Oberbaurat Albrecht Haas, der dank seiner Tätigkeit im Klinikbaubüro des Universitätsbauamtes II in Freiburg mit den Problemen des Krankenhausbaus vertraut ist, war der befähigte Mann, ein solches Buch zu schreiben. Er, der selbst mehrere Krankenhäuser entwarf und baute, vermittelt in diesem Werk einen Überblick über den heutigen Stand des Krankenhausbaus. Großen Wert legt er dabei auf die Beachtung der bestimmenden Einflüsse: der pflegerischen, medizinischen, hygienischen Einflüsse und der betriebswirtschaftlichen, strukturellen, verkehrs- und lagemäßigen Einflüsse. Die Probleme, die bei der Koordinierung solcher Einflüsse zu einem funktionsmäßig und organisatorisch richtigen Ganzen auftreten, werden anhand zahlreicher Grundrisse und schematischer Darstellungen ausführlich behandelt. Die wesentlichen Entwicklungslinien, vom Kleinstkrankenhaus über die Spezialklinik bis zum Großklinikum aus vielen Ländern werden in einem umfangreichen Bildteil gezeigt. Für alle, die mit dem Krankenhausbau zu tun haben, ist dieses Standardwerk eine wirkliche Hilfe.

VERLAGSANSTALT ALEXANDER KOCH GMBH, STUTTGART



POWERSTAR®



Pneumatische Steuer- und Regelgeräte
der Heizungs- und Klimatechnik

**Unzählige, zuverlässige
POWERS pneumatische
Thermostate überwachen
und regulieren die
Temperaturen
in Wohnräumen,
Restaurants, Hotelhallen,
Garagen,
Industrieräumen etc.!**

Der pneumatische POWERSTAR®-Raumthermostat zeichnet sich aus durch sein ansprechendes Äusseres (horizontale oder vertikale Montage), seine einfache Handhabung und überzeugende Leistung bei kleinstmöglichen Abmessungen. Vorzugsweise wird er zur Temperaturregelung in Wohnräumen, Hotelzimmern, Empfangshallen, Sitzungs- und kleineren Zuschauerräumen eingesetzt. Mit einem Rändelrad lässt sich jede gewünschte Raumtemperatur im Bereiche von 10 bis 30 °C bequem einstellen. Ein Istwertzeiger ermöglicht jederzeit das Ablesen der tatsächlich herrschenden Raumtemperatur.

Die pneumatischen POWERS-Raumthermostate der Typen D, HR, HS und HC werden überall dort eingesetzt, wo trotz rauen Betriebsbedingungen ein

einwandfreies Funktionieren und hohe Zuverlässigkeit verlangt werden. Der Einsatz erfolgt in Garagen, Lagerräumen oder allgemeinen Industrieräumen. Arbeitsbereich: 15 bis 30 °C. Vertikale Montage, robustes Gehäuse, schnelle Ansprechempfindlichkeit. Lieferbar mit oder ohne Anzeigethermometer.

Diese Geräte stellen nur einen kleinen Teil des umfassenden POWERS-Fertigungsprogrammes dar (über 70 Jahre Erfahrung). Bitte rufen Sie uns an! Wir senden Ihnen gerne unsere ausführlichen Unterlagen. Die CARLO GAVAZZI-ORGANISATION übernimmt Ihre klimatechnischen Probleme von der Idee bis zum Service!



CARLO GAVAZZI



CARLO GAVAZZI AG. Gesellschaft für Mess- und Regeltechnik

Argolite

ARGOLITE AG
Kunststoffplattenwerk
Willisau LU
Telephon 045 61912

260 x 130 cm 330 x 130 cm 330 x 160 cm

FORMAT

Aktuell und interessant

Wertvolle und nützliche Anregungen und umfassende Orientierung über die neuesten Baumaterialien und Konstruktionselemente in der

Schweizer Baumuster-Centrale Zürich

Älteste, größte und vielseitigste ständige Baufachausstellung in der Schweiz (bestehend seit über 30 Jahren; Ausstellungsfläche etwa 2200 m²; über 950 beteiligte Firmen).

8001 Zürich, Talstraße 9, Telephon (051) 237688, Eintritt frei



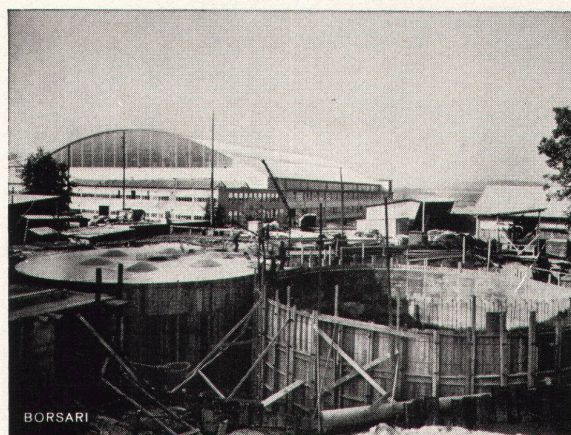
SAUNA

NACH FINNISCHEN VORSCHRIFTEN
PRIVATSAUNEN + ÖFFENTL. ANLAGEN
OFENBAU
SAUNA-ZUBEHÖR
BESTE REFERENZEN

PROSPEKTE VERLANGEN
TEL. 032. 21440

MUBA SAUNAHAUS CAMPINGPLATZ

Sauna-Bau A.G. 2500 Biel Unionsgasse 9



Flughafen-Immobilien-Gesellschaft Zürich-Kloten

4 Tanks total 2800 m³ Heizöl

Borsari

Heizöl- und Benzintanks

50 Jahre Erfahrung
Erstklassige Referenzen
Keine Korrosion
Kein Unterhalt

aus Eisenbeton
mit
Plattenauskleidung
für jeden Bedarf

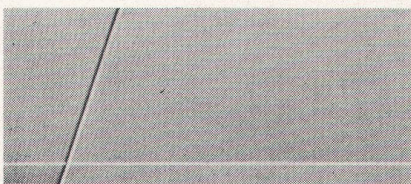
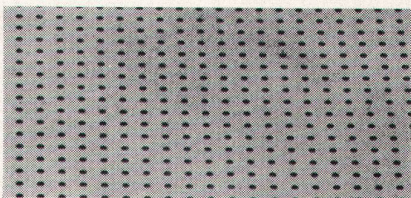
Borsari & Co, Zollikon-Zürich

Tel. (051) 24 96 18

Gegründet 1873

Wohl wie ein Fisch im Wasser mit der **ZENT FRENGER** Deckenstrahlungsheizung

Wohlige Wärme durchflutet gleichmässig den Raum. Dosierte Wärmestrahlung — gleichmässige Wärmeverteilung durch die ZENT FRENGER



Deckenstrahlungsheizung — so fühlt man sich wohl!

Aber nur eine gute Strahlungsheizung vermittelt dieses Wohlbehagen. Leicht treten sonst Kopfschmerzen und andere Beschwerden auf.

Die ZENT FRENGER Deckenstrahlungsheizung hat folgende Vorteile:

1. Schnell aufgeheizt und schnell regulierbar.
2. Wie in der Praxis bewiesen, lassen sich aufgrund ihrer Anpassungsfähigkeit die Betriebskosten um ca. 15% senken.
3. Heizen, lüften, kühlen, das kann die ZENT FRENGER Decke, sie lässt sich aber auch zur Komfortklima-Anlage ausbauen — zum FRENGAIR-System.

4. Die ZENT FRENGER Strahlungsheizung ist auch eine vollwertige Schallschluckdecke.

5. Keine sichtbaren Heizkörper verhindern die freie Gestaltung des Raumes.

Deshalb lohnt es sich, die ZENT FRENGER Deckenstrahlungsheizung näher kennen zu lernen. Eine ausführliche Dokumentation liegt für Sie bereit.

Die ZENT FRENGER Deckenstrahlungsheizung ist übrigens ein Weltpatent. Sie wird in mehr als 20 Ländern hergestellt und verkauft. Eine ausführliche Referenzliste steht zur Verfügung.

ZENT AG BERN,
3072 Ostermundigen

**Möchten Sie
lieber einen
Kühlschrank,**

**einen
Tiefgefrier-
schrank**

**oder beides
zusammen?**



**Es kommt ganz auf Ihre Bedürfnisse an. Auf alle Fälle —
Electrolux kann Ihnen das Richtige bieten.**

Ob Sie tiefgefrorene Lebensmittel aufbewahren oder immer eine Glace zur Hand haben möchten — im Electrolux-Kühlschrank mit dem ***Tiefgefrierfach bleibt alles herrlich frisch — bei -18° und tiefer.

Warum nicht selbst einfrieren? Sie sparen soviel Zeit und Geld und sind dann unabhängig von den Jahreszeiten. Electrolux bietet Ihnen fünf Tiefgefrierschränke, vier Tiefgefriertruhen und drei kombinierte Kühl- und Tiefgefrierschränke.

Electrolux-Geräte bieten Superkomfort zu ausserordentlich günstigen Preisen, und vergessen Sie nicht den Electrolux-Kundendienst — er ist immer für Sie bereit.

Verlangen Sie unsere Sammelprospekte.



Electrolux

Electrolux AG, Zürich, Kälteabteilung
Badenerstrasse 587, Tel. 051/522200

Röntgen Planung

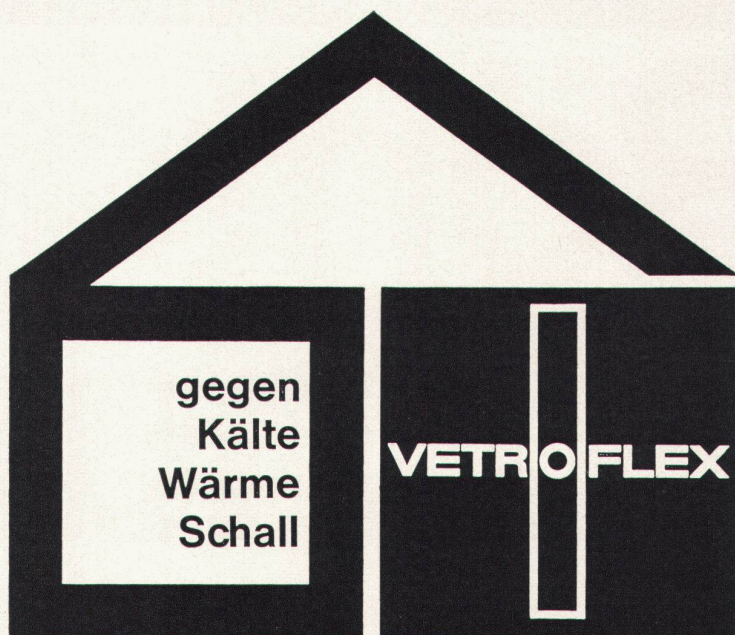


Die Planung und Ausrüstung der Röntgenabteilung mit ihren vielen technischen Einrichtungen und komplizierten Apparaturen erfordert eine enge Zusammenarbeit zwischen Röntgenologe, Architekt und Röntgenfirma. Nur so lassen sich optimale Lösungen in bezug auf Arbeitsablauf, Raumgestaltung und Leistungsfähigkeit verwirklichen. Profitieren Sie von unserer langjährigen Erfahrung in der Planung von Röntgenabteilungen jeder Grösse und unserem vollständigen Verkaufsprogramm modernster Röntgenanlagen für Diagnostik, Therapie und Chirurgie sowie Dunkelkammereinrichtungen.



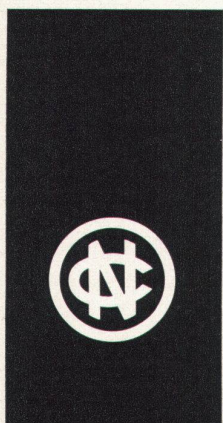
PHILIPS RÖNTGEN

Philips AG, Abt. Röntgen und medizinische Apparate
8027 Zürich, Edenstrasse 20, Tel. 051 / 25 86 10 und 27 04 91

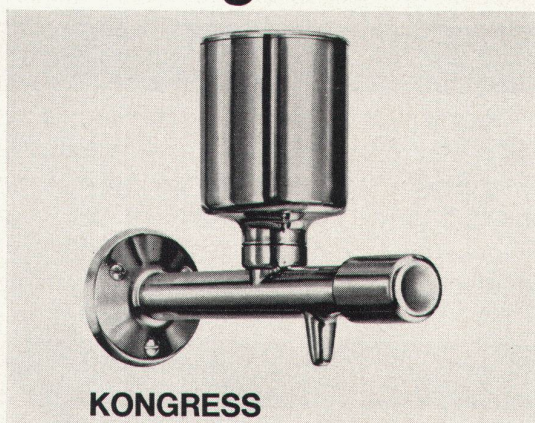


Beratung durch Glasfasern AG und ihre Vertreter in der ganzen Schweiz.
Verkauf durch den Baumaterialien-Handel und durch
GLASFASERN AG, Verkaufsbüro Zürich, Nüscherstr. 30, Tel. 051-27 17 15

Seifenspender für portionenweise Abgabe von flüssiger Seife. Messing verchromt



Verkauf durch
den sanitären
Grosshandel



KONGRESS



KONGRESS - PRONTO - VISTA

Nr. 7970 Inhalt 1/2 Liter. Deckel mit Bajonettverschluss

Nr. 7979 Modell KONGRESS. Inhalt 1/4 Liter. Deckel mit 4-kt-Schlüssel abschraubbar

Nr. 7990 Modell KONGRESS-VISTA. 1/4 Liter, mit Sichtbehälter

Nr. 7997 Modell KONGRESS-PRONTO. Inhalt 1/4 Liter

Nr. 7998 Modell KONGRESS-PRONTO-VISTA. 1/4 Liter, mit Sichtbehälter

Nyffenegger

Nyffenegger + Co. AG. Armaturenfabrik 8050 Zürich-Oerlikon Tel. 051/46 64 77



Aktuell:

Jetzt gibt es
den Breitlamellenstoren Vental®.

Für Hochhäuser
und Schulhäuser, für Spitäler
und Industriebauten
(mit 80 mm breiten, thermo-
lackierten Lamellen,
mit Verbindungsbändern aus
reissfestem Terylene).

Darum ist ein Vental® so solid,
so unempfindlich in Wind
und Wetter.

Lamellenstoren aus Leichtmetall,
Rolladen aus Leichtmetall,
denn Leichtmetall ist langlebig
und sieht gut aus.

Lamellenstoren und Rolladen
von

Baumann



Baumann + Co. 8810 Horgen 051-824057

Verkaufs- und Montagestellen in Zürich, Luzern, Chur, St. Gallen, Basel, Bern, Olten, Lausanne, Genf, Lugano.

Hansjörg Bloesch

Antike Kleinkunst in Winterthur

Vasen Bronzen Terrakotten Münzen

aus öffentlichem und
privatem Besitz

82 Seiten Text, 26 Tafeln
broschiert, Fr. 10.–

In jeder Buchhandlung
erhältlich

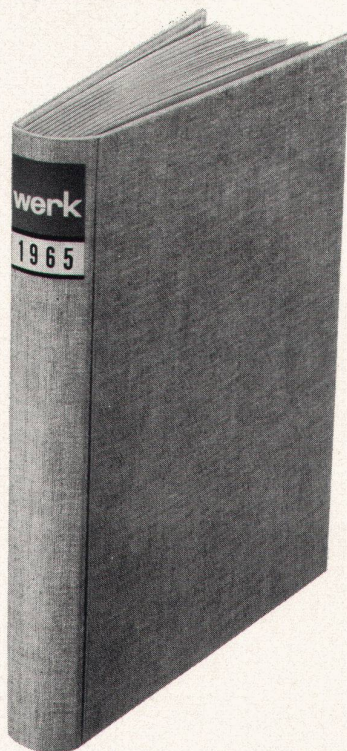
Verlag Buchdruckerei Winterthur AG 8401 Winterthur

Einband- decken

für **werk**
in Rohleinen: Fr. 7.70 plus Porto

Einbinden der 12 Hefte inkl. Ein-
banddecke Fr. 28.40 plus Porto

Verlag werk, Winterthur



(Ausschneiden)

• Nichtgewünschtes bitte streichen

Unterzeichneter bestellt:

* **1 Einbanddecke 1965** in Rohleinen zu Fr. 7.70 plus
Porto

* Einbanddecke für Kunstteil und Chronik

* Einbanddecke für Kunstteil, Chronik und Inserate

* **Einbinden der 12 Hefte 1965** inkl. Einbanddecke
zu Fr. 28.40 plus Porto

Unterschrift

Adresse

fly-yourself

Wohin geht die Reise?

Wohin? Wann? Mit wieviel Personen?
In jedem Fall können Sie sich völlig
frei machen von aller Verkehrsmisere,
von allen Fahr- und Flugplansorgen.
Sie selbst bestimmen Platzzahl und
Startzeit, Dauer des Aufenthaltes und
Stunde der Heimkehr.

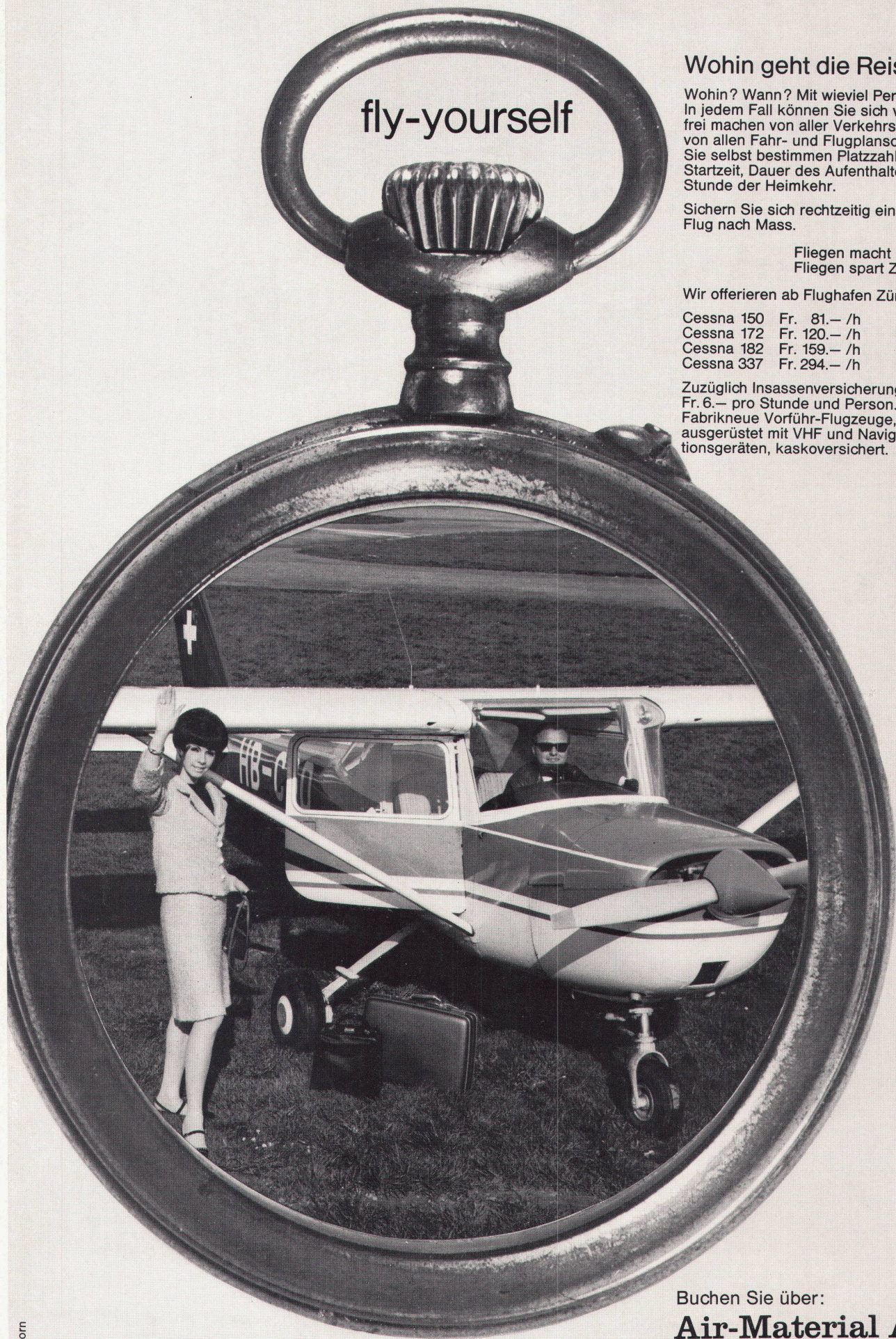
Sichern Sie sich rechtzeitig einen
Flug nach Mass.

Fliegen macht Spass
Fliegen spart Zeit

Wir offerieren ab Flughafen Zürich:

Cessna 150	Fr. 81.- /h
Cessna 172	Fr. 120.- /h
Cessna 182	Fr. 159.- /h
Cessna 337	Fr. 294.- /h

Zuzüglich Insassenversicherung
Fr. 6.- pro Stunde und Person.
Fabrikneue Vorführ-Flugzeuge,
ausgerüstet mit VHF und Naviga-
tionsgeräten, kaskoversichert.

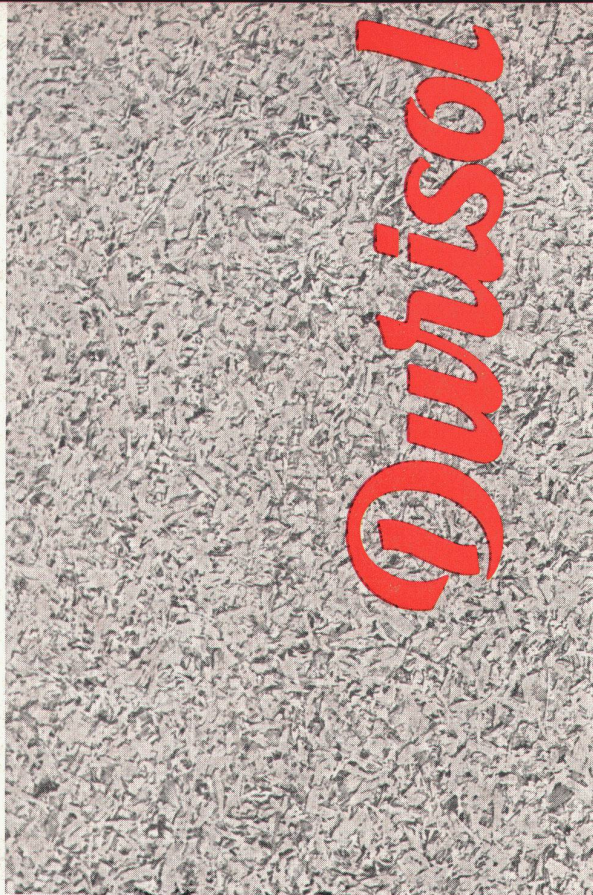
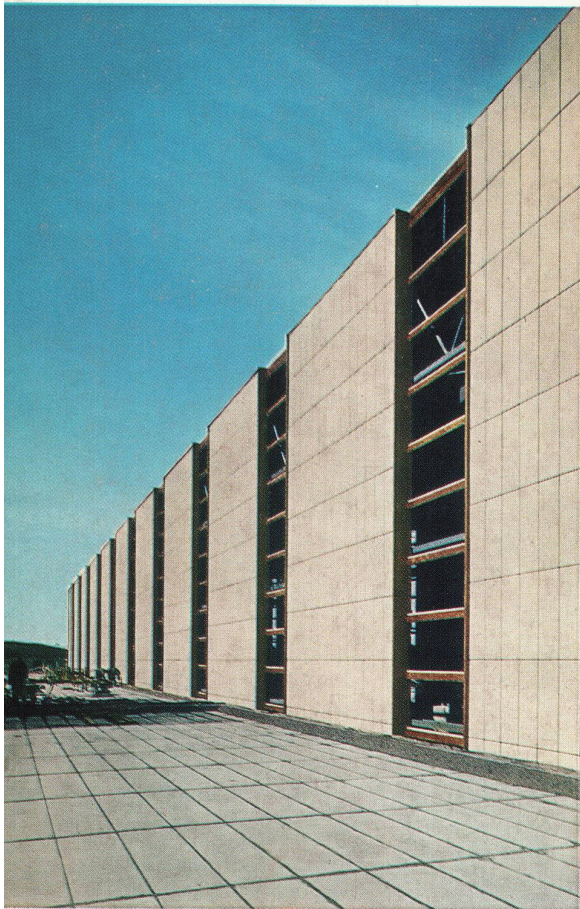


Buchen Sie über:

Air-Material AG

8058 Zürich-Flughafen

Tel. 051/84 01 85



Aussenwandplatten
Grossformatelemente
Innenwandplatten
Isolierplatten
Dachplatten
Deckenhohlkörper
Mauersteine

Durisol Villmergen AG
Verwaltung Badenerstr. 21
Dietikon Tel. 051 88 69 81

