

Zeitschrift: Das Werk : Architektur und Kunst = L'oeuvre : architecture et art
Band: 53 (1966)
Heft: 6: Terrassenhäuser II

Artikel: Beispiel England
Autor: [s.n.]
DOI: <https://doi.org/10.5169/seals-41211>

Nutzungsbedingungen

Die ETH-Bibliothek ist die Anbieterin der digitalisierten Zeitschriften auf E-Periodica. Sie besitzt keine Urheberrechte an den Zeitschriften und ist nicht verantwortlich für deren Inhalte. Die Rechte liegen in der Regel bei den Herausgebern beziehungsweise den externen Rechteinhabern. Das Veröffentlichen von Bildern in Print- und Online-Publikationen sowie auf Social Media-Kanälen oder Webseiten ist nur mit vorheriger Genehmigung der Rechteinhaber erlaubt. [Mehr erfahren](#)

Conditions d'utilisation

L'ETH Library est le fournisseur des revues numérisées. Elle ne détient aucun droit d'auteur sur les revues et n'est pas responsable de leur contenu. En règle générale, les droits sont détenus par les éditeurs ou les détenteurs de droits externes. La reproduction d'images dans des publications imprimées ou en ligne ainsi que sur des canaux de médias sociaux ou des sites web n'est autorisée qu'avec l'accord préalable des détenteurs des droits. [En savoir plus](#)

Terms of use

The ETH Library is the provider of the digitised journals. It does not own any copyrights to the journals and is not responsible for their content. The rights usually lie with the publishers or the external rights holders. Publishing images in print and online publications, as well as on social media channels or websites, is only permitted with the prior consent of the rights holders. [Find out more](#)

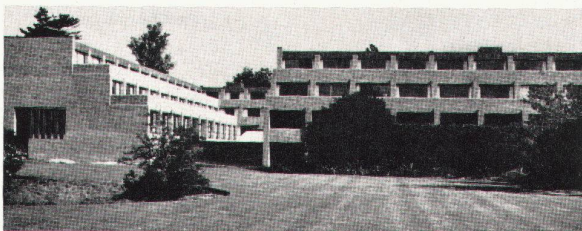
Download PDF: 16.02.2026

ETH-Bibliothek Zürich, E-Periodica, <https://www.e-periodica.ch>

Beispiel England



1



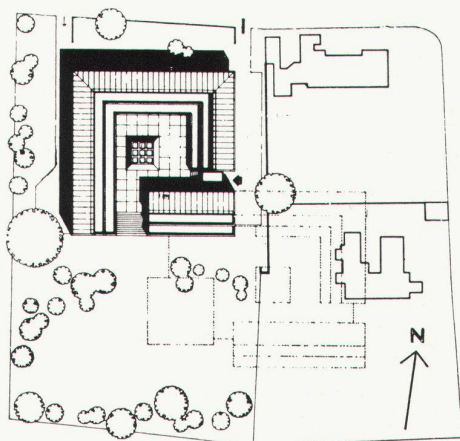
2



4

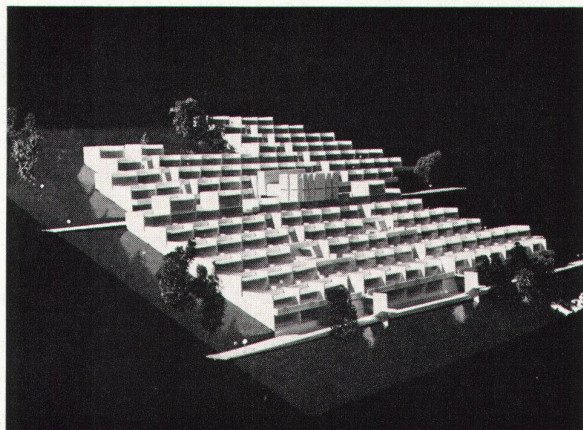
1, 2
Wohngebäude für das Gonville and Caius College, Cambridge. Architekten: Sir Leslie Martin und Colin St. John Wilson
Maisons d'habitation pour le Gonville and Caius College à Cambridge
Residence for Gonville and Caius College, Cambridge

3
Situation
Situation
Site plan

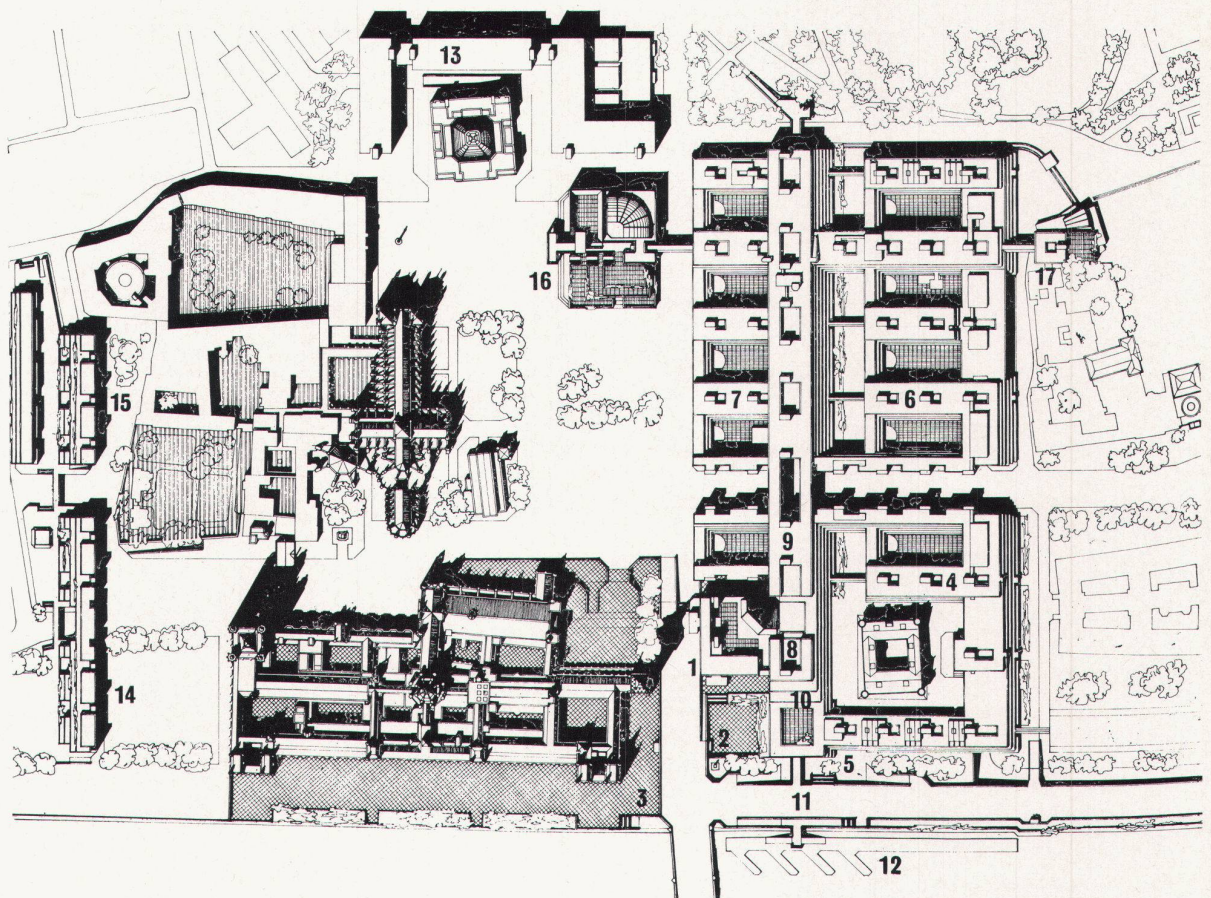


3

4, 5
Feriendorf Millendreath, Cornwall. Architekten: Marshman und Warren, Bedford
Village de vacances à Millendreath, Cornwall
Millendreath Holiday camp, Cornwall



5



6

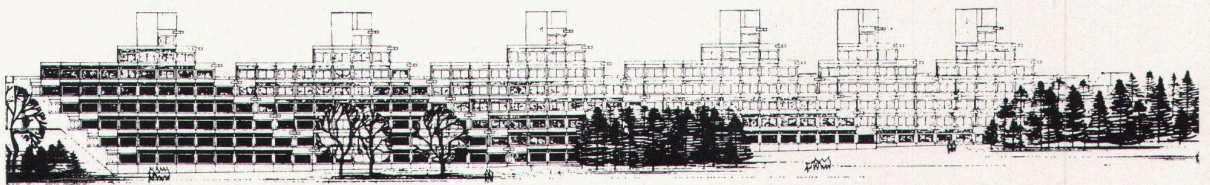
Vier Beispiele von terrassierten Gebäuden in England sollen zeigen, daß die Schweiz keineswegs das Monopol dieser Bauform innehat und daß nicht der Platzmangel in unseren Tal-lagen zur Terrassenbauweise zu führen braucht, sondern daß es sich um eine neue – oder uralte – Konzeption eines Bauwerkes handelt. Die Gebäude auf dieser Doppelseite umfassen ein Studentenwohnhaus, eine Feriensiedlung, eine öffentliche Verwaltung und eine ganze Universität. Vom Zweck her ist also auch hier keine Begrenzung zu sehen.

6 Nationales Regierungszentrum in Whitehall. Architekten: Sir Leslie Martin, J. R. B. Taylor und Lionel March
Centre civique national à Whitehall
National Government Centre in Whitehall

- 1 Bridge Street
- 2 Vorhof
- 3 Neue Terrasse des Parlamentsgebäudes
- 4 Regierungsgebäude an der Bridge Street
- 5, 8–10 Läden und Zugang zur Untergrundbahn
- 6 Regierungsgebäude beim Foreign Office
- 7 Regierungsgebäude an der Great George Street
- 11 Öffentliche Promenade über der Fahrbahn
- 12 Themsepromenade und Quai
- 13 Neue Entwicklung an der Central Hall (Geschäftshäuser)
- 14, 15 Wohnhäuser
- 16 Lage für ein Gebäude von besonderer Bedeutung
- 17 Mögliche Erweiterung von Downing Street

7 Universität East Anglia bei Norwich. Architekt: Denys Lasdun, London
Université East Anglia près Norwich
East Anglia University in Norwich

Abbildungen: 1–3, 6 «Architectural Design»; 4, 5 F. Jewell-Harrison, Bedford; 7 «L'Architettura»



7