

Zeitschrift: Das Werk : Architektur und Kunst = L'oeuvre : architecture et art
Band: 53 (1966)
Heft: 4: Fertighäuser

Artikel: Das umfassende Bausystem : Architekten : A.R. Boutwell & M.F. Mitchell, Epping (Essex) und Düsseldorf
Autor: [s.n.]
DOI: <https://doi.org/10.5169/seals-41195>

Nutzungsbedingungen

Die ETH-Bibliothek ist die Anbieterin der digitalisierten Zeitschriften auf E-Periodica. Sie besitzt keine Urheberrechte an den Zeitschriften und ist nicht verantwortlich für deren Inhalte. Die Rechte liegen in der Regel bei den Herausgebern beziehungsweise den externen Rechteinhabern. Das Veröffentlichen von Bildern in Print- und Online-Publikationen sowie auf Social Media-Kanälen oder Webseiten ist nur mit vorheriger Genehmigung der Rechteinhaber erlaubt. [Mehr erfahren](#)

Conditions d'utilisation

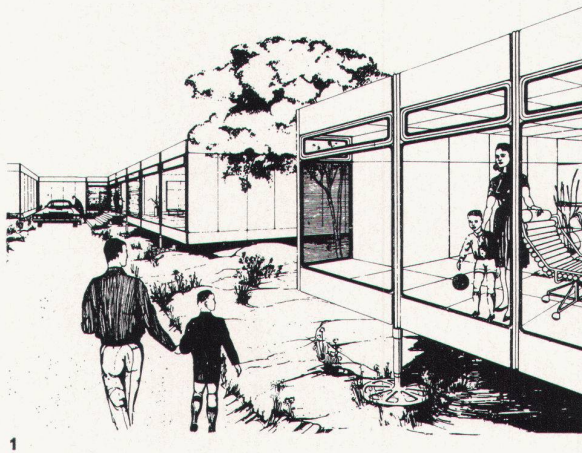
L'ETH Library est le fournisseur des revues numérisées. Elle ne détient aucun droit d'auteur sur les revues et n'est pas responsable de leur contenu. En règle générale, les droits sont détenus par les éditeurs ou les détenteurs de droits externes. La reproduction d'images dans des publications imprimées ou en ligne ainsi que sur des canaux de médias sociaux ou des sites web n'est autorisée qu'avec l'accord préalable des détenteurs des droits. [En savoir plus](#)

Terms of use

The ETH Library is the provider of the digitised journals. It does not own any copyrights to the journals and is not responsible for their content. The rights usually lie with the publishers or the external rights holders. Publishing images in print and online publications, as well as on social media channels or websites, is only permitted with the prior consent of the rights holders. [Find out more](#)

Download PDF: 19.02.2026

ETH-Bibliothek Zürich, E-Periodica, <https://www.e-periodica.ch>

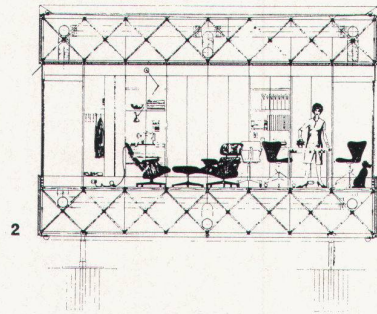


1

Architekten: A. R. Boutwell & M. F. Mitchell, Epping (Essex) und Düsseldorf

Das in der Zeitschrift «Bauen + Wohnen», Heft 2, 1965, ausführlich beschriebene System beruht auf dem Prinzip eines beweglichen Tragrahmens und nichttragender Wandplatten. Die verpackten, genau hergestellten Wohneinheiten werden in teilweise montierter Form mit Lastwagen angeliefert. Das Aufrichten geschieht durch nicht besonders angelernte Arbeitskräfte innerhalb von wenigen Stunden auf dem Bauplatz.

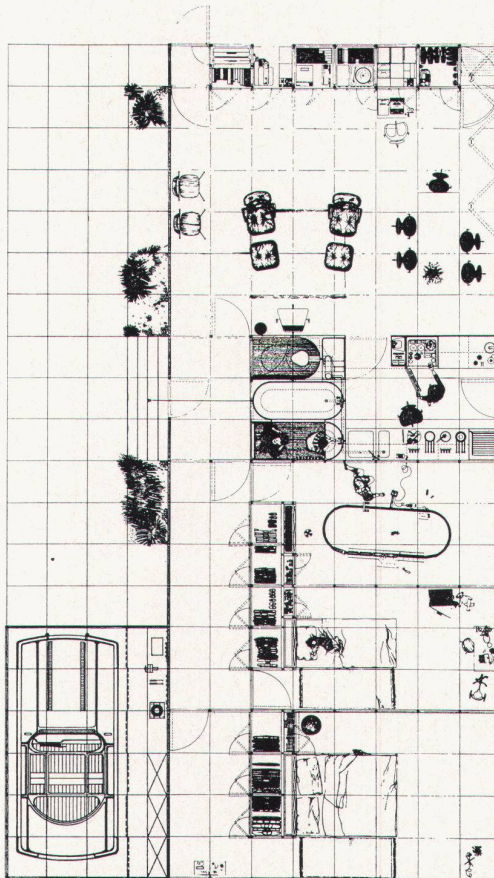
Es ist das Ziel dieser Architektengruppe, ein Bausystem zu entwerfen, das nicht nur für eingeschossige Wohnhäuser gebraucht wird, sondern ebensowohl zu Wohnblöcken aufgeschichtet werden kann. Zudem soll eine spätere Veränderung der Wohnung möglich sein, indem weitere Räume hinzugefügt oder überflüssige Räume demontiert werden können.



2

1
Eingeschossige Wohnhäuser
Maisons particulières à un seul plancher
Single-storey dwelling-houses

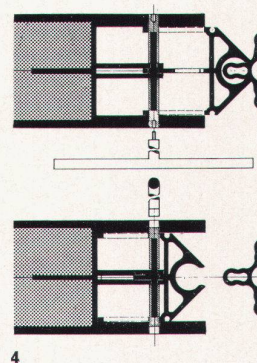
2
Schnitt
Coupe
Section



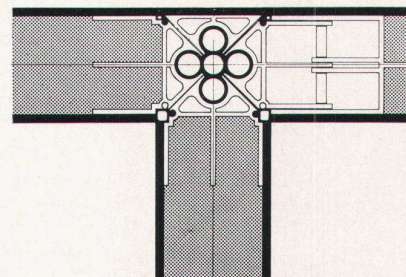
3

3
Grundriß einer Wohneinheit. Raster: 80 cm
Plan d'unité d'habitation. Graticule: 80 cm
Groundplan of a dwelling-unit. Grid: 80 cm

4, 5
Verbindungselement
Élément d'assemblage
Connecting element



4



5