

Zeitschrift: Das Werk : Architektur und Kunst = L'oeuvre : architecture et art
Band: 53 (1966)
Heft: 4: Fertighäuser

Artikel: Terrapin-Baueinheit : Hersteller : Terrapin Ltd., Bletchley, Buckinghamshire
Autor: [s.n.]
DOI: <https://doi.org/10.5169/seals-41194>

Nutzungsbedingungen

Die ETH-Bibliothek ist die Anbieterin der digitalisierten Zeitschriften auf E-Periodica. Sie besitzt keine Urheberrechte an den Zeitschriften und ist nicht verantwortlich für deren Inhalte. Die Rechte liegen in der Regel bei den Herausgebern beziehungsweise den externen Rechteinhabern. Das Veröffentlichen von Bildern in Print- und Online-Publikationen sowie auf Social Media-Kanälen oder Webseiten ist nur mit vorheriger Genehmigung der Rechteinhaber erlaubt. [Mehr erfahren](#)

Conditions d'utilisation

L'ETH Library est le fournisseur des revues numérisées. Elle ne détient aucun droit d'auteur sur les revues et n'est pas responsable de leur contenu. En règle générale, les droits sont détenus par les éditeurs ou les détenteurs de droits externes. La reproduction d'images dans des publications imprimées ou en ligne ainsi que sur des canaux de médias sociaux ou des sites web n'est autorisée qu'avec l'accord préalable des détenteurs des droits. [En savoir plus](#)

Terms of use

The ETH Library is the provider of the digitised journals. It does not own any copyrights to the journals and is not responsible for their content. The rights usually lie with the publishers or the external rights holders. Publishing images in print and online publications, as well as on social media channels or websites, is only permitted with the prior consent of the rights holders. [Find out more](#)

Download PDF: 13.02.2026

ETH-Bibliothek Zürich, E-Periodica, <https://www.e-periodica.ch>

Terrapin-Baueinheit

Hersteller: Terrapin Ltd., Bletchley, Buckinghamshire

Das Terrapin-System besteht aus der Anlieferung eines zusammengelegten Bauelementes, welches nach Aufstellung einen «Ring» ergibt, bestehend aus Fußboden, Dach und zwei Außenwänden. Dieses Bauelement kann Verwendung finden in der Industrie, im Schulwesen, beim Straßenbau, als Kantine, als provisorisches Forschungslaboratorium, als Clublokal usw. Das Dach, die eingeklappten Seitenwände und das entsprechende Fußbodenstück ergeben eine kistenartige Transporteinheit. Mehrere solcher Einheiten sind gestapelt transportierbar. Für die Aufstellung ist ein fahrbarer Kran und eine Bedienungsmannschaft von vier Personen erforderlich. Die Seitenwände sind voll verglast bis auf ein undurchsichtiges Brüstungstück in mehreren Farben. Die Bodenplatten sind mit marmoriertem Linoleum bedeckt. Die Elemente können in beliebiger Zahl aneinandergefügt werden und müssen schließlich durch eingesetzte Abschlußwände geschlossen werden. Die Terrapin-Einheit kann auch in dringenden Fällen als rasch einsatzfähiges Wohnhaus verwendet werden.



1
Drei Elemente können zugleich angeliefert werden
Trois éléments peuvent être livrés d'emblée
Three elements can be delivered together

2
Ein Element wird über das Fundament gehoben
Le premier élément est posé sur le soubassement
An element is hoisted on to the foundation

3
Die Wände sind ausgeklappt
Les murs sont relevés
The walls are hinged outwards

4-7
Schema der Montage
Schéma de montage
Diagram of assembly

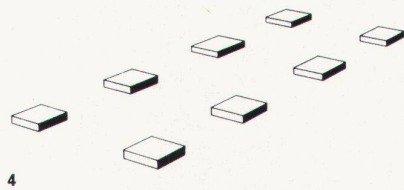
8
Grundriß eines Personalhauses der Nuclear Power Group in Dungeness
Plan d'une maison du personnel de la Nuclear Power Group à Dungeness
Groundplan of a staff house at the Nuclear Power Group at Dungeness

9
Das Einfügen der Stirnwände
Pose des éléments de façade
Fitting the curtain wall

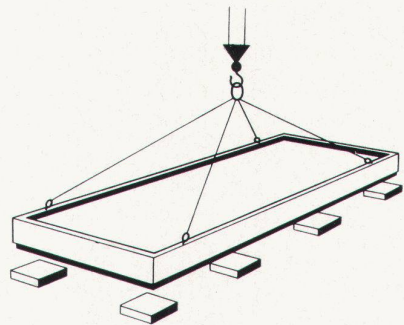
10
Fertiggestellter Block: Schulhaus in Shefford, Beds.
Bloc préfabriqué terminé: école à Shefford, Beds.
Finished block: school at Shefford, Beds.

11
Tageshort für Kinder der Arbeiterinnen einer Fabrik in Twickenham
Garderie pour les enfants des ouvrières d'une usine à Twickenham
Day-nursery for the children of women factory-workers at Twickenham

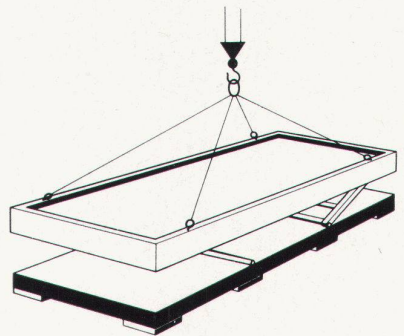
12
Innenraum der Universität Leeds
Un intérieur à l'Université de Leeds
An interior at Leeds University



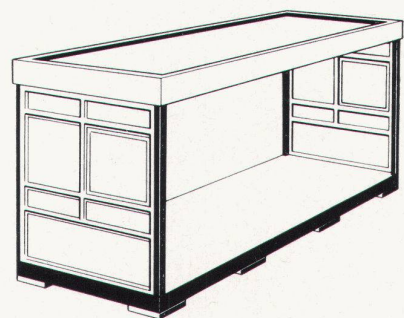
4



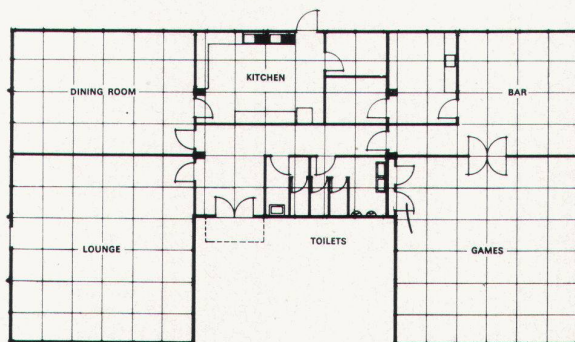
5



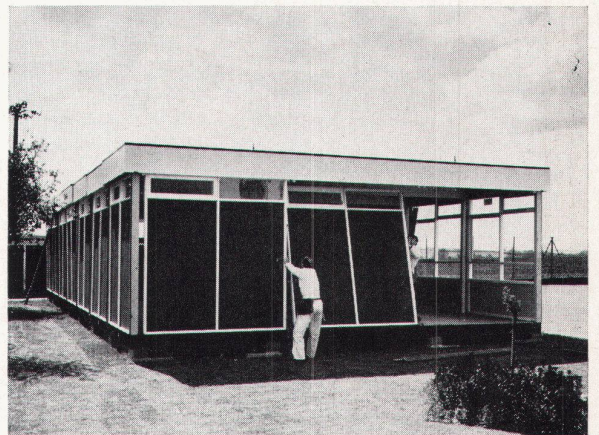
6



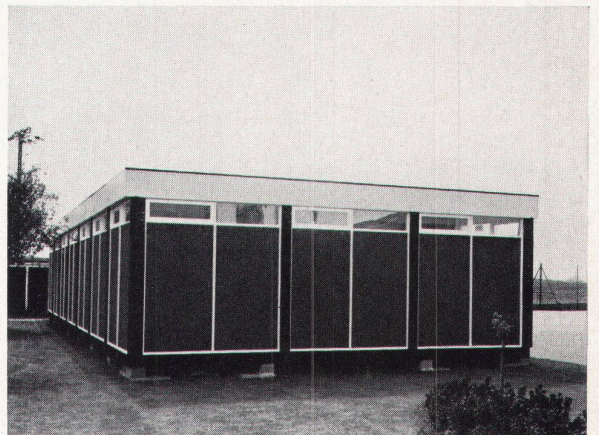
7



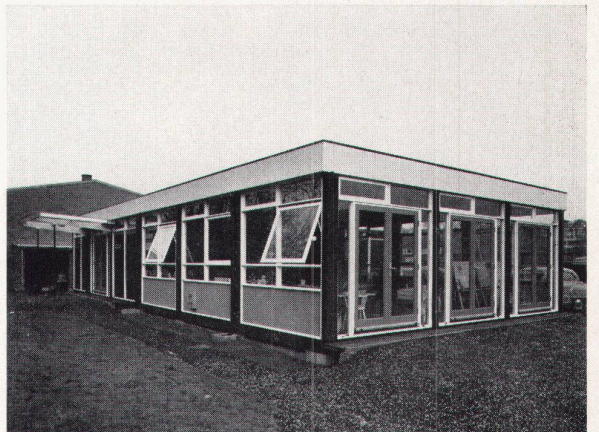
8



9



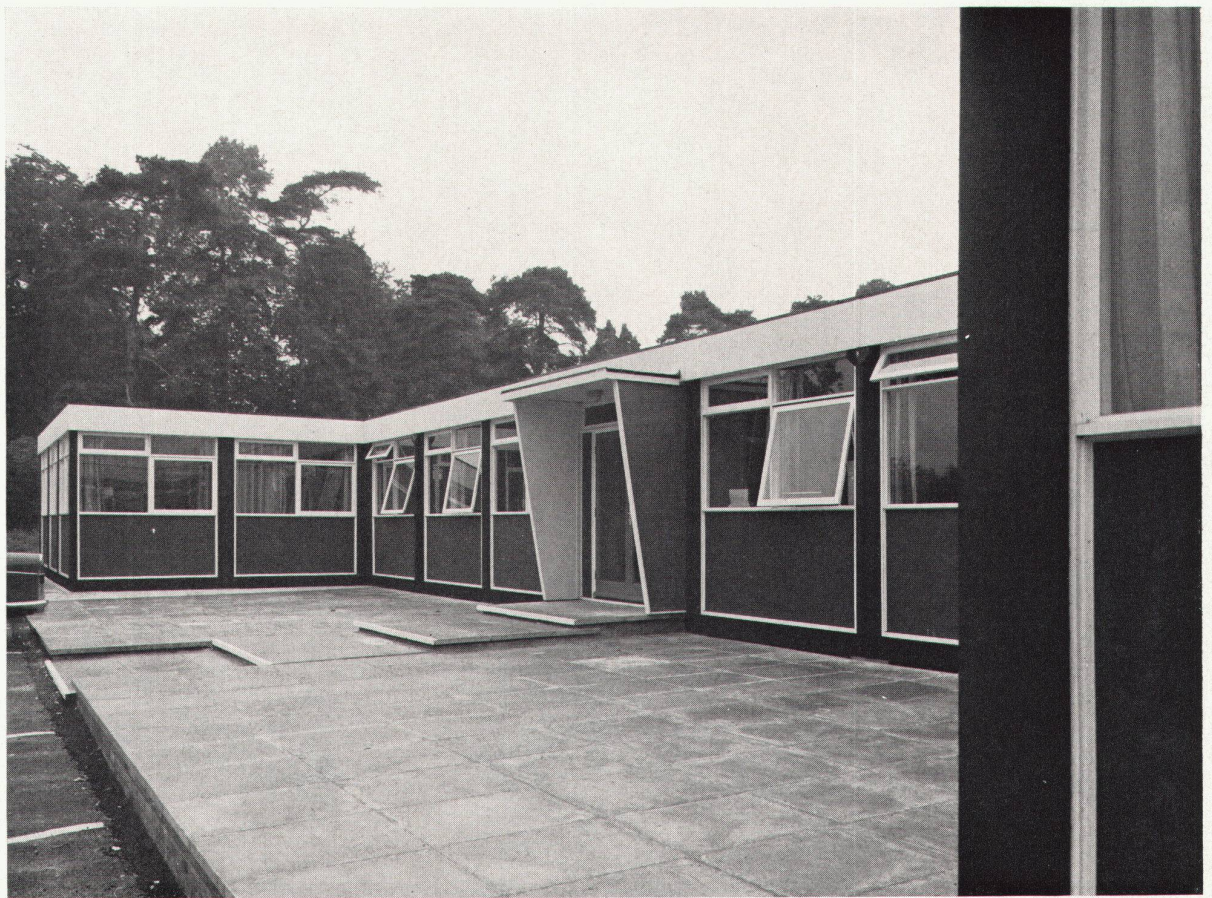
10



11



12

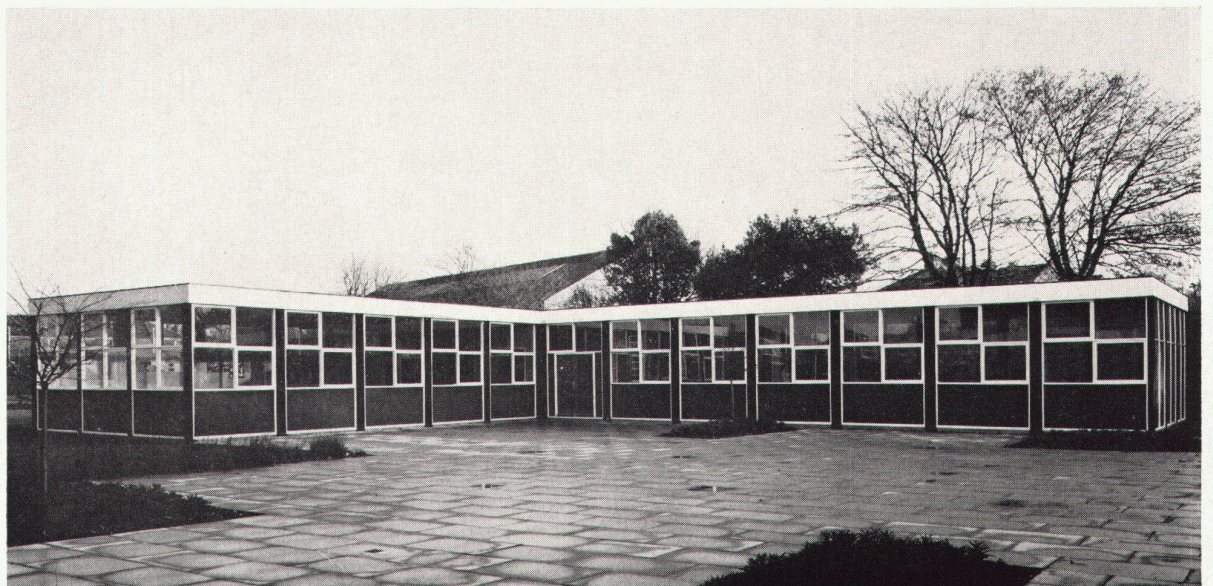


13

13
Eingangspartie eines Verwaltungsgebäudes für das Northwest Metropolitan Regional Hospital Board in St. Albans
Détail de l'entrée d'un bâtiment administratif du Northwest Metropolitan Regional Hospital Board à St. Albans
Entrance section of an administration building for the Northwest Metropolitan Regional Hospital Board at St. Albans

14
Gebäude mit L-förmigem Grundriß des City of Portsmouth Teachers' Training College
Immeuble avec plan en L du City of Portsmouth Teachers' Training College
L-shaped building of the City of Portsmouth Teachers' Training College

Photos: 1-3, 9, 10 George Nicholls, Langham; 12 Ledbetter, Leeds; 13, 14 Harrison & Laking, London



14