

Zeitschrift: Das Werk : Architektur und Kunst = L'oeuvre : architecture et art
Band: 53 (1966)
Heft: 4: Fertighäuser

Artikel: Doppelkindergarten in Frauenfeld : 1964, Architekt : Max Graf, St. Gallen ; Ingenieur : Willi Menig, St. Gallen ; Ausführung : Zimmerei Freyenmuth AG, Frauenfeld

Autor: [s.n.]

DOI: <https://doi.org/10.5169/seals-41191>

Nutzungsbedingungen

Die ETH-Bibliothek ist die Anbieterin der digitalisierten Zeitschriften auf E-Periodica. Sie besitzt keine Urheberrechte an den Zeitschriften und ist nicht verantwortlich für deren Inhalte. Die Rechte liegen in der Regel bei den Herausgebern beziehungsweise den externen Rechteinhabern. Das Veröffentlichen von Bildern in Print- und Online-Publikationen sowie auf Social Media-Kanälen oder Webseiten ist nur mit vorheriger Genehmigung der Rechteinhaber erlaubt. [Mehr erfahren](#)

Conditions d'utilisation

L'ETH Library est le fournisseur des revues numérisées. Elle ne détient aucun droit d'auteur sur les revues et n'est pas responsable de leur contenu. En règle générale, les droits sont détenus par les éditeurs ou les détenteurs de droits externes. La reproduction d'images dans des publications imprimées ou en ligne ainsi que sur des canaux de médias sociaux ou des sites web n'est autorisée qu'avec l'accord préalable des détenteurs des droits. [En savoir plus](#)

Terms of use

The ETH Library is the provider of the digitised journals. It does not own any copyrights to the journals and is not responsible for their content. The rights usually lie with the publishers or the external rights holders. Publishing images in print and online publications, as well as on social media channels or websites, is only permitted with the prior consent of the rights holders. [Find out more](#)

Download PDF: 13.01.2026

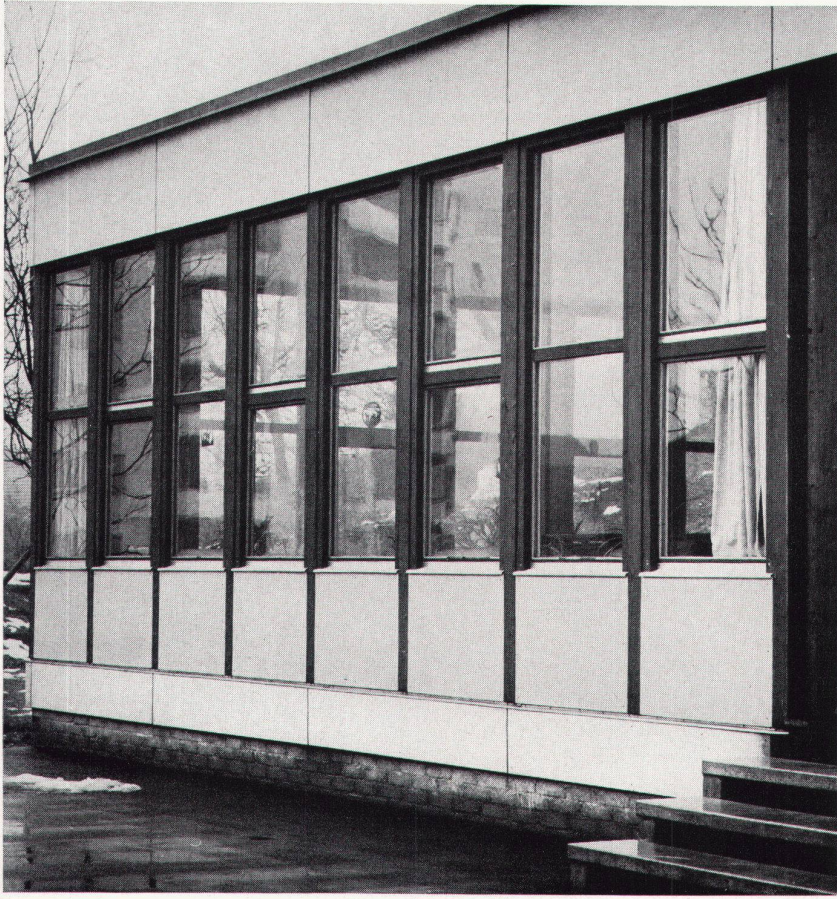
ETH-Bibliothek Zürich, E-Periodica, <https://www.e-periodica.ch>

Doppelkindergarten in Frauenfeld

1964. Architekt: Max Graf, St. Gallen
Ingenieur: Willi Menig, St. Gallen
Ausführung: Zimmerei Freyenmuth AG, Frauenfeld

Mit demselben von Max Graf und Willi Menig in St. Gallen beim Kinderhort angewandten Fertigbausystem wurde auch dieser Doppelkindergarten gebaut.

Bei trockenem Wetter – in St. Gallen verunmöglichte ein plötzlicher Wetterumsturz die Montage in einem Zuge – konnte hier die Elementmontage in zwei Wochen vollendet werden. Die Fabrikation der Fertigbauteile an Ort durch einen dortigen Unternehmer scheint gut gelungen und dem Ausmaß des Bauvolumens entsprechend gerechtfertigt zu sein. Die besonderen Vorteile dieser Herstellungsweise sind die dadurch auf ein Minimum reduzierten Transportkosten, die bei anderen Projekten jeweils über die Wirtschaftlichkeit vorfabrizierter oder konventioneller Bauweise entscheiden.



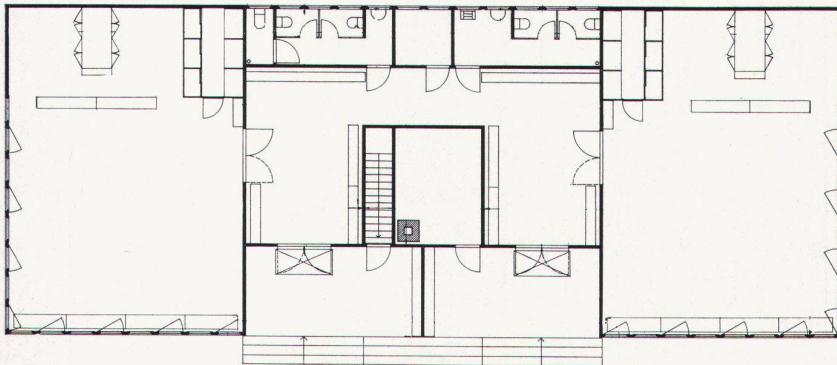
5

5
 Fassadendetail
 Détail de la façade
 Detail of façade

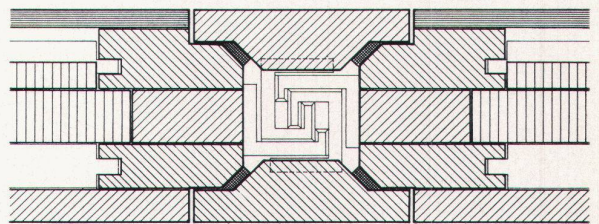
6
 Grundriß
 Plan
 Groundplan

7
 Wandverbindung
 Assemblage de cloison
 Wall junction

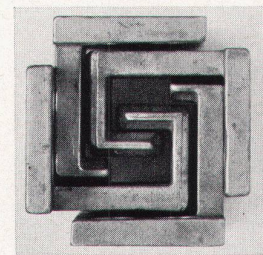
8
 Verbindungselement
 Élément d'assemblage
 Connecting unit



6



7



8