

**Zeitschrift:** Das Werk : Architektur und Kunst = L'oeuvre : architecture et art  
**Band:** 53 (1966)  
**Heft:** 4: Fertighäuser

**Artikel:** Kunststoff-Fertighaus : 1963, Designer : Andreas Christen, Zürich :  
Ausführung : H.P. Spengler, Rümlang ZH  
**Autor:** [s.n.]  
**DOI:** <https://doi.org/10.5169/seals-41189>

### **Nutzungsbedingungen**

Die ETH-Bibliothek ist die Anbieterin der digitalisierten Zeitschriften auf E-Periodica. Sie besitzt keine Urheberrechte an den Zeitschriften und ist nicht verantwortlich für deren Inhalte. Die Rechte liegen in der Regel bei den Herausgebern beziehungsweise den externen Rechteinhabern. Das Veröffentlichen von Bildern in Print- und Online-Publikationen sowie auf Social Media-Kanälen oder Webseiten ist nur mit vorheriger Genehmigung der Rechteinhaber erlaubt. [Mehr erfahren](#)

### **Conditions d'utilisation**

L'ETH Library est le fournisseur des revues numérisées. Elle ne détient aucun droit d'auteur sur les revues et n'est pas responsable de leur contenu. En règle générale, les droits sont détenus par les éditeurs ou les détenteurs de droits externes. La reproduction d'images dans des publications imprimées ou en ligne ainsi que sur des canaux de médias sociaux ou des sites web n'est autorisée qu'avec l'accord préalable des détenteurs des droits. [En savoir plus](#)

### **Terms of use**

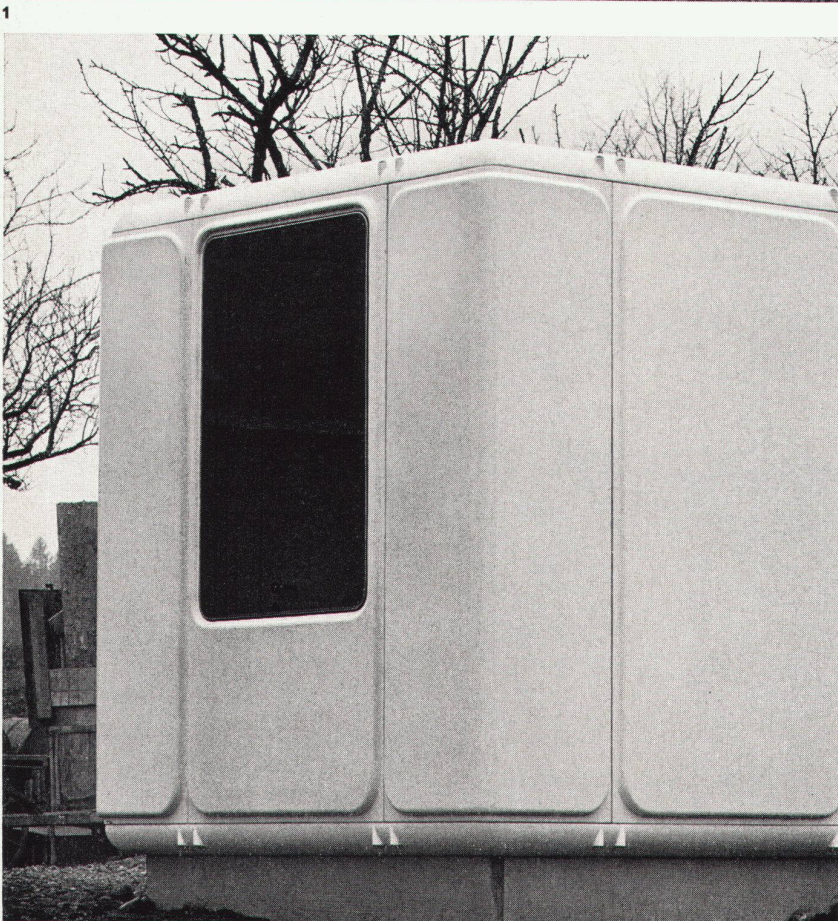
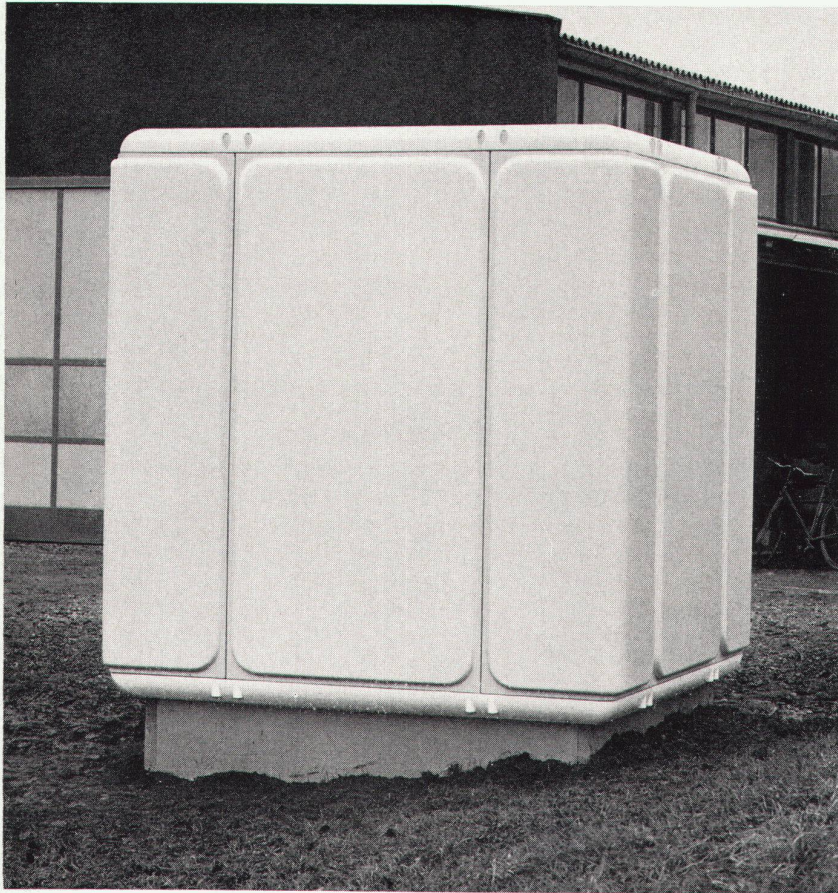
The ETH Library is the provider of the digitised journals. It does not own any copyrights to the journals and is not responsible for their content. The rights usually lie with the publishers or the external rights holders. Publishing images in print and online publications, as well as on social media channels or websites, is only permitted with the prior consent of the rights holders. [Find out more](#)

**Download PDF:** 14.01.2026

**ETH-Bibliothek Zürich, E-Periodica, <https://www.e-periodica.ch>**



## Kunststoff-Fertighaus



**1963. Designer: Andreas Christen, Zürich**  
**Ausführung: H. P. Spengler, Rümlang ZH**

Das von Andreas Christen entwickelte Fertighaus aus Kunststoff ist das erste, nur aus Kunststoff bestehende Elementhaus der Schweiz ohne zusätzliche Tragelemente. Wände, Decken und Böden bestehen aus statisch verformten, zweischichtigen Kunststoffplatten mit einer – einen  $k$ -Wert von 0,7 ergebenden – isolierenden Mittelschicht.

Das Bausystem bilden drei verschieden große, quadratische Boden- bzw. Deckenelemente mit einer Seitenlänge von 2,40, 3,60 und 4,80 m. Aus der kleinsten Platte werden Eingänge, Abstellräume, Bad und Toiletten, aus der mittleren Platte Kinderzimmer, Schlaf- und Eßräume und aus der größten Platte Wohnräume gebildet. Küchen und Badezimmer werden als spezielle Raumelemente eingebaut.

Die Außen- und Innenwandelemente in der Größe von 1,20 x 2,40 m in einer Gesamtstärke von 6 cm, mit wahlweise  $\frac{1}{1}$ ,  $\frac{2}{3}$  oder  $\frac{1}{3}$  hohen Fenstern, werden wie die ECKelemente 0,60 x 0,60 x 2,40 m (auch mit Fenstern erhältlich) an ihren Eckpunkten mit der Boden- und Deckenplatte verschraubt. Schrank- und Türelemente vervollständigen den Elementkatalog, aus dem sich die verschiedensten Wohneinheiten, die sich besonders für Einfamilien-, Ferienhäuser und Motellzellen eignen, zusammensetzen lassen.

**1, 2**  
 Kleinste Zelle, verwendbar als Badezimmer, Eingang usw., 240 x 240 cm  
 Le plus petit type de cellule, qui peut être utilisé pour la salle de bains, l'entrée, etc., 240 x 240 cm  
 Smallest cell, utilizable as bathroom, entrance hall, etc., 240 x 240 cm

**3**  
 Oben: Horizontalschnitt Zwischenwand; unten: Vertikalschnitt Boden, Zwischenwand, Außenwand  
 En haut: coupe horizontale d'une cloison; en bas: coupe verticale plancher, cloison, mur extérieur  
 Top: horizontal section, partition wall; bottom: vertical section floor, partition wall, exterior wall

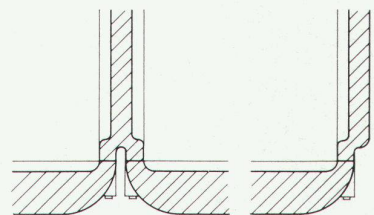
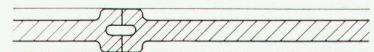
**4**  
 Detail  
 Détail  
 Detail

**5**  
 Kombination  
 Combinaison  
 Combination

1 Bad, WC, Entrée, Küche, Schlafzimmer usw.  
 2 Kinderzimmer, Schlafzimmer, Eßzimmer usw.  
 3 Wohnraum, Atelier usw.  
 4 Wandschränke

**6**  
 Kombinationsmöglichkeiten der Elemente als Ferienhaus, Einfamilienhaus und Motel  
 Possibilités de combinaisons d'éléments pour une maison de vacances, une maison pour une famille ou un motel  
 Suggested combinations as holiday bungalow, single-family dwelling-house and motel

1 Wohnraum  
 2 Schlafzimmer, Motellzimmer  
 3 Eßzimmer  
 4 Bad, WC  
 5 Küche  
 6 Entrée

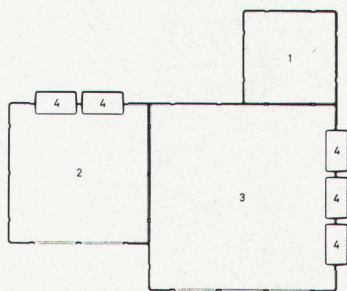


**3**

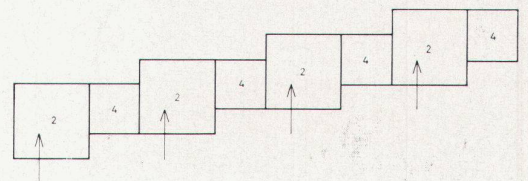
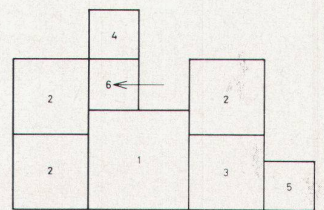
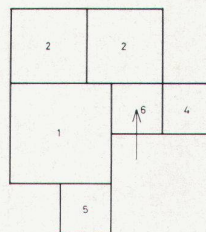




4



5



6