

Zeitschrift: Das Werk : Architektur und Kunst = L'oeuvre : architecture et art
Band: 53 (1966)
Heft: 4: Fertighäuser

Artikel: Bloc Pronto : Architekt : Eduardo Anahory ; Fabrikant : Cogialu, Société Anonyme, Boulogne-sur-Seine
Autor: [s.n.]
DOI: <https://doi.org/10.5169/seals-41187>

Nutzungsbedingungen

Die ETH-Bibliothek ist die Anbieterin der digitalisierten Zeitschriften auf E-Periodica. Sie besitzt keine Urheberrechte an den Zeitschriften und ist nicht verantwortlich für deren Inhalte. Die Rechte liegen in der Regel bei den Herausgebern beziehungsweise den externen Rechteinhabern. Das Veröffentlichen von Bildern in Print- und Online-Publikationen sowie auf Social Media-Kanälen oder Webseiten ist nur mit vorheriger Genehmigung der Rechteinhaber erlaubt. [Mehr erfahren](#)

Conditions d'utilisation

L'ETH Library est le fournisseur des revues numérisées. Elle ne détient aucun droit d'auteur sur les revues et n'est pas responsable de leur contenu. En règle générale, les droits sont détenus par les éditeurs ou les détenteurs de droits externes. La reproduction d'images dans des publications imprimées ou en ligne ainsi que sur des canaux de médias sociaux ou des sites web n'est autorisée qu'avec l'accord préalable des détenteurs des droits. [En savoir plus](#)

Terms of use

The ETH Library is the provider of the digitised journals. It does not own any copyrights to the journals and is not responsible for their content. The rights usually lie with the publishers or the external rights holders. Publishing images in print and online publications, as well as on social media channels or websites, is only permitted with the prior consent of the rights holders. [Find out more](#)

Download PDF: 31.03.2026

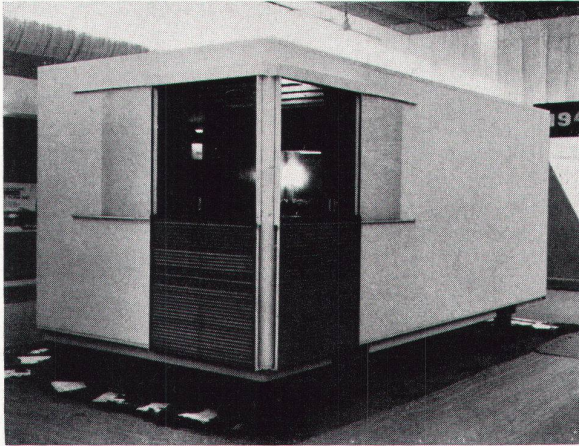
ETH-Bibliothek Zürich, E-Periodica, <https://www.e-periodica.ch>

Bloc Pronto

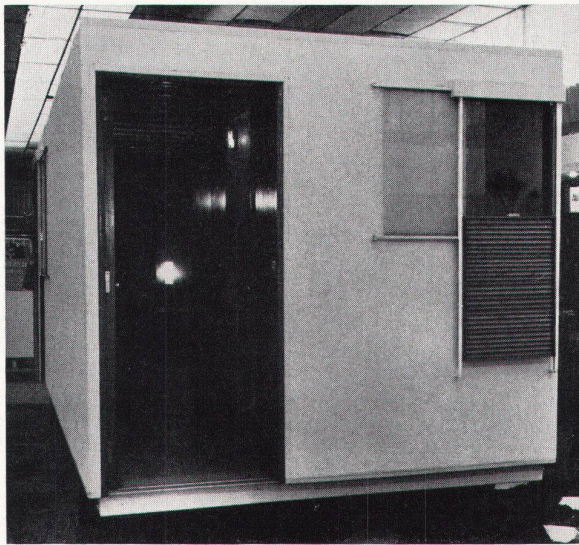
Architekt: Eduardo Anahory

Fabrikant: Cogialu, Société Anonyme, Boulogne-sur-Seine

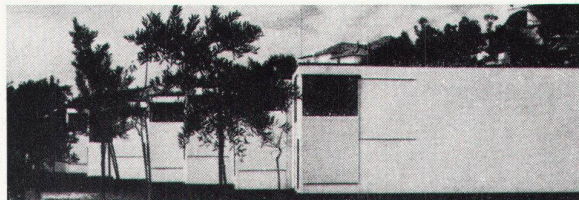
Diese Wohnungseinheit besteht aus einem Eingang, einem Zimmer, einem Badezimmer und entspricht damit eigentlich einem Hotelzimmer. Sie wird in der Fabrik vollkommen fertiggestellt und muß an der Baustelle nur noch an die vier Anschlüsse (Wasser, Abwasser, Strom und Telephon) angeschlossen werden. Das Eckfenster erlaubt eine gute Belüftung und Besonnung. Das stabile System der Zelle ist Metall, welches durch Korkplatten isoliert wird. Die Außenwand hat nach außen einen Zementverputz. Die Schiebefenster sind ähnlich konstruiert wie in Automobilen.



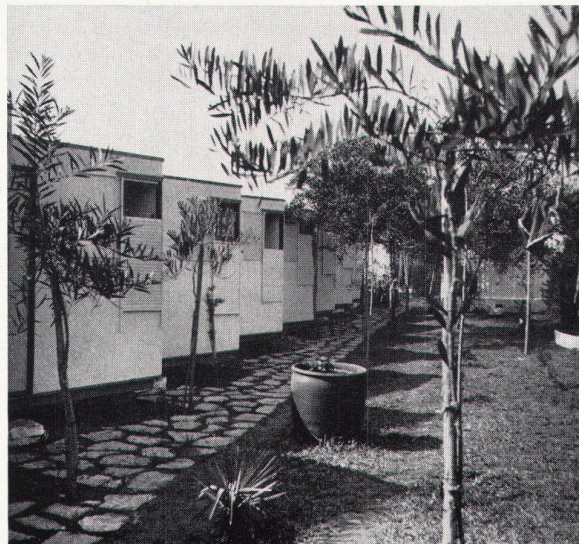
1



2



3



4

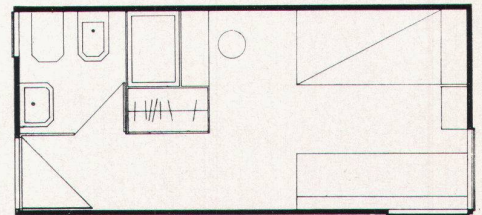
1
Blick auf das Eckfenster
Vue vers la fenêtre d'angle
View towards the corner window

2
Eingangsseite
Côté de l'entrée
Entrance side

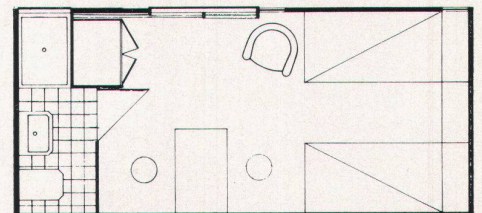
3, 4
Aneinandergereihte Einheiten
Les éléments disposés en bande
The elements are arranged in series

5-7
Grundrisse mit Einrichtung als Einzimmerwohnung, Hotelzimmer, Arbeiterbaracke
Plans avec les variantes studio, chambre d'hôtel, baraquement de chantier
Groundplan fitted as one-room flat, hotel room, workman's hut

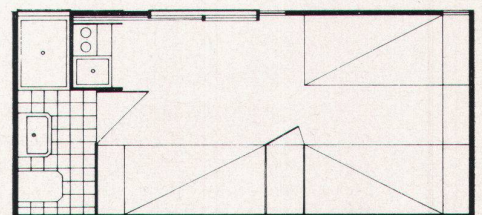
Photos: Cogi-Indal, Boulogne-sur-Seine



5



6



7