

**Zeitschrift:** Das Werk : Architektur und Kunst = L'oeuvre : architecture et art  
**Band:** 53 (1966)  
**Heft:** 4: Fertighäuser

**Artikel:** Hoesch-Bungalow : Hersteller : Hoesch AG, Bandstahlwerk, Hamm, Westfalen  
**Autor:** [s.n.]  
**DOI:** <https://doi.org/10.5169/seals-41186>

### **Nutzungsbedingungen**

Die ETH-Bibliothek ist die Anbieterin der digitalisierten Zeitschriften auf E-Periodica. Sie besitzt keine Urheberrechte an den Zeitschriften und ist nicht verantwortlich für deren Inhalte. Die Rechte liegen in der Regel bei den Herausgebern beziehungsweise den externen Rechteinhabern. Das Veröffentlichen von Bildern in Print- und Online-Publikationen sowie auf Social Media-Kanälen oder Webseiten ist nur mit vorheriger Genehmigung der Rechteinhaber erlaubt. [Mehr erfahren](#)

### **Conditions d'utilisation**

L'ETH Library est le fournisseur des revues numérisées. Elle ne détient aucun droit d'auteur sur les revues et n'est pas responsable de leur contenu. En règle générale, les droits sont détenus par les éditeurs ou les détenteurs de droits externes. La reproduction d'images dans des publications imprimées ou en ligne ainsi que sur des canaux de médias sociaux ou des sites web n'est autorisée qu'avec l'accord préalable des détenteurs des droits. [En savoir plus](#)

### **Terms of use**

The ETH Library is the provider of the digitised journals. It does not own any copyrights to the journals and is not responsible for their content. The rights usually lie with the publishers or the external rights holders. Publishing images in print and online publications, as well as on social media channels or websites, is only permitted with the prior consent of the rights holders. [Find out more](#)

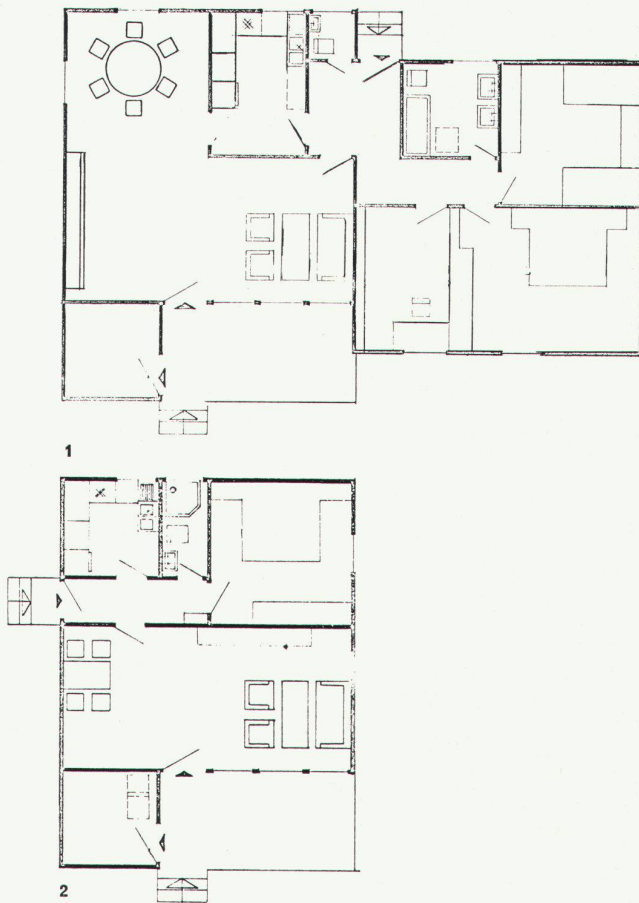
**Download PDF:** 30.03.2026

**ETH-Bibliothek Zürich, E-Periodica, <https://www.e-periodica.ch>**

## Hoesch-Bungalow

**Hersteller: Hoesch AG, Bandstahlwerk, Hamm, Westfalen**

Der Hoesch-Bungalow wird in drei Typen von 54 bis 146 m<sup>2</sup> Wohnfläche hergestellt. Die Außenwände bestehen aus tragenden Sandwichplatten, welche im Kern einen Schaumkunststoff enthalten und als beidseitigen Schutz das kunststoffbeschichtete Stahlblech «Platal». Das Wandelement kann ohne technische Hilfsmittel versetzt werden. Das Dach wird ebenfalls mit «Platal»-Stahlblech eingedeckt. Die Aufstellung des bezugsfertigen Bungalows nimmt etwa zwei Wochen in Anspruch und erfolgt durch einen werkeigenen Montagetrupp. Die fakultative Einrichtung eines Kellers und eines Außenkamins erfolgt in konventioneller Bauweise.



**1**  
Grundriß, größerer Typ, ca. 1 : 200  
Plan de la variante plus grande  
Groundplan of larger type, approx. 1 : 200

**2**  
Grundriß, kleiner Typ  
Plan de la variante plus petite  
Groundplan of the smaller type

**3**  
Vorderansicht, größerer Typ  
Face avant de la variante plus grande  
Front view of the larger type

Photo: Hoesch AG, Dortmund

