

**Zeitschrift:** Das Werk : Architektur und Kunst = L'oeuvre : architecture et art  
**Band:** 53 (1966)  
**Heft:** 4: Fertighäuser

**Artikel:** Quelle-Fertighaus : Hersteller : Quelle Fertighaus GmbH, Fürth, Bayern  
**Autor:** [s.n.]  
**DOI:** <https://doi.org/10.5169/seals-41185>

### **Nutzungsbedingungen**

Die ETH-Bibliothek ist die Anbieterin der digitalisierten Zeitschriften auf E-Periodica. Sie besitzt keine Urheberrechte an den Zeitschriften und ist nicht verantwortlich für deren Inhalte. Die Rechte liegen in der Regel bei den Herausgebern beziehungsweise den externen Rechteinhabern. Das Veröffentlichen von Bildern in Print- und Online-Publikationen sowie auf Social Media-Kanälen oder Webseiten ist nur mit vorheriger Genehmigung der Rechteinhaber erlaubt. [Mehr erfahren](#)

### **Conditions d'utilisation**

L'ETH Library est le fournisseur des revues numérisées. Elle ne détient aucun droit d'auteur sur les revues et n'est pas responsable de leur contenu. En règle générale, les droits sont détenus par les éditeurs ou les détenteurs de droits externes. La reproduction d'images dans des publications imprimées ou en ligne ainsi que sur des canaux de médias sociaux ou des sites web n'est autorisée qu'avec l'accord préalable des détenteurs des droits. [En savoir plus](#)

### **Terms of use**

The ETH Library is the provider of the digitised journals. It does not own any copyrights to the journals and is not responsible for their content. The rights usually lie with the publishers or the external rights holders. Publishing images in print and online publications, as well as on social media channels or websites, is only permitted with the prior consent of the rights holders. [Find out more](#)

**Download PDF:** 17.02.2026

**ETH-Bibliothek Zürich, E-Periodica, <https://www.e-periodica.ch>**



## Quelle-Fertighaus

**Hersteller: Quelle Fertighaus GmbH, Fürth, Bayern**

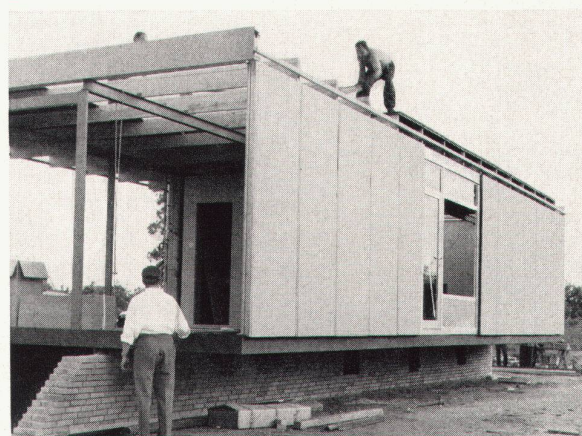
Das Quelle-Haus ist ein eingeschossiger, teilweise unterkellierter Flachdachbau und wird in vier verschiedenen Hausformen geliefert. Streifenfundamente werden örtlich aus Mauerwerk oder Beton errichtet. Die Last des Daches und der Wände werden über den tragenden Stahlrahmen in die Fundamente abgeleitet. Die Wände bestehen aus Sandwichplatten, die im Kern eine Mineralfasermatte enthalten, beidseitig bedeckt von einer Spanplatte, die mit je einer Alufolie überzogen ist. Der tragende Stahlrahmen ist allseitig mit 5 mm dicken Asbestzementplatten ummantelt. Das Wandelement wiegt 125 kg, die Installationszelle 1,8 t. Die Installationszelle wird mit dem Lastwagen an die Baustelle gefahren und von dort mit Rollen zum Einbauort gebracht. Das Gewicht der Wände ist so bemessen, daß sie ohne technische Hilfsmittel versetzt werden können. Die oberste Dachhaut besteht aus einer Polyisobutylenfolie, die auf einer Holzspanplatte aufgezogen ist. Zwischen dieser Bedeckung und der Zimmerdecke befindet sich ein entlüfteter Dachraum von 6 bis 20 mm. Das Dach wird nach innen entwässert.



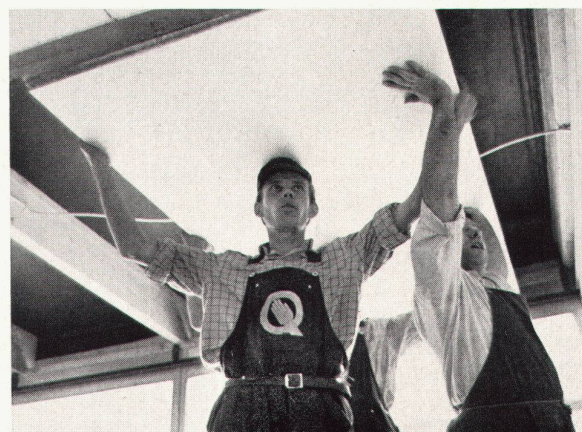
1



2



3



4

**1**  
Auf den Fundament- und Kellermauern entsteht das Stahlskelett  
La charpente métallique est montée sur les murs de fondation et de la cave  
The steel framework grows up on the foundations and cellar walls

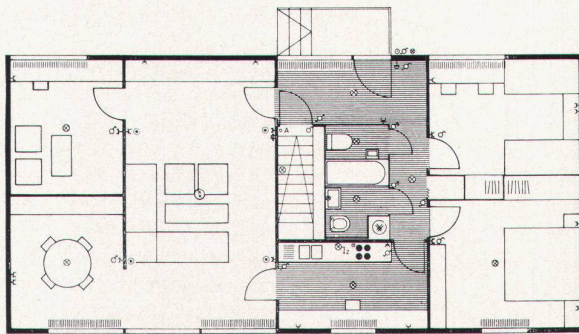
**2**  
Die Installationszelle wird eingefahren, die Heizung montiert, das Dach entsteht  
Le bloc sanitaire est avancé, on monte le chauffage et on couvre le toit  
The plumbing unit is moved into place, the heating installed, the roof takes shape

**3**  
Außenwände, Fenster und Türen werden montiert  
Montage des murs extérieurs, des fenêtres et des portes  
Exterior walls, windows and doors are fitted

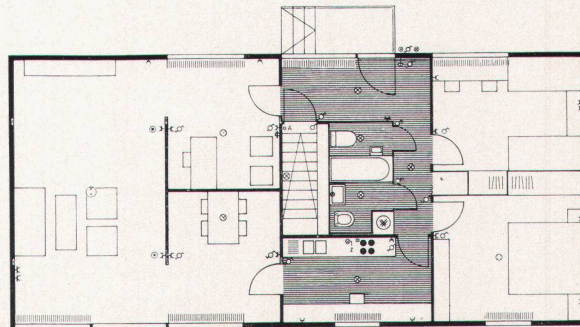
**4**  
Der Innenausbau erfolgt  
Montage des éléments intérieurs  
Interior fittings follow

Photos: Quelle Fertighaus GmbH, Fürth (Bayern)





5

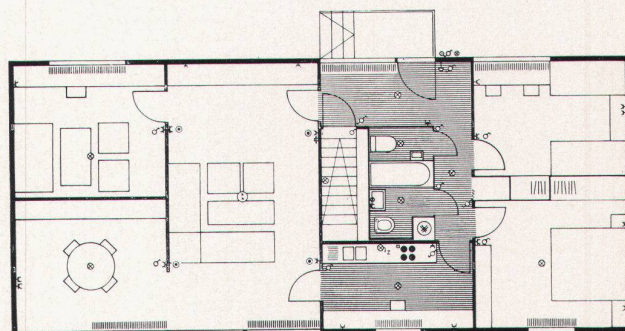


6

5  
Grundriß Typ 100, ca. 1 : 200  
Plan du type 100  
Groundplan of type 100, approx. 1 : 200

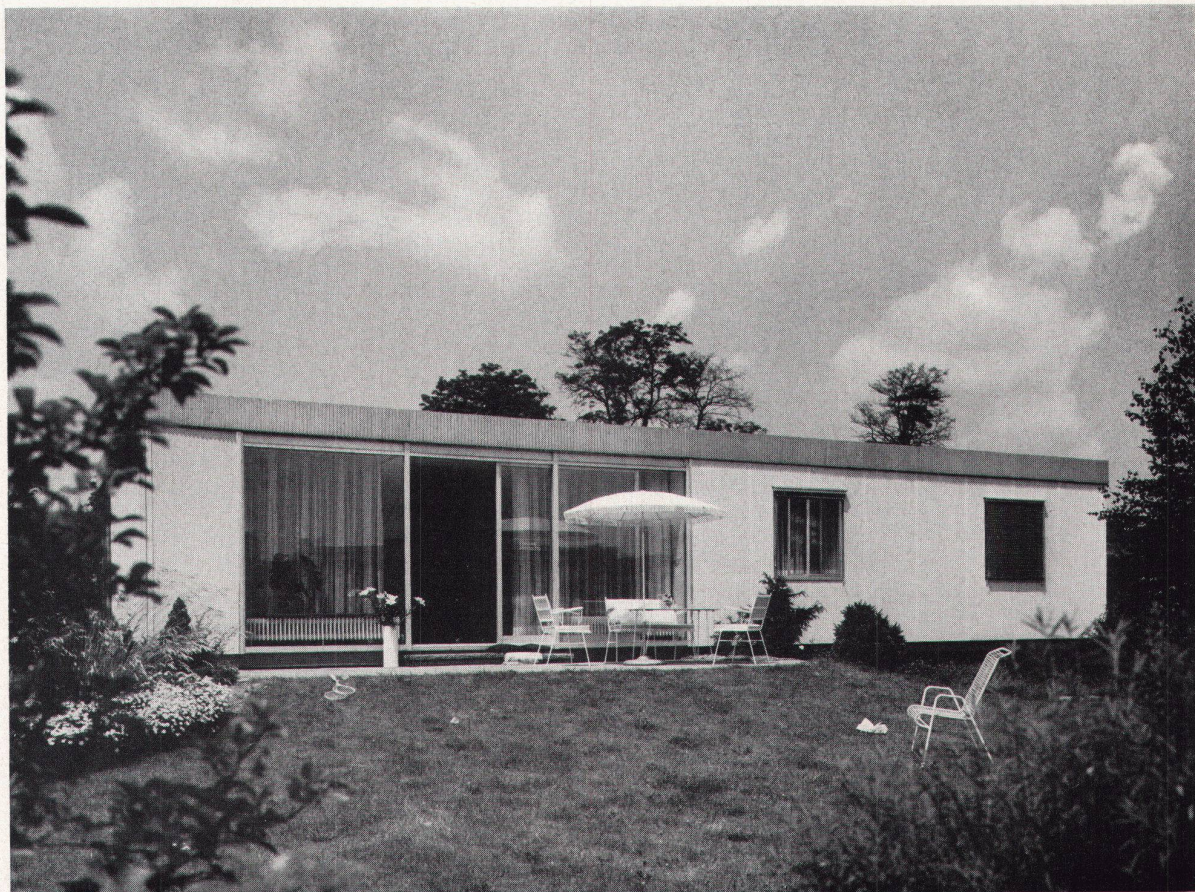
6  
Grundriß Typ 100, Variante  
Plan du type 100, variante  
Groundplan type 100, variant

7  
Grundriß Typ 110  
Plan du type 110  
Groundplan type 110



7

8  
Typ 100 mit Flachdach, Ansicht  
Type 100 avec toit plat  
General view of type 100 with flat roof



8