

Zeitschrift: Das Werk : Architektur und Kunst = L'oeuvre : architecture et art
Band: 53 (1966)
Heft: 4: Fertighäuser

Werbung

Nutzungsbedingungen

Die ETH-Bibliothek ist die Anbieterin der digitalisierten Zeitschriften auf E-Periodica. Sie besitzt keine Urheberrechte an den Zeitschriften und ist nicht verantwortlich für deren Inhalte. Die Rechte liegen in der Regel bei den Herausgebern beziehungsweise den externen Rechteinhabern. Das Veröffentlichen von Bildern in Print- und Online-Publikationen sowie auf Social Media-Kanälen oder Webseiten ist nur mit vorheriger Genehmigung der Rechteinhaber erlaubt. [Mehr erfahren](#)

Conditions d'utilisation

L'ETH Library est le fournisseur des revues numérisées. Elle ne détient aucun droit d'auteur sur les revues et n'est pas responsable de leur contenu. En règle générale, les droits sont détenus par les éditeurs ou les détenteurs de droits externes. La reproduction d'images dans des publications imprimées ou en ligne ainsi que sur des canaux de médias sociaux ou des sites web n'est autorisée qu'avec l'accord préalable des détenteurs des droits. [En savoir plus](#)

Terms of use

The ETH Library is the provider of the digitised journals. It does not own any copyrights to the journals and is not responsible for their content. The rights usually lie with the publishers or the external rights holders. Publishing images in print and online publications, as well as on social media channels or websites, is only permitted with the prior consent of the rights holders. [Find out more](#)

Download PDF: 14.01.2026

ETH-Bibliothek Zürich, E-Periodica, <https://www.e-periodica.ch>



*Suchen Sie einen Spannteppich –
müssen Sie sich **WESSEX** und **YORK** ansehen!*

WESSEX · YORK · FANFARE ·
WESSEX Junior · YORK Minor ·
uni WILTON · uni FRISÉ ·
WILTON Ton/Ton

Es sind dies Spitzenprodukte von zwei
der grössten und ältesten Teppich-
werke Englands, die überall in der
Welt bekannt sind.

Aus reichen Farbskalen können Sie
wählen — und bis 457cm breit sind
alle kurzfristig lieferbar.
Beide Firmen haben uns mit dem

Lieferservice beauftragt. Dank spe-
ziellen Übereinkünften erhalten wir
pro Woche 2 bis 3 Sammelsendungen
zuschlagfrei per SWISSAIR oder
BEA.

Allen Freunden der schönen eng-
lischen Teppichqualitäten bieten wir
heute den promptesten Service.

WESSEX-YORK-FANFARE sind
in allen guten Fachgeschäften erhält-
lich.

Quellennachweis zu Diensten.

Teppichhaus W. Geelhaar AG
Thunstrasse 7, 3006 Bern
Telefon 031/43 11 44



International

Carpet Trades Ltd. Kidderminster J. Crossley & Sons Halifax

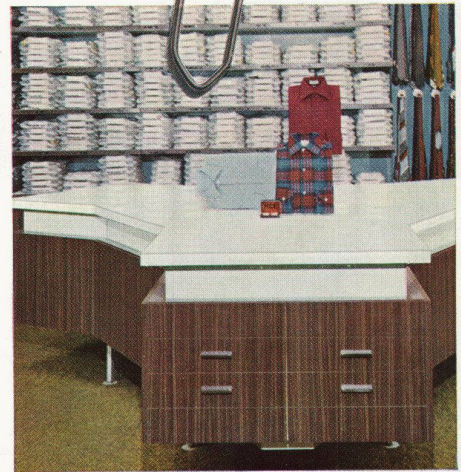


Kellco Kunststoffplatten...

gibt es in über 70 Farben und Dessins. Sie können damit harmonisch kombinieren — jedem Raum die gewünschte Note verleihen. Der Realisierung Ihrer Ideen sind keine Grenzen gesetzt — KELLCO Kunststoffplatten eignen sich überall!

Keller+Co AG 5313 Klingnau

Telefon 056/51177 (ab Juli 1966 056/45 27 70)





Kellco Kunststoffplatten sind vielseitig anwendbar — sie eignen sich überall!...

Keller + Co AG 5313 Klingnau
Telefon 056/51177
(ab Juli 1966 Tel. 056-45 27 70)



...im Innenausbau



...in der Küche



...im Restaurant



...im Empfangszimmer



...im Coiffeursalon



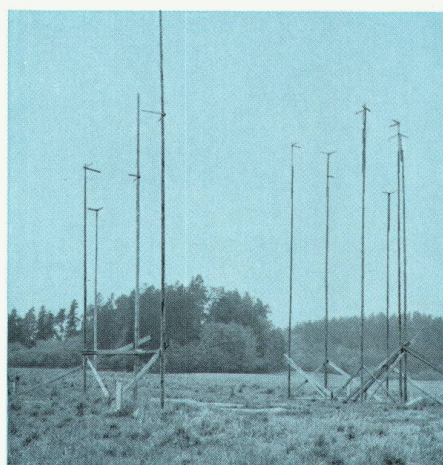
...im Labor



...im Bureau



...im Verkaufsladen



...in jedem geplanten Neu- oder Umbau

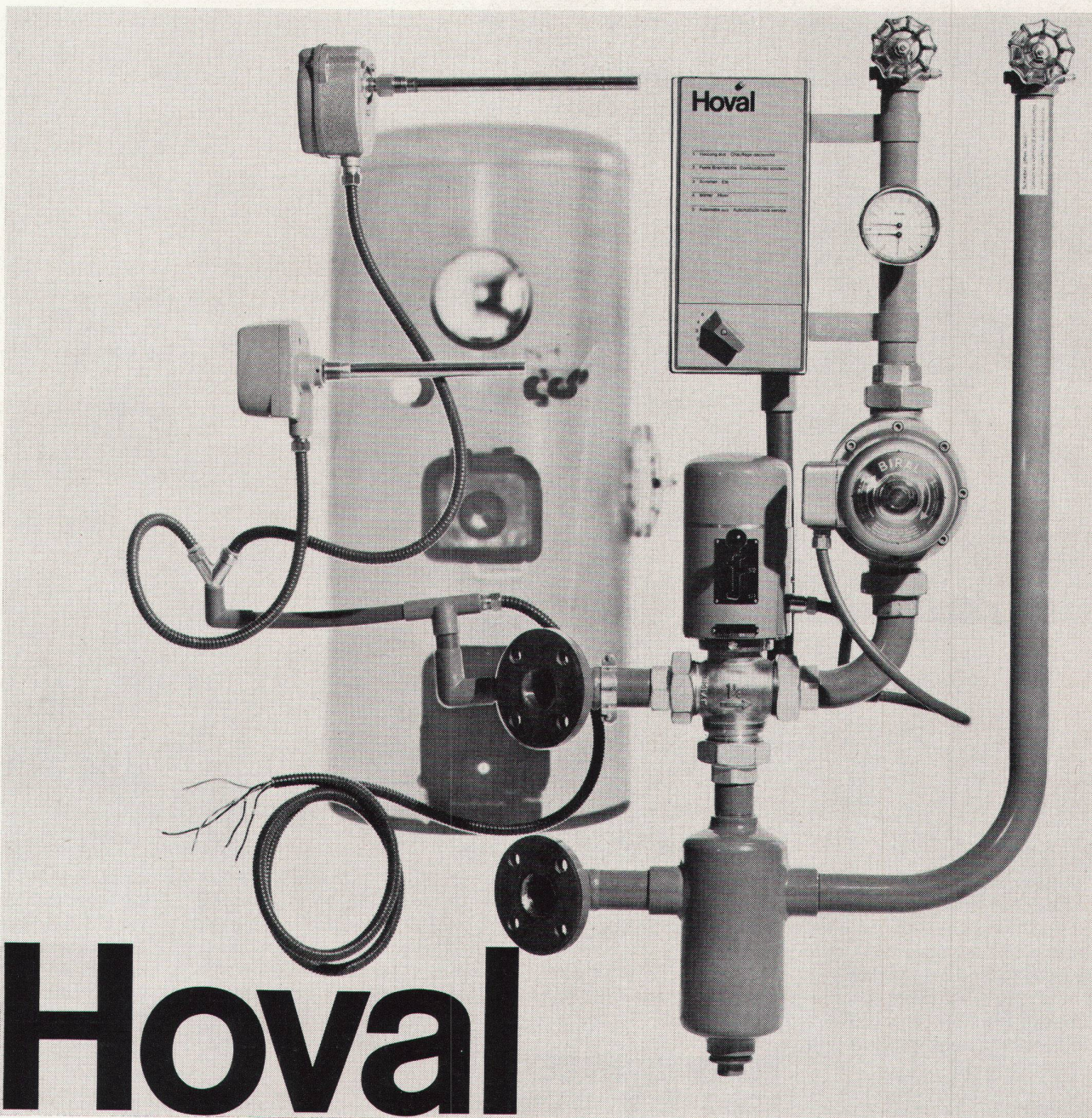
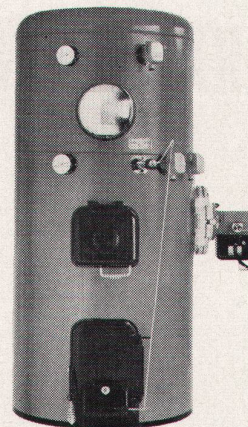
Ein neuer Hoval-Vorteil: Hoval-Kessel mit fertig verdrahtetem Montageelement

Das Anschliessen des Hoval-Kessels ist jetzt noch einfacher und vorteilhafter geworden: dank der Hoval-HA-Gruppe (Heizungs-armaturen-Gruppe). Diese enthält alle Apparate, die zu einer modernen Heizung gehören: das automatische Hoval-Misch-ventil, die zuverlässige Biral-Umwälzpumpe und die komfortable Hoval-Steuerung. Alles ist auf kleinstem Raum montiert und im Hoval-Werk fixfertig verdrahtet. Die Hoval-HA-Gruppe ist vom Heizungsmonteur innert kürzester Zeit ohne Schweissarbeit montiert. Der Elektriker braucht nur die Zuleitung und den Raum- oder Aussenthermostaten zu verdrahten. Ein Elektrotabelleau im Heizraum erübrigt sich, Verdrahtungsfehler sind praktisch ausgeschlossen. Die Hoval-HA-Gruppe ist ein echter Fortschritt zur Rationalisierung im Heizungsbau!

Alle Apparate der Hoval-HA-Gruppe sind aufeinander abgestimmt und der Charakteristik des Hoval-Kessels angepasst. Das wirkt sich aus auf die Wirtschaftlichkeit und den Komfort. Für die ganze Heizkesselanlage haben Sie einen Lieferanten, eine Garantie und einen Service: Hoval.

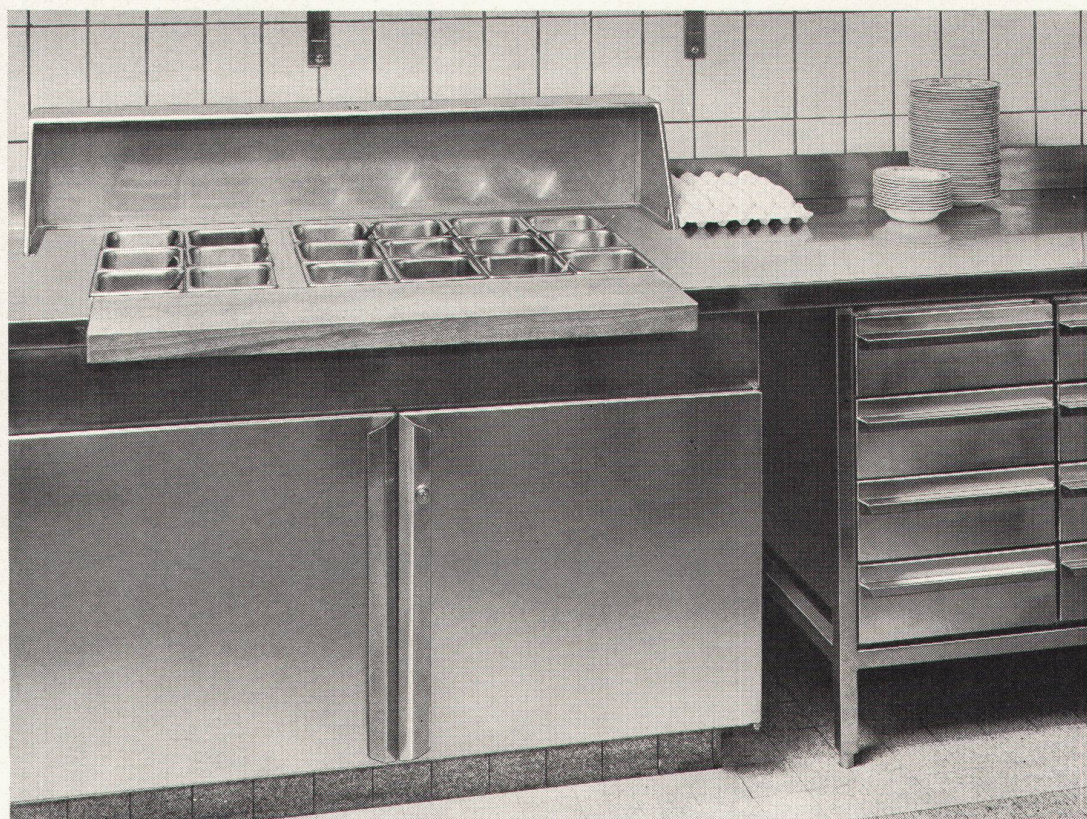
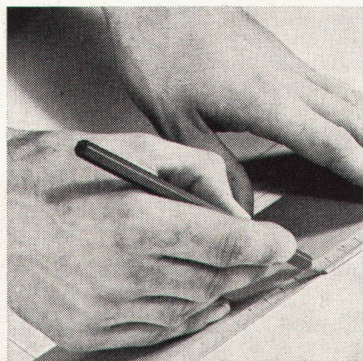
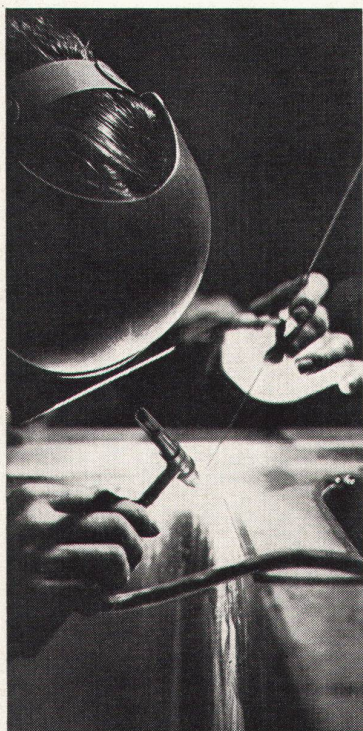
Die Hoval-HA-Gruppe ist preisgünstig. Sie spart Geld, spart Platz, spart Zeit. Sie ist für alle mittleren und kleinen Heizungen lieferbar. Verlangen Sie nähere Unterlagen!

Hoval Herzog AG, Feldmeilen ZH
Telefon 051/731282
Basel Bern Lausanne Lugano
Verkauf und Service auch in
Westdeutschland (Krupp-Kessel)
Österreich, Benelux, England, Frankreich, Italien



Besuchen Sie uns an der Muba, Stand 4654, Halle 13

HOTEL- UND RESTAURANT-KÜCHEN PLANUNG-FABRIKATION-MONTAGE DURCH FRANKE- DAS IST RATIONELL!



Franke Spezialisten mit langjähriger Erfahrung projektieren mit Ihnen und für Sie komplette Grossküchenanlagen nach dem neuesten Stand der Entwicklung. Eine aus der Praxis entwickelte Grossküchennormierung und die bereits bei uns verwirklichte

GASTRO-NORM ermöglichen dabei rationelles Planen und die Senkung zahlreicher Kostenfaktoren.

Franke Grossküchen-Einrichtungen werden aus Chromnickel-

stahlgebaut. Dieses Material lässt sich vielseitig verarbeiten. Es hält jeder Beanspruchung stand, ist absolut hygienisch und bedarf keiner speziellen Pflege. Mit geschultem Personal montieren wir die kompletten Anlagen. Für fachgerechte,

sorgfältige Arbeit übernehmen wir die volle Garantie. Wir richten Hotel-, Restaurant-, Kantinen-, Spital- und Anstaltsküchen ein. Legen Sie uns Ihre Probleme unverbindlich vor und lassen Sie sich durch uns beraten.

FRANKE

Durch Erfahrung führend im Grossküchenbau

Walter Franke AG., 4663 Aarburg, Tel. 062 7 41 41

modern:

Xamax HTT ist der Wohnungs-Kleinverteiler mit der sinnvollen Verstellvorrichtung für den putzbündigen Einbau des Türrahmens. Unauffällig und ohne vorstehende Teile liegt die «kleine Hauszentrale» in der Mauer: sei es im Korridor, in der Wohndiele oder im Treppenhaus.

praktisch:

Xamax-Kleinverteiler HTT werden in fünf verschiedenen Grössen hergestellt. Sie werden den jeweiligen Bedürfnissen entsprechend ausgerüstet: neben den

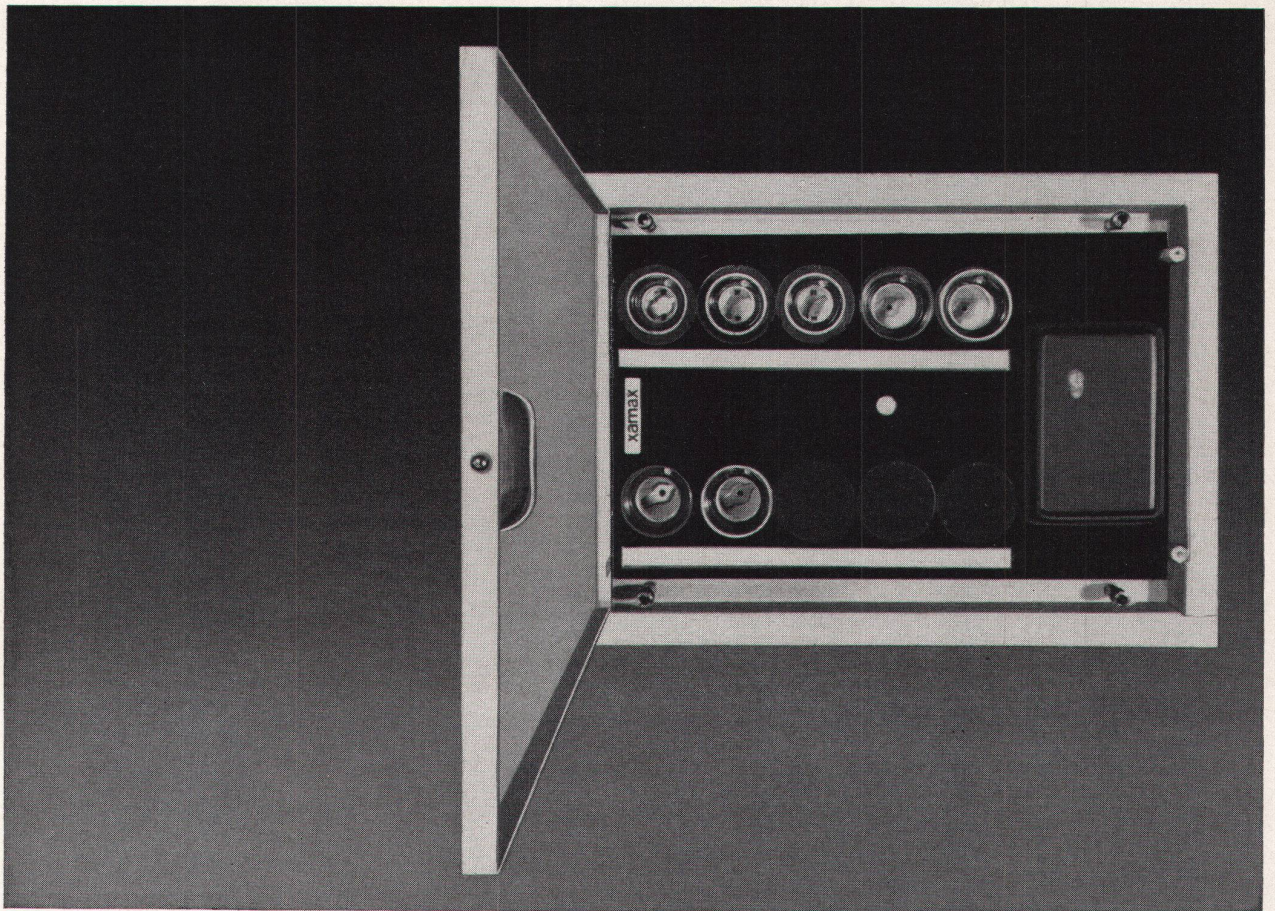
üblichen Sicherungsgruppen finden auch Schalter oder Steckkontakte darin Platz. Xamax HTT können bereits im Rohbau am Netz angeschlossen und verwendet werden – lange bevor die sauber deckende Türe montiert wird.

sicher:

Die im Xamax HTT eingebauten Sicherungselemente weisen dank erstklassigen Materialien und präziser Fabrikation äusserst geringe Übergangsverluste auf. Die ausgereifte Konstruktion gewährleistet eine sichere Wärmeabfuhr.

**modern
praktisch
sicher**

12



Xamax AG 8050 Zürich
Telefon 051 46 64 84

xamax



Können Sie sich für Ihre Wohnung etwas Besseres

Dralon-Marquissette ist unübertroffen sonnensicher und völlig unempfindlich gegen Zigarettenrauch. Deshalb bleibt ihre Schönheit lange erhalten. Auch an den guten Pflegeeigenschaften werden Sie viel Freude haben: Dralon-Marquissette lässt sich leicht waschen, trocknet rasch und vergraut nicht. Tropfnass aufgehängt, werden sie ohne Bügeln wieder glatt.

Wenn Sie oft Gäste empfangen, dann brauchen Sie unempfindliche Polstermöbel, die mit Dralon-Möbelstoff bezogen sind. So haben Sie die Gewissheit, dass sich Flecken von Getränken und Snacks jederzeit leicht entfernen lassen und dass Sie elegante Polstermöbel mit einem strapazierfähigen Bezugsstoff besitzen.



denken als Dralon?

Wie rasch ist ein Glas Wein auf die Tischdecke ausgeschüttet. Ein Glück, wenn in einem solchen Moment Ihre Tischdecke aus Dralon ist, denn Flecken dringen nicht ins Gewebe ein. Im Nu ist sie von Hand oder in der Maschine gewaschen und fast ebenso rasch auch wieder trocken.



dralon[®]

Bezugsquellen durch Bayer-Service, Basel

Nichts schützt die zarte Haut Ihres Babys besser als eine Kinderdecke aus Dralon. Und wenn die Decke schmutzig ist, brauchen Sie sich deswegen nicht zu sorgen: Dralon-Decken darf man waschen, so oft man will. Sie filzen nicht und bleiben immer mollig weich und herrlich warm. Nach dem Waschen sind sie im Nu wieder trocken.

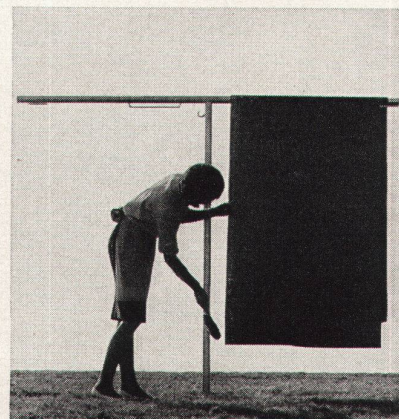
Stufenlos verstellbar

längs des Standrohrs, von bodentief bis über Kopfhöhe, ist nur der Gölz-Wäscheschirm «Seilspinne». Ein neuer

Prospekt orientiert Sie ausführlich über seine vielen weiteren Vorteile, über unsere Wäschehängen und Teppichklopfanlagen. Verlangen Sie ihn unverbindlich bei

Gözl-Metallbau
Rotachstrasse 5, 8003 Zürich
Telefon 051 33 44 20

GÖLZ



Rolladen «alu-rol»
Sonnenstoren
Lamellenstoren
Garagetore

HARTMANN & Co. AG
Biel
Rolladenfabrik und Metallbau



Flughafen-Immobilien-Gesellschaft Zürich-Kloten

4 Tanks total 2800 m³ Heizöl

Borsari

Heizöl- und Benzintanks

50 Jahre Erfahrung
Erstklassige Referenzen
Keine Korrosion
Kein Unterhalt

aus Eisenbeton
mit
Plattenauskleidung
für jeden Bedarf

Borsari & Co, Zollikon-Zürich

Tel. (051) 24 96 18

Gegründet 1873

**bator
lift ag**

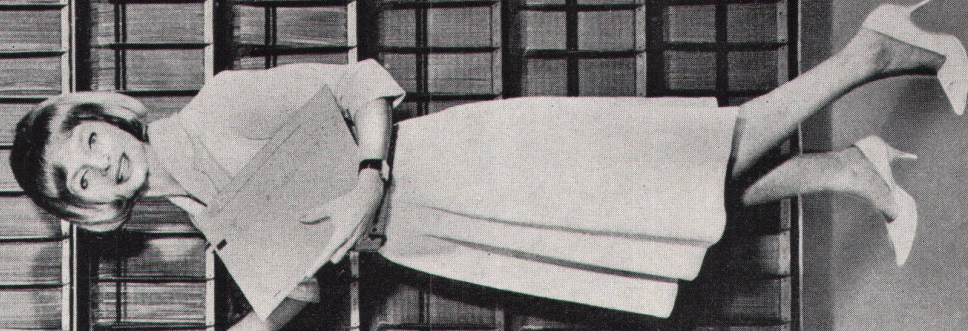
Herzogenbuchsee
Tel. 063 522 44

Falt-, Schiebe-, Klapp-, Hallen- und
Boxentore
Krankklappen, Stapelwände,
Antriebe, Steuerungen, Signal-
anlagen, ölhydraulische Aufzüge

class-o-rama

neu von

Neher Bern



class-o-rama, die modernste Behälter-Registatur: Volle Panoramasicht, 7 Reihen Aktengut übereinander! Endlos reiht sich Tablar an Tablar, unbehindert durch Trennwände. Keine Schubladen, keine Türen, beste Raumausnützung! Formschöner Behälter aus unverwüsllichem Kunststoff; der praktische Handgriff ist gleichzeitig Reiter mit grossem Beschriftungsfeld und hervorragenden Signalisierungsmöglichkeiten in sechs Farben. Dank sinnreicher Führungsorgane leichtes seitliches Verschieben der Behälter und dadurch Schaffung praktischer Abstellflächen. Leichtes Abheben der Behälter nach vorne in die Arbeitsstellung. Fachgeschäfte orientieren Sie über die vielen Einsatzmöglichkeiten dieser personalsparenden Registatur von morgen. Verlangen Sie den ausführlichen Prospekt. Was liegt nun näher? – Ein Produkt von Neher!

Neher AG Fabrik moderner Büroartikel Bern Telefon 031 25 33 31

Durisol

das bewährte
Baumaterial

Durisol Villmergen A.-G.

Verwaltung Badenerstraße 21
8953 Dietikon Tel. 051 88 69 81

Leder

Wahre Wohnkultur verlangt echtes Leder.
LACAR-NAPPA ist feines, naturechtes
Schweizer Rindleder in tuchweicher Aus-
führung, lichtecht und wasserfest,
unverwüstlich und leicht zu reinigen
(Pflegemittel wird mitgeliefert).

LACAR
ein guter Name, ein bewährtes Leder aus der
Gerberei Gimmel, Arbon
Verkauf für die Schweiz durch Gut & Co.
8152 Glattbrugg, Tel. 051 / 83 44 11

**LACAR
NAPPA**

Achten Sie auf
die Etikette!





⊕ Brev. Nr. 3940 69

jurafix

CE

Die neue und rationelle Bodenbefestigung für Klosett und Bidet:

Verdeckte Befestigung mit nur einer Schraube im Innern des Fusses. Einfache und doch solide Befestigung, ohne sichtbare Schrauben und Schmutzecken. Deshalb: formschöner, hygienischer und besser zu reinigen. Mühelose Montage, keine Absplitterungen am Keramikkörper durch Festziehen der Schrauben. Leichte und schnelle Demontage bei Reparaturen und Verstopfungen. Wesentliche Zeitersparnis für den Sanitärinstallateur, ästhetische Vorteile für den Architekten und Bauherrn.

La nouvelle fixation rationnelle pour les cuvettes de WC et les bidets:

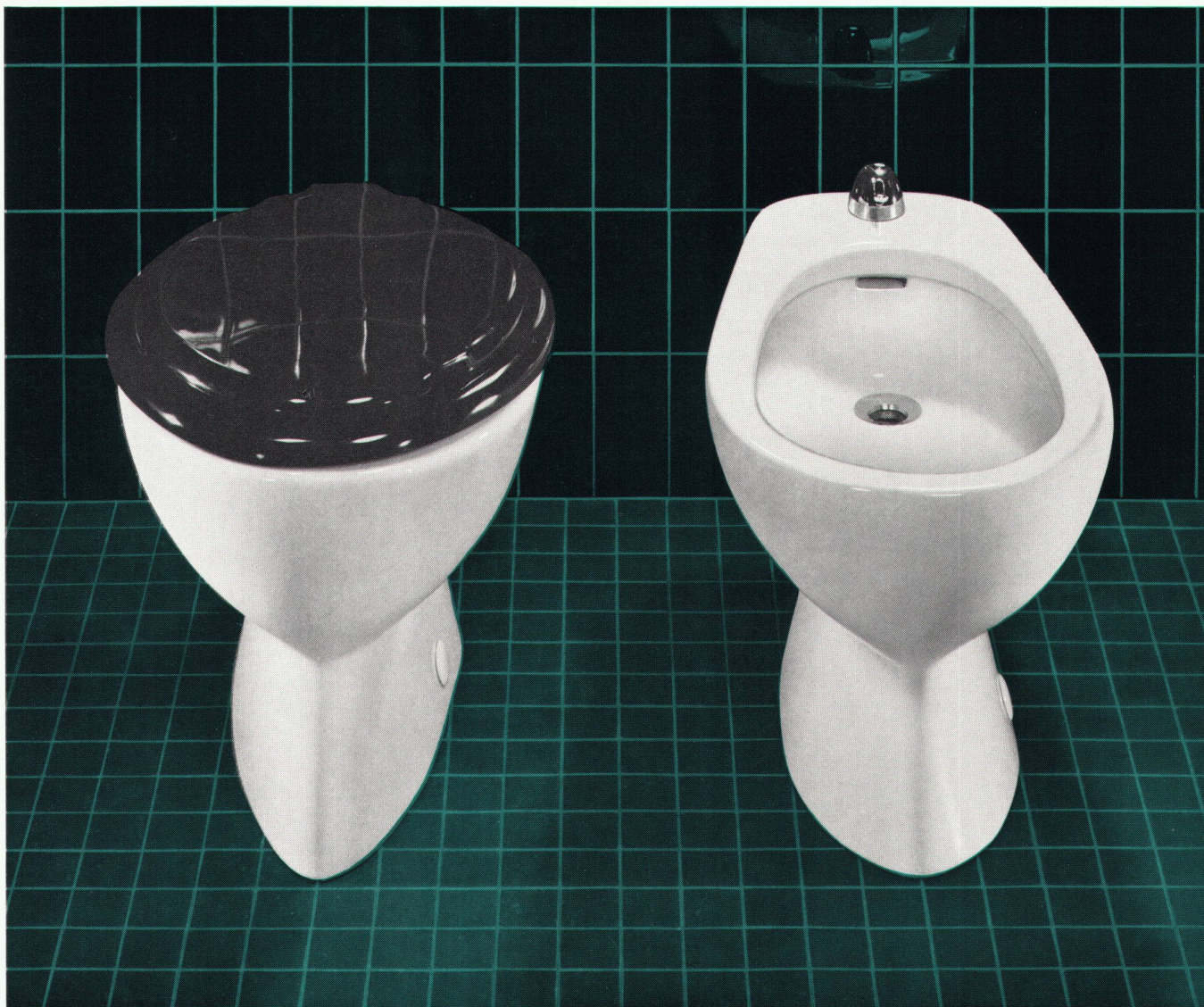
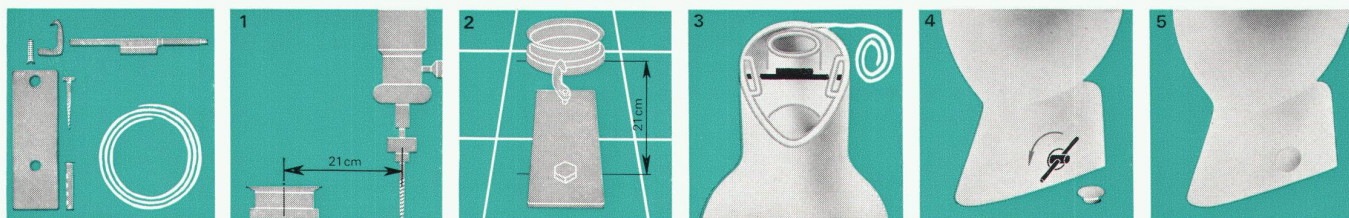
Fixation invisible, consistant en une seule vis à l'intérieur du socle. Fixation simple et solide, sans nids à poussière ni vis apparentes. Il en résulte: une forme esthétique, un nettoyage facile et hygiénique. Montage sans peine, pas d'ébréchantures à la céramique à cause des vis de scellement. Démontage facile et rapide pour réparer ou déboucher. Gain de temps considérable pour les installateurs; avantages esthétiques pour les architectes et les propriétaires.

Vantaggi del nuovo e razionale fissaggio a pavimento per W.C. e bidet:

Fissaggio senza viti visibili e senza angoli in cui si possa depositare sudiciume, poiché si posa l'apparecchio mediante una sola vite, nascosta nell'interno della base. Montaggio facile, eliminazione del pericolo di scheggiature alla ceramica con l'applicazione delle viti. Smontaggio veloce e pratico in caso di riparazioni o ingorghi. Quindi: più estetico - più igienico - più facile da pulire. Sostanziale risparmio di tempo per l'installatore, vantaggi estetici per architetti e proprietari di stabili.

Laufen

AG für Keramische Industrie Laufen SA pour l'Industrie Céramique Laufon SA per l'Industria Ceramica Laufen



jurafix

ouchyfix

Einfache und zeitsparende Montage:

- 1 Loch bohren und Dübel einsetzen.
- 2 Blattfeder mit verstellbarem Haken fest anschrauben.
- 3 Welle mit Nocken im Klosett- oder Bidetfuss einsetzen, Kittschnur auf Standfläche legen und andrücken.
- 4 Apparat aufsetzen und Befestigungsfeder durch Viertelsdrehung mit Schlüssel nach vorn spannen.
- 5 Der Apparat ist unverrückbar und hält wie mit vier Schrauben befestigt. Alle Befestigungsteile sind rostfrei. Klosett und Bidet entsprechen den üblichen Abmessungen.

Auf Wunsch senden wir gerne die illustrierte Montageanleitung.
Verkauf durch den Sanitärgrosshandel.

Montage facile et rapide:

- 1 Percer un trou et poser le tampon.
- 2 Visser à fond le ressort à lame muni du crochet mobile.
- 3 Placer l'arbre à came dans le socle de la cuvette de WC ou du bidet, appliquer le boudin de mastic sur la surface à sceller.
- 4 Mettre l'appareil en place et tendre le ressort de fixation en faisant un quart de tour de clef en avant.
- 5 L'appareil est fixé et tient aussi bien que s'il avait quatre vis de scellement. Toutes les parties de la fixation sont inoxydables. La cuvette de WC et le bidet ont les dimensions habituelles.

Sur demande, nous envoyons volontiers le prospectus illustré contenant les directives de montage.
Vente par les grossistes de la branche sanitaire.

Montaggio:

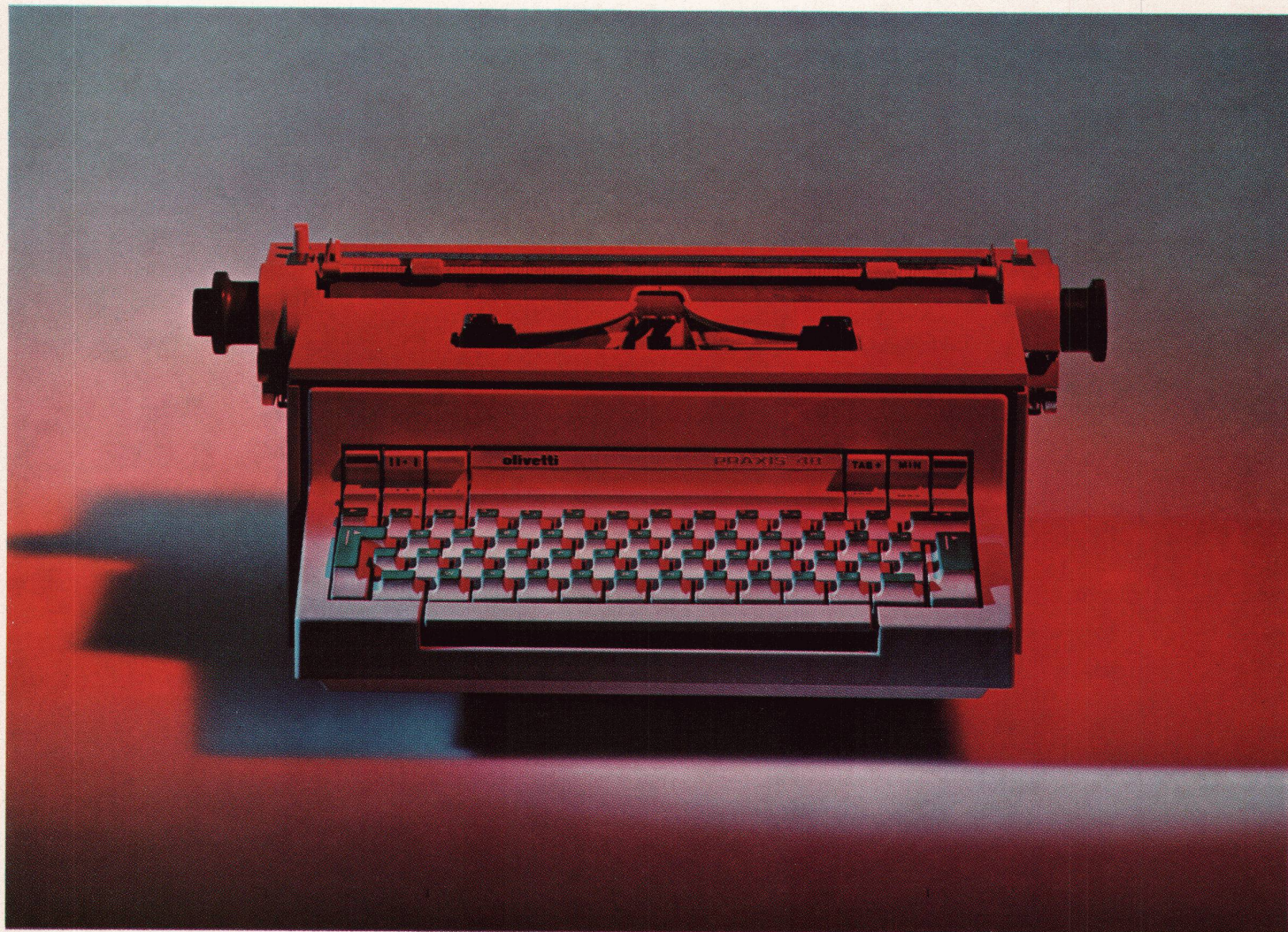
- 1 Posare la bussola nell'apposito foro.
- 2 Fissare la piastrina a molla e relativo gancio mobile.
- 3 Immettere il collo d'oca nei supporti di ceramica, applicare in seguito il cordone di mastice sulla base del vaso esercitando una leggera pressione.
- 4 Piazzare la vaschetta e con l'aiuto di una chiave tendere la molla, facendo fare un quarto di giro in avanti al collo d'oca.
- 5 L'apparecchio è completamente inamovibile, come se fosse montato con 4 viti. Tutte le parti in metallo sono trattate con antiruggine. Vaschette e bidet corrispondono alle normali misure in circolazione.

Su richiesta vengono fornite istruzioni di montaggio illustrate.
Vendita attraverso i grossisti del ramo.

AG für Keramische Industrie Laufen
4242 Laufen

SA pour l'Industrie Céramique Laufen
4242 Laufen

SA per l'Industria Ceramica Laufen
4242 Laufen



Olivetti Praxis 48

**die neue Dimension unter den
elektrischen Schreibmaschinen**

Olivetti Praxis 48:
die Prestigemaschine;
in Leistung und Qualität
entwickelt für den
anspruchsvollen Privatgebrauch,
für das Kleinbüro,
für das Studio und
für die Praxis.

Olivetti Praxis 48:
klar und verständlich
in ihrer Konstruktion.
Entworfen und gebaut
für jedermann,
für jeden,
der mühelos,
der schöner
schreiben will.

Olivetti (Suisse) S. A.

8003 Zürich, Steinstrasse 21
Telefon (051) 35 95 50



olivetti

**Trocken, fugenlos,
feuerhemmend**

die grossen Vorteile der **Gitro-Decken**

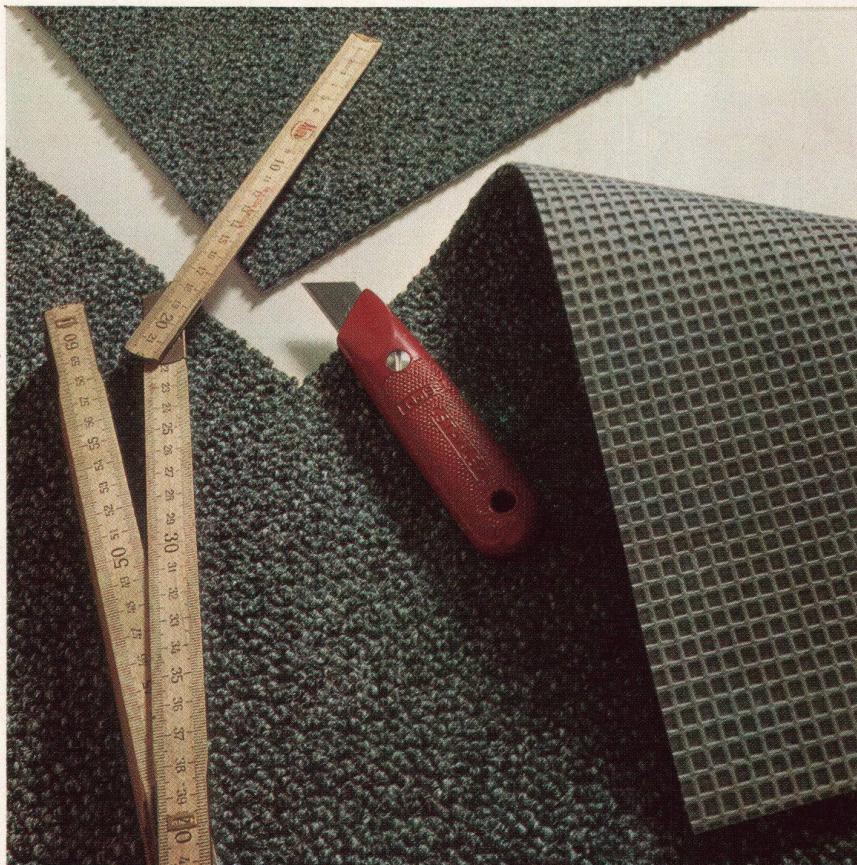


Fugenlose Schallschluckdecke aus Gitro-Platten

Fritz Grob AG 8008 Zürich

Drahtzugstr.8 Tel. 051/32 06 95

Was spricht jetzt noch mehr für den neuen Tisca Teppichboden → die Problemlosigkeit



Man spannt ihn nicht mehr, sondern legt ihn nur noch aus, auf jeden gewünschten Grundriss. Man zügelt ihn, wenn's sein muss, in ein anderes Zimmer oder in die neue Wohnung. — Dem Spannteppich gleich gibt er einem Raum Grösse, von Wand zu Wand. Er ist sympathisch, vielseitig, persönlich und (je nach Wunsch) diskret oder lebhaft in

TISCA

Farben und Strukturen. — Tisca Teppichboden auf jedes Schnittmass zugeschnitten, mit derschalldämpfenden Wafelbeschichtung, gibtes in den 4 Qualitäten Tisca Completa, Tisca Titan, Tisca Futura, Tisca Twintweed. Fragen Sie in Ihrem Fachgeschäft oder verlangen Sie Bezugsquellen bei Tisca Tischhauser & Co AG, 9055 Bühler, Tel. 071 92 12 62.



SIMPLAST

Mit SIMPLAST werden Ihre Wünsche Wirklichkeit: Eine moderne Küche, praktisch, perfekt, nach Ihren Ideen!



R 1T1065

Aus den über 30 Grundelementen in verschiedenen Farben lassen sich Tausende von individuellen Küchen kombinieren, für jeden Grundriss, jeden Geschmack. Und erst noch preisgünstig bei bewährter, vorzüglicher

Qualität. Sorgfältige Montage durch ausgebildete Spezialisten. SIMPLAST für Ein- und Mehrfamilienhäuser.

SIMPLAST, die perfekte Küche von TROESCH



TROESCH

Bern Effingerstr. 10 Tel. 031/25 21 11
Zürich Ausstellungstr. 80 Tel. 051/42 78 00
Basel Dreispitzstr. 20 Tel. 061/35 47 55

Lausanne 9 rue Caroline Tel. 021/23 92 66
Thun Frutigenstr. 24 B Tel. 033/ 3 24 84

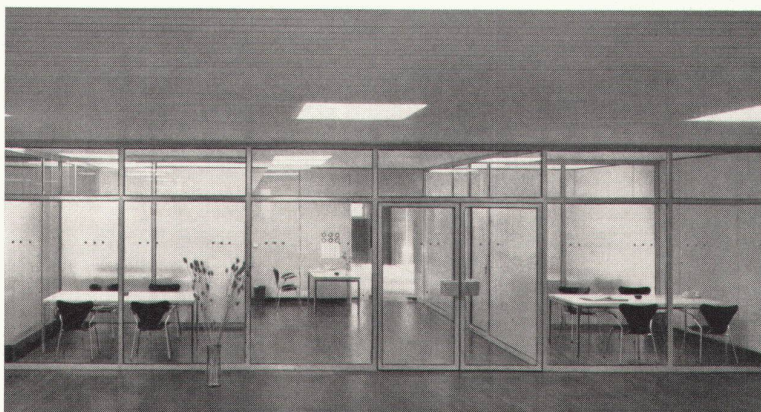
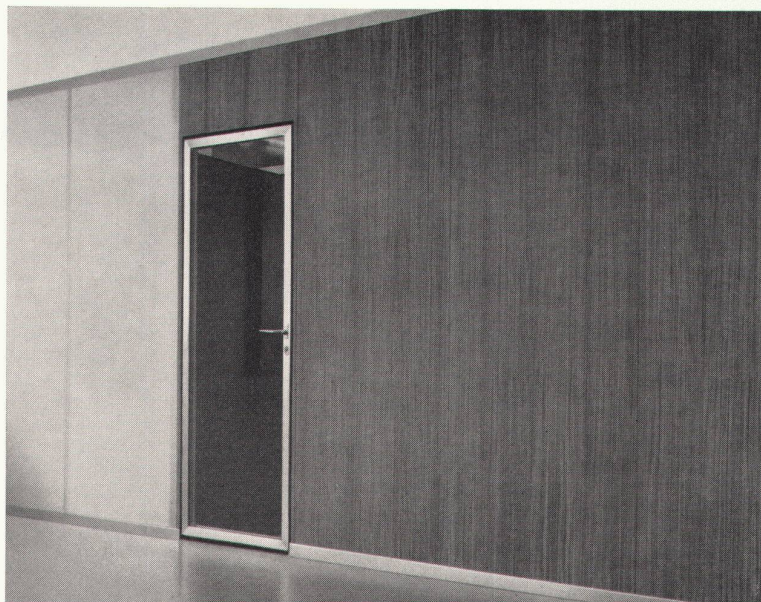
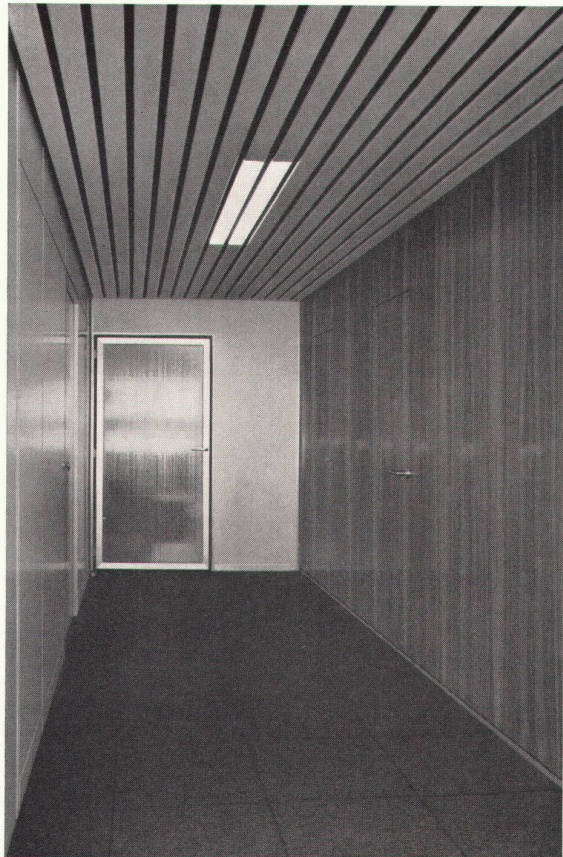
NEU

KOLLER-SYSTEM 2000

KOLLER

MOBILE WÄNDE





neu system 2000

MOBILE WÄNDE

● Was ist neu an diesem System? Die Idee einmal. Und dann: Die äußerst einfache Bauart. Die größtmögliche Variabilität. Die kürzesten Montagezeiten. Die höchsten Dämmwerte (bis 52 dB). Die durchdachte Elementbauweise. Der maximale Ausgleich für Bautoleranzen. Das sind überzeugende Vorteile. Noch überzeugender ist, daß mit dem Koller System 2000 **erhebliche Kosten** gespart werden.

● Von Anfang an wurde einer vielseitigen Material-Auswahl besondere Aufmerksamkeit geschenkt. Es stehen Ihnen zur Verfügung: – Glatte Metallflächen – Spezialfarbenbeläge – Furnierte und – strukturlose Überzüge.

● Das Koller System 2000 für mobile Wände ist die Krönung einer 25jährigen Erfahrung auf einem Gebiet, auf dem der Name Koller ein Begriff ist. Informieren Sie sich umgehend über dieses bahnbrechende System mit in- und ausländischem Patent- und Modellschutz.

Test	Prüfungsbericht der EMPA (Eidg. Materialprüfungsanstalt) für Mobile Wände, System Ernst Koller			
	A Nr. 39312 B Nr. 29696/4 c C Nr. 29696/6			
Typen	Frequenzen			
	Tief 100–350	Mittel 400–1250	Hoch 1250–5000	Gesamt- mittel
Wand A	30 dB	38 dB	50 dB	39 dB
Wand B	39 dB	49 dB	58 dB	46 dB
Wand C	35 dB	55 dB	66 dB	52 dB

● Besuchen Sie uns an der MUBA 1966, Halle 8a, Stand Nr. 3110

KOLLER

Metallbau Koller AG.
4132 Muttenz/Schweiz
Telefon 061 523550

Lizenzen
und Bezugsquellennachweis
für das Ausland:
PARATOR AG. Postfach 12
4132 Muttenz/Schweiz
Telefon 061 407000

+GF+ für rationelle Rohrinstallation

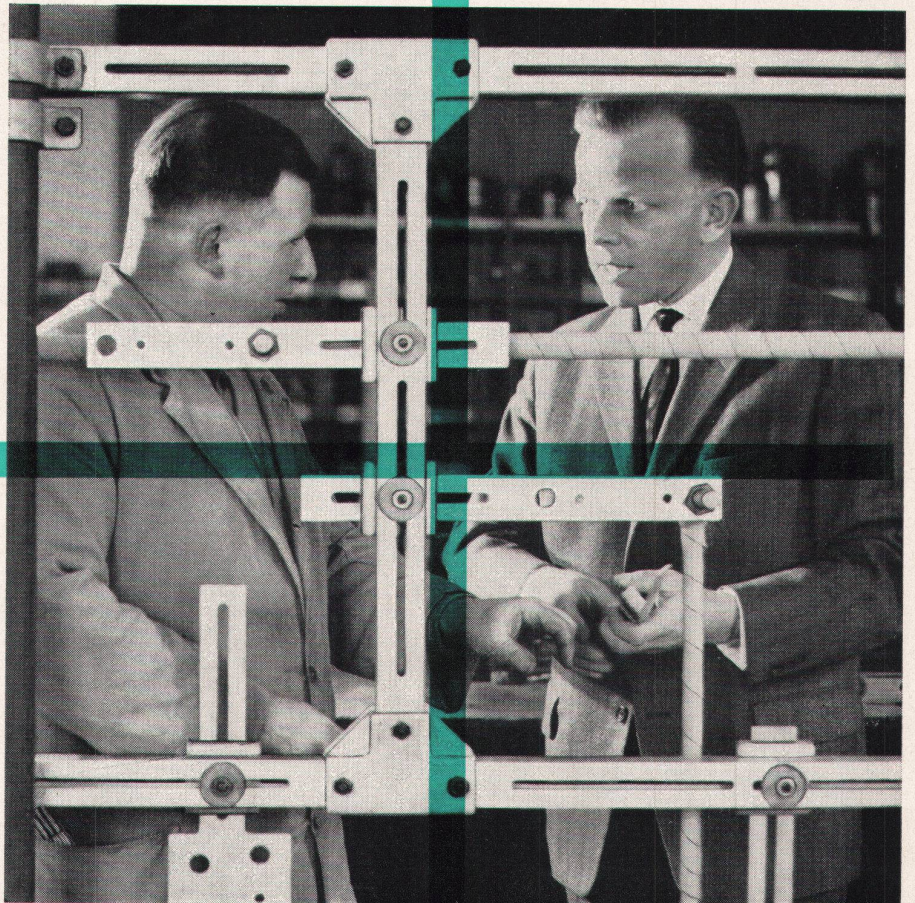
Der fortschrittliche Installateur...

- ...verwendet
+GF+ Fittings
- ...rationalisiert seine
Arbeit mit
+GF+ Hilfsmitteln
für die Rohrmontage
- ...vorfabriziert in der
Werkstatt auf Grund der
+GF+ Montage-Methode
- ...montiert die
vorfabrizierten Rohr-
leitungen mit Hilfe der
+GF+ Montage-Vorrichtung

Ergebnis:

**Exakte, rasche und
kostensparende
Installation**

+GF+ Kundendienst:
Ihr technischer Berater in allen
Fragen des Rohrleitungsbaus.



Georg Fischer Aktiengesellschaft, Schaffhausen

Telephon: (053) 5 60 31 und (053) 5 70 31

Verkaufsbüro: intern 578

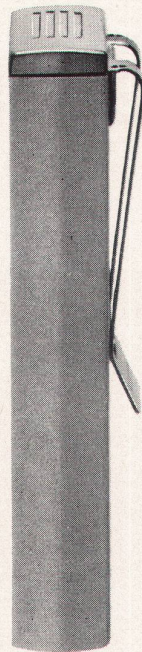
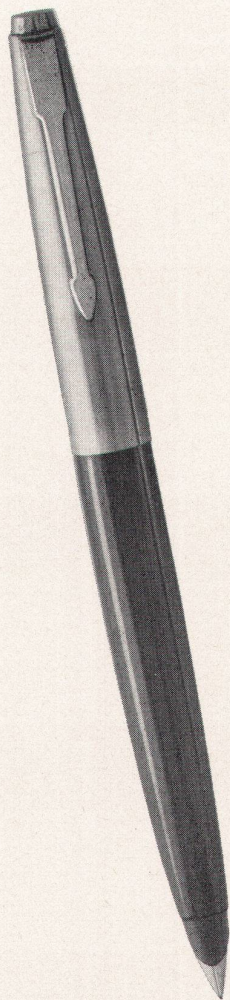
Kundendienst: intern 588

HR 527/1

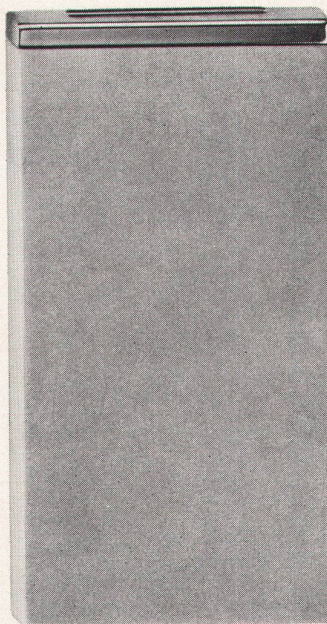
Schweizer Mustermesse Basel, 16.—26. April 1966, Halle 5



Gebrüder Wyss Waschmaschinenfabrik
6233 Büron, Telefon 045 / 3 84 84



So klein ist
unser Personenfindgerät,
und sein Gewicht ist nur
97 Gramm



Höhe: 85 mm
Breite: 43 mm
Tiefe: 14 mm

So leicht und so klein ist der neue voll transistorisierte Rufempfänger der Autophon, und trotzdem findet er jeden Ihrer Mitarbeiter, der im Betrieb gerade unterwegs ist. Wer oft seinen Arbeitsplatz verlassen muss, um in andern Büros, andern Ateliers, im Lager, im Archiv etwas zu besorgen, hat mit dem kleinen, eleganten Ding in seiner Tasche die Sicherheit, jederzeit erreichbar zu sein.

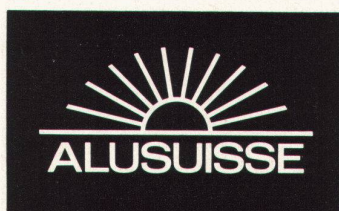
Wer immer einen Anruf abnehmen, einen Gast empfangen, dem Chef eine Auskunft geben soll, wird gleich gefunden. Der Rufton seines Empfängers veranlasst ihn – nur ihn und keinen andern – sich vom nächsten Telephonapparat aus zu melden. Dies ist eines der vielen Mittel, welche die Autophon schuf, um Menschen mit Mitmenschen zu verbinden. Gerne senden wir Ihnen Unterlagen.

Autophon

Fabrik in Solothurn
Büro Zürich, Tel. 051 27 44 55 · Büro St. Gallen, Tel. 071 23 35 33 · Büro Basel, Tel. 061 34 85 85 · Büro Bern, Tel. 031 25 44 44
Generalvertretung für die Westschweiz:
Téléphonie SA · Büro Lausanne, Tel. 021 23 86 86 · Büro Sitten, Tel. 027 25 75 7 · Büro Genf, Tel. 022 42 43 50

Trocken bauen- rasch montieren

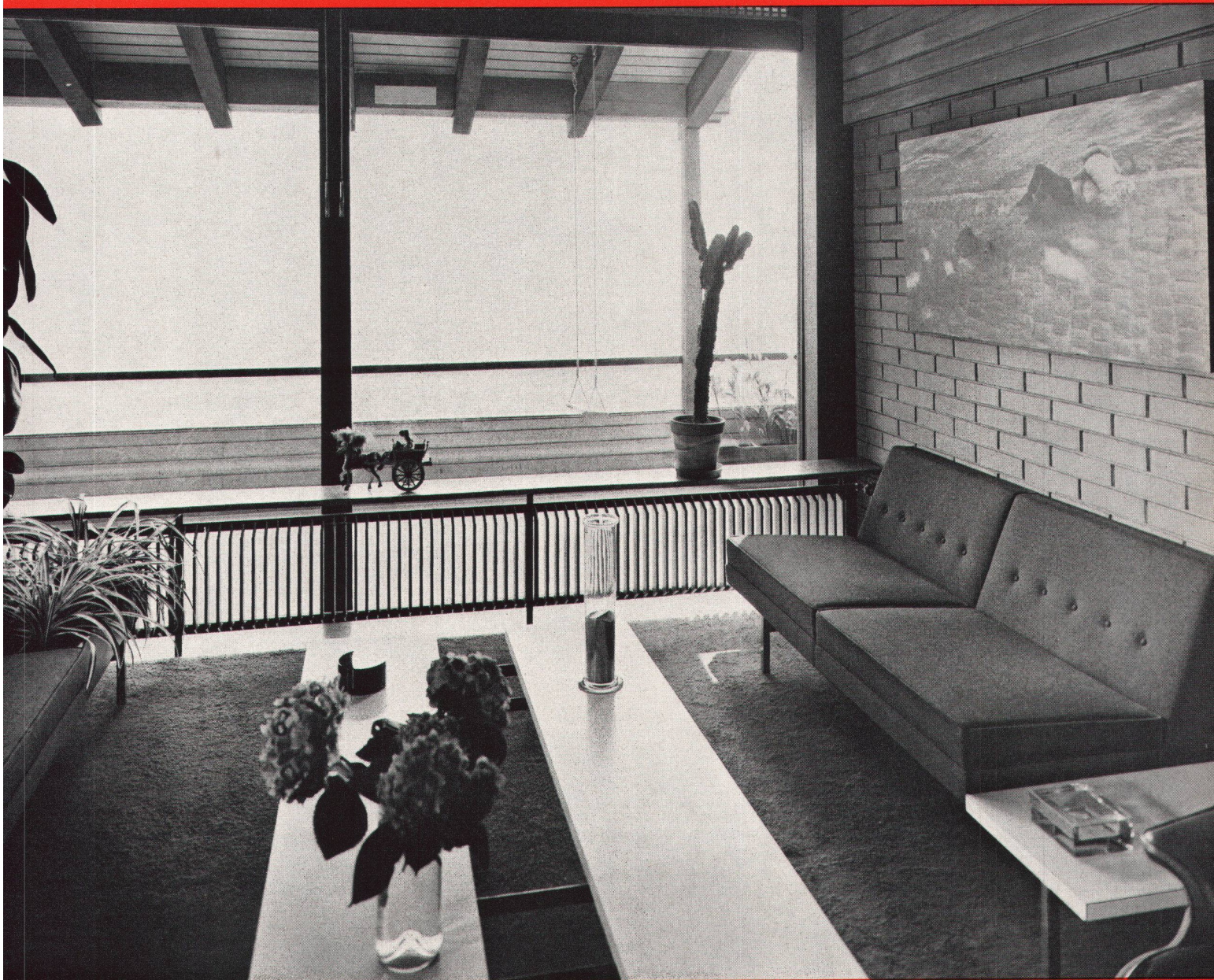
Aluminium bestimmt heute das Gesicht der modernen Architektur und ermöglicht grösste Gestaltungsfreiheit. Raffinierte Profilausbildung erleichtert dem Metallbauer Werkstattarbeit und Montage. Ob für ganze Fassaden oder im Innenausbau: Mit Aluminium bauen heisst, in kürzester Zeit «fertige Arbeit» leisten! **Bauen Sie mit Alusuisse-Material und Alusuisse-Beratung!**



Schweizerische Aluminium AG

Verkaufsabteilung 8048 Zürich, Tel. 051/54 80 80

Villa in Bedano (TI). Architekt: Rino Bezzola, Crocifisso (TI)
Dieser gitterartige und lichtdurchlässige Radiator ist entlang der ganzen Fensterfront auf Füßen montiert und sichert eine ausgezeichnete räumliche Wärmeverteilung



**Dieses Wohnzimmer
ist mit**

runtal

Radiatoren ausgerüstet

**Heizwände, Konvektoren, Radiatoren
Schweizer Patent und Fabrikat**

**Verkaufsbüros: 2000 Neuchâtel, route des Falaises 7 Tel. 038 59292
8032 Zürich 7, Hedwigstraße 3 Tel. 051 327878
9500 Wil SG, Gallusstraße 10 Tel. 073 6 2173**



Im neuen Hotel Beatus, in Merligen am Thunersee, einem Haus allerersten Ranges, wurden die Wände der Gästezimmer mit Polyton-Plastik farbig gestaltet.

Polyton Plastik ist ein ein- oder mehrfarbiger, dekorativer Wandbelag für Wohnräume, Büros, Treppenhäuser und Werkstätten. Polyton Plastik kann sowohl auf Sichtbeton, wie auf Grundputz, Abrieb, Weissputz etc. aufgetragen werden und ist lichtecht und kratzfest.

Rund 100 verschiedene Marken-Produkte umfasst das Keller-Sortiment. Sie alle haben die Aufgabe, Bauten und Konstruktionen vor allen möglichen schädlichen Einflüssen zu schützen und deren Aussehen ästhetisch zu gestalten.



Polyton

Plastik

Siegfried Keller AG
Wallisellen-Zürich,
Industriestrasse 45
Tel. 051/93 32 32
Bautenschutz
Lack- und
Farbenfabrik



VSLF





Metallfassaden

KELLPAX-Metallfassaden finden überall dort Anwendung, wo in Bezug auf Ästhetik und Dauerhaftigkeit hohe Ansprüche gestellt werden.

Die neuzeitlichen, unterhaltsfreien KELLPAX-Panels oder die erprobten KELLPAX-Fassadenverkleidungsplatten garantieren eine schnelle, einwandfreie Montage.

KELLPAX-Panels und KELLPAX-Fassadenverkleidungsplatten sind:

- dauerhaft und wartungsfrei
- wetterfest (auch stirnseitig)
- und absolut plan
- widerstandsfähig gegen Beanspruchung des Gefüges und frei von Dehn- und Schwindgeräuschen
- biegestark und übernehmen jegliche Beanspruchung durch Windlasten.

KELLPAX-Panels und KELLPAX-Fassadenverkleidungsplatten sind in allen verarbeitbaren Grössen sowie in folgenden Materialien erhältlich:

Aluminium: mattiert und eloxiert, industrieeloxiert, geschliffen und gefärbt, emailliert und einbrennlackiert usw.



KELLPAX wird auch in Deutschland hergestellt durch:
Keller & Co. GmbH 6707 Schifferstadt (Pfalz)

Für Auskünfte betreffend Anwendungs- und Konstruktionsprobleme steht Ihnen der kostenlose KELLPAX-Beratungsdienst zur Verfügung.

KELLPAX-Metallfassaden ein Produkt der

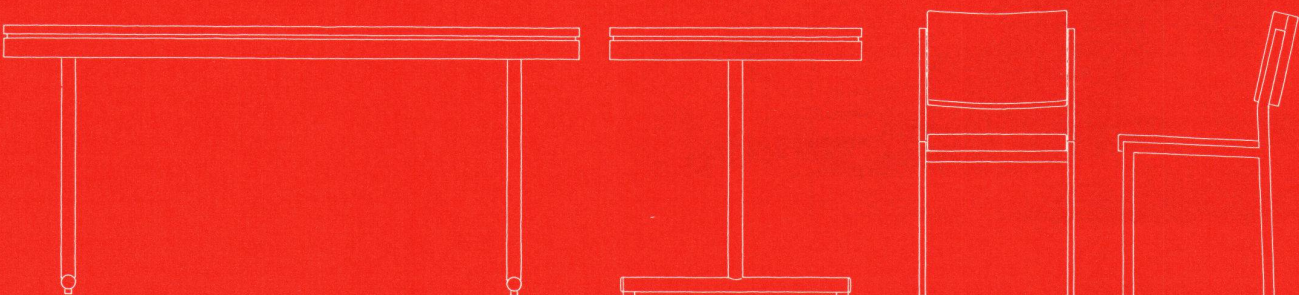
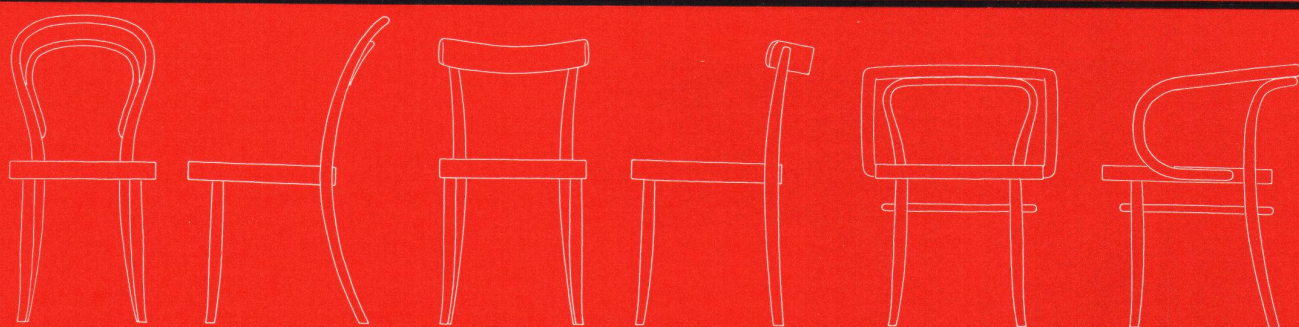
Keller+CoAG Klingnau 056 5 11 77

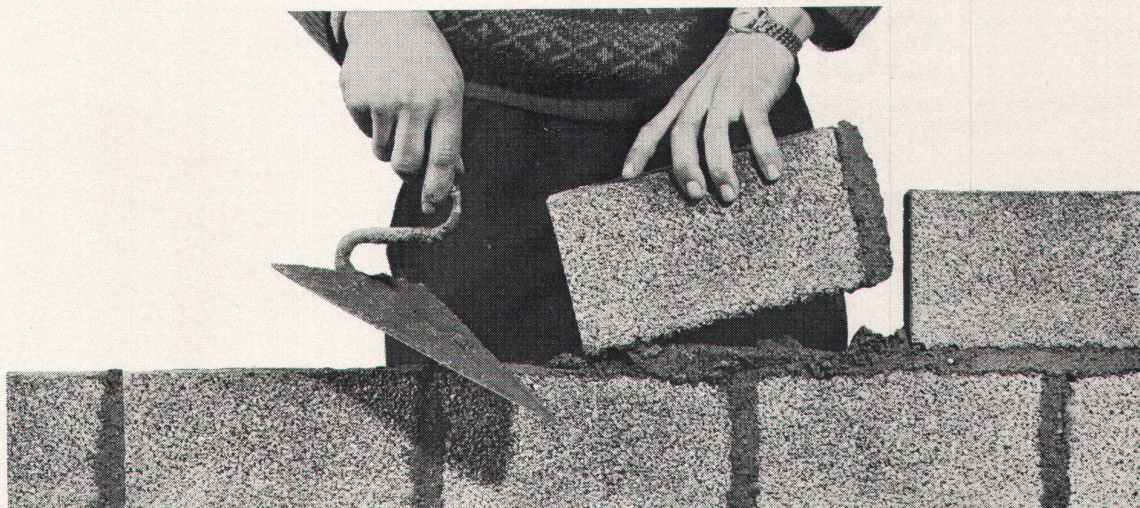
Tische+Stühle von

AG Möbelfabrik
Telephon 058 5 20 91

Horgen-Glarus
in Glarus

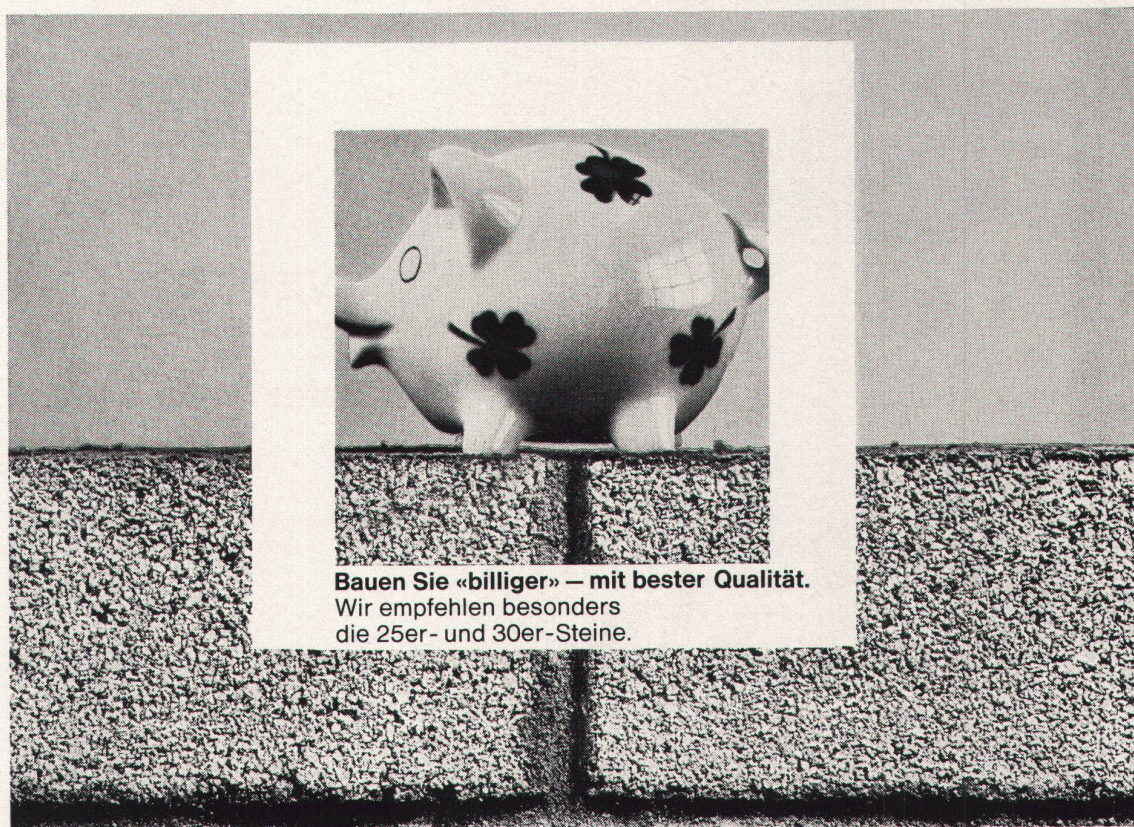
HORGEN—GLARUS





Hürlimann Isolierbaustein

aus gebranntem Tonmergel vom Urmiberg



Bauen Sie «billiger» — mit bester Qualität.
Wir empfehlen besonders
die 25er- und 30er-Steine.



Die Vorteile liegen klar auf der Hand!

11

1. Das beste Rohmaterial: Tonmergel
2. Gute Isolation
3. Verschiedene Steinmasse
4. Geringer Mörtelverbrauch
5. Leicht zu bearbeiten
6. Lieferung auf den Tag genau
7. Normale Steindruckfestigkeit
8. Genaue Masshaltigkeit
9. Keine Ausblühungen
10. Idealer Träger für jeden Verputz
11. Bauen Sie «billiger» — mit bester Qualität
12. Bewährt und gefragt

K. Hürlimann Söhne AG, Brunnen, Tel. 043/9 10 46

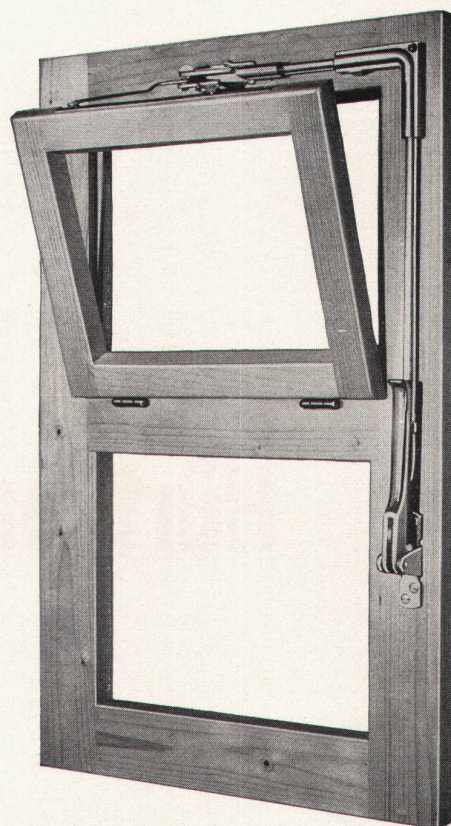
Schlieren Aufzüge



Schlieren Aufzüge
für überdurchschnittliche Anforderungen an Geschwindigkeit, Wirtschaftlichkeit, Fahrkomfort und Leistungsvermögen.

Schlieren

Schweizerische
Wagens- und Aufzügefabrik A.G.
Schlieren - Zürich



VENTUS E

Schweizer Fabrikat

der Oberlichtverschluß

funktionssicher, den höchsten Ansprüchen der modernen Bautechnik entsprechend.

Eignet sich für Einzelverschluß und Gruppenanlagen, für Auf- und Unterputz-Montage, Holz- oder Metallkonstruktionen.

Dieser Verschluß hat sich tausendfach bewährt in Schulhäusern, Turnhallen, Bahn-, Post-, Bank- und Bürogebäuden, Fabriken, Hochhäusern usw.

Lieferung durch den Fachhandel.

MSL

Unser technischer Dienst
steht Ihnen zur Beratung
gerne zur Verfügung.

**Schloß- und
Beschlägefabrik AG
Kleinfützel SO**

Telephon (061) 89 86 77/78

similor



SIMILOR SA FONDERIE ROBINETTERIE CAROUGE-GENÈVE ZÜRICH

Schlagzäh-leicht-vielseitig



TETTOVINYL ist das moderne Hart-PVC-Bedachungsmaterial. Es erlaubt neuartige Konstruktionen und interessante Anwendungen. TETTOVINYL ist in verschiedenen Wellungen und Farben, lichtdurchlässig oder opak, erhältlich. Es ist witterungsbeständig, formbar für Anschlüsse und Spezialausführungen, flexibel und dennoch tragfähig, weist eine geschlossene und daher nicht schmutzanfällige Oberfläche auf.

TETTOVINYL ist geeignet für Bedachungen aller Art, wie Hof- und Vordächer, Bogendächer, Lichtbänder und Unterstände, aber auch für Trennwände, Wandverkleidungen und Balkonbrüstungen.

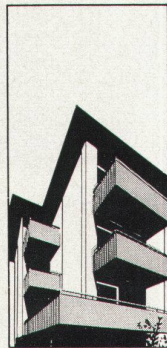
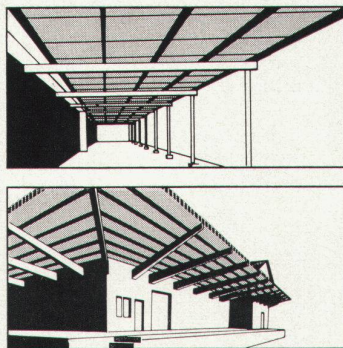
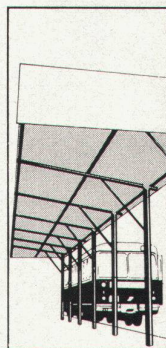
Verlangen Sie bitte Auskunft und detaillierte Prospekte von der Fabrik oder von den unten aufgeführten Firmen.



LINOLEUM AG GIUBIASCO
Giubiasco Tel. 092 / 5 12 71

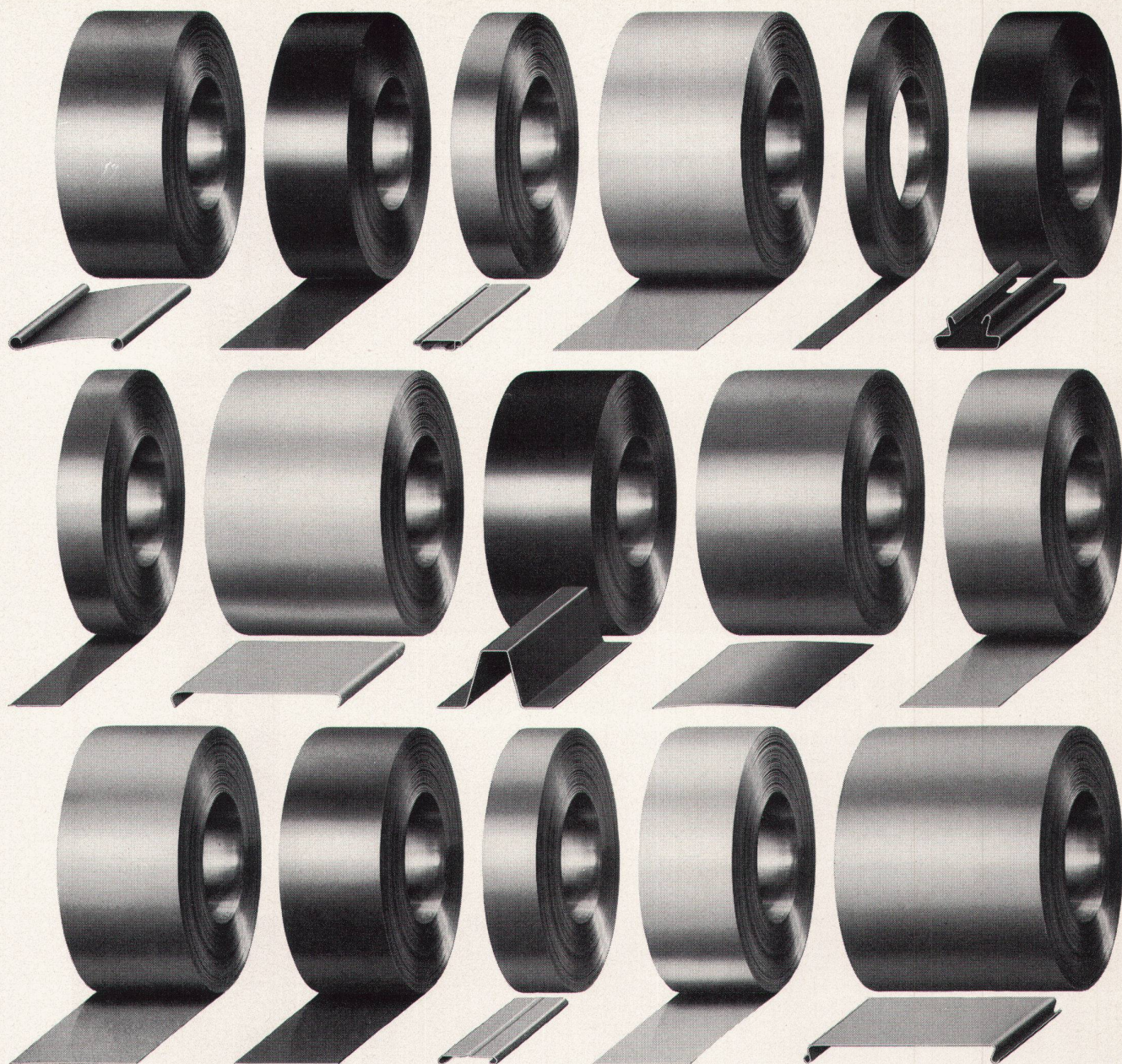
Zürich Tel. 051 / 25 02 22

Tettovinyl



TETTOVINYL-Depositäre:

Aarau: Richner AG – **Baden:** Emil Reinle AG – **Basel:** Küderli & Co. – **Bellinzona:** Cesare Regusci S.A.; J. Schoch & Co. – **Bern:** Baustoffe Bern AG; S. & G. Bläsi & Cie. AG – **Biel-Bienne:** Baubedarf & Holz AG; Notz & Cie. AG – **Chaux-de-Fonds:** Nuding S.A. – **Chur:** H. Weber & Co. AG – **Delémont:** Soc. Jurassienne de Constr. S.A. – **Fleurier:** U. Schmutz (+ Depots in Belp, Cressier) – **Fribourg:** A. Michel S.A. – **Genève:** Ch. Jérôme & Cie.; Marc Plojoux & Cie., Succ.; Schaad & Delécraz – **Giubiasco:** Edilcentro S.A. – **Herzogenbuchsee:** Baubedarf AG – **Lausanne-Bussigny:** Charles Nell S.A. – **Locarno:** Frigerio & Co. – **Lugano:** Molinari S.A.; Pestalozzi & Co. – **Luzern:** Baumaterial AG – **Martigny-Ville:** Veuthey & Cie. – **Neuchâtel:** Nuding S.A. – **Olten:** Moser & Cie. AG – **Solothurn:** Bausteinfabrik Solothurn AG – **St. Gallen:** Debrunner & Cie. AG (+ Filialen in Frenkendorf und Weinfelden) – **Thun:** Baumaterial AG – **Thuisis:** Oscar Prevost – **Vevey:** Gétaz, Romang, Ecoffey S.A. (+ Filialen in Aigle, Château d'Ex, Châtel-St. Denis, Genève, Lausanne, Montreux, Sion, Visp) – **Winterthur:** Georg Streiff & Co. AG; Werner-Graf & Co. AG – **Worb:** O. Lädach's Erben – **Yverdon:** Carrel S.A.; Chs. Dubath Fils – **Zug:** Carl Bossard – **Zürich:** H. & A. Helfti; Küderli & Co.; Sponagel AG



Hunter Douglas



**LUXAFLEX*, FLEXALUM*, LUXALON*,
LUXACOUSTIC* und LUXACLAIR***

Unter diesen eingetragenen Schutzmarken stellt Hunter Douglas in Werken in Holland und Kanada, in Kolumbien, Neuseeland und Australien ihre bekannten Produkte für den Bausektor her. Eines haben alle diese Erzeugnisse gemeinsam: ihr bedeutendster Bestandteil ist vorlackiertes Aluminiumband. Auf Rollen kommt das Band zur metallverarbeitenden

Industrie in alle Welt. Dort geben Hunter Douglas Maschinen ihm im vorlackierten Zustand seine endgültige Form – zum Beispiel als Lamelle, als Tragprofil, als Paneel.

Seit über 15 Jahren ist Hunter Douglas auf die Herstellung einbrennlackierter Aluminiumbänder und deren Verarbeitung spezialisiert. Darum haben wir für jede Anwendung die richtige Legierung, den richtigen Lack. Und darum verlangen führende Architekten in der ganzen

Welt Hunter Douglas Produkte, wenn sie Raff- oder Roll-Lamellenstoren, Leichtmetallrolläden, Aluminiummarkisen, Fassadenverkleidungen, Sonnenblenden und Metalldecken einplanen.

Hunter Douglas International Ltd.,
Filiale Luzern, Moosstrasse 15, 6000 Luzern,
Tel. 041 / 3 60 83

* Reg. Trade-Mark of Hunter Douglas



Woertz-Klemmen



kriechstromfest, tropensicher
mit SEV-Qualitätszeichen

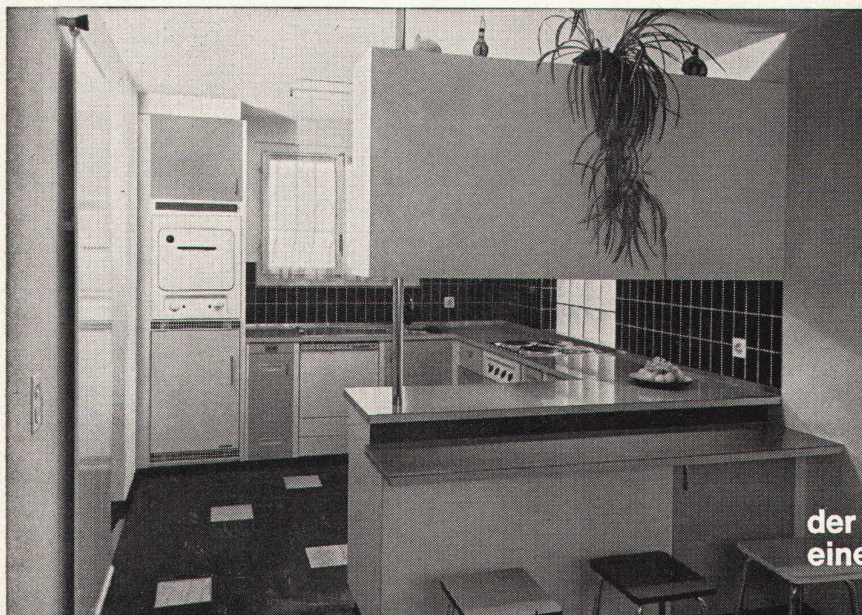
2,5 mm², 6 mm², 10 mm², 25 mm²
mit je 1 gefederter Klemmvorrichtung
pro Leiteranschluss-Stelle
Isolierkörper unzerbrechlich aus Nylon 6
aufsteckbar auf Trägerschiene nach DIN 46277



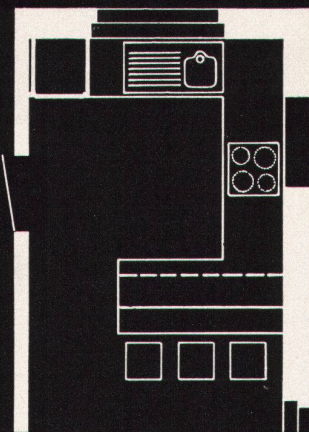
50 mm², 95 mm², 150 mm², 240 mm²
mit je 2 gefederten Klemmvorrichtungen
pro Leiteranschluss-Stelle
Isolierkörper aus schlagfestem Presstoff
mit gefedertem Schieber
zum Aufsetzen auf Trägerschiene nach DIN 46277

**Muba
Halle 22**
Stand 7171

Oskar Woertz, Basel
Fabrik elektrotechnischer Artikel



**der Wunsch jeder Hausfrau
eine Sanitas-Küche**



Sanitas AG
Sanitäre Apparate

Zürich Limmatplatz 7
Bern Bahnhöweg 82
St. Gallen Sternackerstr. 2
Basel Kannenfeldstr. 22

Sanitas-Küchen sind modern, praktisch und werden nach den neuesten Gesichtspunkten des rationellen Ablaufes der Küchenarbeit gestaltet. Sie werden aber auch unter Berücksichtigung der örtlichen Verhältnisse und nach den individuellen Wünschen der Bauherrschaft geplant. Eigens dazu geschaffene Musterküchen erleichtern Ihnen die Auswahl in unseren Ausstellungen. Bitte besuchen Sie uns.

Es war einmal eine geschäftige Hausfrau. Sie wandelte durch den Supermarktladen:




Bequemlichkeit?

...und vier Flaschen Pommard und den Kaffee und die Blumen.

Bequem, alles in einem Laden zu haben.

Bequem, so ein Einkaufswagen. —

Das wird ein Festchen geben.

Zu Hause. In aller Gemütlichkeit.

(Bequemlichkeit — Wärme — Oertli)

OERTLI
Brenner für Oel und Gas

Ein Oertli-Brenner braucht kaum Pflege, erhält sie aber regelmässig durch die grösste private Service-Organisation der Schweiz.

Ing. W. Oertli AG, 8600 Dübendorf
Telefon 051-85 05 11

Servicestellen in über 60 Schweizer Ortschaften

Mit diesem Inserat* werben wir in den bedeutenden Tageszeitungen für Bequemlichkeit-Wärme-Oertli. Mit diesem Inserat* bedeuten wir Ihren Bauherren und Kunden (und den vielen Hausbesitzern ohne Bequemlichkeit-Wärme-Oertli), wie sicher und bequem die Heizung mit einem Oertli-Brenner für Oel oder Gas funktioniert. Mit diesem Inserat* erleichtern wir Fachleuten vom Bau — ob Architekt oder Installateur — die Suche nach neuen Freunden für Feuerungen mit einem Oertli-Brenner!

Oertli im Fernsehen!

Sie kennen die sprichwörtliche Betriebs-sicherheit und die Vorteile der Oertli-Brenner. Um viele neue Freunde für Oertli zu gewinnen, publizieren wir den Gedanken Bequemlichkeit-Wärme-Oertli auch im Schweizer Fernsehen. Beachten Sie den «Zündholz-Spot»!

Sie fragen — wir antworten! Unsere Auskunft in Dübendorf (Tel. 051-85 05 11) steht zu jeder Geschäftsstunde zur Verfügung. Es freut unsere Fachleute, wenn sie vielen Fachmännern recht oft einen guten Dienst erweisen dürfen!

OERTLI
Brenner für Oel und Gas

Ing. W. Oertli AG, 8600 Dübendorf, Telephon 051-85 05 11

Ein Oertli-Brenner braucht kaum Pflege, erhält sie aber regelmässig durch die grösste private Service-Organisation der Schweiz.

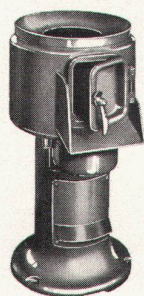
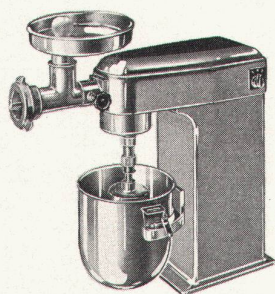
Wir übernehmen die Planung und Ausführung kompletter Betriebsküchen- und Kantinen- Einrichtungen

Aus unserem Verkaufs- programm:

Geschirrwaschmaschinen
Universalküchenmaschinen
Gemüseschneidemaschinen
Kartoffelschälmaschinen
elektrische Friteusen
Kaffeemaschinen
Küchen-Mobiliar
Economat-Einrichtungen
Thermische Apparate
Kochgeschirr
Küchen-Kleininventar
Service-Geschirr
usw.

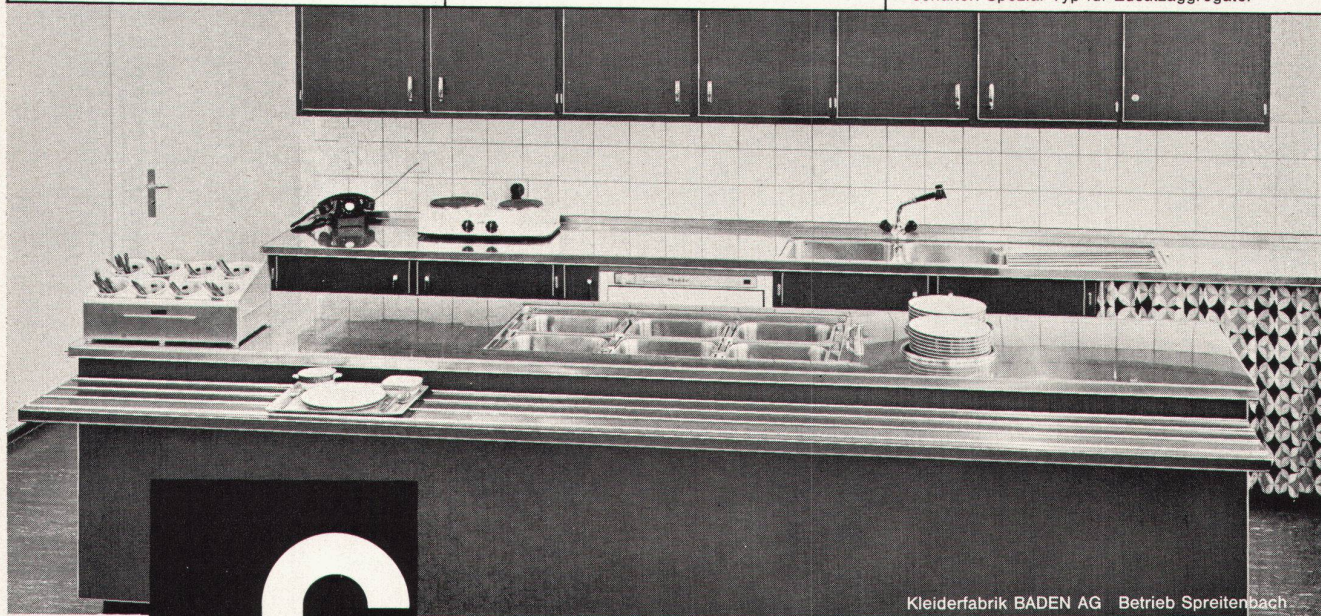
**Probleme in der Küche? —
dann zu Schwabenland...!**

Für jede Küche die richtige Maschine:



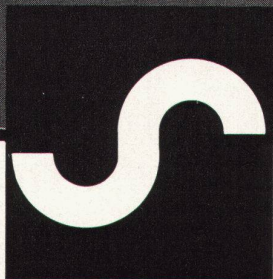
◀ **Universal-Küchenmaschine** (Parfex-Junior)
kräftiges Planetarrührwerk (1-PS-Motor) — Kessel
aus rostfreiem Stahl — Maschinenkörper aus
poliertem Leichtmetall (somit keine Farbschäden)
— Typen für Montage auf Sockel oder Tisch.
Zusatzapparate: Passiermaschine — Reib- und
Schneidemaschine — Fleischhack- und Schnetzel-
maschine.

◀ **Kartoffelschälmaschinen** (original Schwabenland)
erstklassiges Schweizer Fabrikat — robuste Aus-
führung — Körper aus rostfreiem Spezial-Guss —
kräftiger Motor — Keilriemenantrieb — geräusch-
loser Lauf — dauerhafter «Karbonium»-Belag —
Schälsegmente (einzeln) auswechselbar —
4 verschiedene Modelle, somit für jeden Betrieb
die passende Grösse. Auf Wunsch mit Zeit-
schalter. Spezial-Typ für Zusatzaggregate.



Kleiderfabrik BADEN AG Betrieb Spreitenbach

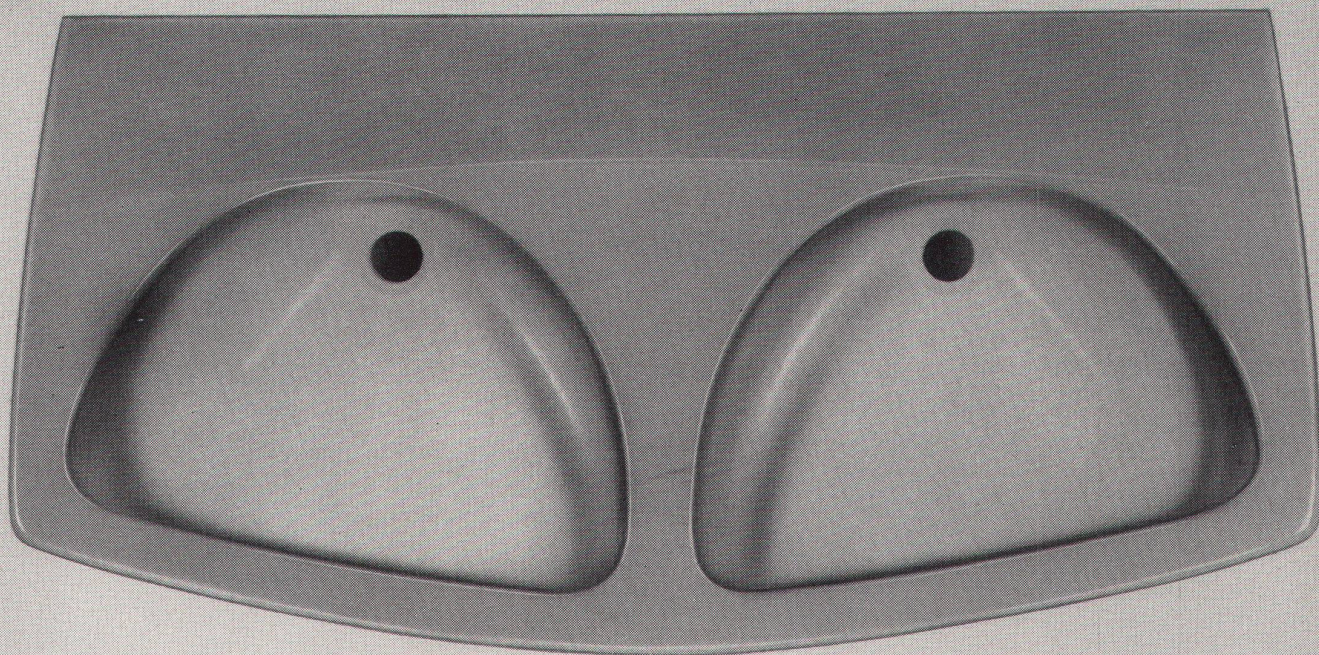
Hilpi



Ausgabebuffet für Tiefkühlmenüs.
Planung und Ausführung:
Schwabenland & Co. AG

Schwabenland & Co. AG 8021 Zürich

Nüscherstrasse 44 Tel. 051/25 37 40



einer

für zwei

Der neue Doppelwaschtisch «Biskra» von **Standard**, lieferbar mit oder ohne Säule. Elegant und funktionell gestaltet. Kleine Raumbeanspruchung — trotzdem viel Platz bei Doppelbenützung. **Standard**-Kristallporzellan weiss oder farbig, bekannt für seinen unverwüstlichen Glanz. Ein Produkt der Ideal-**Standard**, weltbekannt für besseren Wohnkomfort. Verkauf durch den Schweizerischen Sanitär-Grosshandel.

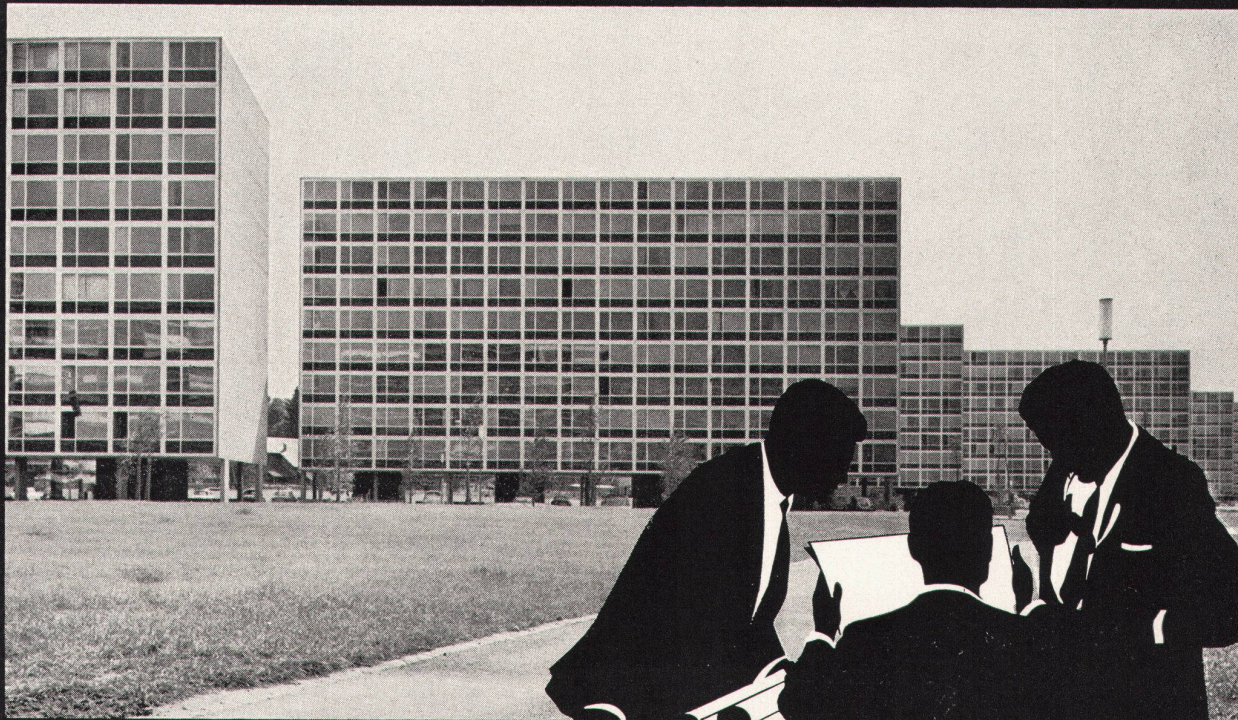


IDEAL-Standard AG

Dulliken SO Telefon 062/5 10 21

EW

WERA



Cité Satellite, Genf-Meyrin: Entlüftungsanlagen der WERA AG

WERA Klima — prima

Ob in Wohnblöcken, in Büros, in Fabriken, in Schulen, überall, wo viele Menschen beisammen sind, wirkt eine WERA-Klimaanlage Wunder.

Dank der frischen, sauerstoffreichen und klimatisierten Luft fühlen sich alle wohler, die Leistungskurve steigt, die Ausfälle wegen Krankheit sinken.

Über 4000 Referenzen aus dem In- und Ausland geben Ihnen Auskunft über unsere Leistungen. Alle Anlagen werden im eigenen Ingenieurbüro projektiert, die Apparate in unserer Fabrik gebaut und von unseren Spezialisten an Ort und Stelle montiert.

Kommen Sie mit Ihren Problemen zu uns. Wir studieren diese und unterbreiten Ihnen dann, für Sie unverbindlich, eine Offerte.

Beraten, Projektieren und Ausführen von

- Klimaanlagen für Fabriken, Verwaltungen, Spitäler, Schulen, Hotels, Kinos, Wohnhäuser usw.
- Anlagen für Lüftung, Luftbefeuchtung, Entnebelung usw.
- Warmluftheizungen für Kirchen, Kinos, Großräume usw.

WERA

WERA AG, Bern/Zürich

3000 Bern, Gerberngasse 23–33, Telefon (031) 22 77 51–54
8003 Zürich, Zurlindenstraße 213, Telefon (051) 23 63 76



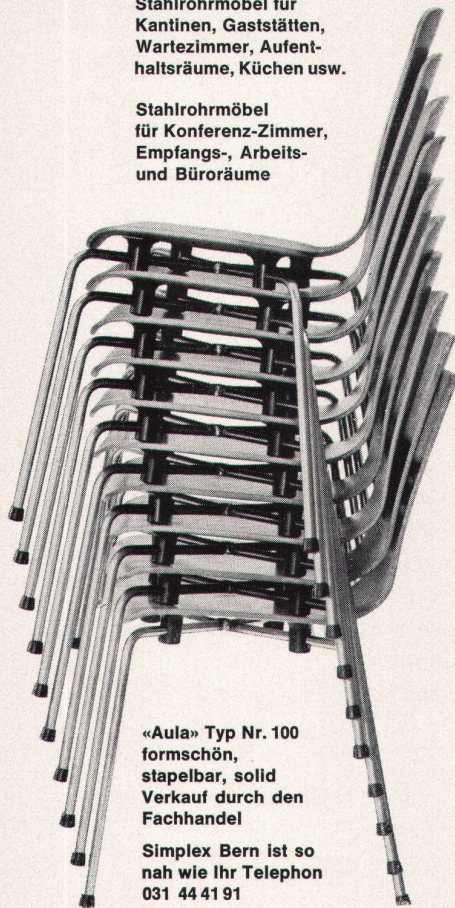
**simplex
sedia**

Stahlrohrmöbel
für höchste Ansprüche

Fabrikant:
B. Rampinelli-Schwarz
Egelgasse 31, 3000 Bern
Telephon 031 44 41 91

Stahlrohrmöbel für
Kantinen, Gaststätten,
Wartezimmer, Aufent-
haltsräume, Küchen usw.

Stahlrohrmöbel
für Konferenz-Zimmer,
Empfangs-, Arbeits-
und Büroräume



«Aula» Typ Nr. 100
formschön,
stapelbar, solid
Verkauf durch den
Fachhandel

Simplex Bern ist so
nah wie Ihr Telephon
031 44 41 91

Sanitär Kuhn AG

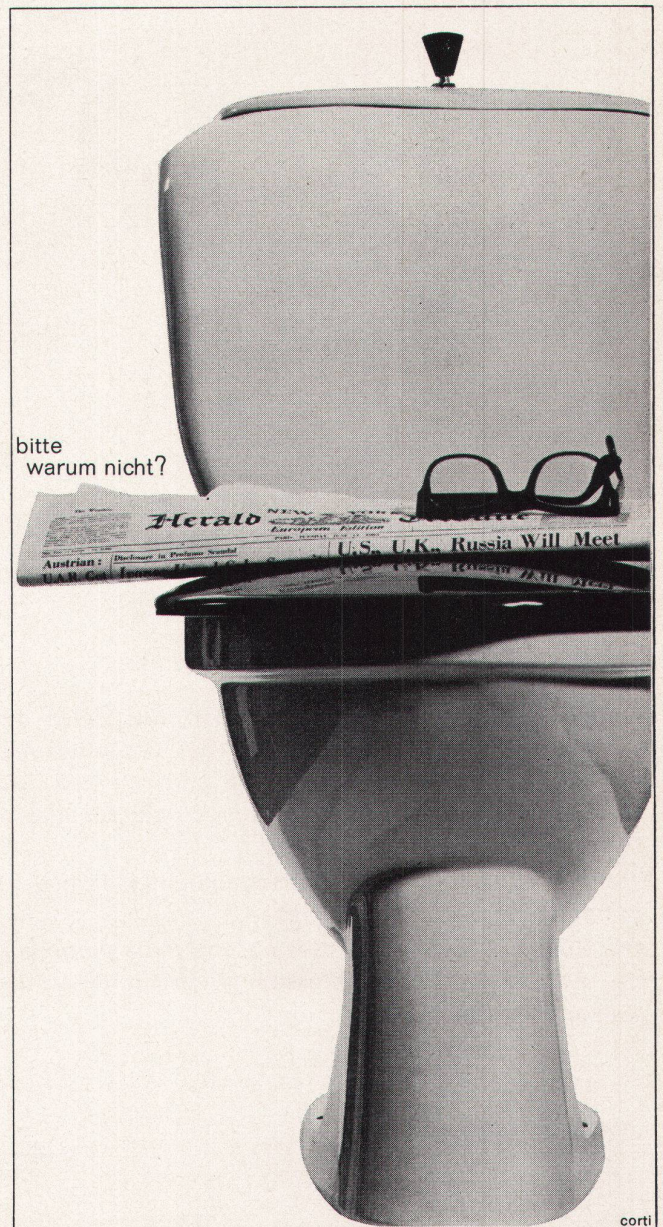
Kuhn

8952 Schlieren 4000 Basel
Münchwiesen 3 Missionsstrasse 37
051 982311 061 436670

Warum soll eine WC-Anlage nicht schön sein? Dieses völlig unentbehrliche, aber nie gerühmte Stück? Warum soll es nur hygienisch sein, geräuschlos spülen und technisch tadellos gearbeitet? Natürlich, das sind Voraussetzungen. Das Luxor-WC von Gustavsberg ist darüber hinaus auch wirklich gut geformt.

Und warum sollte man auf diesem Fortschritt (Diskretion zugesichert) nicht die Zeitung lesen können? Der elastische Dalöf-Sitz ist ja so bequem.

bitte warum nicht



corti



so geht es auch

aber praktisch wird es niemals sein.

Gerade diese kleinen Küchenhelfer, die vielen Rüstwerkzeuge, das Tomatenmesser, der Kartoffelschäler, speziell aber Zucker, Salz, Mehl und alle die feinen Gewürze sind Dinge, die eine Hausfrau täglich unzählige Male zum Kochen braucht.

Welche Erleichterung, sie übersichtlich geordnet, stets griffbereit in Herdnähe zu haben.

Der Forster Gewürz- und Geräteschrank — eingebaut in der Forster Küchenkombination — bringt Ihnen diese willkommene Möglichkeit.

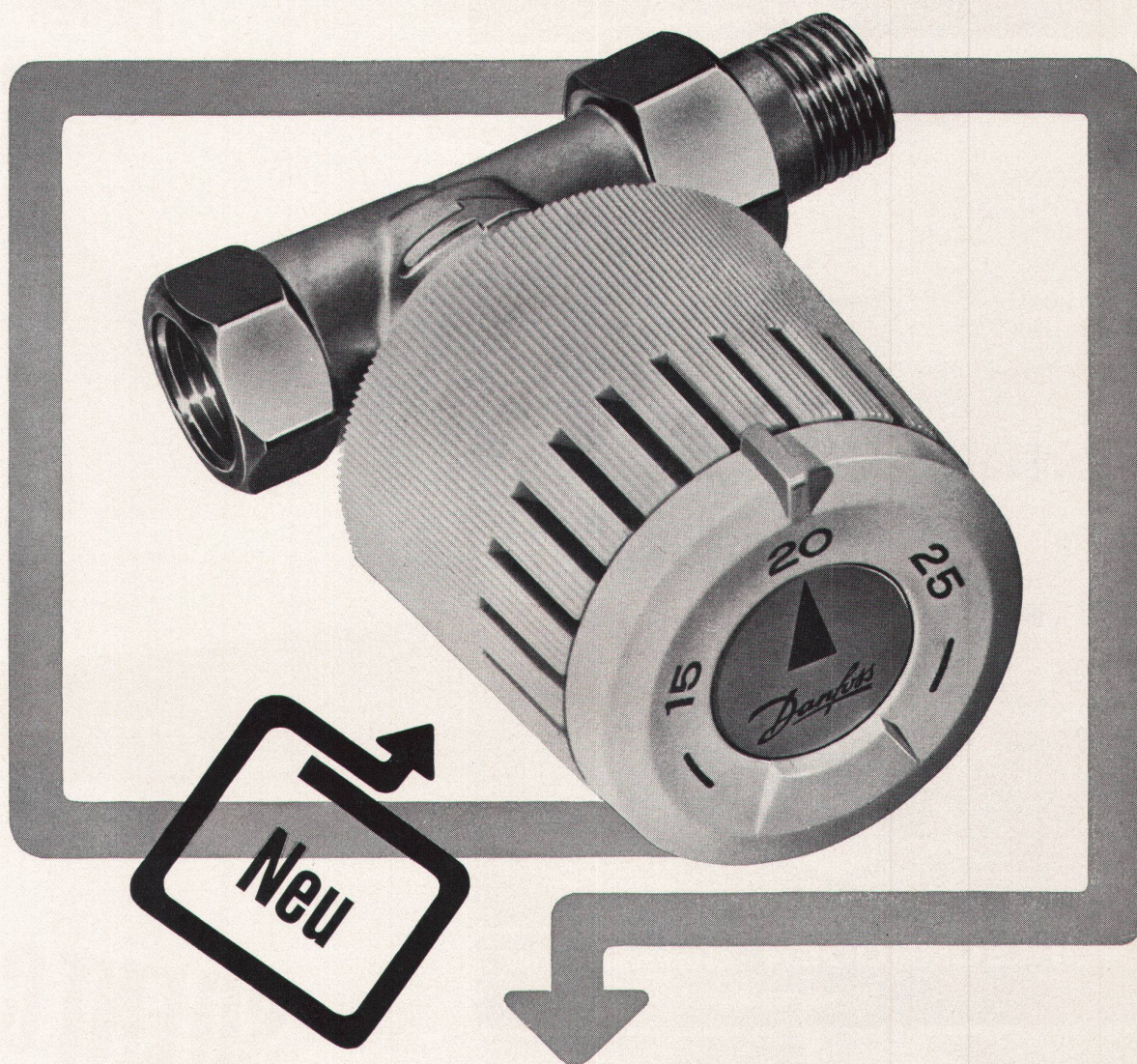
In drei auf Kugelführungen gleitenden niedrigen Schubladen und einem Fach für die grösseren Geräte lässt sich das ganze Sortiment eines grossen Haushalts bequem unterbringen. Handelsübliche Plastikdosen genügen, um eine individuelle Einrichtung zu schaffen, die die Arbeit in der Küche erleichtert und das Rüsten und Kochen zur Freude macht.

Diesen und viele andere Vorteile bietet Ihnen die Forster Stahl-Küchenkombination.

Denken Sie daran: Stahl ist unverwüsthch.

forster

Aktiengesellschaft Hermann Forster, Arbon



Das altbewährte Danfoss-Heizkörperventil in neuer Ausführung

Wenn bei einer komfortablen Heizungsanlage verlangt wird, dass jeder Heizkörper nur genau soviel Wärme abgibt, wie zum Einhalten einer gewünschten Raumtemperatur nötig ist, kann eine zweckmässige und billige Lösung mit thermostatischen Danfoss Radiatorventilen erreicht werden. Ob es z. B. darum geht, die Heizung einer Turnhalle anders zu steuern als die an derselben Anlage angeschlossenen Schulräume, oder ob die Schlafzimmer eines Einfamilienhauses anders beheizt werden sollen als der Wohnraum oder die Garage, mit den direkt am Heizkörper angebrachten Danfoss-Ventilen lassen sich alle Forderungen erfüllen. Am Drehknopf des Ventils wird die gewünschte Raumtemperatur eingestellt und durch automatische Regelung der Warmwasserzufuhr zum Heizkörper wird die gewählte Raumtemperatur eingehalten. Eine derart nach Mass arbeitende Heizungsanlage ist natürlich in Bezug auf Brennstoffverbrauch besonders wirtschaftlich. Danfoss Radiatorventile sind sehr betriebssicher. Sie erfordern keine Wartung und keine elektrischen Installationen. Die Montage ist einfach und kann auch nachträglich bei bereits installierten Heizkörpern vorgenommen werden. Die Fühlerelemente sind mit eingebautem oder Kapillarrohrfühler lieferbar.

Verlangen Sie bitte weitere Angaben bei Ihrem Heizungsfachmann oder bei der Danfoss-Generalvertretung.

Werner Kuster AG. 4000 Basel 18

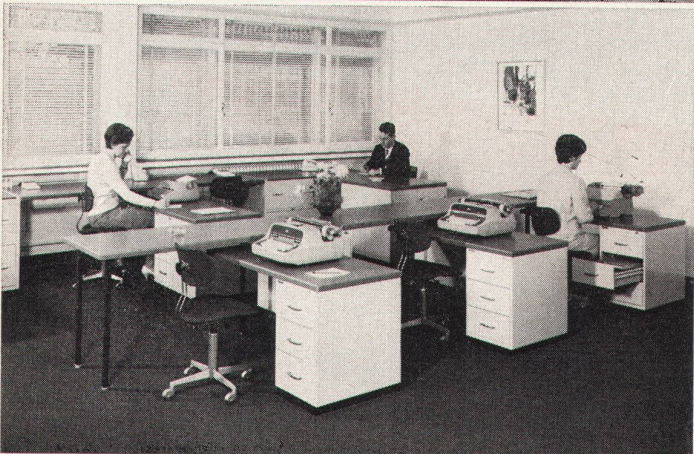
Dreispiessstrasse 32 Tel. 061 46 06 08

Verkaufslokale: 9014 St. Gallen, Zürcherstrasse 178, Tel. 071 27 25 44
1000 Lausanne, Rue de Genève 98, Tel. 021 25 01 68 — 8048 Zürich 9/48, Hohlstrasse 419, Tel. 051 54 14 33

POHLSCHRÖDER

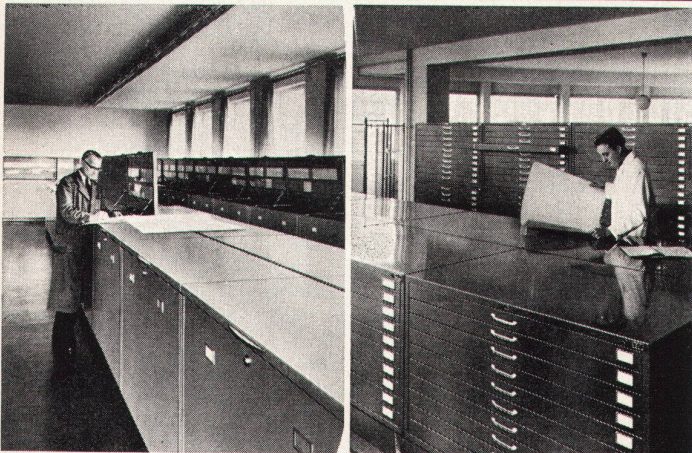
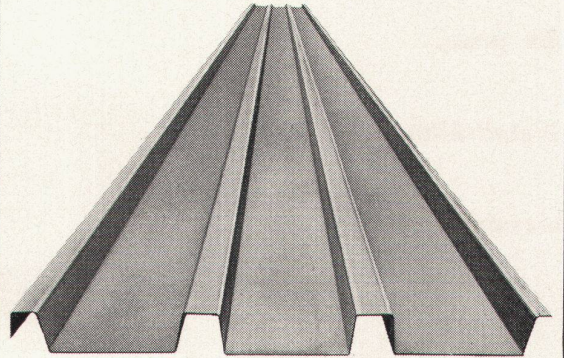
Büromöbel in Stahl

Bessere Arbeitsplätze - schönere Büros

**POHLSCHRÖDER**

Zeichenschränke in Stahl

Ordnung und Übersicht in der Planablage

**GRAB+WILDI AG**8023 Zürich Seilergraben 53 und 59
Telephon 051 24 35 88 und 34 61 888902 Urdorf bei Zürich
Telephon 051 98 76 67Ausstellung in Zürich - Vertretung für Kanton Zürich,
Teil Aargau, Ost- und Zentralschweiz, Graubünden, Tessin und Liechtenstein**Profil-Blech
für
Hochbau**Unsere Liste 44/101 über profilierte Hochbau-Bleche
enthält 44 Typen mit total 156 Sorten für alle Arten von
Dächern, Decken und Wänden.**KOENIG**

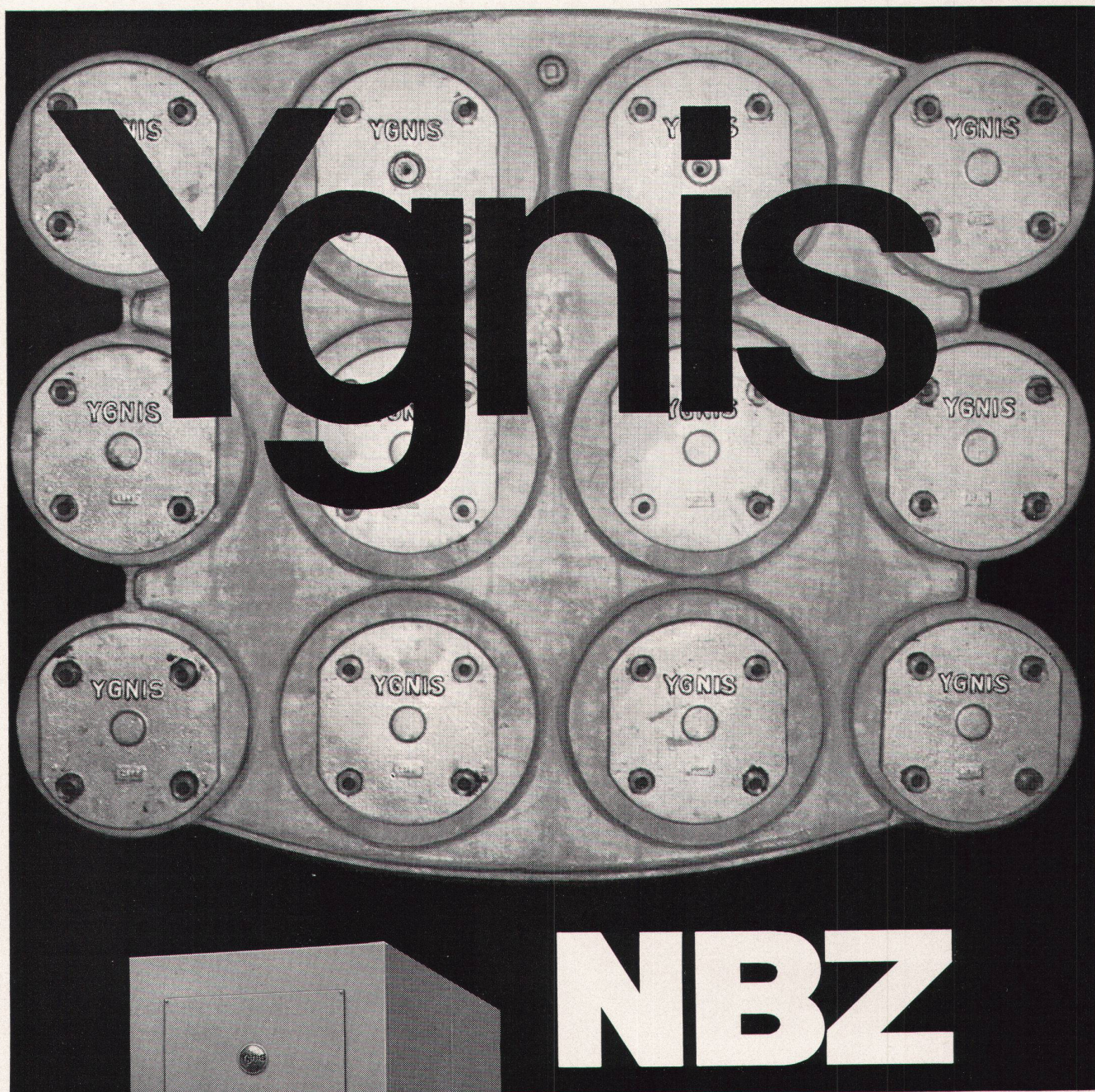
Dr. Ing. Koenig AG, 8953 Dietikon, Tel. 051/88 26 61

**SILENT GLISS
die erste
geräuschlose
Vorhang-
einrichtung**

Mit SILENT GLISS lösen Sie jedes Vorhangeinrichtungsproblem — elegant — modern — bewährt. Wir beraten Sie gerne. Verlangen Sie ausführliche Unterlagen.

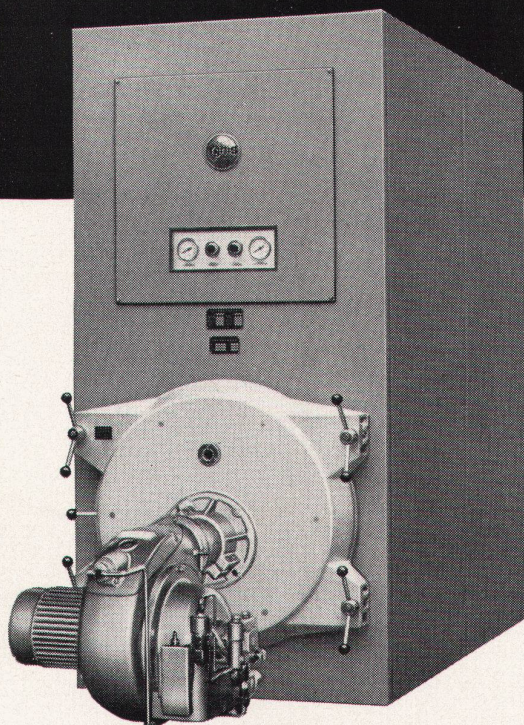


Keller + Co. Metallwarenfabrik 3250 Lyss Tel. 032 84 27 42/43



NBZ

Ygnis Kessel AG Luzern



A

Der heutige Lebensstandard verlangt Komfort. Ygnis Rayol-Kombikessel heizen wirtschaftlich und liefern kontinuierlich Warmwasser. Ihre neuartigen Zellspeicher-Boiler dienen anspruchsvollsten Benützern als unerschöpfliche Warmwasserquelle.

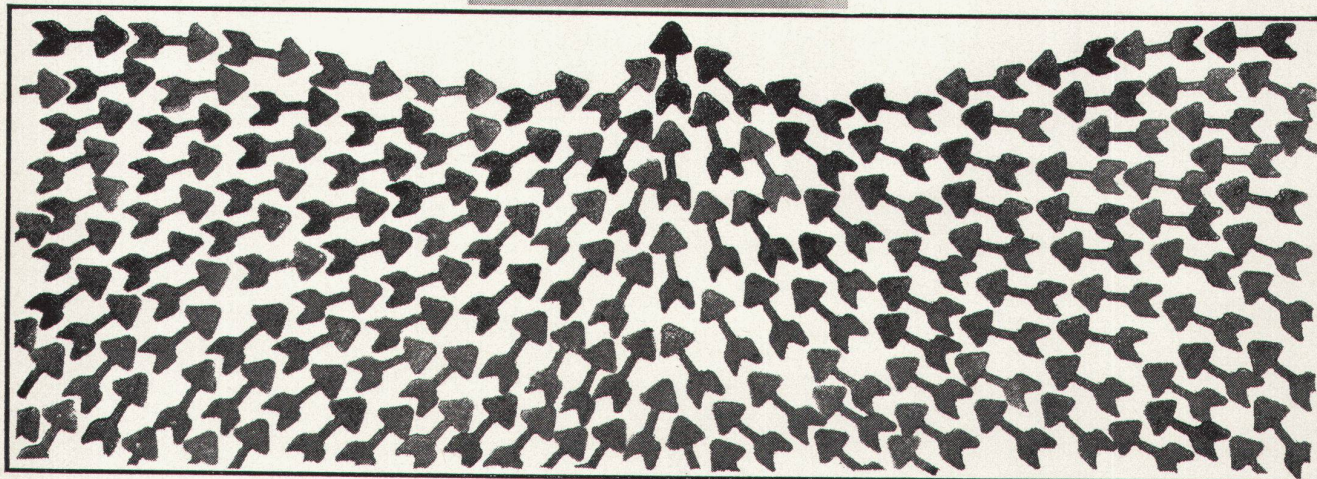
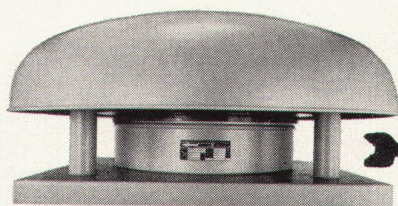
Das Ygnis-Feuerungsprinzip der Flammengasrückführung, ein international durchschlagender Erfolg!



Ob Föhn oder Sommerwetter, der Pieren-Dachentlüfter saugt eine konstante Luftmenge ab. Dank profilierten, zentrifugal arbeitenden Schaufeln ist er geräuscharmer und verbraucht weniger Strom trotz hoher Saugkraft, welche erlaubt, lange Kanalleitungen anzuschliessen. Der Pieren-Dachentlüfter ist niedrig, formschön und regensicher. Er passt auf jedes Dach, ob Wohnbau oder Fabrikanlage. Wir beraten Sie unverbindlich.

Pieren Dachentlüfter

Hermann Pieren
Apparate-, Kessel- und Boilerfabrik, Konolfingen
Telefon 031 68 44 35



DURATEX

auf Laderampen

Die vielfältigen Ansprüche an Bodenbeläge rechtfertigen eine sorgfältige Prüfung der individuellen Gegebenheiten. Wir verlegen über 12 verschiedene Belagsarten. Verlangen Sie deshalb unsere unverbindliche Beratung. Walo Bertschinger AG.SA

Rationalisierung durch normierte Wohnungseingangs-Türen

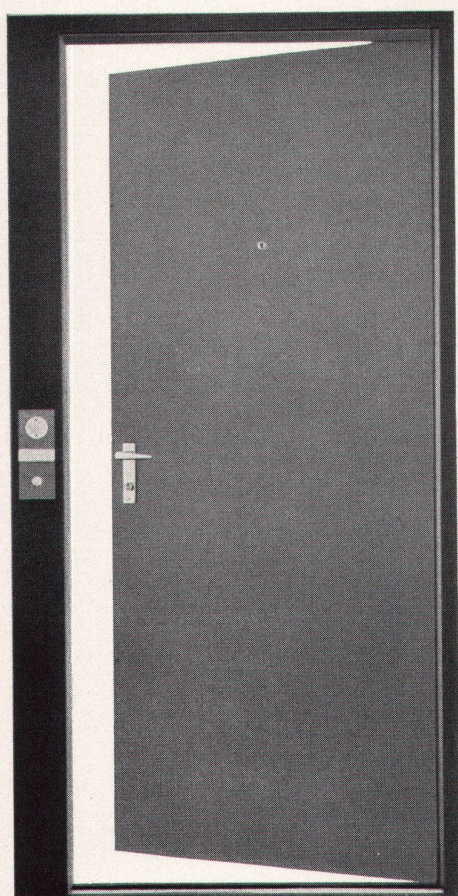


Kombinierte Wohnungseingangs-Türen (Modelle gesetzlich geschützt), bestehend aus: Türflügel, 38 mm, roh, Normausführung glatt; Mittellage und Randleisten aus Abbachi; beidseitig Schweißhartplatte; Flügel stumpf einschlagend; mit Einsteckschloß, geradem Eisenstulp und Kaba-

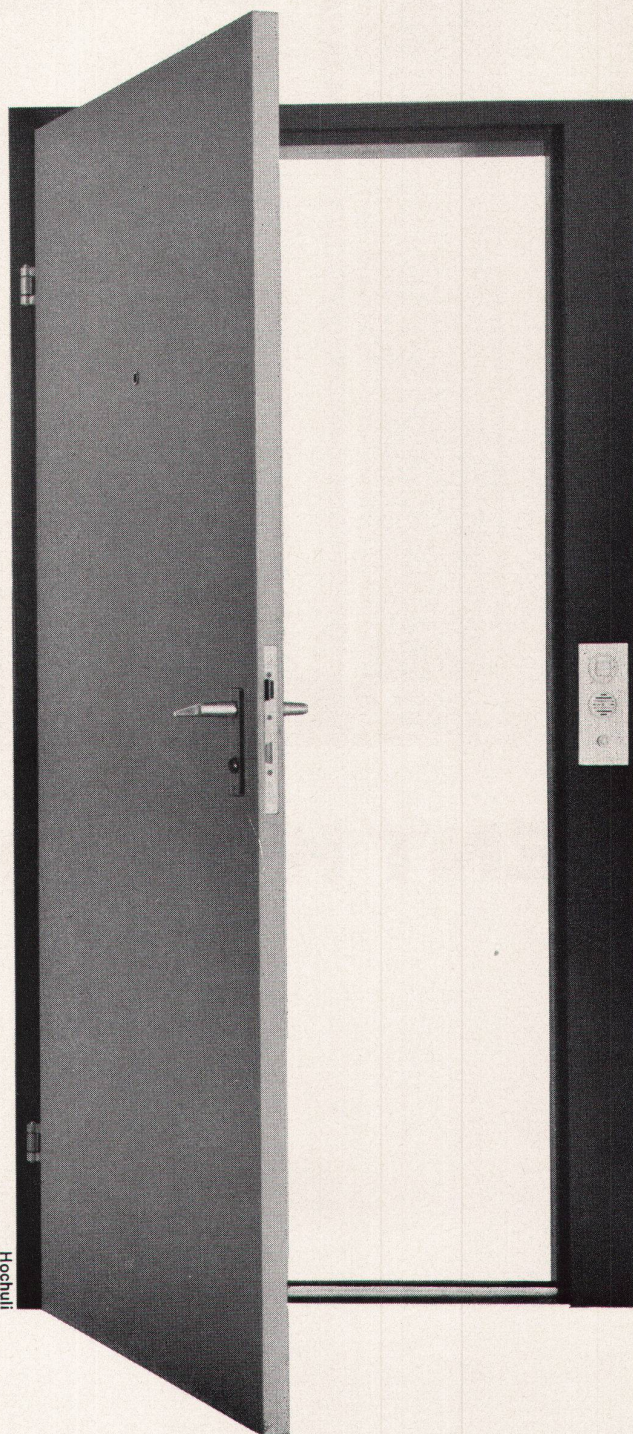
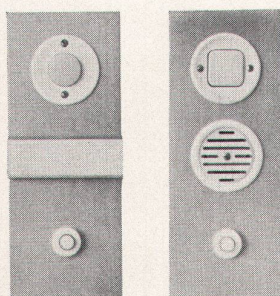
Zylinderausschnitt (ohne Zylinder, Drücker und Schilder); Türgucker aus Messing, matt vernickelt; mit Anuba-Band gebandet. Türzarge aus Eisenblech mit Schwelleneisen; verschiedene Modelle mit oder ohne Gummifalz für verschiedene Türbreiten und Mauerstärken; alles mit Rostschutz grundiert. Eingebaute elektrische Kombinationen (siehe Abbildungen).

Verlangen Sie bitte unseren Prospekt mit Maßskizzen und weiteren detaillierten Angaben.

Keller-Metallbau, St. Jakob-Str.11, 9004 St.Gallen
Telefon 071 24 82 33



Zargenhöhe: 2000 mm; Zargenbreiten: 990 und 1040 mm; Türhöhe: 1960 mm; Türbreiten: 830 und 880 mm.

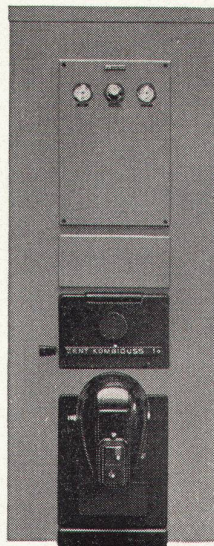


Hochull



**JAHR AUS
JAHR EIN...
JAHR ZEHNTE**

NEU ZENT KOMBIGUSS



Aus Guss ist er, der neue Kombinationskessel ZENT KOMBIGUSS. Und darum so dauerhaft, so unermüdlich — so widerstandsfähig gegen die gefährliche Korrosion durch Schwefelsäure. Jahraus, jahrein... Jahrzehnte heizt er das Haus und liefert warmes Wasser, für die Küche, für das Bad — soviel Sie wollen. Immer gleich zuverlässig, immer gleich anspruchslos — und immer sparsam, sehr sparsam.

Es lohnt sich, ihn kennenzulernen. Schreiben oder telefonieren Sie Ihrem Installateur, oder fragen Sie uns. Alle Typen sind kurzfristig lieferbar.

ZENT AG BERN 3072 Ostermündigen

Umbaufähig

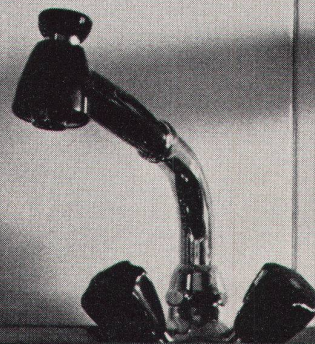
Ein Therma-Einbaukühlschrank, 132l, Kompressor, eingebaut in eine Kombination.
Was geschieht mit ihm, wenn er morgen dem Bedarf an Kühlraum nicht mehr genügt?

Man nimmt ihn aus der Kombination (wo er durch eines der praktischen Schrankelemente ersetzt wird), ergänzt ihn mit einer dazupassenden zweiten Therma-Kühleinheit (mit den gleichen Aussen- und Einbaumassen), stellt sie (neben- und übereinander) frei auf oder baut sie in eine Schrankfront ein.

therma

Darum Therma-Kühleinheiten von Anfang an!

Therma AG, 8762 Schwanden GL
Tel. 058 714 41
Büros und Ausstellungen in
Zürich, Bern, Basel, Lausanne
und Genf.



therma

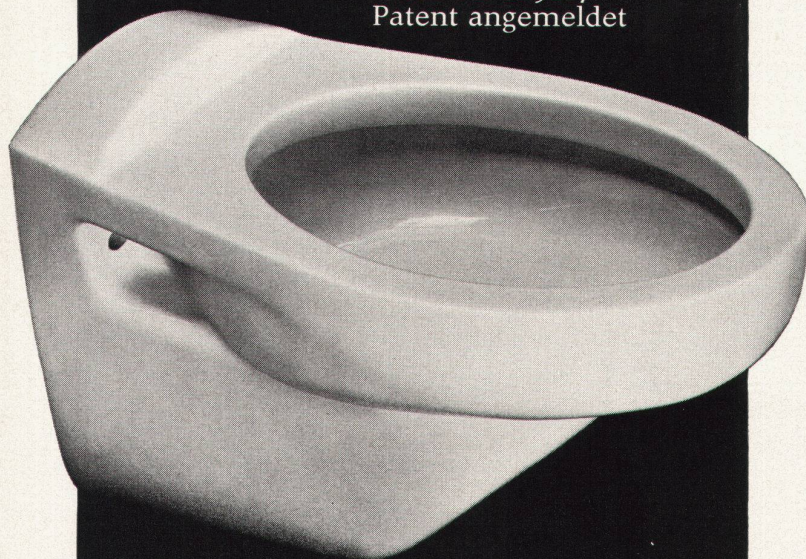
Wandklosett PARA

Werk-Nr. 101096
für WC-Sitz oder
mit eingelassenen
Kunststoffsitzbacken



Wandbidet PLAZA

Werk-Nr. 105017
Patent angemeldet



Kera-Werke AG / 4335 Laufenburg AG



Grössere Sicherheit gegen Stossbruch

bieten unsere
neuen wandhängenden
Modelle

Während ein Apparat aus
Sanitär-Porzellan eine ruhende
Belastung von beispielsweise
mehr als 800 Kg ertragen kann,
ist die zulässige senkrechte
Stossbelastung wegen der
dem Porzellan
eigenen Festigkeitseigenschaften
weit geringer.

Durch besondere konstruktive
Mittel (Patent angemeldet) haben
wir die Bruchfestigkeit gegen
Stoss bei unsern wandhängen-
den Apparaten um mehr als
das Doppelte erhöht.

Daher bieten Ihnen das
Wandklosett PARA und das
Wandbidet PLAZA mehr
Sicherheit zum gleichen Preis.

Eine durch unzählige Betriebs-
versuche entwickelte hervor-
ragende Spülung sowie die wohl-
gelungene Formgebung sind
weitere Merkmale dieser
Neuschöpfungen.

Lieferbar in weiss, in verschie-
denen Unifarben und auch
zweifarbzig.

Verkauf durch den
Sanitär-Fachhandel.

*Alle unsere sanitären Apparate, wie Klosette,
Zweistückanlagen POLARIS, Urinale, Bidets,
Waschtische, Wandbecken etc. tragen das
eingeschnitten Signet unserer Fabriksmarke.*

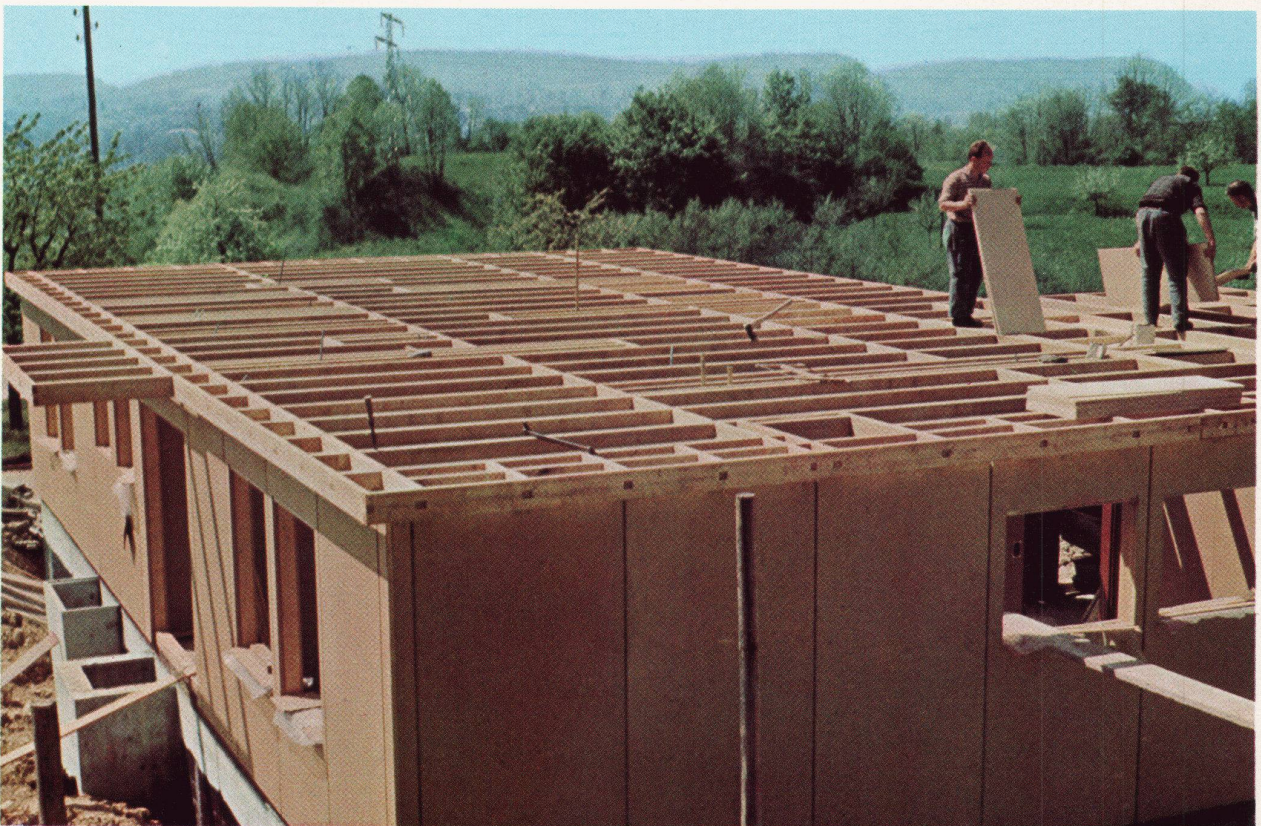
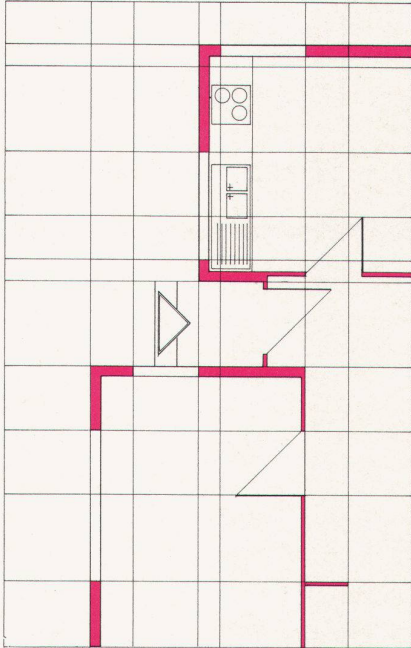


das normierte Bauelement

Neue Möglichkeiten: **Individuelles Bauen** mit normierten Bauelementen im Rastersystem

Vorfabrizierte Grisodur-Bauelemente sind hergestellt unter Verwendung der bewährten Grisotex- Isolier- und -Hartplatten. Sinnvolle und einfache Konstruktion der Elemente ermöglicht dem Bau-schreiner und Zimmermann ohne besondere Ausbildung eine schnelle und einfache Montage und erlaubt dem Planer individuelle Gestaltung. Die absolut trockene Bauweise erlaubt ein sofortiges Einziehen nach Erstellung des Rohbaues und hilft dank der rationel-len Montage die Baukosten senken.

Holzindustrie AG
9430 St.Margrethen SG



Planung und Ausführung
Wernle Holzbau AG
Küttigen AG



Kürzere Bauzeit
Gesundes Wohnen
Preisgünstiges Bauen

mit normierten Grisodur-Bauelementen im 30er-Raster. Fertiges Eckelement mit allen erforderlichen Verbindungsanschlüssen. Maximale Abwicklung 150 cm. Totale Wandstärke 150 mm. k-Wert 0,531.

Verlangen Sie Prospekt und Auskünfte bei

hiag

Holzindustrie AG
9430 St. Margrethen SG

Telefon 071 / 71 12 01

