

**Zeitschrift:** Das Werk : Architektur und Kunst = L'oeuvre : architecture et art  
**Band:** 53 (1966)  
**Heft:** 3: Berliner Architektur 1900 - 1965

## Werbung

### Nutzungsbedingungen

Die ETH-Bibliothek ist die Anbieterin der digitalisierten Zeitschriften auf E-Periodica. Sie besitzt keine Urheberrechte an den Zeitschriften und ist nicht verantwortlich für deren Inhalte. Die Rechte liegen in der Regel bei den Herausgebern beziehungsweise den externen Rechteinhabern. Das Veröffentlichen von Bildern in Print- und Online-Publikationen sowie auf Social Media-Kanälen oder Webseiten ist nur mit vorheriger Genehmigung der Rechteinhaber erlaubt. [Mehr erfahren](#)

### Conditions d'utilisation

L'ETH Library est le fournisseur des revues numérisées. Elle ne détient aucun droit d'auteur sur les revues et n'est pas responsable de leur contenu. En règle générale, les droits sont détenus par les éditeurs ou les détenteurs de droits externes. La reproduction d'images dans des publications imprimées ou en ligne ainsi que sur des canaux de médias sociaux ou des sites web n'est autorisée qu'avec l'accord préalable des détenteurs des droits. [En savoir plus](#)

### Terms of use

The ETH Library is the provider of the digitised journals. It does not own any copyrights to the journals and is not responsible for their content. The rights usually lie with the publishers or the external rights holders. Publishing images in print and online publications, as well as on social media channels or websites, is only permitted with the prior consent of the rights holders. [Find out more](#)

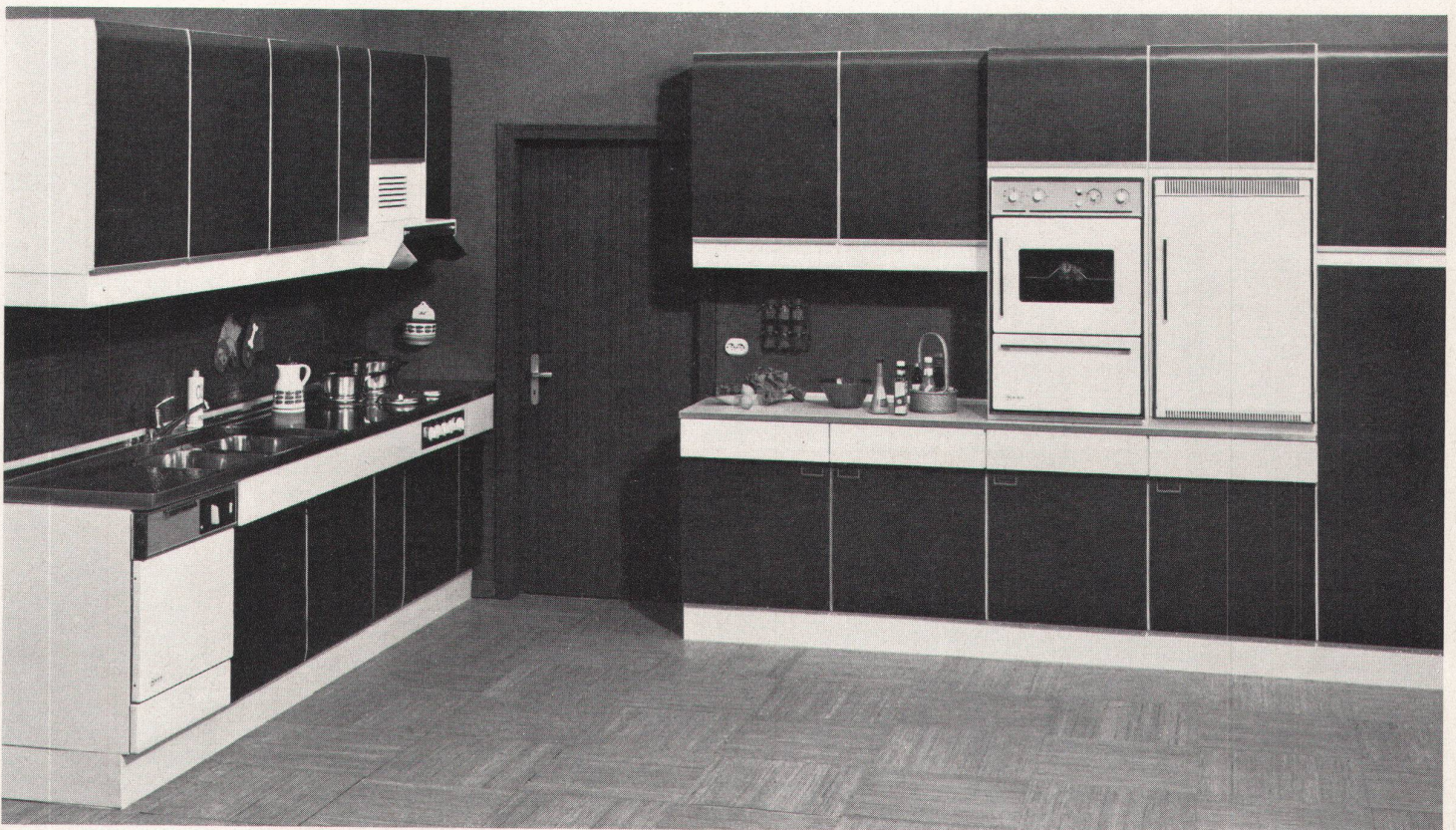
**Download PDF:** 04.04.2026

**ETH-Bibliothek Zürich, E-Periodica, <https://www.e-periodica.ch>**

# **NEFF** -Einbauapparate

für höchste Ansprüche

formschön  
saubere Ausführung  
erstklassiges Material



**NEFF** -Geräte sind SEV-geprüft und entsprechen den schweizerischen Einbaunormen

**NEFF** -Apparate existieren für jede Küchengröße und Form

**NEFF** gehört zu den führenden Marken Europas

Generalvertretung:

**TWO**

Elektro-Haushalt AG  
Baarerstraße 73, 6300 Zug Tel. 042 48022/25  
Einwandfreier Service

## dipl. Architekt

Wir suchen als Chef des Bauwesens aller Globus-Unternehmungen eine Persönlichkeit, die fachlich und bezüglich Personalführung die Qualitäten eines Abteilungsleiters besitzt. Die Aufgabe umfaßt die Führung von drei bereits bestehenden Unterabteilungen:

Bau  
Inneneinrichtung  
Betriebsplanung

Es handelt sich um einen sehr vielseitigen und anspruchsvollen Posten, der nur an einen bestausgewiesenen Bewerber mit Führeigenschaften vergeben werden kann. Wir denken an einen diplomierten Architekten oder Bau- und Inneneinrichtungsfachmann mit ebenbürtiger Ausbildung.

Bitte richten Sie Ihre Offerte mit Lebenslauf, Salärforderungen, Photo und Handschriftprobe an unsere Personalabteilung der Zentrale, Eichstraße 27, 8045 Zürich

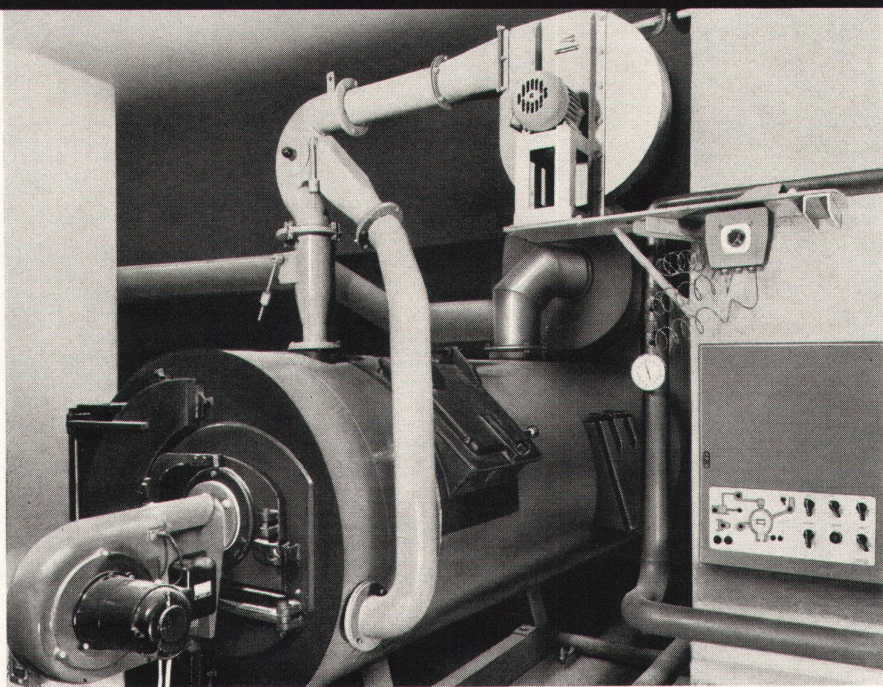
## Globus

Zentralverwaltung

## Voll- automatische Späne- feuerungen

Unsere Referenz:

**300  
Anlagen**



**W Rüeegsegger** Luft- und Feuerungstechnische Anlagen. Äusserst exakte Projektierung und Ausführung.

Tobelhofstrasse 348, 8044 Zürich

Telefon 051/85 85 80