

Zeitschrift: Das Werk : Architektur und Kunst = L'oeuvre : architecture et art
Band: 53 (1966)
Heft: 2: Wohnhäuser

Artikel: Genossenschaftliche Reihenhäuser "Florence Virtue" in New Haven, Conn. : Architekt : John M. Johansen, New Canaan, Connecticut
Autor: [s.n.]
DOI: <https://doi.org/10.5169/seals-41173>

Nutzungsbedingungen

Die ETH-Bibliothek ist die Anbieterin der digitalisierten Zeitschriften auf E-Periodica. Sie besitzt keine Urheberrechte an den Zeitschriften und ist nicht verantwortlich für deren Inhalte. Die Rechte liegen in der Regel bei den Herausgebern beziehungsweise den externen Rechteinhabern. Das Veröffentlichen von Bildern in Print- und Online-Publikationen sowie auf Social Media-Kanälen oder Webseiten ist nur mit vorheriger Genehmigung der Rechteinhaber erlaubt. [Mehr erfahren](#)

Conditions d'utilisation

L'ETH Library est le fournisseur des revues numérisées. Elle ne détient aucun droit d'auteur sur les revues et n'est pas responsable de leur contenu. En règle générale, les droits sont détenus par les éditeurs ou les détenteurs de droits externes. La reproduction d'images dans des publications imprimées ou en ligne ainsi que sur des canaux de médias sociaux ou des sites web n'est autorisée qu'avec l'accord préalable des détenteurs des droits. [En savoir plus](#)

Terms of use

The ETH Library is the provider of the digitised journals. It does not own any copyrights to the journals and is not responsible for their content. The rights usually lie with the publishers or the external rights holders. Publishing images in print and online publications, as well as on social media channels or websites, is only permitted with the prior consent of the rights holders. [Find out more](#)

Download PDF: 17.02.2026

ETH-Bibliothek Zürich, E-Periodica, <https://www.e-periodica.ch>

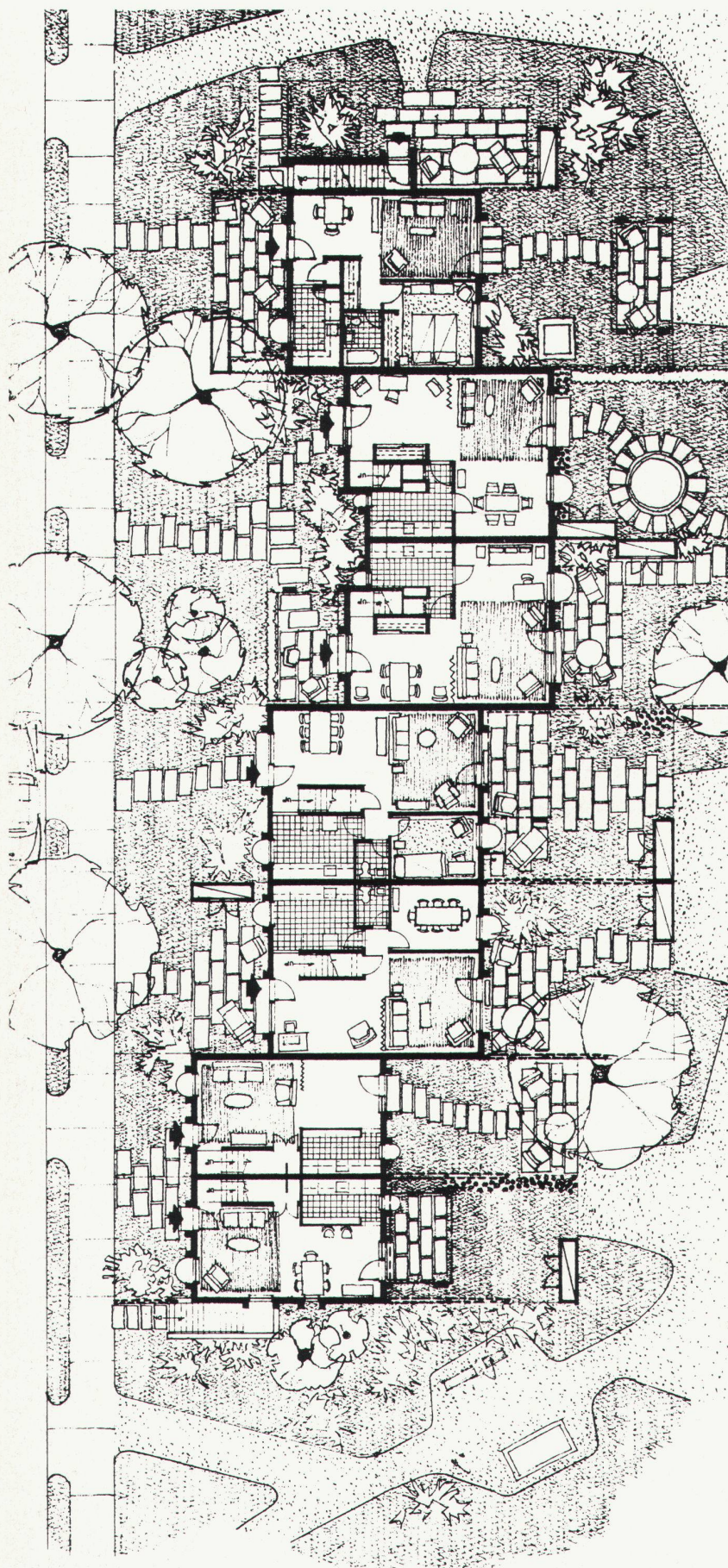
Genossenschaftliche Reihenhäuser «Florence Virtue» in New Haven, Conn.

Architekt: John M. Johansen, New Canaan, Connecticut

Gemäß den Bedingungen der National Housing Act werden Reihenhäuser für Familien mit kleinen Einkommen auf genossenschaftlicher Basis erstellt. Die Baugesellschaft arbeitet ohne Profit und gehört der Dixwell Avenue Congregational Church. Der Besitz der Häuser wird aber an eine aus den Bewohnern gebildete Genossenschaft übergehen.

Die Überbauung besteht aus 129 Häusern mit ein bis vier Schlafzimmern. Sie gruppieren sich um weite Grünflächen, wobei die Eingänge auf öffentliche Straßen gehen. Die Häuser sind unregelmäßig gegeneinander versetzt. Die Häuser mit mehr als zwei Schlafräumen bilden Duplexgruppen mit einem privaten Patiogarten. Sieben Häuser enthalten je zwei Wohnungen mit einem Schlafzimmer.

Die Überbauung umfaßt im weiteren Abstellflächen für Autos abseits der Straßen, einen Gemeinschaftsraum und eine Schule. Die Familien bleiben auch dann in den Häusern, wenn sie nicht mehr notleidend sind. Jedoch kann in diesem Falle der Mietpreis erhöht werden.



1
Grundriß mit Gartenplan
Plan de la cité et de l'aménagement des jardins
Plan showing garden layout

2
Gesamtansicht
Vue d'ensemble
Overall view

3
Fassaden
Aménagement des faces
Façades

Photos: Robert Perron, New Haven, Conn.



2



3