

Zeitschrift: Das Werk : Architektur und Kunst = L'oeuvre : architecture et art
Band: 53 (1966)
Heft: 2: Wohnhäuser

Werbung

Nutzungsbedingungen

Die ETH-Bibliothek ist die Anbieterin der digitalisierten Zeitschriften auf E-Periodica. Sie besitzt keine Urheberrechte an den Zeitschriften und ist nicht verantwortlich für deren Inhalte. Die Rechte liegen in der Regel bei den Herausgebern beziehungsweise den externen Rechteinhabern. Das Veröffentlichen von Bildern in Print- und Online-Publikationen sowie auf Social Media-Kanälen oder Webseiten ist nur mit vorheriger Genehmigung der Rechteinhaber erlaubt. [Mehr erfahren](#)

Conditions d'utilisation

L'ETH Library est le fournisseur des revues numérisées. Elle ne détient aucun droit d'auteur sur les revues et n'est pas responsable de leur contenu. En règle générale, les droits sont détenus par les éditeurs ou les détenteurs de droits externes. La reproduction d'images dans des publications imprimées ou en ligne ainsi que sur des canaux de médias sociaux ou des sites web n'est autorisée qu'avec l'accord préalable des détenteurs des droits. [En savoir plus](#)

Terms of use

The ETH Library is the provider of the digitised journals. It does not own any copyrights to the journals and is not responsible for their content. The rights usually lie with the publishers or the external rights holders. Publishing images in print and online publications, as well as on social media channels or websites, is only permitted with the prior consent of the rights holders. [Find out more](#)

Download PDF: 11.01.2026

ETH-Bibliothek Zürich, E-Periodica, <https://www.e-periodica.ch>



WERA Klima—prima

Hochhaus am Eigerplatz, Bern: Verschiedene Lüftungsanlagen der WERA AG

Es ist heute so selbstverständlich, daß überall dort, wo viele Menschen zusammenkommen, in Büros, Fabriken, Gaststätten, Kinos usw., Klimaanlage geplant werden.

Besseres Arbeitsklima, bessere Leistungen, weniger Absenzen, dadurch besserer Ertrag — Vorteile genug — auch bei Ihnen eine WERA-Klimaanlage einzubauen.

Über 4000 Referenzen aus dem In- und Ausland geben Ihnen Auskunft über unsere Leistungen. Alle Anlagen werden im eigenen Ingenieurbüro projektiert, die Apparate in unserer Fabrik gebaut und von unseren Spezialisten an Ort und Stelle montiert.

Kommen Sie mit Ihren Problemen zu uns. Wir studieren diese und unterbreiten Ihnen dann, für Sie unverbindlich, eine Offerte.

Beraten, Projektieren und Ausführen von

- Klimaanlage für Fabriken, Verwaltungen, Spitäler, Schulen, Hotels, Kinos, Wohnhäuser usw.
- Anlagen für Lüftung, Luftbefeuchtung, Entnebelung usw.
- Warmluftheizungen für Kirchen, Kinos, Großräume usw.

WERA AG, Bern/Zürich

3000 Bern, Gerberngasse 23—33, Telefon (031) 22 77 51—54
8003 Zürich, Zurlindenstraße 213, Telefon (051) 23 63 76

WERA





Kürzere Bauzeit
Gesundes Wohnen
Preisgünstiges Bauen

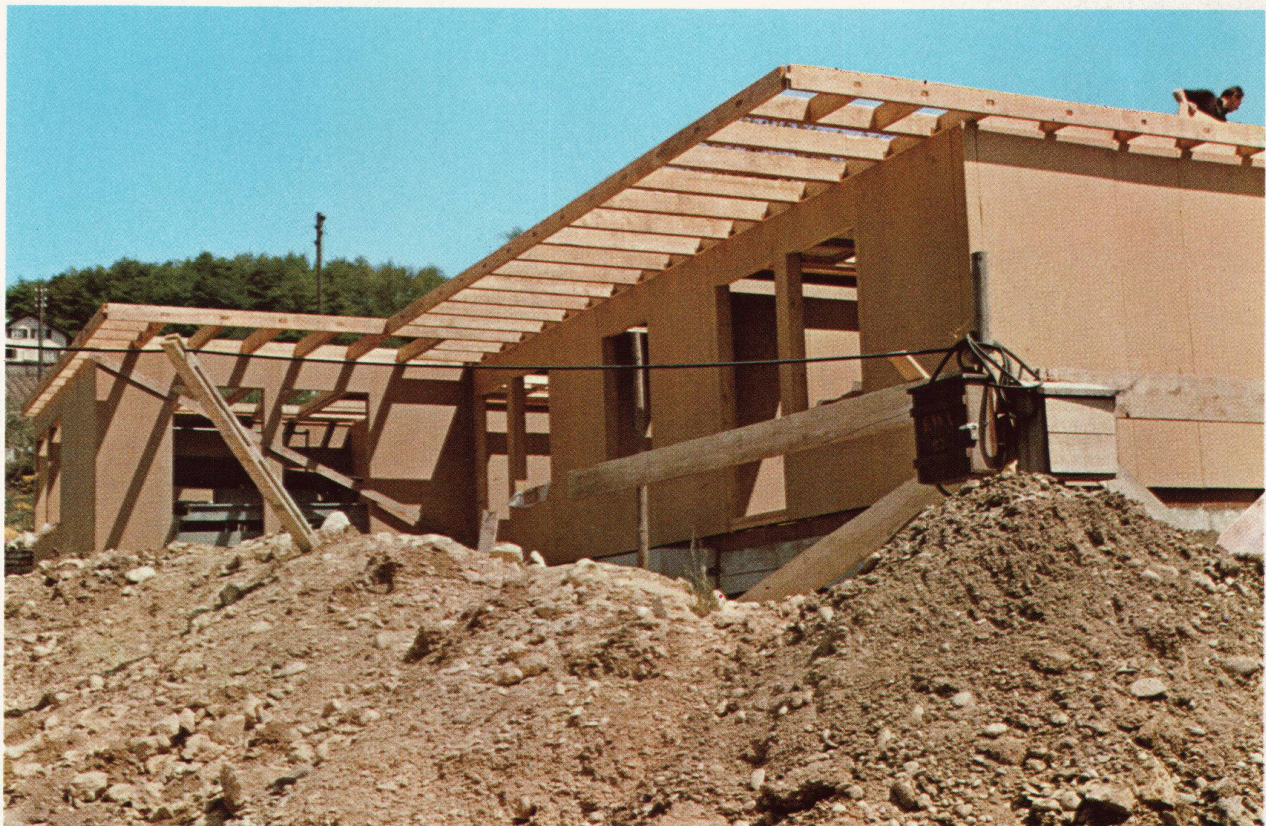
mit normierten Grisodur-Bauelementen im 30er-Raster. Fertiges ECKelement mit allen erforderlichen Verbindungsanschlüssen. Maximale Abwicklung 150 cm. Totale Wandstärke 154 mm. k-Wert 0,531.

Verlangen Sie Prospekt und Auskünfte bei

hiag

Holzindustrie AG
9430 St. Margrethen SG

Telefon 071 / 71 12 01



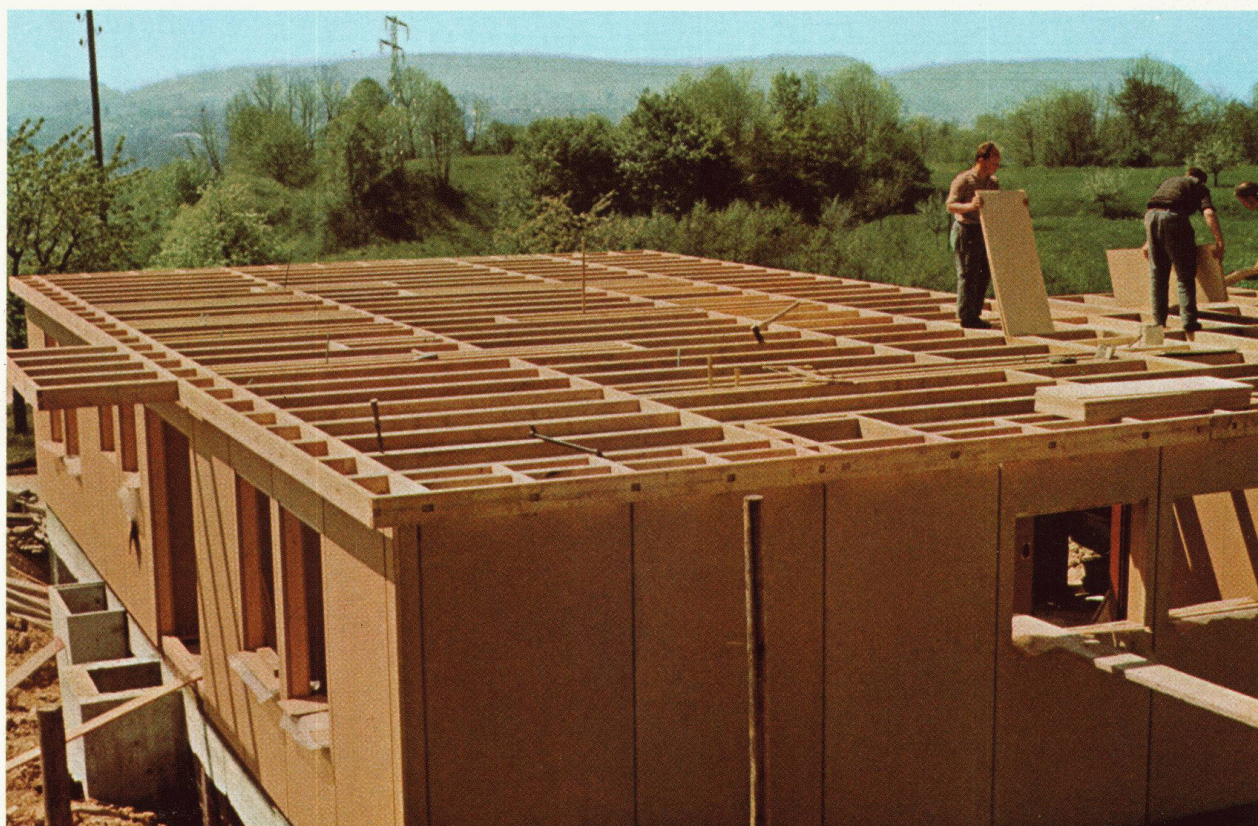
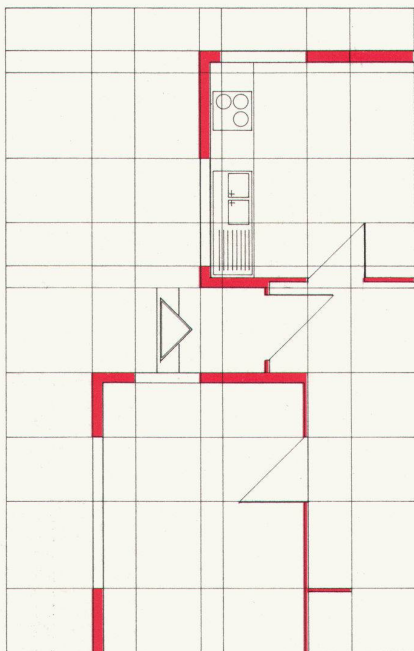
griso dur

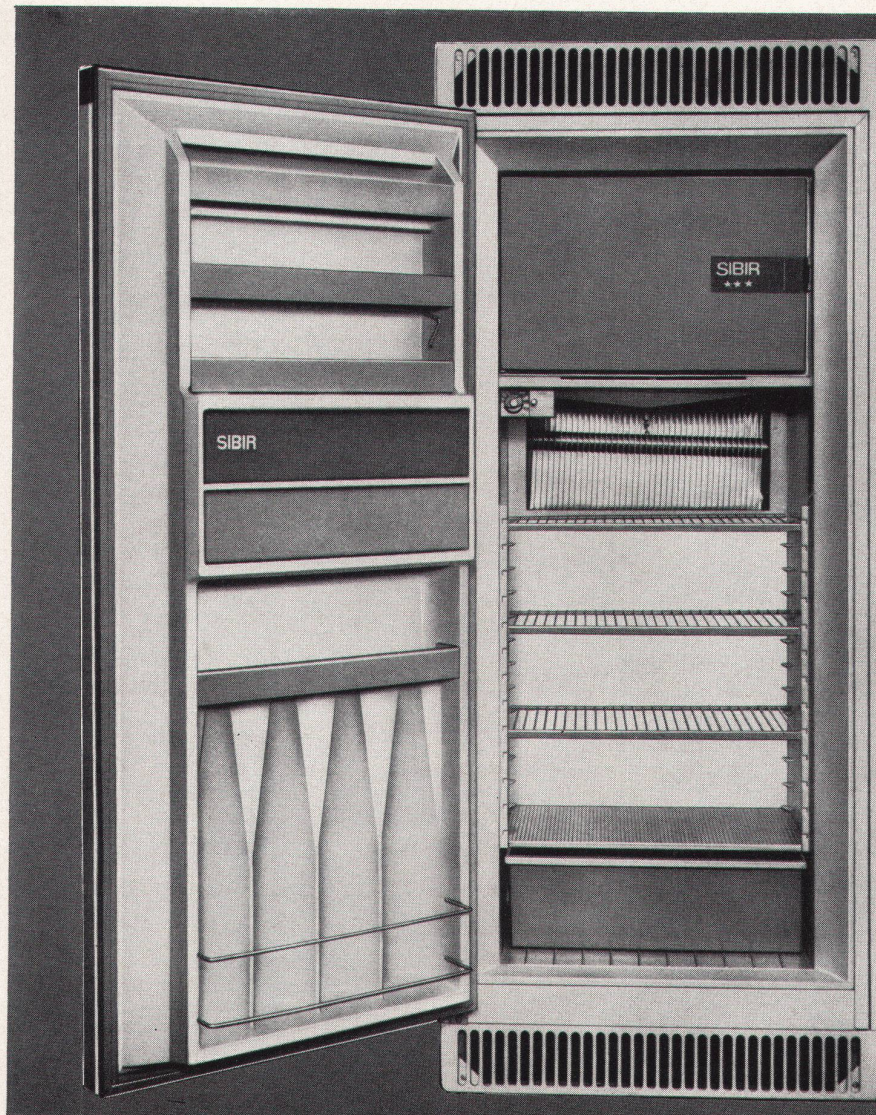
das normierte Bauelement

Neue Möglichkeiten:
Individuelles Bauen mit normierten
Bauelementen im Rastersystem

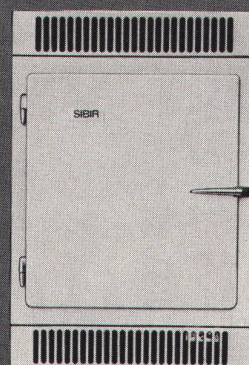
Vorfabrizierte Grisodur-Bauelemente sind hergestellt unter Verwendung der bewährten Grisotex- Isolier- und -Hartplatten. Sinnvolle und einfache Konstruktion der Elemente ermöglicht dem Bau-schreiner und Zimmermann ohne besondere Ausbildung eine schnelle und einfache Montage und erlaubt dem Planer individuelle Gestaltung. Die absolut trockene Bauweise erlaubt ein sofortiges Einziehen nach Erstellung des Rohbaues und hilft dank der rationellen Montage die Baukosten senken.

Holzindustrie AG
9430 St. Margrethen SG

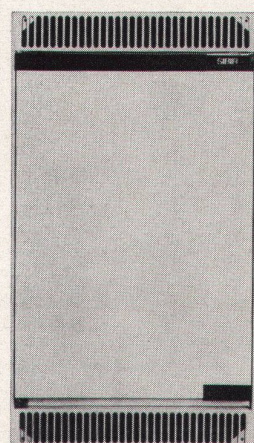
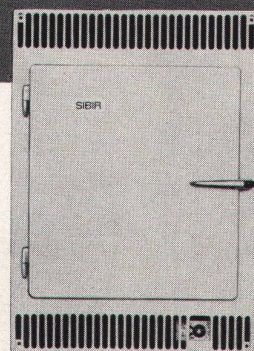




SIBIR



Für jede Wohnungsgrösse
ein SIBIR-Einbaumodell



NEU

... der echte
***Zweitemperaturen-
Einbau-Kühlschrank
190 Liter

Der bekannte und bewährte 190-Liter-
***Zweitemperaturen-Kühlschrank mit
dem aussergewöhnlich grossen Tief-
kühlfach von 24 Liter (stets -18°), jetzt
auch als Einbaumodell erhältlich.

Vollautomatische Abtauung, auto-
matische Tropfwasser-Ableitung und
Verdunstung, Magnetband-Türe, kurz,
ein Kühlschrank, seiner Zeit um Jahre
voraus.

Damit umfasst das SIBIR-Einbau-
schrank-Programm

**4 verschiedene Modelle von 60 bis 190
Liter Inhalt**

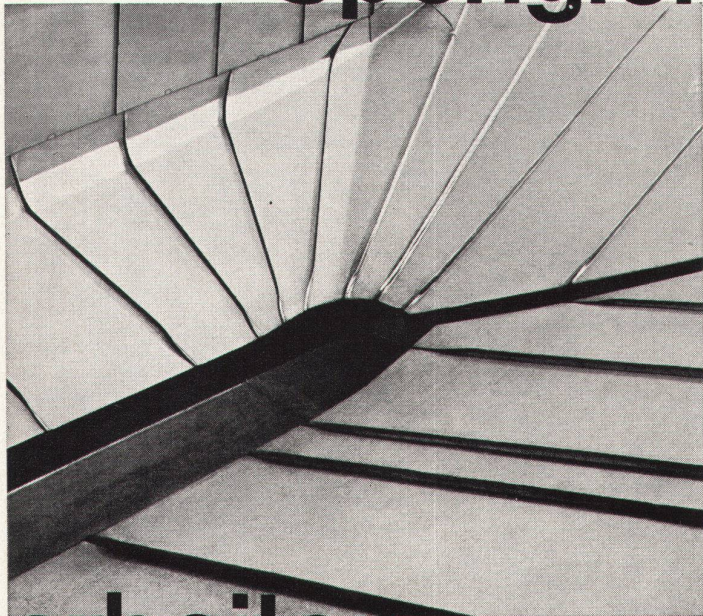
Für jede Wohnungsgrösse ein SIBIR.

Eine Bestellung, ein Mengenrabatt,
eine Garantie, ein Service.

Verlangen Sie Prospekte, Mass-
blätter und Offerten beim Fachhandel
oder bei unserer Verkaufsabteilung.

SIBIR, Kühlapparate GmbH Schlieren
ZH, Telefon 051 988444

Spengler

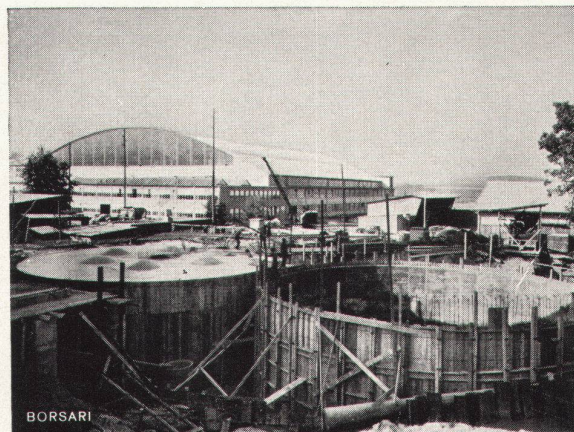


arbeiten

JAKOB **SCHERRER** SÖHNE

Ob gross oder klein,
ob in Kupfer, Aluman
oder verzinktem Eisenblech:
wir pflegen jedes Detail!

Allmendstrasse 7 Zürich 2/59
Tel. 051/25 79 80



Flughafen-Immobilien-Gesellschaft Zürich-Kloten

4 Tanks total 2800 m³ Heizöl

Borsari

Heizöl- und Benzintanks

50 Jahre Erfahrung
Erstklassige Referenzen
Keine Korrosion
Kein Unterhalt

aus Eisenbeton
mit
Plattenauskleidung
für jeden Bedarf

Borsari & Co, Zollikon-Zürich

Tel. (051) 24 96 18

Gegründet 1873

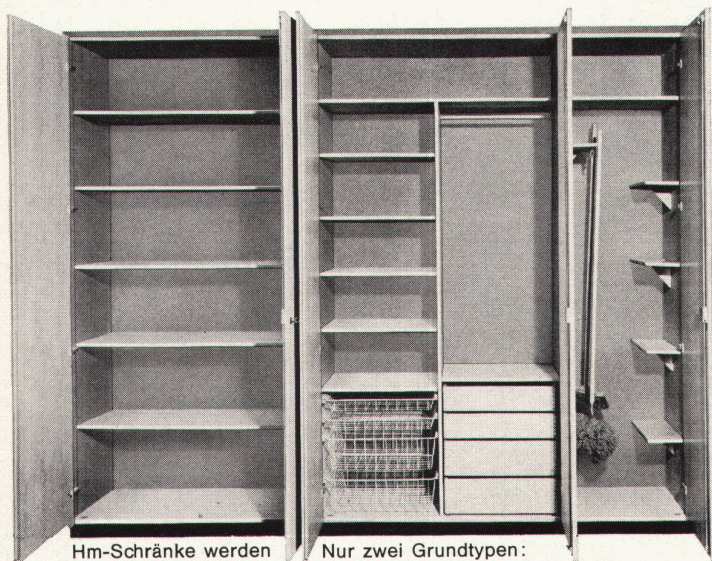
Einfacher für den Architekten

Nicht teurer

Besser

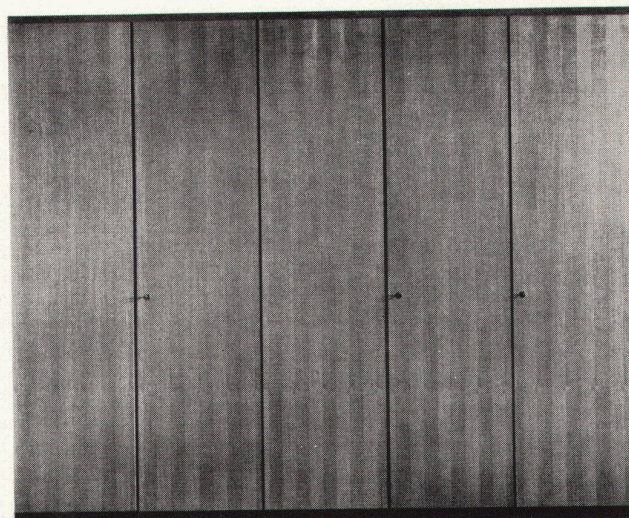


Raumhohe Norm-Fertigschranke



Hm-Schränke werden
durch das werkeigene
Montageteam gestellt.
Dank der Vorfabrikation
fällt jede Bearbeitung
auf der Baustelle weg.

Nur zwei Grundtypen:
den zweitürigen Schrank,
den eintürigen Schrank.
Grössere Schrankwände
können so beliebig
zusammengebaut werden.



Hm-Norm-Fertigschrank
sind erhältlich:
als Rohschrank,
in beliebigem Farbton
gespritzt oder
in Edelholz furniert.

Detaillierte Unterlagen,
unverbindliche Beratung:
Häusermann AG
Möbelfabrik
5707 Seengen Aargau
Telefon 064 54 17 88



Sie suchen einen Bodenbelag

Welchen wählen aus der Fülle der Angebote? Fragen Sie Giubiasco! Giubiasco ist eine «full range» Bodenbelagsfabrik (die einzige in der Schweiz), sie bietet ein umfassendes Programm moderner Bodenbeläge an und kann daher objektiv beraten und bedienen. Suchen Sie einen Bodenbelag, der nach Jahren noch so gut aussieht wie am ersten Tag? Dann Giubiasco Linoleum! Giubiasco Linoleum ist millionenfach erprobt; es lässt sich mindestens so leicht reinigen wie Plastikbeläge, ist aber weniger schmutzbindend, weil es sich nicht elektrostatisch auflädt; es ist ferner weniger empfindlich auf Brandspuren glimmender Zigaretten, auf Striemen von Gummisohlen – ja, es ist sogar weniger kratzempfindlich. Es ist ausserdem der einzige permanent bakterizide Bodenbelag. Giubiasco Linoleum bietet die grösste Auswahl aller Beläge in Dessins

und Farben und ist überdies der preisgünstigste Qualitätsbodenbelag. Daher ideal für Sozialbauten, Schulen, Heime, Verwaltungsgebäude, Spitäler. Prospekte, Offerten und Verlegen durch den Fachhandel.



Linoleum AG
Giubiasco TI
Tel. 092/512 71

**In diesem Fall: Linoleum
Auf jeden Fall: Giubiasco**

**GIUBIASCO
LINOLEUM**



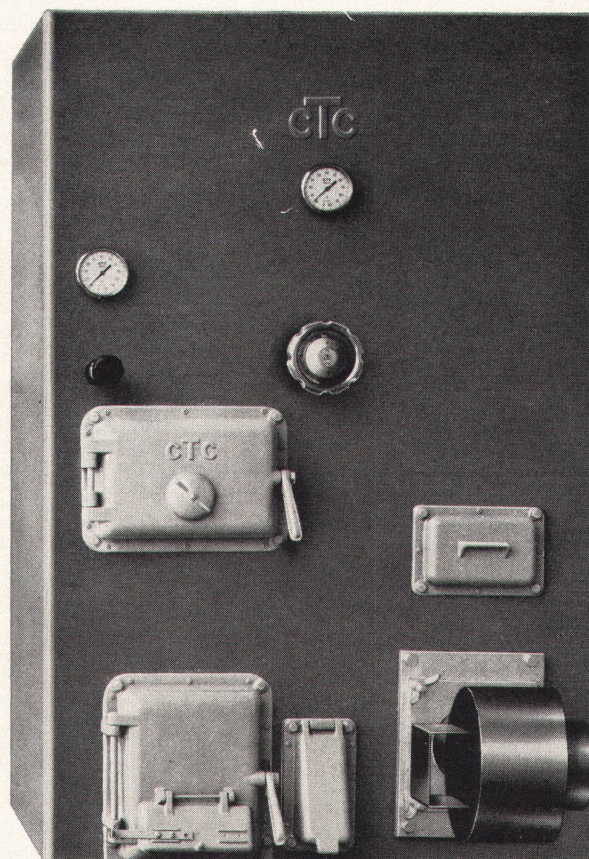
10 Jahre Garantie dank 30 jähriger Erfahrung im Stahl-Heizkesselbau

ctc der moderne Heizkessel in **höchster**
Qualität: 10 Jahre Garantie für Kor-
rosionsschäden durch Rauchgase

ctc der **echte** Doppelbrandkessel mit
getrennten Brennkammern für Öl
und feste Brennstoffe

ctc Kombikessel bieten grosse Heizlei-
stung sowohl bei Öl als **auch** bei
festen Brennstoffen

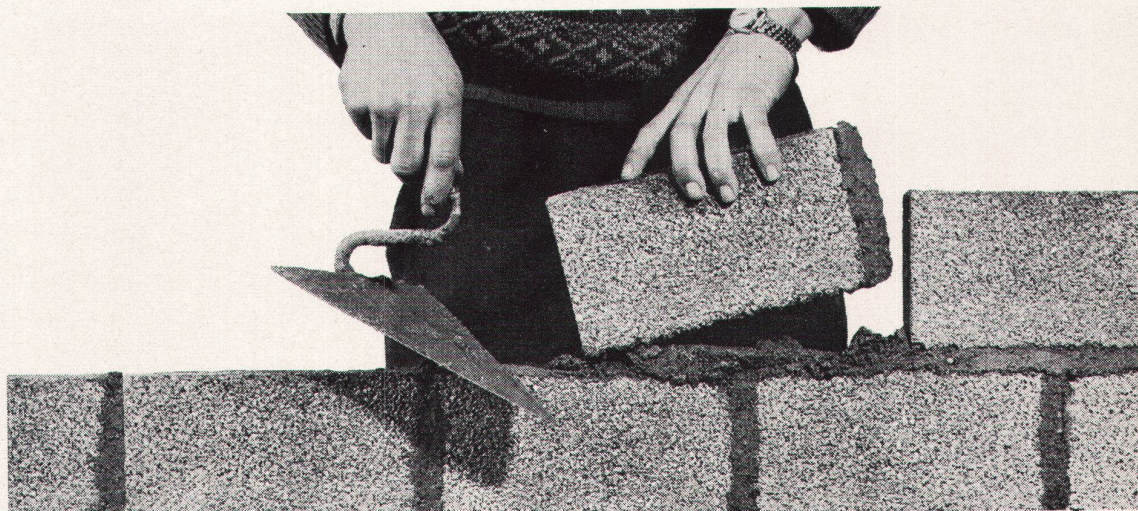
Über 1/4 Million Bauherren in Eu-
ropa haben sich für **ctc** entschieden



Für moderne Heizung **ctc** die Spitzenqualität

ctc

Wärmespeicher AG Neugasse 6 8021 Zürich Tel. 051 42 85 40



Hürlimann Isolierbaustein

aus gebranntem Tonmergel vom Urmiberg



Das beste Rohmaterial:
Tonmergel
...wird bei ca. 1000 °C gebrannt.



Die Vorteile liegen klar auf der Hand!

1

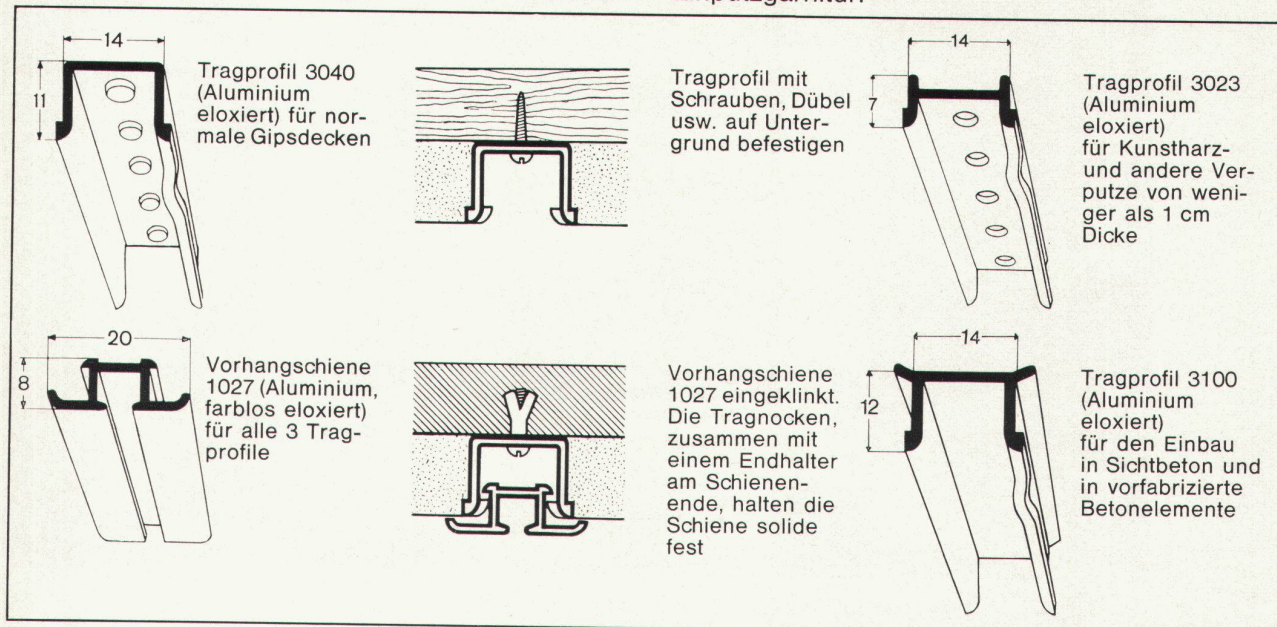
1. Das beste Rohmaterial: Tonmergel
2. Gute Isolation
3. Verschiedene Steinmasse
4. Geringer Mörtelverbrauch
5. Leicht zu bearbeiten
6. Lieferung auf den Tag genau
7. Normale Steindruckfestigkeit
8. Genaue Masshaltigkeit
9. Keine Ausblühungen
10. Idealer Träger für jeden Verputz
11. Bauen Sie «billiger» — mit bester Qualität
12. Bewährt und gefragt

K. Hürlimann Söhne AG, Brunnen, Tel. 043/9 10 46

Die perfekte, geräuschlose Einputz- Vorhanggarnitur

Mit der SILENT GLISS-Einputzgarnitur fallen die Vorhänge direkt aus der Decke. Mehr Tageslicht durch volle Ausnutzung der Fensterhöhe! Die zweiteilige Garnitur besteht aus einem der drei Tragprofile 3040, 3023 oder 3100 und der Vorhangschiene 1027, die nach Beendigung der Malerarbeiten nur noch in das Tragprofil eingeklinkt wird. Die seitli-

chen Fugendeckel bei der Vorhangschiene 1027 überdecken die Risse zwischen Tragprofil und Verputz und verhindern, dass der Vorhang am Verputz schleift. Abgebogene Garnituren mit Radius 15 cm. Selbst schwere Vorhänge gleiten leicht und leise in der eleganten und bewährten SILENT GLISS-Einputzgarnitur.



Handmuster, Referenzen, Prospekte und Montageanleitung durch

Metallwarenfabrik F. J. Keller + Co. 3250 Lyss Tel. 032 84 27 42-43

R = International
geschützte Marke der
ersten geräuschlosen
Vorhangeinrichtungen
der Welt



unglaublich

aber wahr!

Die ganze Kochausrüstung eines grossen Haushaltes lässt sich bequem in einem einzigen Abteil der Forster Küchenkombination unterbringen.

Fünf raffiniert angeordnete, auf Kugelführungen spielend leicht gleitende Einzelauszüge sind sinnvoll auf Pfannen und Geräte abgestimmt.

Sie gewähren trotz bester Raumausnutzung volle Übersicht und ermöglichen die mühelose, unbehinderte Entnahme einzelner Geräte. Heisse Bratpfannen werden auf einem mit verchromtem Gitter versehenen Schieber ver-

sorgt. Ein Vorteil, den jede Hausfrau zu schätzen weiss! Aber nicht nur Pfannen, Deckel und Geräte finden in diesem Schrank Platz. Fünf Literflaschen mit Essig, Öl, Wein oder anderen Kochzutaten können in einem besonderen Fach, stets griffbereit in Herdnähe, untergebracht werden.

Diesen und viele andere Vorteile bietet Ihnen die Forster Stahl-Küchenkombination.

Denken Sie daran: Stahl ist unverwüstlich.

forster

Aktiengesellschaft Hermann Forster, Arbon

Schlieren Aufzüge



Schlieren Aufzüge
für überdurchschnittliche Anforderungen an Geschwindigkeit, Wirtschaftlichkeit, Fahrkomfort und Leistungsvermögen.

Schlieren

Schweizerische
Wagons- und Aufzügefabrik A.G.
Schlieren - Zürich



Verband Schweizerischer Tapetenhändler

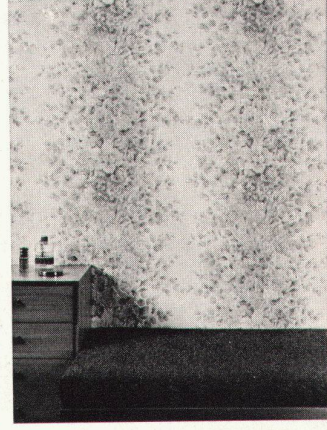
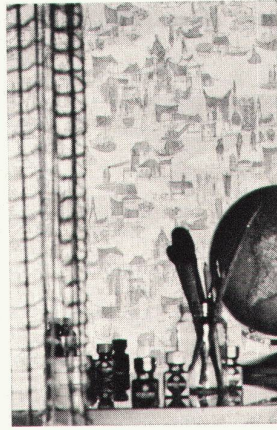
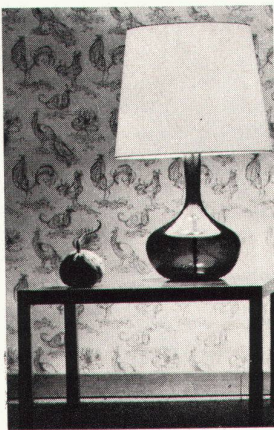
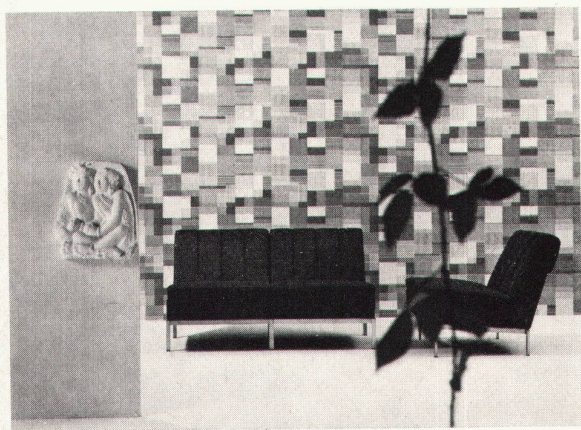
In diesen Fachgeschäften finden Sie in umfangreichen Kollektionen das Beste aus der Tapetenproduktion

- | | |
|--------------------------|---|
| Aarau | Alfred Hasler, Rain 15
F. Herzog AG, vorm. Wegmann AG
Vordere Vorstadt 8 |
| Basel | H. Bantle & Co., Margarethenstr. 89
Antoine Bourgnon, Steinenring 49
Hans Brenner & Co. AG, Blumenrain 16
E. Hasler, Klaragraben 158
C. Hepp AG, Feldbergstr. 80
Kornfeld & Co., «DOMUS», Falknerstr. 17
W. Röthlisberger, Steinenrain 23
Weis & Hottiger AG, Klybeckstr. 58
W. Wirz-Wirz AG, Freiestr. 88 |
| Bern | M. Ackermann-Porret, Aarberggasse 40
A. Berger, Nachfolger Hugo Rimann
Staufferstr. 11a
M. Bernasconi, Neuengasse 43
W. Wirz-Wirz AG, Effingerstr. 37 |
| Biel | Meury & Co., Bahnhofstr. 45 |
| La Chaux-de-Fonds | Robert Luthy & Cie., 39 Rue Jaquet-Droz |
| Genève | Albert Dumont & Cie., 19, Bd. Helvétique
Maison Dupin, 11, Rue du Rhône
Eggly S. A., 4, Rue de la Confédération
B. Esquivillon, 9, Bd. Georges Favon
Grosjean & Cie. S. A., 61, Rue du Rhône
M. Lachenal, 25, Rue de la Servette
Moser & Sauvain, Rue Fendt 10
Papiers Peints S. A., Rue du Simplon 5-7
Pittet, Papiers Peints S. A., St-Léger
Schuler S. A., 10 Rue de l'hôtel-de-ville |
| Lausanne | R. Borgnana & Cie., 1, Rue Beau-Séjour
René Courvoisier, Angle Marterey-St-Beuve
R. Defago, 9, Av. Beaulieu
F. Genoud S. A., 2, Rue Etraz
Adolphe Meystre S. A., Place du Tunnel 11
Robert Mudry & Cie., 12, Rue de la Louve
Reymond & Jaquier S. A., 9, Rue Etraz
Philippe Schuler S. à r. l., 8, Grand Chêne
W. Wirz-Wirz S. A., Av. Bel-Air métropole |
| Lugano | Figli di Natale Bernasconi, Corso Pestalozzi |
| Luzern | Fritz Martin & Co., Kapellengasse 3 |
| Montreux | Ed. Jaccoud S. A., 32, Rue de la Gare |
| Olten | M. Bernasconi, Dornacherstr. 10 |
| St. Gallen | M. Bernasconi, Tapeten, Kornhausstr. 3
R. Heusser, St. Leonhardstr. 59 |
| Sissach | Werner Häny, Hauptstr. 78 |
| Solothurn | Robert Jeger, vorm. Wilhelm Fröhlicher
Hauptgasse 36
R. Portmann-Misteli, Theatergasse 12 |
| Thun | Willy Kämpfer, Frutigenstr. 7 |
| Winterthur | Tapeten-Hurter AG, Römerstr. 75 |
| Zürich | Jakob Benz & Co., Schaffhauserstr. 32
Tapeten-City AG, Albisstr. 117
Francis Conod, Uraniast. 15
(Eingang Seidengasse)
Arnold Hug, Mühlebachstr. 9
Hch. Kägi, Talacker 42
Julius Koch Söhne, Höschgasse 68
L. Konrad, Langstr. 187
Heinrich Rhyner, Talacker 35
Ludwig Schwager, Probusweg 1
b. Berninaplatz
Tapeten AG, Fraumünsterstr. 8
Tapeten-Spörri, Talacker 16 |

... es wird **schöner** mit Tapeten!

Schöneres Wohnen im
Entrée und in Nebenräumen
VST-Beratung Blatt 2/65





Der erste Eindruck ist der entscheidende! Dies gilt besonders für das Entrée, den Flur oder die Diele. Es gibt Besucher, die hier nur kurz ihren Auftrag erledigen. Für diese ist der Raum die Visitenkarte der Bewohner und der Eindruck kann nachhaltig und mitbestimmend wirken. Dieser Raum soll deshalb mehr sein als eine Kleiderablage. Er soll eine Atmosphäre des freundlichen Empfanges vermitteln. Die Nebenräume — das Schlafzimmer der Eltern, der Kinder, der herangewachsenen Söhne und Töchter, das Herrenzimmer, das Gästezimmer, das Esszimmer — sind mehr oder weniger die Intimsphäre der Bewohner. Sie sollen dem individuellen Bedürfnis angepasst werden, denn hier soll ihr «Königreich» sein, hier sollen sie sich so richtig wohlfühlen. Die Tapete vermag solche individuellen Noten in die Räume zu tragen und sie optisch zu verbessern.

Das Entrée zu tapezieren ist nicht immer einfach. Oft sind die räumlichen Verhältnisse ungünstig. Helle Tapeten sind für dunkle Vorräume richtig. Sind sie hoch, kann man zu hellen Wänden die Decke buntfarbig tapezieren. Dadurch zieht man die Decke herunter und nimmt dem langen Flur das Schlauchartige. Ist der Raum lang und münden viele Türen ein, erzielt man eine schöne Wirkung, wenn die Türfüllungen mit gemusterten Tapeten beklebt werden, während die Wände in ruhigen Farbtönen gehalten werden. Die optische Veränderung ungünstiger Raumverhältnisse durch entsprechende Tapeten ist eine patente Sache. Kleine Muster vergrössern die Wirkung des Raumes, während grosse Muster das Gegenteil bewirken. Niedrige Räume wirken mit vertikalen Streifen höher, hohe mit horizontalgeklebten Streifen niedriger.

Schlafträume, die gelegentlich auch Krankenzimmer sind, verlangen Ruhe und Weite. Ein ausgeglichenes Gesamtbild wirkt entspannend. Man wählt am besten Pastelltöne und ruhige Muster. Ein farbiger Streifen in der Tapete kann sehr hübsch zu einem farbig kontrastierenden Blattmuster im Dekorationsstoff aussehen und umgekehrt. Die Zimmerdecke sollte gerade im Schlafzimmer mittapeziert werden. Dadurch wirkt der Raum wärmer. Sehr dekorativ sieht es aus, wenn die Wand hinter den Betten mit einem hübschen Muster tapeziert wird, die übrigen Wände dagegen mit einer Uni-Tapete beklebt werden.

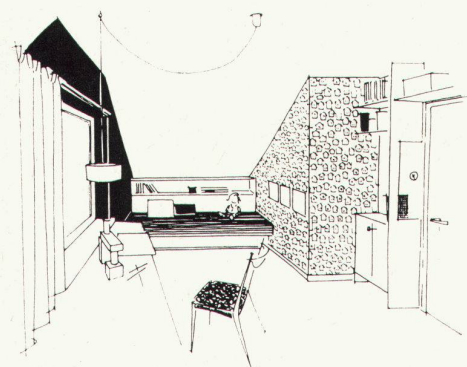
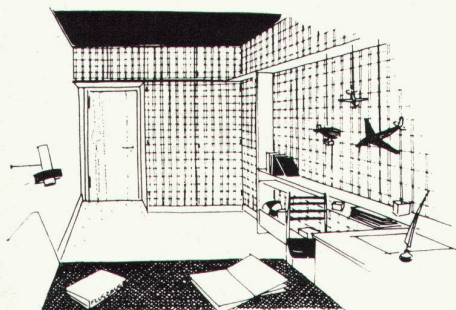
Das Zimmer des erwachsenen Sohnes oder der Tochter ist oft Schlaf- und Arbeitsraum. Solche Räume sind auf die jugendlichen Gemüter abzustimmen. Lassen Sie die Tapete von dem künftigen Bewohner selbst auswählen. Es ist wichtig, dass er seine Welt selbst gestalten und durchleben kann.

Das Kinderzimmer soll farbenfroh, aber nicht zu bunt tapeziert werden. Mit Mustern muss man vorsichtig sein. Kinder sollen angeregt werden, doch muss ihre eigene Phantasie noch mitarbeiten können. Da die Kinderzimmertapete nicht empfindlich sein soll, haben die Tapetenfabriken dafür dauerhafte, abwaschbare Qualitäten geschaffen.

Das Esszimmer kann lockerer, unbeschwerter gestaltet werden als das Wohnzimmer. Eine fröhliche Atmosphäre kann durch farbige Dessins erzielt werden, bunte Blumen oder Ornamentmuster.

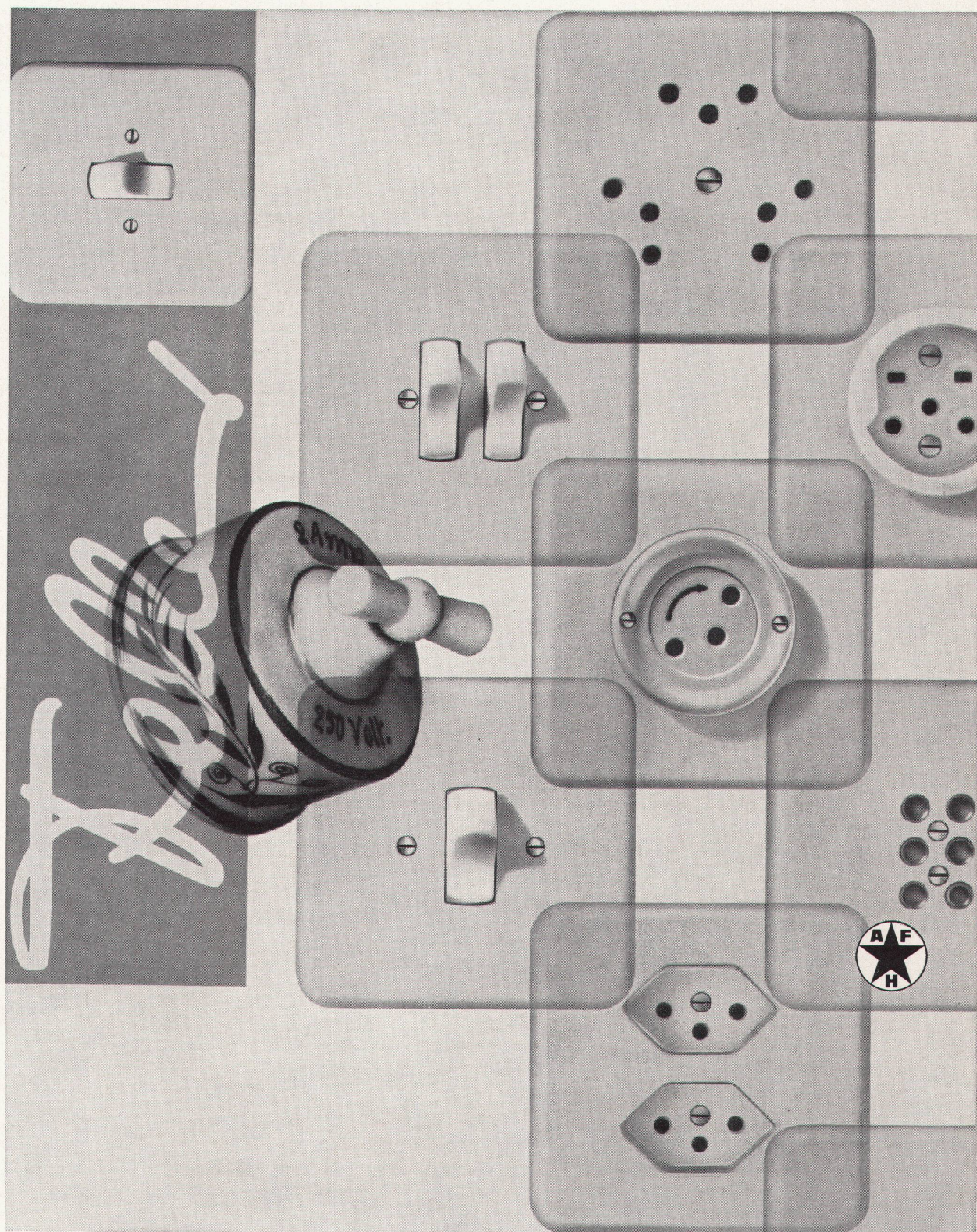
Das Herrenzimmer oder Vaters Arbeitszimmer muss repräsentativer wirken. Es muss den individuellen Bedürfnissen angepasst werden. Eine Fülle interessanter Bildtapeten stehen zur Wahl, die mit der Liebhaberei in Beziehung gebracht werden können: Jagdidylle, Schiffe, südliche Städtomotive etc. Kombiniert mit unifarbigen Tapeten ergeben sie interessante Raumwirkungen.

Ob Blumendessins, Ornamente, strenge graphische Muster oder zeichnerische Sujets, zarte Farbtöne oder attraktive Farbkontraste in Frage kommen, muss der Bewohner auswählen. Die menschliche Gefühlswelt ist so verschieden, dass er für die Wahl der Tapete ausschlaggebend sein soll. Sein Wohlbefinden strahlt günstig auf die Umgebung aus. Der erfahrene Tapetenfachmann ist dafür ein wertvoller Berater.



Wir Mitglieder des Verbandes Schweizer Tapetenhändler führen als Spezialgeschäfte für Sie eine Kollektion der schönsten Erzeugnisse des Weltmarktes und beraten Sie mit grosser Erfahrung.





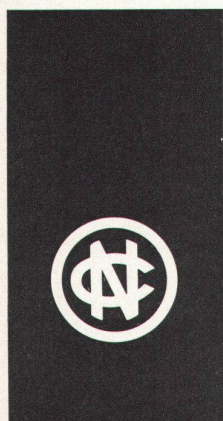
Adolf Feller AG Horgen
 Fabrik elektrischer
 Apparate
 Telefon 051 82 16 11

Seit Beginn des Jahrhunderts haben sich die elektrischen Installationsapparate in Form und Konstruktion gewaltig verändert. Jahrzehntelange Forschungsarbeit liegt zwischen dem Feller-Schalter des Jahres 1909 und dem Wippenschalter unserer Zeit. An dieser technischen und formalen Weiterentwicklung der Schalter, Stecker und Steckdosen war Feller massgeblich beteiligt und oft sogar wegweisend für die gesamte Branche. Feller-Apparate haben sich inzwischen überall durchgesetzt dank ihrer hervorragenden Qualität und ihrer zweckmässigen Form.



Beratung durch Glasfasern AG und ihre Vertreter in der ganzen Schweiz.
Verkauf durch den Baumaterialien-Handel und durch
GLASFASERN AG, Verkaufsbüro Zürich, Nüscherstr. 30, Tel. 051-27 17 15

Seifenspender für portionenweise Abgabe von flüssiger Seife. Messing verchromt



Verkauf durch
den sanitären
Grosshandel



KONGRESS



KONGRESS - PRONTO - VISTA

Nr. 7970 Inhalt 1/2 Liter. Deckel mit Bajonettverschluss

Nr. 7979 Modell KONGRESS. Inhalt 1/4 Liter. Deckel mit 4-kt-Schlüssel abschraubbar

Nr. 7990 Modell KONGRESS-VISTA. 1/4 Liter, mit Sichtbehälter

Nr. 7997 Modell KONGRESS-PRONTO. Inhalt 1/4 Liter

Nr. 7998 Modell KONGRESS-PRONTO-VISTA. 1/4 Liter, mit Sichtbehälter

Nyffenegger

Nyffenegger + Co. AG. Armaturenfabrik 8050 Zürich-Oerlikon Tel. 051/46 64 77

Geelhaar löst auch Ihr Teppichproblem



Neben einer bekannt reichen Auswahl an Orientteppichen aller Provenienzen finden Sie bei uns auch ein großes Lager an Spannteppichen, davon viele für uns reservierte Exklusiv-Dessins.

Gerne senden wir Ihnen vorerst unsern farbigen Spannteppich-Prospekt mit über 300 Referenzen aus der ganzen Schweiz.

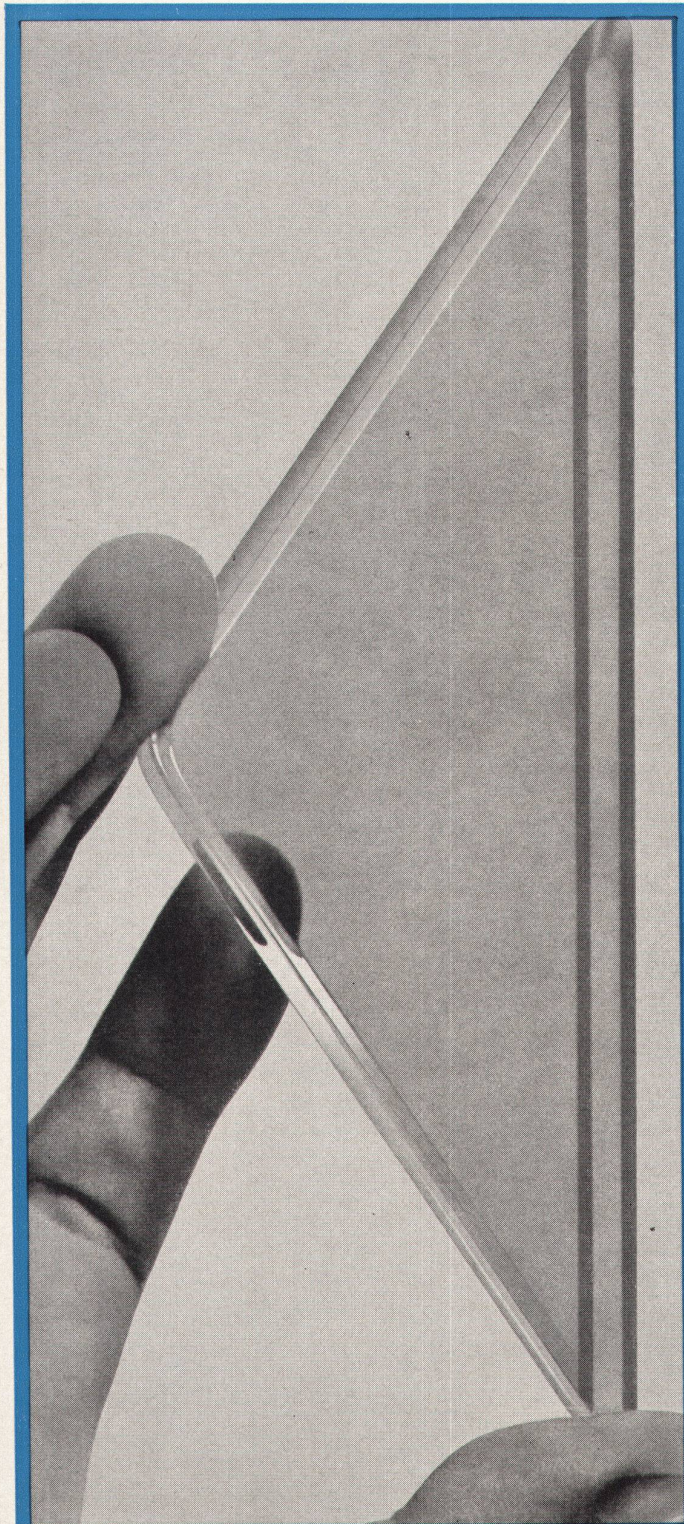
Telephonieren Sie uns Ihre Wünsche, es lohnt sich.

Teppichhaus W. Geelhaar AG
Thunstraße 7, 3000 Bern 6
Telephon 031 / 43 11 44



neu !

ISOLIERVERGLASUNG MIT GANZ-GLAS-ABDICHTUNG PILKINGTONS 'INSULIGHT' GLASTOGLAS



Wenn Sie Pilkingtons Doppelverglasung wählen, haben Sie die Gewissheit, dass die Abdichtung dauerhaft ist – weil sie ganz aus Glas besteht! Pilkingtons "Insulight" Glastoglas ist jetzt auch in der Schweiz erhältlich. Von nun an wird Pilkingtons "Insulight" auch Ihre Wahl sein, denn es bietet entscheidende Vorteile:

KONSTRUKTION Zwei Scheiben (3 mm) sind im Abstand von nominell 5 mm an den Rändern miteinander verschmolzen, um eine dauerhafte Abdichtung zu erzielen. Resultat: ein zusammenhängendes Stück wie aus einem Guss!

LEICHTE MONTAGE Es sind keine speziell gefalzten Rahmen für den Einbau von Glastoglas erforderlich. Es passt in alle üblichen Fensterrahmen für Einfachverglasung (minimaler Falz 11 mm tief) und lässt sich leicht und schnell montieren.

FABRIKATIONSPROGRAMM Pilkingtons Glastoglas wird in einer Reihe von Standardmassen hergestellt, die ständig ab Lager lieferbar sind.

Es sind folgende Formate vorrätig:

Grössen ab 25,4 cm × 40,6 cm bis zu 81,3 cm × 96,5 cm
sowie ab 45,7 cm × 99,1 cm bis zu 127,0 cm × 177,8 cm

SPEZIALANFERTIGUNG Nicht vorrätige Formate im Bereich der angegebenen Masse fabrizieren wir auf Bestellung, sofern ein genügend grosser Auftrag (in der Regel 200 Stück) erteilt wird. Bei grösseren Formaten, bei Verglasungen aus FLOAT oder einem anderen Spezialglas (z. B. wärmeabsorbierendes Glas) verlangen Sie bitte Pilkingtons "Insulight" Mk VI Metallkanten-Glas.

TECHNISCHE DATEN

K-Wert (Wärmedurchgangszahl): 3,0 kcal/m² h °C
(vgl. K-Wert einer Einzelscheibe: 4,88).

Gewicht: 14,7 kg pro m²

Schalldämmung: ungefähr gleich wie bei 6-mm-Glas

Fabrikationstoleranzen: ±0,8 mm auf die Dicke
±1,6 mm auf Länge und Breite

«INSULIGHT»-Glastoglas-Doppelscheiben dürfen nur bis auf 1000 m ü.M. verglast oder transportiert werden. Bei grösseren Höhen muss die Fabrik zur Beratung zugezogen werden. Bezugsquellennachweis gegen Einsendung dieses Coupons an Pilkington Brothers Limited:

An Pilkington Brothers Limited, St. Helens, Lancashire, England
Ich bitte um Angabe der Fachgeschäfte, die Pilkingtons "Insulight" Glastoglas verarbeiten.

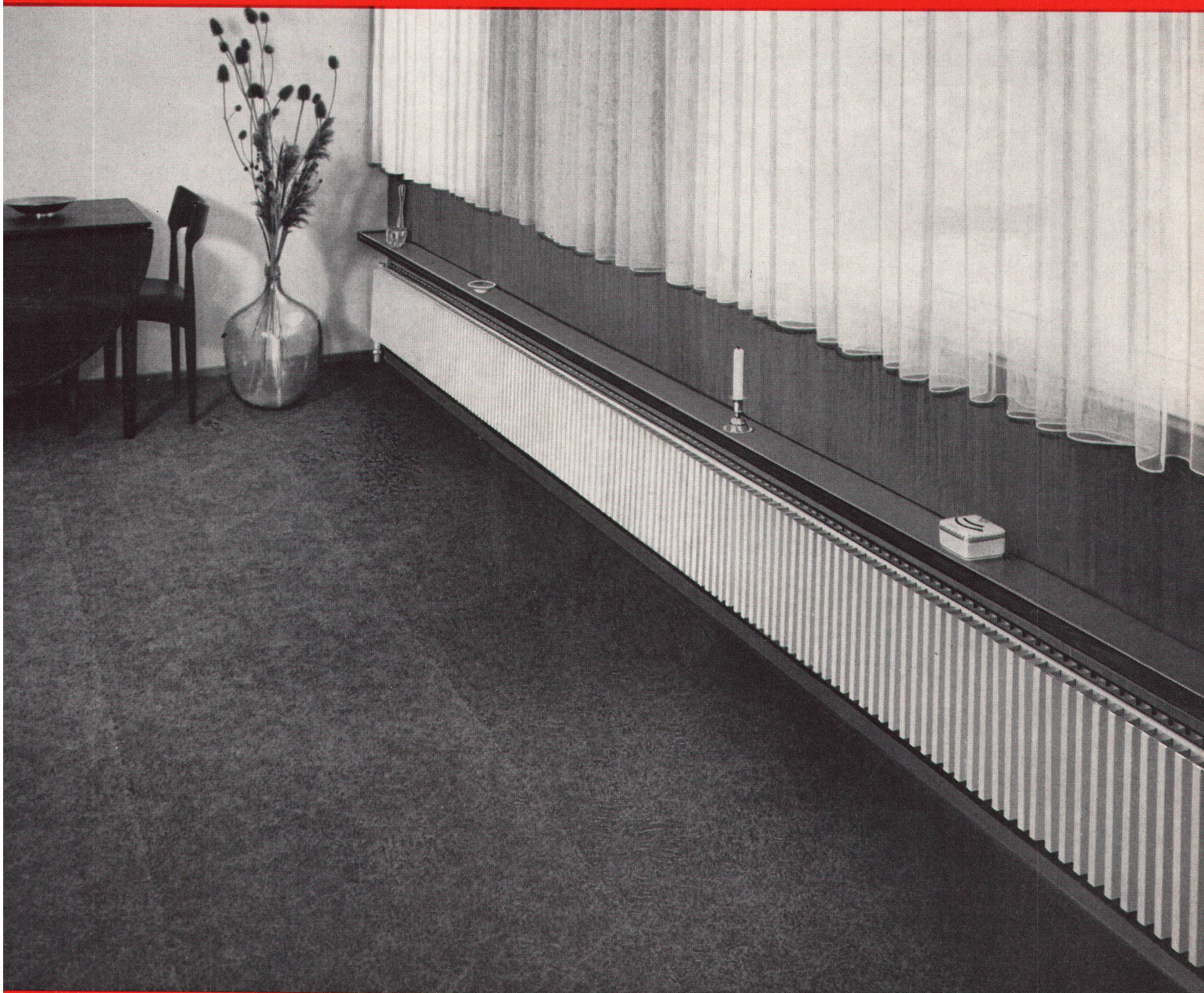
NAME: _____

ADRESSE: _____

* 'Insulight' ist ein eingetragenes Markenzeichen von Pilkington Brothers Ltd.

FÜR MODERNES BAUEN WÄHLEN SIE GLAS VON PILKINGTON – ERFINDER DES FLOAT

Diese über die ganze Länge des Fensters montierten Runtal-Konvektoren sichern eine ausgezeichnete räumliche Wärmeverteilung



**Dieses Wohnzimmer
ist mit**

runtal

Konvektoren ausgerüstet

**Heizwände, Konvektoren, Radiatoren
Schweizer Patent und Fabrikat**

Verkaufsbüros: 2000 Neuchâtel, route des Falaises 7 Tel. 038 59292
8032 Zürich 7, Hedwigstraße 3 Tel. 051 327878
9500 Wil SG, Gallusstraße 10 Tel. 073 6 2173



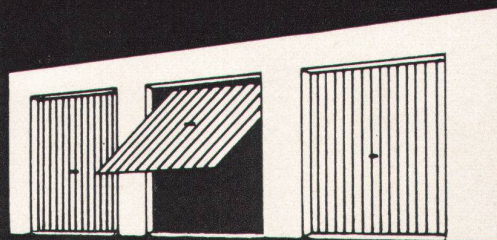
ARGOLITE AG
Kunststoffplattenwerk
Willisau LU
Telephon 045 619 12

FORMAT

260 x 130 cm 330 x 130 cm 330 x 160 cm

Gewächshaus+Metallbau AG

8605 Gutenswil Telephon 051 86 42 63



Rationeller bauen mit G+M-Garagenkipptoren dank zweckmässig ausgebauten Sortimenten.

NORMSTAHL

Das meistgekaufte Garagen-Kipptor der Welt mit Federzug ohne Deckenlaufschienen.

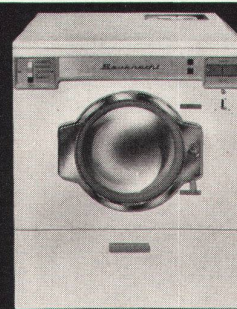
NORM-Sortiment mit Gegengewicht. Alle Stahlteile im Vollbad feuerverzinkt. Leichtmetallsockel gebürstet und eloxiert.

Füllungen in Stahlblech, Stahlblech mit Antikondensschutz, Sperrholz bakelisiert, Tannenfastäfer grundiert, Douglas-Rifttäfer lackiert, Kunststoff.
Verlangen Sie unsere ausführlichen Offerten.

Vertretungen:

Basel	061 39 90 14	St. Gallen	071 23 84 67
Bäriswil	031 67 07 86	Schaffhausen	053 537 97
Bassersdorf	051 93 61 61	Winterthur	052 228 22
Biel	032 258 38	Zug	042 408 61
Niederwil SG	071 83 11 39	Zürich	051 41 91 43

Für das Mehrfamilienhaus den Waschvollautomaten für Münzbetrieb 511ME



Fr. 2980.—

4 vollautomatische drucktastengesteuerte Programme, Fehlbedienung unmöglich; praktisch keine Reparaturanfälligkeit und Wartung — 2 Jahre lang im Dauerbetrieb in Waschsälen erprobt

Bauknecht

Fabrik und Generalvertrieb
Elektromaschinen AG 5705 Hallwil Tel. 064 5417 71

Küche mit

Das Problem, einen grossen Kühlschrank in einer einheitlich gestalteten Küche ohne unbefriedigende Konzessionen unterzubringen, ist leicht zu lösen:

2 Kühlschränken

Einzelnen oder kombiniert, freistehend oder eingebaut, können die 4 Therma-Kühleinheiten verwendet werden: kältetechnisch differenziert, aber alle mit den gleichen Aussen- und Einbaumassen.

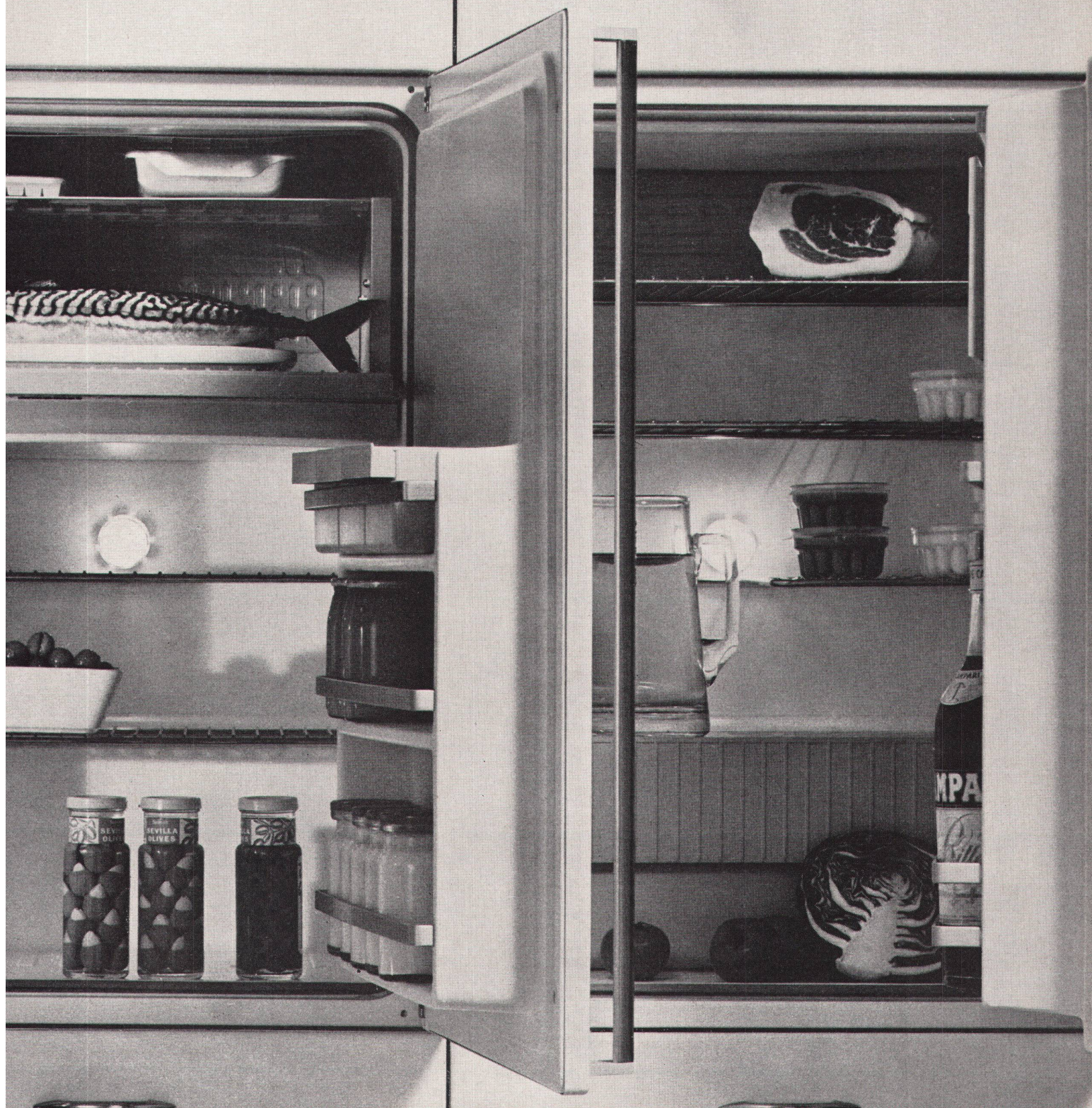
Darum sind bereits häufig Küchen mit 2 und mehr Therma-Kühleinheiten in komfortablen Wohnungen anzutreffen.

therma

Therma AG, 8762 Schwanden GL

Tel. 058 714 41

Büros und Ausstellungen in
Zürich, Bern, Basel, Lausanne
und Genf.

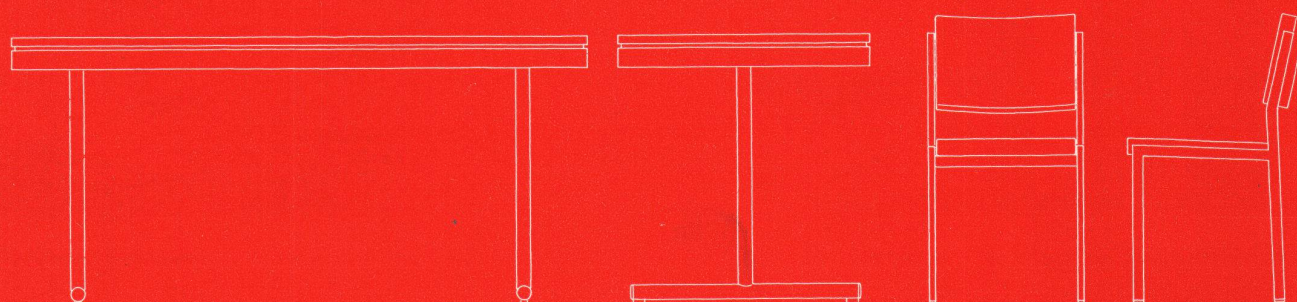
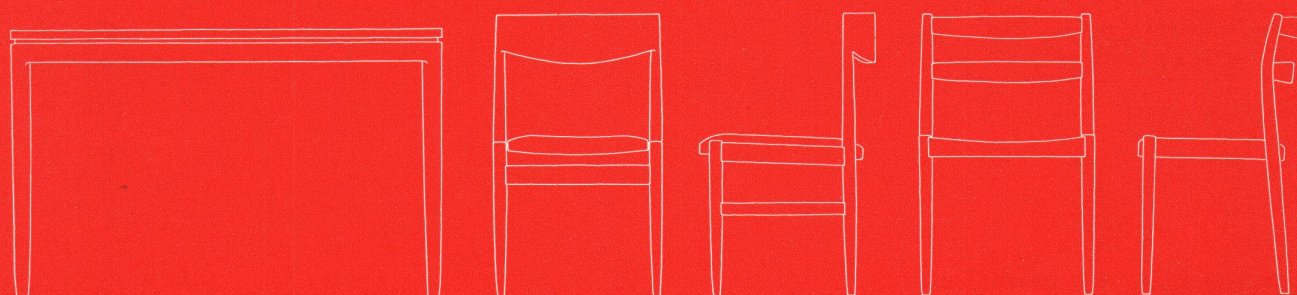


Tische+Stühle von

AG Möbelfabrik
Telephon 058 5 20 91

Horgen-Glarus
in Glarus

HORGEN-GLARUS



Roofmate^{*}

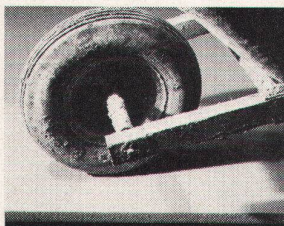
DOW

Roofmate FR
Neues
Flachdach-Isoliermaterial
Bleibt dauernd trocken



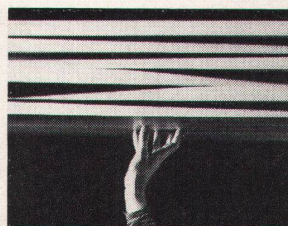
Roofmate FR ist speziell als Flachdach-Isoliermaterial entwickelt worden. Durch ein patentiertes Extrusionsverfahren erhält es eine verdichtete Oberfläche und die typische, geschlossen-

zellige Struktur. Daher ist Roofmate FR ein feuchtigkeits-unempfindliches Isoliermaterial. Roofmate FR bleibt trocken. Es gibt keinen Ärger mehr mit durchfeuchteter Isolierung.



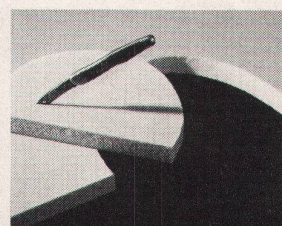
Hohe Festigkeit

Roofmate FR ist ausserdem tritt- und schlagfest. Es verfügt über eine hohe Druck- und Biegefestigkeit, so dass zum Beispiel Profilrillen in Metaldächern ohne Schwierigkeiten überspannt werden können.



Geringes Gewicht

Das Raumgewicht von Roofmate FR beträgt nur 40 kg/m³. Die Handhabung wird vereinfacht und das Verlegen beschleunigt. Roofmate FR ist damit arbeitssparend.



Leicht zu verlegen

Roofmate FR kann ohne Regenschutz im Freien gelagert werden. Es vermindert das Wetterisiko, lässt sich leicht und sauber schneiden und reizt die Haut nicht. Und ausserdem erhält man damit ein hochwertiges Flachdach. Damit Sie alle diese Dinge nicht vergessen, senden wir Ihnen gerne alle Angaben und Spezifikationen, die Sie brauchen.

Verkauf in der Schweiz durch: Schneider & Co. AG
Bausoliermaterialien
Scheideggstrasse 2
8401 Winterthur ☎ 052 913 21

DOW^{*}

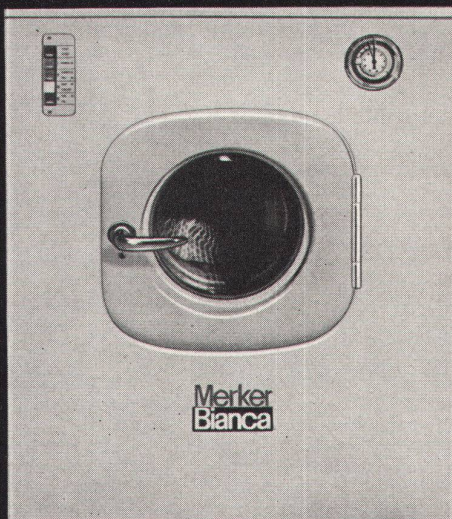
^{*} Warenzeichen der Firma The Dow Chemical Company

Durisol

das bewährte
Baumaterial

Durisol Villmergen A.-G.

Verwaltung Badenerstraße 21
8953 Dietikon Tel. 051 88 69 81

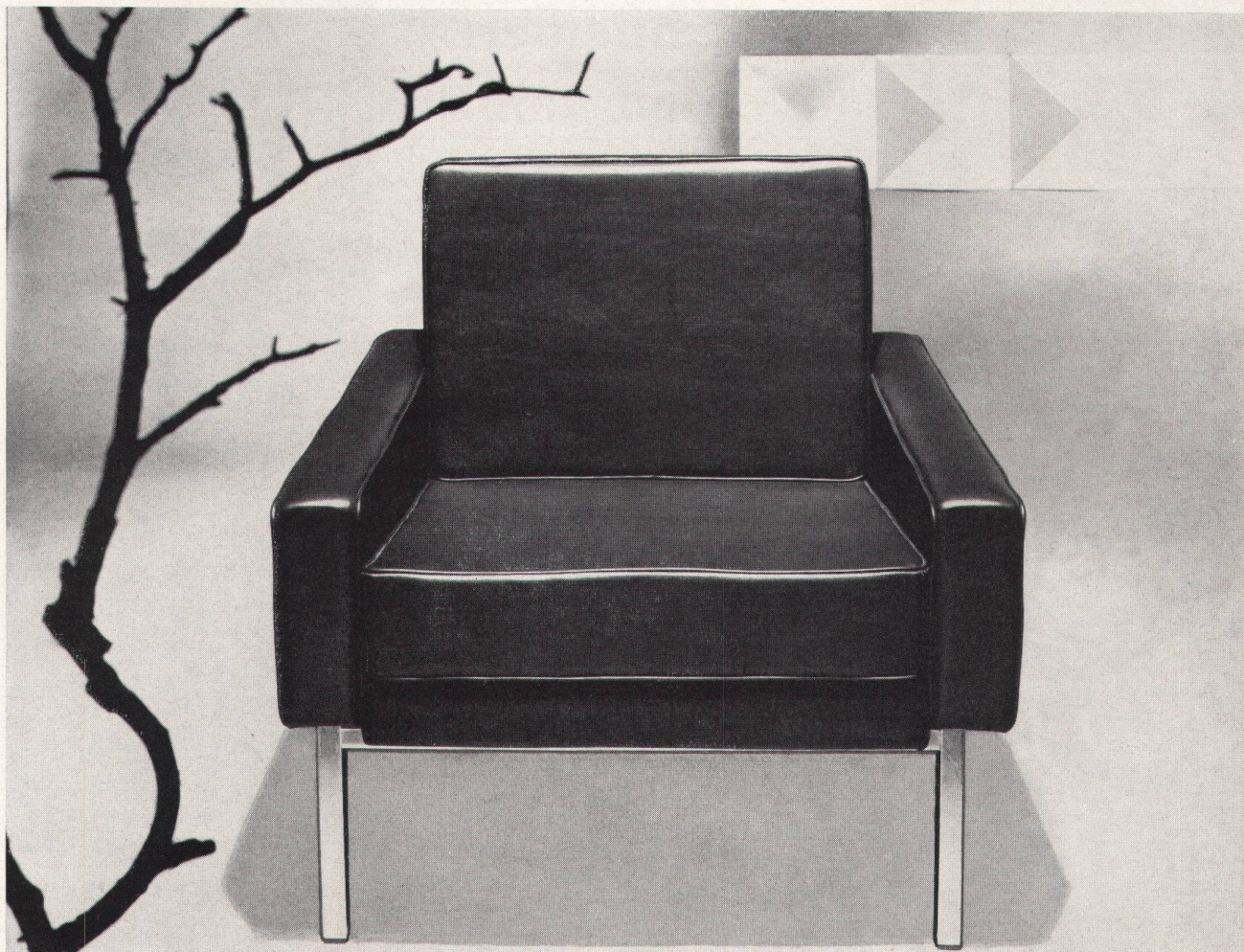


Merker-Bianca



Sanitas AG
Zürich, Limmatplatz 7
Bern, Effingerstr. 18
St. Gallen, Sternackerstr. 2
Basel, Kannenfeldstr. 22

Endlich alles auf einen Fingerdruck! Jede Taste steuert ein vollständiges Waschprogramm vom Vorwaschen bis zum Ausschwingen und stellt auch gleich die richtige Temperatur ein. Der Ablauf des Programms lässt sich auf der Kontrollscheibe leicht verfolgen. Kann man sich die Bedienung einfacher und sicherer vorstellen? Dabei kostet diese Schweizer Spitzenleistung nicht mehr als gewöhnliche Waschautomaten.
Täglich Waschvorführungen in unseren Ausstellungen.



skai-flor Souka im beliebten Stil des Old Look

Ein neues Material mit charakteristisch geprägter Oberfläche. Harmonisch abgestimmte Farben, passend zur Verarbeitung mit Metall und edlen Hölzern. Strapazierfähig, formbeständig, wärmeausgleichend, abriebfest. Leicht zu reinigen. Angenehm weich, nach allen Richtungen dehnbar, gut zu verarbeiten, ohne Falten. Das Polstermaterial unserer Zeit. Bewährt auch als Wandbespannung. Im In- und Ausland erprobt und geschätzt. Achten Sie bei Ihrem nächsten

Einkauf auf den skai-Goldsiegelaufdruck. Nur er bietet Gewähr, dass Sie auch wirklich «skai» erhalten.

Generalvertretung für die Schweiz:
E. H. Keller & Co.
8027 Zürich, Postfach
Freigutstrasse 7
Telefon: (051) 23 08 88

Senden Sie mir bitte Informationsmaterial über skai-flor Polster

Bon:

Name

Vorname

Strasse

Ort (Postleitzahl)

Telefon

«Fluora-Licht»! (weil es nach Maß «geschneidert» werden kann)

Schwebt Ihnen für die Realisierung einer Beleuchtungsanlage eine bestimmte Lösung vor? Fehlen Ihnen dazu aber die entsprechenden Leuchten?... Bitte unterbreiten Sie uns Ihre Wünsche, wir bauen Ihnen genau die Leuchten, die für Ihren speziellen Fall erforderlich sind ■ ■

Wir bauen sie in unserem eigenen, modernen Fabrikationsbetrieb mit leistungsfähigen Einrichtungen für die Metall- und Acrylglasverarbeitung, wir bauen sie zu vernünftigen Preisen, so gut und so sorgfältig, wie es sich für Fluora-Leuchten gehört, und wir bauen sie termingerecht (auch innert kürzester Frist, wenn einmal wirklich «Not am Manne» ist) ■

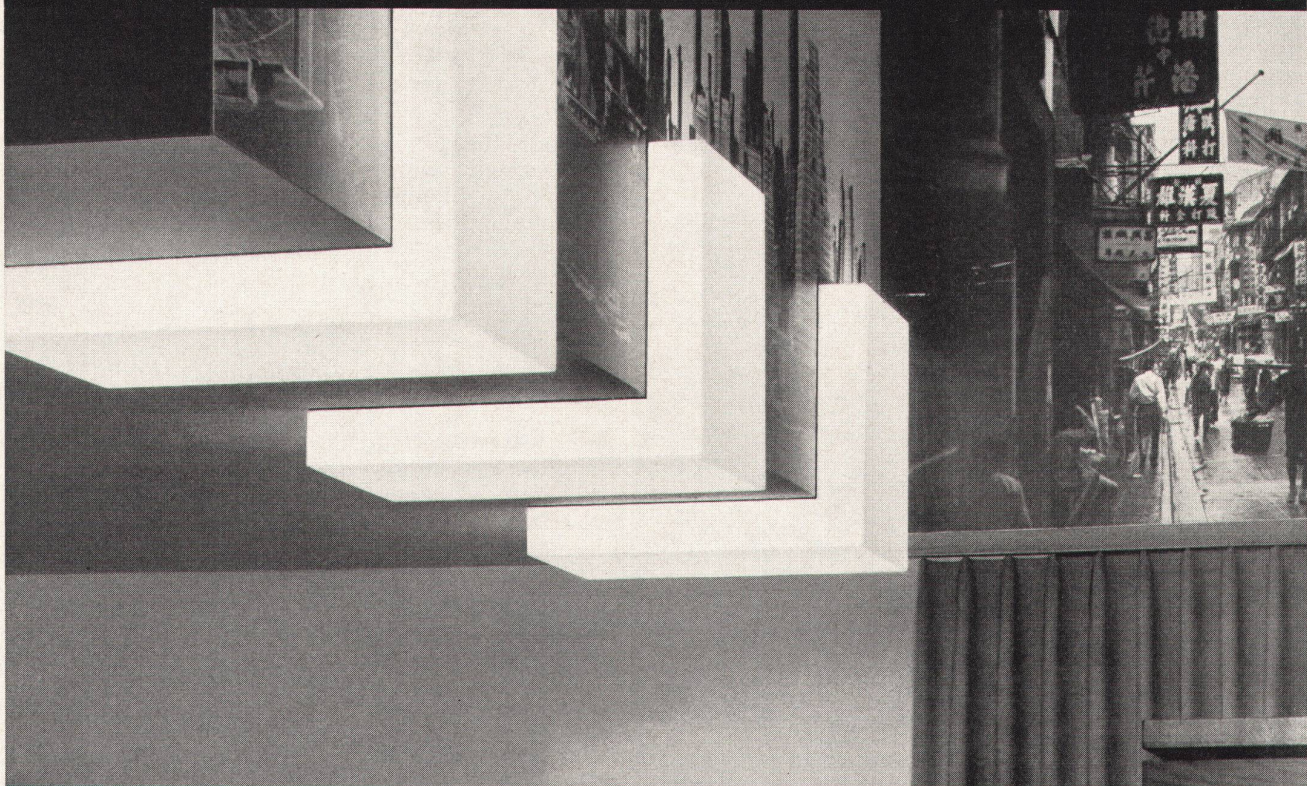
Aber bitte, denken Sie daran: Je früher Sie uns beiziehen, um so eher können Ihre Wünsche und unsere Möglichkeiten, welche von den normierten Lampenabmessungen abhängen, einwandfrei aufeinander abgestimmt werden. Unsere erfahrenen Lichttechniker stehen jederzeit für Sie bereit. Dürfen wir von Ihnen hören? ■

Fluora Herisau

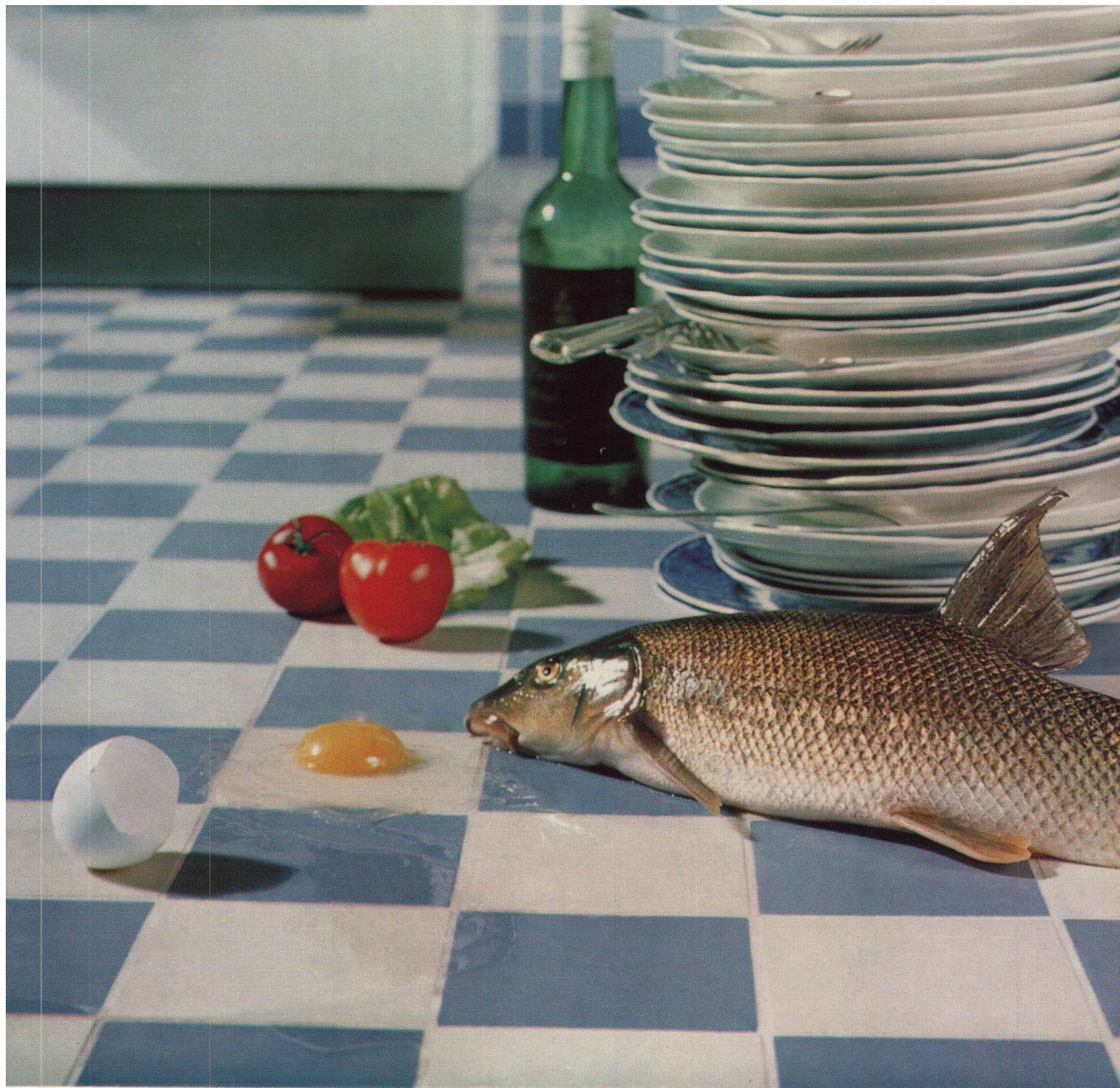
Spezialfabrik für Fluoreszenzleuchten, Tel. 071 51 23 63
9102 Herisau ■ ■ Vertretung in Langenthal: Roman Schick, Tel. 063 2 33 39



6



«Fluora-Licht» im Metropol-Center, Arbon (Bächtold & Baumgartner, dipl. Architekten, Rorschach) ■
Beleuchtung im Herren-Coiffeursalon Th. Fritsche mit staubgeschützten Spezial-Einbauleuchten, je 8×15 W.



Auch
im Junggesellen-Haushalt
werden Böden geschätzt
die leicht
zu reinigen sind

Keramische Wand- und Bodenplatten

Ein wesentlicher Vorteil



Auch
mit hohen Absätzen
sind
Sie willkommen

Keramische Wand- und Bodenplatten

So dient Ihnen der Hoval-Service

Ist die Verbrennung einwandfrei? Hat der Elektriker die Automatik vorschriftsgemäss angeschlossen? Funktioniert der Heizkessel richtig? Ist er sorgfältig einreguliert? Wenn Sie eine Hoval-Heizung haben, nimmt Ihnen der Hoval-Kundendienst diese Sorgen ab. Der Hoval-Monteur zeigt Ihnen auch, wie einfach der Hoval-Kessel und die Hoval-Automatik zu bedienen sind.

In allen Gebieten der Schweiz arbeiten die Hoval-Monteurs schnell und zuverlässig. Ein gut organisiertes Kontrollsystem überwacht Ihre Hoval-Anlage. Welch ein wertvolles Plus für Sie und die vielen 10 000 zufriedenen Hoval-Kunden!

Ja, der Hoval-Kessel ist wirklich vorteilhaft. Wegen dem Hoval-Service. Weil er heizt und zugleich warmes Wasser im Überfluss liefert. Weil er automatisch läuft. Weil er Öl und feste Brennstoffe ohne Umstellung verfeuert. Und weil er so sparsam ist. Der Hoval-Kessel ist auch für Ihr Haus der richtige Heizkessel.

Schreiben Sie an:

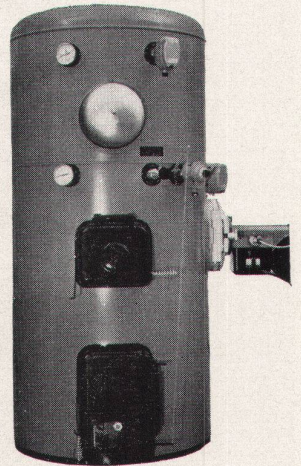
Hoval Ing. G. Herzog + Co. Feldmeilen/ZH
Telefon 051/73 12 82

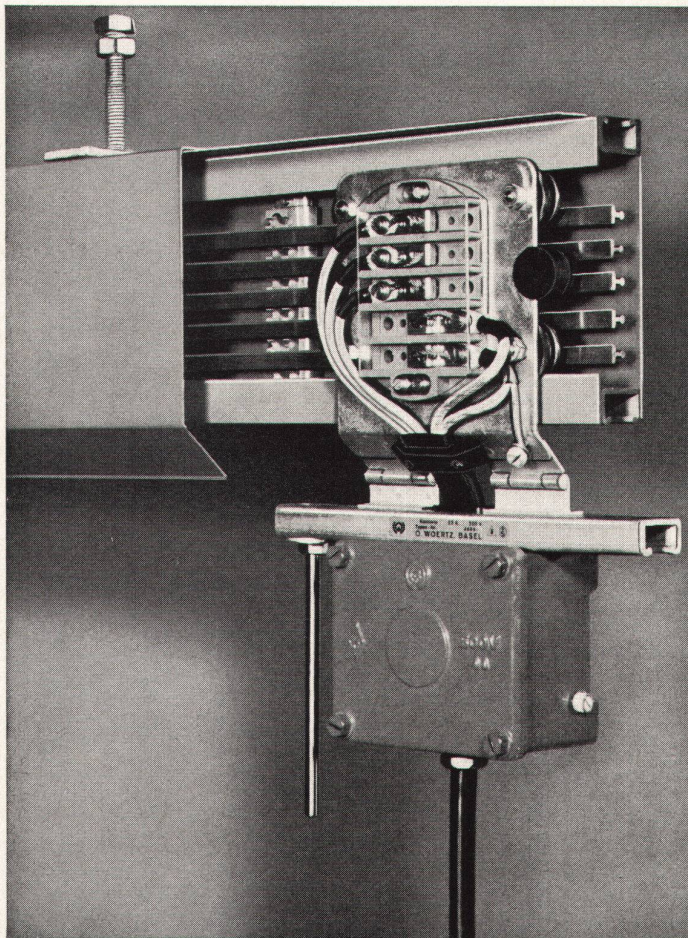
Basel Bern Lausanne Lugano

Verkauf und Service auch in

Westdeutschland (Krupp-Kessel)

Österreich, Benelux, England, Frankreich





Woertz Strombahnen

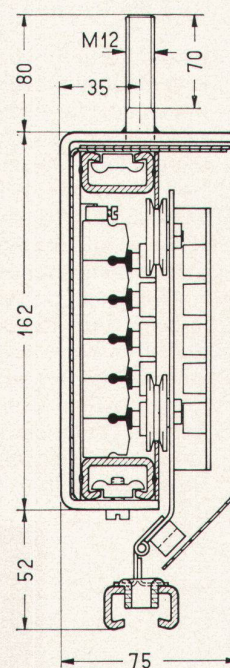


zur Speisung von

Krananlagen,
Elektro-Hebezügen
und Handwerkzeugen



Patent ang.

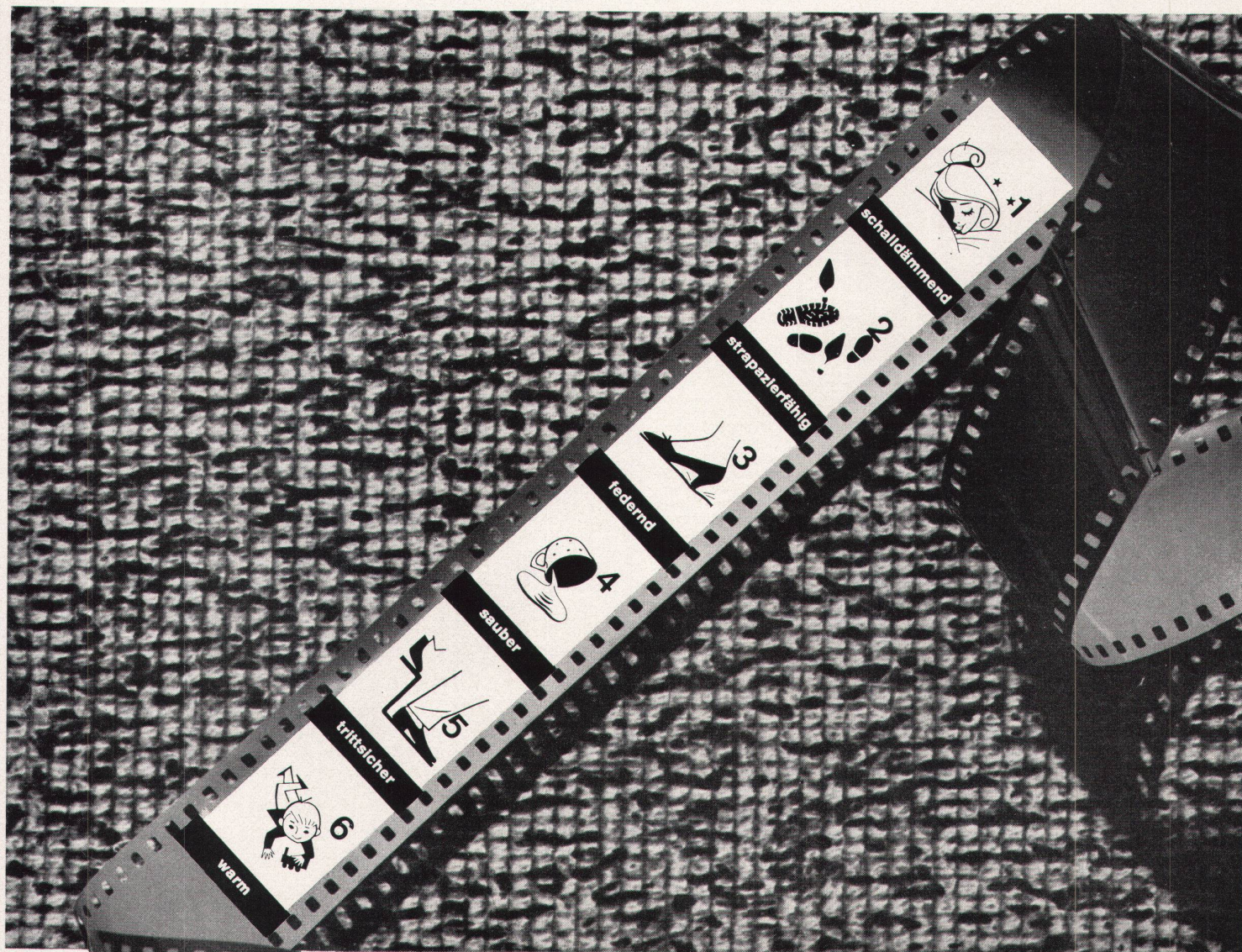


Oskar Woertz
Fabrik elektrotechnischer Artikel
Eulerstrasse 55 - 4002 Basel 2
Telephon 061 - 23 45 30

Metallfassaden



Gebr.
Tuschmid AG
Frauenfeld



6 Punkte für calmoplast

EIN DAWANT-PRODUKT

Seine hervorragenden Eigenschaften haben dem Plastikfilz-Belag ein weites Anwendungsgebiet eröffnet. Dank der glücklichen Verbindung einer unverwundlichen PVC-Oberschicht mit der massiven Unterlage aus hochwertigem Jutefilz, ergibt sich mit Calmoplast eine Bodenfläche von höchster Haltbarkeit, Trittsicherheit, Isolationsfähigkeit gegen Schall und Temperatur — und dazu von gediegener, teppichähnlicher Wirkung.

Wenn Sie einen Bodenbelag mit diesen Eigenschaften wünschen, so wählen Sie **Calmoplast Cord Spezial**, den neuzeitlichsten von allen. Sie können sich Calmoplast in den verschiedenen Typen und Farbtönen auch bei jedem guten Fachgeschäft der Bodenbelagsbranche zeigen lassen.

Schuster

Zürich, Bahnhofstraße 18
Basel, Aeschenvorstadt 57
Bern, Showroom Eigerstraße 10

St. Gallen, Multergasse 14
Winterthur, Ernst Wirth AG, Technikumstr. 98
Lausanne, Showroom Parking Montbenon



Im neuen Hotel Beatus, in Merligen am Thunersee, einem Haus allerersten Ranges, wurden die Wände der Gästezimmer mit Polyton-Plastik farbig gestaltet.

Polyton Plastik ist ein ein- oder mehrfarbiger, dekorativer Wandbelag für Wohnräume, Büros, Treppenhäuser und Werkstätten. Polyton Plastik kann sowohl auf Sichtbeton, wie auf Grundputz, Abrieb, Weissputz etc. aufgetragen werden und ist lichtecht und kratzfest.

Rund 100 verschiedene Marken-Produkte umfasst das Keller-Sortiment. Sie alle haben die Aufgabe, Bauten und Konstruktionen vor allen möglichen schädlichen Einflüssen zu schützen und deren Aussehen ästhetisch zu gestalten.

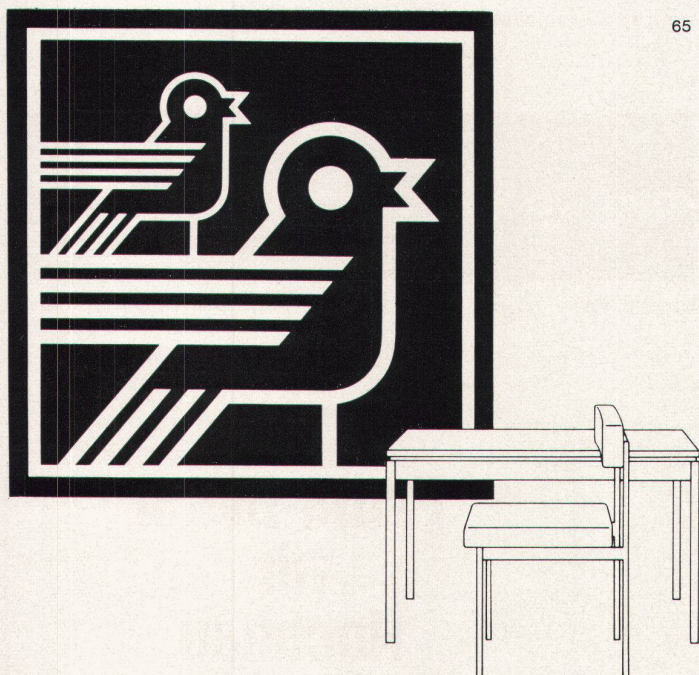


Polyton

Plastik

Siegfried Keller AG
Wallisellen-Zürich,
Industriestrasse 45
Tel. 051/93 32 32
Bautenschutz
Lack- und
Farbenfabrik





Wir sind eine dynamische Spezialfirma für die Möblierung von fortschrittlichen Unternehmen der Gastwirtschaft.

In unserem permanenten Lager finden Sie über 100 bestechend schöne, funktionsgerechte Stühle und Tische in Holz und Stahlrohr – gebaut nach neuesten anatomischen Erkenntnissen und im Einklang mit den heutigen modernen Bauformen.

Interessante Bestuhlungspläne für Restaurants, Cafés, Tea Rooms, Kinos und Kantinen. Unverbindlichen Vertreterbesuch verlangen.

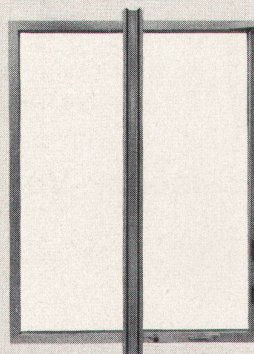
Stuhl- und Tischfabrik Klingnau AG

5313 Klingnau AG Tel. 056 51550

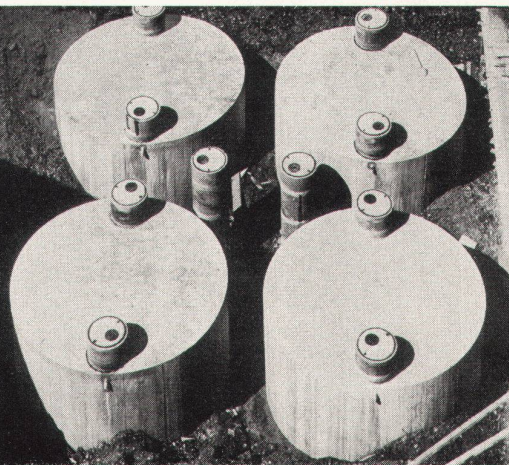
10 Autominuten von Baden oder Brugg

ISAL-Rotationsfenster sind um 360 Grad in der vertikalen Achse drehbar. Maximale Dichtung durch Zentralverschluss resp. Lippendichtung. Die Bedienung des Sonnenstores erfolgt bei jeder Öffnungsstellung von der gleichen Stelle aus.

Herstellernachweis:
Hans Schmidlin AG,
4147 Aesch/Basel



betontanks

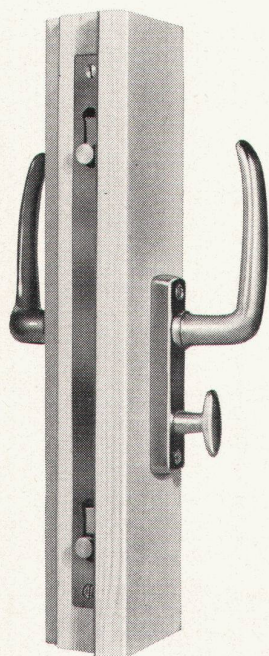

spezialauskleidung seit 40 jahren erprobt

Ausführung nach den neuesten Richtlinien des Eidg. Amtes für Gewässerschutz, Bern

tankbau
otto schneider zürich


frohburgstr. 188 zürich 6

telefon 051 - 26 35 05


Hansch
Rollriegelverschluss

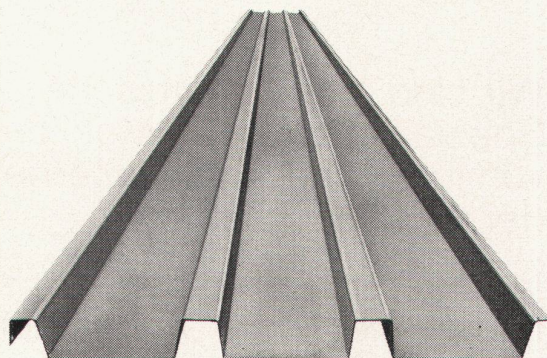
 speziell geeignet für 1flüglige
Fenster und Türen mit

Isolier-Verglasung

 Verlangen Sie bitte Detail-
zeichnungen

Hans Schärer
Baubeschlägefabrik

Rupperswil AG
Telephon (064) 34269

**Profil-Blech
für
Hochbau**

 Unsere Liste 44/101 über profilierte Hochbau-Bleche
enthält 44 Typen mit total 156 Sorten für alle Arten von
Dächern, Decken und Wänden.

KOENIG

Dr. Ing. Koenig AG, 8953 Dietikon, Tel. 051/88 26 61

**Bauaustrocknung
mit Koco-Ölheizöfen**
Neun wichtige Vorteile

- **Vollautomatisch**, Hochdruckbrenner, Elektrodenzündung, Flammenkontrolle
- **Hochdruckgebläse**, vollkommen reine Heißluft
- **Rauchgasabscheidung**, unbehindertes Arbeiten in jedem Raum
- **Größtmögliche Sicherheit**, Brennstoffbehälter nicht mit dem Apparat zusammengebaut
- **Hoher Wirkungsgrad, billigster Betrieb**, stärkste Heizleistung

Großraumheizung
KRÜGER

- **Einfachste, robuste Bauart**, leichte Zugänglichkeit bei Servicearbeiten
- **EMPA-geprüft**
- Leistung bis 110 000 kcal
- **Preisermäßigung bei Saisonmiete**

Krüger & Co. 9113 Degersheim Tel. (071) 54 15 44
**Günstige Miet- und Kaufbedingungen
30jährige Erfahrung**


Es war einmal eine geschäftige Hausfrau. Sie wandelte durch den Supermarktladen:




Bequemlichkeit?

...und vier Flaschen Pommard und den Kaffee und die Blumen.

Bequem, alles in einem Laden zu haben.

Bequem, so ein Einkaufswagen. –

Das wird ein Festchen geben.

Zu Hause. In aller Gemütlichkeit.

(Bequemlichkeit – Wärme – Oertli)

OERTLI
Brenner für Oel und Gas

Ein Oertli-Brenner braucht kaum Pflege, erhält sie aber regelmässig durch die grösste private Service-Organisation der Schweiz.

Ing. W. Oertli AG, 8600 Dübendorf
Telefon 051-85 05 11

Servicestellen in über 60 Schweizer Ortschaften

Mit diesem Inserat* werben wir in den bedeutenden Tageszeitungen für Bequemlichkeit-Wärme-Oertli. Mit diesem Inserat* bedeuten wir Ihren Bauherren und Kunden (und den vielen Hausbesitzern ohne Bequemlichkeit-Wärme-Oertli), wie sicher und bequem die Heizung mit einem Oertli-Brenner für Oel oder Gas funktioniert. Mit diesem Inserat* erleichtern wir Fachleuten vom Bau – ob Architekt oder Installateur – die Suche nach neuen Freunden für Feuerungen mit einem Oertli-Brenner!

Oertli im Fernsehen!

Sie kennen die sprichwörtliche Betriebssicherheit und die Vorteile der Oertli-Brenner. Um viele neue Freunde für Oertli zu gewinnen, publizieren wir den Gedanken Bequemlichkeit-Wärme-Oertli auch im Schweizer Fernsehen. Beachten Sie den «Zündholz-Spot»!

Sie fragen – wir antworten! Unsere Auskunft in Dübendorf (Tel. 051-85 05 11) steht zu jeder Geschäftsstunde zur Verfügung. Es freut unsere Fachleute, wenn sie vielen Fachmännern recht oft einen guten Dienst erweisen dürfen!

OERTLI
Brenner für Oel und Gas

Ing. W. Oertli AG, 8600 Dübendorf, Telephon 051-85 05 11

Ein Oertli-Brenner braucht kaum Pflege, erhält sie aber regelmässig durch die grösste private Service-Organisation der Schweiz.

kellpax

Metallfassaden

KELLPAX-Metallfassaden finden überall dort Anwendung, wo in Bezug auf Ästhetik und Dauerhaftigkeit hohe Ansprüche gestellt werden.

Die neuzeitlichen, unterhaltsfreien KELLPAX-Panels oder die erprobten KELLPAX-Fassadenverkleidungsplatten garantieren eine schnelle, einwandfreie Montage.

KELLPAX-Panels und KELLPAX-Fassadenverkleidungsplatten sind:

- dauerhaft und wartungsfrei
- wetterfest (auch stirnseitig)
- und absolut plan
- widerstandsfähig gegen Beanspruchung des Gefüges und frei von Dehn- und Schwindgeräuschen
- biegestark und übernehmen jegliche Beanspruchung durch Windlasten.

KELLPAX-Panels und KELLPAX-Fassadenverkleidungsplatten sind in allen verarbeitbaren Grössen sowie in folgenden Materialien erhältlich:

Aluminium: mattiert und eloxiert, industrieeloxiert, geschliffen und gefärbt, emailliert und einbrennlackiert usw.



KELLPAX wird auch in Deutschland hergestellt durch:
Keller & Co. GmbH 6707 Schifferstadt (Pfalz)

Für Auskünfte betreffend Anwendungs- und Konstruktionsprobleme steht Ihnen der kostenlose KELLPAX-Beratungsdienst zur Verfügung.

KELLPAX-Metallfassaden ein Produkt der

Keller+CoAG Klingnau 056 5 11 77



Kellco Kunststoffplatten...

gibt es in über 70 Farben und Dessins. Sie können damit harmonisch kombinieren — jedem Raum die gewünschte Note verleihen. Der Realisierung Ihrer Ideen sind keine Grenzen gesetzt — KELLCO Kunststoffplatten eignen sich überall!

Keller+Co AG 5313 Klingnau

Telefon 056/51177 (ab Juli 1966 056/45 27 70)





Kellco
Kunststoffplatten
sind vielseitig
anwendbar —
sie eignen sich
überall!...

Keller+Co AG 5313 Klingnau
Telefon 056/51177
(ab Juli 1966 Tel. 056-45 27 70)



...im Innenausbau



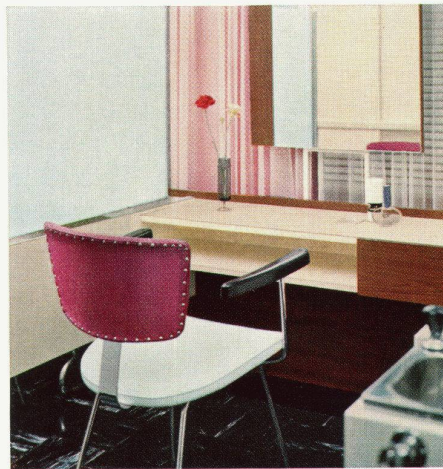
...in der Küche



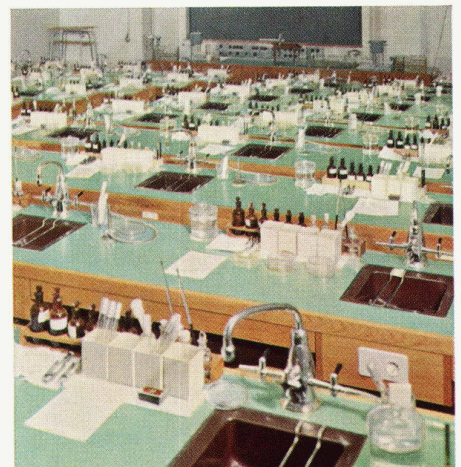
...im Restaurant



...im Empfangszimmer



...im Coiffeursalon



...im Labor

