

**Zeitschrift:** Das Werk : Architektur und Kunst = L'oeuvre : architecture et art  
**Band:** 53 (1966)  
**Heft:** 1: Universitätsgebäude in England

## **Werbung**

### **Nutzungsbedingungen**

Die ETH-Bibliothek ist die Anbieterin der digitalisierten Zeitschriften auf E-Periodica. Sie besitzt keine Urheberrechte an den Zeitschriften und ist nicht verantwortlich für deren Inhalte. Die Rechte liegen in der Regel bei den Herausgebern beziehungsweise den externen Rechteinhabern. Das Veröffentlichen von Bildern in Print- und Online-Publikationen sowie auf Social Media-Kanälen oder Webseiten ist nur mit vorheriger Genehmigung der Rechteinhaber erlaubt. [Mehr erfahren](#)

### **Conditions d'utilisation**

L'ETH Library est le fournisseur des revues numérisées. Elle ne détient aucun droit d'auteur sur les revues et n'est pas responsable de leur contenu. En règle générale, les droits sont détenus par les éditeurs ou les détenteurs de droits externes. La reproduction d'images dans des publications imprimées ou en ligne ainsi que sur des canaux de médias sociaux ou des sites web n'est autorisée qu'avec l'accord préalable des détenteurs des droits. [En savoir plus](#)

### **Terms of use**

The ETH Library is the provider of the digitised journals. It does not own any copyrights to the journals and is not responsible for their content. The rights usually lie with the publishers or the external rights holders. Publishing images in print and online publications, as well as on social media channels or websites, is only permitted with the prior consent of the rights holders. [Find out more](#)

**Download PDF:** 07.02.2026

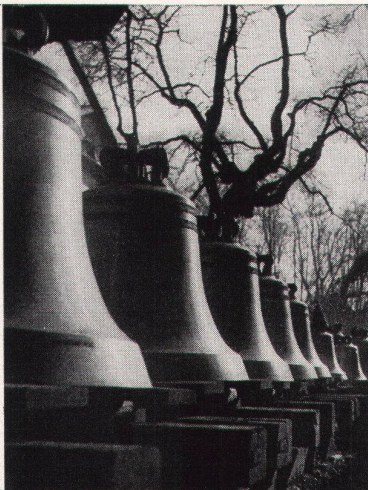
**ETH-Bibliothek Zürich, E-Periodica, <https://www.e-periodica.ch>**



Glocken- und Kunstgießerei

## H. Rüetschi AG Aarau

Die bewährte Firma für  
alle Glockenfragen sowie  
für Bild-, Statuen- und  
Reliefguß



# anthos

Vierteljahres-Zeitschrift für Garten- und Landschaftsgestaltung,  
Organ des BSG.

Soeben erschienen: Nr. 3/65, Thema «**Friedhöfe**». Inhalt u. a.: Neue Wettbewerbe, verschiedene Friedhofanlagen im In- und Ausland, die Entwässerung von Friedhöfen, Gedanken über Bodenbedecker und Bodenbegrüner.

Einzel-Nr. Fr. 5.50, Jahresabonnement Fr. 20.-. Verlag «anthos»,  
Graf + Neuhaus, Bächtoldstr. 4, 8044 Zürich, Tel. 051/34 81 00.

Unsere Firma befaßt sich seit Jahren mit der Planung und Durchführung von vorfabrizierten Konstruktionen des Wohn-, Industrie- und Verwaltungsbaus. Dem Technischen Büro fällt dabei die außerordentlich wichtige und interessante Aufgabe zu, die Detailplanung für diese Bauten durchzuführen. Als Leiter dieses Büros suchen wir einen gut ausgewiesenen, erfahrenen

## Architekt oder Bauingenieur

mit Hochschul- oder eventuell Technikumsausbildung und einigen Jahren Praxis. Wir können Ihnen eine ausbaufähige, selbständige Stellung mit guten Verdienstmöglichkeiten und großen Sozialleistungen anbieten.

Wir erwarten gerne Ihre ausführlichen Bewerbungsunterlagen mit Handschriftenprobe, Lichtbild usw.

## Peikert Bau AG

Industriestraße 22

**6300 Zug**

Telephon 042 4 93 93

P 999 Lz

# Argolite

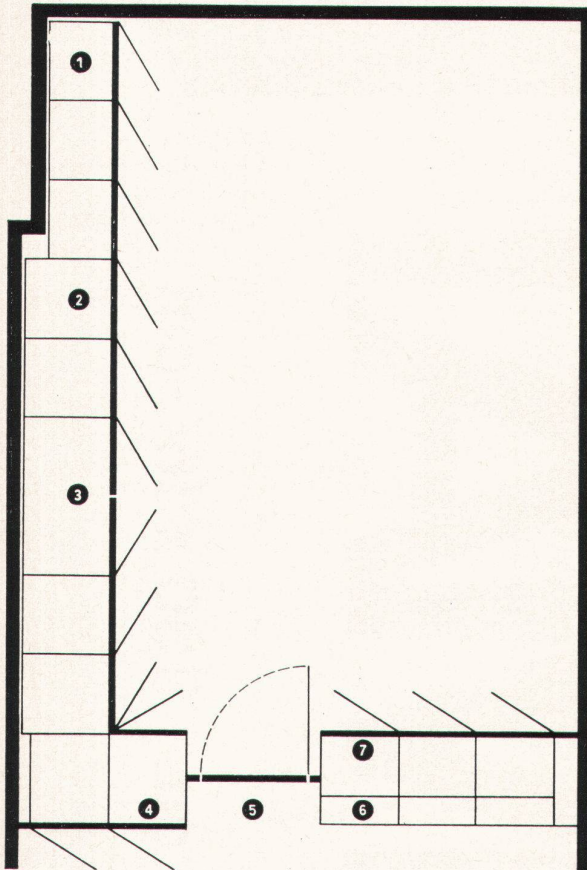
**ARGOLITE AG**  
Kunststoffplattenwerk  
Willisau LU  
Telephon 045 6 19 12

# FORMAT

260 x 130 cm    330 x 130 cm    330 x 160 cm

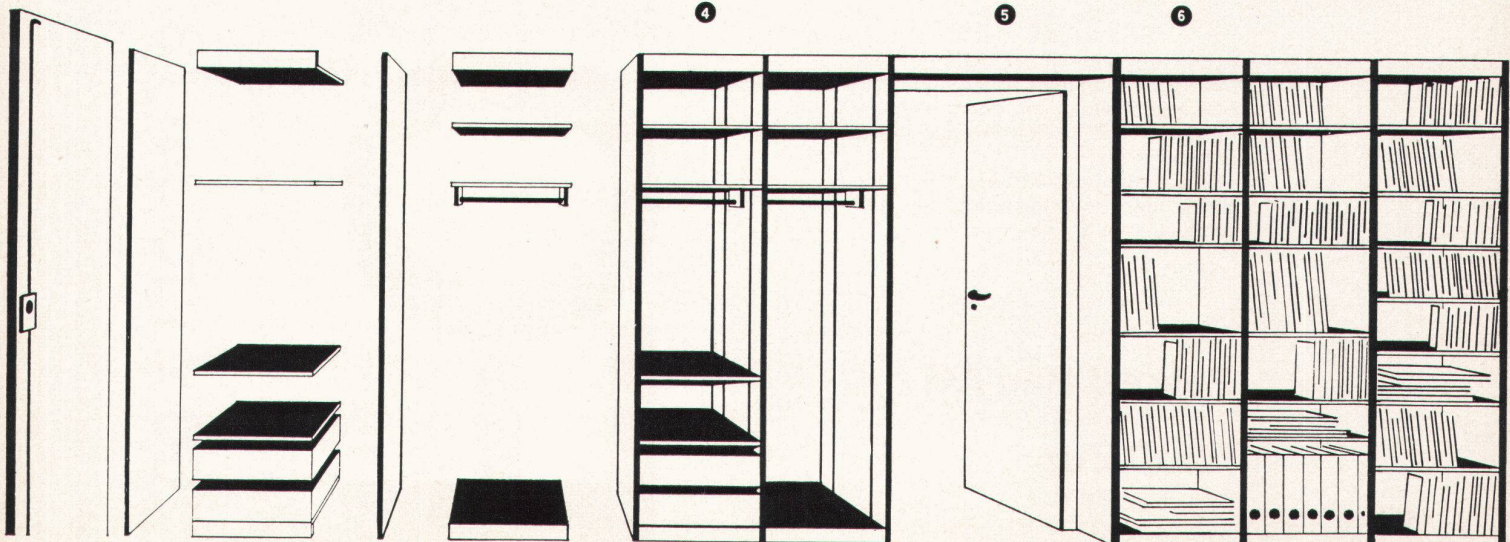
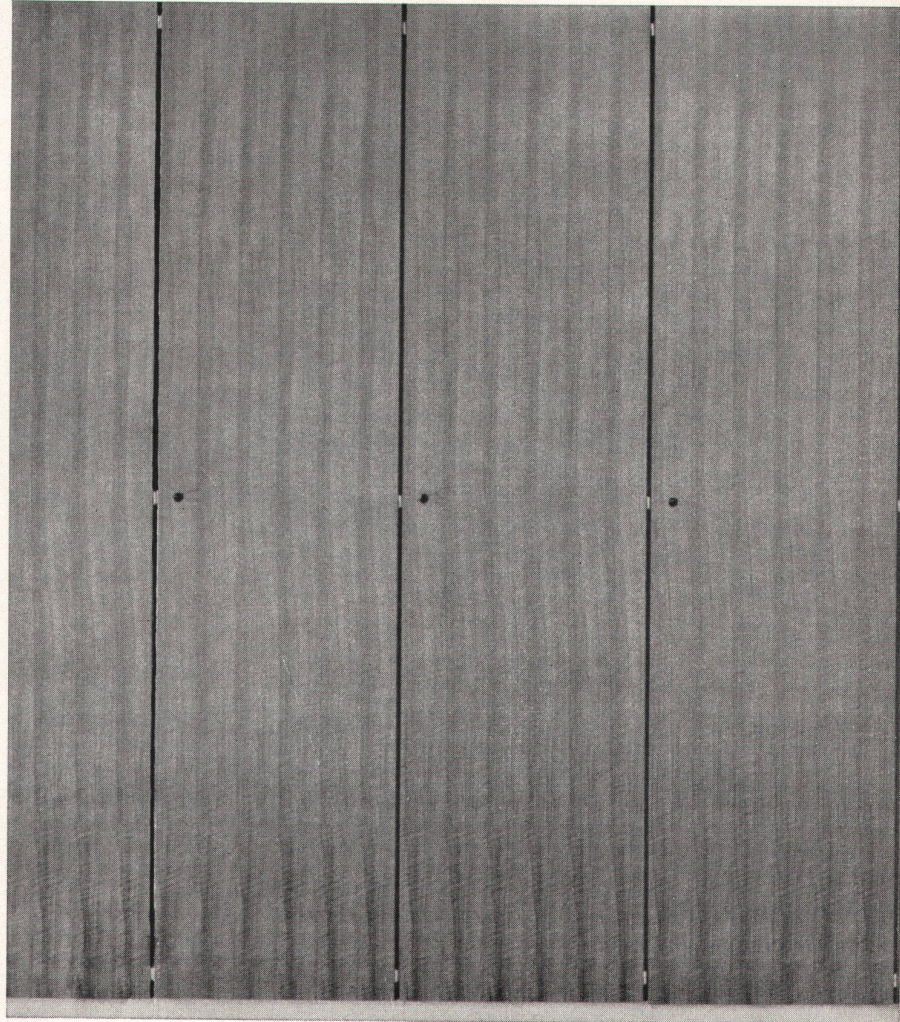


# Der echte WM-Normschrank in allen Hölzern und Variationen erhältlich



Alles innerhalb der Norm, in jedem Holz erhältlich  
beliebig zusammenstellbar

- 1 Tiefe 45 cm
- 2 Tiefe 61 cm
- 3 Doppelschrank
- 4 freistehend. Schrankteil
- 5 Zimmertüre
- 6 Bücherei offen
- 7 Schrankteil  $\frac{2}{3}$  tief, gegen-  
seitig offene Bücherei





# Im Einzellen-System gegliedert



## Masse:

1. Element 58,4 cm  
jedes weitere Element 56,2 cm  
Tiefen 45 cm und 61 cm, Höhe 230 cm  
Anpassung an genaue Raumhöhe  
und Breite durch Stirne und Beistösse.

Ab 1. Januar 1965 5% TZ

Preise  
Normschrank spezial, Verkauf nur  
an Architekten:

Ausführung in Spanplatten, Türen in  
Tischlerplatten, Rückwand Pavatex, innen  
und aussen roh,  
1. Element Fr. 209.—, ab 2. Element Fr. 170.—  
Tablare pro Stück, in Spanplatten, Fr. 9.—  
Weitere Inneneinteilung nach separater  
Preisliste

## Preise Normschrank normal:

Ausführung roh, in Tischlerplatten, Boden und  
Deckel innen Okumé mattiert, mit Stellschie-  
nen, ohne Rückwand,  
1. Element Fr. 236.—, ab 2. Element Fr. 192.—  
Ausführung wie oben, innen Okumé mattiert,  
mit Rückwand,  
1. Element Fr. 299.—, ab 2. Element Fr. 254.—  
Ausführung gestrichen, innen Okumé mattiert,  
1. Element Fr. 364.—, ab 2. Element Fr. 289.—  
Front in Ulme, Kirschbaum, Esche,  
1. Element Fr. 409.—, ab 2. Element Fr. 335.—  
Zuschlag für andere Hölzer, pro Element  
Fr. 10.— bis Fr. 20.—

Front in Kunstharzplatte, Korpus gestrichen,  
innen Okumé mattiert,  
1. Element Fr. 506.—, ab 2. Element Fr. 420.—

Inneneinteilung frei nach Wahl, austauschbar.  
Ausführliche Prospekte und Preislisten  
werden Ihnen gerne zugestellt. Für Archi-  
tekten Spezialrabatte.

## Gestaltung, Fabrikation und Verkauf durch die Arbeitsgemeinschaft:



Das Innenarchitekten-Team von Erlenbach  
Walter Müller

Hauptausstellung: 8703 Erlenbach ZH,  
Lerchenbergstrasse 123, Tel. 051/90 17 85

Show-Room in Zürich 1, Fraumünsterstrasse 11



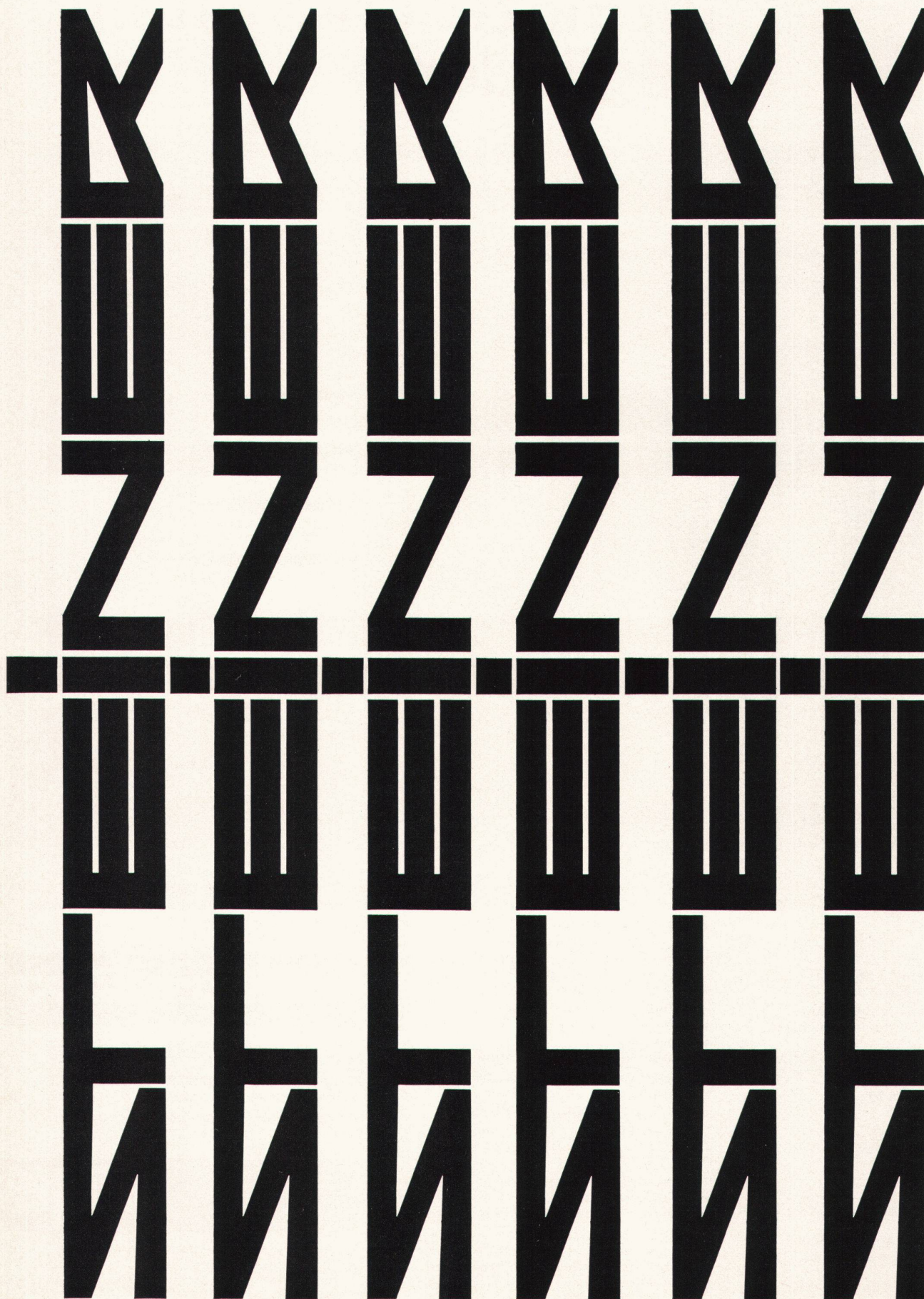
Hans Leugger, Möbel und Innenausbau  
Büros und Ausstellung:  
Lehenmattstrasse 244/252, 4000 Basel  
Telefon 061/42 08 77



Karl Steiner  
Hagenholzstrasse 60  
8050 Zürich

Bauschreinerei  
Metallbau  
Fassadenbau  
Ladenbau  
Selbstbedienungsläden

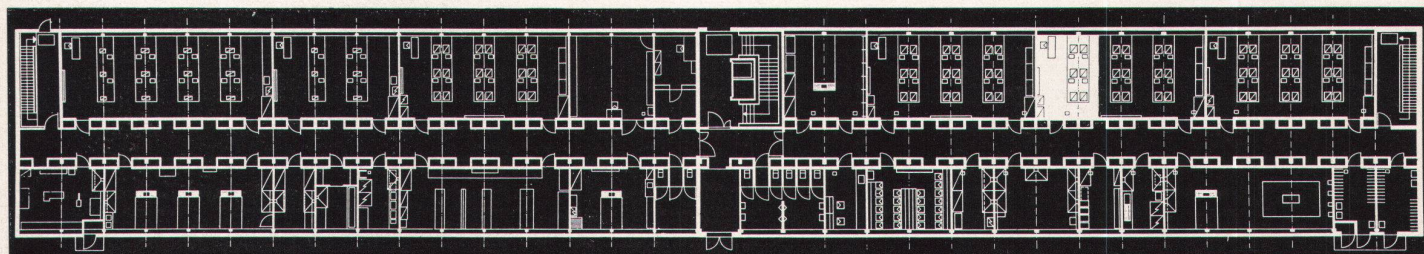
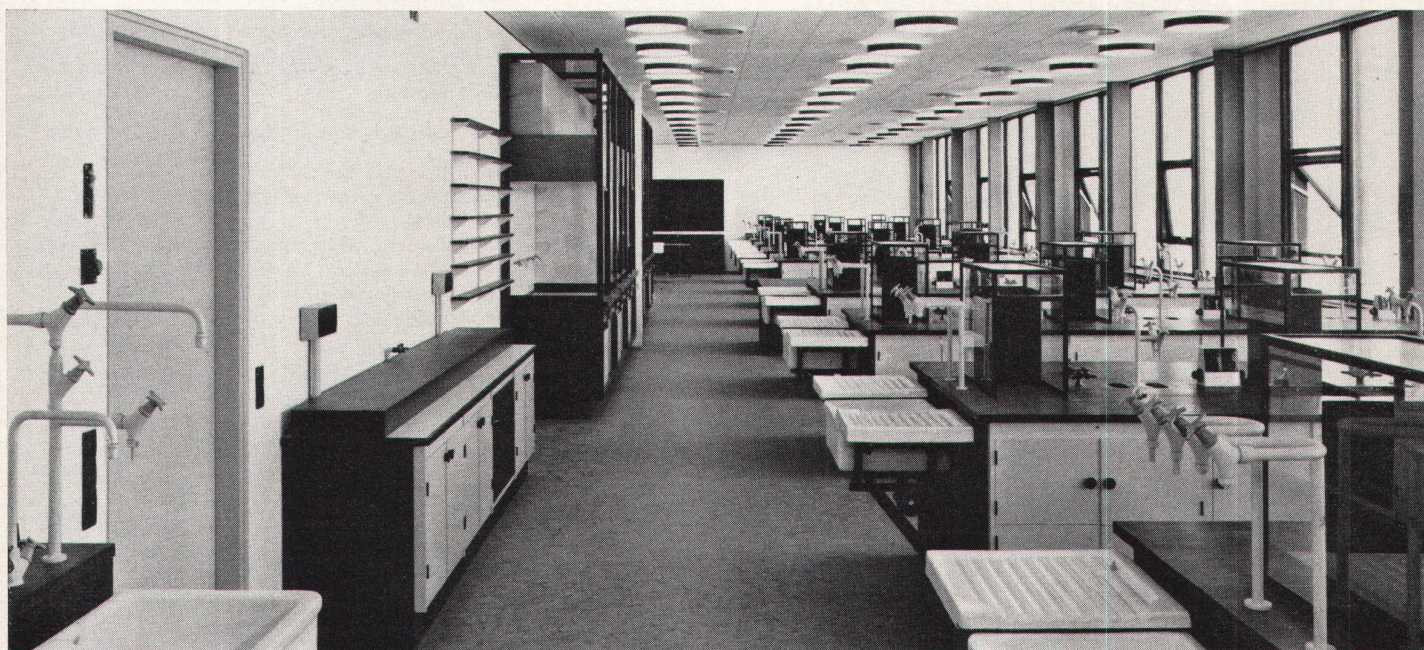
Kühlmöbel und Kühlanlagen  
Innenausbau  
Küchenausbau  
Kantinen  
Coiffeureinrichtungen





# Labor

GEBERIT-PE-Ablaufsysteme bieten Sicherheit!

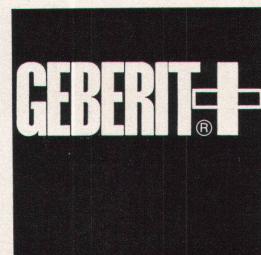


Das GEBERIT-Laborprogramm wird aus Hart-Polyäthylen hoher Dichte hergestellt und ist widerstandsfähig gegen alle im Laborbetrieb normalerweise vorkommenden Säuren, Laugen und Lösungsmittel. GEBERIT-Hart-Polyäthylen ist beständig gegen Schlag, Kälte und Wärme (drucklos bis 100 °C).

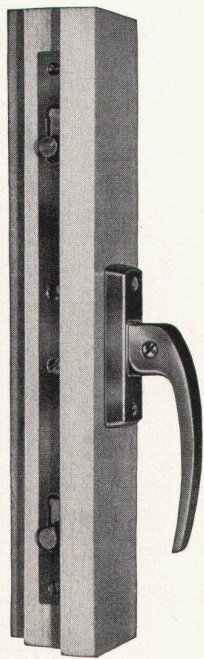
GEBERIT hat für die Vorfabrikation und Montage von Labor-Abflußleitungen eine eigene Methode entwickelt, die eine rasche, einfache und saubere Installation gewährleistet. Der GEBERIT-Beratungsdienst ist bei Planung und Ausführung mit detaillierten Unterlagen gerne behilflich.

1: Eines der vielen Labs der Dänisch Technischen Hochschule (DTH) Kopenhagen, die mit dem GEBERIT-Laborprogramm installiert werden. 2: Grundriß eines Stockwerkes der Laborgebäude.

GEBERT+CIE, 8640 Rapperswil am Zürichsee  
Telephon 055/2 03 44







**Hansch**

## Rollriegelverschluß

speziell geeignet für 1flügelige  
Fenster und Türen mit

## Isolier-Verglasung

Verlangen Sie bitte Detail-  
zeichnungen

**Hans Schärer**  
Baubeschlägefabrik

**Ruppertswil AG**  
Telephon (064) 34269

## Antike Kleinkunst in Winterthur

von Hansjörg Bloesch  
82 Seiten Text, 26 Tafeln  
broschiert, Fr. 10.-

**Vasen**  
**Bronzen**  
**Terrakotten**  
**Münzen**

aus öffentlichem und privatem  
Besitz

In jeder Buchhandlung erhältlich  
Verlag  
Buchdruckerei Winterthur AG  
8401 Winterthur

**NORMSTAHL**

# Kipptore

In- und ausländische Patente angemeldet

In Normgrößen kurzfristig lieferbar

Geräuschloser Lauf durch seitlichen Federzug

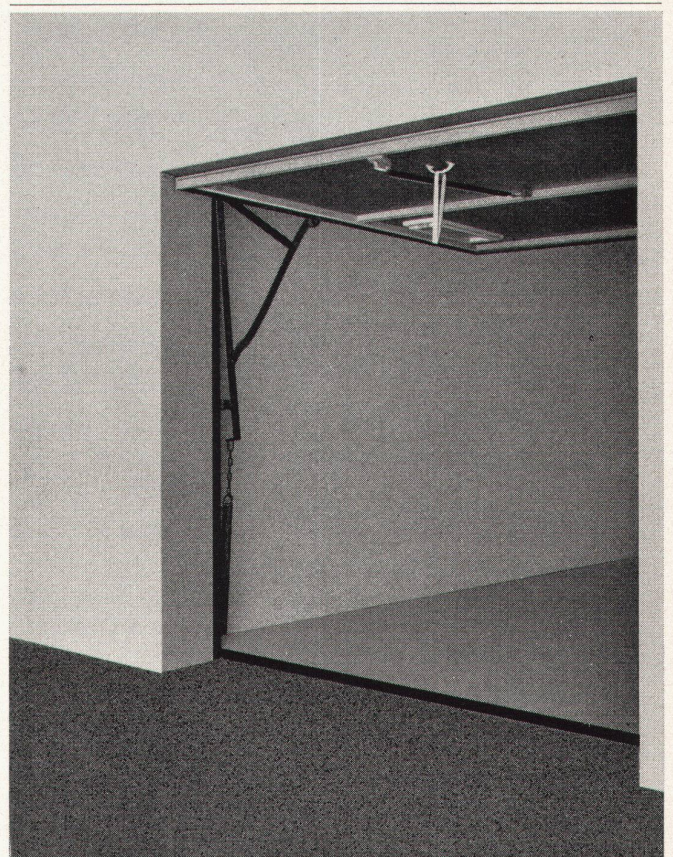
Keine Wand- und Deckenmontage der Lauf-  
schienen

Optimale Raumausnutzung

Torfüllungsarten:

Stahlblech grundiert (mit oder ohne  
Isolation)

Bakelisierte, witterungsbeständige Sperr-  
holzplatte Keller. Farbton Limba, Anstrich  
überflüssig. Tannenfastäfer vertikal,  
grundiert



**Gewächshaus + Metallbau AG**  
8605 Gutenswil ZH  
Telefon 051 86 42 63

**Rüeggsegger AG, Fensterfabrik**  
8625 Gossau ZH  
Telefon 051 78 60 72

**E. Zatta 8051 Zürich**  
Kreuzwiesen 4 Telefon 051 41 91 43

**W. Treichler 4000 Basel**  
Stöberstrasse 36 Telefon 061 39 90 14



# similor



SIMILOR SA FONDERIE ROBINETTERIE CAROUGE-GENÈVE ZÜRICH



## Schlagzäh-leicht-vielseitig



TETTOVINYL ist das moderne Hart-PVC-Bedachungsmaterial. Es erlaubt neuartige Konstruktionen und interessante Anwendungen. TETTOVINYL ist in verschiedenen Wellungen und Farben, lichtdurchlässig oder opak, erhältlich. Es ist witterungsbeständig, formbar für Anschlüsse und Spezialausführungen, flexibel und dennoch tragfähig, weist eine geschlossene und daher nicht schmutzanfällige Oberfläche auf.

TETTOVINYL ist geeignet für Bedachungen aller Art, wie Hof- und Vordächer, Bogendächer, Lichtbänder und Unterstände, aber auch für Trennwände, Wandverkleidungen und Balkonbrüstungen.

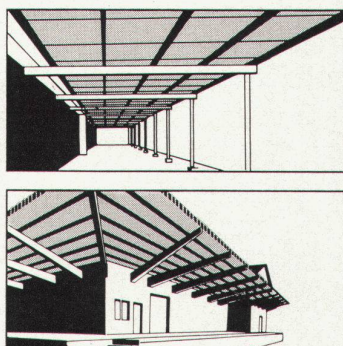
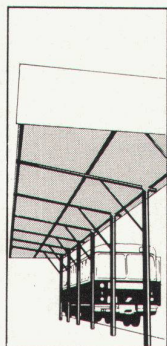
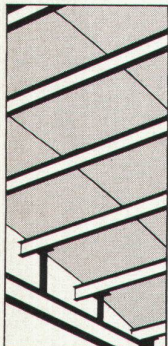
Verlangen Sie bitte Auskunft und detaillierte Prospekte von der Fabrik oder von den unten aufgeführten Firmen.



LINOLEUM AG GIUBIASCO  
Giubiasco Tel. 092 / 5 12 71

Zürich Tel. 051 / 25 02 22

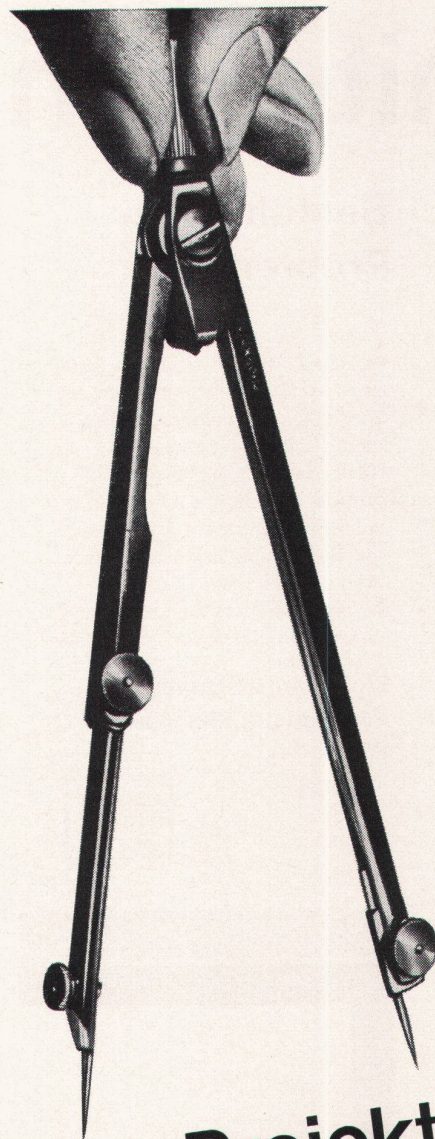
# Tettovinyll



#### TETTOVINYL-Depositäre:

**Aarau:** Richner AG – **Baden:** Emil Reinle AG – **Basel:** Küderli & Co. – **Bellinzona:** Cesare Regusci S.A.; J. Schoch & Co. – **Bern:** Baustoffe Bern AG; S. & G. Bläsi & Cie. AG – **Biel-Bienne:** Baubedarf & Holz AG; Notz & Cie. AG – **Chaux-de-Fonds:** Nuding S.A. – **Chur:** H. Weber & Co. AG – **Delémont:** Soc. Jurassienne de Constr. S.A. – **Fleurier:** U. Schmutz (+ Depots in Belp, Cressier) – **Fribourg:** A. Michel S.A. – **Genève:** Ch. Jérôme & Cie.; Marc Plojoux & Cie., Succ.; Schaad & Delécraz – **Giubiasco:** Edilcentro S.A. – **Herzogenbuchsee:** Baubedarf AG – **Lausanne-Bussigny:** Charles Nell S.A. – **Locarno:** Frigerio & Co. – **Lugano:** Molinari S.A.; Pestalozzi & Co. – **Luzern:** Baumaterial AG – **Martigny-Ville:** Veuthey & Cie. – **Neuchâtel:** Nuding S.A. – **Olten:** Moser & Cie. AG – **Solothurn:** Bausteinfabrik Solothurn AG – **St. Gallen:** Debrunner & Cie. AG (+ Filialen in Frenkendorf und Weinfelden) – **Thun:** Baumaterial AG – **Thuisis:** Oscar Prevost – **Vevey:** Gétaz, Romang, Ecoffey S.A. (+ Filialen in Aigle, Château d'Ex, Châtel-St. Denis, Genève, Lausanne, Montreux, Sion, Visp) – **Winterthur:** Georg Streiff & Co. AG; Werner-Graf & Co. AG – **Worb:** O. Lädach's Erben – **Yverdon:** Carrel S.A.; Chs. Dubath Fils – **Zug:** Carl Bossard – **Zürich:** H. & A. Hefti; Küderli & Co.; Sponagel AG





## Rostfreier Stahl für Ihr neues Projekt

Warum rostfreier Stahl?

Festigkeit, Korrosionswiderstand, gutes Aussehen, Anspruchslosigkeit im Unterhalt – der Gründe sind viele, und sie sind bekannt!

Wenn Sie von Anfang an die ausserordentlichen Eigenschaften des nickelhaltigen Stahls nutzen, wird es dieses Material kostenmässig mit jedem anderen Baustoff aufnehmen.

International Nickel liefert das Nickel für rostfreien Qualitätsstahl und dokumentiert Sie mit Informationsmaterial über seine Eigenschaften und Anwendungsmöglichkeiten in der Architektur.

Kostenlose Literaturabgabe durch International Nickel A.G.  
Dreikönigstrasse 21, 8002 Zürich.

**NICKEL – ein Qualitätsfaktor**

# INTERNATIONAL NICKEL

INTERNATIONAL NICKEL AG

Nickel Informations-Büro

SS16/SZ



# Architekten

## Bestuhlungs- Probleme?

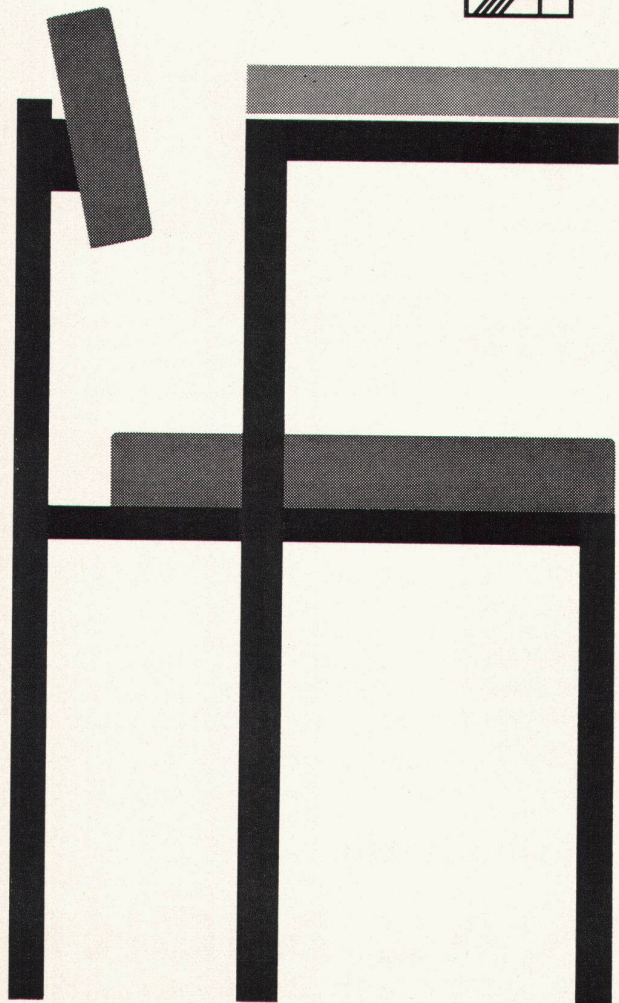
Suchen Sie neue Ideen – neue Modelle? Wir sind erfahrene Spezialisten für die Möblierung von Gaststätten, Gemeindesälen, Kantinen, Turnhallen, Schulen.

100 formschöne Stuhl- und Tischmodelle in Holz und Stahlrohr, in sauberem, zeitnahe Stil. Entwurf und Bestuhlungspläne auch nach Ihren eigenen Ideen.

Besprechen Sie sich unverbindlich mit unserem Entwerfer.

**Stuhl- und Tischfabrik  
Klingnau AG, Klingnau**

Tel. 056/51550



An der Werkkunstschule in Offenbach ist die Stelle eines

## Lehrers für Grundlehre

(Unterricht in den ersten beiden Semestern – Vorlehre) zum 16. 3. 1966 zu besetzen.

Der Bewerber muß mit den zwei- und dreidimensionalen Gestaltungselementen und mit der Farbenlehre vertraut sein sowie besondere pädagogische Fähigkeiten besitzen.

Vergütung erfolgt nach Vergütungsgruppe III des Bundesangestelltentarifvertrages.

Bewerbungen mit den üblichen Unterlagen (ausführlichem und lückenlosem Lebenslauf, beglaubigten Zeugnisabschriften und Proben eigener Arbeiten) bitte ich bei mir bis zum 1. 2. 1966 einzureichen.

Der Regierungspräsident in Darmstadt  
Luisenplatz 2

## Wettbewerb für künstlerische Arbeiten

Der **Kanton St. Gallen** veranstaltet einen allgemeinen Wettbewerb zur Erlangung von Entwürfen für zwei künstlerische Arbeiten in den Erweiterungsbauten der Kantonsschule St. Gallen.

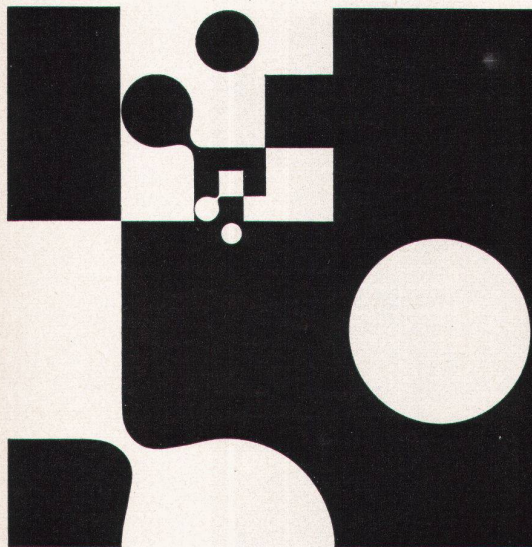
**Teilnahmeberechtigt** Am Wettbewerb können alle im Kanton St. Gallen seit 1. Januar 1964 niedergelassenen und alle verbürgerten Künstlerinnen und Künstler teilnehmen.

**Aufgaben** Relief, auf Betonfrontwand aufgesetzt. Bildinhalt und Materialwahl sind freigestellt. Wandschmuck im Treppenhaus, Ausführung und Materialwahl sind freigestellt.

**Unterlagen** Programm, Pläne und Fotos können bis 20. Januar 1966 gegen Hinterlage von Fr. 50.– vom Hochbauamt des Kantons St. Gallen, Burggraben 20, 9000 St. Gallen, bezogen werden. (Einzahlung auf PC-Konto der Staatskasse 90-644.)

St. Gallen, 14. Dezember 1965  
Baudepartement des Kantons St. Gallen





**Clichés**

**Schwitter AG**

**Basel**

Allschwilerstrasse 90  
Telefon 061 38 88 50

Zürich  
Stauffacherstrasse 45  
Telefon 051 25 67 35

Bureau Lausanne  
Avenue de la Gare 44  
Telefon 021 22 86 75

**SCHMIDLIN**

**Fenster**

**Fassaden**

Hans Schmidlin AG  
Fenster und Fassadenbau  
Aesch 061 82 32 82 – Zürich 051 47 39 39  
Genève 022 25 95 80

**ISAL**

**Commune de Lucens**

## Concours d'architecture

La commune de Lucens ouvre un concours public de projets pour l'étude d'un nouveau collège primaire au lieu dit «Pré de la Couronne».

Le concours est ouvert:

- 1) à tous les architectes diplômés ou reconnus par le Conseil d'Etat vaudois établis dans le canton de Vaud avant le 1<sup>er</sup> janvier 1965;
- 2) à tous les architectes vaudois répondant aux mêmes conditions, quelle que soit leur résidence.

« Consultation des documents: du 20 décembre 1965 au 20 janvier 1966, au Greffe municipal de Lucens.

Ils peuvent être obtenus:

- a) au Greffe municipal, contre paiement d'une finance d'inscription de **Fr. 100.-**;
- b) par poste, moyennant versement préalable de **Fr. 100.- par mandat postal.**

Délai de dépôt des projets: 23 avril 1966 à 18 heures  
Remise des maquettes: 30 avril 1966 à 18 heures

Lucens, le 16 décembre 1965

La Municipalité de Lucens

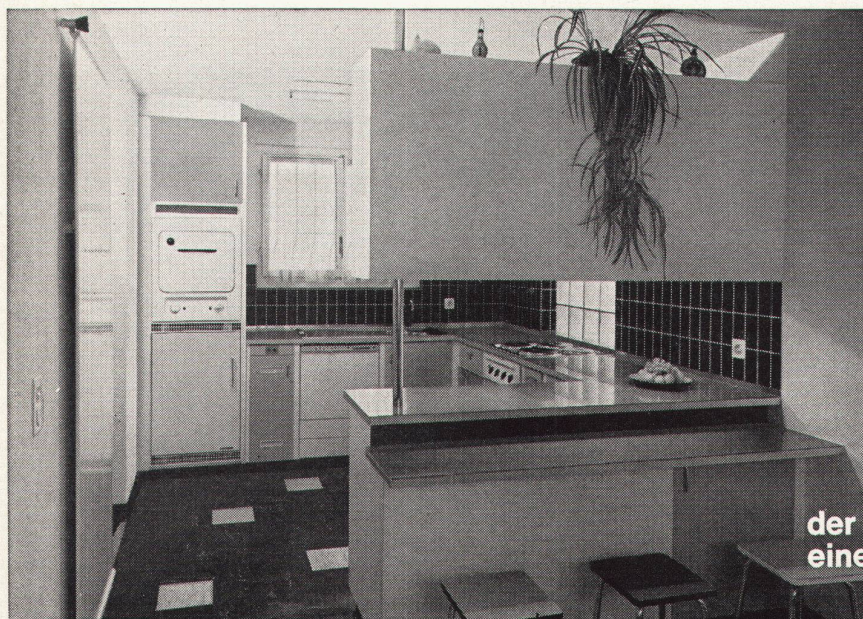


**INCA**

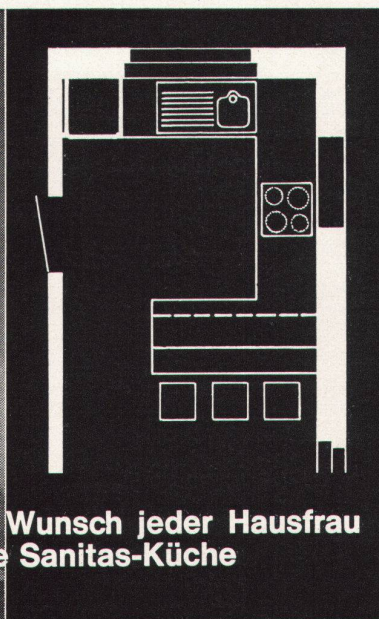
Beschläge sind  
formschön  
dauerhaft und  
preiswert.

In allen Fachgeschäften erhältlich.





**der Wunsch jeder Hausfrau  
eine Sanitas-Küche**



Sanitas AG  
Sanitäre Apparate

Zürich Limmatplatz 7  
Bern Effingerstr. 18  
St. Gallen Sternackerstr. 2  
Basel Kannenfeldstr. 22

Sanitas-Küchen sind modern, praktisch und werden nach den neuesten Gesichtspunkten des rationellen Ablaufes der Küchenarbeit gestaltet. Sie werden aber auch unter Berücksichtigung der örtlichen Verhältnisse und nach den individuellen Wünschen der Bauherrschaft geplant. Eigens dazu geschaffene Musterküchen erleichtern Ihnen die Auswahl in unseren Ausstellungen. Bitte besuchen Sie uns.

K2

## Metallfassaden



**Gebr.  
Tuschmid AG  
Frauenfeld**



# werk

Schweizer Monatsschrift für  
Architektur  
Kunst  
Künstlerisches Gewerbe

kann in folgenden Ländern im

## Postabonnementsverkehr

abonniert, bestellt und in der Währung  
des Landes bezahlt werden

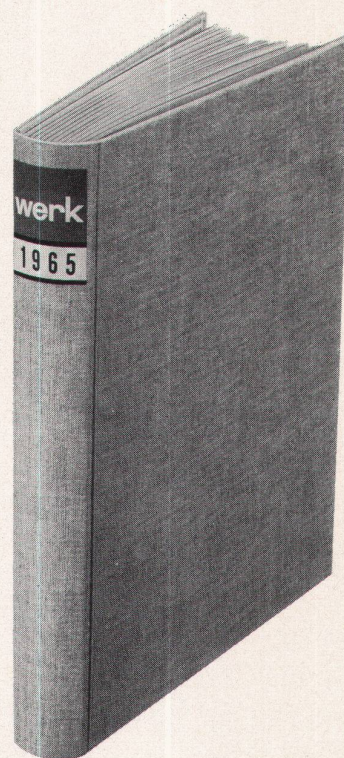
**Belgien, Dänemark, Deutschland  
(Westzone), Finnland, Frankreich,  
Holland, Italien, Luxemburg, Ma-  
rokko, Norwegen, Österreich, Por-  
tugal, Schweden, Vatikanstaat**

Abonnementspreis:  
Auslandsabonnement für 12 Monate  
sFr. 48.-

**Verlag WERK, Winterthur**

Technikumstraße 83 – Postfach 210

## Einbanddecken



## für werk

in Rohleinen: Fr. 7.70  
plus Porto

Einbinden der 12 Hefte

inkl. Einbanddecke Fr. 28.40  
plus Porto

Verlag werk, Winterthur

(Ausschneiden)

Unterzeichneter bestellt:

- \* 1 Einbanddecke 1965 in Rohleinen  
zu Fr. 7.70 plus Porto
- \* Einbanddecke für Kunstteil und  
Chronik
- \* Einbanddecke für Kunstteil,  
Chronik und Inserate
- \* Einbinden der 12 Hefte 1965 inkl.  
Einbanddecke  
zu Fr. 28.40 plus Porto

Unterschrift

Adresse

\*Nichtgewünschtes bitte streichen



Pierre Dubaut  
 Peter Nathan  
 Hans E. Bühler

# Géricault

Eine einzigartige Publikation über Géricault, die zum erstenmal die schweizerische Sammlung Hans E. Bühler lückenlos in 26 mehrfarbigen, 34 einfarbigen Tafeln und 12 Seiten Text zeigt. Den einleitenden Text schrieb der bekannte Géricault-Kenner Pierre Dubaut, dem sich eine eingehende Deutung der Werke von Géricault aus der Feder von Peter Nathan und ein Bekenntnis zur Kunst Géricaults als des großen Pferdemaalers von Oberst Hans E. Bühler anreihen.



Bestellungen nehmen entgegen:

die Buchhandlungen und der Verlag BW-Pressé Winterthur, Telefon (052) 2 22 52

Der/Die Unterzeichnete bestellt

Name des Bestellers \_\_\_\_\_



Exemplar(e) Géricault zu Fr. 57.-  
 an nebenstehende Adresse

Genaue Adresse \_\_\_\_\_

\_\_\_\_\_

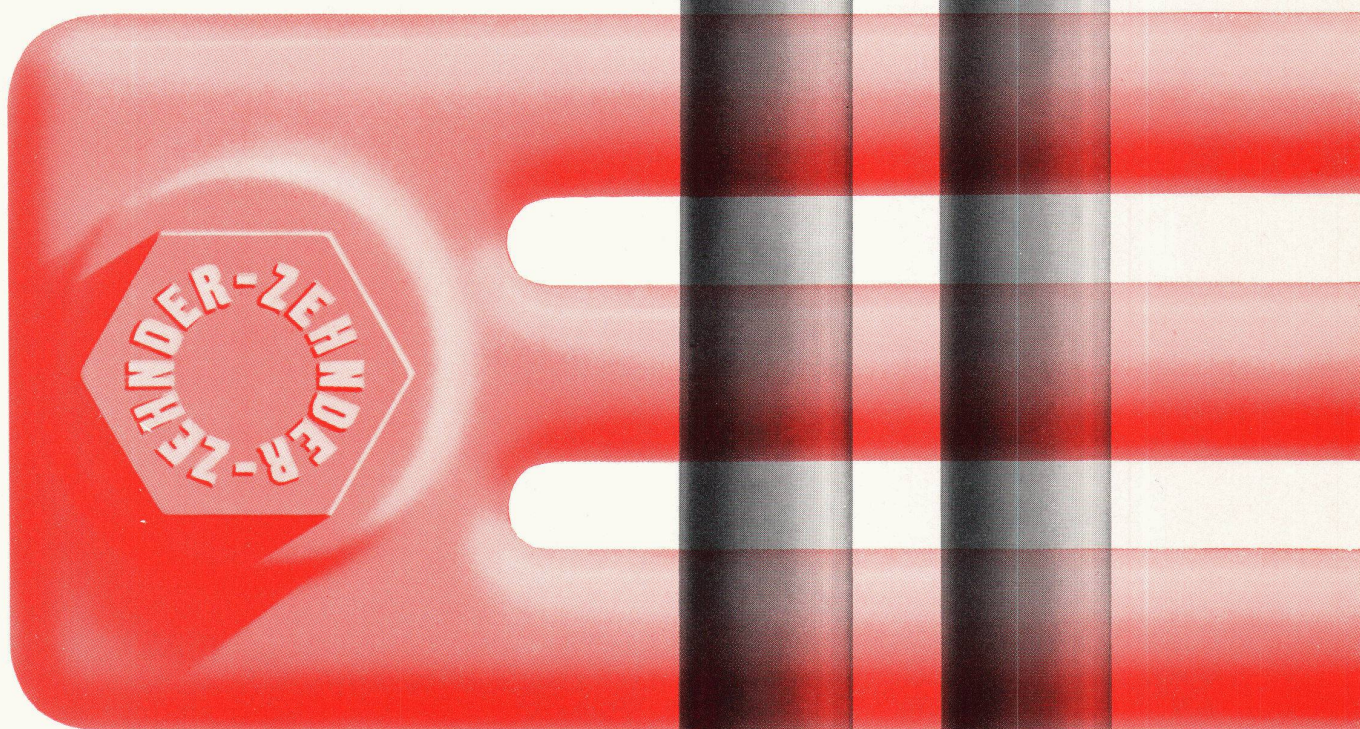
Datum \_\_\_\_\_



# **ZEHNDER**

Stahlrohr-Radiatoren seit 1930

Der Name ZEHNDER auf den Verschlussschrauben der Radiatoren schützt vor Verwechslungen und bietet Gewähr für eine solide, sorgfältige und saubere Ausführung, die im Verlauf der vergangenen 35 Jahre zum Erfolg des ZEHNDER Stahlrohr-Radiators beigetragen hat.



Lieferbar in beliebigen Bauhöhen  
von 30 cm bis 7 m und in Bautiefen  
von 62, 100, 136, 173, 210 mm

Gebrüder ZEHNDER AG, Radiatorenfabrik  
5722 Gränichen AG





# SIPOREX

## Maschinenfabrik Oerlikon

Neubau Zentrale Schweisserei

Planung & Bauleitung

Farner & Grunder Industriearchitekten Zürich

Bauingenieur Max Walt dipl. Bauing. ETH Zürich

SIPOREX (SCHWEIZ) AG Zürich 051-62 56 58 Lausanne 021-22 15 05

Wandplatten Dachplatten Trennwandplatten Leichtbausteine Isolierplatten



SIPOREX wird von 27 Fabriken in 17 Ländern  
mit einer Gesamtjahresleistung von über 2 Millionen m<sup>3</sup> produziert

