

Zeitschrift: Das Werk : Architektur und Kunst = L'oeuvre : architecture et art
Band: 52 (1965)
Heft: 11: Zwei Planungen

Werbung

Nutzungsbedingungen

Die ETH-Bibliothek ist die Anbieterin der digitalisierten Zeitschriften auf E-Periodica. Sie besitzt keine Urheberrechte an den Zeitschriften und ist nicht verantwortlich für deren Inhalte. Die Rechte liegen in der Regel bei den Herausgebern beziehungsweise den externen Rechteinhabern. Das Veröffentlichen von Bildern in Print- und Online-Publikationen sowie auf Social Media-Kanälen oder Webseiten ist nur mit vorheriger Genehmigung der Rechteinhaber erlaubt. [Mehr erfahren](#)

Conditions d'utilisation

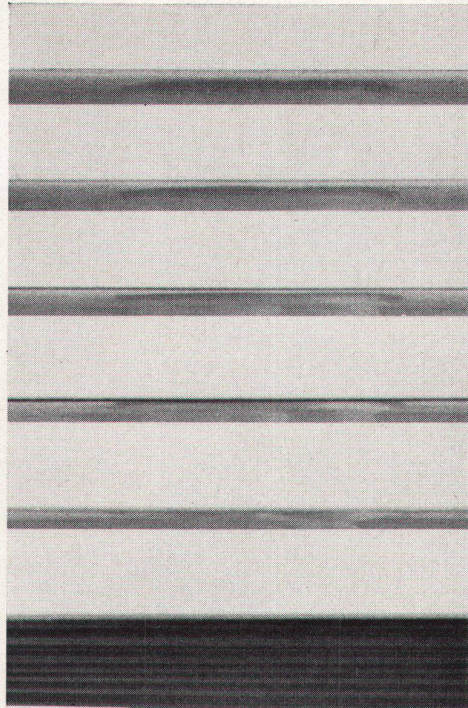
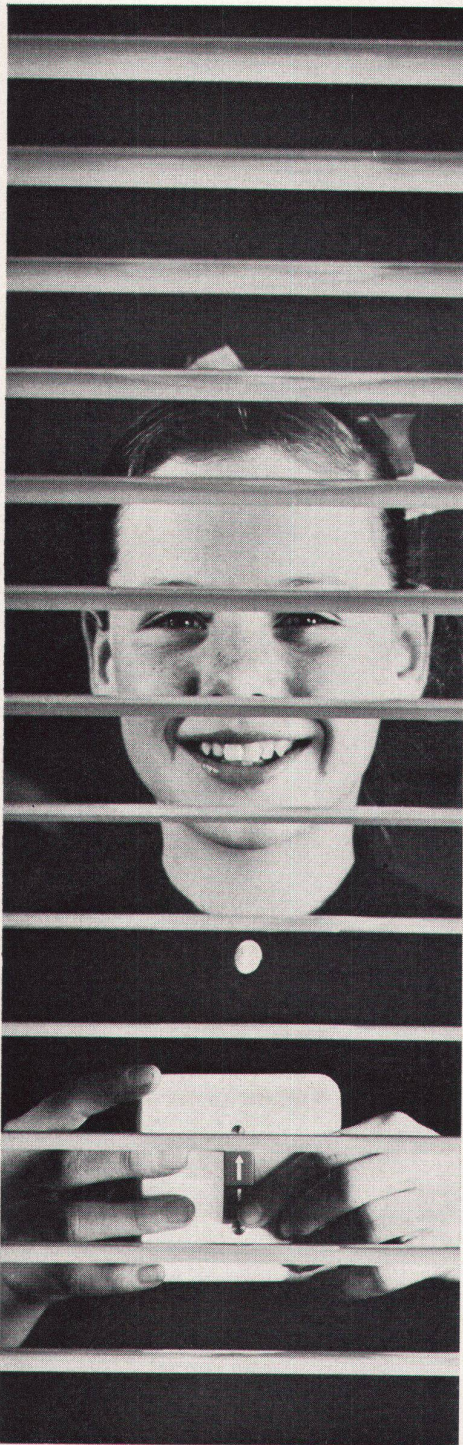
L'ETH Library est le fournisseur des revues numérisées. Elle ne détient aucun droit d'auteur sur les revues et n'est pas responsable de leur contenu. En règle générale, les droits sont détenus par les éditeurs ou les détenteurs de droits externes. La reproduction d'images dans des publications imprimées ou en ligne ainsi que sur des canaux de médias sociaux ou des sites web n'est autorisée qu'avec l'accord préalable des détenteurs des droits. [En savoir plus](#)

Terms of use

The ETH Library is the provider of the digitised journals. It does not own any copyrights to the journals and is not responsible for their content. The rights usually lie with the publishers or the external rights holders. Publishing images in print and online publications, as well as on social media channels or websites, is only permitted with the prior consent of the rights holders. [Find out more](#)

Download PDF: 20.02.2026

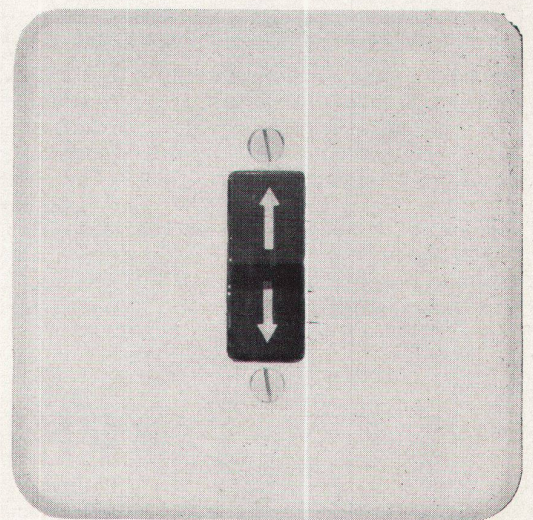
ETH-Bibliothek Zürich, E-Periodica, <https://www.e-periodica.ch>



Auf-ab, auf-ab...
ein müheloses Kinderspiel
in Zukunft.

SCHENKER bringt neu den
leistungsfähigen Kleinmotor
für die Bedienung von
Lamellenstoren.

Nur noch ein leichter Druck
auf den Schalter,
kein Kurbeln mehr,
das macht
Lamellenstoren zum neuen
Erlebnis.



Emil Schenker AG Schönenwerd SO

Telefon 064 4126 52

Vertretungen in:
Basel, Bern, Genf, Lausanne,
Lugano, Luzern, Neuenburg, St. Gallen,
Solothurn, Winterthur und Zürich

Licht

Wir bauen nicht nur Beleuchtungsanlagen für Industrie, Handel und Gewerbe; unser Wirkungskreis dehnt sich auch auf Spezialgebiete der Beleuchtungstechnik aus.

- Strassen-, Platz- und Tunnelbeleuchtung
- Beleuchtung von Sportplätzen und -Anlagen, Industriegelände

wie Fabrikhöfe, Umschlagplätze, Geleiseanlagen usw.

- Beleuchtung von Bahnhöfen und Flugplätzen
- Festbeleuchtungen, Beleuchtung von Springbrunnen, Parkanlagen, Wasserfällen usw.
- Reklamebeleuchtungen
- Beleuchtung von Schulen, Sporthallen, Spitälern, Kirchen, Museen

und Ausstellungen

- Beleuchtung von Tram- und Bahnwagen für Gleich- und Wechselstrom
- Beleuchtung von Gewächshäusern

Für alle diese Beleuchtungsanlagen liefern wir nebst Fluoreszenz- und Entladungslampen auch eine grosse Anzahl von Leuchten.

PHILIPS

Philips AG, Zürich,
Abt. Philora
Lichttechnisches Büro
Tel. (051) 25 86 10/27 04 91





FÜR WÄRME + WARMWASSER

40 % Einsparungen an Betriebskosten...

Gegenüber einer Heizanlage und separaten Boilern sind mit einer **BICALOR**-Anlage Einsparungen von 40 % an Betriebskosten für die Heizung ohne weiteres möglich. Je nach Größe des Objektes kann dies fünfhundert, tausend, aber auch dreitausend Franken an jährlichen Einsparungen ausmachen!

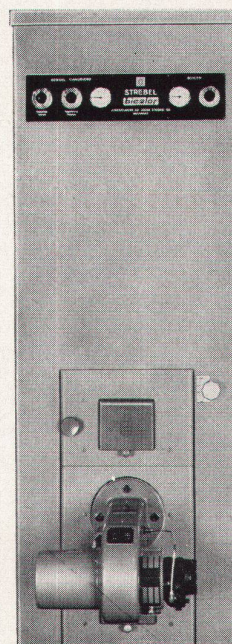
Dennoch, ein **BICALOR** liefert Ihnen praktisch unbeschränkt Warmwasser. Die automatisch gesteuerten **BICALOR**-Anlagen passen sich jedem Wärme- und Warmwasserbedarf sowie allen

Schwankungen der Außentemperatur augenblicklich an.

Ein weiterer **BICALOR**-Vorteil:

BICALOR-Kombikessel sind aus Guß! Sie wissen ja bestimmt aus eigener Erfahrung: Gußkessel sind wirtschaftlich, sie haben eine unglaubliche Lebensdauer. Hunderttausende stehen seit Jahrzehnten in täglichem Betrieb, und Gußkessel mit einer 40jährigen Betriebsdauer sind noch lange keine Seltenheit!

Möchten Sie weitere **BICALOR**-Vorteile kennenlernen? Mit ausführlichen Unterlagen oder Auskunft stehen wir Ihnen jederzeit gerne zur Verfügung.

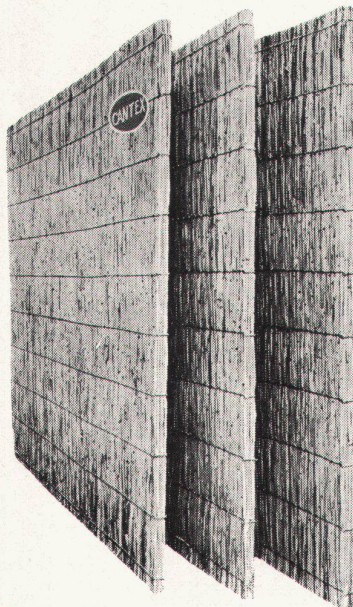


bicalor

STREBELWERK AG
ROTHRIST
Tel. 062 7 44 71

«CANTEX» gepreßte Schilfrohrplatten

ein hervorragendes Isoliermaterial



Wärmeleitzahl: 0,047

Großformat:
200 x 150 cm
und andere

Stärke: 2 2 1/2 cm

Gewicht: 4,5 6 kg
pro m²

Stärke: 3 1/2 5 cm

Gewicht: 7,5 9,5 kg
pro m²

Verwendung:

Isolierung von Beton-
decken, Flachdächern,
Verkleidung von Mau-
erwerk, freihängende
Decken, Unterlagsbö-
den usw.

Bezug durch
die Baumaterialien-
handlungen

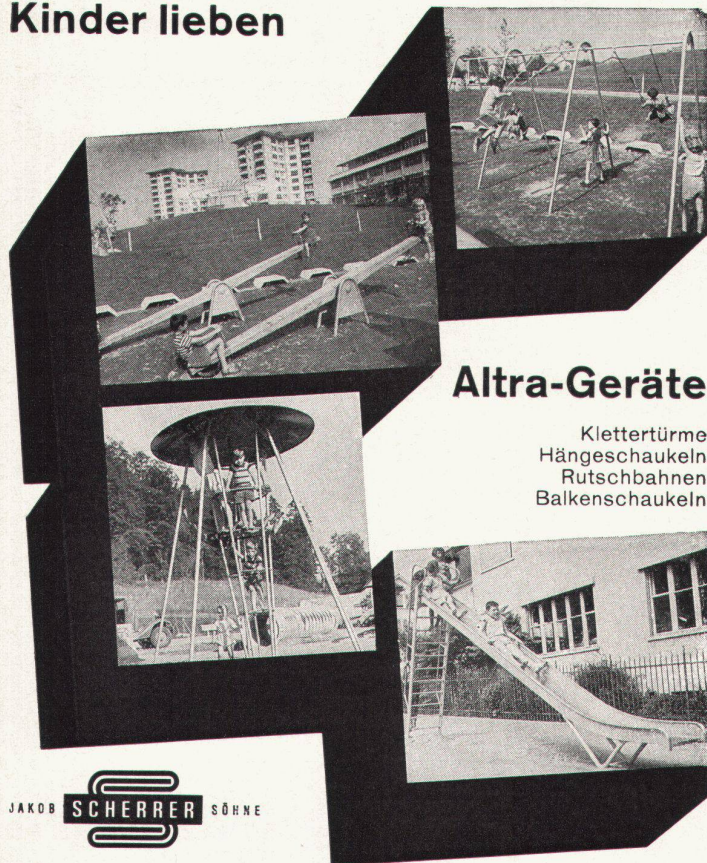
Fabrikanten:

Vereinigte Schilfwebereien Zürich

Walchestraße 11

Telephon (051) 28 43 63

Kinder lieben



Altra-Geräte

Klettertürme
Hängeschaukeln
Rutschbahnen
Balkenschaukeln

JAKOB **SCHERRER** SÖHNE

Allmendstrasse 7 Zürich 2/59 Tel. 051/25 79 80

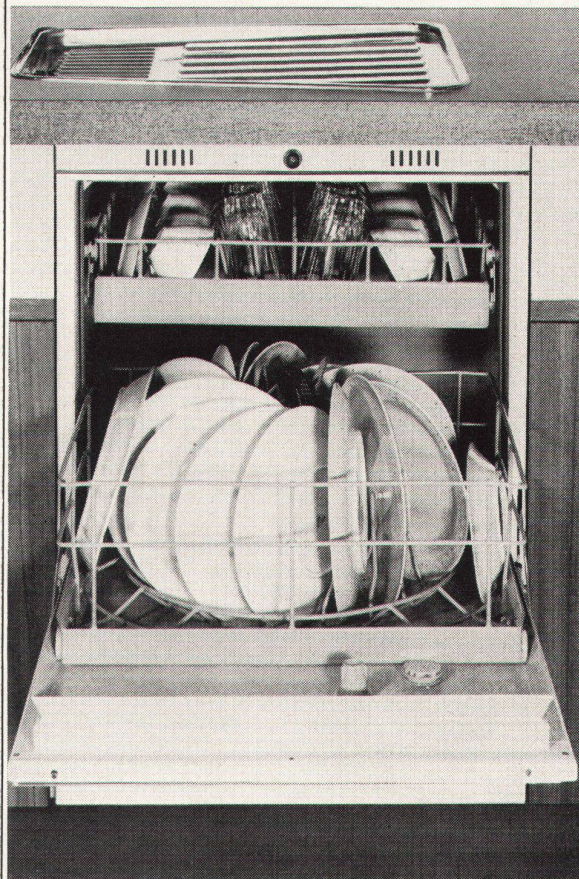
super cat

Geschirrwaschautomat mit Einbau-Normmassen

Kann in jede Küchenkombination,
auch bei durchgehendem Sockel, eingebaut werden

Robuste Ausführung. Geringer Wasserverbrauch

Einfacher sanitärer und elektrischer Anschluss



**HAPAG
AARAU**

Buchserstrasse 57
5001 Aarau
Telefon 064 24 26 41

Ausstellungslokal:
Baumackerstrasse 51
Zürich-Oerlikon
Telefon 051 46 85 55

Franke Grossküchen-Anlagen aus Chromnickelstahl

Wir planen ...

und projektieren komplette Grossküchen nach den modernsten Grundsätzen, zusammen mit dem Architekten, Bauherrn und Küchenchef. — Eine Dienstleistung, die bei uns von erfahrenen und bewährten Spezialisten ausgeführt wird.

Wir fabrizieren ...

Grossküchen-Einrichtungen aus Chromnickelstahl. Dieses Material ist hygienisch, lässt sich vielseitig verarbeiten und benötigt keine spezielle Pflege. Unsere normierten Einrichtungen ermöglichen eine rationelle Planung und eine Senkung der Baukosten.

Wir montieren ...

sämtliche von uns gelieferten Anlagen mit eigenem Personal. Fachleute sorgen für eine einwandfreie und sorgfältige Montage. Eine Arbeit, für die wir die volle Garantie übernehmen.

Wir zeigen an der Internationalen Fachmesse für die Gemeinschaftsverpflegung in Basel vom 17. bis 22. Nov. 1965 in Halle 13, Stand Nr. 1311, eine komplette Kantinenküche.



Haben Sie ein Grossküchen-Problem? — Lassen Sie sich unverbindlich durch uns beraten oder verlangen Sie unsere Prospekte.

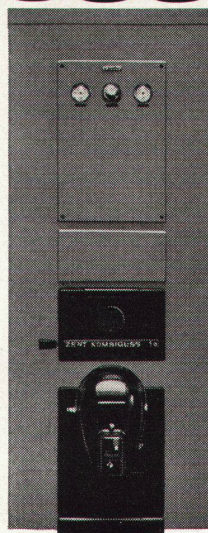
FRANKE

Walter Franke AG
Abteilung Grossküchen
4663 Aarburg
Tel. 062 7 41 41

**OB
FLÜSSIG
ODER
FEST**



NEU ZENT KOMBIGUSS



Der neue Kombinationskessel ZENT KOMBIGUSS verfeuert alle Brennstoffe, ob flüssig oder fest.

Die Umstellung ist eine Kleinigkeit: Oelbrenner und Schamottenplatten weg, Schürttüre einsetzen, fertig.

Und dabei leistet er immer gleich viel: Viel. Denn er ist für wirkliche Hochleistungen geschaffen — für die Leistungen, die Sie von einem der modernsten Kombinationskessel erwarten.

Und für niedrige Heizräume gibt es diesen Kessel auch als S-Typ, das heisst: mit seitlichem Boiler.

ZENT KOMBIGUSS heizt Ihr Haus und liefert warmes Wasser, für die Küche, für das Bad — soviel Sie wollen.

Es lohnt sich, ihn kennenzulernen. Schreiben oder telefonieren Sie Ihrem Installateur, oder fragen Sie uns. Alle Typen sind kurzfristig lieferbar.

ZENT AG BERN 3072 Ostermundigen

Vom Schweiz. Werkbund offiziell ausgezeichnet mit dem Prädikat «Die gute Form».

Rostfreier Stahl für Ihr neues Projekt



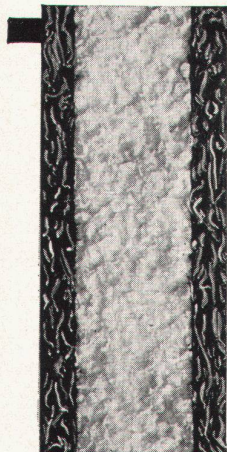
... dann bleiben auch die Kosten im Rahmen. Nutzen Sie von Anfang an die ausserordentlichen Eigenschaften des nickelhaltigen Stahls, denn dieses Material wird es kostengünstig mit jedem anderen Baustoff aufnehmen. International Nickel liefert das Nickel für rostfreien Qualitätsstahl. International Nickel bedient Sie mit Informationsmaterial über seine Eigenschaften und Anwendungsmöglichkeiten in der Architektur. Kostenlose Literaturabgabe durch die International Nickel A.G., Dreikönigstrasse 21, 8002 Zürich.

NICKEL – ein Qualitätsfaktor

INTERNATIONAL NICKEL
INTERNATIONAL NICKEL AG

Nickel Informations-Büro

SS13/SZ



**Die ideale Isolierung
für Stahlbetonhochbau**

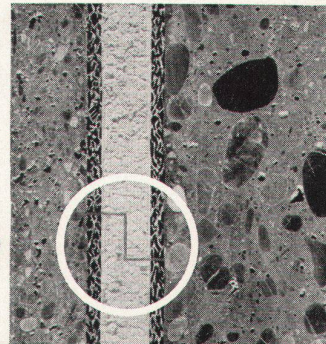
SCHICHTEX

HARTSCHAUM-SCHICHTPLATTE
abscherfest

Größe der Platten 200x50 cm

Stärke	Gewicht	Wärmedurchlaßwiderstand
25 mm	5 kg	0,554 m ² h °C/kcal (DIN-Werte)
35 mm	6,5 kg	0,840 m ² h °C/kcal
50 mm	7,5 kg	1,268 m ² h °C/kcal

Falz verhindert
Kältebrücken



Bau+Industriebedarf AG 4002 Basel, Lange Gasse 19, Telefon 061 35 20 65

Unimatic



Mag eine Waschmaschine noch so gut sein, sie ist nie besser als die Service-Organisation, die hinter ihr steht. Darum baut die Verzinkerei Zug AG nicht nur hochklassige Produkte, sie verfügt auch über einen das ganze Land umspannenden, musterhaften Kundendienst. Wer die vollautomatische Waschmaschine Unimatic kauft, kauft risikolos.

Denn Unimatic ist ein Zuger Produkt. Das bedeutet Zuger Qualität, Zuger Garantie und Zuger Service. Die Konstruktion entspricht den höchsten Anforderungen: Obeneinfüllung, ideale Arbeitshöhe, doppelseitig gelagerte Trommel, Drucktasten, Vollautomatik.

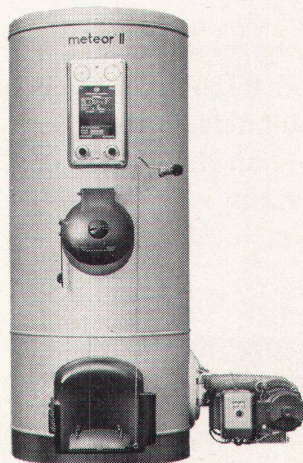
Verzinkerei Zug AG, Zug
Telefon 042/4 03 41





überall
in der
Schweiz

Service auf Anruf



Der Meteor II ist so solid konstruiert, dass Sie unseren Service kaum je beanspruchen müssen. Wenn aber, dann ist unser vollausgerüstete Service-Wagen in kürzester Zeit zur Stelle. Unser Meteor II kann sogar gleichzeitig mit Öl und festen

Brennstoffen beheizt werden, weil er zwei getrennte Brennkammern aufweist. Unübertroffen wirtschaftlich bei grösster Leistung ist eine der Eigenschaften unseres Meteor II, der Brennstoff spart und Wärme spendet soviel Sie wollen. Nur dauerhafte, präzise, wahrhaftige Schweizer Qualitätsprodukte verwenden wir für den Bau der HPK-Heizkessel. Ob Einfamilienhaus oder Schulgebäude, für jede Anlage haben wir einen Heizkessel, der Ihren Anforderungen entsprechen wird. Der Meteor II wird in Deutschland, Frankreich und Spanien in Lizenz hergestellt.



Hermann Pieren Konolfingen
Apparate-, Kessel- und
Boilerfabrik
Telefon 031 68 44 34-35-36



**ALBISWERK
ZÜRICH A.G.**

ALBIS-STEUERUNG



Kommandoplatz der ersten zentralisierten Verkehrsregelung der Schweiz, im «Spiegelhof» Basel

Programmgesteuerte Grüne Welle seit 1950!

Die zentralgesteuerte **ALBIS-Verkehrsregelungsanlage** erlaubt die Zusammenschaltung der Signalanlagen beliebig langer Strassenzüge zu grünen Wellen.

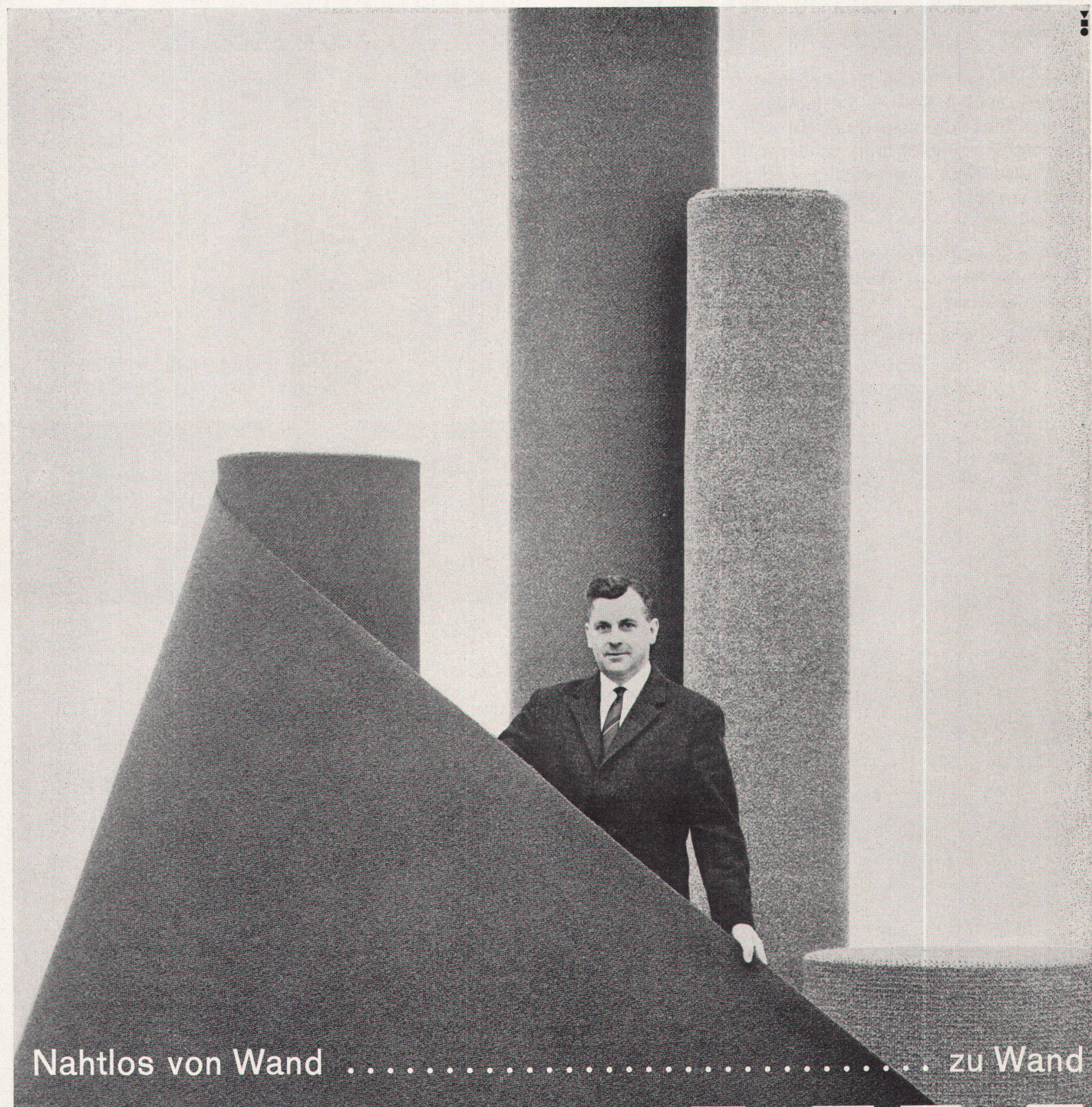
Der Eingabe des jeweils auf Grund von Statistik oder Momentanzählungen ausgewählten Regelungsprogrammes in jede

Schaltgruppe dient der gezeigte Kommandoplatz. Ab 1965 werden Rechner, die den Datenfluss des Fahrzeugmeldenetzes verarbeiten, die vollautomatische verkehrsgerechte Programmauswahl von stark belasteten Kreuzungsgruppen übernehmen.

ALBISWERK ZÜRICH A.G.
Vertretungen in Bern, Lausanne und Zürich

8047 ZÜRICH

Bitte verlangen Sie unsere Prospekte W. 1050 und 1051



Nahtlos von Wand zu Wand

TAPIRAMA

Mit Teppichen baut man keine Türme. Aber so hoch, wie Ihr Teppich ragt, wenn Sie ihn eingerollt auf die Kante stellen, so breit liegt er nachher in Ihrer Wohnung. Wenn es ein Tapirama-Teppich ist bis zu 460cm breit. Das bedeutet: Sie können ihn auch in einem grossen Zimmer nahtlos von Wand zu Wand verlegen. Denn einen

Tapirama können Sie so breit haben, wie Sie wollen. Oder auch nur 70cm breit. Als Läufer. – Dank einem einheitlichen Grundton passt sich der Tapirama aber auch Ihren Möbeln an. Dabei haben Sie die Wahl unter vielen ausgesuchten schönen Farben in vier verschiedenen Macharten. Tapirama ist der Begriff für die riesige

Teppichauswahl eines schweizerischen Gemeinschaftsunternehmens. Alle Teppiche sind aus reiner Wolle und Haargarn gefertigt und mottensicher ausgerüstet.

Fragen Sie beim Teppich- oder Möbelhändler, im Warenhaus oder beim Tapezierer nach Tapirama. Sofort ab Lager lieferbar.

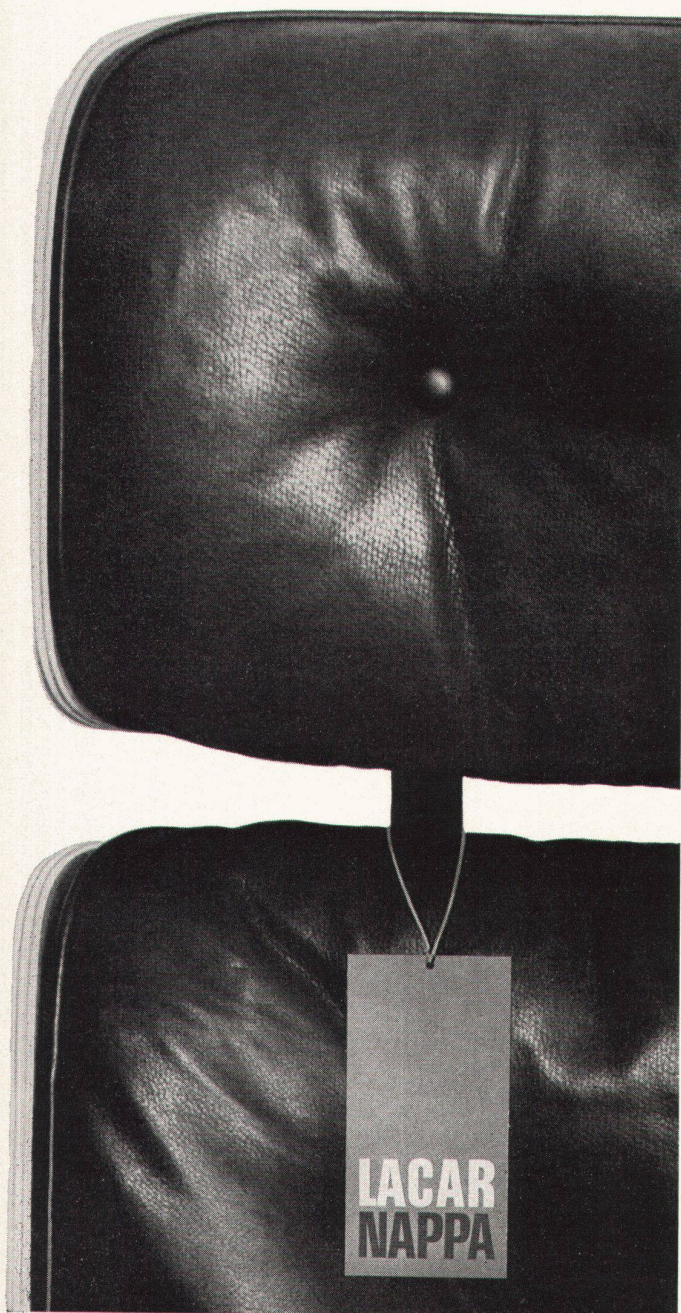
Leder, echtes Leder

LACAR NAPPA

Wahre Wohnkultur verlangt echtes Leder. LACAR-NAPPA ist feines, naturechtes Schweizer Rindleder in tuchweicher Ausführung, lichtecht und wasserfest, unverwüstlich und leicht zu reinigen (Pflegemittel wird mitgeliefert).

Achten Sie auf die Etikette! LACAR ein guter Name – ein bewährtes Leder aus der

GERBEREI GIMMEL ARBON



NEUE
SCHWEIZER
KOLLEKTION



Rund 50 der schönsten Unifarben, Holzmuster und Fantasiedessins bilden die neue Schweizer Kollektion von FORMICA. Die Platten dieser Kollektion können stets ab Lager geliefert werden.

FORMICA PLASTICS AG

Postfach 5 - 9303 Wittenbach / SG
Tel. (071) 98 16 14

Offizielle Vertreter:

Basel
Bern-Niederwangen
Chur
Gebenstorf/AG
Hägendorf/SO
Zürich

Genf
Lausanne-Vevey
Lucano

Paul Matzinger, Steinenberg 5
Joh. Steimle
Baubedarf Chur, Sägenstrasse 139
Baubedarf Gebenstorf
Ziegelhütte Hägendorf AG
OSTAG AG, Zimmerlistrasse 6
Baubedarf Zürich AG, Militärstr. 90
A. Dumont & Cie, bd Helvétique 19
Gétaz-Romang-Ecoffey S.A.
S.A.C.I.L. Segherie di Viganello

061/24 25 45
031/66 67 67
081/22 47 37
056/ 70 11 9
062/ 69 11 03
051/52 61 52
051/25 76 50
022/36 90 33
021/51 05 31
091/ 22 54 5

Aus dem Pfalz-Verlag soeben erschienen:
Von dem bekannten Basler Architekten
Prof. Dr.-Ing. e. h. Schmidt

Beiträge zur Architektur

Ausgewählte Schriften 1924 bis 1964
198 Seiten, 150 Abbildungen, Paperback
Fr. 15.50

Die Broschüre ist ein wichtiger und interessanter Beitrag zur Klärung von Grundfragen der zeitgenössischen Architektur, die heute noch im Mittelpunkt der Diskussion stehen.

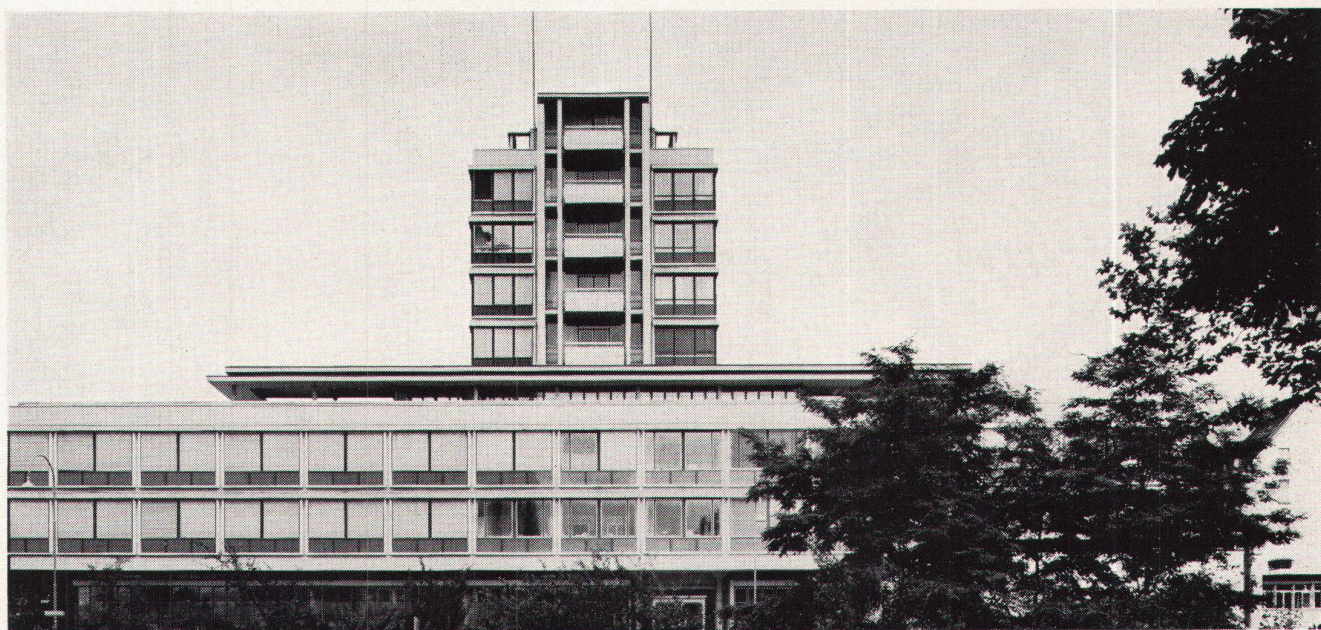
Der Verfasser ist über vier Jahrzehnte seines Lebens in streitbaren Schriften dafür eingetreten, die Architektur auf eine neue soziale Aufgabe auszurichten und den zur Lösung dieser Aufgabe notwendigen Weg zur Industrialisierung und der Massenproduktion im Bauwesen einzuschlagen.

Die Gliederung der Broschüre ergibt sich aus den zeitlichen Abschnitten, in denen die Schriften entstanden:

- I. Um die neue Auffassung der Architektur (1924–1930)
- II. Das neue Bauen und die Sowjetunion (1930–1937)
- III. Architektur und industrielles Bauen in der DDR (1956–1964)

Zu beziehen durch Ihre Buchhandlung oder
Basler Versandbuchhandlung
Postfach 73, 4001 Basel
Versand gegen Nachnahme portofrei!

In allen Räumen dieses medizinischen Instituts
muss Tag und Nacht,
Sommer wie Winter
das gleiche Klima herrschen.

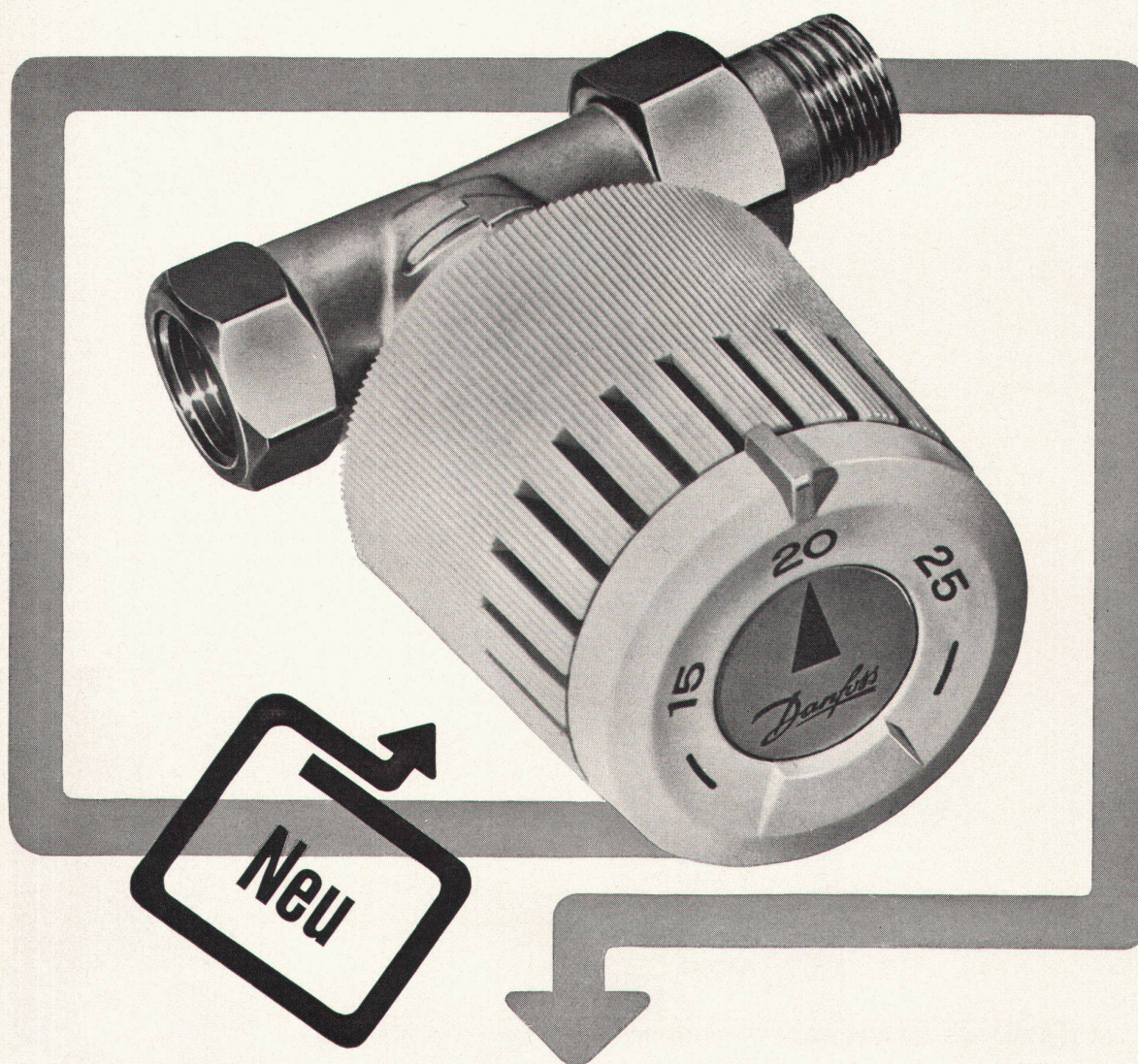


Hälg garantiert es!

Heizungen und Klimaanlage für Spitäler, Industriebauten, Geschäftshäuser und Schulen sind das Spezialgebiet von Hälg. Hunderte von Konstruktionen der unterschiedlichsten Arten und Grössen sind die beste Referenz für die Erfahrung, die Hälg hat. Hälg nimmt alles in die Hand: Beratung, Planung, Konstruktion, Sonderanfertigung, Montage und Service. Das bedeutet für Sie: sehr vereinfachte, schnelle und kostensparende Auftragsabwicklung. Hälg leistet ausserdem die volle Garantie auf die gesamte Anlage!

Wenden Sie sich mit ihrem Problem an Hälg. An die Zentrale in St. Gallen oder die nächste Hälg Niederlassung.
Hälg
Der Spezialist für Heizung, Oelfeuerung, Lüftung und Klimaanlage

Hälg & Co.
9009 St. Gallen, Lukasstrasse 30, Tel. 24 68 65
8040 Zürich, Badenerstrasse 329, Tel. 54 86 86
7002 Chur, Gäuggelistrasse 4, Tel. 22 06 45
1700 Fribourg, 3, av. Beauregard, Tel. 2 48 06



Das altbewährte Danfoss-Heizkörperventil in neuer Ausführung

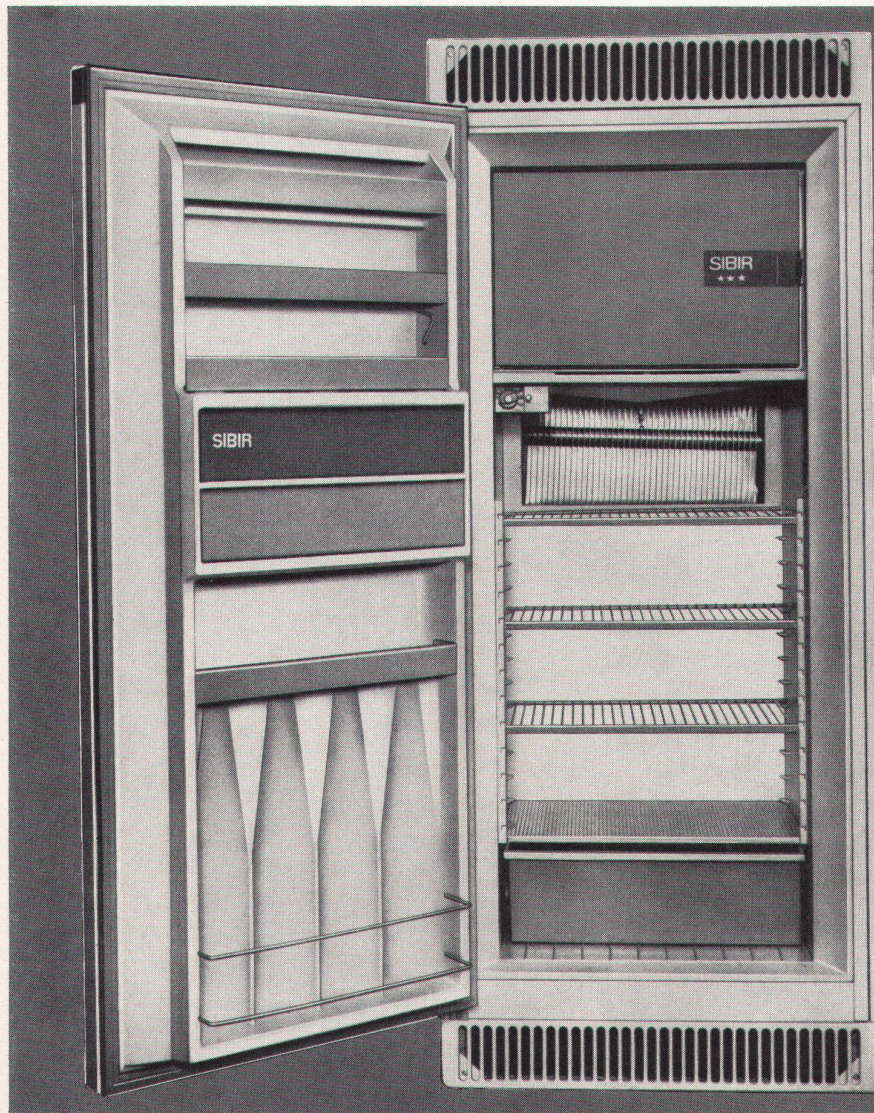
Wenn bei einer komfortablen Heizungsanlage verlangt wird, dass jeder Heizkörper nur genau soviel Wärme abgibt, wie zum Einhalten einer gewünschten Raumtemperatur nötig ist, kann eine zweckmässige und billige Lösung mit thermostatischen Danfoss Radiatorventilen erreicht werden. Ob es z. B. darum geht, die Heizung einer Turnhalle anders zu steuern als die an derselben Anlage angeschlossenen Schulräume, oder ob die Schlafzimmer eines Einfamilienhauses anders beheizt werden sollen als der Wohnraum oder die Garage, mit den direkt am Heizkörper angebrachten Danfoss-Ventilen lassen sich alle Forderungen erfüllen. Am Drehknopf des Ventils wird die gewünschte Raumtemperatur eingestellt und durch automatische Regelung der Warmwasserzufuhr zum Heizkörper wird die gewählte Raumtemperatur eingehalten. Eine derart nach Mass arbeitende Heizungsanlage ist natürlich in Bezug auf Brennstoffverbrauch besonders wirtschaftlich. Danfoss Radiatorventile sind sehr betriebssicher. Sie erfordern keine Wartung und keine elektrischen Installationen. Die Montage ist einfach und kann auch nachträglich bei bereits installierten Heizkörpern vorgenommen werden. Die Fühlerelemente sind mit eingebautem oder Kapillarrohrfühler lieferbar.

Verlangen Sie bitte weitere Angaben bei Ihrem Heizungsfachmann oder bei der Danfoss-Generalvertretung.

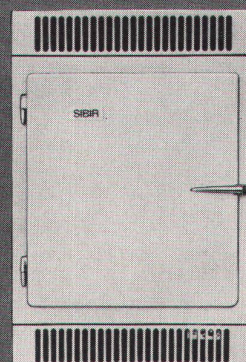
Werner Kuster AG. 4000 Basel 18

Dreispiessstrasse 32 Tel. 061 46 06 08

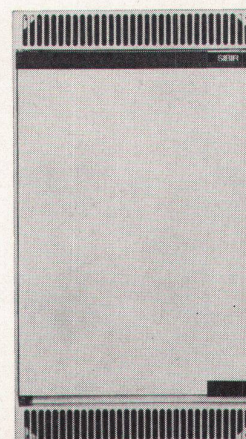
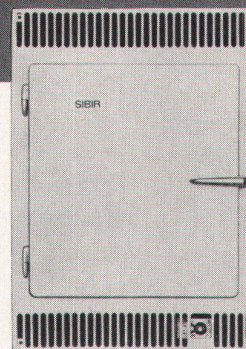
Verkaufsstellen: 9014 St. Gallen, Zürcherstrasse 178, Tel. 071 27 25 44
1000 Lausanne, Av. de Morges 161, Tel. 021 25 01 68 — 8048 Zürich 9/48, Hohlstrasse 419, Tel. 051 54 14 33



SIBIR



Für jede Wohnungsgröße
ein SIBIR-Einbaumodell



NEU

... der echte
***Zweitemperaturen-
Einbau-Kühlschrank
190 Liter

Der bekannte und bewährte 190-Liter-
***Zweitemperaturen-Kühlschrank mit
dem aussergewöhnlich grossen Tief-
kühlfach von 24 Liter (stets -18°), jetzt
auch als Einbaumodell erhältlich.

Vollautomatische Abtauung, auto-
matische Tropfwasser-Ableitung und
Verdunstung, Magnetband-Türe, kurz,
ein Kühlschrank, seiner Zeit um Jahre
voraus.

Damit umfasst das SIBIR-Einbau-
schrank-Programm

**4 verschiedene Modelle von 60 bis 190
Liter Inhalt**

Für jede Wohnungsgröße ein SIBIR.

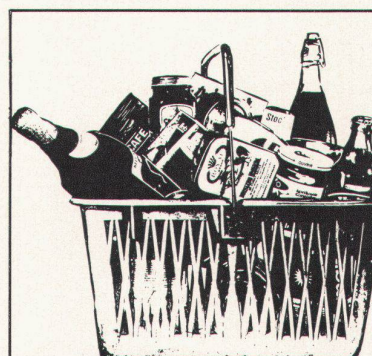
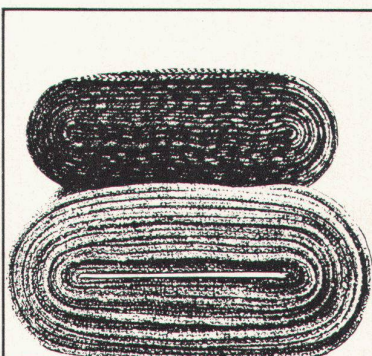
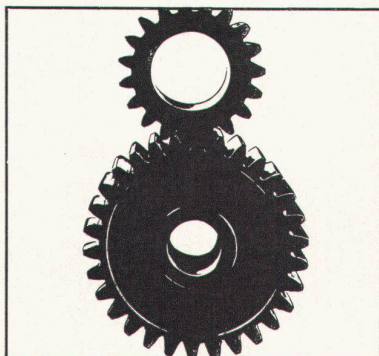
Eine Bestellung, ein Mengenrabatt,
eine Garantie, ein Service.

Verlangen Sie Prospekte, Mass-
blätter und Offerten beim Fachhandel
oder bei unserer Verkaufsabteilung.

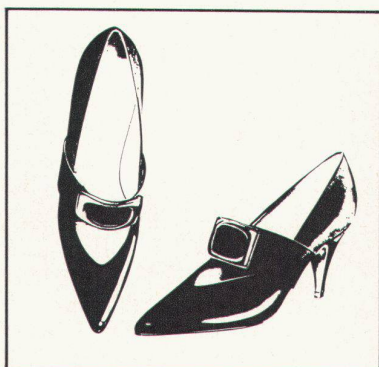
SIBIR, Kühlapparate GmbH Schlieren
ZH, Telefon 051 988444

EUBÖOLITH

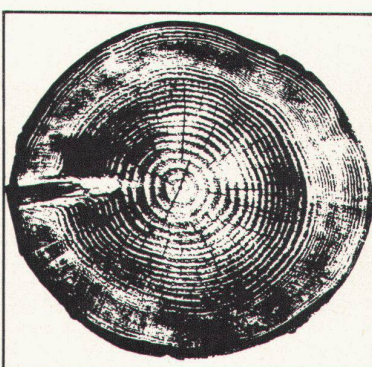
in der Maschinen- und Textilindustrie in der Nahrungsmittelindustrie



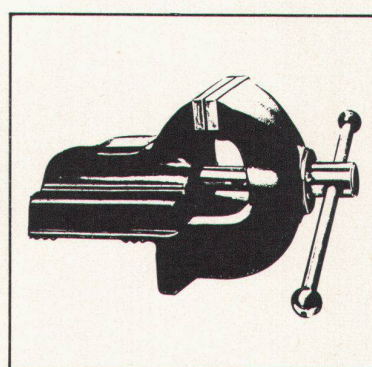
in der Schuhindustrie



in der Holzverarbeitungsindustrie



in Werkstätten

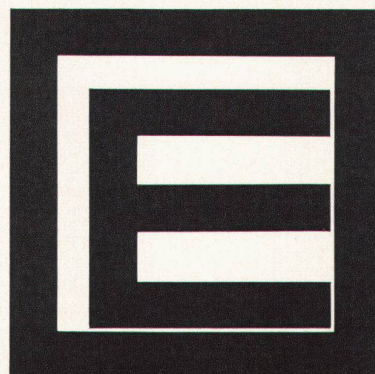


Über 7 Millionen m² Euböolith- Industrie- bodenbeläge

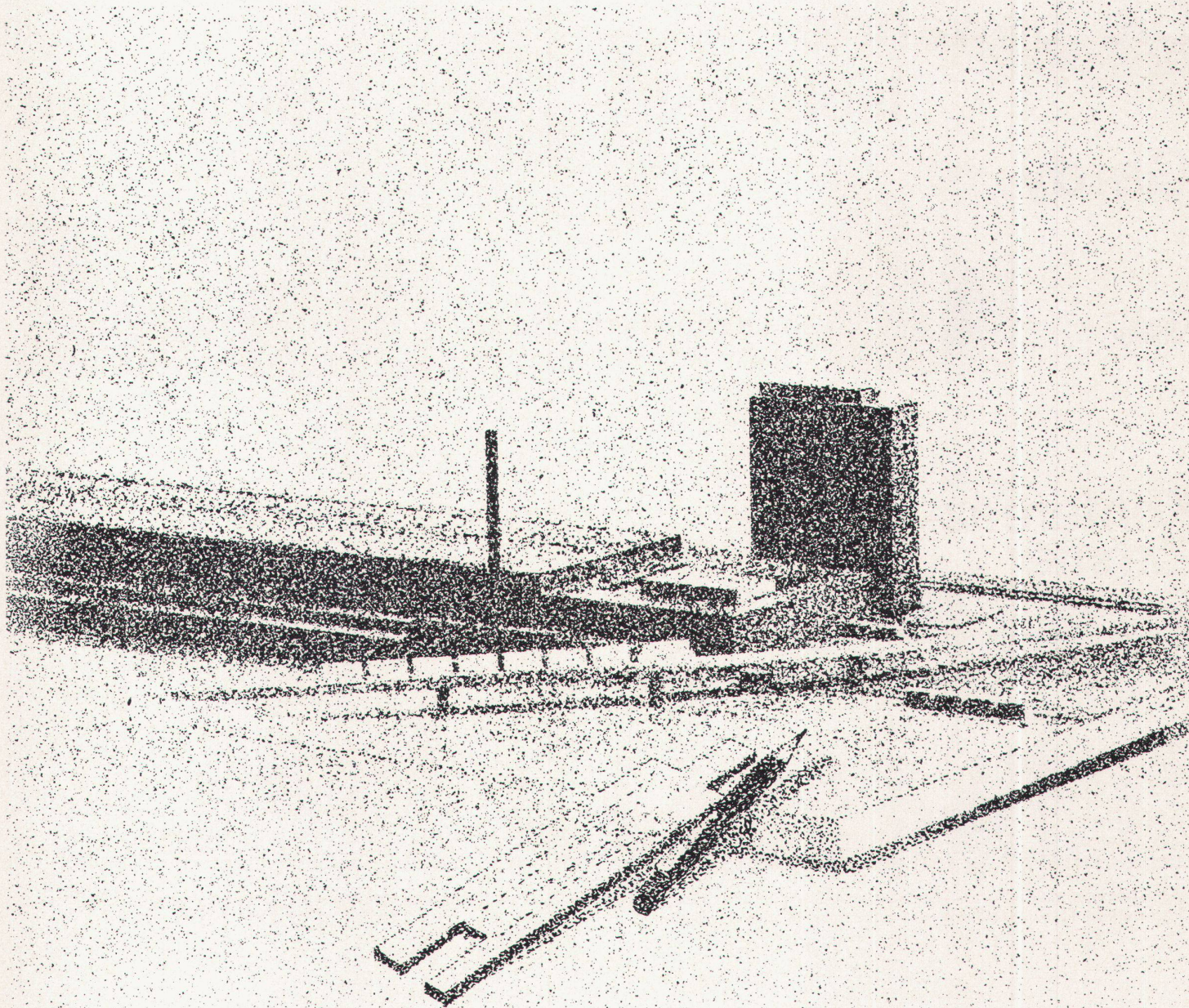
Den Steinholzfussboden kennt man schon lange. In seiner einstigen Beschaffenheit hätte er den Anforderungen der heutigen Zeit jedoch kaum mehr genügt. Euböolith präsentiert den Steinholzfussboden in einem modernen Gewand. Er ist sehr druckfest (400 kg/cm²), funkensicher und beständig gegen Öl, Benzin und Petrol. Die früher so gefürchtete Rostgefahr ist weitgehend eliminiert. Euböolith ist zudem kein «kalter Boden». Dank seiner Elastizität ist er angenehm zu begehen, und während Jahrzehnten hat er sich durch seine Dauerhaftigkeit ausgezeichnet. Der fugenlose, äusserst widerstandsfähige Belag kann direkt auf die rohe

Betondecke verlegt werden, was sowohl Zeit als auch Kosten spart. Daher werden viele Bodenprobleme mit Euböolith nicht nur zweckmässig, sondern auch wirtschaftlich gelöst.

Wenn Sie Industriegebäude, Werkstätten, Garagen, Lagerhallen oder Schulen bauen, vergessen Sie nicht, Euböolith in Ihre Planung einzubeziehen. Denn Euböolithböden sind robust und leicht zu reinigen. So viele gute Eigenschaften! Und was für Sie auch wichtig ist, Euböolithböden werden stets termingerecht verlegt. Euböolith – Qualität aus Erfahrung.



Euböolithwerke AG, 4600 Olten



Dicke Luft bei der Bauherrschaft

«... das Büro von Herrn Dr. Keller sollte geheizt werden... aber das vollbesetzte Konferenzzimmer, gleich nebenan, das sollte man ein bisschen abkühlen...»

Eine Klimaanlage, die den einen Raum kühlt und gleichzeitig den andern Raum heizt? Novelair baut Klimaanlage, die das können.

Von der ersten Skizze bis zur Schlüsselübergabe arbeitet Novelair eng mit den Architekten und Bauherren zusammen. Resultat: ein arbeitsgerechtes Klima, in dem die Menschen leichter und schneller arbeiten; ein materialgerechtes Klima, in dem kostbare Materialien erhalten bleiben.

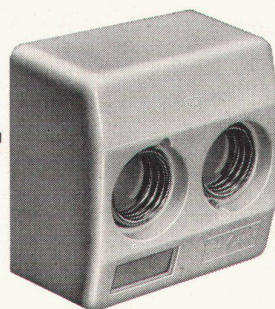
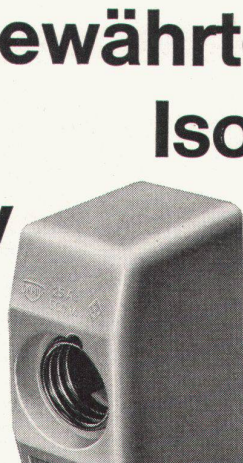
Die nächstgelegene Novelair-Servicestelle (in Zürich, Bern, Basel, Genf oder Lugano) wird ihren Stolz dareinsetzen, Ihre Novelair-Klimaanlage fachgerecht zu betreuen.

Die Ingenieure der Novelair kennen sich aus. Sie werden auch in Ihren Räumen das richtige Klima schaffen.

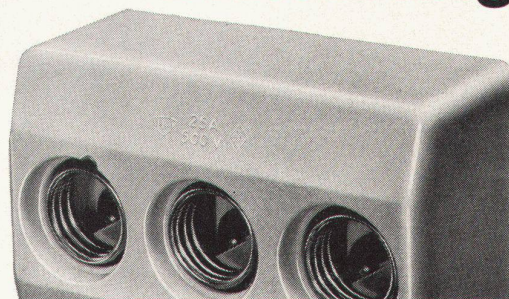
Novelair

Novelair AG für Klima- und Lüftungsanlagen Zürich, Geschäftsstellen in Basel, Genf, Köln, Lörrach, Hannover
Novelair AG, Steinstrasse 21, 8036 Zürich, Tel. 051 35 91 61

Die bewährte Isobloc- Gardy



Sicherung

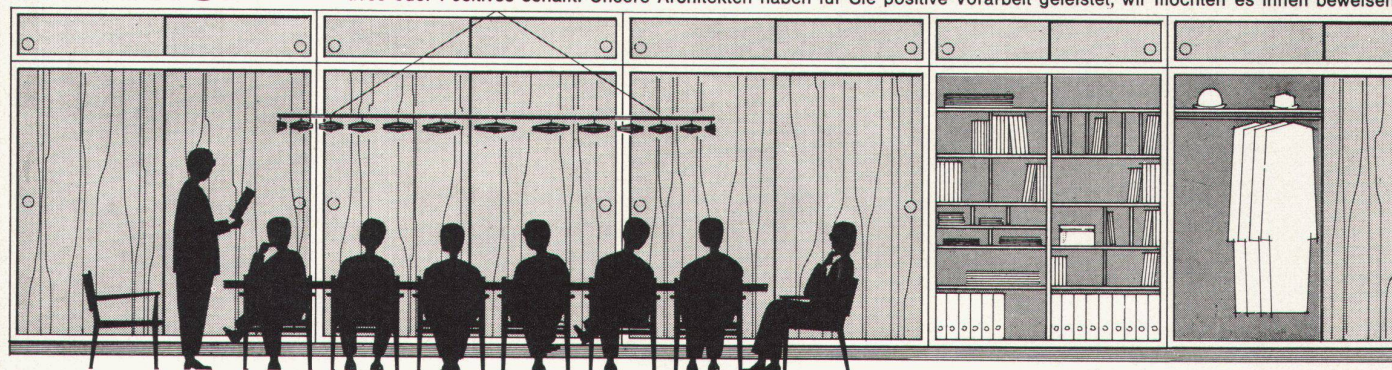


ELEKTRO-MATERIAL AG

Zürich Basel Bern Genf Lausanne Lugano

Konferenz- Zimmer

Wir müssen miteinander sprechen, orientieren, koordinieren, Beschlüsse fassen. Wie und wo wir sitzen, ist nicht gleichgültig. Die Umgebung beeinflusst das Arbeitsklima. Ordnung und Wohnatmosphäre garantieren raumwissenschaftlich erprobte SW-Schrank- und Regalelemente. Ein funktionsrichtiger Arbeits- oder Konferenztisch, ein für lange Sitzungen bequemer Sessel, die Beleuchtung, das Klima, alle sind sie an einer erfolgreichen Sitzung beteiligt. Schlussendlich ist es der Mensch, der Negatives oder Positives schafft. Unsere Architekten haben für Sie positive Vorarbeit geleistet, wir möchten es Ihnen beweisen.



Zingg-Lamprecht AG in Zürich: «Dansk Kunst» Claridenstr. 41, Hauptgeschäft am Stampfenbachplatz
Zingg-Lamprecht SA intérieur danois, Lausanne: 19, avenue Villamont.

zingg-lamprecht

Clichés

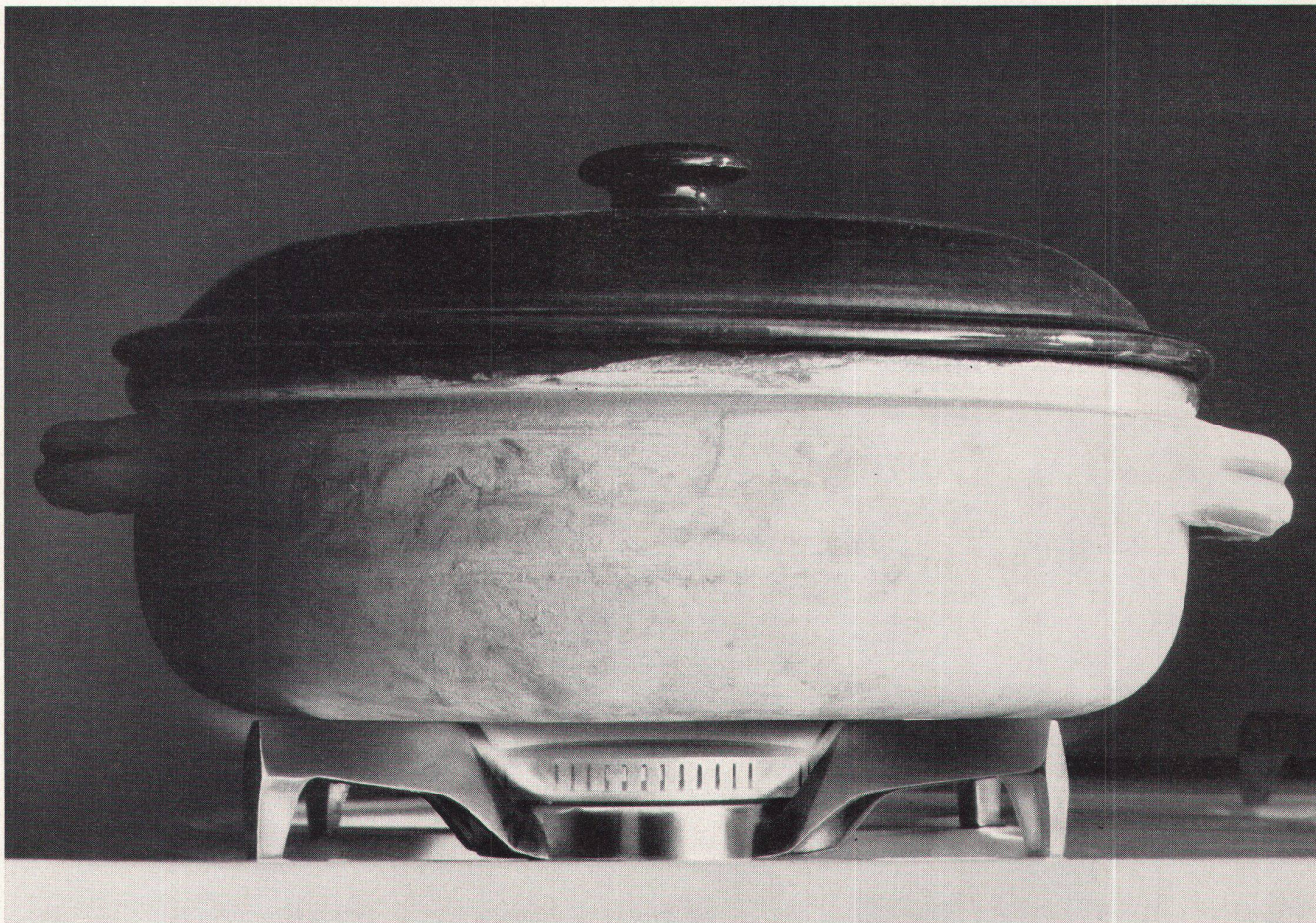
Schwitter AG

Basel

Allschwilerstrasse 90
Telefon 061 38 88 50

Zürich
Stauffacherstrasse 45
Telefon 051 25 67 35

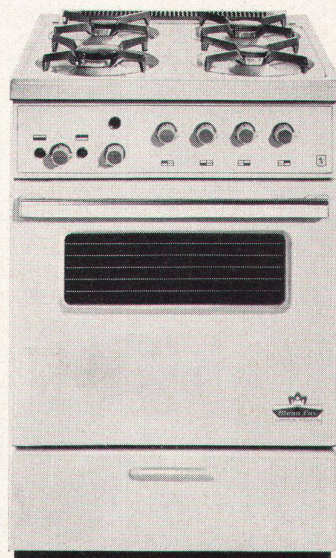
Bureau Lausanne
Avenue de la Gare 44
Telefon 021 22 86 75



Gas ist Anpassungsfähigkeit

Wird hier ein Leckerbissen zubereitet?

Und ob, eine «Bouillabaisse du Gourmet». Die genau und fein regulierbare Gasflamme eignet sich besonders gut für anspruchsvolle Gerichte. Deshalb kochen Feinschmecker mit Gas. Und noch etwas: immer und in jedem Fall können Sie die richtige Pfanne verwenden. Gas ist so wunderbar und leicht zu dosieren, im Handumdrehen wechselt starke Hitze mit kleinstem Feuer. Gas, die lebendige Flamme – Gas, eine neuzeitliche Energie



Geräumiger Backofen mit Schauglas. Innenbeleuchtung und automatischer Temperaturregler. Vornehmes Armaturenbrett mit klarster Markierung. Allgas-Brenner mit Pilot-Flamme gewährt eine bessere Verbrennung des Gases. Leicht wegnehmbare Pfannenträger in polierter, rostfreier Leichtmetall-Legierung – ein Griff genügt, um sie abzuheben. Mena-Lux, bequem und raffiniert erdacht!

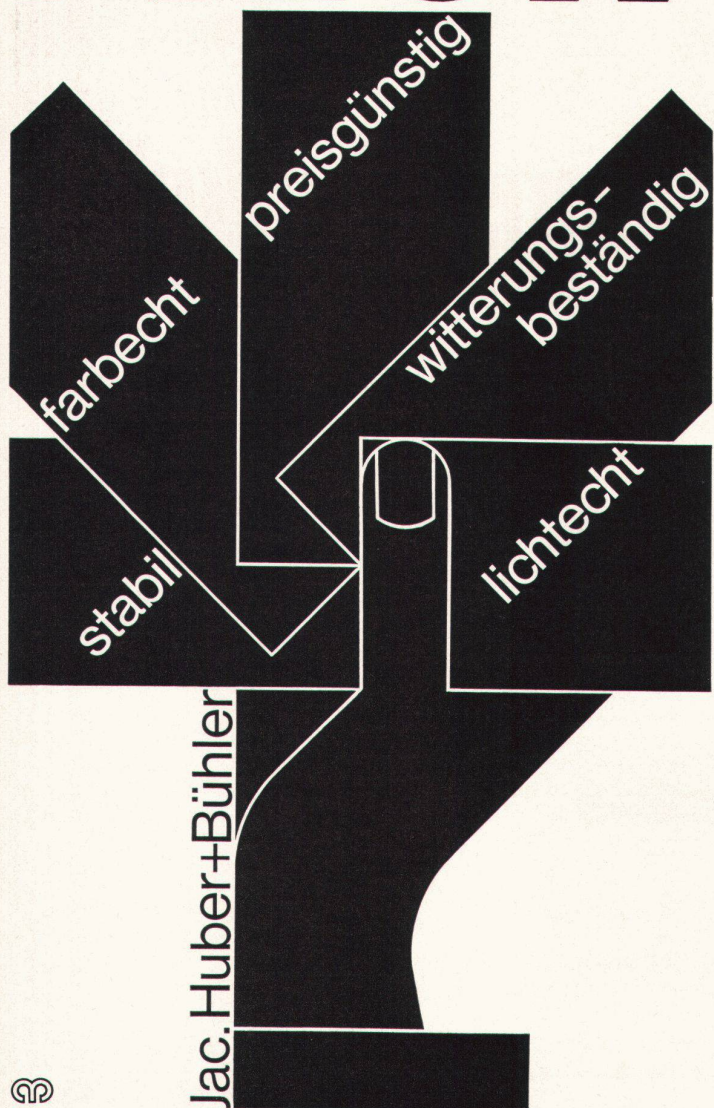
Moderne Schweizer Gasherde: Bono, Le Rêve, Mena-Lux

Modernes
Bauen
beginnt mit
FILON, der
Fiberglasplatte
mit
Garantie

Jac. Huber + Bühler
Fiberglasplatten
Plaques stratifiées
Telefon 032 - 2 32 11
2500 Biel-Bienne

Wir beraten Sie jederzeit gerne
und stellen Ihnen auf Wunsch unsere
Muster-Kollektion zu.
Verlangen Sie bitte unverbindlichen
Vertreterbesuch und Zustellung der
orientierenden Dokumentation.

FILON



STEINER

Ich suche einen erfahrenen, zuverlässigen,
arbeitsfreudigen

Hochbautechniker

ferner einen geschickten, willigen und
tüchtigen

Hochbauzeichner

für die Bearbeitung einiger wichtiger
Großaufträge. Die Arbeit, die in meiner
Architekturabteilung auf Sie wartet, ist
vielseitig und interessant; die Arbeits-
bedingungen sind fortschrittlich und
das Arbeitsklima ist gut. Wollen Sie
sich nicht anmelden?

Senden Sie mir doch bitte einen kurzen
Lebenslauf, eine Handschriftprobe
und einige Referenzen oder Zeugnis-
abschriften.

Karl Steiner
Hagenholzstraße 60, 8050 Zürich
Telephon 051 48 50 50

P

Direktion der öffentlichen Bauten des Kantons Zürich

Das kantonale Hochbauamt sucht einen bestausgewiesenen
Architekten oder **Bauingenieur** als

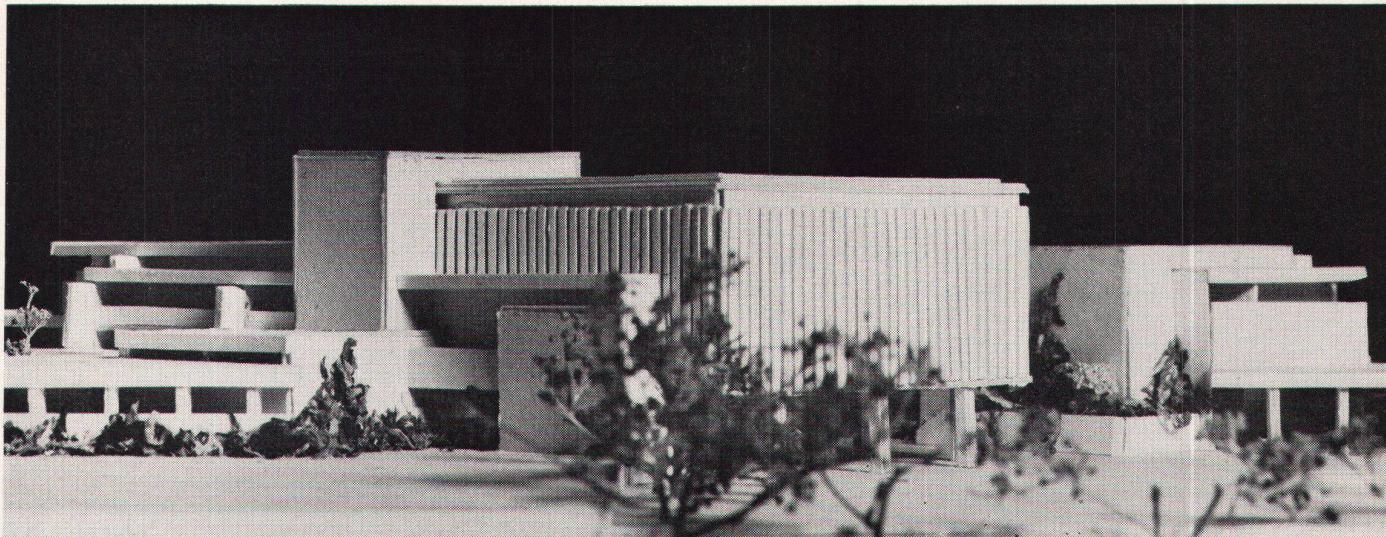
Leiter des Universitäts-Baubüros

Dem Baubüro obliegen die Vorbereitung der Erweiterung der
Universität Zürich in technischer Hinsicht, die städtebaulichen
Entwicklungsarbeiten im Anschluß an den laufenden Wettbewerb
für die Überbauung des Strickhofareals und die Betreuung aller
Neubauten sowie der größeren Umbauten für die Universität.
Die Aufgabe setzt umfassende Erfahrung, Organisationstalent
und die Befähigung zur Führung des Mitarbeiterstabes voraus.
Anstellungsbedingungen nach Vereinbarung im Rahmen der be-
stehenden Verordnungen. Auskunft erteilt das kantonale Hoch-
bauamt, Walchetur, 8090 Zürich 1, Tel. (051) 32 96 00, intern 389.
Handschriftliche Anmeldungen sind erbeten an die unterzeich-
nete Amtsstelle, 8090 Zürich.

Zürich, den 12. Oktober 1965

Direktion der öffentl. Bauten
des Kantons Zürich

OFA



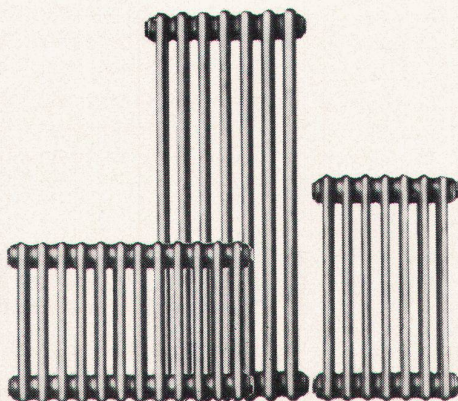
3620

20

verschiedene Radiatoren-Typen benötigt man für diesen Bau

Vielleicht befassen Sie sich mit einem Projekt,
für das noch mehr Typen erforderlich sind.

Das umfassende Typenprogramm
von Ideal Standard wird jedem
Wunsch gerecht und entspricht in den
Formen den Ansprüchen von
modernem Wohnkomfort. Radiatoren,
die in Qualität und Leistungsabgabe



Spitzenprodukte sind. Radiatoren,
die heute zum Teil sofort lieferbar sind.
Verlangen Sie eine Offerte.



IDEAL-Standard

Ihr verlässlicher Partner
4657 Dulliken SO, Tel. 062/5 10 21

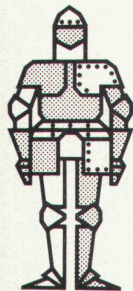


**Am
eigenen
Bau
bewährt...**

...hat sich unser Profil-Blech für Hochbau

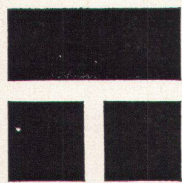
- Profil-Bleche für Decken, Dächer und Wände sind neuzeitliche Bauelemente, die interessante Möglichkeiten bieten.
- Profil-Bleche sind formschön, besitzen beste statische Eigenschaften, ermöglichen wirtschaftliche Bauweisen.
- Profil-Bleche erlauben große Stütz- und Spannweiten, können auch bei Frost verlegt werden, sind sofort trittfest und belastbar, sind einfach und schnell zu montieren, erlauben Vorfabrikation und Elementbauweise.

Unsere Liste 44/101 enthält 33 Typen, jede mit Maßskizze, total 156 Sorten mit allen nötigen Angaben über Maße, Stärken, Gewichte, Trägheits- und Widerstandsmomente, zulässige Belastungen usw.



KOENIG

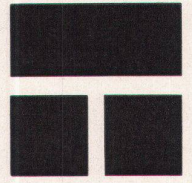
Dr. Ing. Koenig AG, 8953 Dietikon ZH, Telefon 051/88 26 61



Telle-Büros
– vornehm,
formklar,
wandelbar



Telle-Büromöbel AG
Windisch
Telefon (056) 41389



SCHMIDLIN

Fenster

Fassaden

Hans Schmidlin AG
Fenster und Fassadenbau
Aesch 061 82 32 82 – Zürich 051 47 39 39
Genève 022 25 95 80

ISAL

Adressbuch für das gesamte Schweizerische Baugewerbe,
die Maschinen- und Elektroindustrie

Den Behörden, dem Architekten, dem Ingenieur, dem Bau-
meister, dem Handwerker und den Lieferanten vermittelt das
Bau-Adressbuch viele nützliche Auskünfte. Hunderte von
schriftlichen Anerkennungen liegen vor, dass es oft vor Ver-
gebung von Arbeiten und Lieferungen zu Rate gezogen wird.

Aus dem Inhalt:

Adressenteil nach Kantonen und Orten, Branchenregister
alphabetisch nach Orten, Marken- und Stichwörterregister,
Technische Berufsverbände und Lehranstalten, Technische
Behörden des Bundes, der Kantone, Städte und grösseren
Gemeinden usw.

Dieses seit vielen Jahren bewährte, zuverlässige und über-
sichtliche Nachschlagewerk kann auch Ihnen gute Dienste
leisten.

Bestellen Sie es rechtzeitig (bis spätestens Ende Dezember);
Sie erhalten es in diesem Falle zum halben Preis (Fr. 20.– statt
Fr. 40.–)

Schweizerisches Bau-Adressbuch

Die 52. Ausgabe, über 1000 Seiten umfassend,

erscheint Ende Februar 1966

Buchbestellung

WK

Liefern Sie nach Erscheinen 1 Exemplar Schweizerisches
Bau-Adressbuch 1966 zum Subskriptionspreis von Fr. 20.–
(Preis ab Ende Dezember 1965 Fr. 40.–)
Datum, Adresse, Unterschrift:

Bitte ausschneiden und als Drucksache mit 5 Rp. frankiert einsenden an den Verlag Mosse-
Annoncen AG, Abt. Adressbücher, 8023 Zürich, Limmatquai 94

3

... weil die ganze Kucheneinrichtung
betriebsbereit geliefert wird – mit allen
Apparaten.
Bitte Dokumentation anfordern.
Postkarte oder Telefon genügt.

BONO

BONO-Küchen

Bono-Küchen AG
5013 Niedergösgen
☎ 064 411463

Wir suchen in unser technisches Büro einen

Bautechniker oder Bauzeichner

für die Detailbearbeitung und Durchführung von neuen, vorfabrizierten Bausystemen des Wohn-, Industrie- und Verwaltungsbaus.

Das Arbeitsgebiet ist außerordentlich vielseitig und erfordert eine gründliche Arbeitsweise.

Sie finden bei uns eine ausbaufähige Stelle mit guten Aufstiegs- und Verdienstmöglichkeiten.

Peikert Bau AG

Industriestraße 22

6300 Zug

P 999 Lz

Gemeinde Oftringen AG

Wettbewerb

zur Erlangung von Entwürfen für ein Bezirksschulhaus mit Mehrzweckturnhalle, Lehrschwimmbekken und Sportanlagen.

Teilnahmeberechtigt sind die seit mindestens dem 1. Juli 1964 im Bezirk Zofingen niedergelassenen oder heimatberechtigten Architekten schweizerischer Nationalität.

Bezug der Unterlagen: ab 1. November 1965

Letzter Termin für den Bezug der Unterlagen: 15. Dezember 1965

Fragenstellung bis: 15. Dezember 1965

Ablieferungstermin für die Projekte: 31. März 1966

Zur Prämierung von sechs Entwürfen stehen dem Preisgericht Fr. 25 000.-, für eventuelle Ankäufe Fr. 5000.- zur Verfügung.

Die Unterlagen können gegen Hinterlegung von Fr. 50.- bei der Bauverwaltung Oftringen, Zürichstraße, bezogen werden. Bei Einzahlung auf Postcheckkonto 46-550 der Gemeindekasse Oftringen (mit entsprechendem Vermerk auf der Rückseite des Girozettels) werden die Unterlagen den Bewerbern per Post zugestellt. Gegen Bezahlung von Fr. 2.- kann auch das Wettbewerbsprogramm allein bezogen werden.

Oftringen, den 15. Oktober 1965 **Gemeinderat Oftringen**
Kommission für die Bezirksschule Oftringen

Stadtbauwettbewerb Riedlingen

Auslober: die Stadt und der Landkreis Saulgau

Aufgabe: Die Stadt (5600 Einwohner) möchte wissen, was von ihrer Markung (1000 ha) sie bebauen darf und wie es bebaut werden soll, damit eine neue Stadtgestalt gebildet werden kann, die technisch funktioniert, ihre biologischen und historischen Grundlagen nicht zerstört und schön ist.

Teilnehmer: Architekt Jakob Zweifel BSA, Zürich
Architekt H. U. Scherer, Team 2000, Zürich
Dipl.-Ing. Ignaz Eduard Holub, Graz
Union d'Architectes et d'Urbanistes, Paris
Professor Fritz Eggeling, Berlin
Dipl.-Ingenieure Peter Lehrecke und Goerd Peschken, Berlin
Dipl.-Ing. Helmut Krisch, Tübingen
Dipl.-Ingenieure Roland Frei und Hermann Schröder, Stuttgart
Dipl.-Ingenieure Hansdieter Lutz und Roland Wick, Technische Hochschule Stuttgart
Dipl.-Ing. Hanspeter Klein, Stuttgart
Dipl.-Ing. Peter Zlonicky, Technische Hochschule Darmstadt
Dipl.-Ingenieure Martin Einsele und Gerhard Kilpper, Kirchheim
Architekt BDA Hans Riempp, Ravensburg
Architekten Heiner Klarmann, Dipl.-Ing. Albert Koch, Hubert Nick, Kreis Saulgau
Architekten Otto Klein, Albert Schönlé, Kreis Saulgau
Architekten Karl Kniesel, Paul Böttle, Kreis Saulgau

Preisrichter: Prof. Hubert Hoffmann, Graz
Prof. Walter Rossow, Berlin
Dipl.-Ing. Hans Kammerer, Stuttgart
Dipl.-Ing. Roland Ostertag, Leonberg
Dipl.-Ing. Elmar Wertz, Saulgau
Prof. Max Bäcker, Darmstadt (St.)
Dipl.-Ing. Walter Belz, Stuttgart (St.)
Dr. Lucius Burckhardt, Basel
Dr. Odilo Burkhardt, München
Landrat Karl Anton Maier, Saulgau
Bürgermeister Ernst Wetzels, Riedlingen
Stadtrat Notar Robert Kible (St.)
Stadtrat Bauer Franz Ditsch (St.)

Verkehrsberater: Dipl.-Ing. Gerhard Hinterleitner, Stuttgart

Vorprüfer: Dipl.-Ing. Rainer Casse, Saulgau
Stadtbaumeister Johannes Götz, Riedlingen

Preise: 3, insgesamt 24 000 DM

Bearbeitungsgebühr: erhält jeder, der eine brauchbare Arbeit liefert

Abgabetermin: 15. März 1966

Alt-Winterthur



Ein Architekturführer

Text: Richard Zürcher Fotos: Fritz Maurer
Fr. 8.50 80 Seiten Text 45 Fotografien
Zu beziehen in jeder Buchhandlung

Verlag
Buchdruckerei Winterthur AG, Winterthur

Gottlieb Duttweiler-Institut für wirtschaftliche und soziale Studien

22./23. November 1965

Studientagung Rationalisierung im Wohnungsbau

Auskunft, Programmbezug und Anmeldung beim

Gottlieb Duttweiler-Institut, Park «Im Grüene», 8803 Rüschlikon/
Zürich, Telephon 051 92 70 21

Atelier d'architectes à Genève cherche

Architecte diplômé

capable d'occuper le poste de

Collaborateur principal Chef de bureau

pour l'étude et la réalisation d'importants ensembles résidentiels dans des secteurs variés, dont notamment une station de montagne de 5000 lits.

Vu la responsabilité offerte et l'organisation du travail, le candidat à ce poste doit être de formation complète, parfaitement qualifié, dynamique et apte à la conduite et l'organisation d'un bureau d'étude d'une quinzaine de personnes.

Age 30-40 ans. Langue française et longue pratique en Suisse exigées.

Activité:

projets, plans d'exécution et de détail, métrés, devis, soumissions et coordination avec les chantiers.

Situation d'avenir avec possibilité d'intéressement.

Semaine de 5 jours

Entrée en fonction: à convenir

Offres manuscrites avec curriculum-vitae, photo, certificats, références et prétentions de salaire à adresser sous chiffre 6411, Verlag werk, 8401 Winterthur, Postfach

Folgende gebundene Jahrgänge können, solange Vorrat, noch nachbezogen werden: 1949, 1950, 1951, 1952, 1954. Preis: je Fr. 35.-

werk

Verlag werk Winterthur, Postfach 210, Tel. 052/22252

Pierre Dubaut
 Peter Nathan
 Hans E. Bühler

Géricault

Eine einzigartige Publikation über Géricault, die zum erstenmal die schweizerische Sammlung Hans E. Bühler lückenlos in 26 mehrfarbigen, 34 einfarbigen Tafeln und 12 Seiten Text zeigt. Den einleitenden Text schrieb der bekannte Géricault-Kenner Pierre Dubaut, dem sich eine eingehende Deutung der Werke von Géricault aus der Feder von Peter Nathan und ein Bekenntnis zur Kunst Géricaults als dem großen Pferdemaier von Oberst Hans E. Bühler anreihen.



Bestellungen nehmen entgegen:

die Buchhandlungen und der Verlag BW-Presse Winterthur, Telefon (052) 2 22 52

Der/Die Unterzeichnete bestellt



Exemplar(e) Géricault zu Fr. 57.-
 an nebenstehende Adresse

Name des Bestellers _____

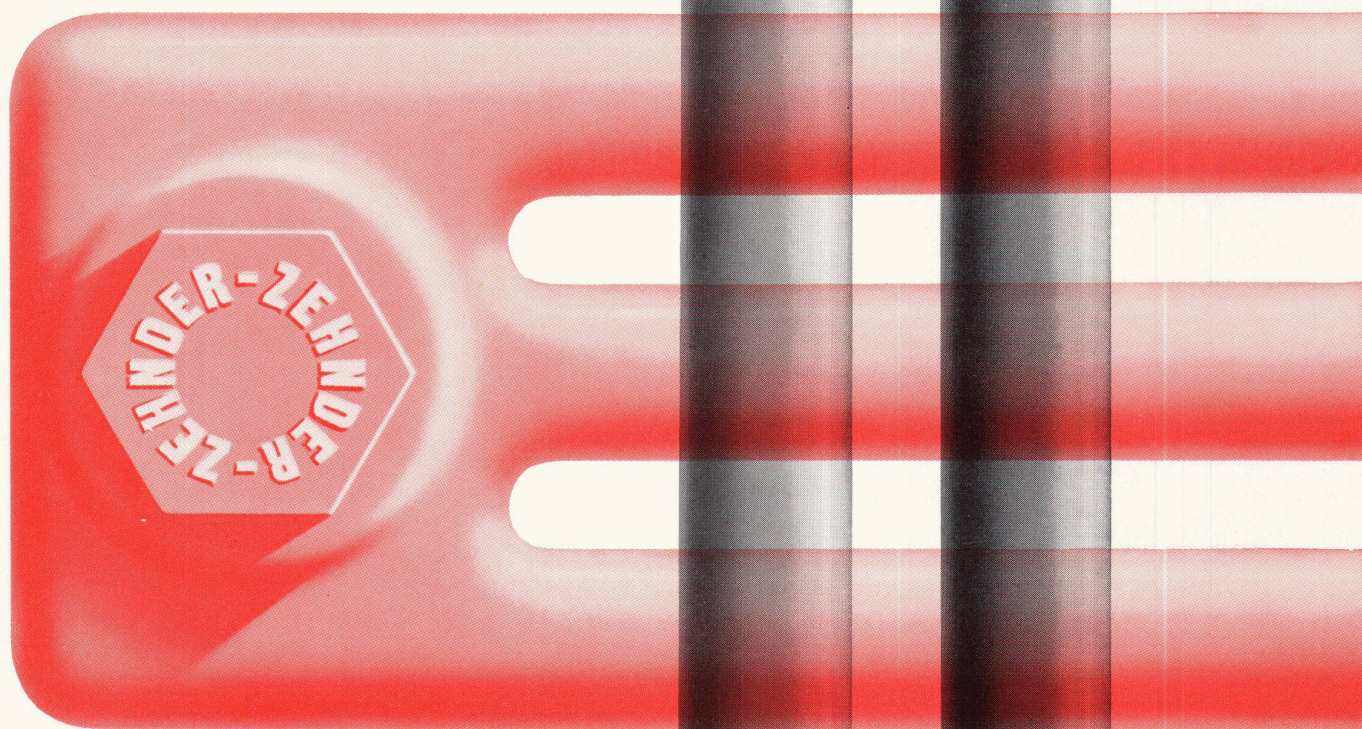
Genaue Adresse _____

Datum _____

ZEHNDER

Stahlrohr-Radiatoren seit 1930

Der Name ZEHNDER auf den Verschußschrauben der Radiatoren schützt vor Verwechslungen und bietet Gewähr für eine solide, sorgfältige und saubere Ausführung, die im Verlauf der vergangenen 35 Jahre zum Erfolg des ZEHNDER Stahlrohr-Radiators beigetragen hat.



Lieferbar in beliebigen Bauhöhen
von 30 cm bis 7 m und in Bautiefen
von 62, 100, 136, 173, 210 mm

Gebrüder ZEHNDER AG, Radiatorenfabrik
5722 Gränichen AG

WERK VILLMERGEN

Quhisol

